

# Маршрут 1: Пермский север – страна горных хребтов

Мой Пермский край  
Халилова Елена Сабитовна,  
учитель географии

# Проверочная работа

1 вариант	2 вариант
1. Назовите крайнюю северную и южную точки Пермского края.	1. Назовите крайнюю западную и восточную точки Пермского края.
2. Какова протяженность с запада на восток?	2. Какова протяженность с севера на юг?
3. Сколько процентов территории находится в Европе?	3. Сколько процентов территории находится в Азии?
4. Назовите пограничные регионы на западе и востоке.	4. Назовите пограничные регионы на севере и юге.
5. Назовите площадь Пермского края.	5. Сколько административных районов в Пермском крае?
6. Что означает топоним «Пермь»?	6. Когда образовался Пермский край?
7. Назовите крупные города Пермского края.	7. Назовите крупные реки Пермского края.



ПК находится на востоке Восточно-Европейской равнины. Мы рассмотрим С-В ПК.

Назовите формы рельефа С- В.

Северный Урал  
Средний Урал

# Парма





# Какие озера есть на С-В ПК?



**Чусовское** — озеро на севере Чердынского района ПК.  
Абсолютная отметка уреза воды составляет 127,3 м.

**Длина:** 15 км

**Площадь:** 19,1 км<sup>2</sup>. Самое большое озеро ПК.

# Озеро Большой Кумикуш



# Дикое болото



Дикое болото 156,4 км на северо-запад от Соликамска. В центре находится озеро **Большой Кумикуш.**



# Реки





# Река Язьва

Длина 162 км.

Исток – хребет Кваркуш.

Устье – река Вишера.



# Река Колва

Длина 460 км.

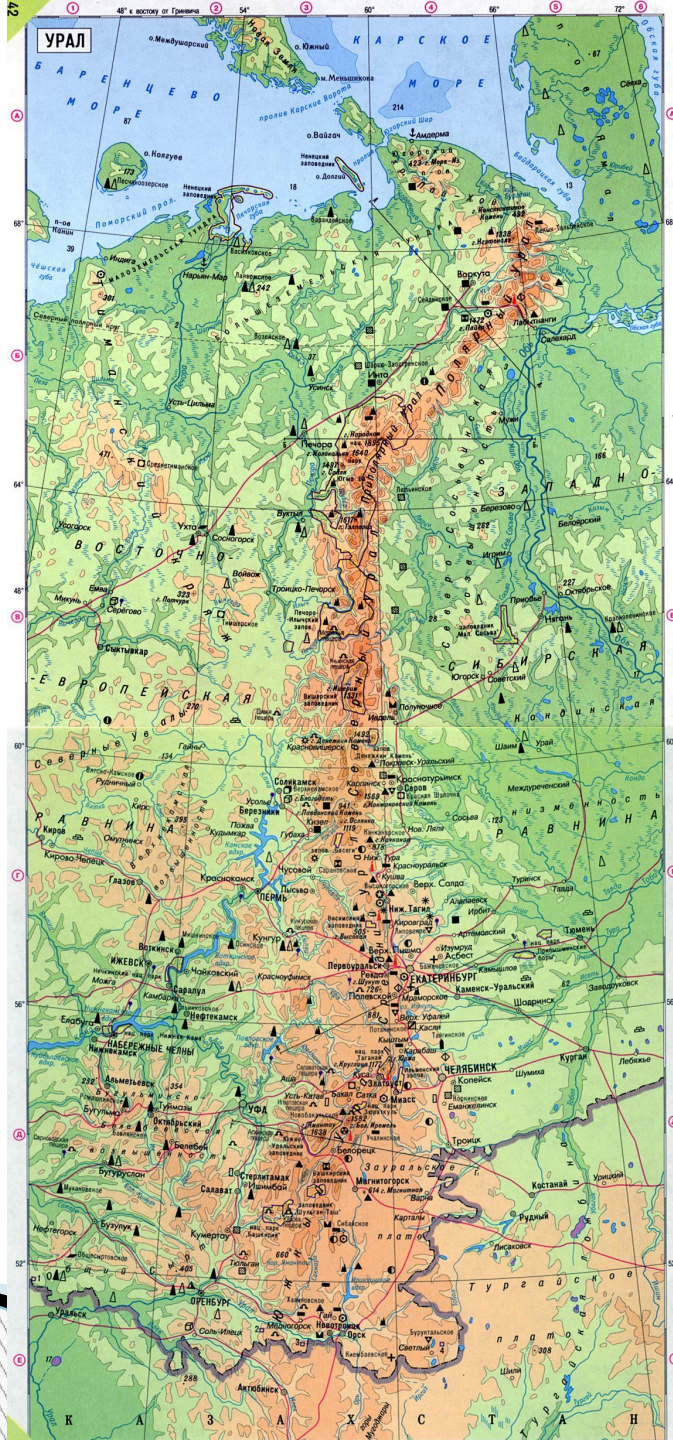
Приток Вишеры.



# Урал

- Наивысшая точка: г. Народная 1 895 м
- Длина: 2000км
- Ширина: 40—150 км
- Период образования: Девон (410—360 млн лет).
- «Каменный пояс», Рифей,
- с башк. *үр* ~ др.-тюрк. \**ör* «высота, возвышенность».
- с тюркским «арал» (остров) или с «уралмак» (опоясывать, огораживать)



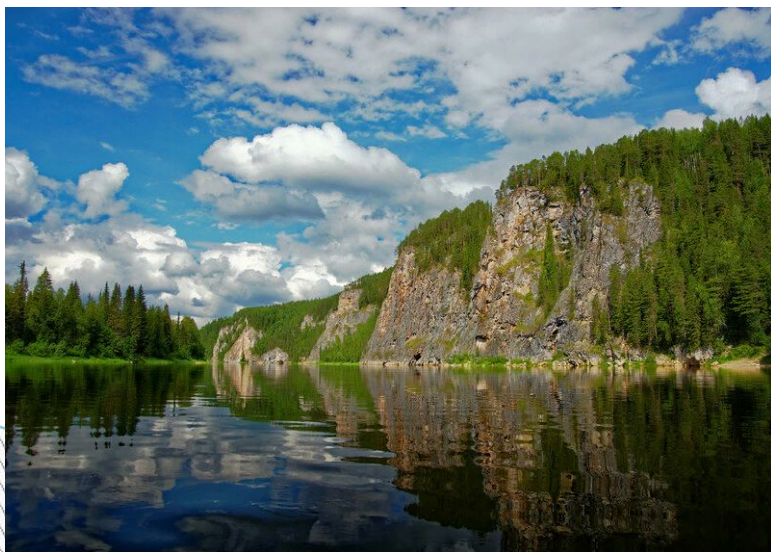


На какие части  
делится Урал?

Какие части Урала  
на территории ПК?



# Вишерский заповедник

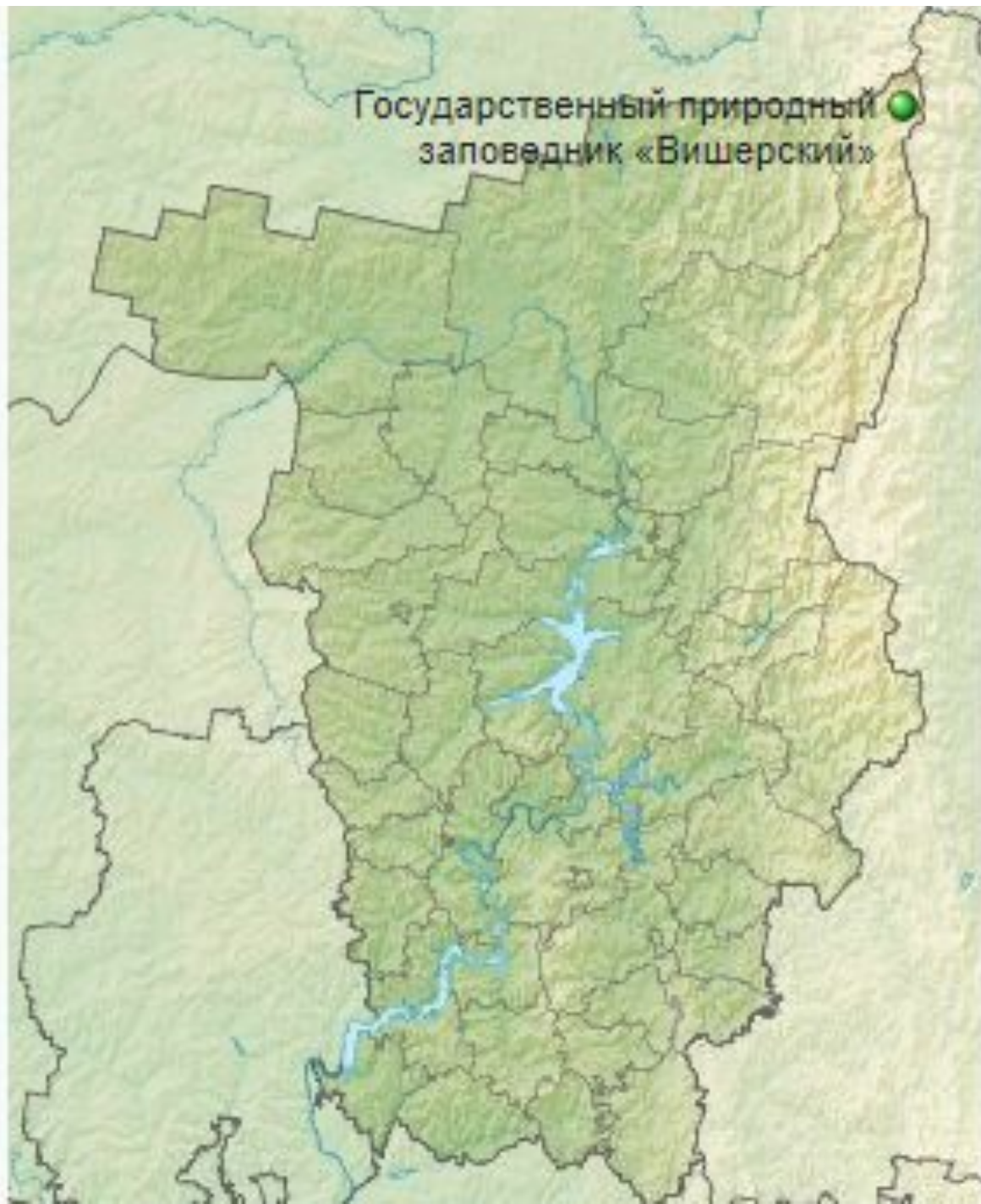


# Вишерский заповедник

- Главная вершина *хребта Лув Нёр* ( **Тулымский камень** ) — **1469,6 м**. Она также является высшей точкой Пермского края.
- В верховьях Вишеры находится один из крупнейших в Европе массивов эталонного, то есть не знавшего топора, **темнохвойного таёжного леса**. В заповеднике произрастают **елово-пихтовые и пихтово-еловые леса** с сильной примесью кедра (сосны сибирской), рябины и берёзы.
- В заповеднике обитают **36 видов млекопитающих** — соболь, европейская норка, бурый медведь, волк, северный олень и др., **155 видов птиц**, **2 вида амфибий** ( травяная лягушка, остромордая лягушка), более **12 видов рыб** европейский хариус, налим, обыкновенный подкаменщик, таймень, щука, ресной окунь, лещ, язь.
- Какие породы деревьев здесь произрастают?



Государственный природный  
заповедник «Вишерский»



# Экологический маршрут «Тулымское кольцо»

- Длина 43 км.
- Тулымский камень – самая высокая точка ПК.
- Длина хребта составляет 35 километров. Самая высокая точка хребта 1469 м (гора Острая).
- Стр. 15 Прочитайте описание Тулымского камня.

# Курумы

- Термин «**курум**» произошел от древнетюркского слова «qoqum» — «каменные россыпи, обломки скал, валуны».





# Хребет Кваркуш

- ▣ Высшей точкой хребта является гора Вогульский камень - 1 066 м.

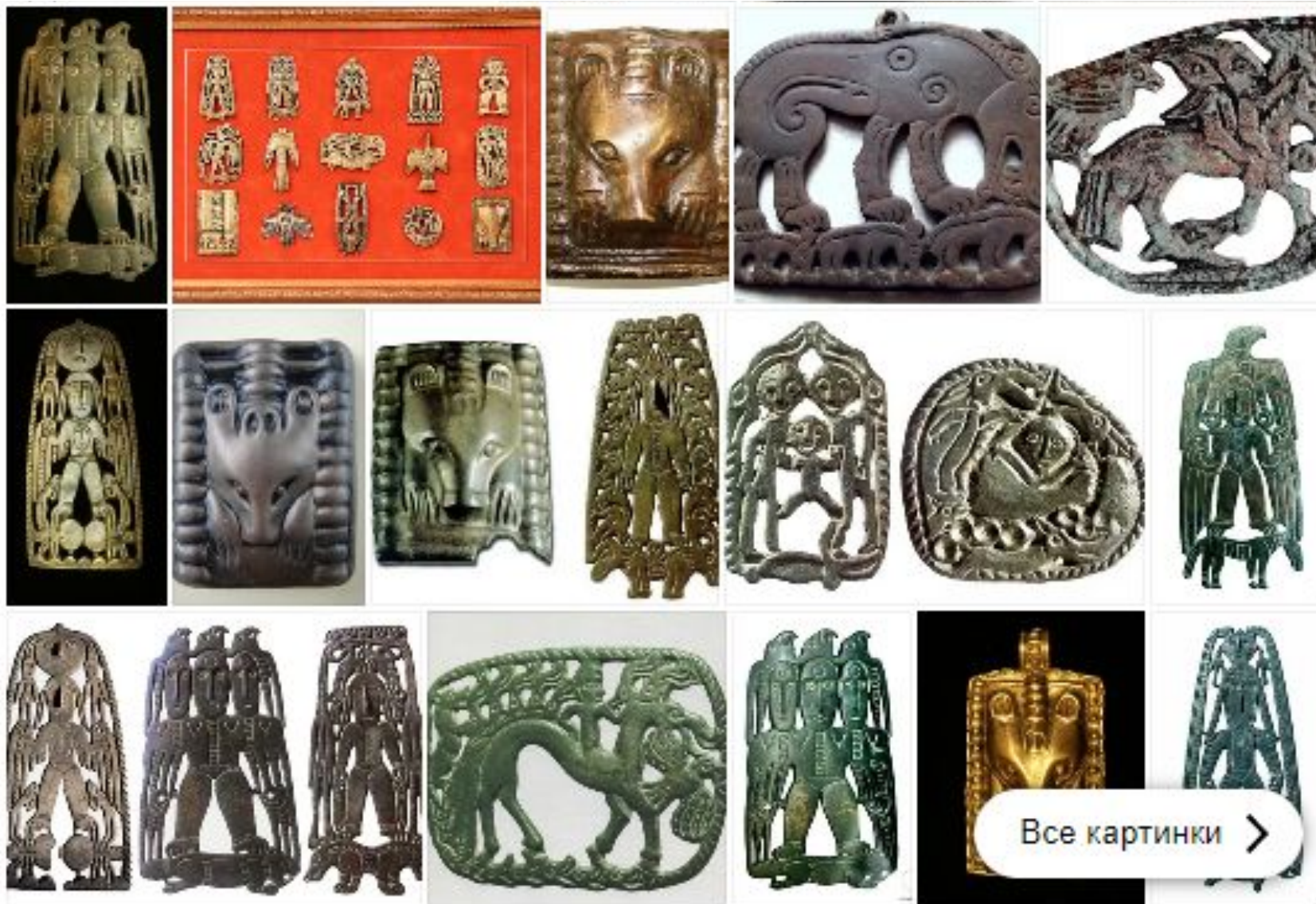


Гора «Три брата»

# Стр. 13 рис 1,2,3

- Какие растения растут в Вишерском заповеднике?
- Найдите описание лесной избушки.
- Почему на столе нашли соль?

# Пермский звериный стиль





# Народ манси стр 14

Прочитайте описание народа манси.



# Дома:

- ▣ Читать стр. 7-11.
- ▣ Найти в интернете информацию о народе манси. Выписать в дневник мансийские названия рек, горных хребтов и вершин.