

Проверка домашнего задания

- Написать схему классификации животных
- Написать схему эволюционного развития животных

Тема урока:

**Сравнение свойств
организма человека и
ЖИВОТНЫХ**



Научная классификация человека

Надцарство: Эукариоты

Царство: Животные

Подцарство: Многоклеточные

Тип: Хордовые

Подтип: Позвоночные

Класс: Млекопитающие

Подкласс: Плацентарные

Отряд: Приматы

Подотряд: Человекообразные обезьяны

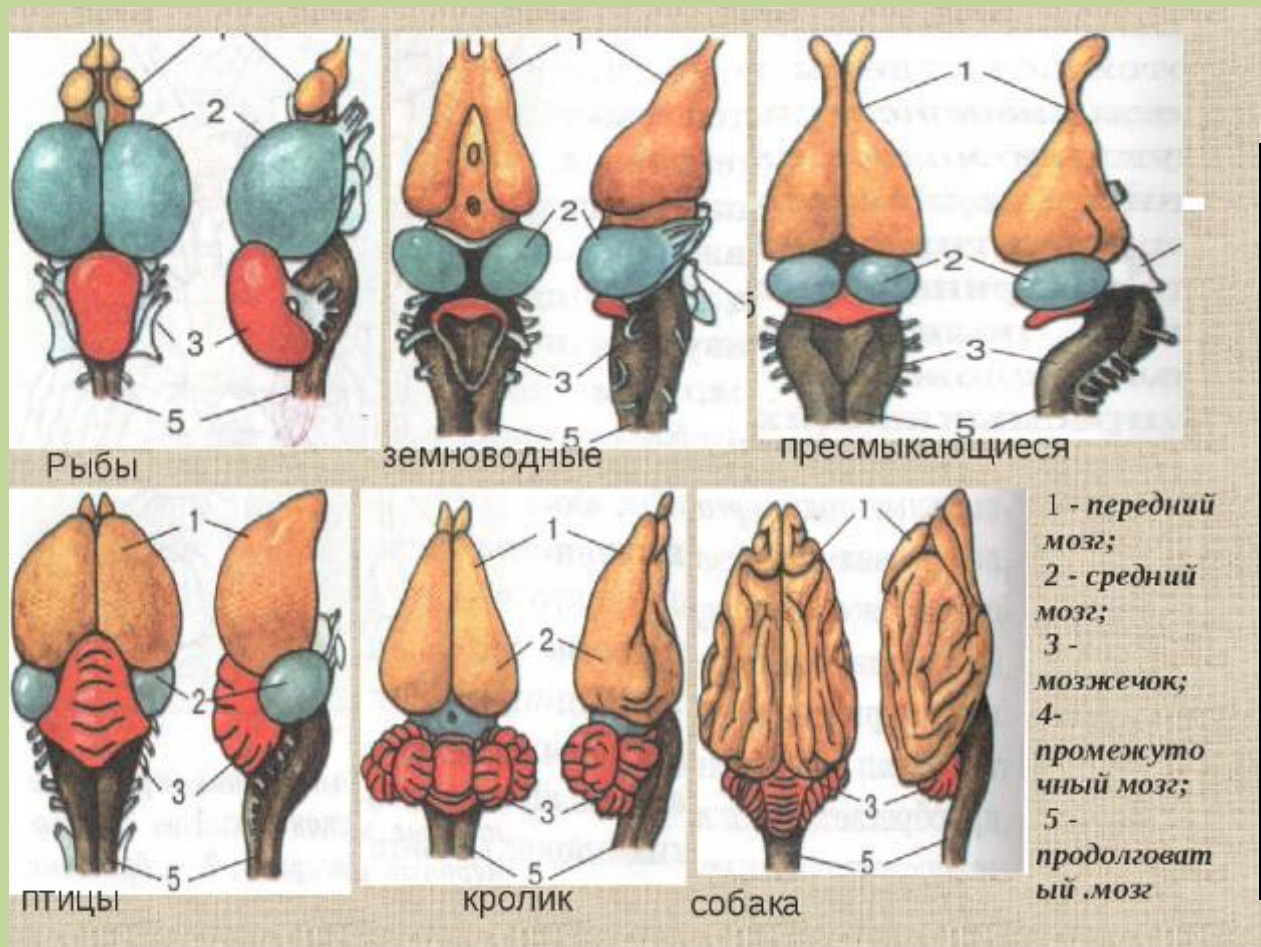
Семейство: Гоминиды (люди)

Род: Человек

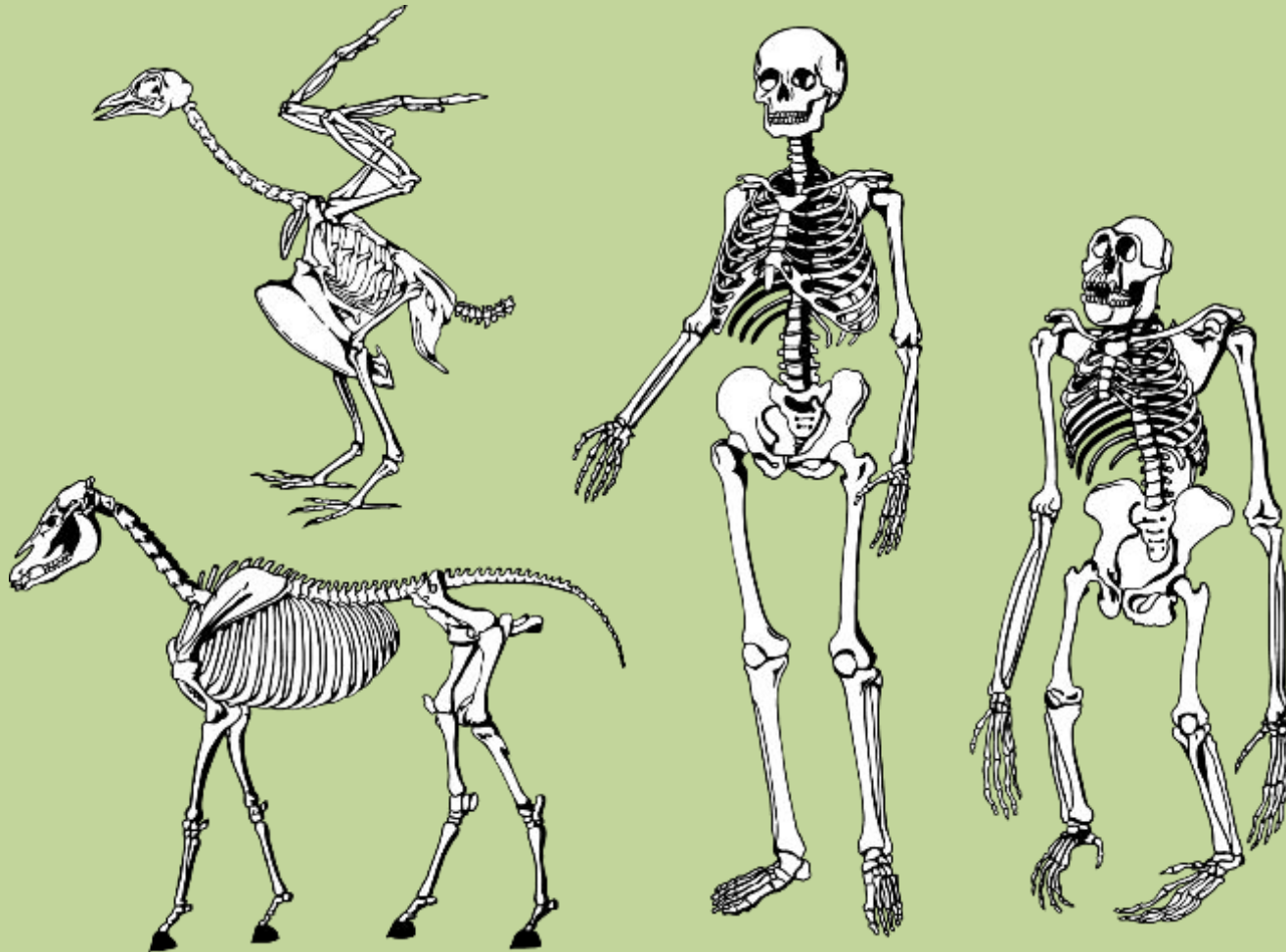
Вид: Человек разумный (*Homo sapiens*)

Подвид: *Homo sapiens sapiens*

Нервная система



Скелет



Система органов кровообращения



Эволюция дыхательной системы

Система дыхания					
	1. Жабры рыб	2. Жабры <i>головастика и мешковидные легкие амфибий</i>	3. Ячеистые <i>легкие рептилий мешками птиц</i>	4. Губчатые <i>легкие с воздушными</i>	5. Губчатые <i>легкие млекопитающих</i>

Сквозная пищеварительная система

Состоит из трех отделов: переднего, среднего и заднего

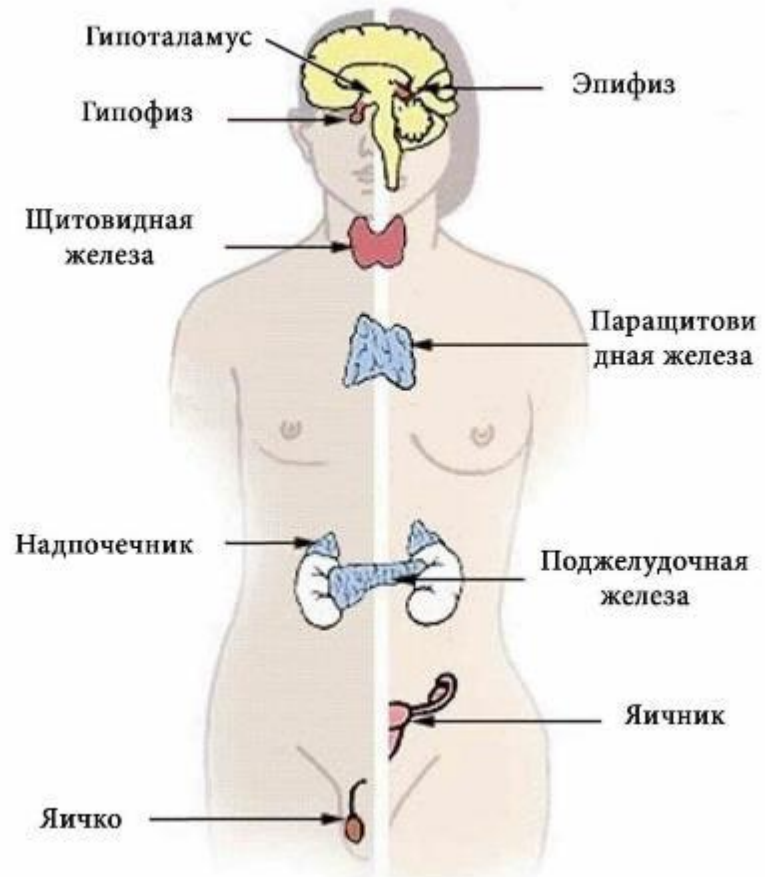


Эндокринная система

ЭНДОКРИННАЯ СИСТЕМА РЕГУЛИРУЕТ ДЕЯТЕЛЬНОСТЬ ОРГАНИЗМА С ПОМОЩЬЮ ХИМИЧЕСКИХ ВЕЩЕСТВ (ГОРМОНОВ)

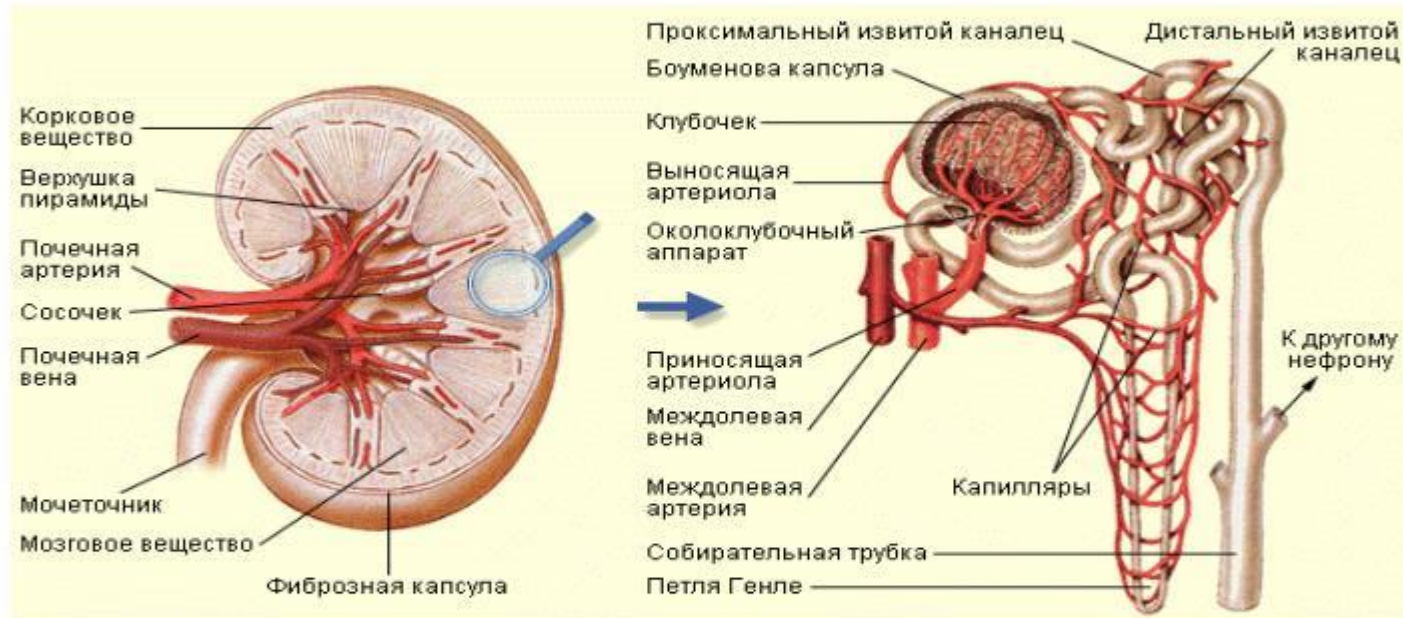


Эндокринная система человека





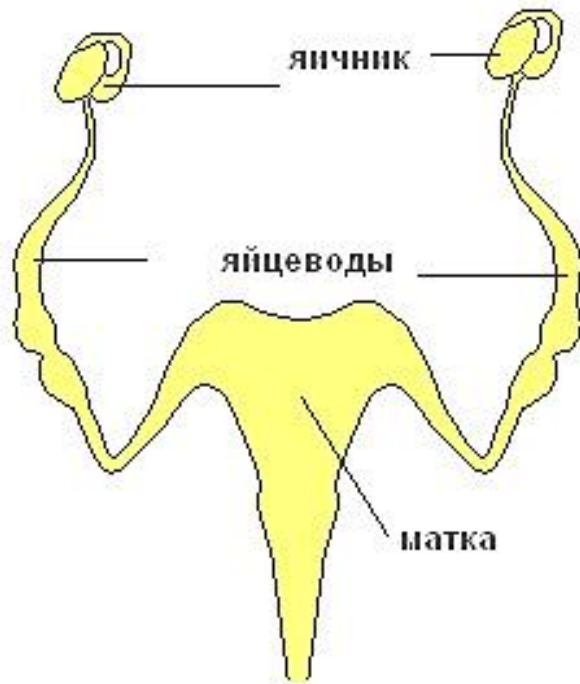
Выделительная система у млекопитающих:



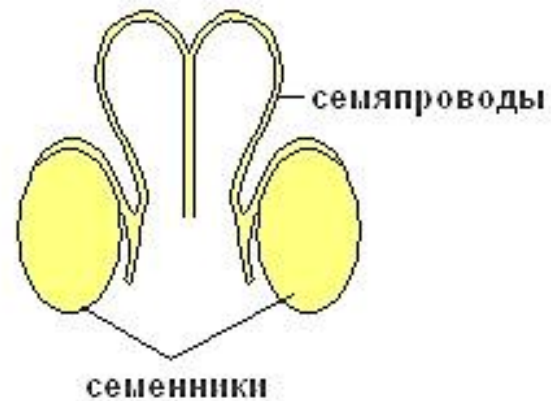
Выделительная система. Органами выделения являются тазовые почки бобовидной формы, которые находятся в брюшной полости. Продукты выделения по мочеточникам стекают в мочевой пузырь и удаляются из организма по мочеиспускательному каналу.

Система органов размножения

Половая система млекопитающих (самка)

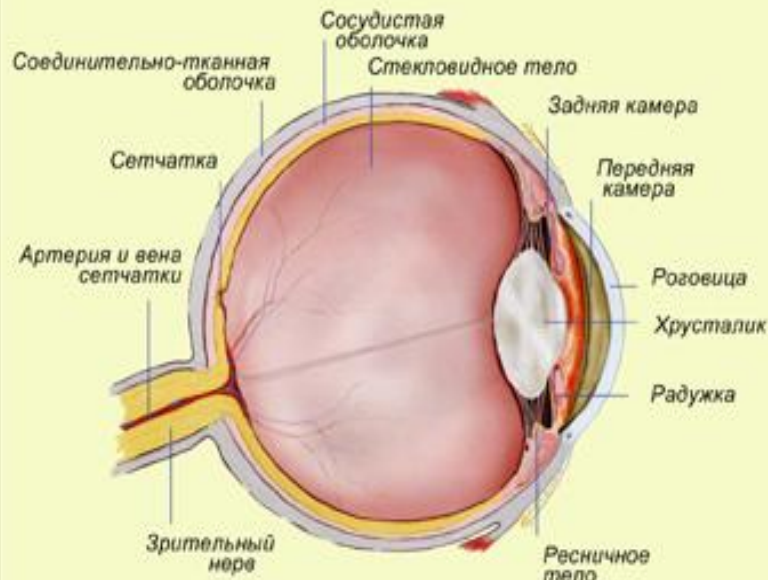


Половая система млекопитающих (самца)

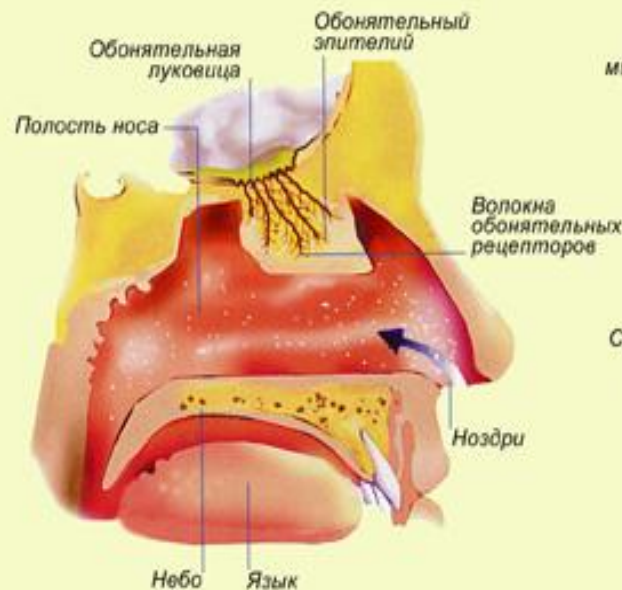


ОРГАНЫ ЧУВСТВ

ОРГАН ЗРЕНИЯ



ОРГАН ОБОНЯНИЯ



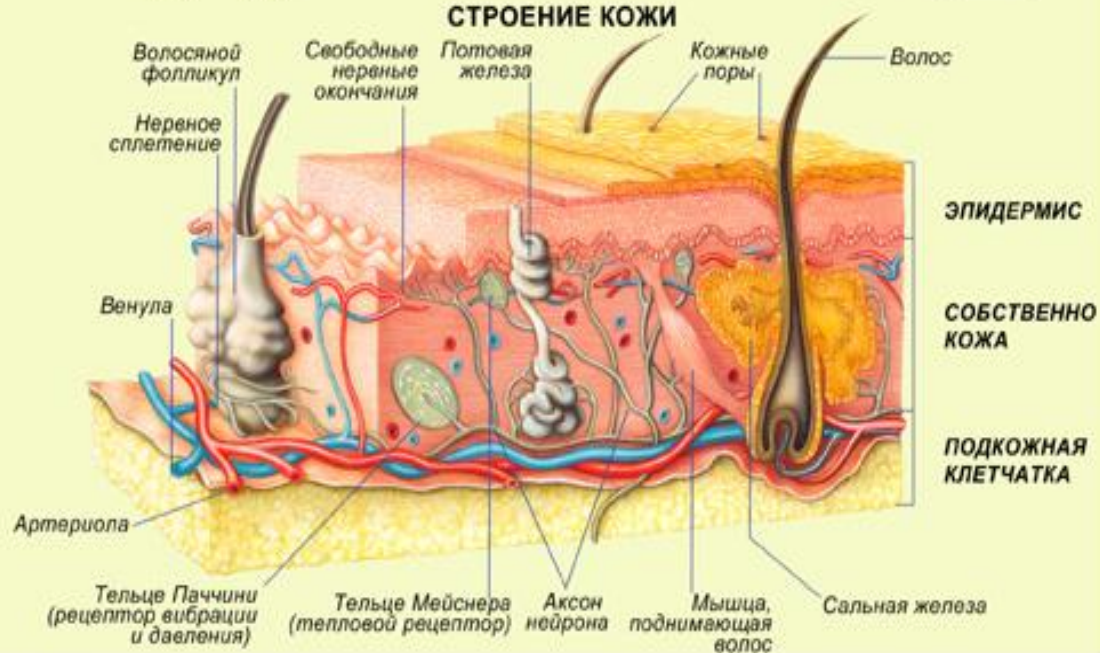
ОРГАН ВКУСА



ОРГАН СЛУХА И РАВНОВЕСИЯ



СТРОЕНИЕ КОЖИ



Черты сходства человека и человекообразных обезьян

1. Одинаковое выражение эмоций

радость



гнев



страх



Так чем же мы отличаемся от ЖИВОТНЫХ???

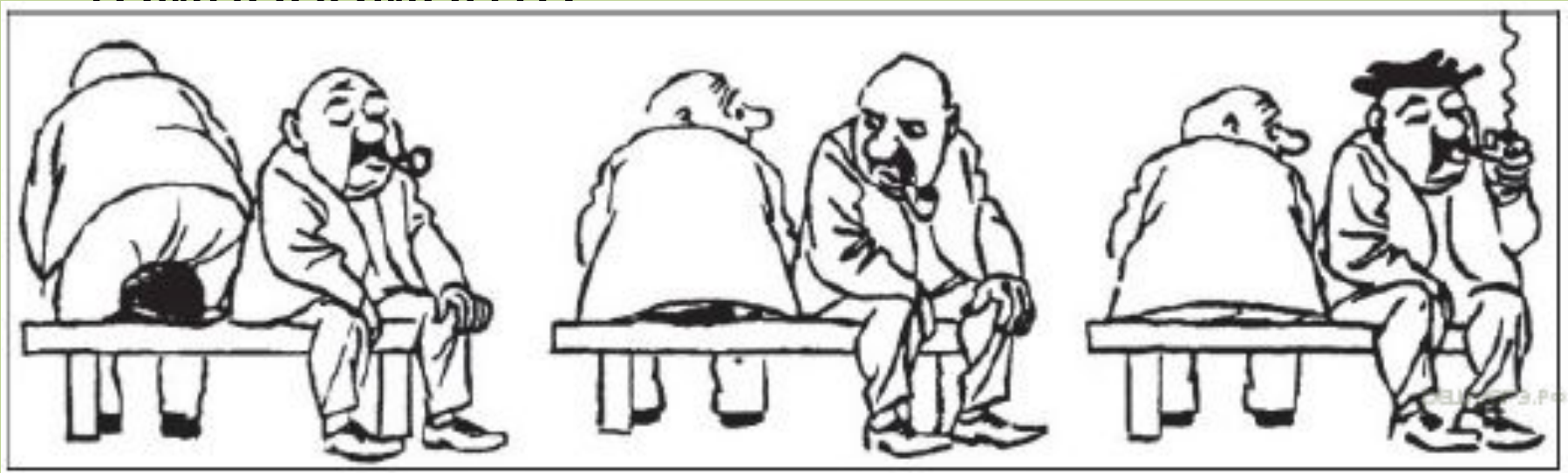
**Самостоятельная
работа с текстом
стр.91**

**Отличие человека от
ЖИВОТНЫХ**



Домашнее задание

- На рисунках датского карикатуриста Х. Битструпа изображена реакция человека, которому на шляпу сел случайный прохожий. Определите по внешней реакции человека тип его темперамента



- **Пояснение.** Сильный уравновешенный, но с инертными нервными процессами — соответствует флегматику, «спокойному» типу.
- Слабый тип характеризуется слабостью как возбудительного, так и тормозного процессов — соответствует гипократовскому меланхолику.
- Сильный неуравновешенный тип характеризуется сильным раздражительным процессом и относительно слабым процессом торможения — соответствует холерику, «безудержному» типу.
- Сильный уравновешенный подвижный тип — соответствует сангвинуку, «живому» типу.



- Какое из свойств органа зрения проверяется с помощью представленной таблицы?
-
- 1) адаптация
- 2) цветовое восприятие
- 3) бинокулярность
- 4) острота



Домашнее задание

- § 21
- Подготовиться к проверочной работе по теме «Человек»