

ПРАВДА О ВРЕДЕ ПИВА.



**КАК ВЛИЯЕТ НА ВАШУ ЖИЗНЬ «ЛЕГКИЙ
АЛКОГОЛЬНЫЙ НАПИТОК» - ПИВО.**



ПИВО НЕ ЯВЛЯЕТСЯ БЕЗВРЕДНЫМ СЛАБОАЛКОГОЛЬНЫМ НАПИТКОМ.



- За последние годы **содержание алкоголя в пиве достигает в некоторых сортах 14%** (т.е. соответствует по спиртосодержанию винам).
- Четыре бутылки в течение дня - 200-240 г. водки, почти половина бутылки.
- Еще хуже ситуация с энергетическими коктейлями. Здесь, к такому же количеству спиртного, добавляется кофеин в размере четырех чашек крепкого кофе на банку.



Пиво находится на третьем месте напитков после воды и чая. Это самый популярный алкогольный напиток. Каждый день пьют пиво около 10-15 миллионов человек. В выходные это цифры гораздо больше.



Пивной алкоголизм.

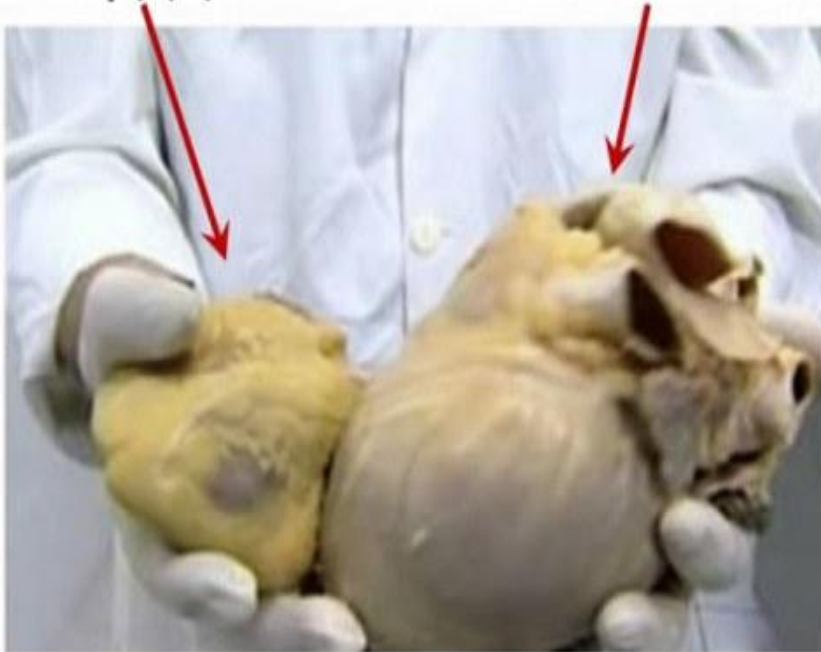
- О том, что существует пивной алкоголизм известно давно. И хотя в глазах обывателя он менее опасен, чем винный и водочный, последствия его разрушительны.
- Бисмарк дал такое определение пивному алкоголизму: **"От пива делаются ленивыми, глупыми и бессильными"**



ВРЕДНОЕ ВОЗДЕЙСТВИЕ ПИВА НА СЕРДЦЕ.

Нормальное
сердце

Сердце умеренно
пившего пива



- Изменения в сердце связаны с наличием в пиве кобальта, применяемого в качестве стабилизатора пивной пены. Содержание в пиве этого токсического элемента в сердечной мышце у употребляющих пиво превышает допустимую норму в 10 раз. Кроме того, у употребляющих пиво кобальт вызывает воспалительные процессы в пищеводе и желудке.



ИЗМЕНЕНИЕ ВНЕШНЕГО ВИДА МУЖЧИНЫ.

- У пьющих пиво мужчин начинает откладываться жир по женскому типу - на бедрах и боках - разрастаются грудные железы (гинекомастия), становится шире таз, они становятся женоподобными внешне и внутренне.



ОПАСЕН ЖЕНСКИЙ ПИВНОЙ АЛКОГОЛИЗМ.

- У женщин, употребляющих пиво, возрастает вероятность заболеть раком, бесплодием, а если это кормящая мать, то у ребенка возможны эпилептические судороги.
- Также у женщин становится грубее голос и появляются так называемые "пивные усы".

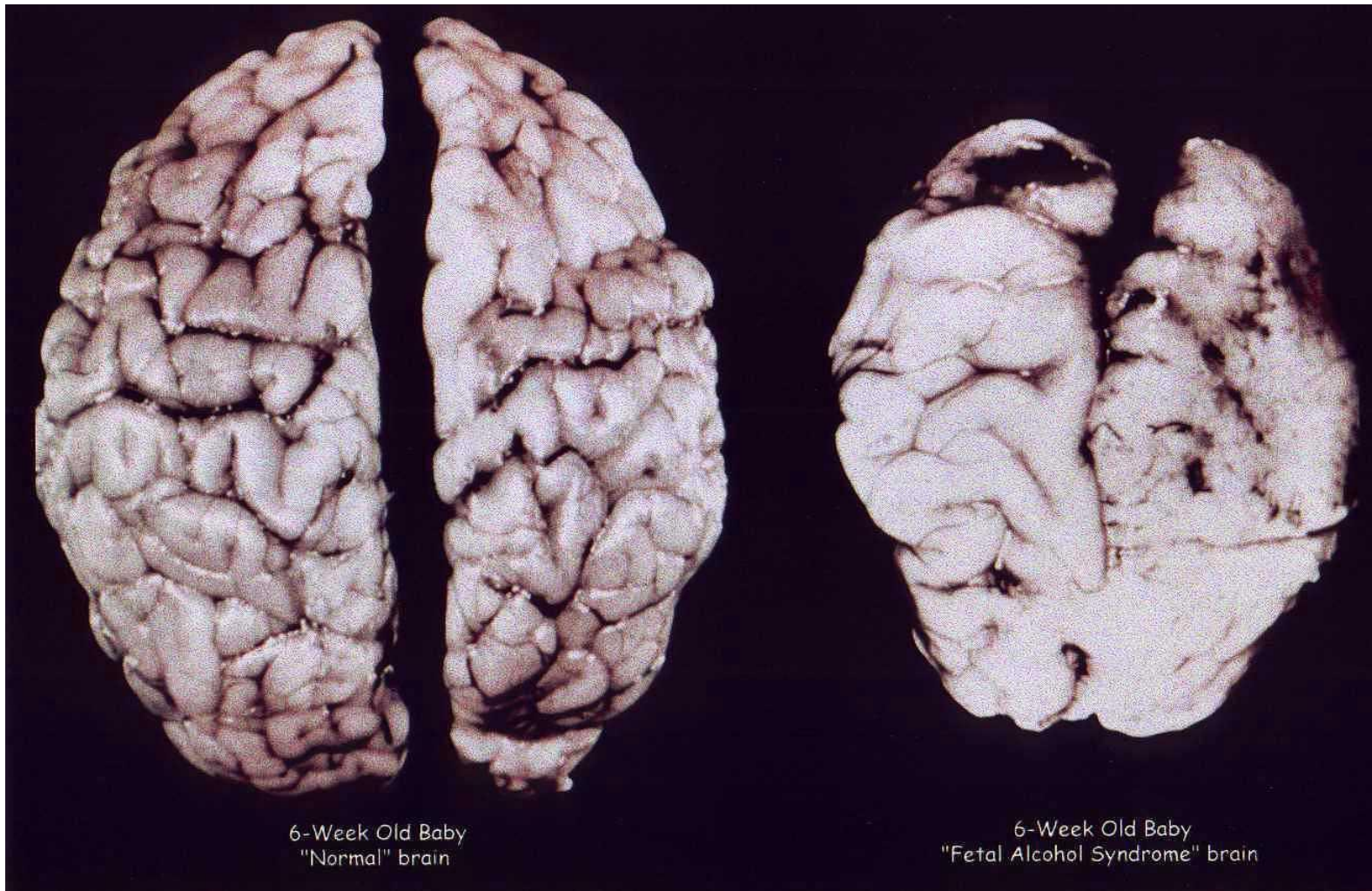


БУДЬТЕ ОСТОРОЖНЫ!

- Исследования, проведенные во многих странах, свидетельствуют, что хронический **алкоголизм развивается в 3-4 раза быстрее от употребления пива**, чем от крепких алкогольных изделий.
- Хотя, привыкание вызывает собственно этиловый спирт, не зависимо от "контейнера" - пива, вина, водки - получающий ежедневно с пивом изрядную дозу спирта, психологически защищен, не чувствует своей опасности и не собирается с этим бороться.
- Так будет до тех пор, пока человек не увидит себя в глубокой пивной зависимости. Если он утром не "поправит здоровья" бутылкой-другой пива, у него ухудшается душевное и физическое самочувствие, появляется упадок сил и другие симптомы



Мозг НОРМАЛЬНОГО ЧЕЛОВЕКА И АЛКОГОЛИКА.



**ДИАГНОЗ "ПАЛЬПИРУЕМАЯ ПЕЧЕНЬ" ЧАЩЕ ВСЕГО
ДИАГНОСТИРУЕТСЯ У ЛЮДЕЙ, СИСТЕМАТИЧЕСКИ
УПОТРЕБЛЯЮЩИХ ПИВО**

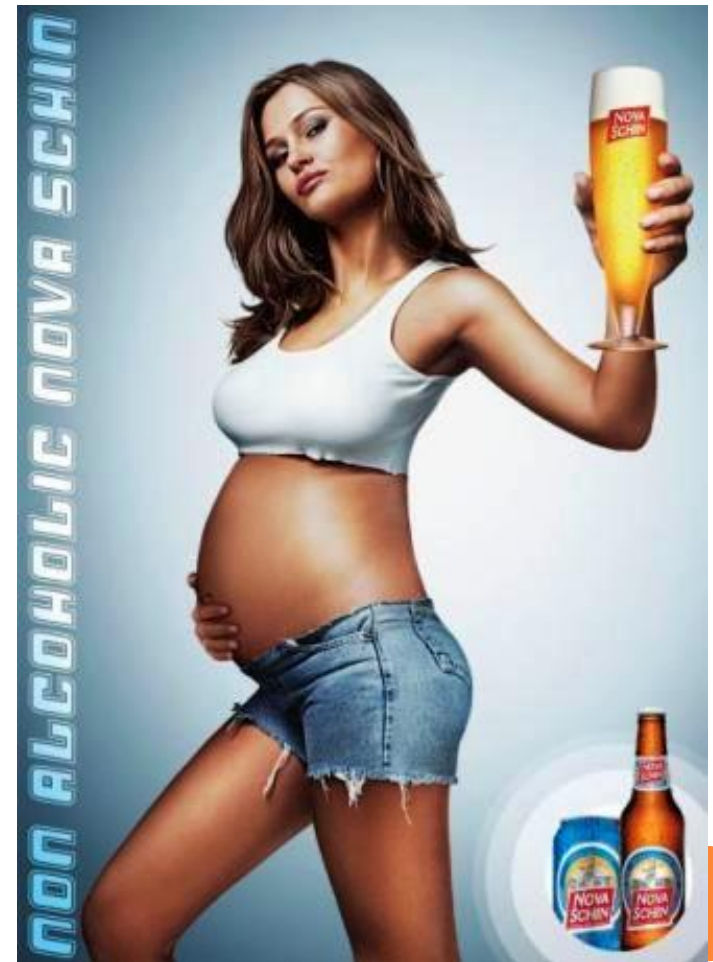


ЭТО ПЕЧЕНЬ АЛКОГОЛИКА

хочешь себе такую? Продолжай пить пиво по субботам



**РОСТ ПОТРЕБЛЕНИЯ ПИВА В РОССИИ ПРОИСХОДИТ ЗА
СЧЕТ ПОДРОСТКОВ И ЖЕНЩИН ДЕТОРОДНОГО
ВОЗРАСТА.**



Пивной алкоголизм ведет к деградации поколений.

- Помните, пивная субкультура - это начало культуры наркотизма, ведущей к деградации поколений, а в конце концов - к гибели всего народа.**



НЕ УПОТРЕБЛЯЙТЕ АЛКОГОЛЬ БЕРЕГИТЕ СВОЮ ЖИЗНЬ

