


Тема урока

***Сочинение – описание по
картине
И.Э.Гребаря «Февральская
лазурь».***



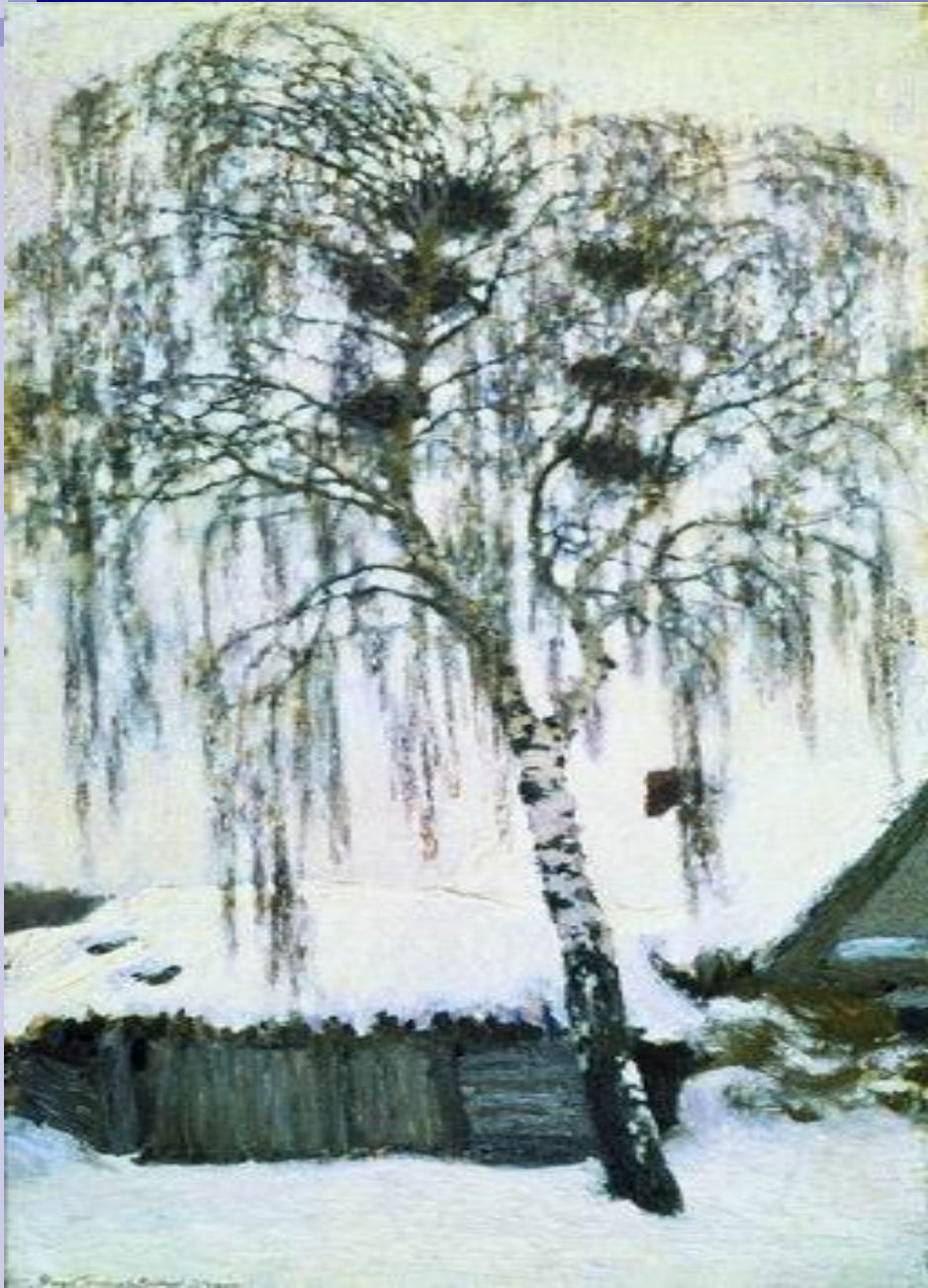
Цель: развивать интерес учащихся к произведениям живописи, наблюдательность, умение описывать картины, навыки монологической речи, умение употреблять синонимы в речи; формировать интерес к искусству, к самостоятельной творческой деятельности.



Игорь
Эммануилович
Грабарь
(1861 – 1960)

«Сентябрьский снег»





«Грачиные гнезда»

«Восход солнца»



«Зимнее утро»



«Зимний вечер»

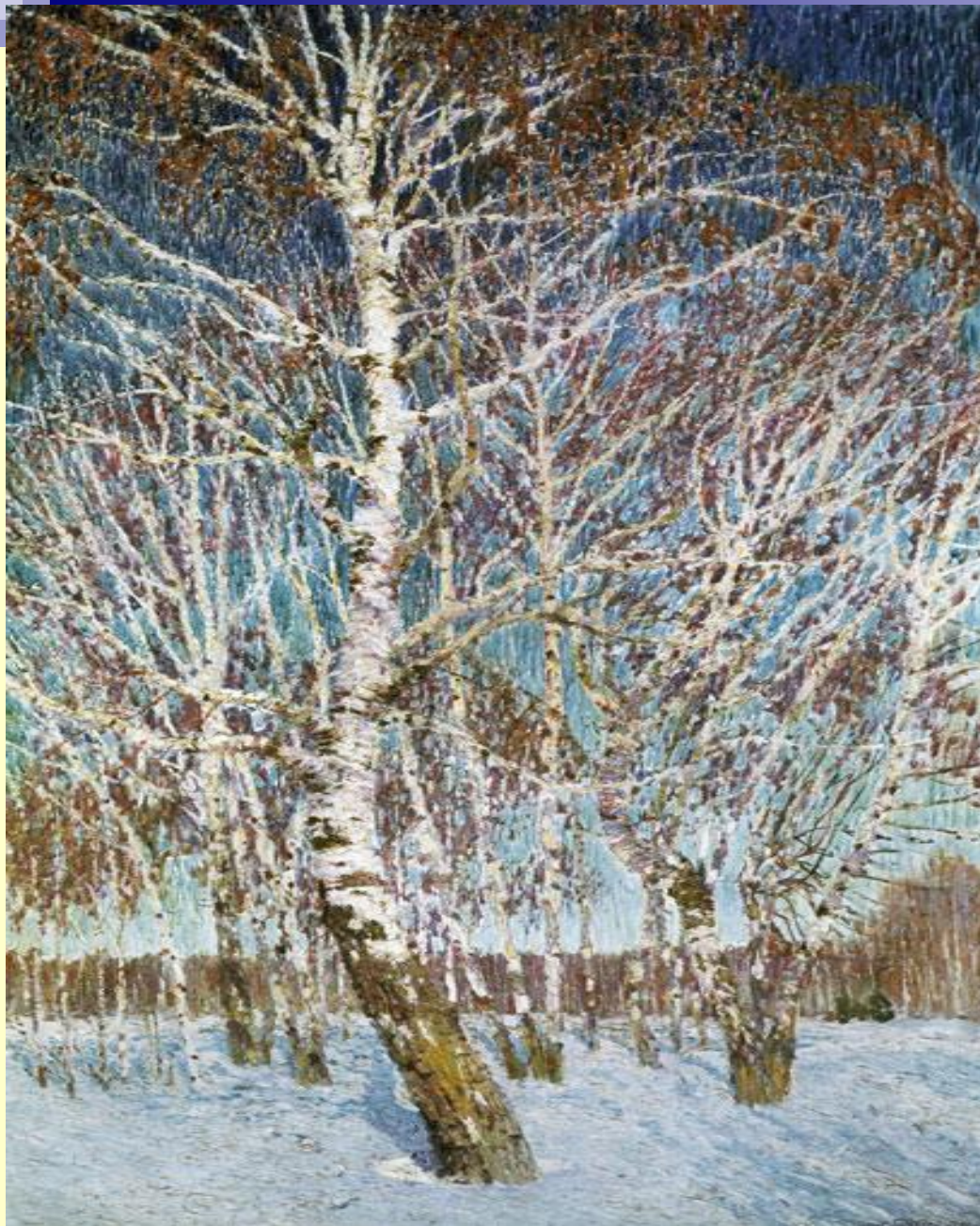




«Мартовский
снег»

«Март»





«Февральская лазурь»

История создания картины.

"Я стоял около дивного экземпляра березы, редкостного по ритмическому строению ветвей. Заглядевшись на нее, я уронил палку и нагнулся, чтобы ее поднять. Когда я взглянул на верхушку березы снизу, с поверхности снега, я обомлел от открывшегося передо мной зрелища фантастической красоты: какие-то перезвоны и перекликания всех цветов радуги, объединенные голубой эмалью неба. Природа как будто праздновала какой-то небывалый праздник лазоревого неба, жемчужных берез, коралловых веток и сапфировых теней на сиреневом снегу". Неудивительно, что художнику страстно захотелось передать "хоть десятую долю этой красоты".

(И. Э. Грабарь)

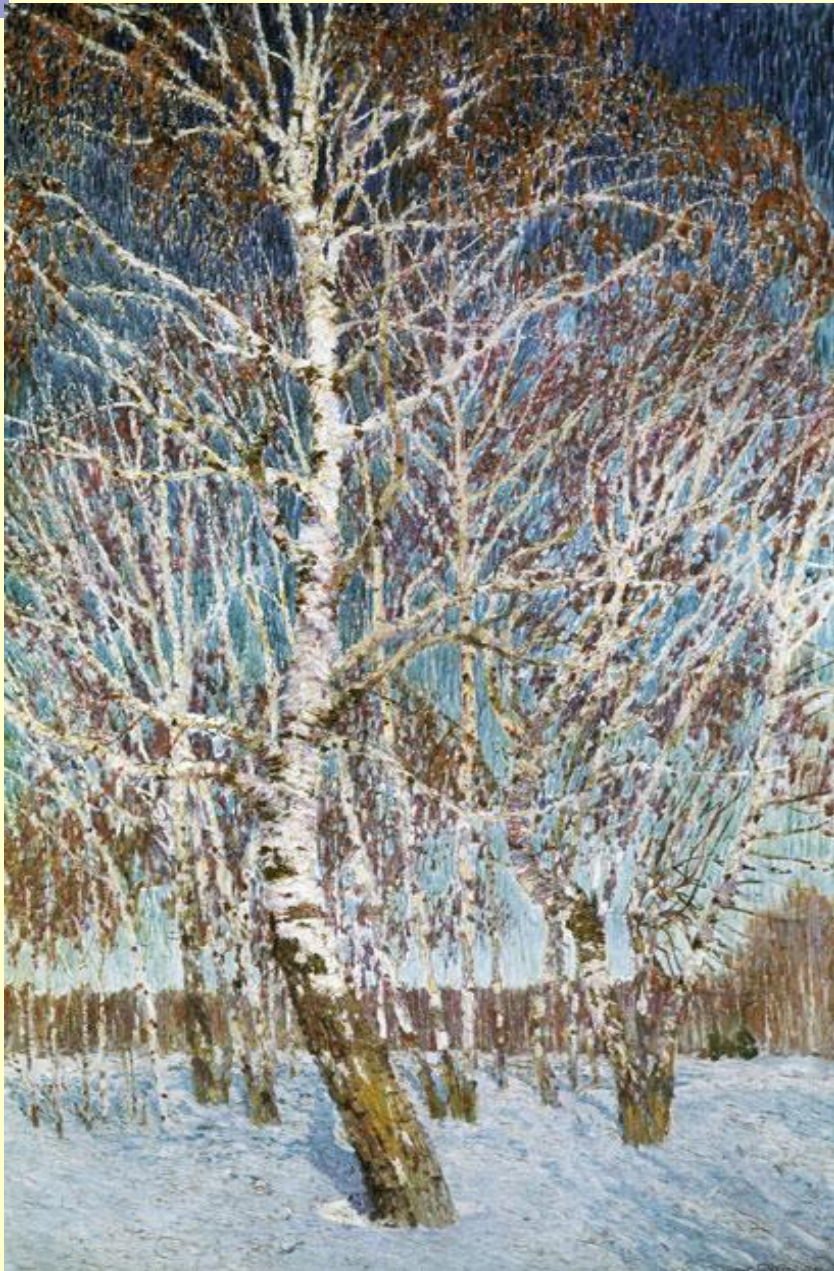
Что такое описание?

Описание – тип речи, с помощью которого можно представить предмет, характеризуя его с разных сторон.



Что такое пейзаж?

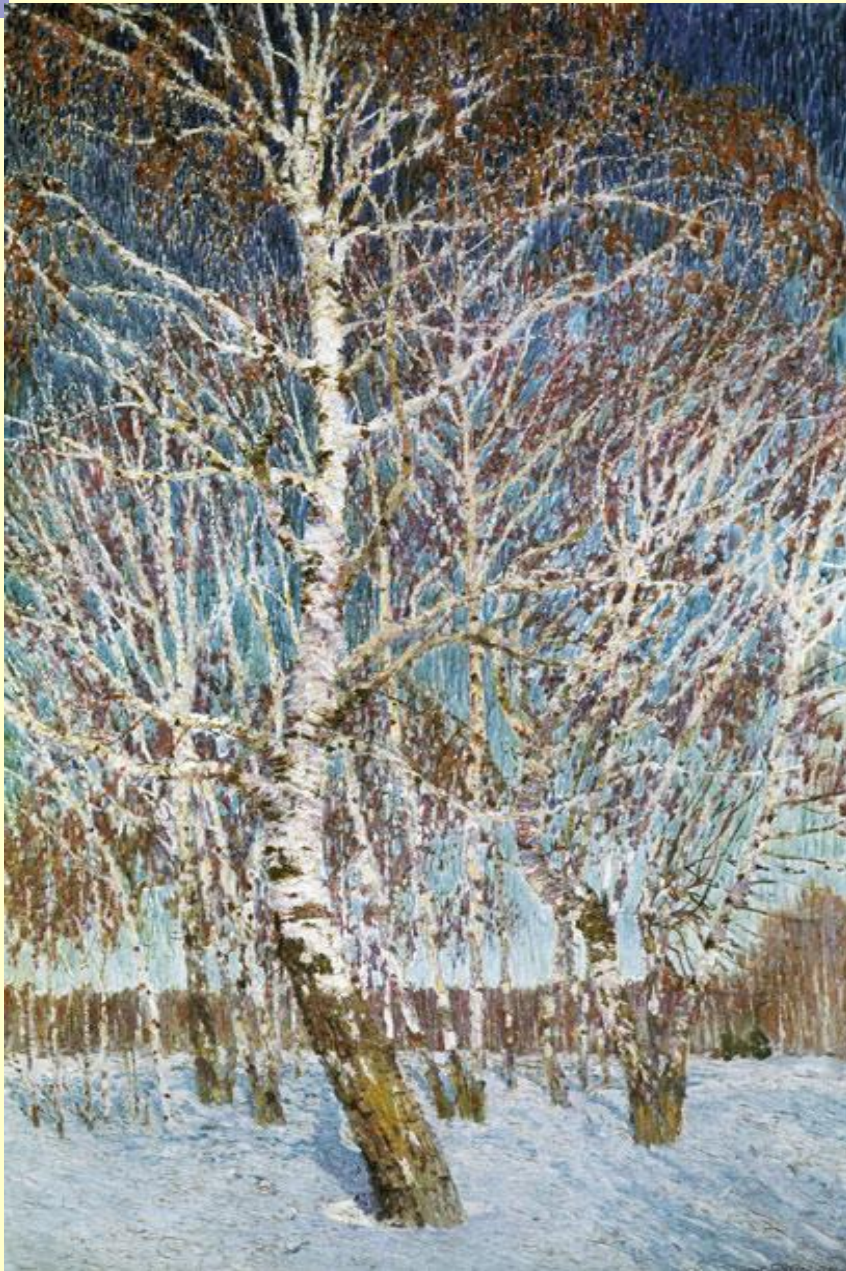
Пейзаж – это изображение природы.



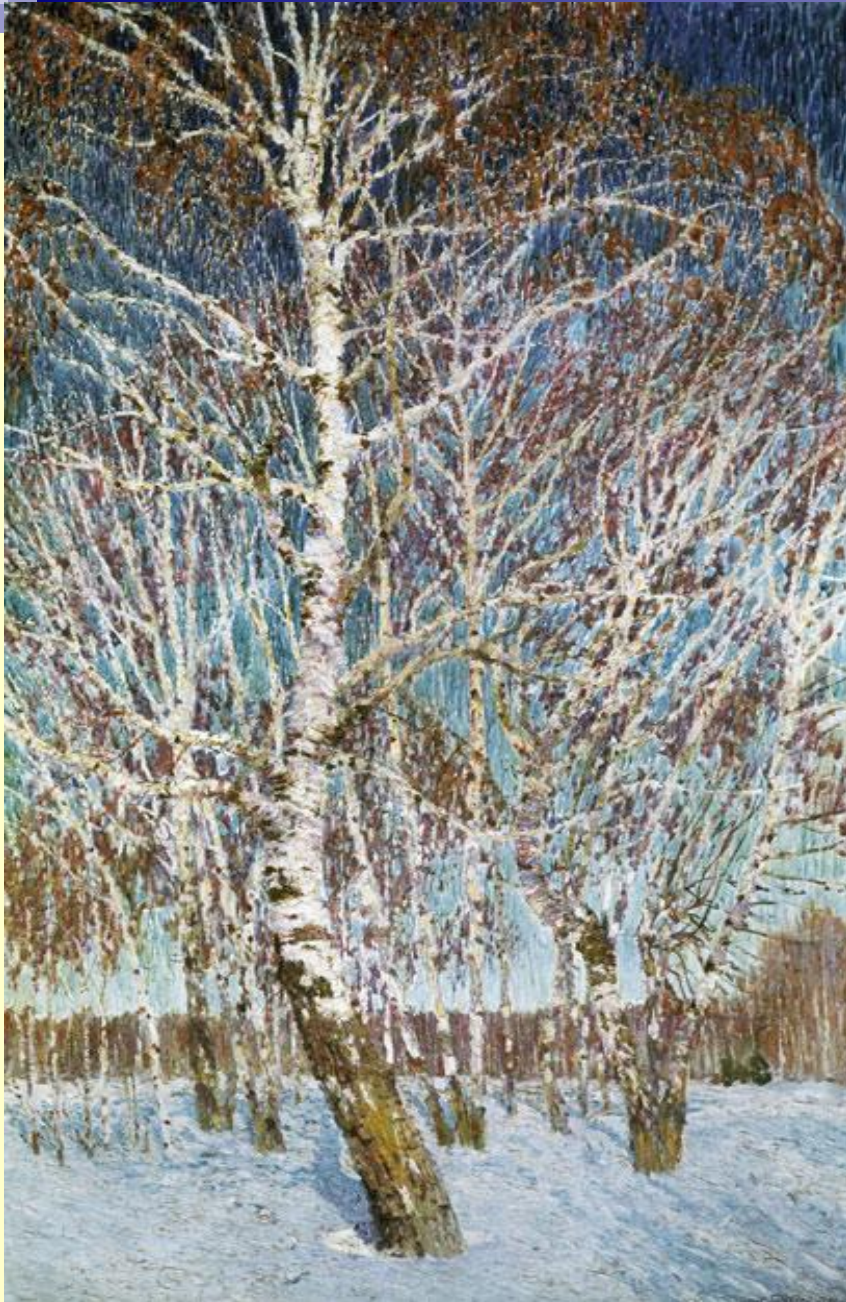
- Почему картина называется «Февральская лазурь»?
- Основная палитра картины?
- Почему именно белый и голубой цвета используются художником?

ЛАЗУРЬ

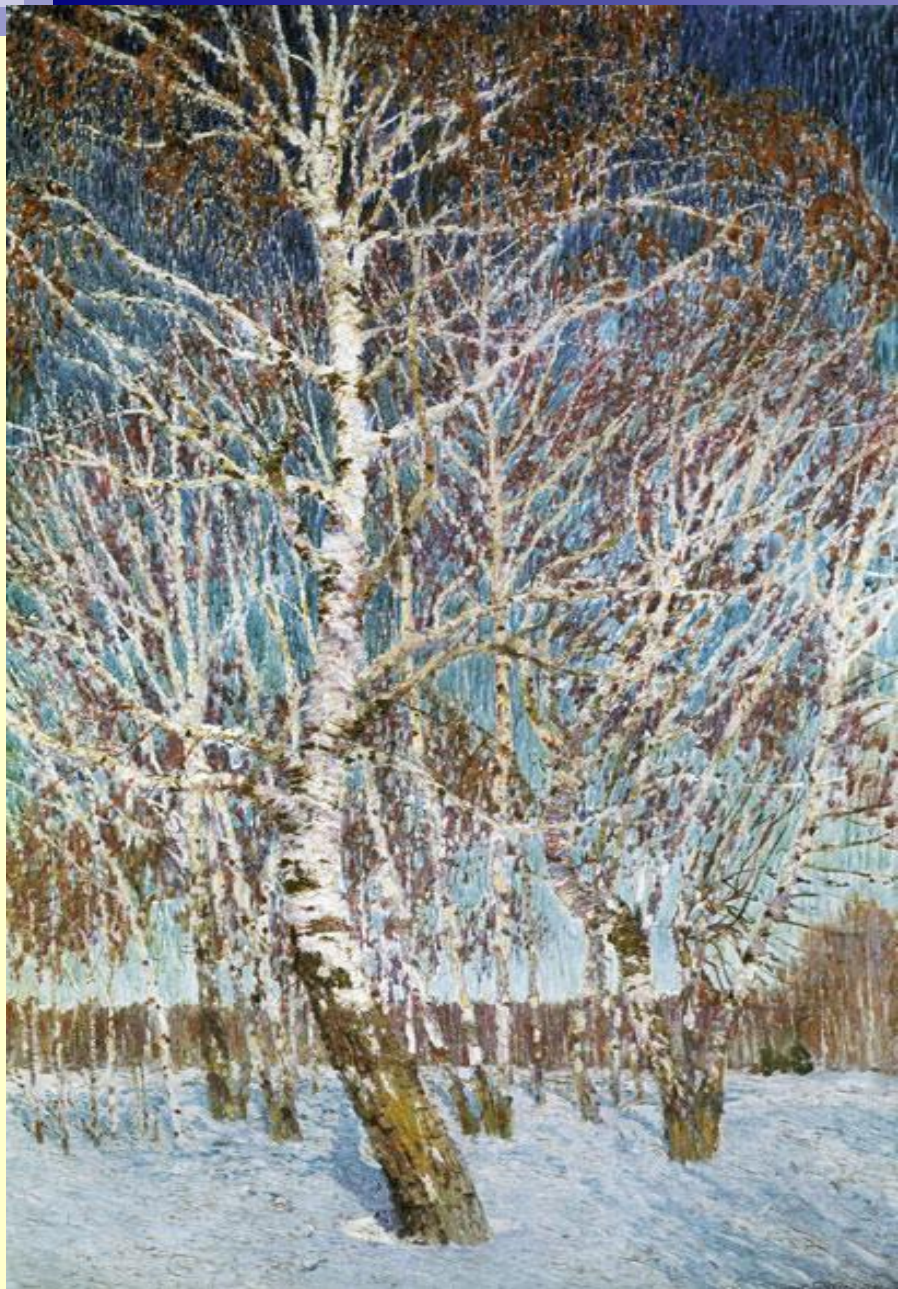
1. **Светло-синий цвет.** Бледна, как лилия в лазури васильков. (Батюшков).
2. **Цвет неба, моря** (поэт.). Под ним струя светлей лазури. (Лермонтов).
3. **Небесная лазурь.** Надо мной в лазури ясной светит звездочка одна. (Пушкин).
4. **Краска светло-синего цвета.** Берлинская лазурь.



- Что изображено на переднем плане картины?
- Символом чего является береза?



- Что вы чувствуете, когда смотрите на картину И.Э. Грабаря «Февральская лазурь»?
- Какие эмоции у вас вызывает берёза, написанная художником на первом плане?



- Рассмотрите небо, есть ли на нем облака? Как меняется цвет неба к горизонту?
- Рассмотрите снег. Меняется ли его цвет на солнце и в тени?
- Какие цвета использует художник? Почему?
- Подберите словарь цветов и оттенков по картине.

Предметы изображения

- Небо: вверху, на горизонте
- Снег: на солнце, в тени
- Береза: ствол, ветви

Слова - помощники

- Небо: лазоревое, синее, голубое, бездонное
- Снег: белоснежный, жемчужный, синий, сиреневый
- Снег: искрится, блестит, сверкает, сияет

Синонимы - помощники

- **Художник** – живописец, пейзажист, автор картины
- **Художник** – изобразил, написал, создал картину
- **Картина** – пейзаж, полотно, репродукция
- **Береза** – русская красавица, символ русских лесов

Предложения – помощники.

- Любовь художника к изображению радостного состояния природы.
- Праздник света.
- Восхищение русской красавицей.
- Жемчужные переливы белого и голубого.
- Кружевное переплетение ветвей.
- Лазурное небо.
- Предчувствие весны.

Сочинение-описание.

Передо мной репродукция прекрасной картины И. Э. Грабаря "Февральская лазурь". Всё в ней просто и бесподобно. Изображён изумительный февральский день. Морозно и солнечно. На небе ни облачка. Оно лазоревое и ослепляет голубизной. Возле горизонта светло-голубое, а в вышине синее, и синева эта уходит в бесконечность. Снег искрится, сверкает. Он сиреневый на солнце и синий в тени.

Всё пространство картины заполняют деревья. Особенно хороша берёза, изображённая художником на переднем плане. Она раскинула широкие ветви, слегка изогнувшись, будто в радостном, вольном танце. Цвет её ствола мерцает и словно светится изнутри, как жемчуг. Прошлогодние листья на верхушке не только не портят наряда берёзы а, наоборот, украшают его своим золотистым блеском. Хороши и другие берёзки. Их ветви, переплетаясь, образуют рисунок искусного, тонкого кружева. По линии горизонта на заднем плане виднеется тянувшийся сплошной стеной кустарник красно-коричневого цвета.

Художник передал на своём полотне красоту природы. При первой встрече с картиной поражает идущее от неё лазурное сияние. Помог передать фантастическую красоту голубой цвет. На полотне всё утопает в лазоревом свете, поэтому картина и названа "Февральская лазурь".

Этот пейзаж вызывает радостное и праздничное настроение. Хочется побывать здесь и увидеть всё своими глазами.

План сочинения

1. Автор картины И.Э. Грабарь.
2. Время года, изображенное на картине.
3. Предметы изображения автора:
 - а) береза на переднем плане (ее строение, цвет ствола, ветвей);
 - б) деревья на заднем плане.
4. Изображение неба, снега около деревьев.
5. Какое настроение вызывает картина?

Домашнее задание

Используя материал урока, вопросы к упр. 368, напишите сочинение-описание пейзажа по картине И.Э.

Грабаря

«Февральская лазурь»