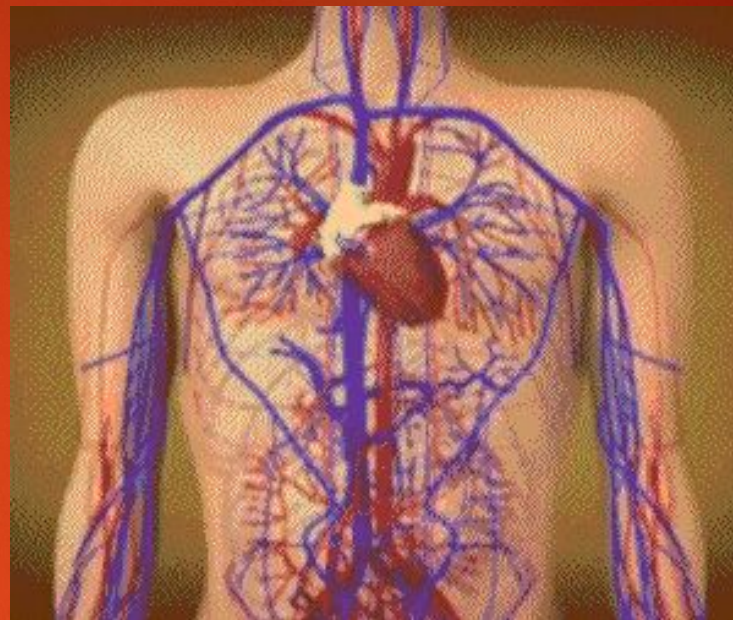


Obehová soustava

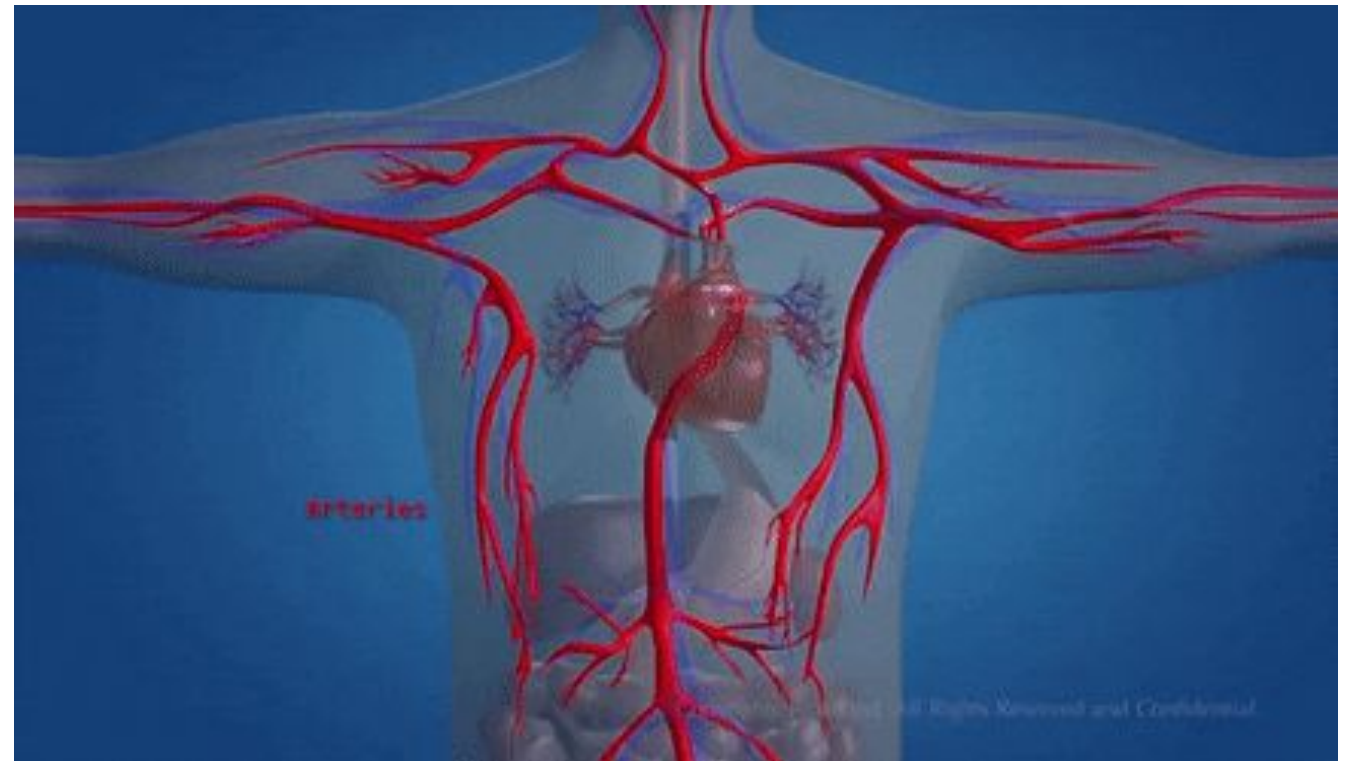


Obehová sústava

Obehová sústava alebo srdcovocievna sústava (kardiovaskulárny systém)

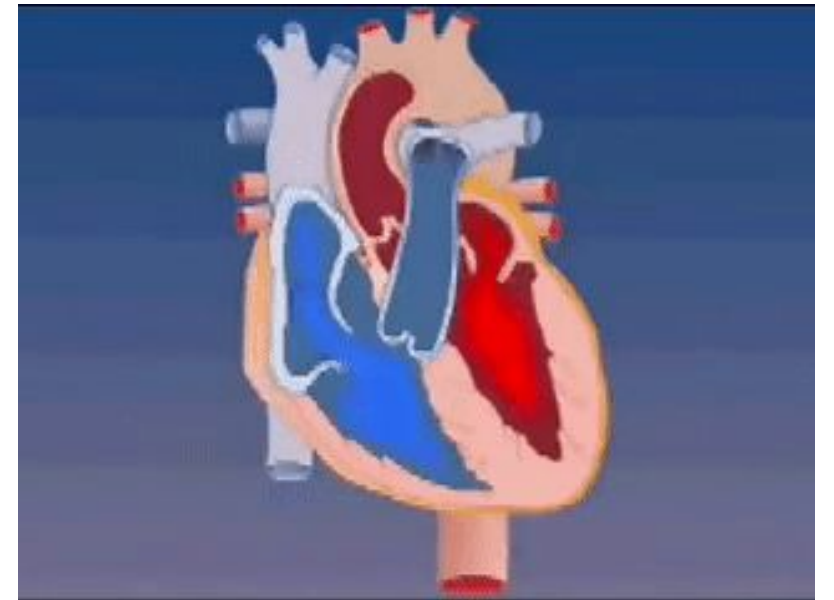
Tvorí ju:

- ▶ srdce,
- ▶ krv,
- ▶ cievy



Srdce

- ▶ srdce je uložené v hrudníku,
- ▶ je to dutý sval,
- ▶ sťahuje sa a uvoľňuje,
- ▶ vo vnútri prúdi krv,
- ▶ pracuje ako pumpa nepretržite počas celého života,
- ▶ zabezpečuje prúdenie krvi cievami v našom tele



Tep

- ▶ úder srdca spôsobí tlak prúdiacej krvi na steny tepien – tep,
- ▶ tep si môžeme nahmatať na krku alebo zápästí,
- ▶ pri námahe sa nám zvýši,
- ▶ tep môže ovplyvniť aj nálada, strach, choroba...

