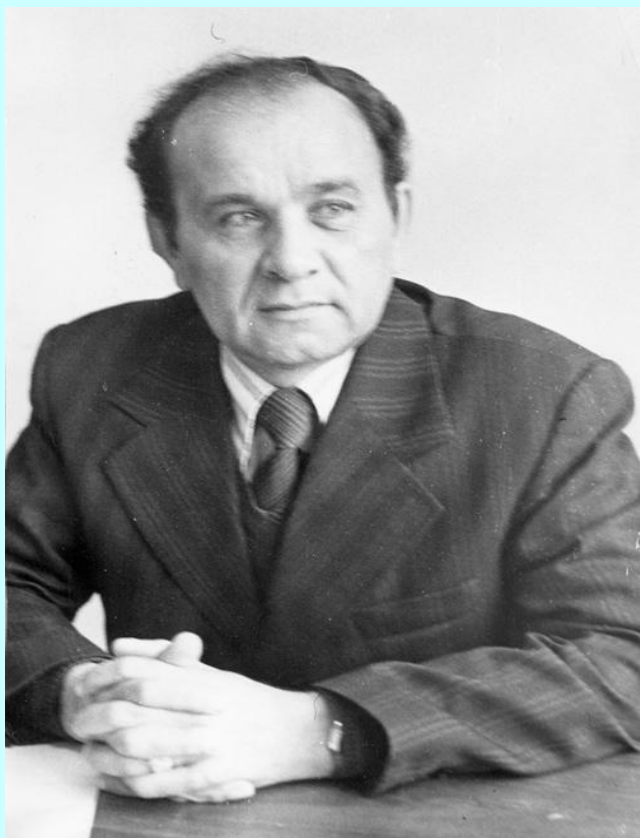


*Кешенең иң зур бәхете – иң камил эсан
иясе булып дөньяга килүе һәм яшәве.*



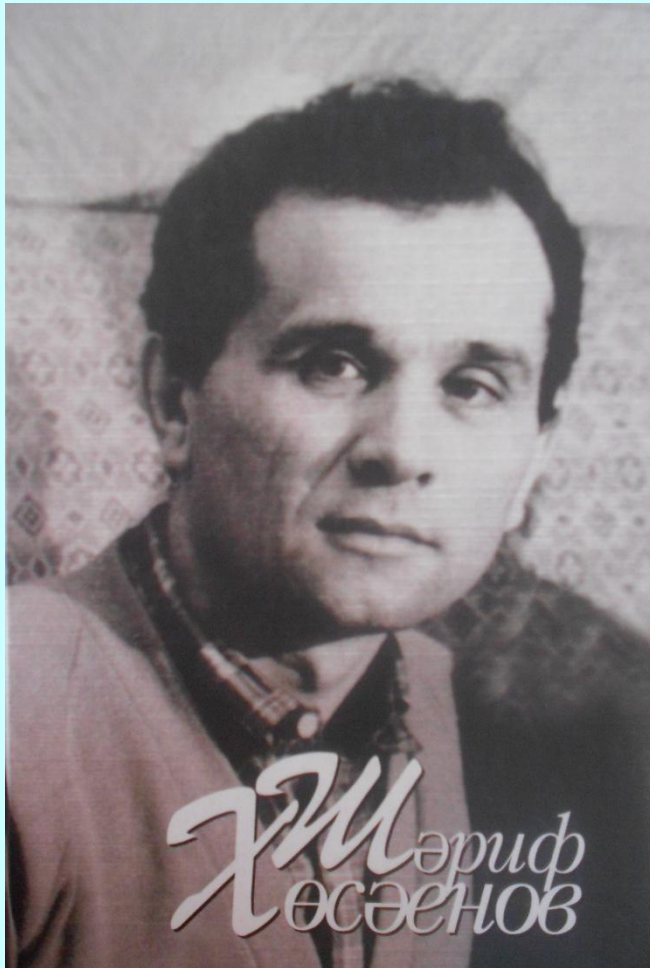
*Шәриф Хөсәенов
(1929 – 1999)*



***Ш. Хөсәенов 1947 нче елда тәмамлаган
Буа шәһәренең
М. Вахитов исемендәге урта мәктәбе***



Ш. Хөсәеновны драматург буларак таныткан әсәрләр



- “Профессор кияве” (1952)
- “Бирнале кыз” (1954)
- “Зөбәйдә – адам баласы” (1961)
- “Егерме ел үткәч” (1962)
- “Әниемнең ак күлмәге” (“Әни килде”)(1968)



“Зөбөйдә – адәм баласы” трагикомедиясе (1961)
(Беренче куелыш)

Зөбөйдә ролендә – Наилә Гәрәева

*Кешеләр! Сез Зөбөйдәгә дөрөс юлны сайларга
булышыгыз, аны сукмактан читкә этәрмәгез!*

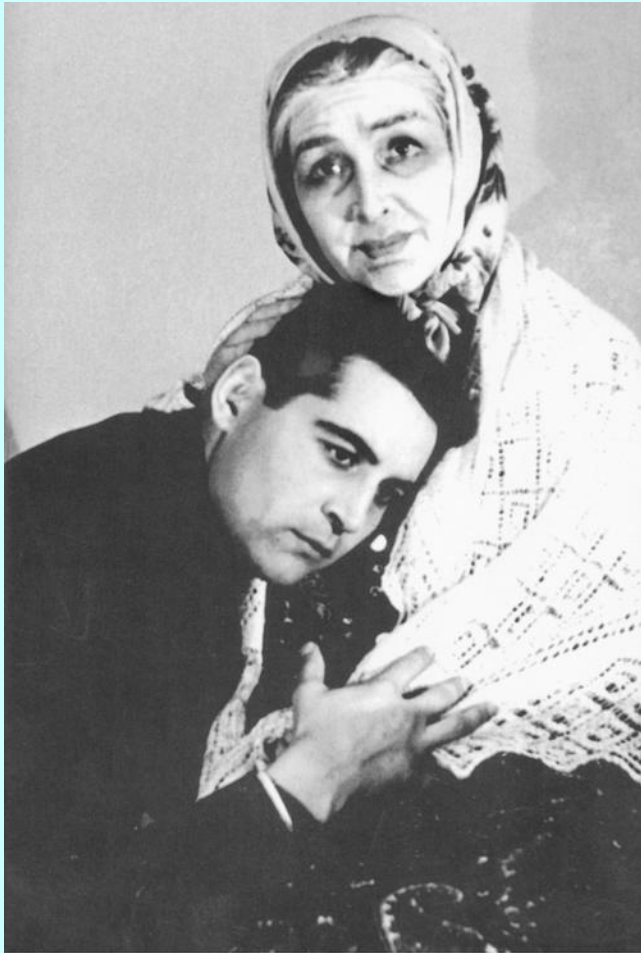


Олы тормышка аяк баскан Зөбәйдә
“Зөбәйдә – адәм баласы” трагикомедиясе
(2009ел, икенче куелыш.)

Зөбәйдә ролендә – Ләйсән Фәйзуллина



**«Адәм баласы дөньягә килүе өчен әти – әнисенә
бурычлы. Ата – анага бурычны бары тик Кеше
булып кына түләп була. (Т. Миңнуллин)**



Г. Камал театры.

*“Әни килде” Беренче
куелыш. (1970).*

*Ана ролендә – Галимә
Ибраһимова.*

Ана йөрәге барысын да сыйдыра.



*Г. Камал театры.
“Әни килде”. Икенче
куелыш.(1999)*

Ана ролендә –

Наилә Гәрәева



Ш. Хөсәенов ижаты үлемсез



**Мин үлгәч,
каберем өстендә
сиреньнәр чәчәк
атсын. Узган –
барган юлыксын
да кайгыларын
онытсын.**

Ш. Хөсәенов