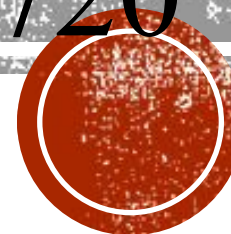


УСТРОЙСТВО
ХИРУРГИЧЕСКОГО ОТДЕЛЕНИЯ,
ОПЕРАЦИОННО-
ПЕРЕВЯЗОЧНОГО БЛОКА. ВБИ,
ПРОФИЛАКТИКА. ПРИКАЗ №720

Смагина Анна Михайловна
309 группа

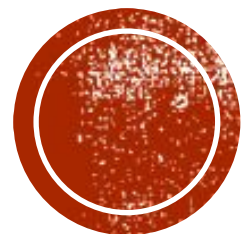


ПРИНЦИПЫ

*Все, что
соприкасается с
раной должно
быть стерильно!*

*Все
хирургические
больные должны
быть разделены
на два потока:
«чистые» и
«гнойные».*





УСТРОЙСТВО ХИРУРГИЧЕСКОГО ОТДЕЛЕНИЯ

- Приемное отделение
- Лечение-диагностическое отделение
- Операционный блок

ПРИЕМНОЕ ОТДЕЛЕНИЕ



ПРИЕМНОЕ ОТДЕЛЕНИЕ

- Устройство
- Организация работы
- Санитарно-гигиеническая обработка
- Транспортировка больного



ЛЕЧЕБНО- ДИАГНОСТИЧЕСКОЕ ОТДЕЛЕНИЕ

Палаты

Гипсовальная

Перевязочная

Манипуля-
ционные

И т.д.





ПАЛАТЫ

- Учет времени поступления
- 6,5-7,5 кв.м. на койку с высотой потолков 3+ м и шириной помещения 2,2+ м.
- 18-20 градусов цельсия
- 50-60% влажности
- 1:6-1:7
- Требования к отделке и мебели
- Режим уборки, пропускной режим
- Требования к персоналу





ПРИКАЗ № 720

- 1 раз в 3 месяца проводится обследование медперсонала на носительство стафилококка в носоглотке





ОПЕРАЦИОННЫЙ БЛОК

- Это комплекс специальных помещений хирургического стационара, предназначенных для выполнения операций и проведения мероприятий по их обеспечению.





ОПЕРАЦИОННЫЙ БЛОК

- Соблюдение зональности
- Изолированность
- Режим уборки
- Отделка помещения и оборудование
- Режим работы





САНРОПУСКНИК

- Выполняет функцию *шлюза*
- Чистая и грязная часть
- Источники УФ-излучения
- Положительный и отрицательный воздушный обмен
- Правило красной черты



ЗОНЫ ОТНОСИТЕЛЬНОЙ И АБСОЛЮТНОЙ СТЕРИЛЬНОСТИ

Предоперационная



Наркозная



Стерилизационная





ОПЕРАЦИОННАЯ

- Наиболее удаленная зона от входа
- Рабочая зона
- Центральная зона





ВНУТРИБОЛЬНИЧНА Я ИНФЕКЦИЯ (НОЗОКОМИАЛЬНА Я)

(*noso* – болезнь, *komos* – приобретение)



«ЭФФЕКТ ГОСПИТАЛИЗАЦИИ»

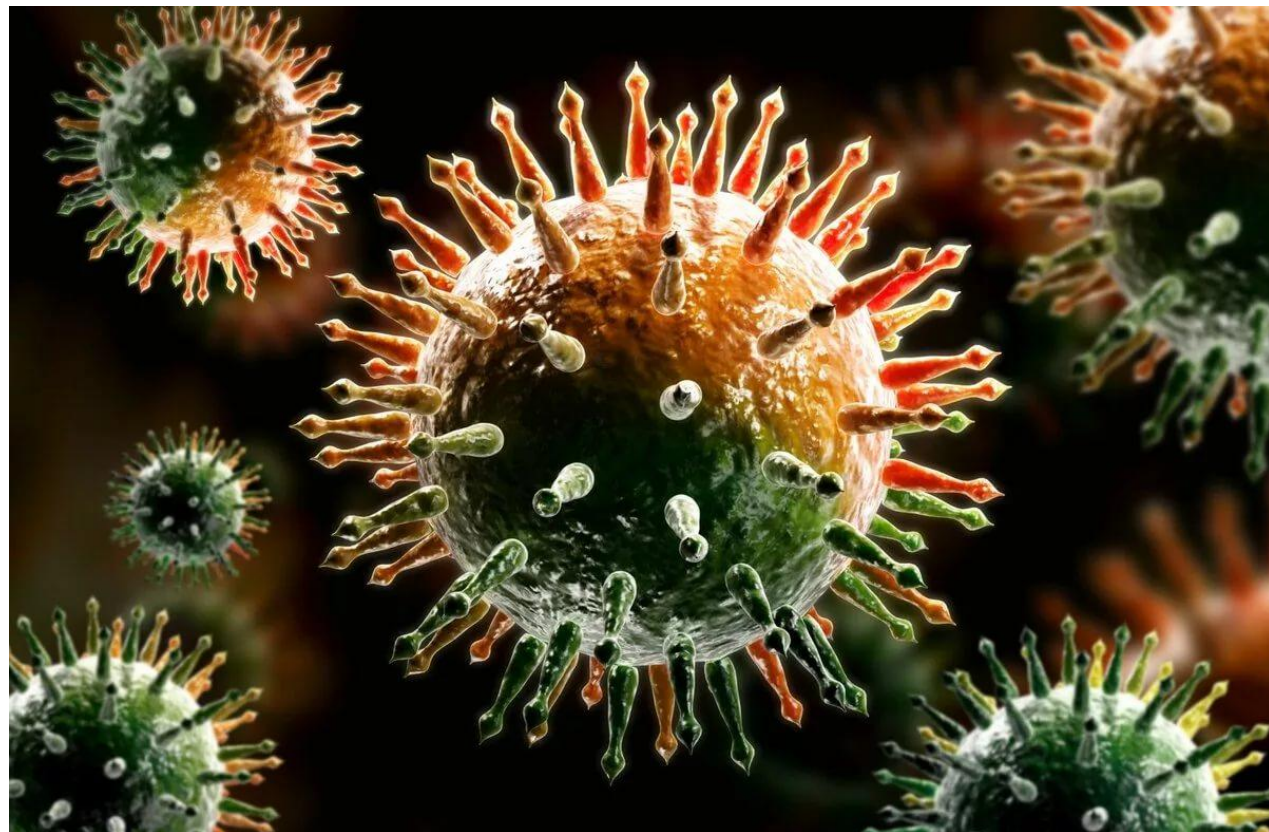
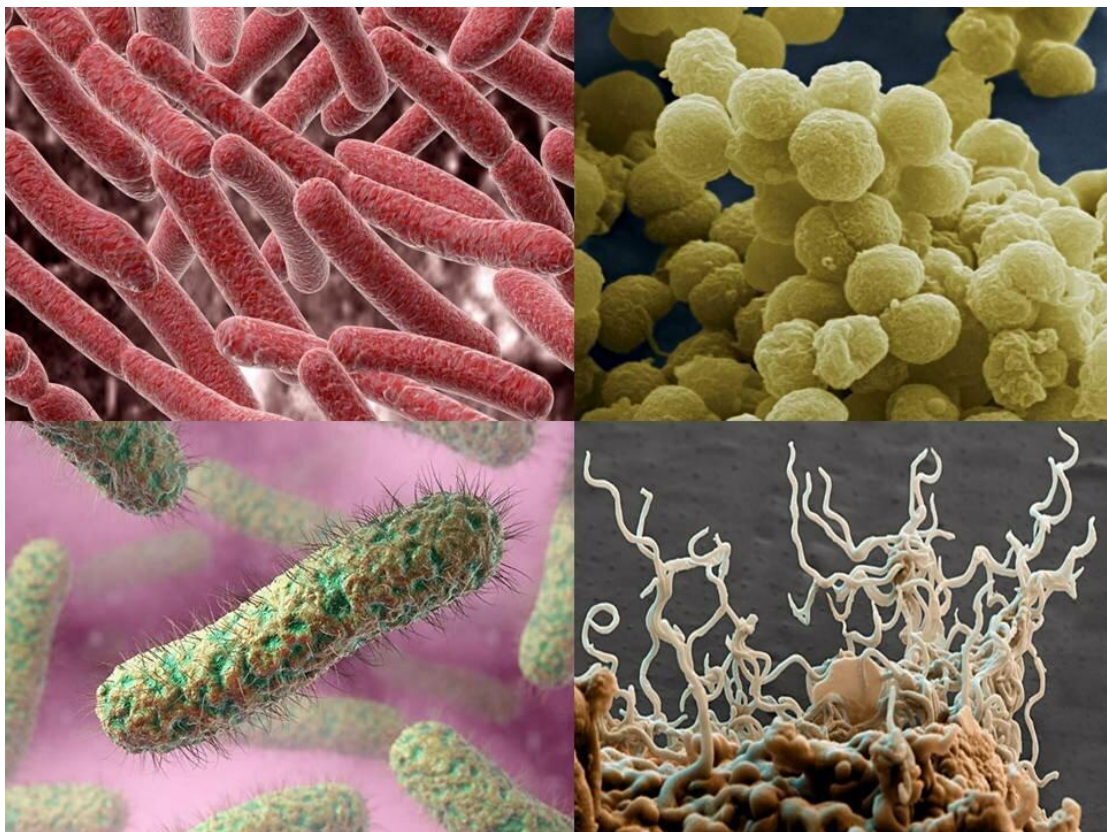
- **Внутрибольничная (госпитальная) инфекция** – это любое клинически выраженное заболевание микробного происхождения, поражающее больного в результате его госпитализации или посещения лечебного учреждения с целью лечения, а также больничным персоналом в силу осуществления им деятельности, независимо от того, проявляются или не проявляются симптомы этого заболевания во время нахождения данных лиц в стационаре.



ВОЗБУДИТЕЛИ

Гр – палочки
Гр + кокки
Усл.-патогенные и патогенные
грибы

Простого герпеса
Аденовирусная инфекция
Грипп
Риновирусы



КЛАССИФИКАЦИЯ

1

Длительность:
острые,
подострые,
хронические

2

В зав-ти от
пути и
факторов
передачи

3

Тяжесть:
тяжелые
среднетяж.,
легкие

4

От степени
распространен
ности:
генерализ.,
локализ.





- Главная причина
- *Суперинфекция*
- Проведение основных мероприятий по борьбе и предотвращению ВБИ



ПРИКАЗ №720

- Согласно приказу МЗ № 720 во всех стационарах создаются комиссии по борьбе с внутрибольничной инфекцией, которые собираются 1 раз в квартал и по мере необходимости при развитии госпитальной инфекции. Комиссии анализируют информацию о возможных источниках инфекций и путях их распространения, разрабатывают стратегию, направленную на предотвращение распространения инфекций в стационаре.
- Контроль обсемененности разных объектов и воздуха в хирургических отделениях осуществляется 1 раз в месяц. Выборочный контроль стерильности инструментов, перевязочного материала, рук хирурга, кожи, операционного белья и др. проводят 1 раз в неделю.

