

**Крестьянское
хозяйство
«Нуркал»**

АДРЕС:

- Алматинская область, Джамбульский район, посёлок Музей Джамбыла.



*Снимок 2014 года.

Удалённость от Алматы – 55 км.

ПЛАН УЧАСТКА:

- Площадь земельного участка:
9, 6000 га.
- Категория земель: **земли сельскохозяйственного значения.**
- Целевое назначение: **ведение крестьянского хозяйства.**
- Ограничения в использовании: право доступа к инженерным коммуникациям, водо-источник общего пользования.
- Делимость земельного участка: **делимый.**
- Посторонние землепользователи в границах плана: 1) ЛЭП – 0,9000 га. 2) Речка – 2,5600 га.

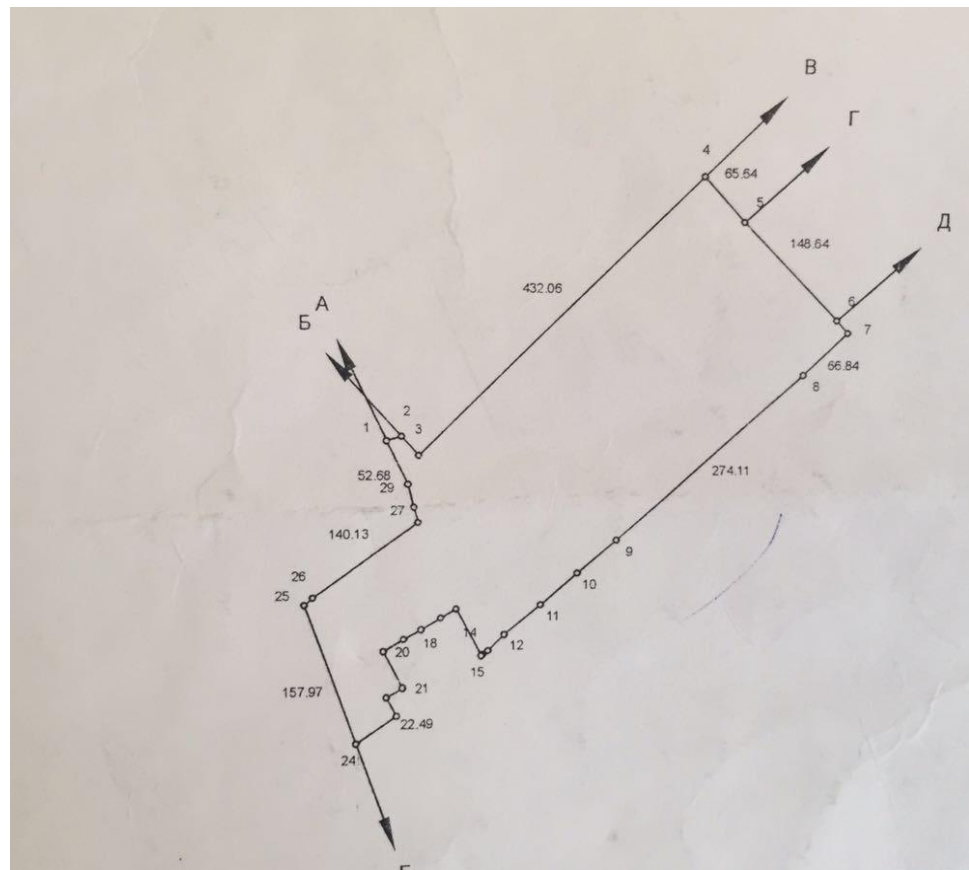
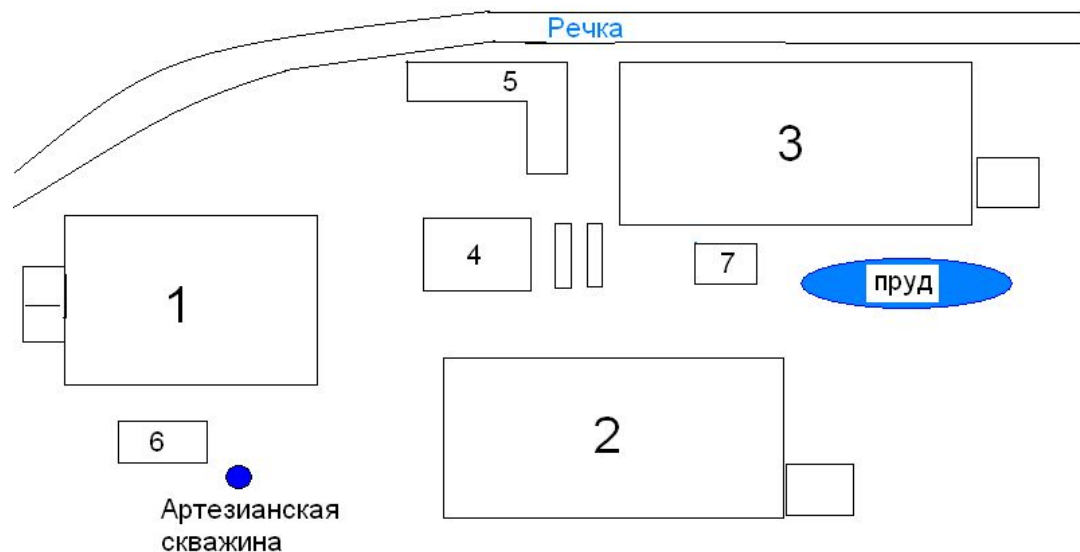


СХЕМА РАСПОЛОЖЕНИЯ СТРОЕНИЙ НА УЧАСТКЕ:

- 1)** Крытые действующие парники со строением для кочегарки (отопливается углём) – **1,10 га.**
- 2)** Крытые действующие парники со строением для кочегарки (отопливается углём) – **1,20 га.**
- 3)** Установленный открытый каркас для парников со строением для кочегарки – **1,10 га.**
- 4)** Жилой дом (3 комнаты + кухня).
- 5)** Конюшня 30*30*10.
- 6)** Баня для персонала.
- 7)** Домик для персонала.



ТЕПЛИЦА №1

Площадь – 1,10 га.



ТЕПЛИЦА №1

Засажена помидорами сорта «Матиас». Посажено 20 000 кустов. Первый урожай – начало мая.



ТЕПЛИЦА №1



ТЕПЛИЦА №2

Площадь – 1, 20 га.



ТЕПЛИЦА №2

Засажена саженцами огурцов голландского сорта «Анзор», на площади 0,7 га. Посажено 19 000 кустов. Начало урожая – середина апреля. Остальная площадь высажена молодыми саженцами.



ТЕПЛИЦА №2



ТЕПЛИЦА №3

Площадь – 1,10 га. Закуплена плёнка для накрытия теплицы, также закуплены трубы.



ТЕПЛИЦА №3



КОНЮШНЯ

Правое крыло на 6 голов, с крытыми
вольерами.



КОНЮШНЯ



КОНЮШНЯ

Левое крыло на 45 голов.

Заготовлено сено.



ИНФОРМАЦИЯ:

- 1) **Энергоснабжение: своя линия электропередач на 66 кВт, трансформатор.**
- 2) **Водоснабжение: Артезианская скважина, речка проходящая по территории участка.**



ИНФОРМАЦИЯ:

**3) Отопление теплиц на угле.
Каждая теплица имеет свою
котельную.**



ИНФОРМАЦИЯ:

4) На хозяйстве постоянно находятся и работают 25 человек. Один технолог и разнорабочие, которые смотрят за саженцами, обрабатывают почву, высаживают новые саженцы, и собирают урожай.



ИНФОРМАЦИЯ:

5) Полив саженцев – система водо-капельного орошения.



ИНФОРМАЦИЯ:

6) Благоустройство участка: высадка елей, искусственно созданный водоём, засыпка дорог грунтом.



ДОМ:

