



Управление государственной  
службы и кадров  
Правительства Москвы



Московский городской  
университет управления  
Правительства Москвы



# Департамент транспорта и развития дорожно-транспортной инфраструктуры города Москва



**Сидорова Анна**

Студентка I МГУУ Правительства Москвы

Направление «Управление государственными  
услугами» (группа:18гму-угу11)



# Содержание

3. Главная страница
4. Руководство
5. Схема структурных подразделений
6. Подведомственные организации
7. «Музей Московский транспорт»
8. ГБУ «МосТрансПроект»
9. ГКУ "Администратор Московского парковочного пространства" АМПП
10. ГКУ "Центр организации дорожного движения Правительства Москвы" ЦОДД
11. ГКУ «Организатор перевозок»
12. ГУП «Мосгортранс»
13. ГУП «Московский метрополитен»
14. Информационный центр Департамента транспорта
15. Проекты
16. Московское парковочное пространство
17. Платная парковка
18. Контроль оплаты проезда
19. Развитие наземного общественного транспорта
20. Таксомоторная деятельность
21. Грузовая логистика
22. Транспортная инфраструктура Москвы
23. План развития
24. Источники информации



# Главная страница



## Департамент транспорта и развития дорожно-транспортной инфраструктуры города Москвы

### Главная

Деятельность

Руководство

Новости

Услуги

Документы

Учреждения

Контакты

### О Департаменте

Департамент формирует политику, предоставляет услуги, управляет государственным имуществом в сфере транспорта и развития дорожно-транспортной инфраструктуры. Он обеспечивает безопасность объектов транспортной инфраструктуры и транспортных средств.

[Подробнее >](#)



#### Ликсутов Максим Станиславович

Заместитель Мэра Москвы в Правительстве Москвы, руководитель Департамента транспорта и развития дорожно-транспортной инфраструктуры города Москвы

### Государственные услуги и сервисы >

Электронная приемная

Противодействие коррупции



#### Парковочное разрешение многодетной семьи

Электронная услуга

#### Парковочное разрешение инвалида

Электронная услуга

#### Резидентное парковочное разрешение

Электронная услуга

#### Разрешение на таксомоторную деятельность

Электронная услуга

#### Разовые пропуски на проезд грузового автотранспорта в зонах ограниченного движения

Электронная услуга



Московский городской университет управления Правительства Москвы

107045, г. Москва,  
ул. Сретенка, д. 28

Т: +7 (495) 957-91-32

# Руководство



**Ликсутов Максим Станиславович**

Заместитель Мэра Москвы в Правительстве Москвы, руководитель Департамента транспорта и развития дорожно-транспортной инфраструктуры города Москвы



**Булатов Гамид Баширович**

Первый заместитель руководителя



**Андрейкин Сергей Сергеевич**

Первый заместитель руководителя



**Адамов Евгений Георгиевич**

Заместитель руководителя Департамента



**Гаркоев Александр Курейшевич**

Заместитель руководителя Департамента

Курируют вопросы в сфере осуществления бюджетных полномочий Департамента, внутреннего контроля и аудита подведомственных организаций, размещения заказов на поставки товаров, выполнение работ, оказание услуг, единого

Курирует деятельность Департамента в сфере развития инфраструктуры улично-дорожной сети, создания и развития плоскостных транспортно-пересадочных узлов, размещения заказа в части наземного пассажирского автомобильного и электрического транспорта, материально-технического обеспечения Департамента

В пределах своей компетенции осуществляет реализацию городской политики по развитию дорожно-транспортной инфраструктуры



# Руководство



Булатов Г. Б.-  
Первый  
заместитель  
руководителя

Андрейкин С. С.-  
Первый  
заместитель  
руководителя

Адамов Е. Г.-  
заместитель  
руководителя

Гаракоев А. К. -  
заместитель  
руководителя

Корнеев А.А.-  
заместитель  
руководителя



Ночкин Евгений Игоревич



Зайцев Олег Николаевич

Начальник правового управления Департамента транспорта и развития дорожно-транспортной инфраструктуры города Москвы

уры города



Матюхин Виктор Михайлович

Начальник управления государственной службы и кадров Департамента транспорта и развития дорожно-транспортной инфраструктуры города Москвы

а Москвы



Варнаков Сергей Александрович

Начальник управления контроля программ развития Департамента транспорта и развития дорожно-транспортной инфраструктуры города Москвы



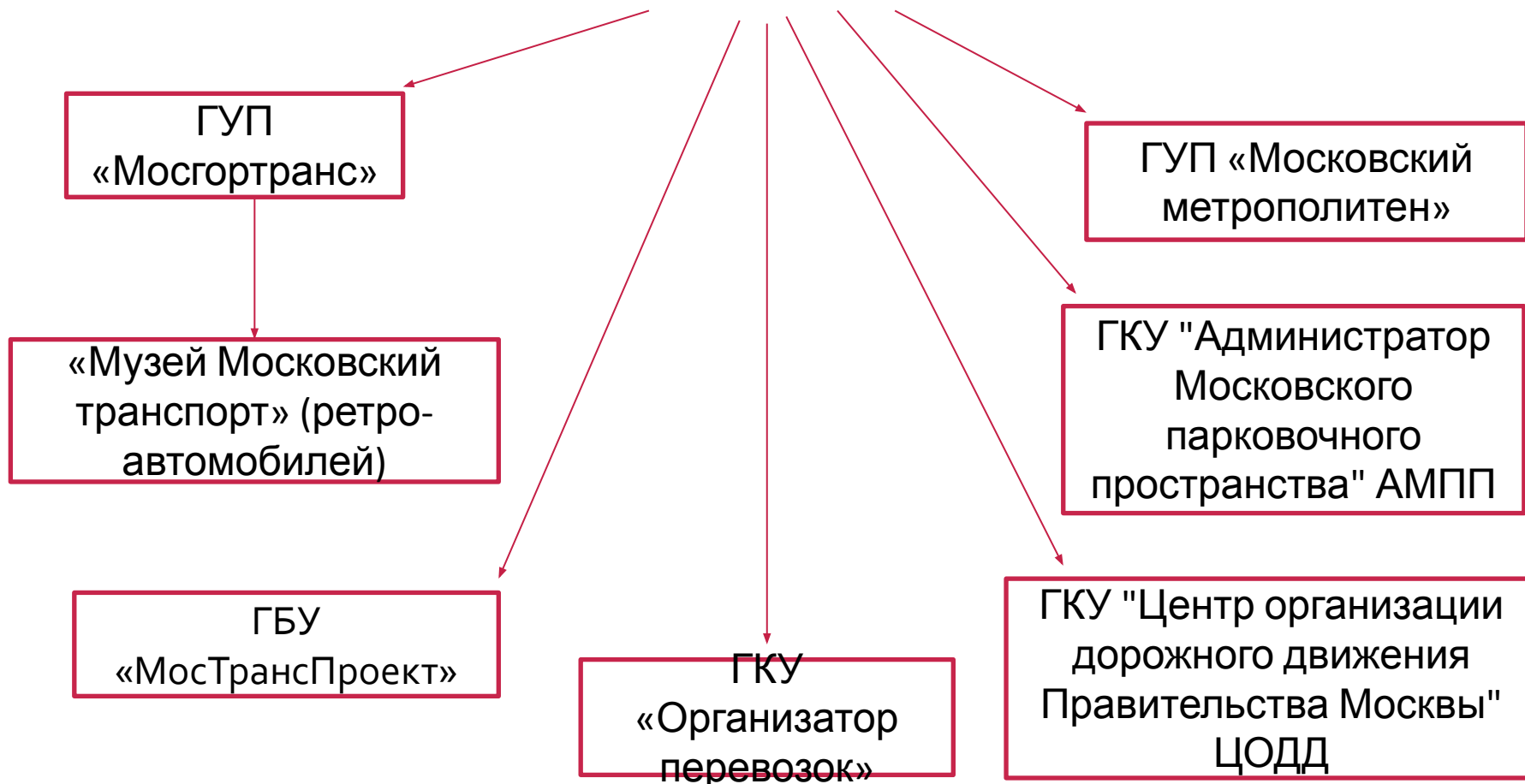
управления  
Правительства Москвы

ул. Сретенка, д. 28

Т: +7 (495) 957-91-32

# Подведомственные организации

## Департамент транспорта и развития дорожно-транспортной инфраструктуры города Москва





# «Музей Московский транспорт»



Московский  
Транспорт



Музей  
Московский Транспорт



Главная

О персональных данных

О музее

Экспозиция

Экскурсии

Новости

Медиа

Время работы и цены

Контакты



**Музей закрыт по  
техническим причинам.  
Приносим извинения за  
доставленные неудобства.**

**Уважаемые посетители и друзья Музея Московского транспорта!**

Наша экспозиция на Рогожском валу закрыта для посетителей, мы готовимся к переезду в новое пространство на Новорязанской улице.

По инициативе городских властей здание бывшего грузового гаража архитектора Мельникова после реставрации станет новым домом для Музея Московского транспорта и его уникальной коллекции раритетной колесной техники.

На время реставрационных работ коллективом ММТ запланирована большая культурная и выставочная деятельность на внешних площадках.

**Следите за нашими новостями!**



университет управления  
Правительства Москвы

Справки и дополнительная информация по тел.: (495) 950-4293, доб. 4898  
107045, г. Москва,  
ул. Сретенка, д. 28

T: +7 (495) 957-91-32

# ГБУ «МосТрансПроект»



+7 495 419-04-86

Обратная связь



Об институте

Деятельность

Проекты

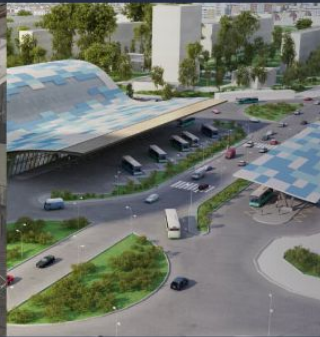
Новости

Закупки

Контакты

Вакансии

Коронавирус



## ГБУ «МОСТРАНСПРОЕКТ»

Государственное бюджетное учреждение города Москвы Научно-исследовательский и проектный институт городского транспорта города Москвы «МосТрансПроект».

- 1 Проектные решения в области современной инфраструктуры наземного пассажирского транспорта
- 2 Проектирование велоинфраструктуры
- 3 Проектирование парковочного пространства
- 4 Проектирование организации дорожного движения
- 5 Проектирование транспортно-пересадочных узлов
- 6 Проектирование вертолетной инфраструктуры
- 7 Проектирование благоустройства территорий и пешеходных пространств
- 8 Проектирование железнодорожной инфраструктуры

## Об институте

ГБУ «МосТрансПроект» – это многопрофильный научно-исследовательский и проектный институт, занимающийся решением проблем совершенствования эксплуатации и развития городского транспорта в Москве и других регионах. Проектирование инфраструктуры наземного городского пассажирского транспорта. Разработка и внедрение автоматизированных систем управления дорожным движением, проектов организации дорожного движения, повышение мобильности, благоустройство территорий и другие меры, направленные на создание комфортной городской среды.



университет управления  
Правительства Москвы

20.02.2020

[лекция о развитии Транспортного Комплекса Москвы](#)

20.02.2020

[VII федеральный бизнес-форум Smart city & Region Цифровые технологии на пути к «умной стране»](#)

14.02.2020

[в Орле вырос уровень безопасности на перекрестках](#)

10.02.2020

[Африканский форум дронов](#)


107045, г. Москва,  
ул. Сретенка, д. 28

T: +7 (495) 957-91-32



# ГКУ "Администратор Московского парковочного пространства" АМПП

mos.ru Поиск Найти

 **Московский Паркинг** **ЕДИНЫЙ КОНТАКТ-ЦЕНТР** **8 495 539 54 54** **3210** БЕСПЛАТНО ДЛЯ БИЛАЙН, МТС, МЕГАФОН И TELE2 **Личный кабинет**

**ОПЛАТА ПРАВИЛА И ТАРИФЫ ЛЬГОТЫ ШТРАФЫ ЭВАКУАЦИЯ ПАРКОВКИ СО ШЛАГБАУМОМ ЧАСТЫЕ ВОПРОСЫ О ПРОЕКТЕ**

Нажмите, чтобы развернуть карту

### ПОИСК АВТОМОБИЛЯ НА СПЕЦСТОЯНКЕ

Введите гос. номер автомобиля в поле ниже по шаблону x111xx177

Государственный номер

Введите код **Н6FC7**

[Показать спецстоянки](#) **ИСКАТЬ**


### НОВОСТИ

[Все новости](#)


[5 районов Зеленограда благоустроят на деньги от платных парковок](#)  
03.04.2020

[Все работники «Московского паркинга» старше 65 лет перешли на удаленную работу](#)  
31.03.2020


[Режим работы сервисных центров «Московский транспорт» с 28 марта по 5 апреля](#)  
27.03.2020

 **ПОПОЛНИТЬ ПАРКОВОЧНЫЙ СЧЕТ**


Пополнить парковочный счет можно через личный кабинет со счета мобильного телефона, банковской картой, электронным кошельком и другими онлайн сервисами.

 **ПРИБРЕСТИ АБОНЕМЕНТ НА ПАРКОВКУ СО ШЛАГБАУМОМ**

Плоскостные парковки с тарифом абонементного типа расположены в самых загруженных местах и позволяют автомобилисту иметь гарантированное место рядом с домом или работой. Приобрести абонемент на такую парковку можно на месяц.

 **ПРИБРЕСТИ АБОНЕМЕНТ НА ПАРКОВКУ НА УЛИЧНО-ДОРОЖНОЙ СЕТИ**

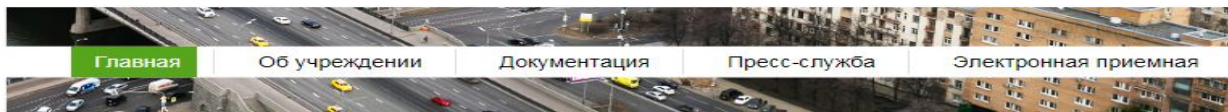
Парковочные абонементы упрощают оплату парковки и удобны для тех, кто часто ездит на машине. Приобрести абонемент можно на месяц или на год.

 **ПОДАТЬ ОБРАЩЕНИЕ В ГКУ «АМПП»**

Для оформления обращения и дистанционной подачи жалобы на постановление об административном правонарушении вы можете воспользоваться разделом «Оставить обращение» на Едином транспортном портале [transport.mos.ru](http://transport.mos.ru)



# ГКУ "Центр организации дорожного движения Правительства Москвы" ЦОДД



Главная

Об учреждении

Документация

Пресс-служба

Электронная приемная



Контакт-центр «Московский транспорт»

8(495) 539-54-54,

короткий номер 3210 (для звонков Билайн, МТС, Мегафон, Tele2)



Найти...



**КАК ПОЛУЧАТЬ ШТРАФЫ  
НА СВОЮ ЭЛЕКТРОННУЮ ПОЧТУ?**



НАЖМИ, ЧТОБЫ УЗНАТЬ



## Загруженность

Общая загруженность по Москве

1



Данные ЦОДД

</>

## НОВОСТИ

03 Apr 2020

Московские светофоры перенастраивают под режим выходных

31 Mar 2020

ЦОДД проведет онлайн-экскурсию по Ситуационному центру



Карта аварийности



Установка запрещающих знаков



Изменения в организации дорожного движения



Ограничения движения

+ Грузовая логистика



Выделенные полосы



Маршрутная сеть «Магистраль»



Парковка на тротуаре: что должен знать водитель



Встречи с жителями



Обращения граждан



Дорожный патруль



Парковки и зарядные станции для электромобилей



Аварийно-технические посты



Типовые схемы на время проведения строительных работ



Мониторинг дорожных работ на проезжей части



Адресный список дорожных камер



Правила использования городских

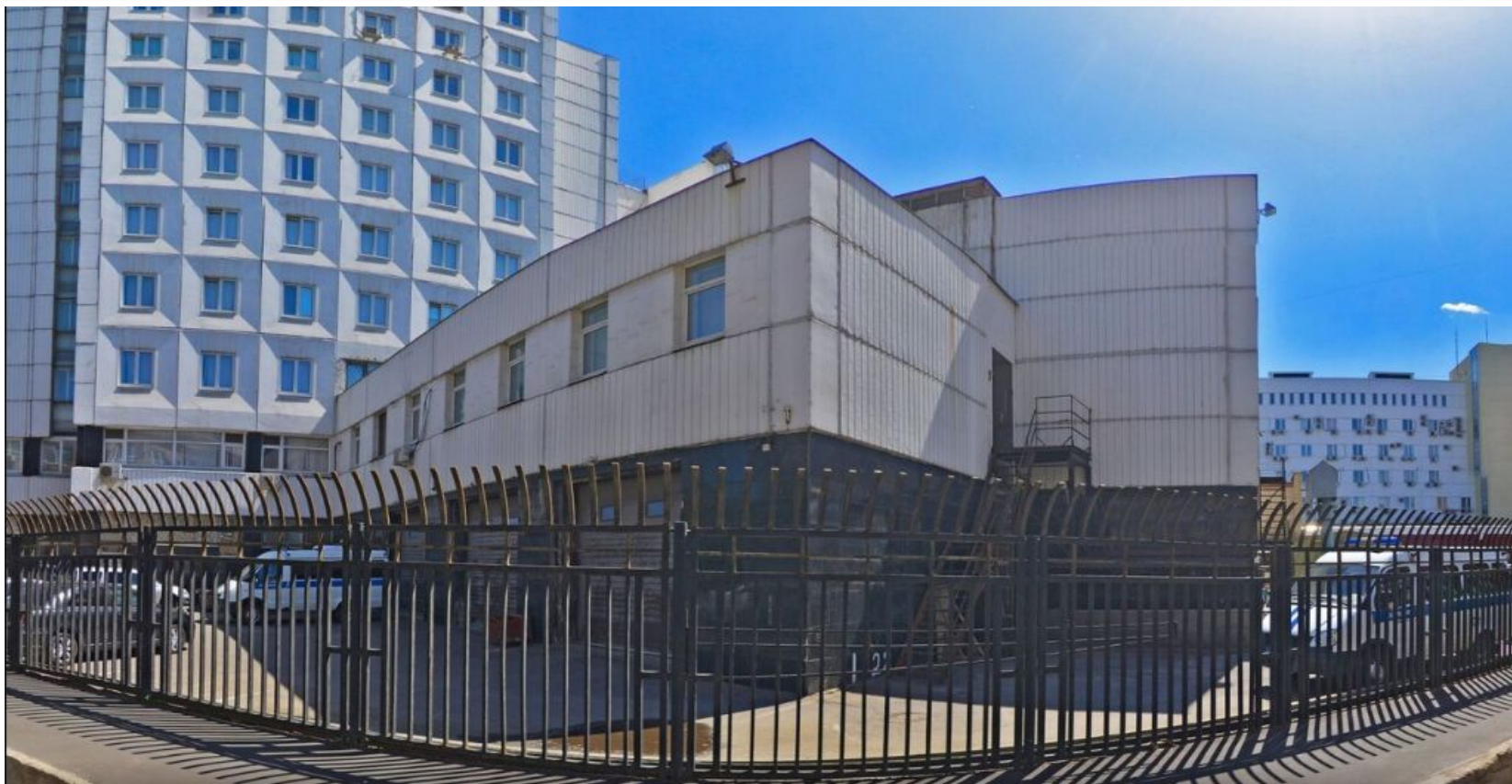


Московский городской университет управления  
Правительства Москвы

107045, г. Москва,  
ул. Сретенка, д. 28

T: +7 (495) 957-91-32

# ГКУ «Организатор перевозок»



Организатор перевозок — государственное казённое учреждение города Москвы, целью деятельности которого является организация пассажирских перевозок пассажирским транспортом на территории Москвы.





# ГУП «Мосгортранс»

## ГУП «Мосгортранс»

Контакт-центр «Московский транспорт» 8 (495) 539-54-54, 3210 (Билайн, МТС, Мегафон, Tele2) Контакт-центр «Автовокзалы» 8 (499) 940-08-43

Версия для слабовидящих 



- О предприятии
  - История
  - Руководство
  - Филиалы
  - Проекты ГУП «Мосгортранс»
  - Сотрудничество
  - Социальная сфера
  - О персональных данных
- Пассажирам
  - Тарифы и билеты
  - Вход во все двери
  - Эксплуатация автовокзалов
  - Контролеры
  - Правила пользования наземным городским транспортом
  - Пассажирское агентство ГУП «Мосгортранс»
  - Страхование пассажиров
  - Обеспечение антитеррористической безопасности
  - Профилактика коронавируса в наземном транспорте
  - Склад забытых вещей
  - Обратная связь
- Маршруты и расписания
  - Изменения маршрутов
  - Расписания
  - Московский трамвай
  - Экспрессы
  - Ночные маршруты
- Работа у нас
  - Вакансии
  - Социальный пакет
  - Охрана труда
  - Подготовка и обучение кадров
  - Учебно-курсовой комбинат
- Услуги
  - Заказ автобуса
  - Учебно-курсовой комбинат
  - Мотошкола
  - Транспортировка и хранение грузов
  - Недвижимость
  - Сокольнический вагоноремонтно-строительный завод (СВАРЗ)
  - Строительные и ремонтные работы
  - Экологический контроль объектов и окружающей среды
  - Автоматизированная система контроля проезда
  - Реализация техники, вышедшей из эксплуатации
- Пресс-служба



университет управления  
Правительства Москвы

107045, г. Москва,  
ул. Сретенка, д. 28

Т: +7 (495) 957-91-32

# ГУП «Московский метрополитен»



Московский  
Транспорт



Московский  
метрополитен

## ГУП «Московский метрополитен»



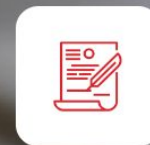
Общая информация



Миссия, видение и  
политика в области  
качества и  
технической  
безопасности



Устав метрополитена



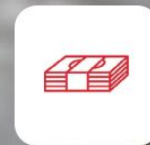
Порядок выдачи  
разрешений на  
ведение  
коммерческой  
деятельности



Газета «Мое Метро»



Международная  
деятельность



Закупки



Годовые отчеты  
метрополитена



Московский городской  
университет управления  
Правительства Москвы

107045, г. Москва,  
ул. Сретенка, д. 28

T: +7 (495) 957-91-32



# Информационный центр Департамента транспорта

[mos.ru](#) Официальный сайт Мэра Москвы

[Войти](#) [Обратная связь](#)

[Новости](#) [Услуги](#) [Мэр](#) [Власть](#) [Карта](#) [Мой район](#) [β](#)



## Деятельность

[Руководство](#)

[Новости](#)

[Услуги](#)

[Документы](#)

[Учреждения](#)

[Контакты](#)

[Электронная приемная](#)

[Противодействие коррупции](#)

## Информационный центр

[Читать @DTRoad](#)

Информационный центр Департамента транспорта круглосуточно сообщает о затруднениях, изменениях и ограничениях движения, крупных ДТП и других экстренных ситуациях.

Вы можете получать актуальную информацию и рекомендации по выбору транспорта в этом разделе сайта, с помощью подписки на рассылку и в Twitter.

За комментариями о работе Департамента транспорта представители СМИ могут обращаться в [Пресс-службу](#).

## Срочное

- 04.09.2017 09:55:00  
[Затруднено движение на Тверской улице по направлению в область из-за аварии](#)
- 28.08.2017 18:47:00  
[Улица Пречистенка и примыкающие переулки будут перекрыты в связи с проведением работ по благоустройству в рамках программы «Моя улица»](#)
- 28.08.2017 12:51:00  
[Трамваи №№ 35, 12, 43, 20, 38, 40 работают штатно](#)
- 28.08.2017 11:08:00  
[Задерживается движение трамваев №№ 35, 12, 43, 20, 38, 40](#)
- 28.08.2017 10:38:00  
[Движение троллейбусов №№ 54 и 66 восстановлено](#)
- 28.08.2017 10:16:00  
[Приостановлено движение троллейбусов №№ 54 и 66](#)

[Все отрасли](#)

## Изменения. Перекрытия. Ограничения



Московский городской университет управления Правительства Москвы

107045, г. Москва,  
ул. Сретенка, д. 28

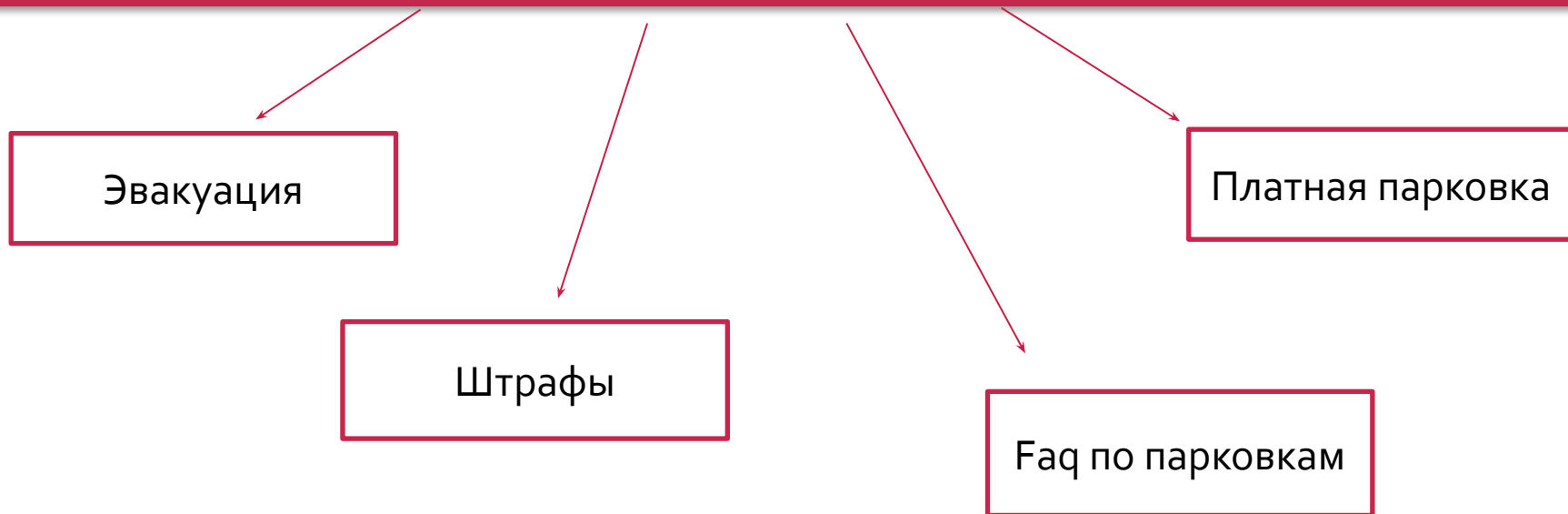
Т: +7 (495) 957-91-32



# Проекты

Решения дорожных проблем	ЕВРОПРОТОКОЛ	Демонтаж дебаркадеров
<p>Комиссия по ограничению или прекращению движения транспортных средств в городе Москве проходит в Дептранс Москвы. Комиссия занимается корректировкой сроков производства ремонтных работ, с целью выстраивания очередности ведения работ на УДС для минимизации негативного эффекта на транспортную ситуацию города.</p>	<p>Европротокол — это извещение о ДТП, которое оформляется участниками ДТП для обозначения факта происшествия и не требует присутствия на месте ДТП сотрудников ГИБДД. Европротокол позволяет урегулировать ситуацию на месте, не создавая дорожных заторов и затруднений для остальных участников движения.</p>	<p>Дебаркадеры - пожароопасные объекты, которые портят эстетический вид набережных и заражают реку отходами. Правительство Москвы приняло решение запретить стоянку дебаркадеров вдоль набережных. Новая политика московских властей предполагает комплексное благоустройство набережных.</p>

# Московское парковочное пространство



Проект «Московское парковочное пространство» призван справиться с проблемой «хаотичного паркования» на улицах Москвы и создать возможность для комфортного передвижения пешеходов, средств общественного транспорта и автомобилей.




В настоящее время московское парковочное пространство обладает самым большим разнообразием способов оплаты парковки в мире. Сделано это для того, чтобы каждый автовладелец выбрал для себя самый комфортный вариант оплаты



# Платная парковка

## Платная парковка - один из самых мягких способов регулирования использования личного автомобиля



Полосы для автомобилей с пассажирами, налог на км

 ТЕХАС  НИДЕРЛАНДЫ  ТОРОНТО

на 5% в год сократился средний километраж

на 20 км/ч увеличилась скорость на выделенных полосах

Платная парковка

 ЛОНДОН  МОСКВА  СИНГАПУР

на 25% снижение загрузки дорог

на 12% увеличение скорости движения

на 64% снижение количества нарушений

на 78% уменьшение количества затруднений в движении наземного городского транспорта

Ограничение проезда и владения машиной\*

 ЛОНДОН  СИНГАПУР  ГОНКОНГ

 ТОКИО

0,5-3% сокращение роста автомобилизации

20-40% снижение загрузки дорог

10-20% увеличение скорости

Платные парковки, которые действуют в Москве с 2012 года — это эффективный способ решения проблемы дефицитного уличного пространства в городе. Так, благодаря им в 2 раза сократился средний срок прибытия скорой помощи, МЧС и пожарных расчётов на вызов и уменьшилось время стоянки с 6 часов до 1 часа 20 минут.



# Контроль оплаты проезда

## ПОПОЛНЕНИЕ КАРТЫ «ТРОЙКА»

Пополнить карту "Тройка" с помощью банковской карты или другим способом

## КАРТЫ «ТРОЙКА» ДЛЯ ЮРИДИЧЕСКИХ ЛИЦ

Для организаций, предприятий и индивидуальных предпринимателей. Заказать карты «Тройка» и оплатить проездные билеты по безналичному расчёту

## ПОИСК АВТОМОБИЛЯ НА СПЕЦСТОЯНКЕ

Найдите, куда эвакуировали Ваш автомобиль!

## ПРОВЕРИТЬ НАЛИЧИЕ ШТРАФОВ

Проверка наличия штрафов по водительскому удостоверению или свидетельству о регистрации транспортного средства

## ПРОВЕРИТЬ НАЛИЧИЕ РАЗРЕШЕНИЯ ТАКСИ

Проверка наличия разрешения на осуществление деятельности по перевозке пассажиров и багажа легковым такси

## УЗНАТЬ РАСПИСАНИЕ

Узнать расписание движения электричек и междугородних автобусов

## ПОЛУЧЕНИЕ ПАРКОВОЧНОГО РАЗРЕШЕНИЯ ДЛЯ РЕЗИДЕНТОВ

Получить парковочное разрешение резидентам.

## ПАРКОВОЧНОЕ РАЗРЕШЕНИЕ МНОГОДЕТНЫМ СЕМЬЯМ

Оформить парковочное разрешение многодетным семьям

## РАСПИСАНИЕ «АЭРОЭКСПРЕСС»

Расписание «Аэроэкспресс»

## ОПЛАТА ШТРАФОВ ЗА НАРУШЕНИЕ ПДД

Узнать и оплатить свои штрафы, выписанные инспектором ГИБДД или полученных автоматически.

## ПОДПИСКА НА УВЕДОМЛЕНИЯ

Настройка рассылок уведомлений по электронной почте и SMS

## ОПЛАТА ШТРАФА ЗА НАРУШЕНИЕ ПРАВИЛ ПАРКОВКИ-СТОЯНКИ

Оплатить штрафы за неоплаченную парковку (штраф ГКУ "АМПП", на 5000 рублей)

## ПОЛУЧЕНИЕ ПАРКОВОЧНОГО РАЗРЕШЕНИЯ ДЛЯ ИНВАЛИДОВ

Оформить парковочное разрешение инвалидам

## ПОЛУЧЕНИЕ ПРАВА НА ЭКСПЛУАТАЦИЮ САМОХОДНОЙ МАШИНЫ

Получить право на эксплуатацию самоходной машины по целевому назначению

## ОПЛАТА ПАРКОВКИ

Здесь вы можете оплатить парковку и пополнить парковочный счёт

## ЗАКАЗ СОПРОВОЖДЕНИЯ В МЕТРО

Заказ сопровождения в метро

## РЕЕСТР ДЕЙСТВУЮЩИХ ПРОПУСКОВ ГРУЗОВОГО ТРАНСПОРТА

## ПОЛУЧИТЬ ИНФОРМАЦИЮ О ШТРАФАХ В ЭЛЕКТРОННОМ ВИДЕ





# Развитие наземного общественного транспорта

## ОБНОВЛЕННЫЙ ТРАНСПОРТ ДЕЛАЕТ ПОЕЗДКИ КОМФОРТНЕЕ



**5 720** новых автобусов, троллейбусов и трамваев закуплено с 2010 г



**401** новый автобус «Мосгортранса» и около **2 тыс. автобусов** коммерческих перевозчиков появятся в этом году



**98 % автобусов** «Мосгортранса», выходящих на линии, приспособлены для маломобильных пассажиров



**5014 автобусов** класса «Евро-5». Автобусы класса ниже «Евро-3» прекратили работу



**5 млрд руб.** каждый год — инвестиции Правительства Москвы в закупку экологически чистого электротранспорта



Проведена модернизация более **4,5 тыс.** остановочных павильонов



**531** информационное табло работает на остановках



**> 6,5 млн карт «Тройка»** выдано. Новое билетное меню сделало наземный транспорт еще удобнее

## ОБНОВЛЕНИЕ МАРШРУТНОЙ СЕТИ



**100 новых маршрутов** городского транспорта открыты за последние 5 лет



На **30%** увеличится количество пассажирских мест в 2016 году после реформы наземного городского транспорта



**6 полуэкспрессных маршрутов** связывают отдаленные районы с центром города



**120 тыс. пассажиров** — суммарная ежедневная перевозка по экспрессным маршрутам



**11 ночных маршрутов** действуют в Москве, самая большая сеть ночных маршрутов в России



**2,5 тыс.** пассажиров используют ночные маршруты каждую ночь



**6 социальных маршрутов** маршрутов работают в особом режиме



**15% рост пассажиропотока** на маршрутах с удобным «тактовым» расписанием

Обеспечение комфортных условий жизнедеятельности населения города Москвы путем развития устойчиво функционирующей, безопасной, привлекательной и удобной для всех групп населения транспортной системы как части Московского транспортного узла



# Таксомоторная деятельность

## Таксомоторные перевозки в городе Москве



Департамент транспорта и развития дорожно-транспортной инфраструктуры города Москвы предоставляет следующие услуги в сфере таксомоторных перевозок:

1. Выдача разрешения,
2. переоформление разрешения,
3. выдача дубликата разрешения,
4. аннулирование разрешения на осуществление деятельности по перевозке пассажиров и багажа легковым такси на территории города Москвы.



# Грузовая логистика



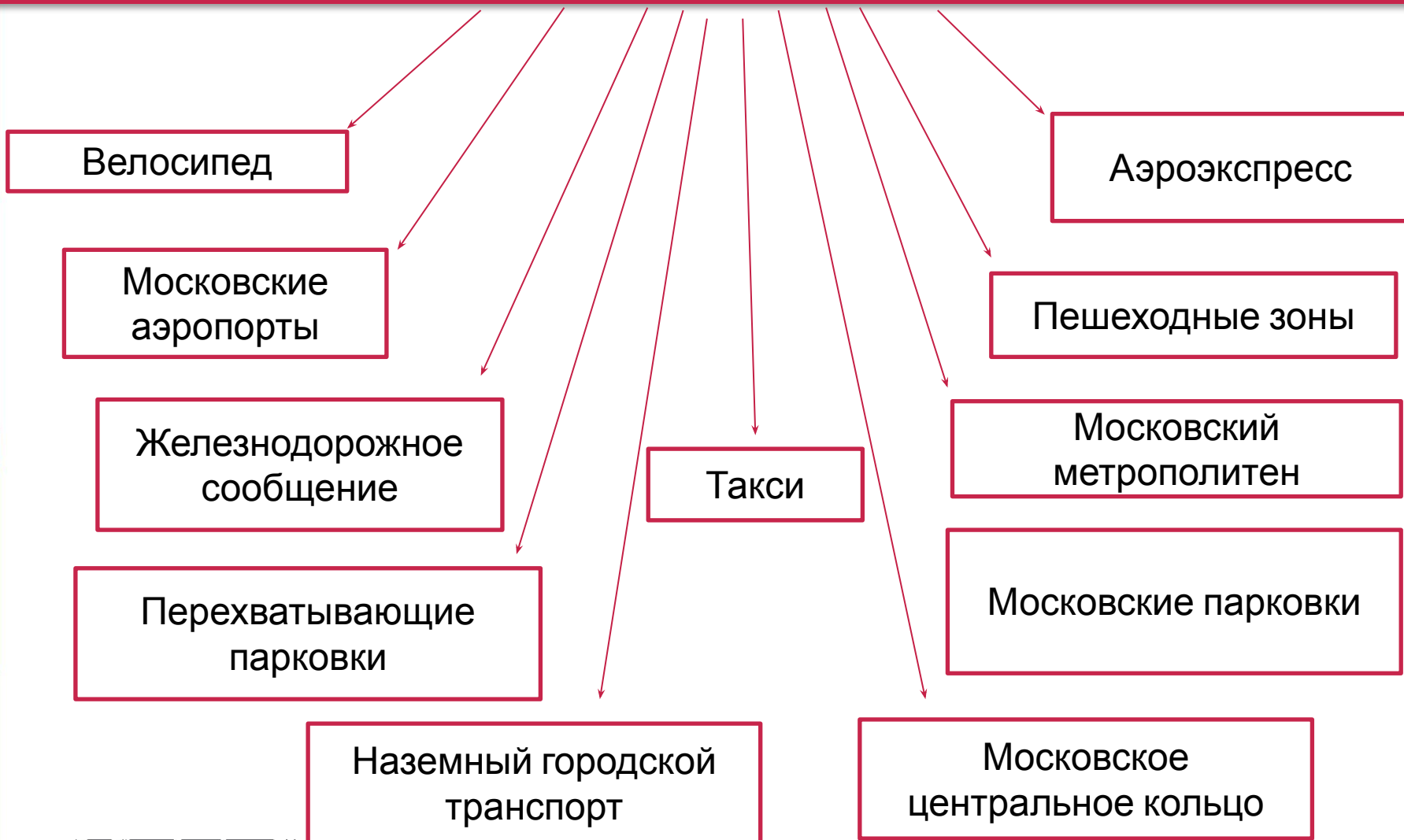
В настоящее время Департаментом транспорта и развития дорожно-транспортной инфраструктуры города Москвы для улучшения дорожной ситуации в городе для грузового автотранспорта установлены ограничения по тоннажу:

- ✓ с 06.00 до 22.00 въезд и движение по территории города Москвы, ограниченной Московской кольцевой автомобильной дорогой (далее – МКАД), и движение по МКАД грузового автотранспорта разрешенной максимальной массой более 12 тонн;
- ✓ с 06.00 до 22.00 въезд и движение по территории города Москвы, ограниченной Третьим транспортным кольцом (далее – ТТК), и движение по ТТК грузового автотранспорта грузоподъемностью более 1 тонны;
- ✓ с 1 мая по 1 октября с 06:00 до 24:00 по пятницам, субботам, воскресеньям, накануне нерабочих праздничных дней и по нерабочим праздничным дням на въезд и движение по территории города Москвы, ограниченной МКАД, и по МКАД грузового автотранспорта разрешенной максимальной массой более 12 тонн, а также, ограниченной ТТК, и по ТТК грузового автотранспорта грузоподъемностью более 1





# Транспортная инфраструктура Москвы

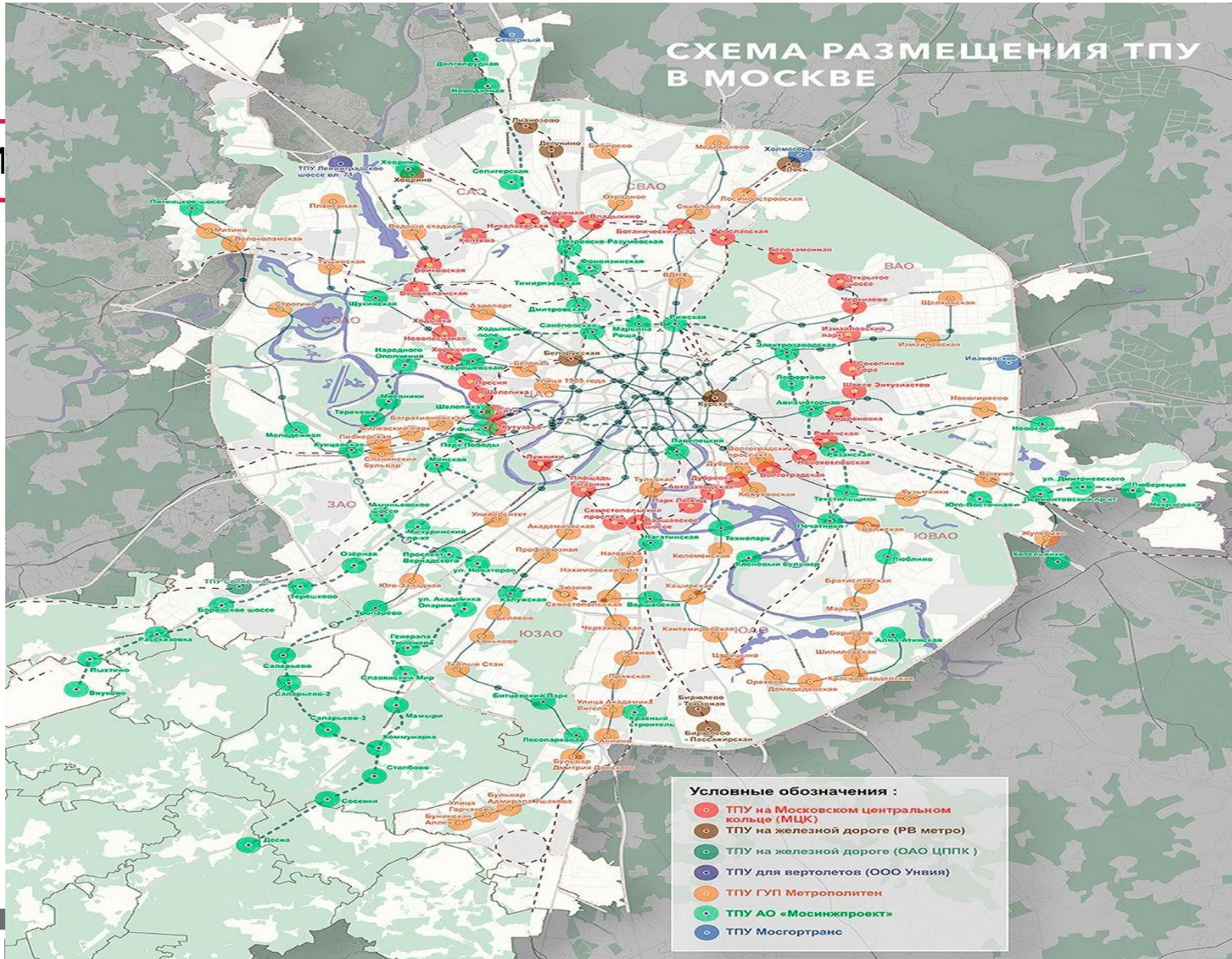


# План развития

## СХЕМА РАЗМЕЩЕНИЯ ТПУ В МОСКВЕ

РАЗВИ

Е ТПУ





# Источники информации

1. <https://www.mos.ru/dt/>
2. <http://transport.mos.ru/>
3. <https://www.mtmuseum.ru/>
4. <http://mgtniip.ru/>
5. <https://www.mosmetro.ru/>
6. <http://www.gucodd.ru/>
7. <http://parking.mos.ru/>
8. <https://investmoscow.ru/investment/a-place-to-live/transport-infrastructure/>





[ya.any-20@yandex.ru](mailto:ya.any-20@yandex.ru)

8-925-872-25-92

*Спасибо за внимание!*



Московский городской  
университет управления  
Правительства Москвы

107045, г. Москва,  
ул. Сретенка, д. 28

Т: +7 (495) 957-91-32