




ПОРТРЕТ



ПОРТРЕТ - жанр изобразительного искусства, отражающий внешний и внутренний облик человека или группы людей. Портрет — один из древнейших жанров изобразительного искусства.

По композиции различают:

- ростовой портрет (в полный рост);
- поколенный портрет;
- поясной портрет;
- погрудный портрет;
- портрет крупным планом (только голова).

Классические фокусные расстояния при съемке портрета:

- ростовой и поколенный: около 50 мм;
- погрудный и поясной: около 85 мм;
- портрет крупным планом: около 135 мм.

Виды портретов с точки зрения угла поворота

модели :

- фас (человек может обращен к нам лицом);
- профиль (боком к зрителям);
- три четверти(разворота тела в три четверти).

Виды портрета в фотографии:

- Семейная фотосъемка
- Фотосъемка
беременности
- Детская фотосъемка
- Свадебная фотосъемка
- Нью (жанр) и т.д.



Способы выразительности:

1. Композиция

Расположите правый или левый глаз в центре композиции.

Это придает большую выразительность взгляду смотрящего.



Снимайте с высоты роста модели



Используйте направление взгляда для достижения баланса в кадре



- Автор фото: Джейк Олсон

Взгляд в сторону, противоположную
большей части снимка говорит о безразличии



Добавляем дополнительные элементы в пустующие 2/3 кадра



Ожидание. Автор фото: [Эди В](#)

□ Автор фото: Джейк Олсон



13

Олеся. Автор фото: [Михаил Науменко](#)



Первый снег. Автор фото: [DesiArt Kuleshova](#)



Используем ГРИП (глубина резко
изображаемого объекта) для выделения
главного объекта от фона



Три фактора, которые влияют на глубину резкости фона:

- Апертура
- Фокусное расстояние объектива
- Расстояние между объектом и фоном



16mm



35mm



70mm



150mm

2. ЭМОЦИЯ



Наличие эмоции позволяет прочувствовать портрет





3. Свет и тень

Внесите креатив и разнообразие с помощью свето-теневого рисунка



Губы. Автор фото: [Хекс Саша Хаубольд](#)

Поцелуи солнца

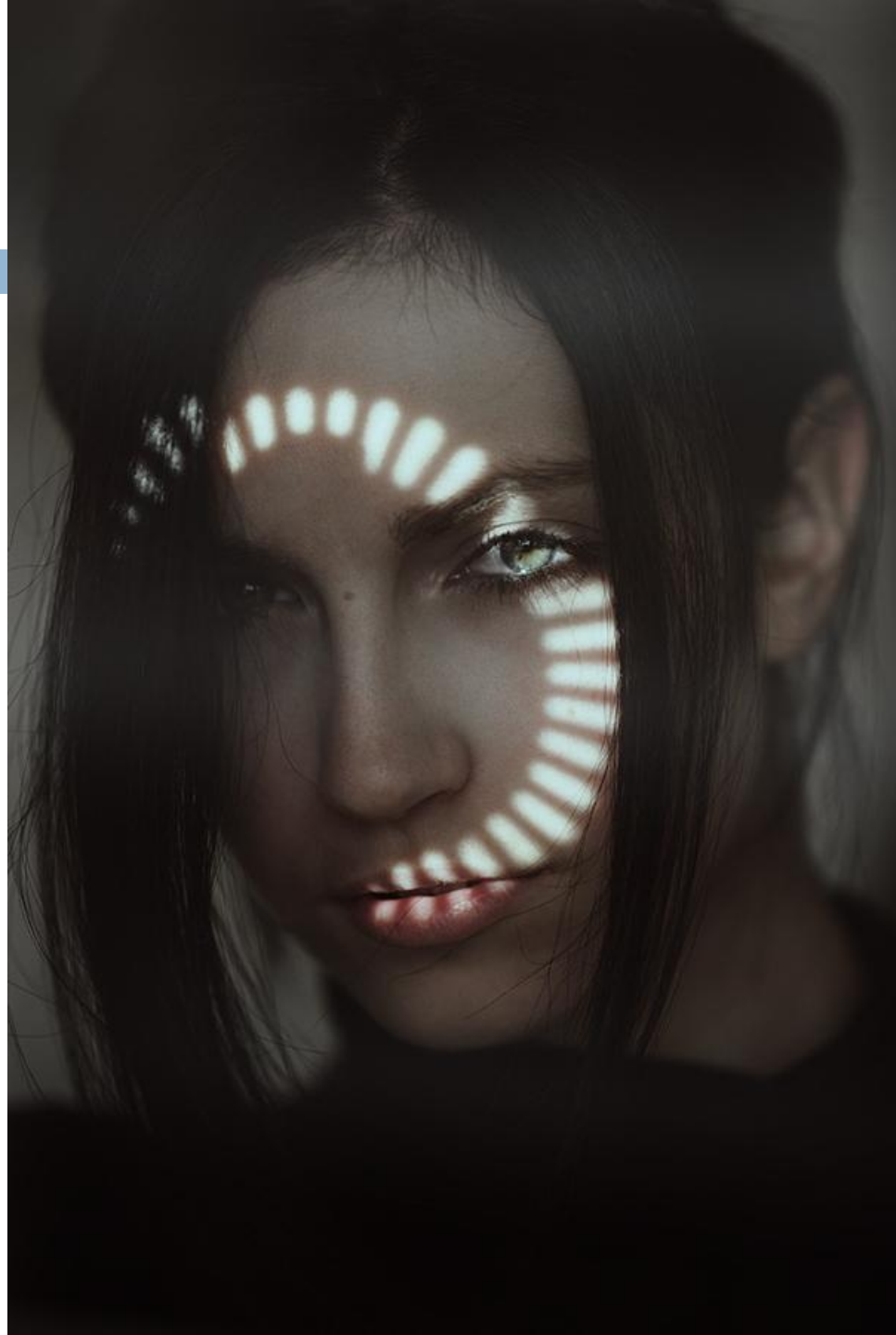
Автор фото: [Валерия Тихонова](#)



Загрузка света

Автор фото: [Алессио](#)

[Альби](#)



Основные световые схемы для портрета:

- *боковое освещение*
- *классическое освещение*
- *рембрандтовское освещение*
- *бабочка*

Боковое освещение



часто используется для
создания драматических
портретов



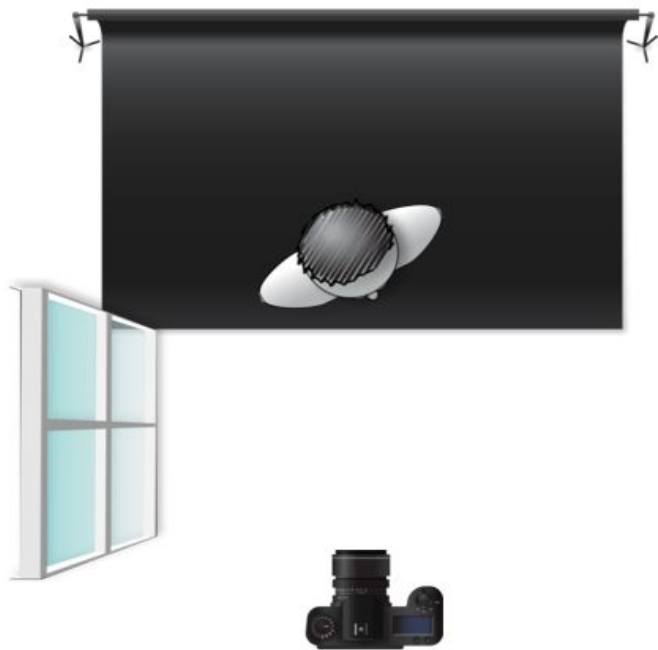
Классическое освещение



- ИСТОЧНИК НЕМНОГО ВЫШЕ УРОВНЯ ГЛАЗ И ПОД УГЛОМ 30-45 ГРАДУСОВ ОТ КАМЕРЫ

Рембрандтовское освещение

- определяется наличием светового треугольника на щеке



 lightbox.com



Освещение «Бабочка»



Схема
"бабочка"
часто
используется
для съемки
гламура,
выгодно
подчеркивая
скулы модели

Работа при солнечном освещении



Дополнительным отражателем
может случить чистый лист ватмана..







- Золотистый отражатель придаст коже теплый оттенок

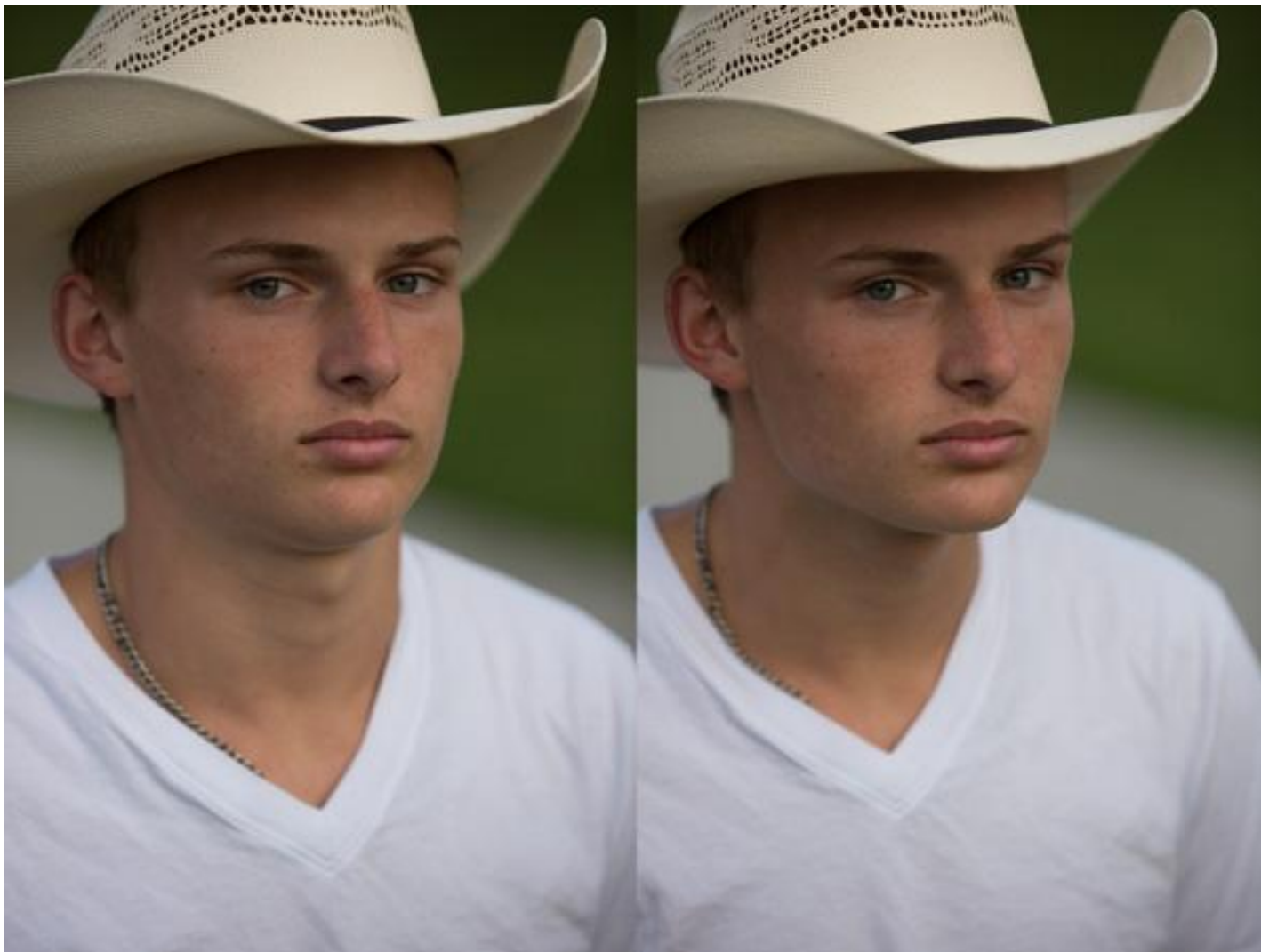
Внешняя вспышка заполнит тени



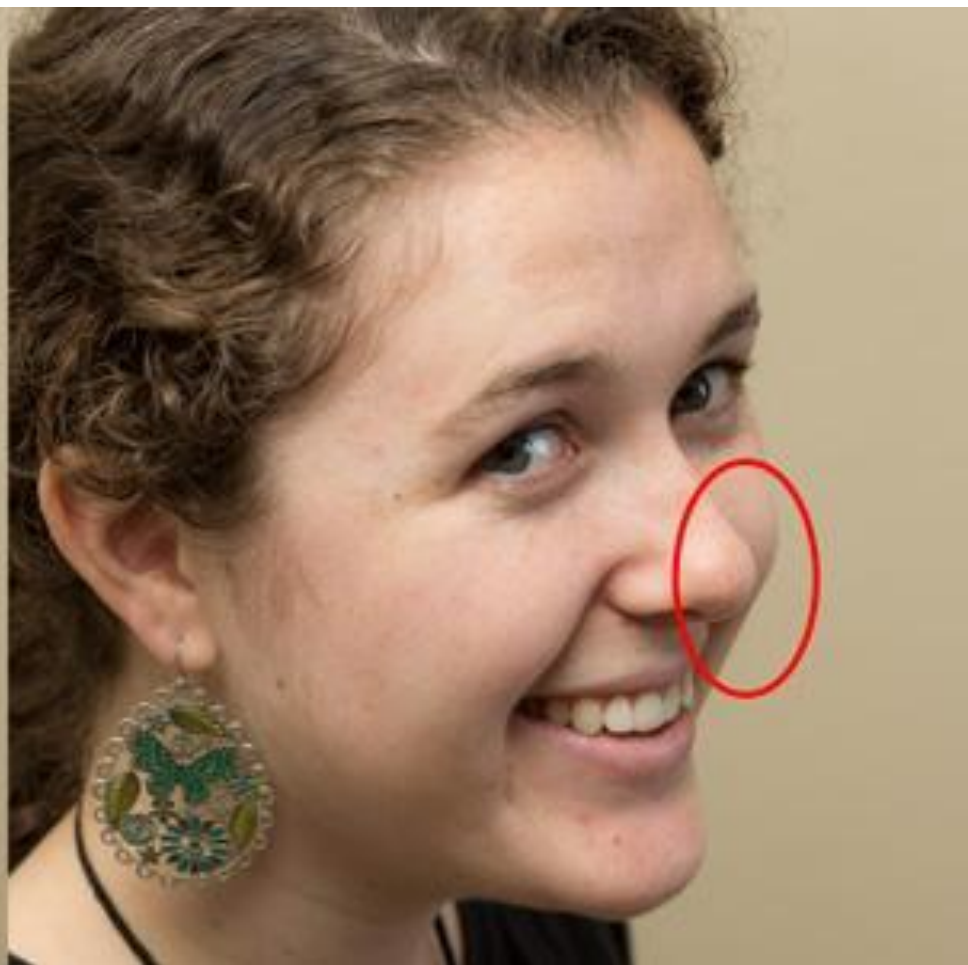




Фотопозирование. Положение головы



Граница носа не должна выходить за грань дальней щеки







Положение тела





Положение рук







- Снимайт
е на
уровне
глаз
моделите