



Тема № 7



Налоговые органы



- Созданы и функционируют специальные государственные органы, часть из них осуществляют исключительно или преимущественно контрольные функции (например, Счетная палата РФ, Контрольное управление Президента РФ). Некоторые контролирующие органы действуют в качестве структурных подразделений министерств и ведомств. Однако есть такие органы, проверке со стороны которых обязательно подвергается каждый экономический агент. Это, конечно же, налоговые органы.
- К ним относится ФНС России, которая с марта 2004 г. (Постановление Правительства РФ «Об утверждении положения о Федеральной налоговой службе» от 30 сентября 2004 г. № 506) находится в ведении Министерства финансов РФ. Ранее налоговые органы функционировали в качестве самостоятельного Министерства по налогам и сборам РФ.
- В России налоговые органы представляют собой единую централизованную систему контроля за соблюдением законодательства о налогах и сборах, за правильностью исчисления, полнотой и своевременностью внесения в бюджетную систему РФ, а в случаях, предусмотренных законодательством, — за правильностью исчисления, полнотой и своевременностью внесения в соответствующий бюджет иных обязательных платежей (ст. 30 НК).

- Налоговые органы имеют собственную трехуровневую структуру построения, включающую:
 - центральный аппарат ФНС — I уровень;
 - территориальные органы — управления ФНС по субъектам РФ, межрегиональные инспекции ФНС — II уровень; инспекции ФНС по районам, районам в городах, городам без районного деления, инспекции ФНС межрайонного уровня — III уровень.

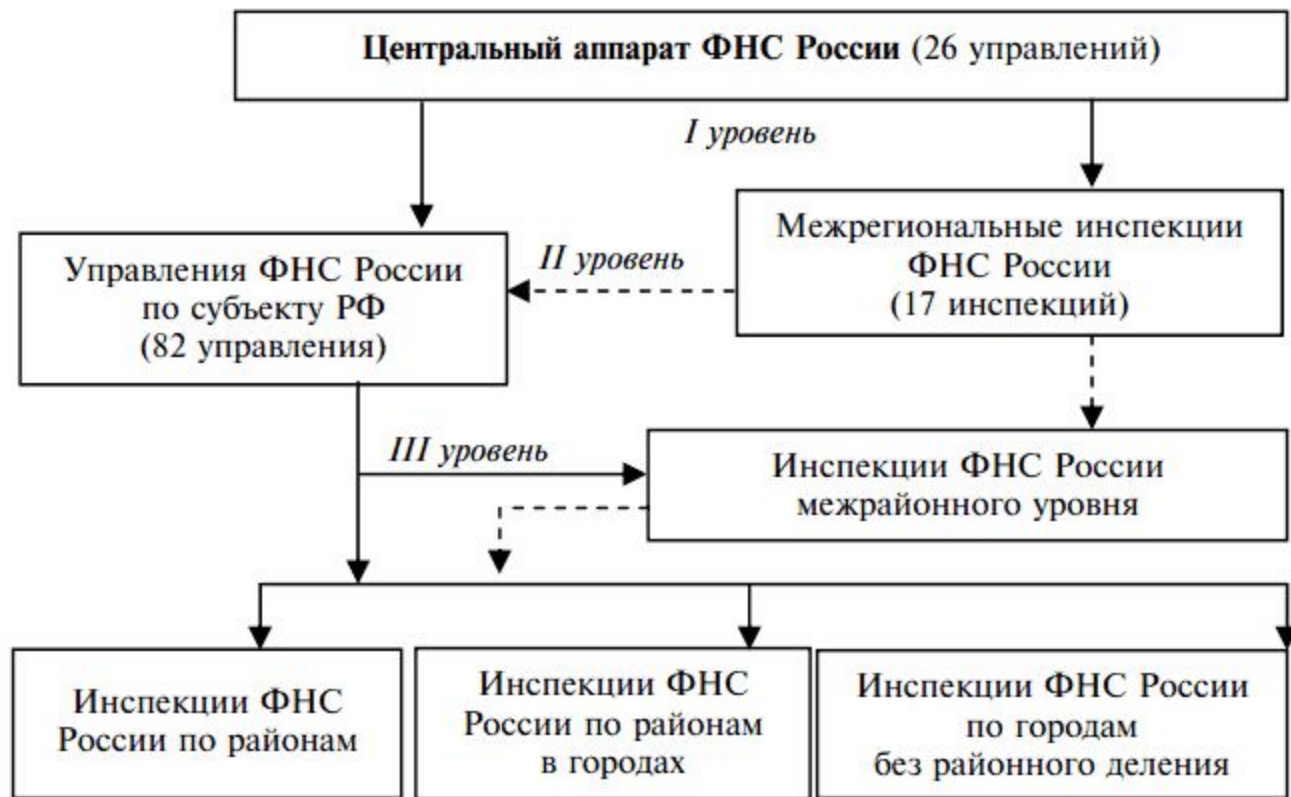


Рис. 3.4. Трехуровневая схема построения налоговых органов:

- ▶ прямое подчинение;
- - -▶ опосредованное управляющее воздействие (через Центральный аппарат ФНС или УФНС)



- <http://isfic.info/tax/payma14.htm>