

Тип Sacromastigophora

Подтип Mastigophora (Flagellata, жгутиковые)

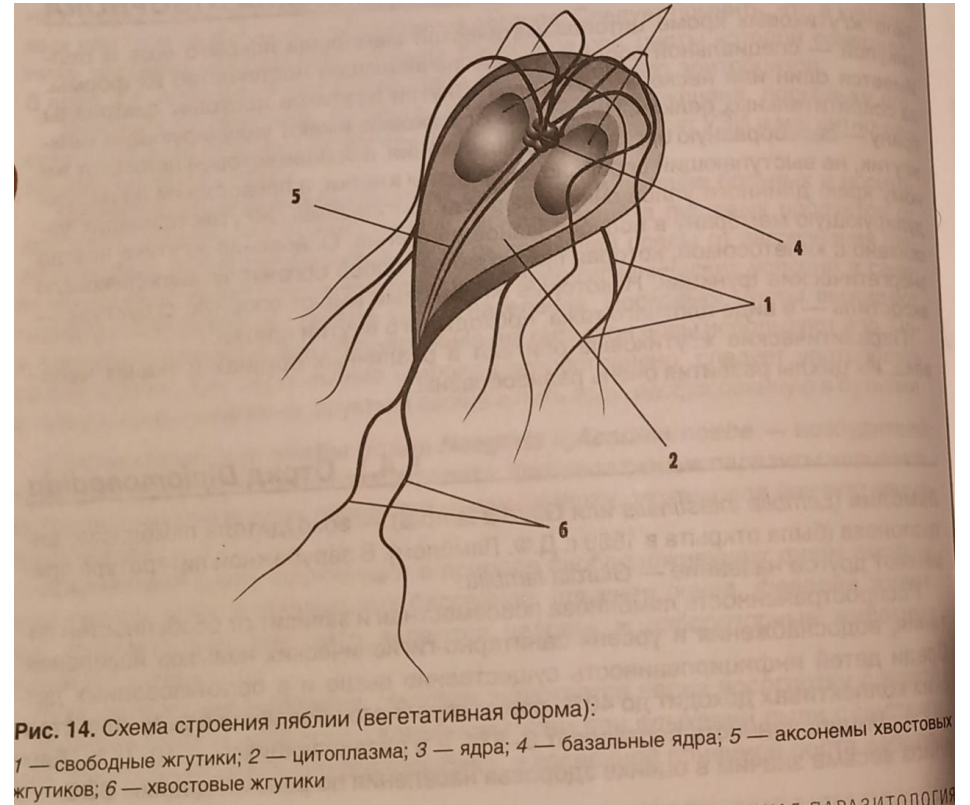
- План:
- I Общая информация
- II Отряд Diplomonadida
- III Отряд Trichomonadida

I Общая информация

- Тело жгутиковых покрыто пелликулой — оболочкой, которая обеспечивает постоянство формы. Есть 1 или более жгутиков, внутри которых фибриллы из сократительных белков. У некоторых жгутиковых есть ундулирующая мембрана — органелла передвижения, в основе которой жгутик, проходящий по наружному краю длинного уплощенного выроста цитоплазмы. Основание жгутика связана с кинетосомой — органелла с энергофункцией. У некоторых представителей есть опорная структура в виде плотного тяжа, проходящего внутри клетки — аксостиль.

II Отряд Diplomonadida

- Лямблия (*Lambliia intestinalis* или *Giardia lamblia*) возбудитель лямблиоза, антропоноза. Распространена повсеместно, зависит от питания, водоснабжения и санитарно-гигиенических навыков населения.
- Инфицированность среди детей до 40%, в развитых странах 3-5%, в развивающихся 10-15%.



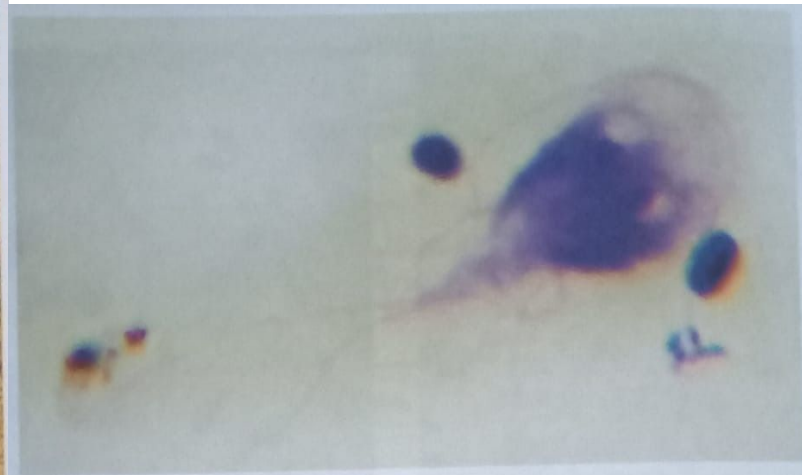
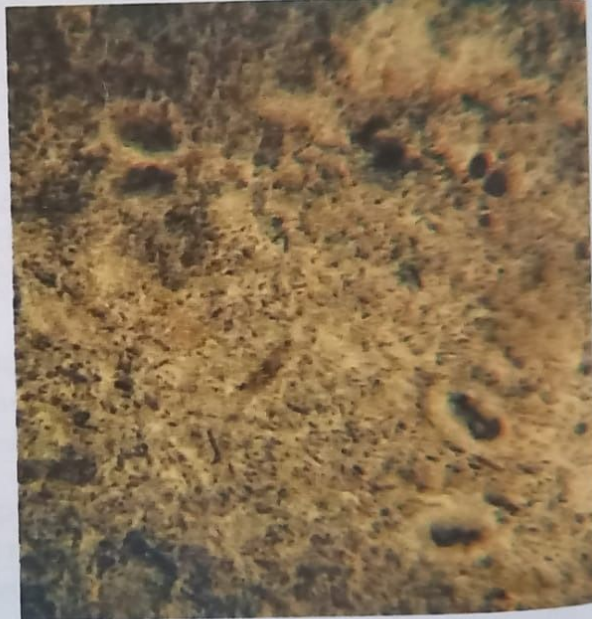
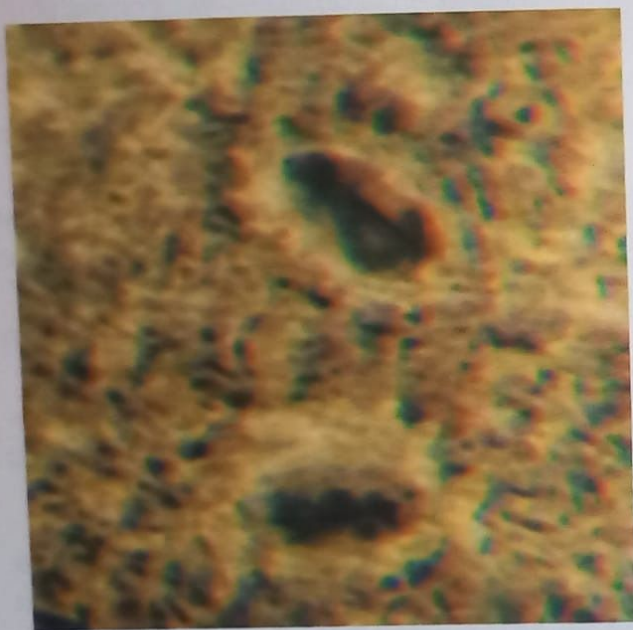


Рис. В7, 8. Лямблия (*Lamblia intestinalis*). Циста

- Жизненный цикл: размножение продольным делением. Во внешнюю среду выходят с фекалиями как трофозиты, так и цисты, которые образуются в кишечнике. Выживают во внешней среде только цисты, попадающие в человека перорально с водой или пищей.

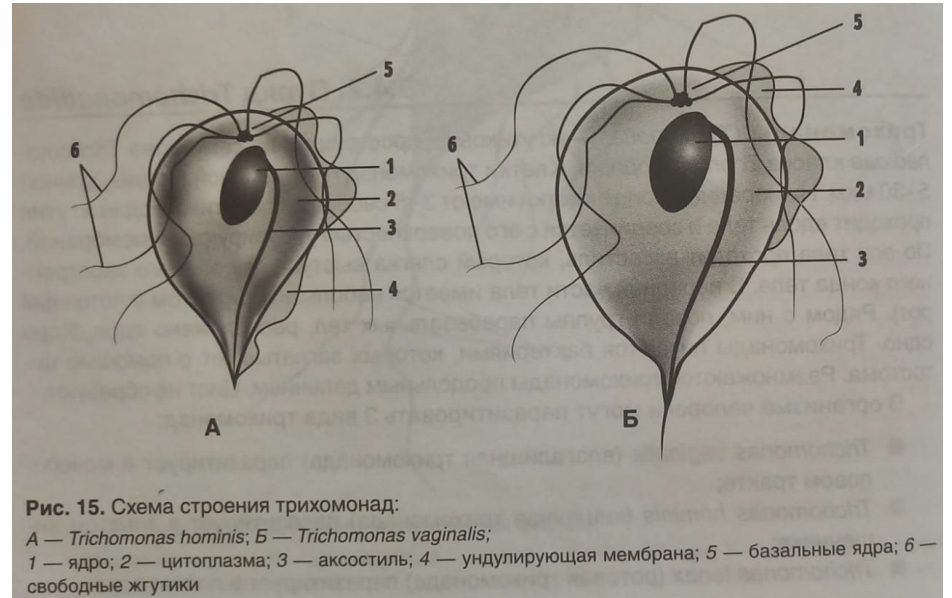
Рис. В5, 6. Лямблия (*Lamblia intestinalis*). Вегетативная форма

III Отряд Trichomonadida

Трихомонады (*Trichomonas*) жгутиковые простейшие семейства Trichomonadida. Клетки грушевидной формы, на переднем конце 3-5 свободных жгутиков, один жгутик проходит вдоль тела, соединяясь с поверхностью ундулирующей мембраны. По оси тела идет акостиль, который слегка выступает у заднего заостренного конца тела. В передней части тела цитостом (клеточный рот), рядом с которым, позади группы парабазальных тел, ядро. Питаются бактериями, размножение продольным делением, не образуют цист.

- Паразитирующие на человеке виды:
- *T. vaginalis* (влагалищная) в мочеполовом тракте
- *T. hominis/intestinalis* (кишечная) в толстом кишечнике
- *T. tenax* (ротовая) в полости рта

- *T. hominis* возбудитель кишечного трихомониаза, антропоноза, 4 свободных жгутика. Один жгутик образует ундулирующую мембрану вдоль тела. Форма тела значительно изменяется. Цитоплазма зернистой структуры с пищеварительными вакуолями. Питание бактериями и другими частицами. Ядро крупное, овальное.



- *T. vaginalis* возбудитель мочеполового трихомониаза, антропоноза. Распространена повсеместно. По размерам меньше кишечной.
- Локализация в человеке: у женщин – влагалище, цервикальный канал, уретра, у мужчин – уретра, простата.

- *T. tenax* очень распространена, мало изучена.
- Морфология: неотличима от *hominis*.

