



КГБПОУ «Славгородский  
педагогический колледж»

*Команда «Учительская»*

Как с умом тратить  
деньги!





Откладывайте с каждого  
денежного поступления  
по **10%**





Старайтесь в долг не брать



# Составляйте список предстоящих расходов







## Сократите расходы на ненужные покупки





Ищите где дешевле





Всегда следите,  
«куда утекли деньги»





И тогда вы достигните  
свои финансовые  
цели!

Команда «Учительская»





# КАРТОЧКА ПОЧТОВАЯ

От кого \_\_\_\_\_

Откуда \_\_\_\_\_

\_\_\_\_\_

\_\_\_\_\_

Индекс места отправления



**КГБПОУ «Славгородский педагогический колледж»**

Кому \_\_\_\_\_

**тел.: 8(38568)54421; e-mail: [zamMQ\\_spk@mail.ru](mailto:zamMQ_spk@mail.ru)**

Куда \_\_\_\_\_

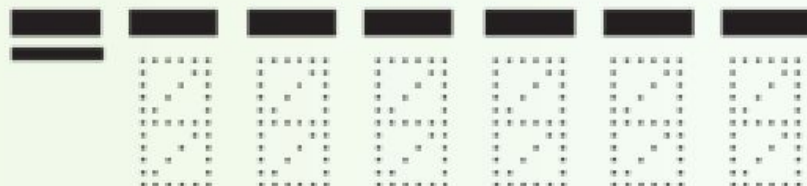
**ул. Луначарского, 146**

**г. Славгород**

**Алтайский край**

Индекс места назначения

**658820**



ПОЧТА РОССИИ