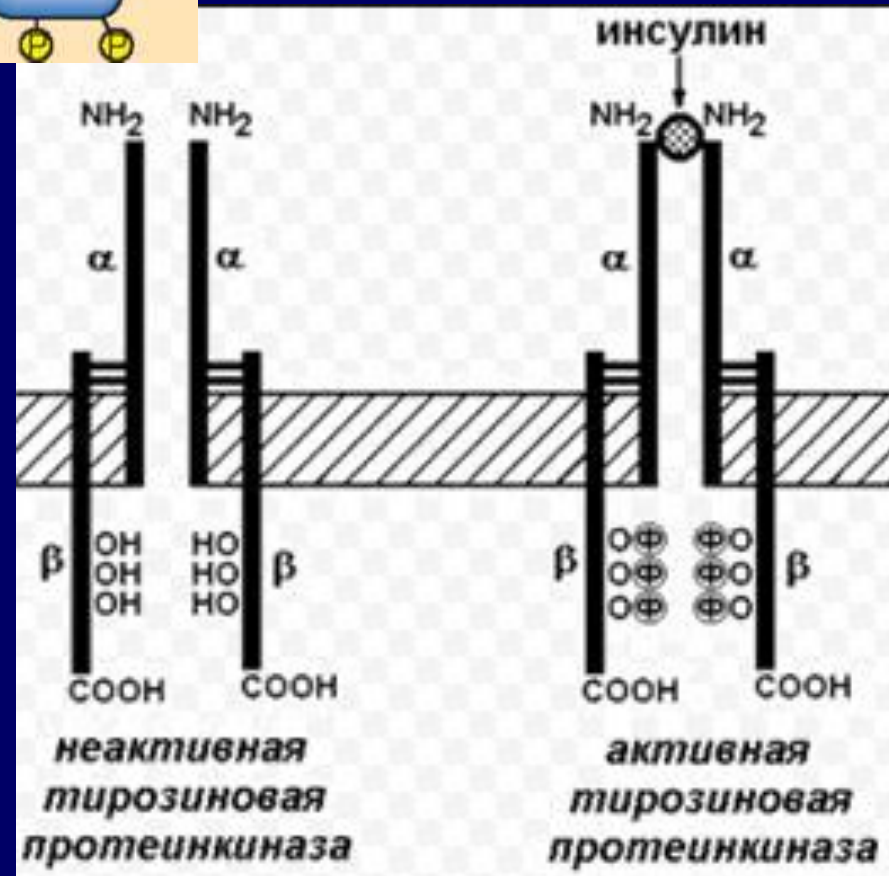


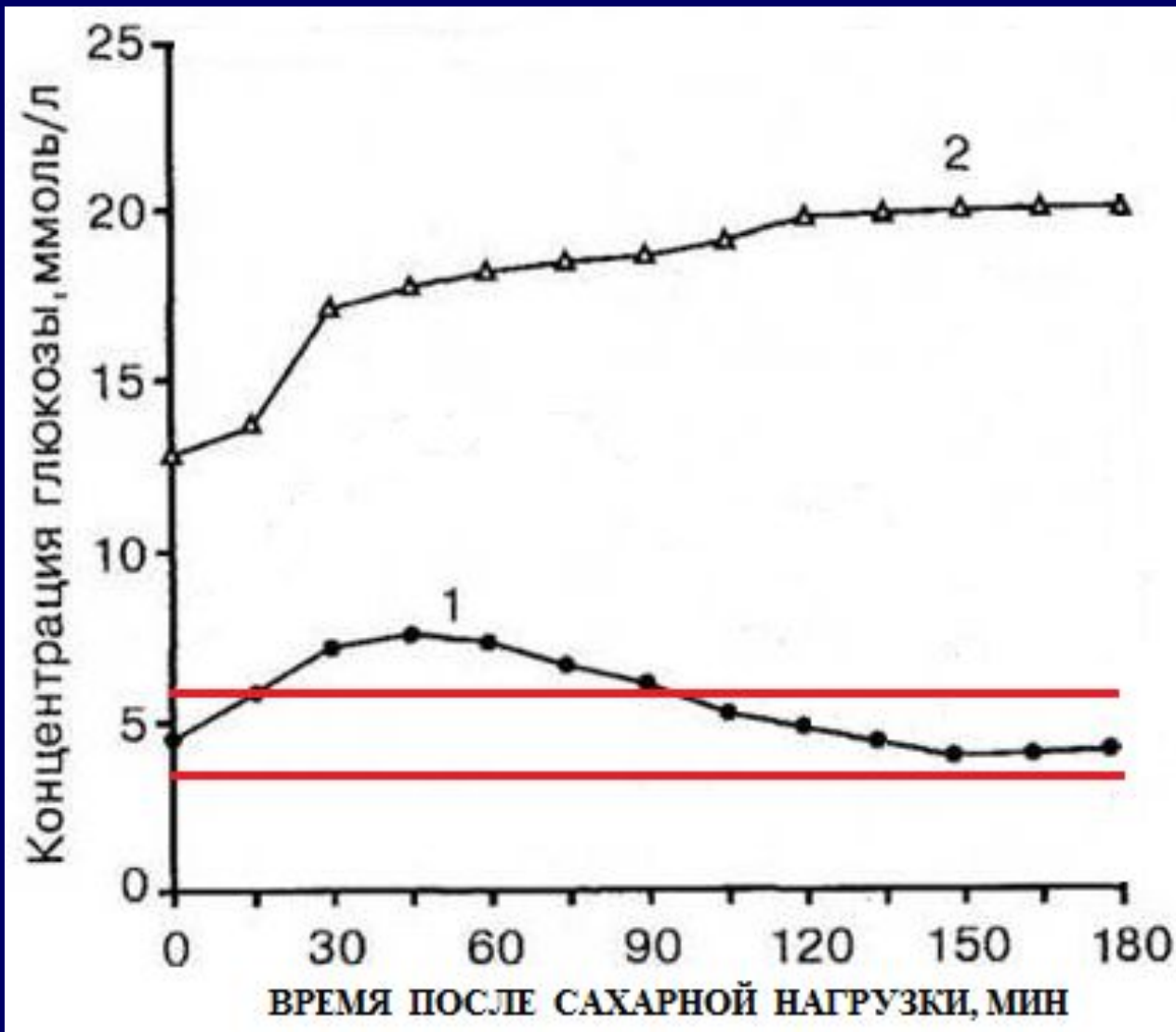
**НАРУШЕНИЕ
ОБМЕНА УГЛЕВОДОВ.
САХАРНЫЙ ДИАБЕТ.**

РЕЦЕПТОР ИНСУЛИНА

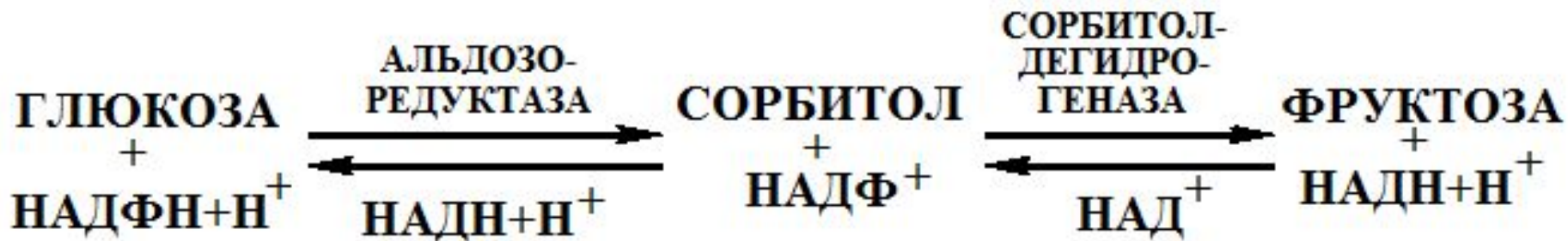




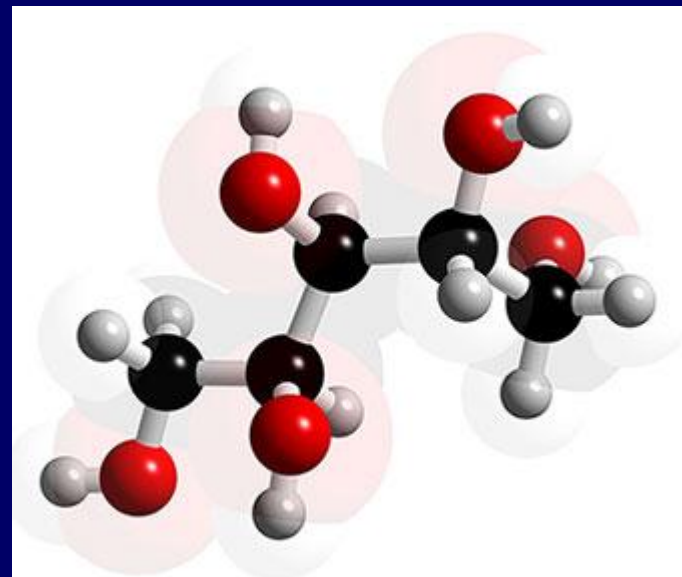
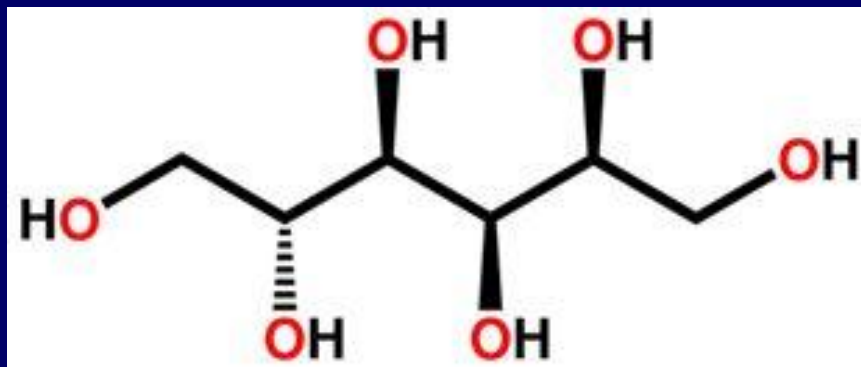
ГЛИКИМИЧЕСКАЯ КРИВАЯ В НОРМЕ (1) И ПРИ САХАРНОМ ДИАБЕТЕ (2)



СОРБИТОЛОВЫЙ ШУНТ



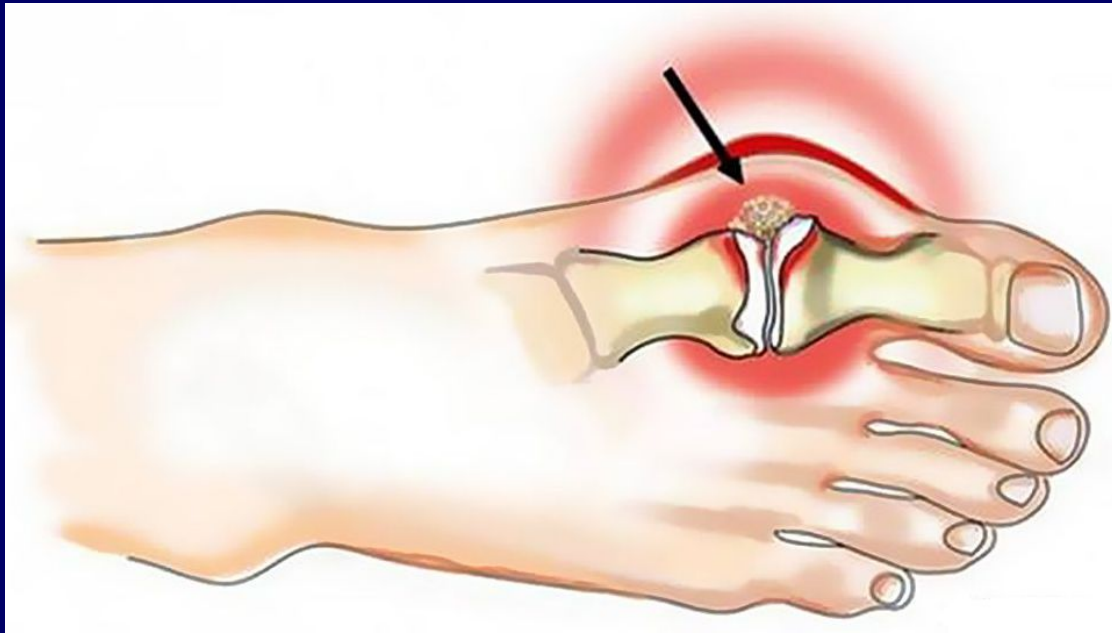
СОРБИТОЛ



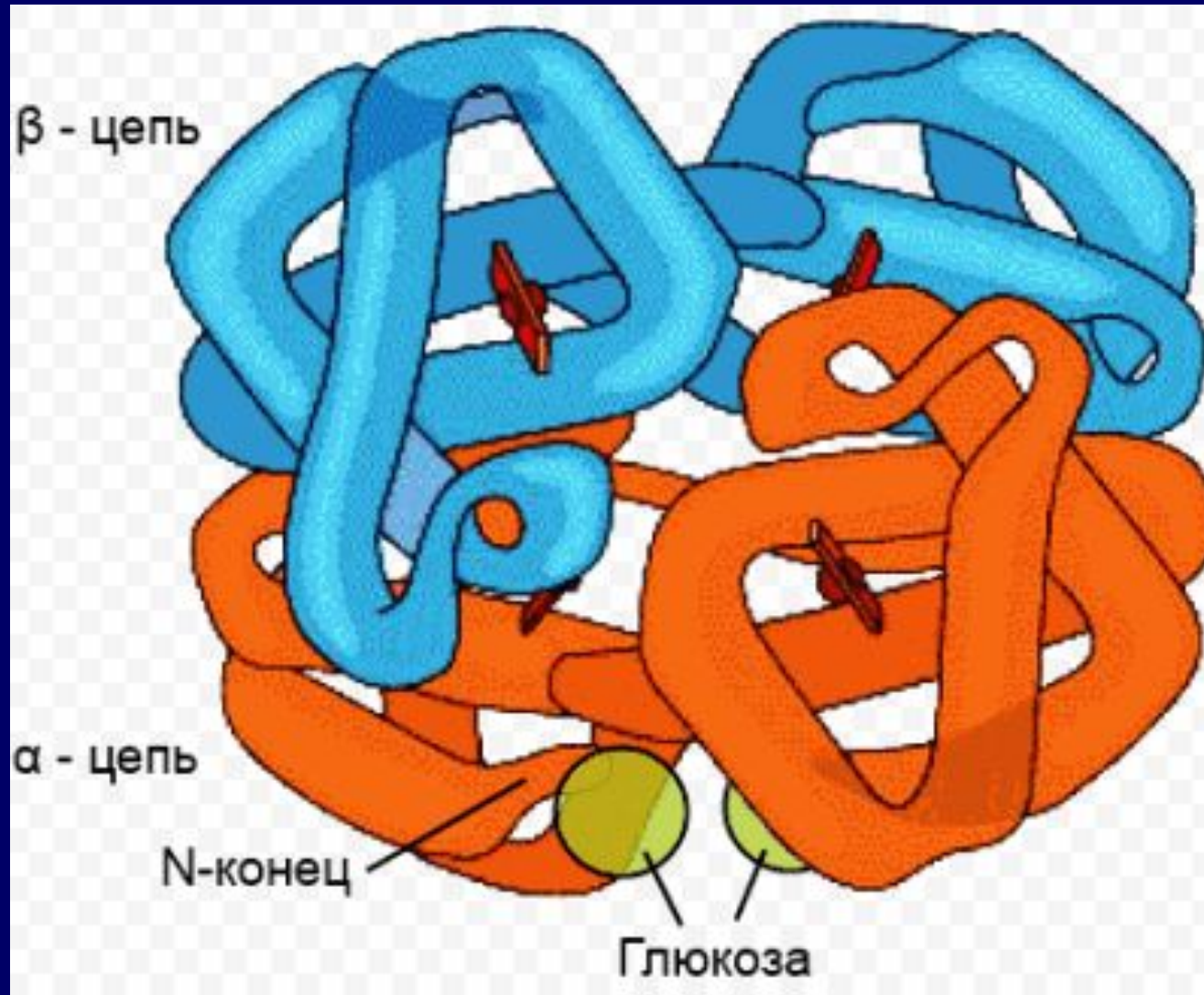
ДИАБЕТИЧЕСКАЯ НЕЙРОПАТИЯ



ДИАБЕТИЧЕСКАЯ АРТРОПАТИЯ



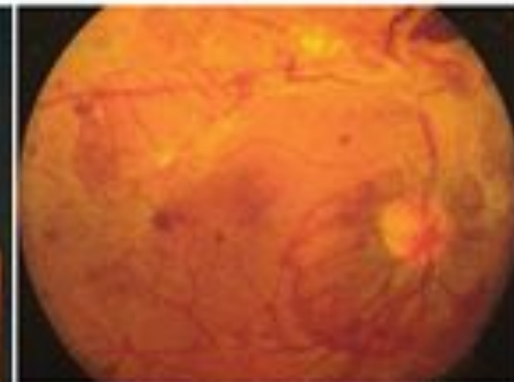
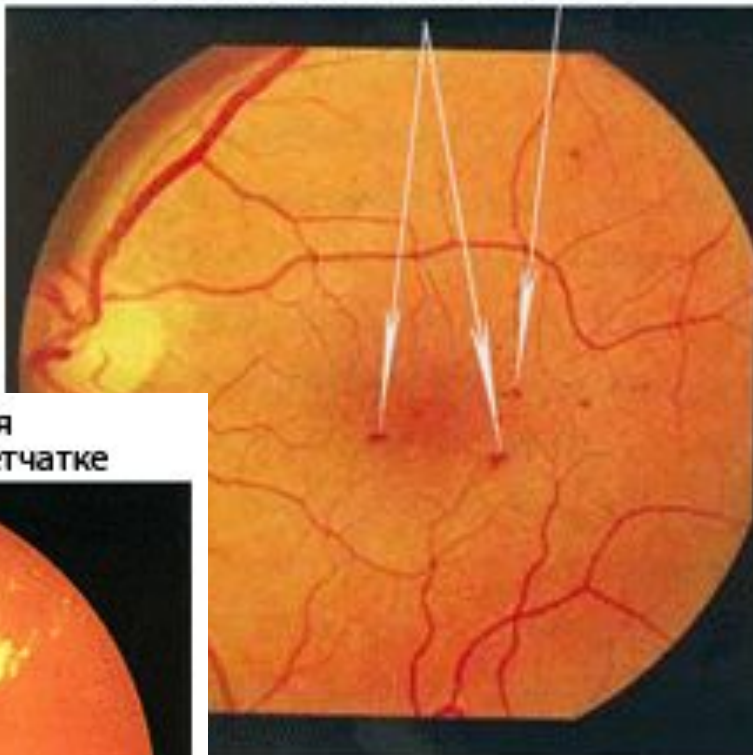
ГЛИКОЗИЛИРОВАННЫЙ ГЕМОГЛОБИН (HbA1C)



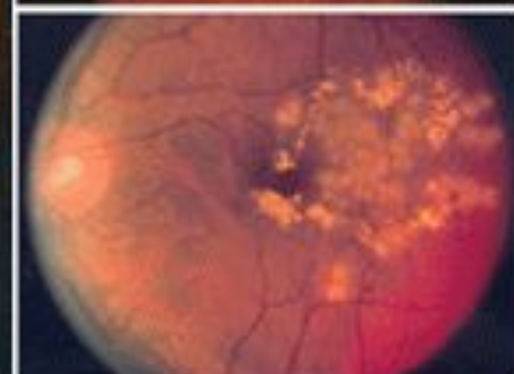
HbA1C (%)	Средний уровень глюкозы крови (mmol/L)
4	2,6
5	4,5
6	6,7
7	8,3
8	10,0
9	11,6
10	13,3
11	15,0
12	16,7

ДИАБЕТИЧЕСКАЯ РЕТИНОПАТИЯ

кровоизлияние в сетчатке



патология разрастания
соединительной ткани на сетчатке



атрофия зрительных
клеток сетчатки