

Конструкция Сборно-разборного навеса над зрительным залом Зеленого тетра

ВДНХ

Объект культурного наследия федерального значения:

«Зеленый театр, 1939-1954 гг., арх. Ефимович Б.В., Иванова И.В.»

расположенный по адресу: г. Москва, проспект Мира, д.119, стр.545.

Общая информация

- **Дата постройки:** 1939, 1954 год.
- **Архитекторы:** Б.В. Ефимович, И.В. Иванова.
- **Объект культурного наследия федерального значения**

История создания: подчиняясь общему архитектурному замыслу ВСХВ генпланов 1937-го и 1939-го годов, Зеленый театр был построен деревянным и носил временный характер. Из дерева была сделана не только его внешняя обшивка, но и основные несущие конструкции, в том числе и каркас. Он представлял собой интересный пример садово-парковой архитектуры, сочетающий в себе как приемы уходящего в прошлое авангарда, так и приемы, отсылающие к эпохе барокко и классицизма. В его плане и в месторасположении угадывалась явная отсылка к образу древнегреческого театра.

В 1954-м Зеленый театр был обновлен вместе со всей Выставкой. Плоскости фасадов театра были оформлены в стилистике романского стиля, также были надстроены две башенки, благодаря которым фасад стал выражением причудливого сочетания ренессансных мотивов и традиционных для классической романской архитектуры мансардных крыш. Сцену украсила монументальная колоннада коринфского ордера с аркадой, навеявая образы римских театров и монументальных ансамблей эпохи классицизма.

С 1975-го по 1991-й год здание принадлежало Москонцерту.

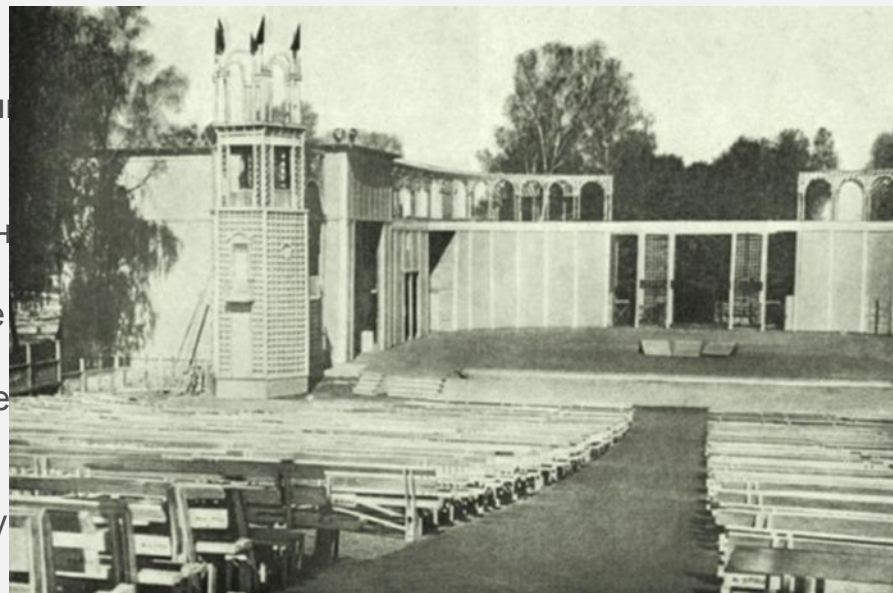
1990-е годы: с 1991-го по 2014-й год в павильоне размещался ФГБУК «Всероссийская творческая мастерская эстрадного искусства имени Л.С.Маслюкова».

В 2014-м восстановили зрительный зал и провели первоочередные работы на фасадах здания.

До мая 2017-го года павильон функционировал как летний театр.

В настоящее время в павильоне ведутся реставрации и приспособления павильона к современному использованию.

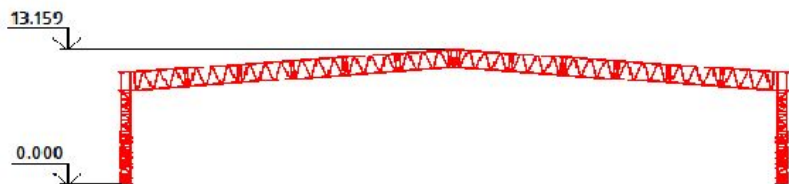
Планируется: культурно-досуговый центр для проведения массовых мероприятий и театральных постановок, с открытой площадкой.



Конструктивные особенности

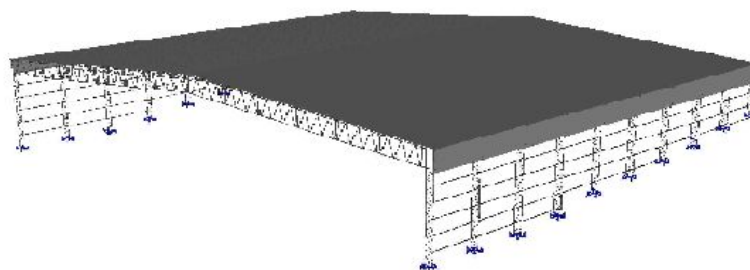
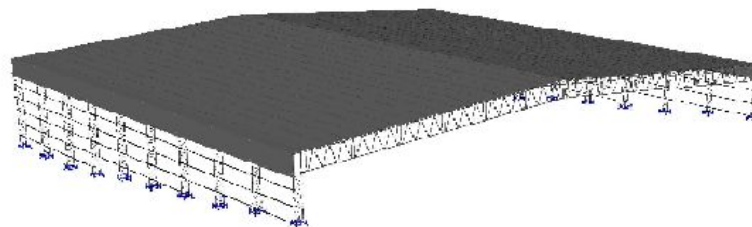
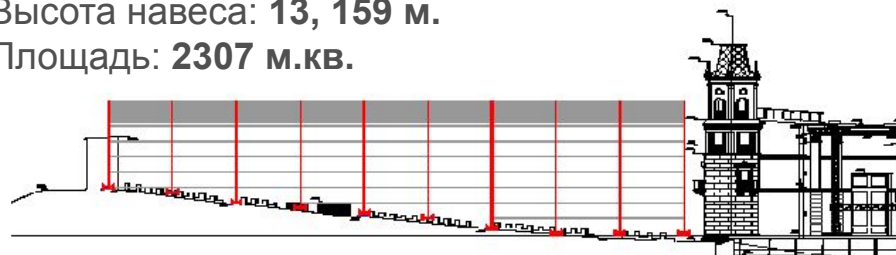
- Конструкция временной сборно – разборной крыши **Амфитеатра «Зеленого театра на ВДНХ»** представляет собой павильон с 2х скатной крышей габаритом 45 000 м x 51.266 м, высотные отметки по коньку 13.159 м, перепад высот по рельефу до 4.500 м.
- Колонны павильона представляют собой вертикально установленные сборные линейки, состоящие из стальных ферм квадратного и плоского сечения 890 мм, выполненных из труб круглого сечения ф 76 x 5 мм Ст 20.
- Опоры основания под колонны конструкции павильона устанавливаются на деревянные подкладки, для увеличения площади опоры и переноса равномерной нагрузки на основание вокруг площадки Амфитеатра. Вертикальность достигается путем вкручивания – выкручивания домкратов, установленных по бокам конструкции основания.
- В павильоне для покрытия кровли, применяются сборные линейки, состоящие из стальных ферм квадратного и плоского сечения 1700 x 690 мм, образующих безопорный пролет длиной 48. 594 м. Шаг пролета между фермами 5 м.
- Для устойчивости верхнего и боковых поясов стальных фермовых конструкций используются связи из стального профиля 60 x 60. Они работают совместно с основными элементами каркаса и позволяют обеспечить жесткость павильона в целом, воспринять атмосферные нагрузки. Конструктивная схема здания представляет собой рамно-связевый каркас, состоящий из поперечной рамы, образованной колоннами и несущими конструкциями покрытия - фермой и продольными элементами прогонами, и связями.
- Специальные элементы конструкции в месте примыкания столбовых ферм и мауэрлатной (угловой) части, разрабатываются с учетом уклона кровли в 5 градусов, из труб диаметром 76 x 5 мм Ст 20.
- Специальный элемент конька здания с усиленными верхним и нижним поясами, в месте стыковки стропильных стальных ферм изготавливается из труб диаметром 76 x 5 мм.
- Способ соединения стальных ферм между собой коннекторный.
- Все стальные фермы, специальные элементы, опоры изготавливаются согласно ТУ 5285-002-64481801-2014.

Конструктивные особенности

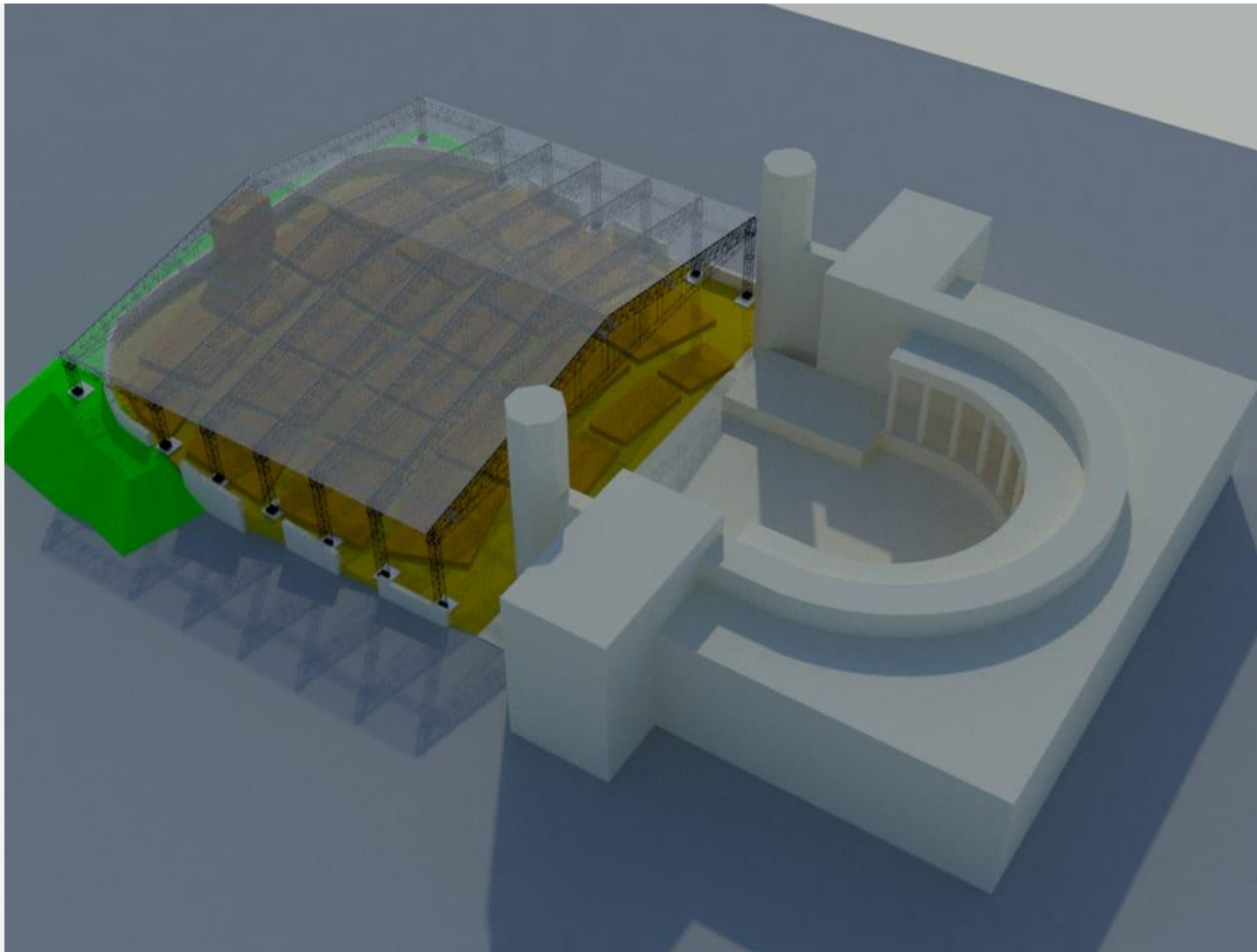


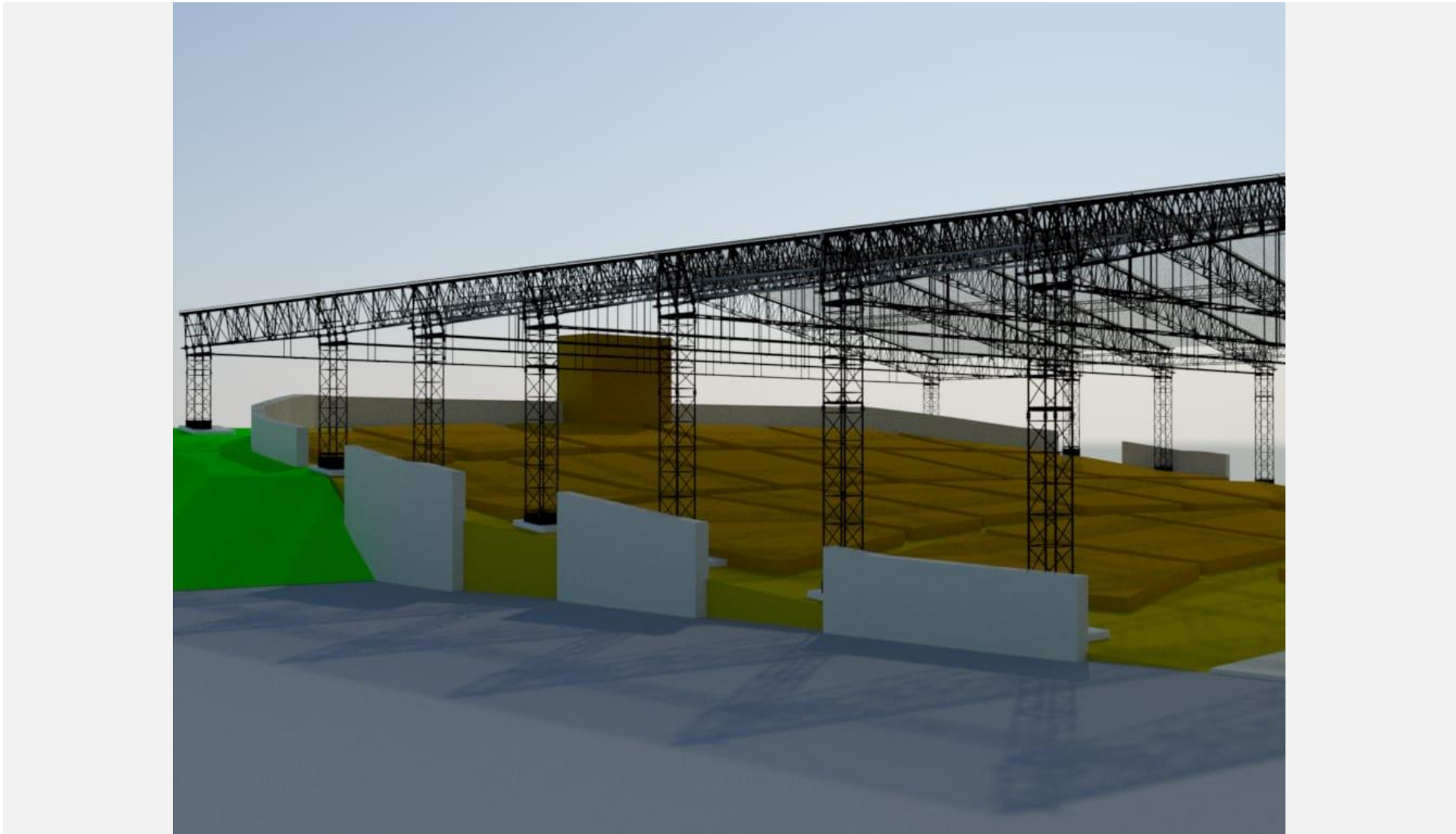
Высота навеса: 13, 159 м.

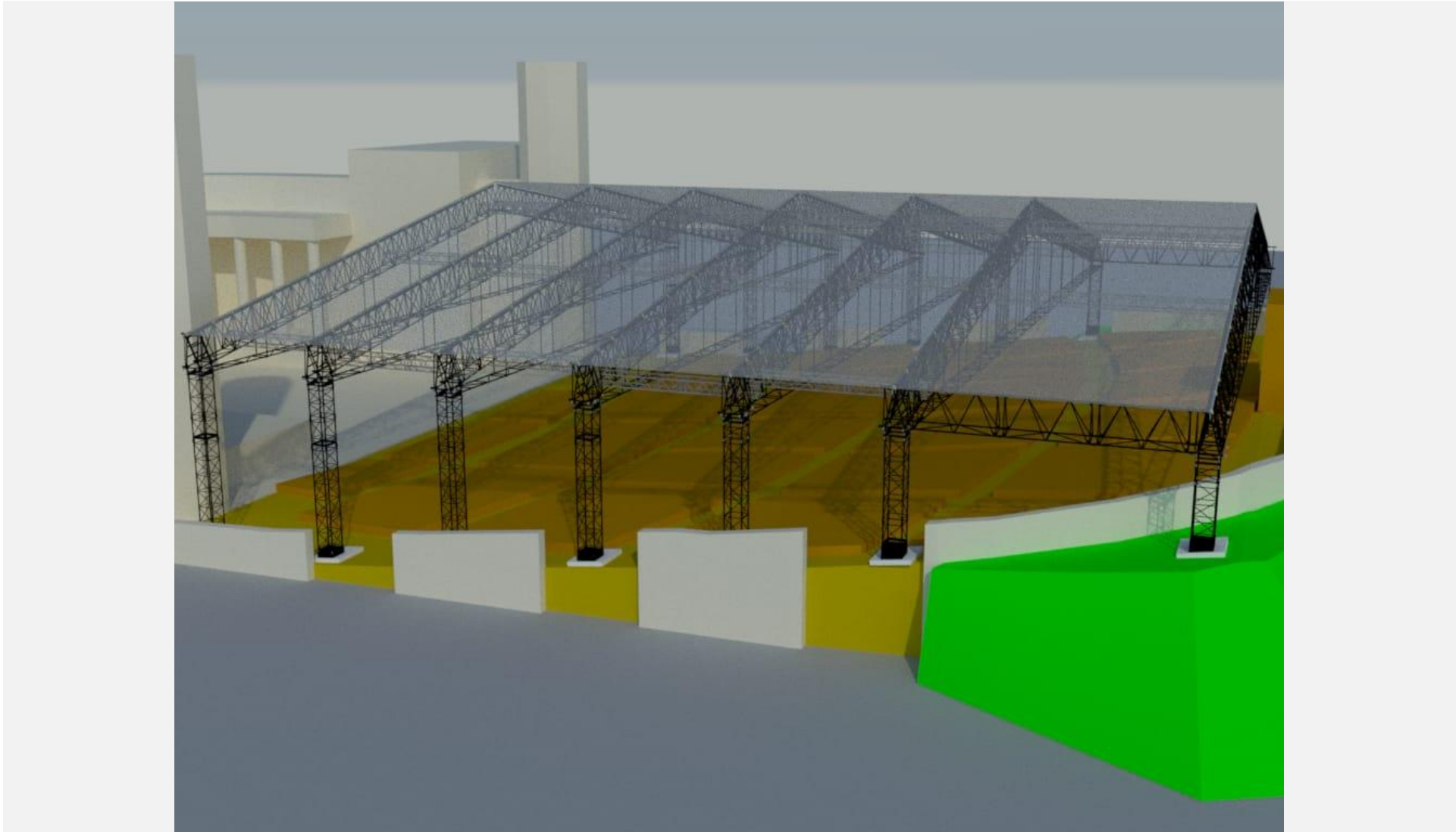
Площадь: 2307 м.кв.

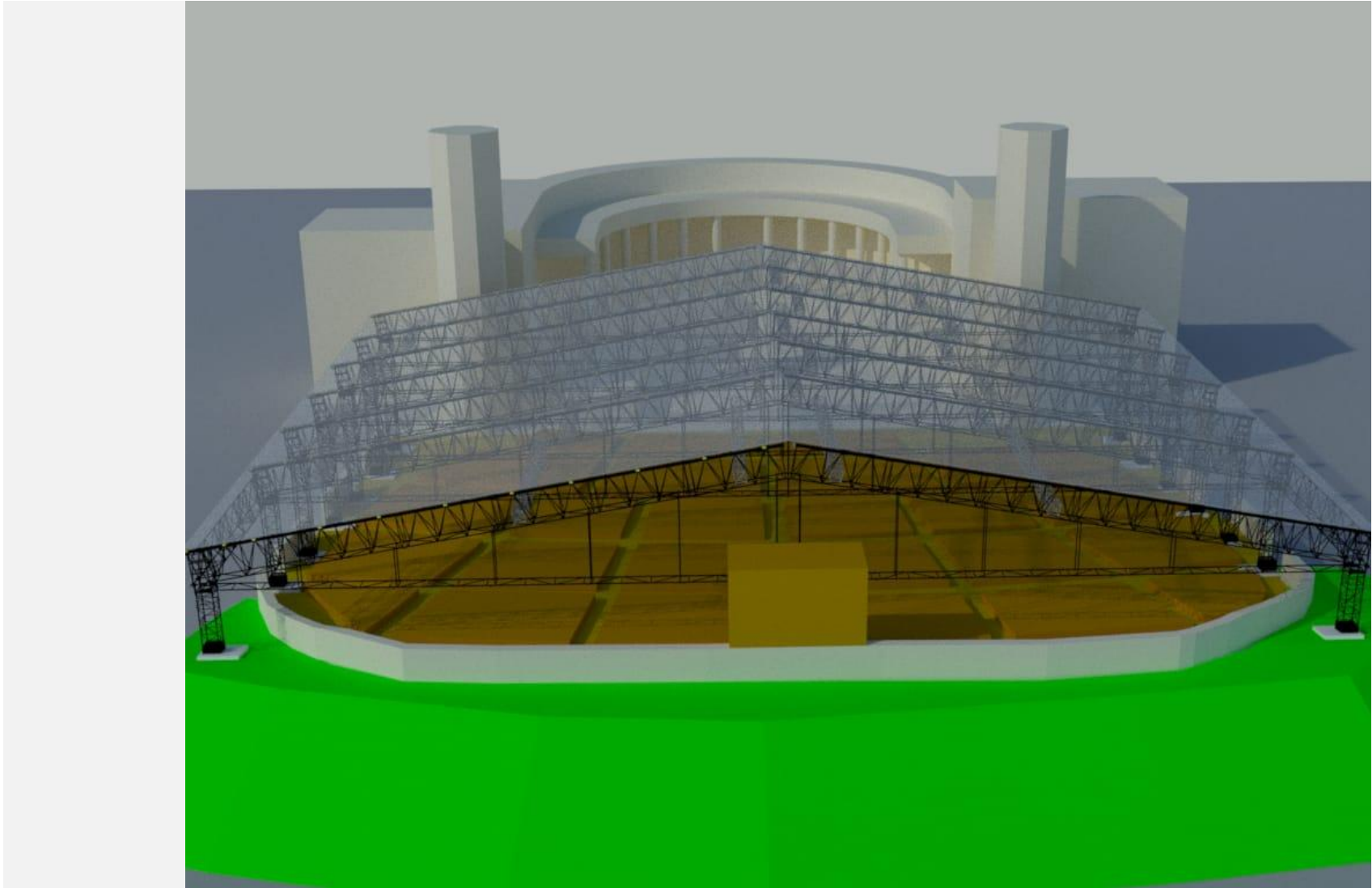


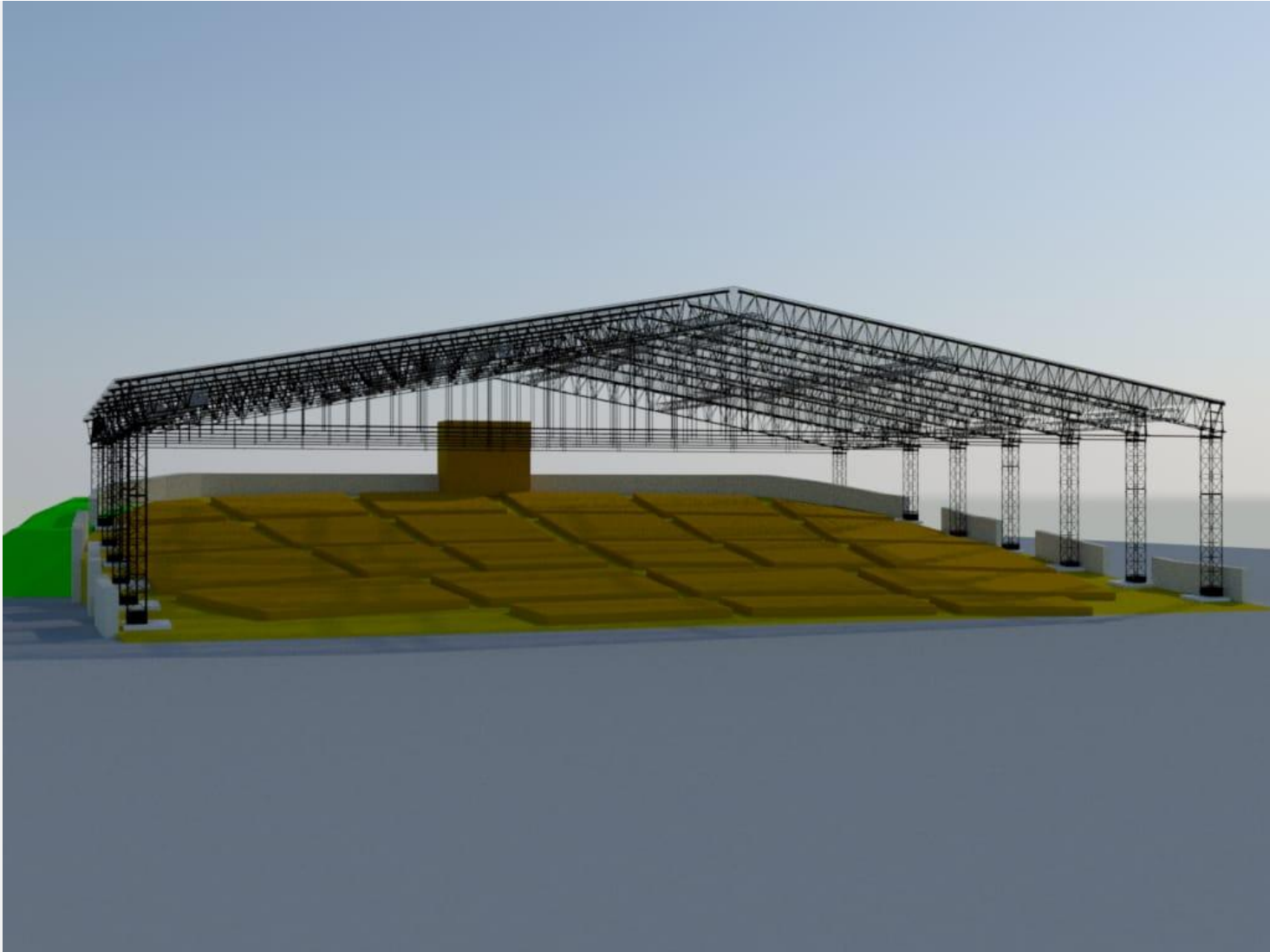
Концепция











Стоимость реализации, сроки поставки

- Ориентировочная стоимость поставки и монтажа: **30 млн. руб. с НДС** (включая проектирование, расчет нагрузок, монтажные работы, стоимость конструкции с тентом)
- Срок поставки: **1,5 месяца**
- Срок монтажа: **7 дней**