

Рис. 1.14.1. Маршаллит – пылевидный кварц  
(Производство минеральных наполнителей [Электронный ресурс] -  
Режим доступа: [http://www.uralminerals.ru/kvarc\\_moloty/](http://www.uralminerals.ru/kvarc_moloty/),  
свободный. - Загл. с экрана. - Яз. рус.)

**Маршаллит** – рыхлая или слабо уплотнённая горная порода, состоящая из пылеватых частиц кварца размером менее 0,1 мм и небольшой примеси частиц более крупного размера (обычно 10-20%).

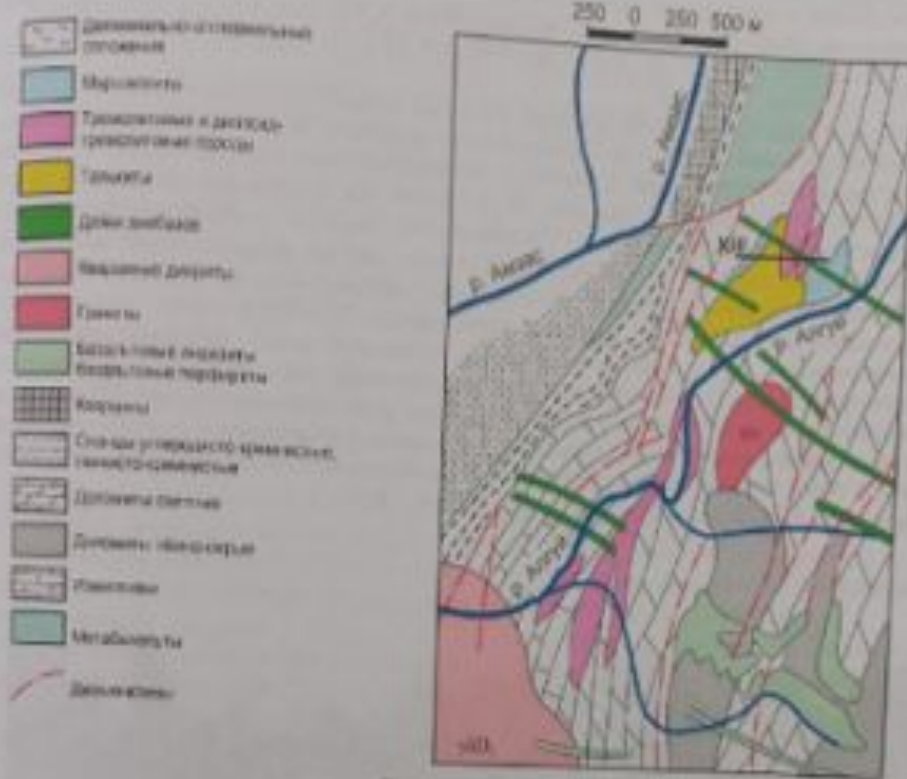
Маршаллит образуется как остаточный продукт кор выветривания существенно кремнистых пород: окремнённых известняков, вторичных кварцитов и др. и залегает в самостоятельных залежах, или находится в составе смесей с другими стойкими минералами.

вст  
кот  
так  
лег  
обо  
сос  
  
рож  
пор  
сон  
ков  
нах  
рас  
ана  
так  
кор  
про  
ден  
ван  
лит

# Алгуйское месторождение

Крупные скопления маршаллита обнаружены в составе Алгуйского месторождения. Маршаллит здесь образует самостоятельные залежи, а также присутствует в тальковых рудах. На северо-восточном фланге рудной залежи талькитов маршаллиты являются вмещающими породами.





В самой рудной залежи маршаллиты встречаются в виде мелких линзовидных тел, которые могут обрабатываться селективно, а также в виде неравномерно рассеянной примеси, легую отделяемой в процессе флотационного обогащения. Установленные запасы маршаллита составляют около 2,1 млн.т.

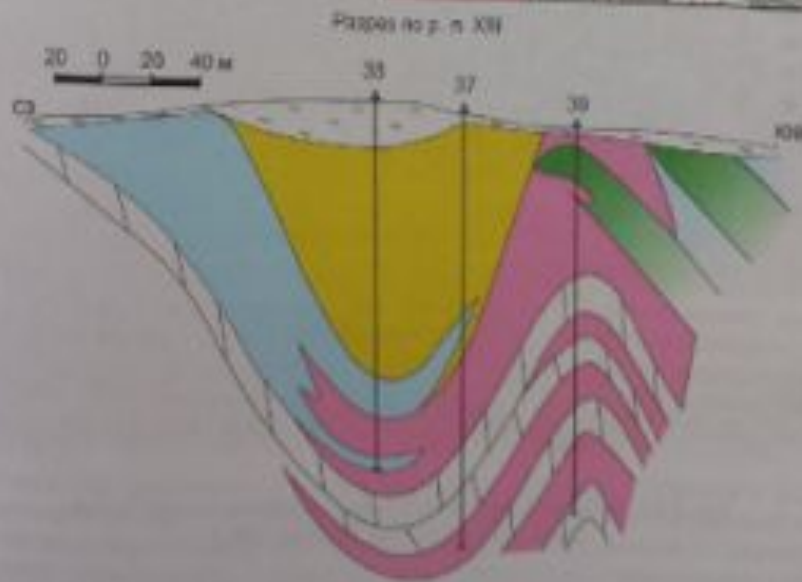


Рис. 1.6.4. Адуйсайское месторождение трещиловато-глинистых руд. Схематическая геологическая карта и разрез по р. п. XII

# Алгуйское месторождение

