

# Хамовнический отдел ЗАГС

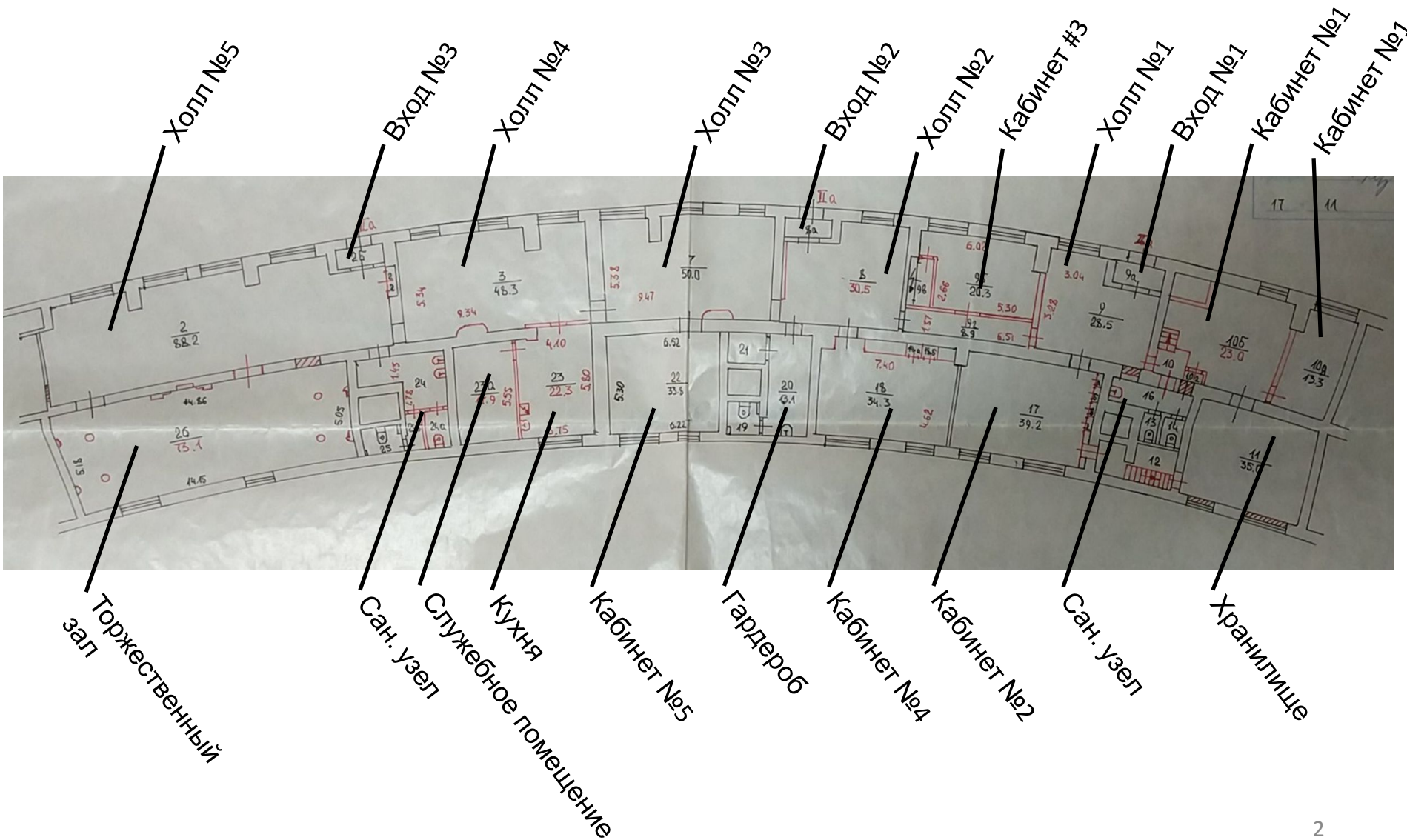
1-й Вражский пер., 4, Москва,

119121

## деятельности

- Государственная регистрация актов гражданского состояния:
  - рождение
  - установление отцовства
  - усыновление / удочерение
  - заключение брака (в том числе в торжественной обстановке)
  - расторжение брака
  - перемена имени
  - смерть
- Внесение изменений и (или) исправлений в записи актов гражданского состояния
- Выдача повторных свидетельств и справок из архива
- Восстановление / аннулирование записей актов гражданского состояния
- Истребование документов о регистрации актов гражданского состояния с территорий иностранных государств (государства-члены СНГ, Грузия, Абхазия, Южная Осетия, Латвия, Литва, Эстония)
- Проведение торжественных церемоний чествования юбиляров супружеской жизни
- Проведение торжественных церемоний имянаречения (вручение свидетельств о рождении в торжественной обстановке)
- Выездная регистрация брака в помещениях: - музея-квартиры А.С. Пушкина на Арбате (Государственный музей А.С. Пушкина); - картинной галереи Ильи Глазунова на Волхонке (Московская государственная картинная галерея Народного художника СССР Ильи Глазунова)

# План помещения



# » Характеристики объекта

- **Административный округ- ЦАО**
- **Район - Хамовники**
- **Площадь помещений, м2- 632 м2**
- **Тип помещений- цокольный этаж жилого дома**
- **Год постройки- 1976**





# ➤ Центральный вход



# ➤ Центральный вход - Проблемы

- Вмятина на входной двери
- Сломаны шпингалеты входных дверей



# Холл №1





# » Холл №1 - Проблемы

- Скол угла стены №1



- Скол угла стены №2



- Потертости над



- Отверстие в потолке



# » Кабинет №1





# ➤ Кабинет №1 - Проблемы

- Отверстие в потолке



- Сломаны крепления перилл лестницы



# ➤ Кабинет №2





# ➤ Кабинет №2 - Проблемы

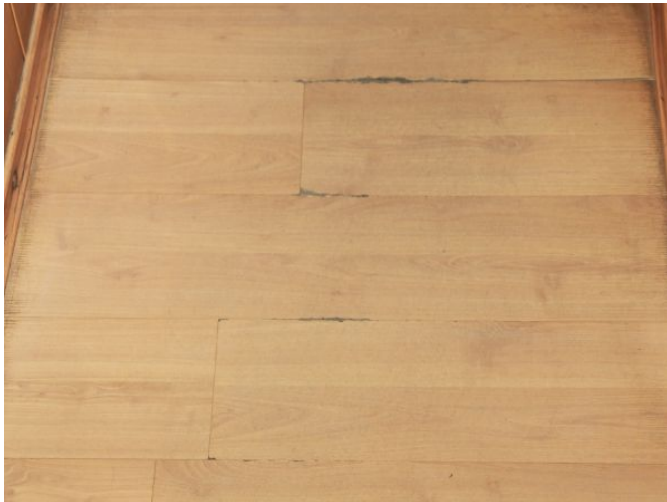
- Протечка потолка



- Потертости пола №1



- Потертости пола №2



- Деформация пола





# » Хранилище



# ➤ Хранилище – Проблемы №1

- Протечка потолка



- Сломан рычаг



- Деформация рельс



# ➤ Хранилище – Проблемы №2

- Неисправные светильники



- Течет кондиционер





# ➤ Кабинет №3



# ➤ Кабинет №3 - Проблемы

- Множественные потертости пола



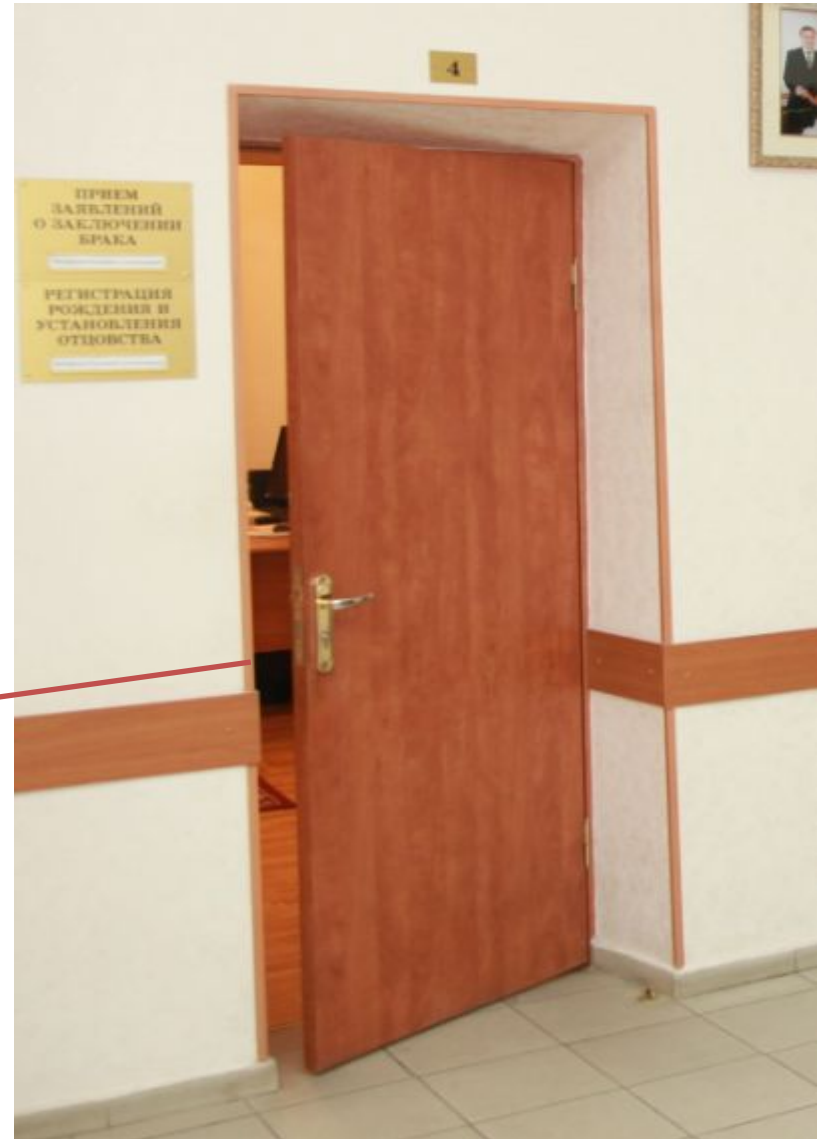
# Холл №2





# » Холл №2 - Проблемы

- Повреждение краски



# ➤ Кабинет №4



## ➤ Кабинет №4 – Проблемы

- Протечка потолка





# » Кабинет №5



# ➤ Кабинет №5 – Проблемы

- Отходят обои



- Плесень на стене





## » Холл №3



**\* Проблемы отсутствуют**

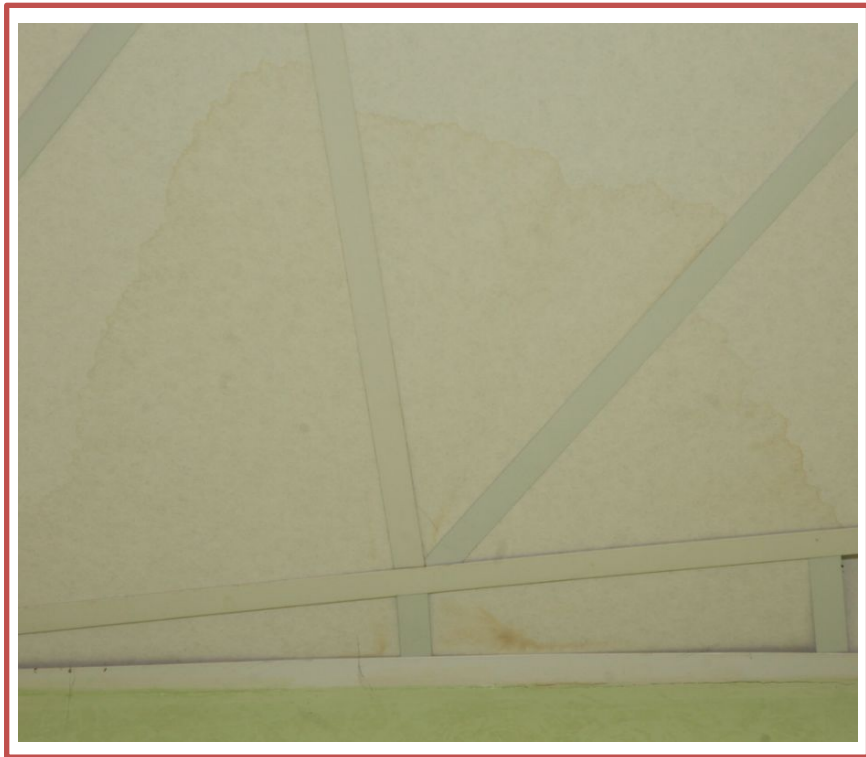


# Холл №4



# Холл №4 - Проблемы

- Следы протечки на потолке



# Холл №5





# » Холл №5 – Проблемы

- Кривая розетка



- Износ замка двери, сколы на



- Демонтировано зеркальное па



# ➤ Торжественный зал



# ➤ Торжественный зал – Проблемы

- Трещины в капители

