

Надкласс рыбы

Внешнее строение костных рыб



Факторы водной среды (свойства среды)

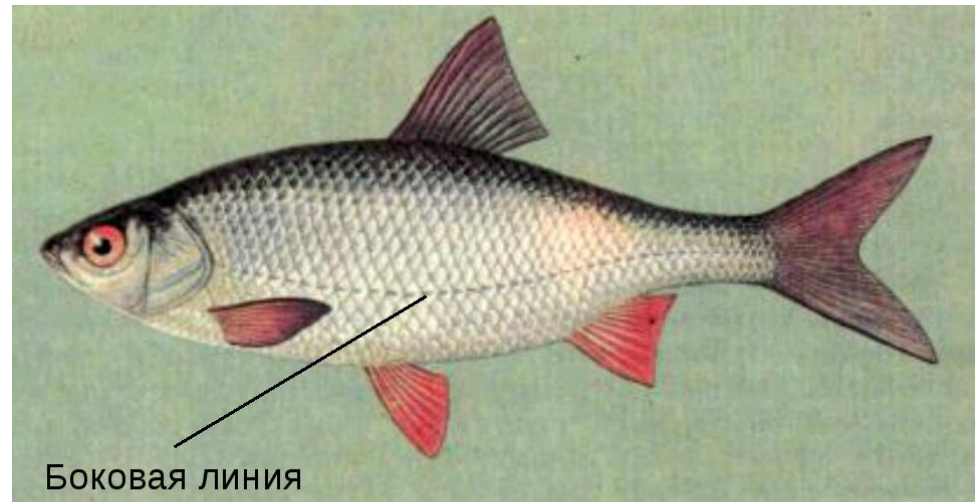
- Большая плотность
- Прозрачность
- Способность растворять различные вещества
- Текучесть

Лабораторная работа: Внешнее строение рыб

- *Цель работы:* познакомиться с особенностями внешнего строения и поведения рыб; выявить черты приспособленности рыб к среде обитания.
- *Оборудование:* видео, текст.

1. Какова форма тела рыб? Какова окраска тела рыб? Одинаково ли окрашены спинная и брюшная стороны тела? Видна ли боковая линия? Какие отделы тела можно различить в теле рыбы?
2. Рассмотрите голову. Какую форму она имеет? Как соединяется с туловищем? Какие органы расположены на голове? Опишите их положение и строение.
3. Найдите и подпишите на рисунке жаберную крышку и какова ее функция. Найдите на теле рыбы плавники. На какие группы их можно разделить? Где они расположены?

Схема строения боковой линии



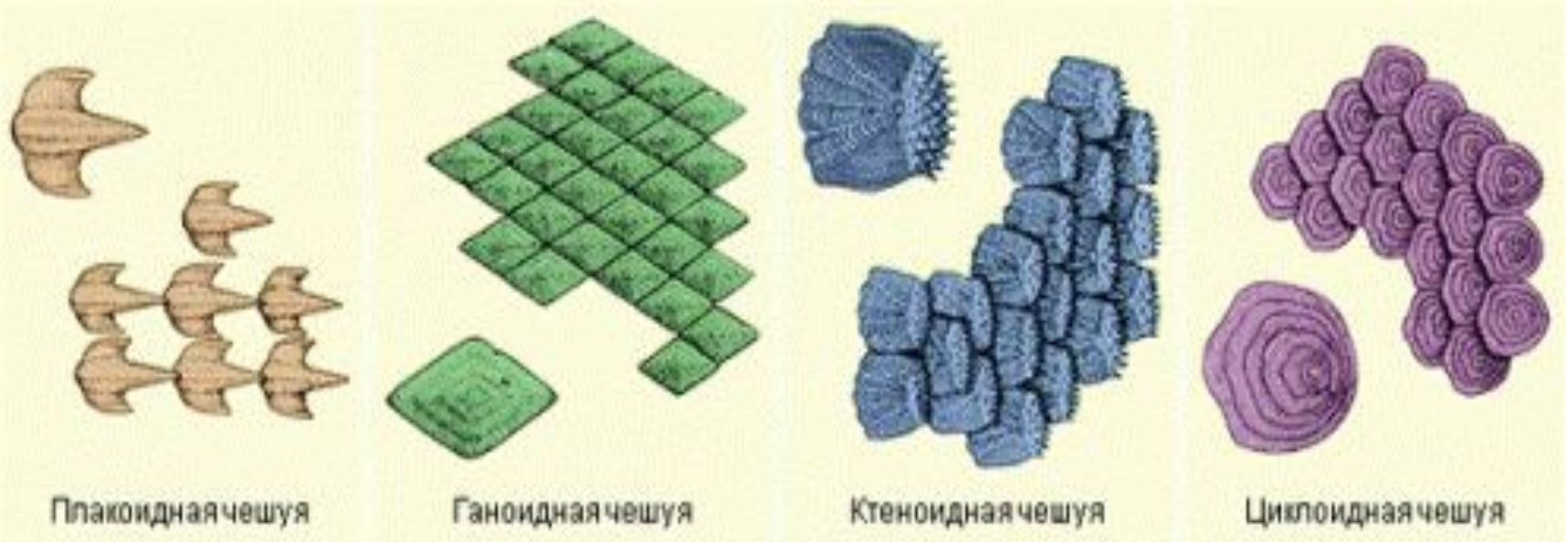
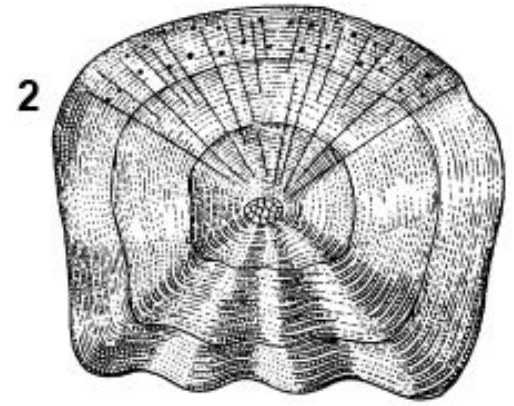
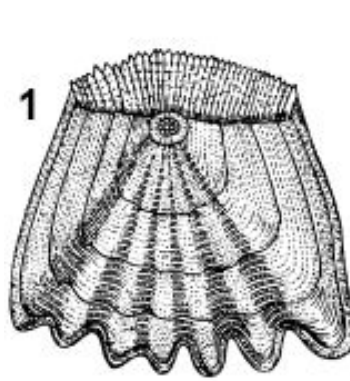
4. Понаблюдайте за движениями рыбы и работой плавников.

Какие плавники играют основную роль при продвижении рыбы вперед, подъеме к поверхности, погружении, поворотах? Как и какие плавники работают, если рыба останавливается?

Посмотрите видео в интернете.

5. Рассмотрите чешую рыбы на рисунке, какую функцию она выполняет

- 1 - окуня (ктеноидная);
- 2 - плотвы (плактоидная)



6. Зарисуйте рыбу в тетради, сделайте обозначения. Напишите выводы наблюдений о строении и передвижении рыб.

7. ОБЩИЙ ВЫВОД (СМ. ВЫВОД)



- Домашнее задание:
- Стр. 97-99 внешнее строение рыб
- Закончить лабораторную работу.
Написать выводы о приспособленности рыб к водной среде обитания