



# РУССКИЙ НАРОДНЫЙ КОСТЮМ

# Древнерусская мужская одежда





***Порты***



***Рубаха***

Ноги оборачивали узкими и длинными кусками ткани - онучами.



На онучи надевали лапти



А теперь заглянем в XV-XVII века и узнаем, как одевались люди Московской Руси.

Мужчины стали носить кафтаны.

Они были очень разные. Одни короткие, другие длинные из узорчатых дорогих тканей. На некоторых делали отделку петлицами, пришивали металлические, деревянные пуговицы. На других красиво вышивали воротник и низ рукавов золотом и серебром.



# Зимняя одежда



## Зипун

- (полукафтан) — в старину — верхняя одежда у крестьян. Представляет собой кафтан без воротника, изготовленный из грубого самодельного сукна ярких цветов со швами, отделанными контрастными шнурами.



**Кожух** - кафтан, подбитый мехом; украшался нашивками, кружевом и аламами с жемчугом; надевался на зипун.



## **Зимняя мужская одежда**

**Поверх рубах в зависимости от сезона и погоды надевалась распашная одежда из сукна: зипуны, кафтаны, свиты. Зимой носили овчинные полушубки, тулупы. Верхнюю одежду подпоясывали обычно широкими шерстяными домоткаными кушаками.**



# Древнерусская женская одежда простолюдинки



- Длинная холщовая рубаха;
- Понёва – домотканная шерстяная юбка из трёх или четырёх полотнищ;
- Обруч их кожи или бересты, обтянутый тканью (у девушек), чепец – у замужних женщин.



- Сарафан
- Епанечка – нагрудная распашная одежда





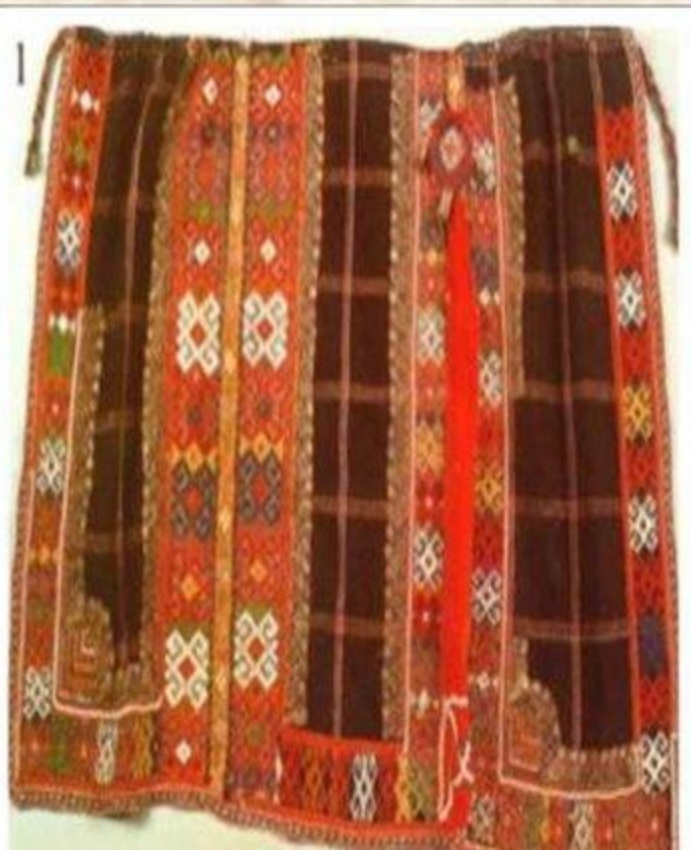
23/16





# ПОНЁВА

Понёва - древняя одежда. Юбка, состоящая из трёх полотнищ шерстяной или полушерстяной ткани сшитых по кромке в одно широкое полотнище. Понёва крепилась на талии при помощи вдернутого шнурка - гашника. Вносили только замужние женщины.



# ДУШЕГРЕЯ



Сверху на сарафан надевалась душегрея – короткая, чуть ниже талии одежда с рукавами или без рукавов на лямках.

Спереди душегрея застегивалась на пуговицу.

# Женские головные уборы

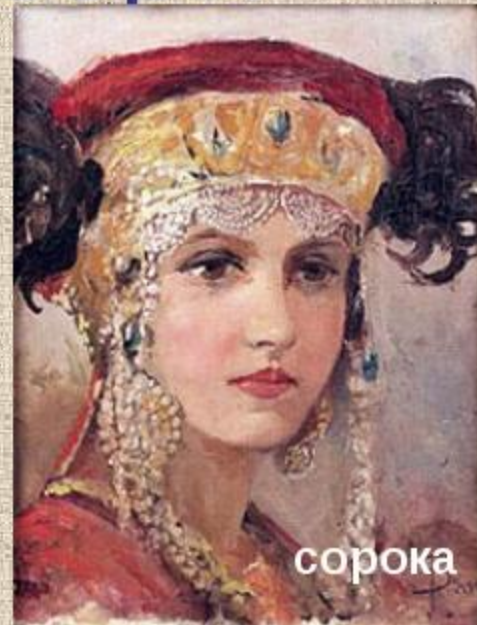
платок



Женский головной убор должен был полностью покрывать голову.

Носили **кички** – шапочки в виде рогов, **сороки**. В северных областях более был распространён **кокошник**. Головные уборы украшали вышивками, жемчугом, бисером.

Самый распространённый головной убор женщины – это **платок**.



сорока



КОКОШНИК



кичка

## ПОЯС



Пояс – как ствол дерева соединяет в человеке верх и низ, как пуповина соединяет зарождающуюся в чреве жизнь с матерью. Пояс – это лестница между мирами. Пояс по народным поверьям имел магическую силу: он выполнял роль оберега, защищая человека от злых духов. Потерять пояс означало навлечь на себя большие неприятности.

Более распространёнными были плетёные и тканые пояса.

