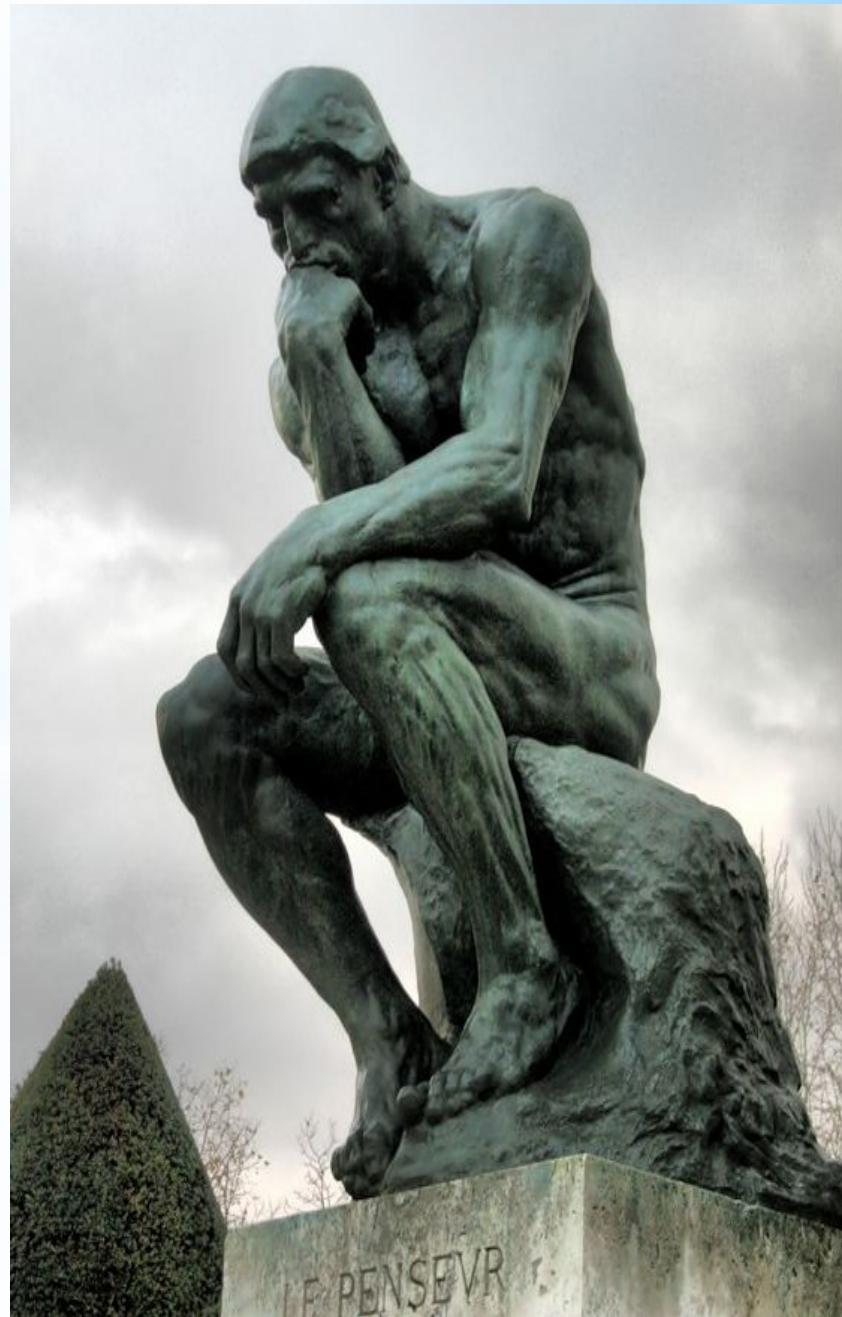


Современное понимание мышления

Подготовила :
Кристина Кузнецова
203 группа



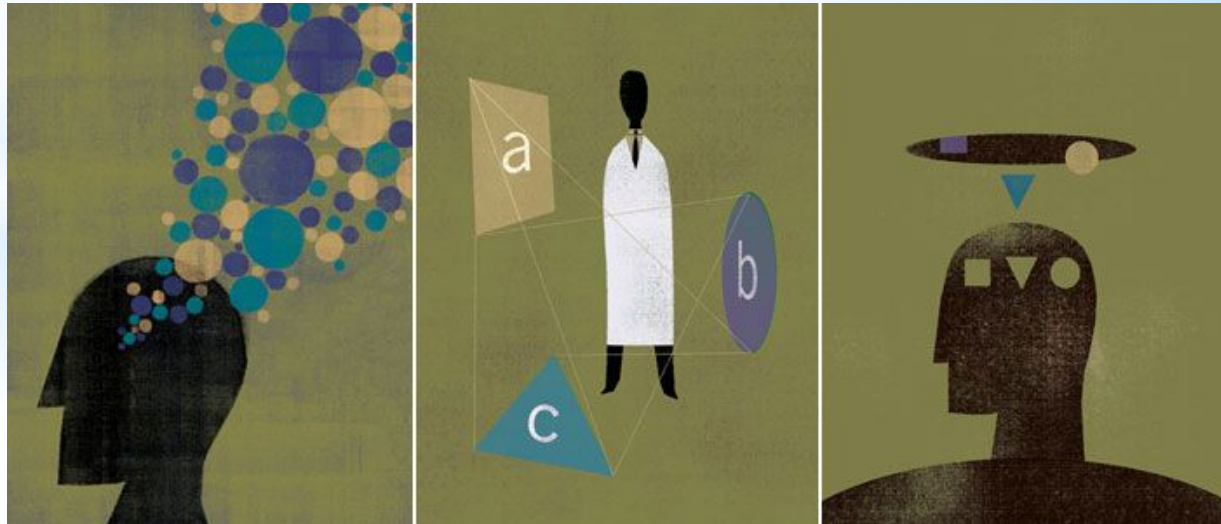
В начале XX века в центр своих интересов поставила мышление Вюрцбургская школа психологии. Было выявлено, что мышление представляет собой психический процесс, закономерности которого не сводятся ни к законам логики, ни к законам образования ассоциаций



Гештальтпсихология в лице М. Вертгеймера и К. Дункера занималась исследованиями продуктивного мышления. Мышление в гештальтпсихологии понималось как переструктурирование проблемной ситуации с помощью инсайта.



Современный бихевиоризм, следуя прагматической традиции Уотсона, определяет мышление как форму приспособления организма к новым условиям. Согласно бихевиористической точке зрения, эти новые условия представляют для организма проблемную ситуацию, или ситуацию задачи, поэтому процесс приспособления к проблемной ситуации описывается бихевиористами как решение задачи



Одна из наиболее новых —
информационно-кибернетическая теория
мышления. Мышление человека
моделируют с точки зрения кибернетики и
искусственного интеллекта.



* Для понимания природы процесса мышления большое значение имеют достижения современной кибернетики и математической логики. Одна из основных задач, которые ставят перед собою эти области знания, состоит в исследовании законов мышления с помощью точных математических методов и методов моделирования.



* . Основой информационного подхода к изучению мыслительных процессов является абстрагирование. При этом отвлекаются, как правило, от физической, а тем более от биологической и социальной сущности мыслительного процесса, рассматривая его лишь как процесс преобразования информации.



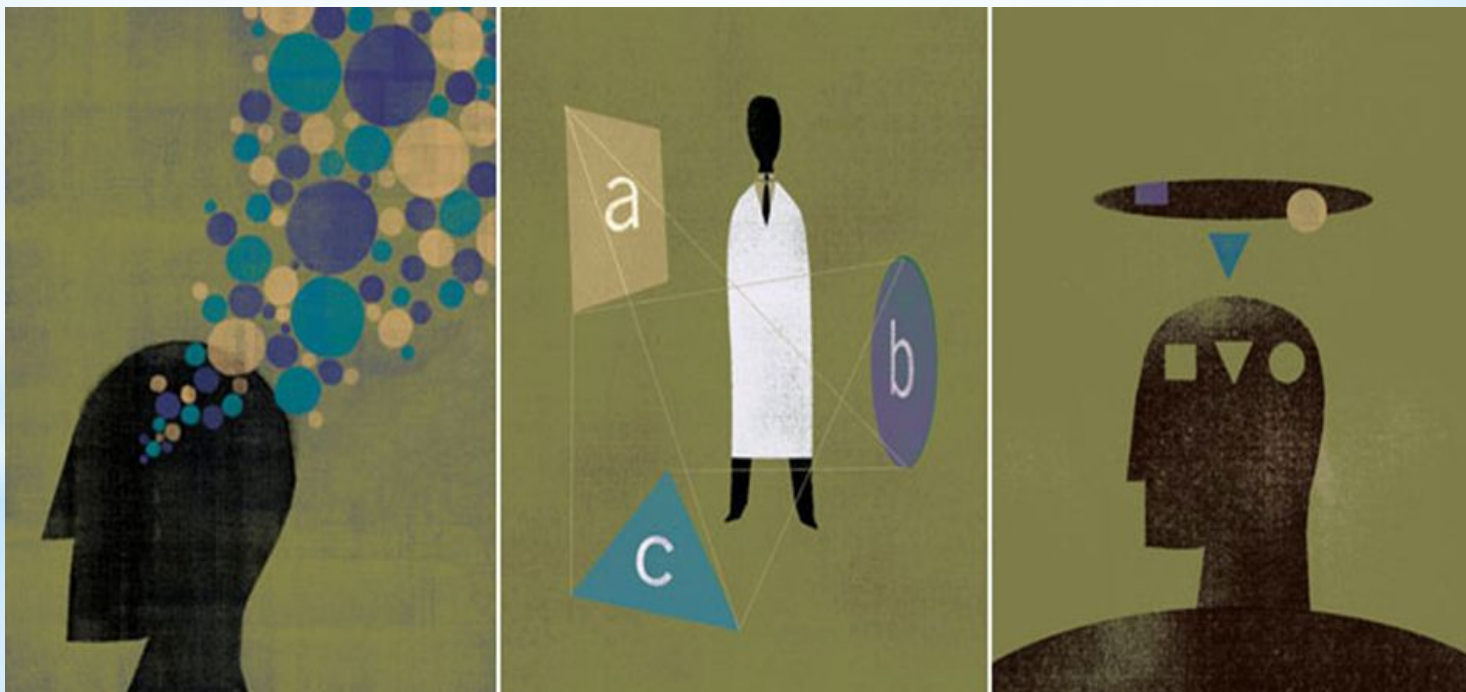
ТЕОРИЯ ДУАЛЬНОГО ПРОЦЕССА МЫШЛЕНИЯ



Интерпретация идеи Джеймса и непосредственное обозначение двух умственных процессов как интуитивное понимание и логическое рассуждение принадлежат израильско-американскому психологу и основателю учения о поведенческой экономике Даниэлю Канеману (Daniel Kahneman). Канеман, по аналогии с ассоциативным мышлением Джеймса определил понимание как быстрое, подсознательное, непроизвольное умозаключение, часто эмоционального характера, которое базируется на прошлом опыте и привычках, а значит трудно поддается корректировке или влиянию.



Для подтверждения гипотезы, что понимание — это бессознательный акт, которым практически невозможно управлять, он приводит так называемый «мысленный эксперимент»: вы можете запретить себе думать о чем-либо, но заставить себя прекратить понимать, например, родную речь — намного сложнее.



Похожие теории

В 2004 году двое немецких ученых – Фриц Штрак (Fritz Strack) и Роланд Дойч (Roland Deutsch) – выделили два вида мышления, названные ими рефлексивной и импульсивной системами, отличие которых состоит в опоре при принятии решений на разные вещи – знания и точные сведения или на готовые схемы, т. е. фактически без размышления.



Алланом Пайвиво (Allan Paivio). Разработал теорию двойного кодирования в соответствии с которой процесс познания происходит с использованием двух независимых, но скоординированных систем – вербального и невербального восприятия.

Вербальная и невербальная информация создают различные «коды»: визуальный, отвечающий за задачи пространственного характера, и словесный, опирающийся на язык и абстрактную символику.

Основная гипотеза ученого заключается в том, что невербальная система имела более раннее развитие в эволюции, и в связи с этим зрительные образы и изображения намного эффективнее обрабатываются мозгом и откладываются в памяти. Поэтому в процессе обучения целесообразно использовать оба типа информации, чтобы увеличить запоминание пройденного материала.



Система 1

Бессознательное мышление

Скрытое

Автоматическое

Небольшие усилия

Большая вместимость

Быстрое

Процесс по умолчанию

Ассоциативное

В рамках контекста

Узкое

Эволюционно старое

Невербальное

**Понимание, восприятие,
ориентация**

Шаблонное

Независимо от рабочей памяти

Нелогичное

Параллельное

Система 2

Сознательное мышление

Явное

Контролируемое

Значительные усилия

Малая вместимость

Медленное

Подавляющее действие

Основанное на правилах

Абстрактное

Широкое

Эволюционно новое

Вербальное

**Следование правилам, сравнение,
взвешивание вариантов**

Гибкое, изменчивое

**Ограничено объемом рабочей
памяти**

Логичное

Последовательное

Быть человеком
мыслящим означает
прежде всего обладать
осознанным стремлением
«порождать на свет
качественно
полноценную мысль».

БЛАГОДАРЮ ЗА ВНИМАНИЕ

