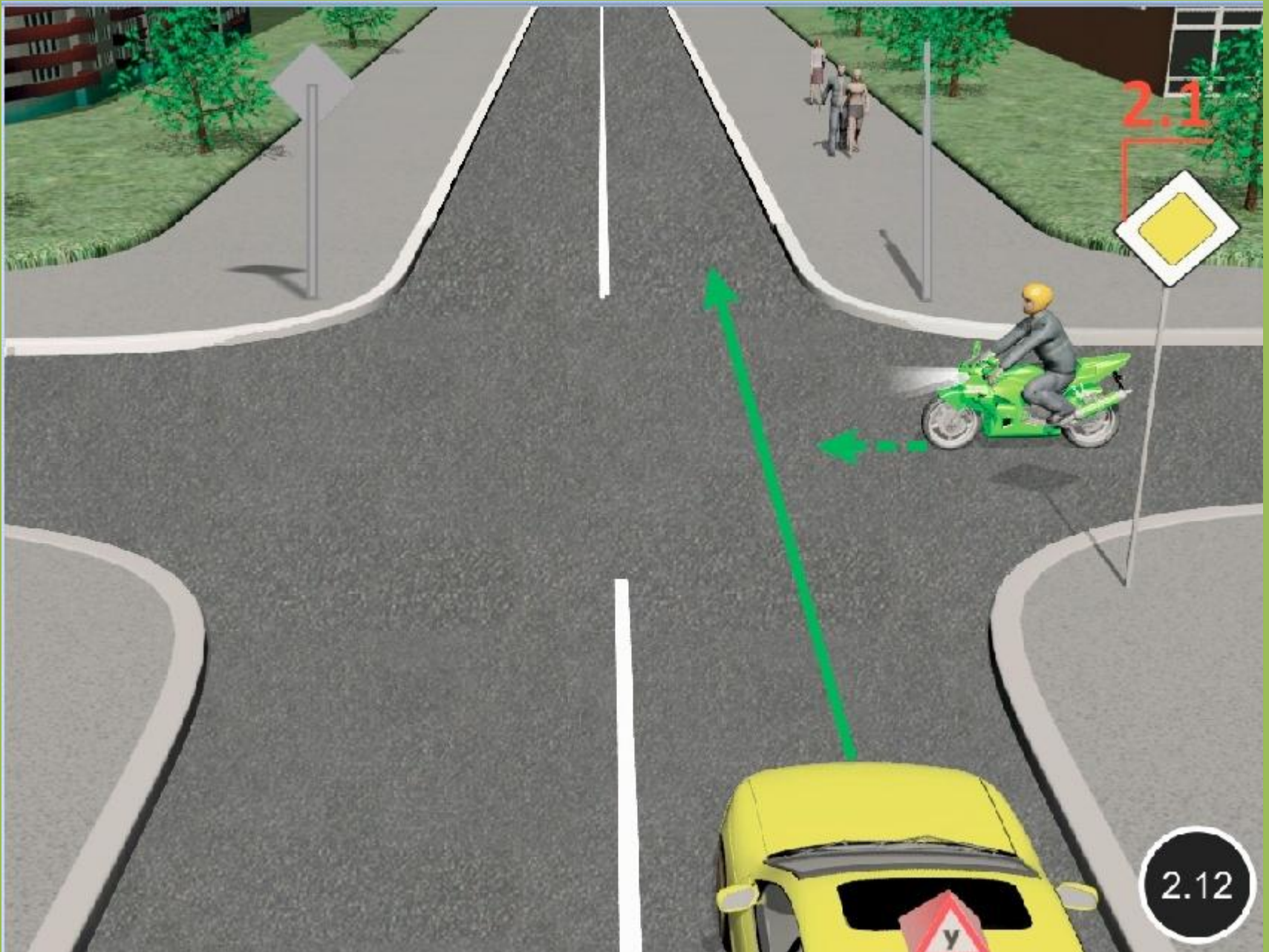
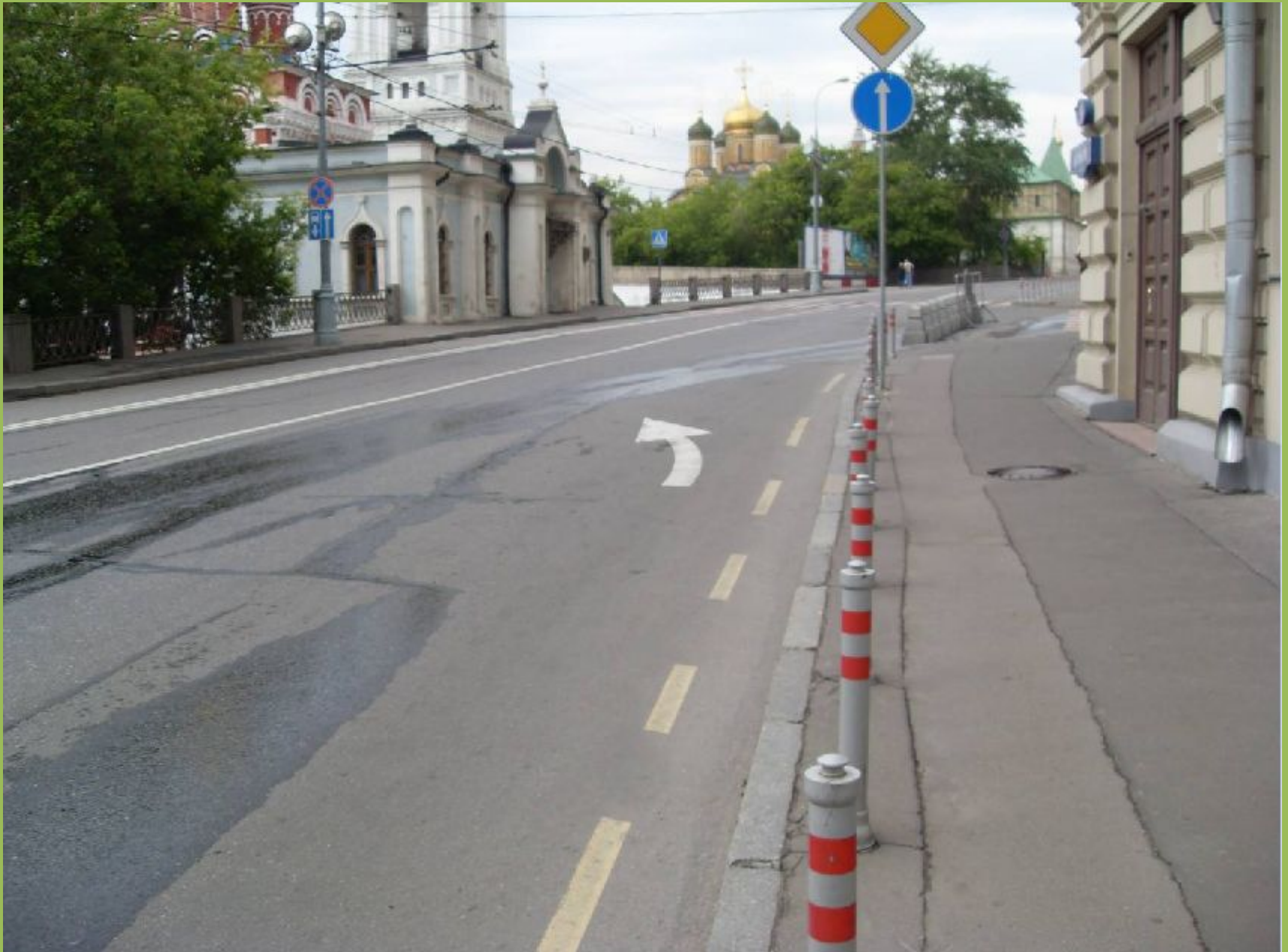


Знаки приоритета

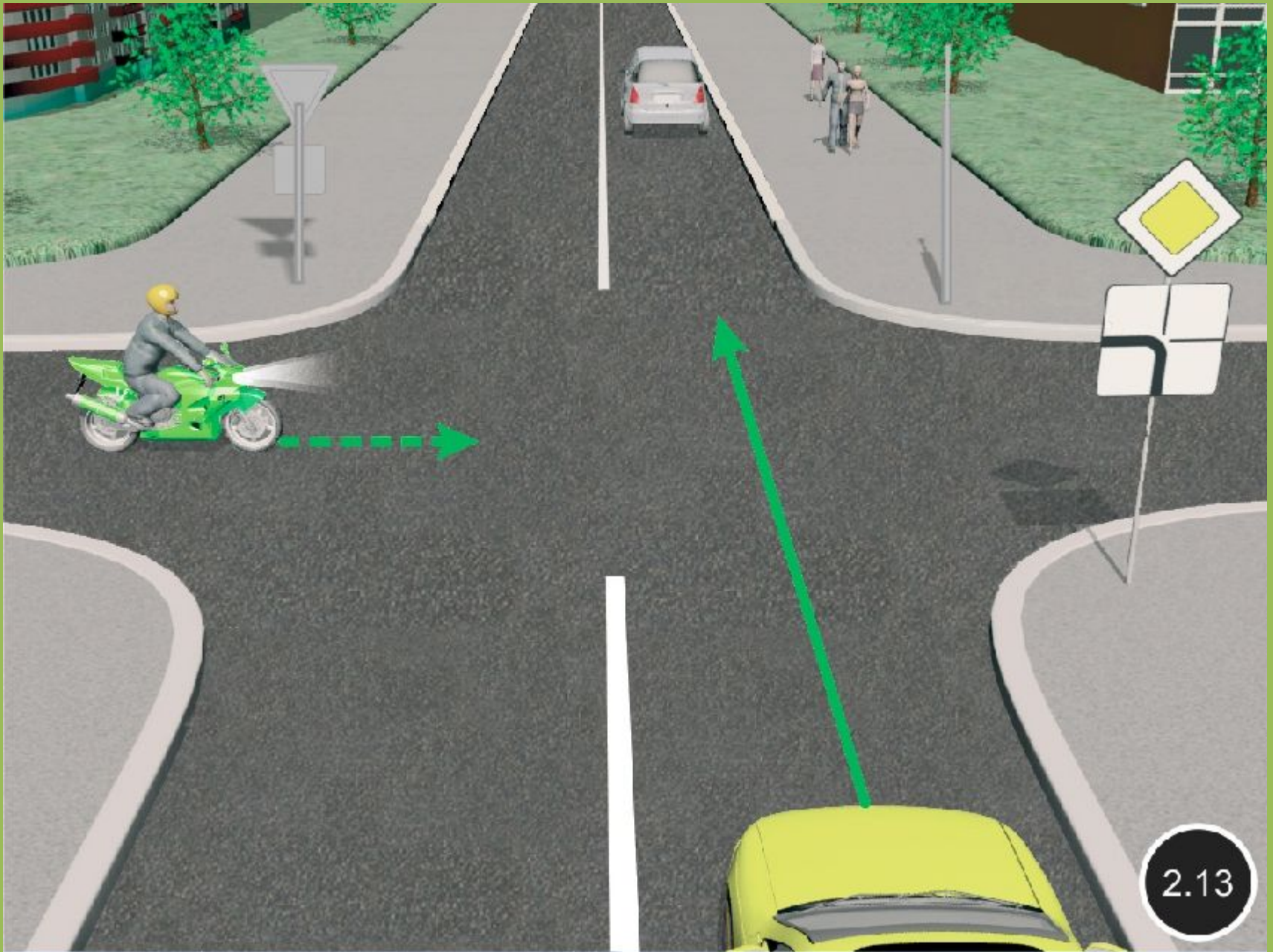


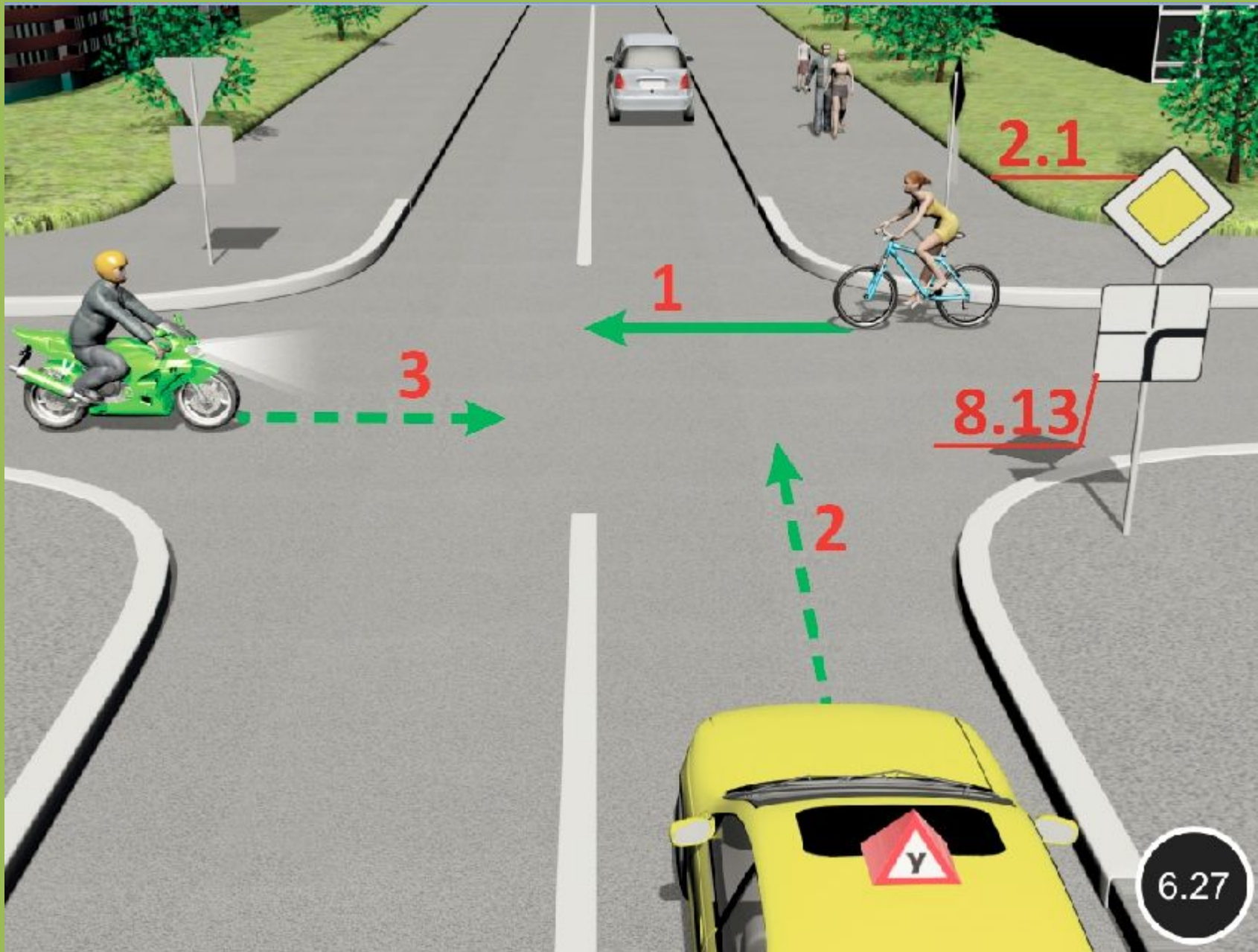




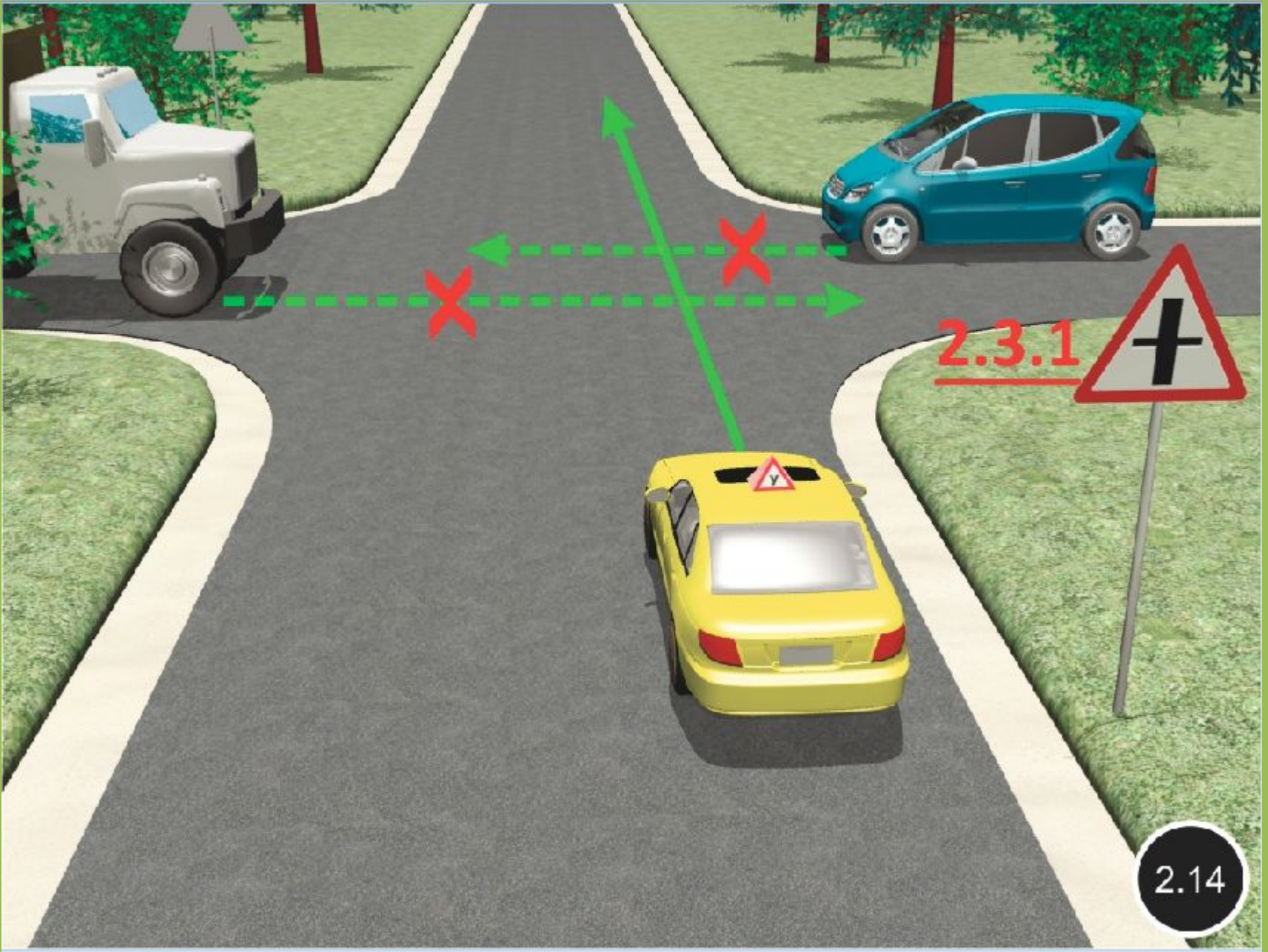


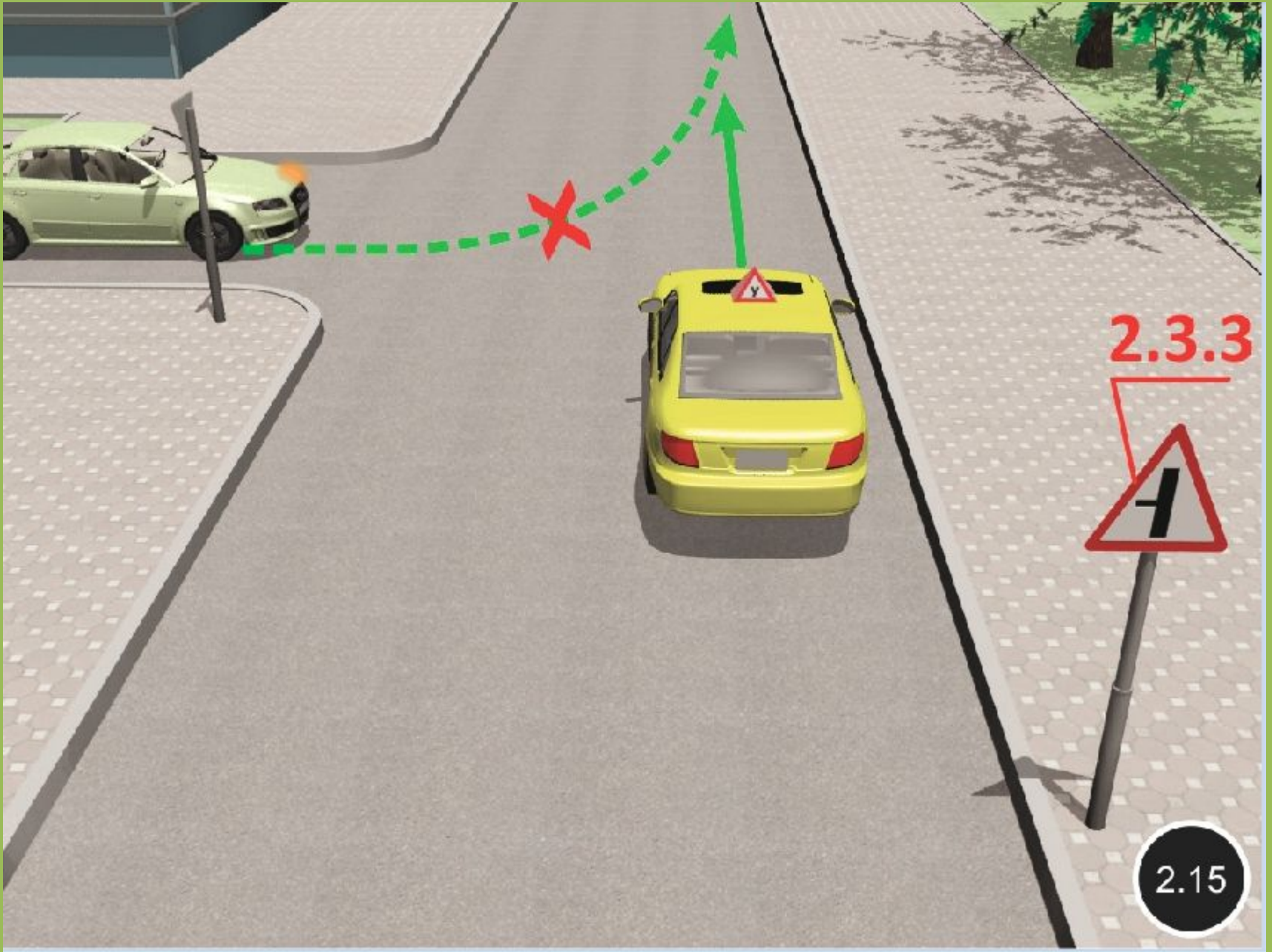












2.3.3

2.15

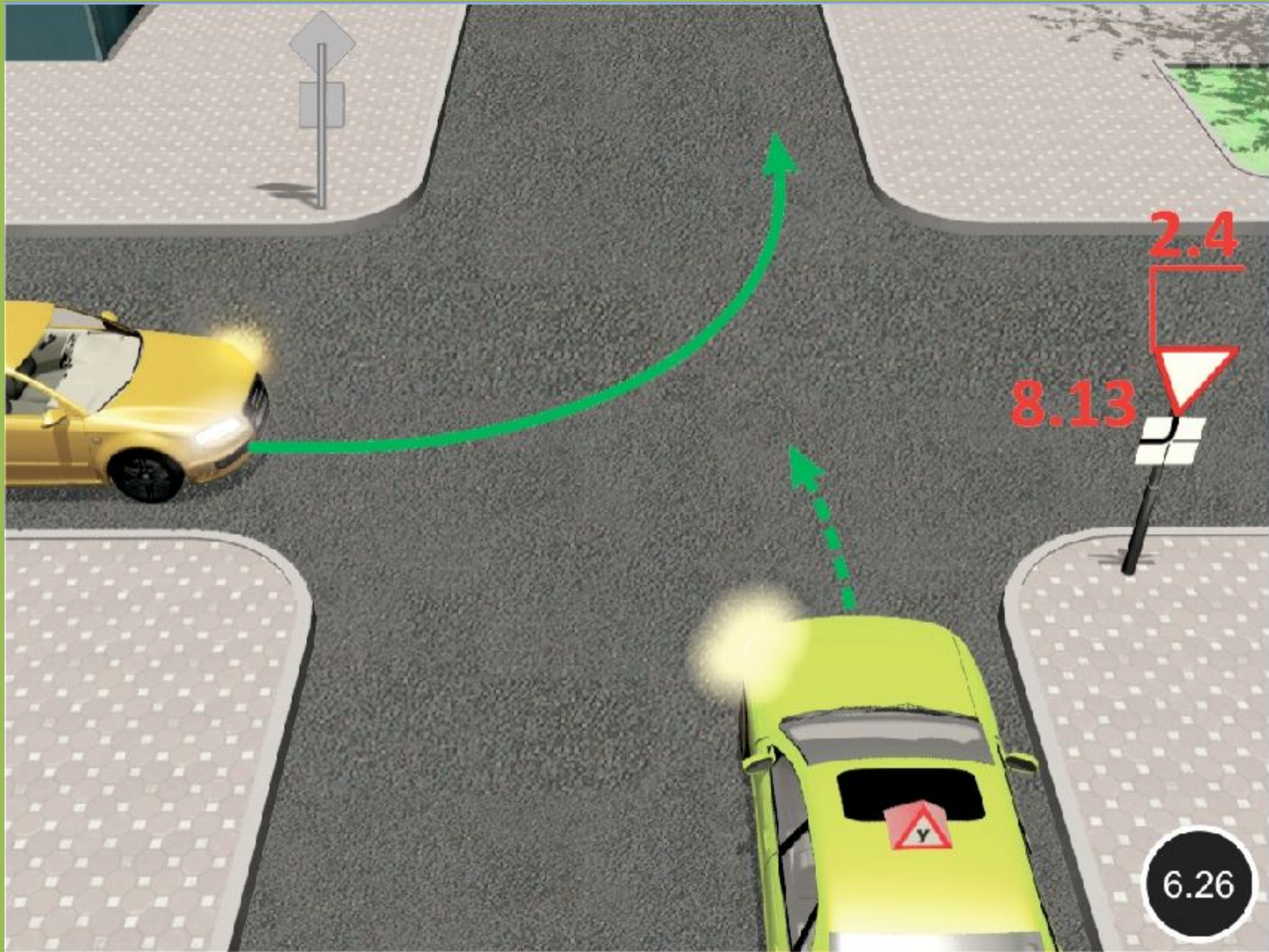






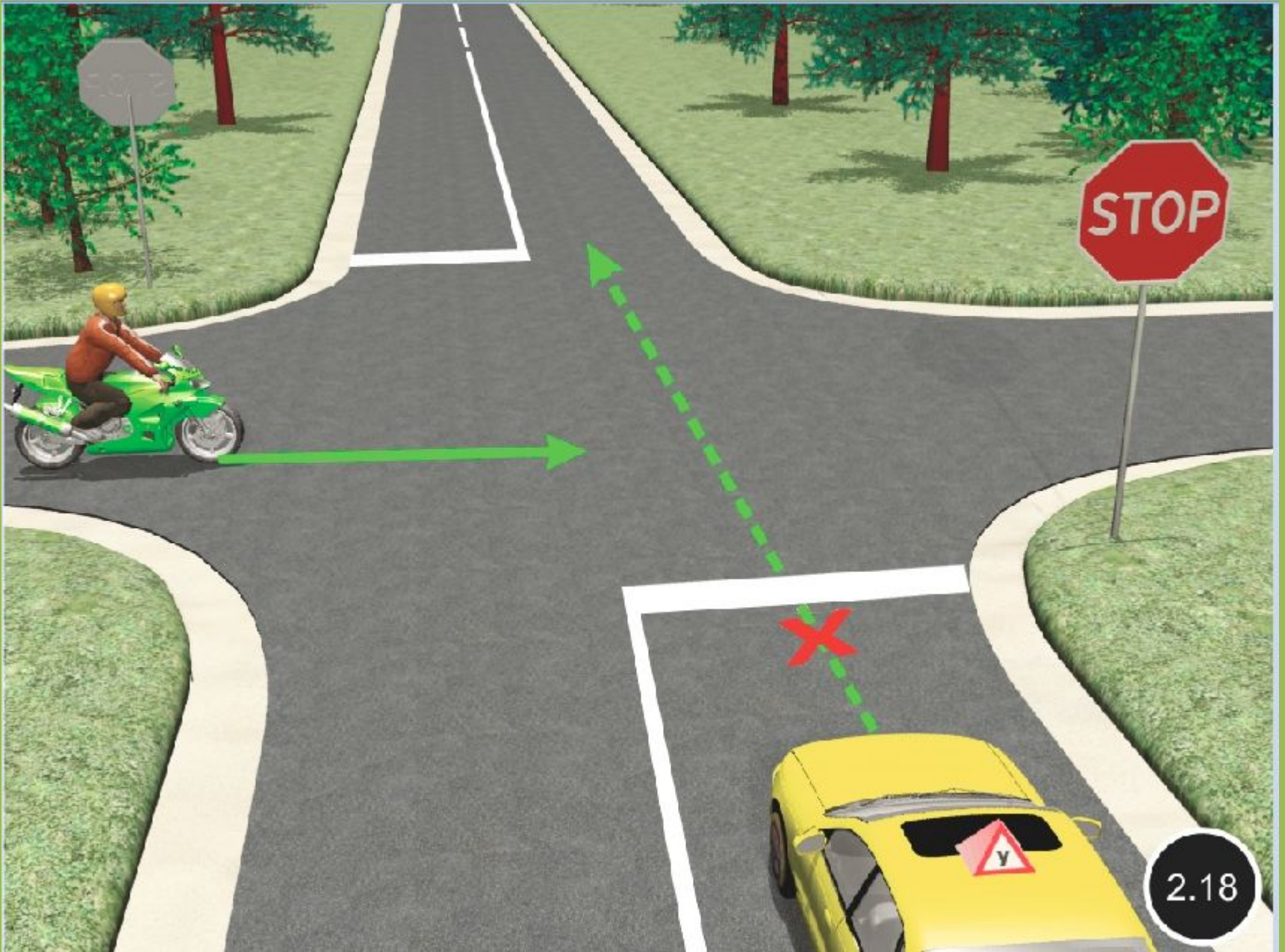




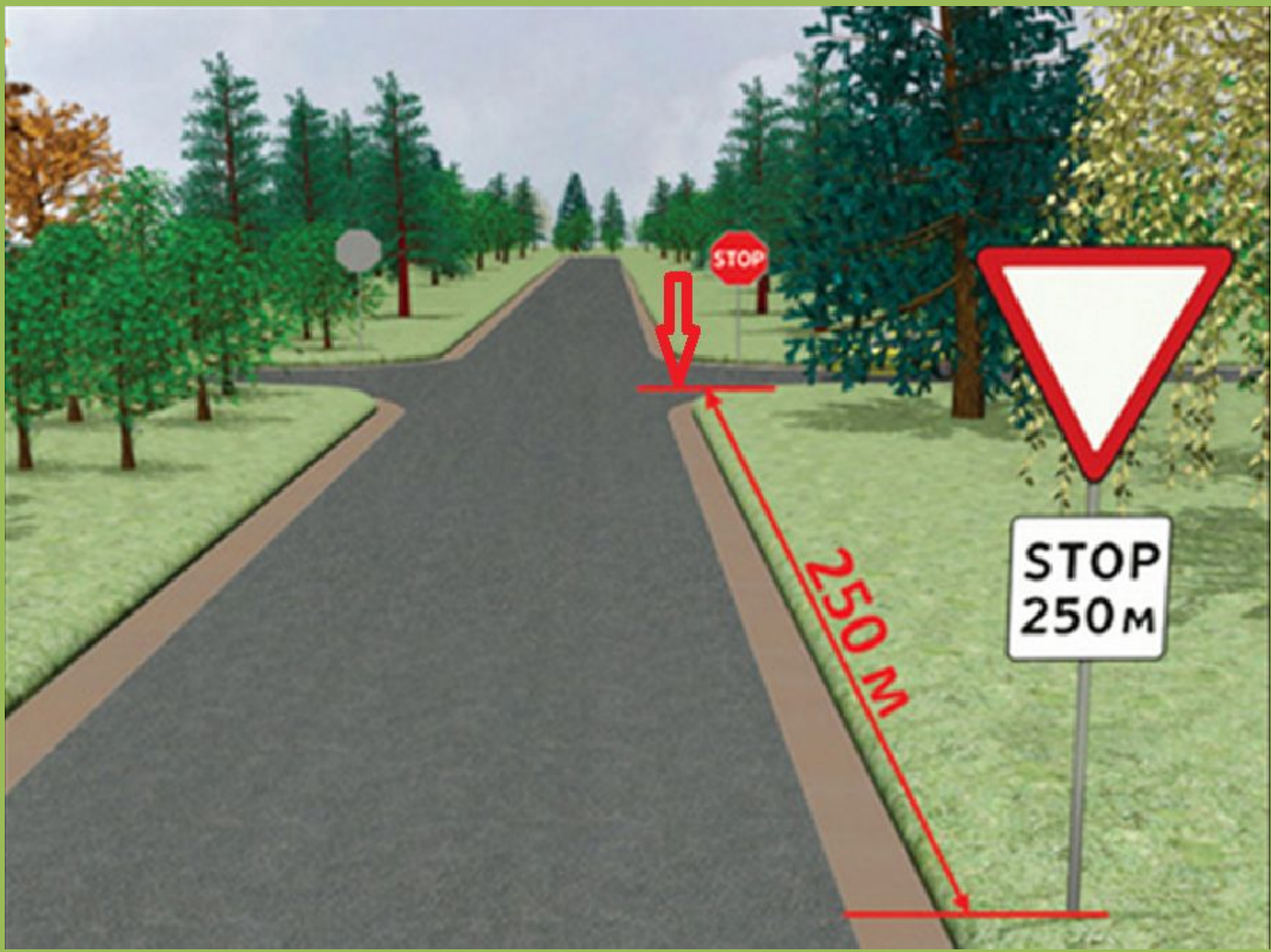




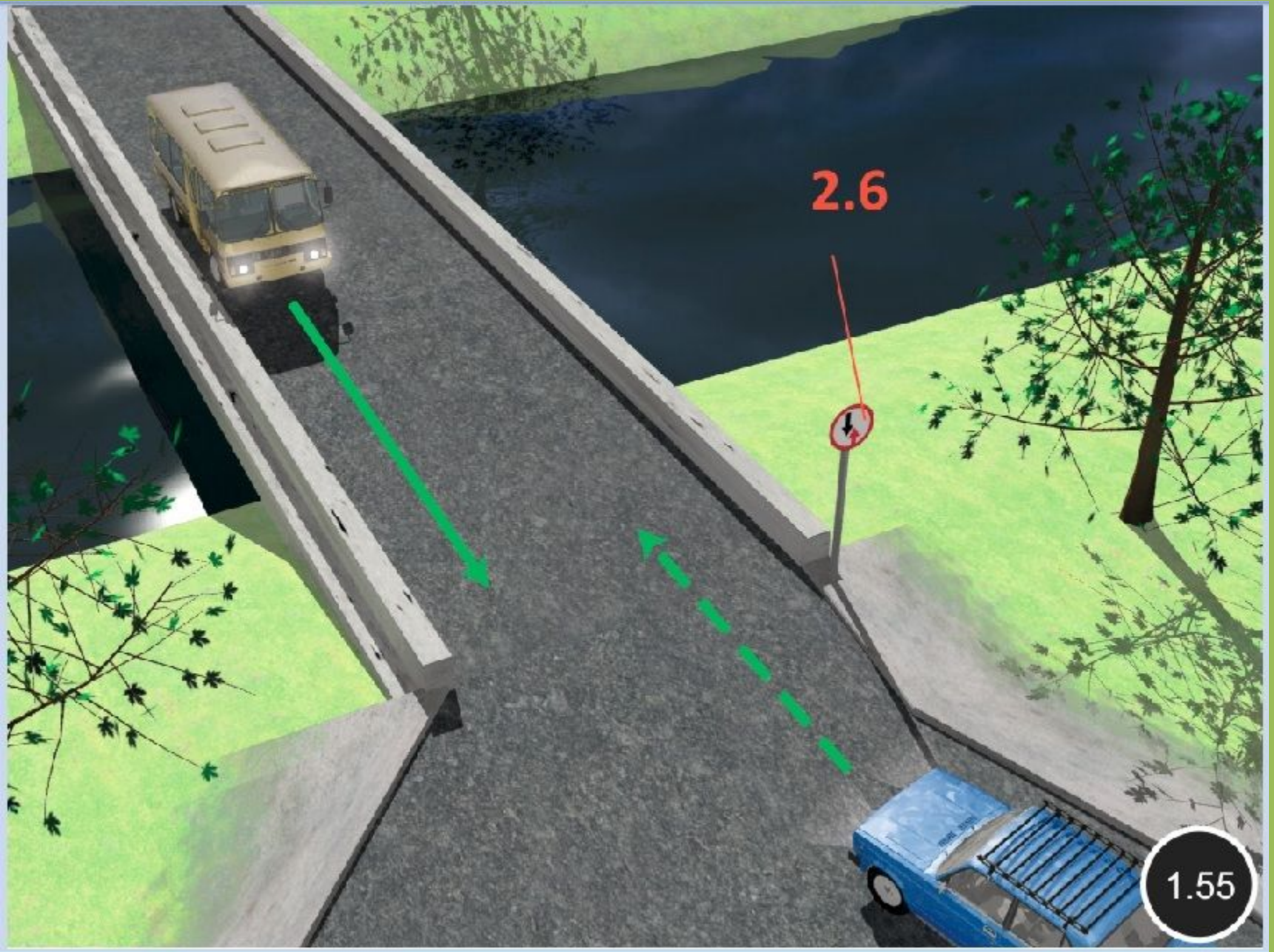




2.18







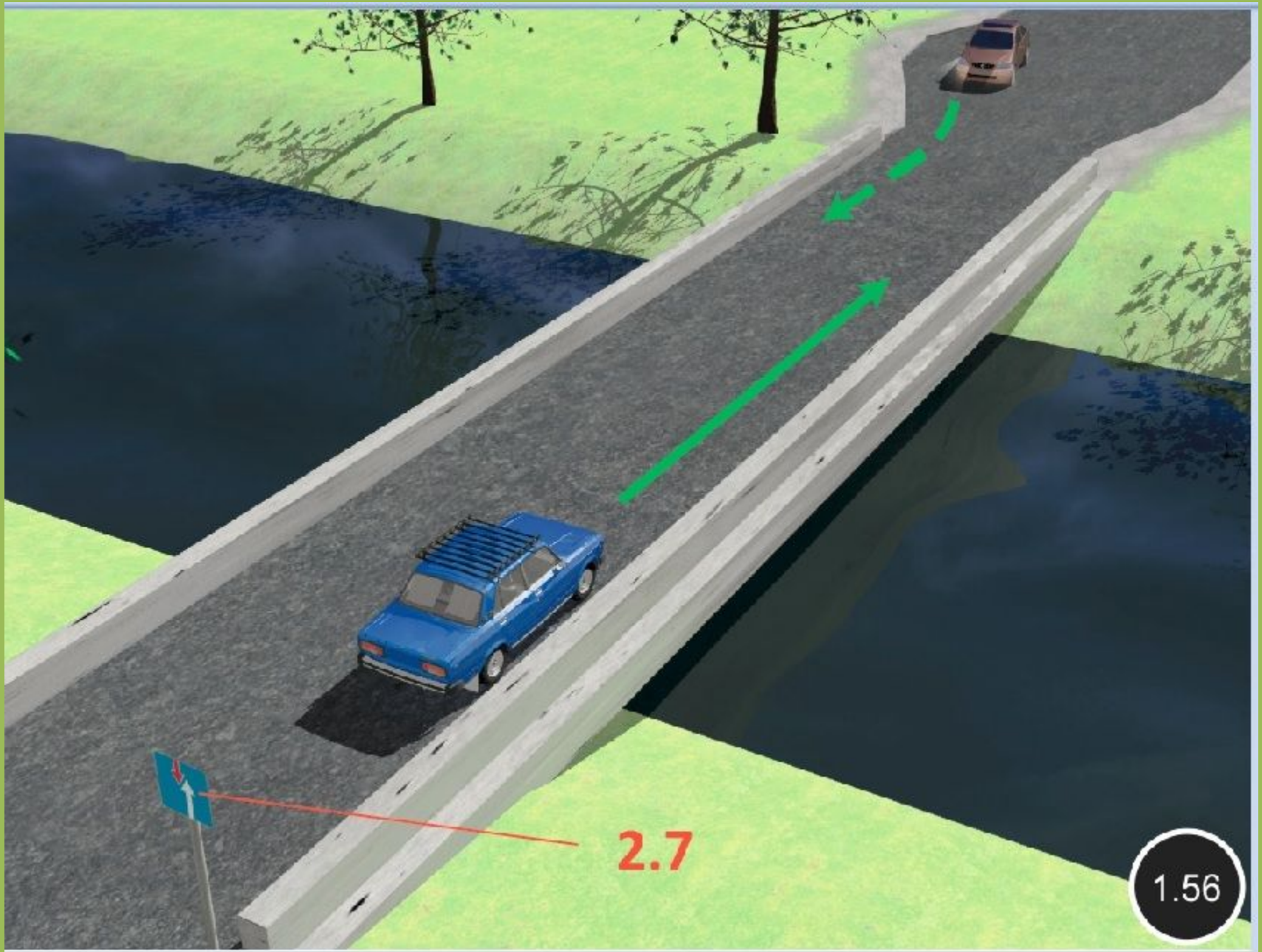
2.6

1.55













Этот знак:

- 1. Предупреждает Вас о наличии узкого участка дороги, но не устанавливает очередность движения.**
- 2. Запрещает Вам проезд через мост.**
- 3. Обязывает Вас уступить дорогу встречному транспортному средству.**

?

1

2

3

4

5

Пропустить
задачу

.

x

x

x

x

x

x

x

x

x

x

x

x

x

x

x

x



Этот знак:

1. Предупреждает Вас о наличии узкого участка дороги, но не устанавливает очередность движения.
2. Запрещает Вам проезд через мост.
3. Обязывает Вас уступить дорогу встречному транспортному средству.

3?

1

2

3

4

5

Пропустить
задачу

Подтвердить
ответ 3

.

x

x

x

x

x

x

x

x

x

x

x

x

x

x

x

x



Разрешается ли Вам въехать на мост одновременно с водителем мотоцикла?

- 1. Разрешается.**
- 2. Разрешается, если Вы не затрудните ему движение.**
- 3. Запрещается.**

?

1

2

3

4

5

Пропустить
задачу



.

x

x

x

x

x

x

x

x

x

x

x

x

x

x

x

x



Разрешается ли Вам въехать на мост одновременно с водителем мотоцикла?

1. Разрешается.
2. Разрешается, если Вы не затрудните ему движение.
3. Запрещается.

2?

1

2

3

4

5

Пропустить
задачу

Подтвердить
ответ 2



.

x

x

x

x

x

x

x

x

x

x

x

x

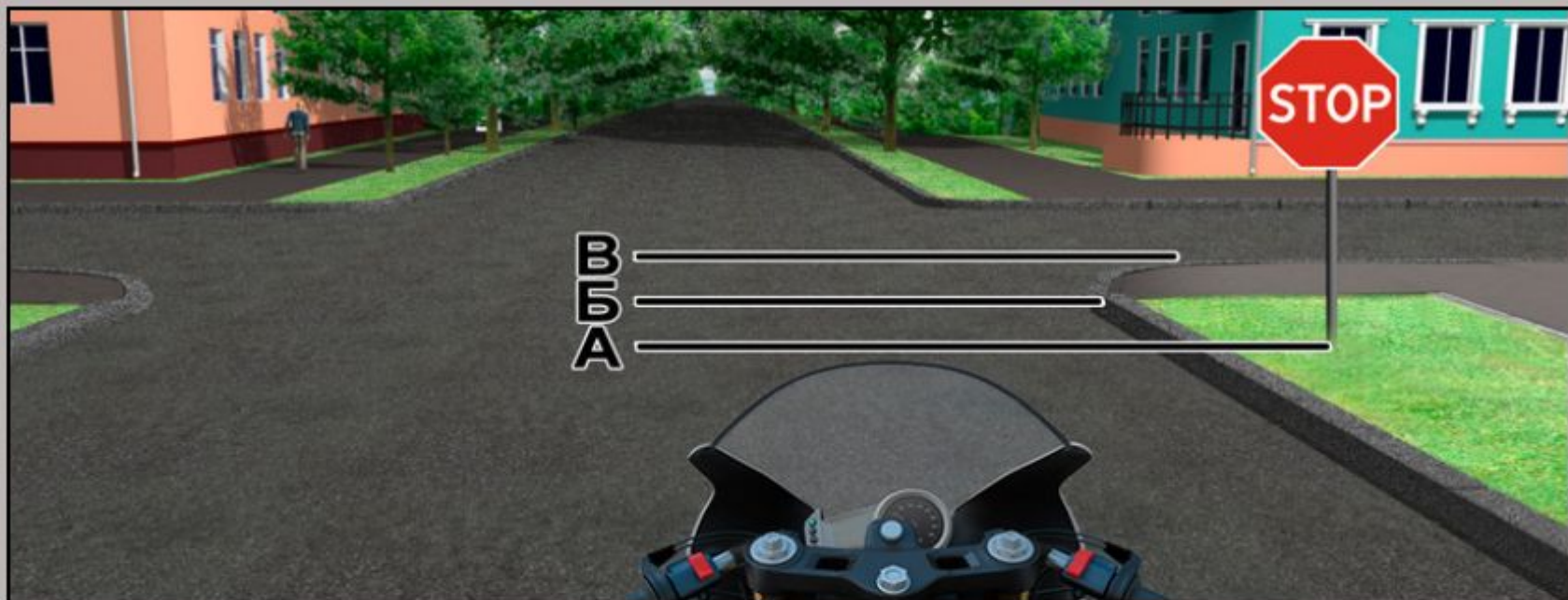
x

x

x

x

x



Где Вы должны остановиться?

- 1. Перед знаком (А).**
- 2. Перед перекрестком (Б).**
- 3. Перед краем пересекаемой проезжей части (В).**

?

1

2

3

4

5

Пропустить
задачу



•

x

x

x

x

x

x

x

x

x

x

x

x

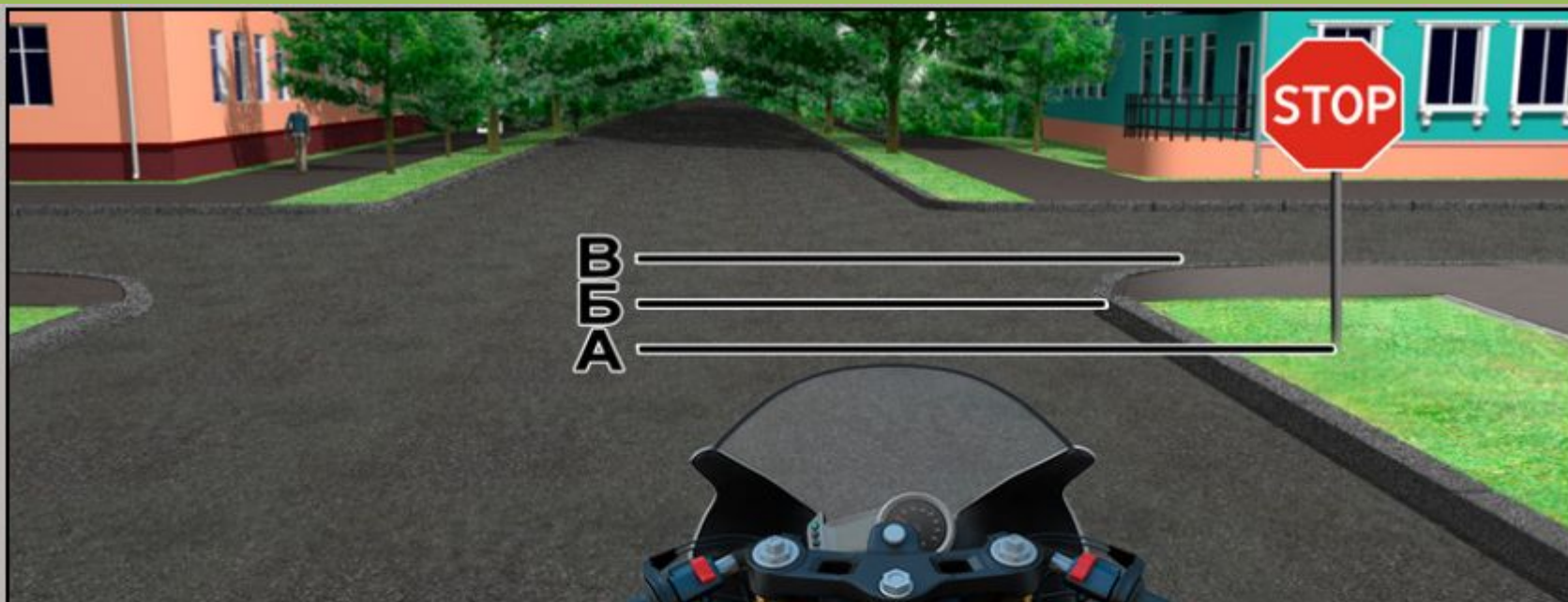
x

x

x

x

x



Где Вы должны остановиться?

1. Перед знаком (А).
2. Перед перекрестком (Б).
3. Перед краем пересекаемой проезжей частью (В).

3?

1

2

3

4

5

Пропустить
задачу

Подтвердить
ответ 3



•

х

х

х

х

х

х

х

х

х

х

х

х

х

х

х

х

х



Можно ли Вам въехать на мост первым?

- 1. Можно.**
- 2. Можно, если Вы не затрудните движение встречному автомобилю.**
- 3. Нельзя.**

?

1

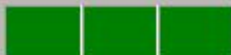
2

3

4

5

Пропустить
задачу



•

x

x

x

x

x

x

x

x

x

x

x

x

x

x

x

x

x

x

x



Можно ли Вам въехать на мост первым?

1. Можно.
2. Можно, если Вы не затрудните движение встречному автомобилю.
3. Нельзя.

1?

1

2

3

4

5

Пропустить
задачу

Подтвердить
ответ 1

