

**ЗАПАДНАЯ И
ВОСТОЧНАЯ
МОДЕЛИ КУЛЬТУРЫ**



**ВОСТОЧНАЯ
МОДЕЛЬ
КУЛЬТУРЫ**

다
로
세
이
영
황
중
국
아
라
이
다
로
세
이
영
황
중
국
아
라
이
다
로
세
이
영
황
중
국
아
라
이
다

Восток и Запад представляют собой две различные культурные традиции, два типа культуры. Они проявляют себя и в искусстве.



Согласно восточной традиции, мир находится в постоянном процессе рождения форм и их растворения в Хаосе.



다
아
모
異
영
乎
中
國
의
하
야
異
영
은
다
를
다
를
아
모
異
영
乎
中
國
의
하
야
異
영
은
다
를

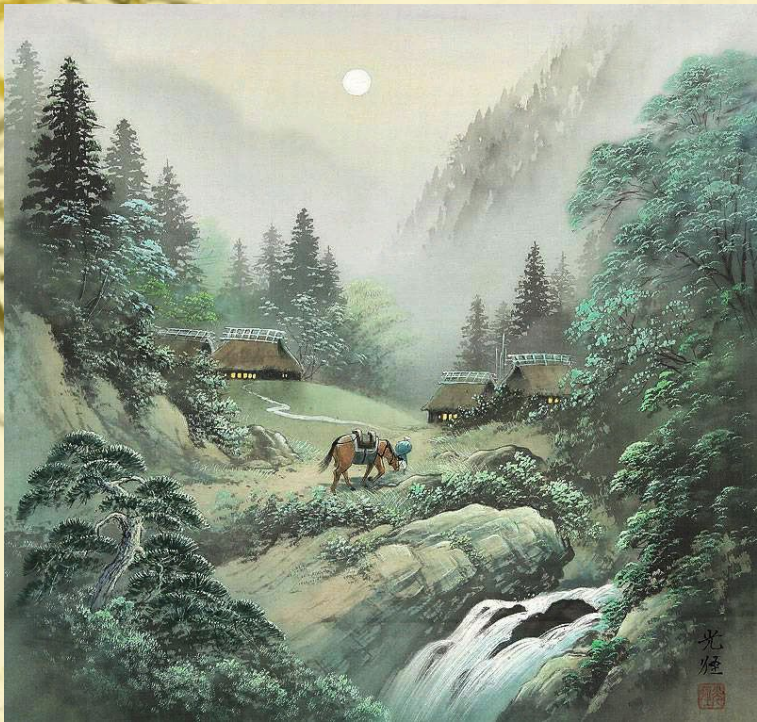
Восточная культура – культура тени, на которой построена графика, каллиграфия и театр теней.



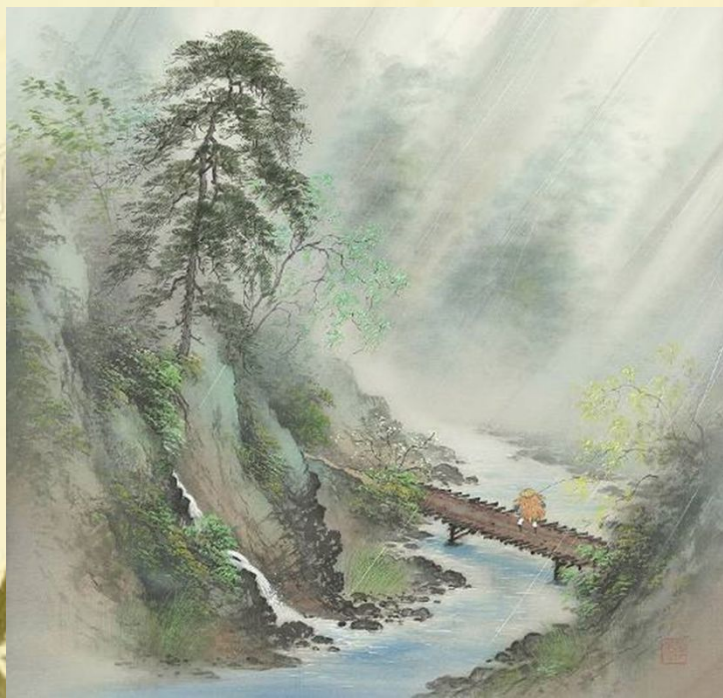
우리 동국
나 國
맛은 그
은 그
에
皇帝
평겨
켜신
나라
히니
우의
다
아
모
異
영
乎
中
國
국
하
야
라
手
中
國
다
아
異
영
는
다
아
國



다
아
모
異
영
乎
中
國
의
아
異
영
는
다
를
다
를
아
모
異
영
乎
中
國
의
아
異
영
는
다
를



다 른 세 계 이
아 모 이
그 세
황 제
평
신 나 라
하 이
라
니
우
리
다 른 세 계 이
아 모 이
그 세
황 제
평
신 나 라
하 이
라
니
우
리



다 른 세
이 모
異
영
乎
中
國
의
하
야
異
영
는
다
를
의
동
아
로
그
에
는
겨
체
쓰
는
자
쟁
이
라
수
흥
는
이
의
동
아
로

그
에
는
겨
체
쓰
는
자
쟁
이
라
수
흥
는
이
의
동
아
로

皇
帝
평
겨
신
나
라
하
니
우
의
다
를

ЗАДАНИЕ:

Нарисовать пейзаж, который отражал бы восточную модель мироздания.

При построении пространства по модели Восточного пейзажа надо помнить главный принцип: то, что дальше - рисуют выше.

Зона вертикали заполняется изображением тумана, облаков, водных пространств, что придаёт рисунку пространственность, чувство бесконечности и неопределённости.

