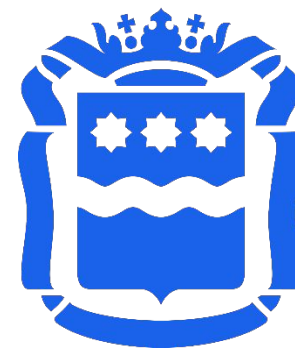


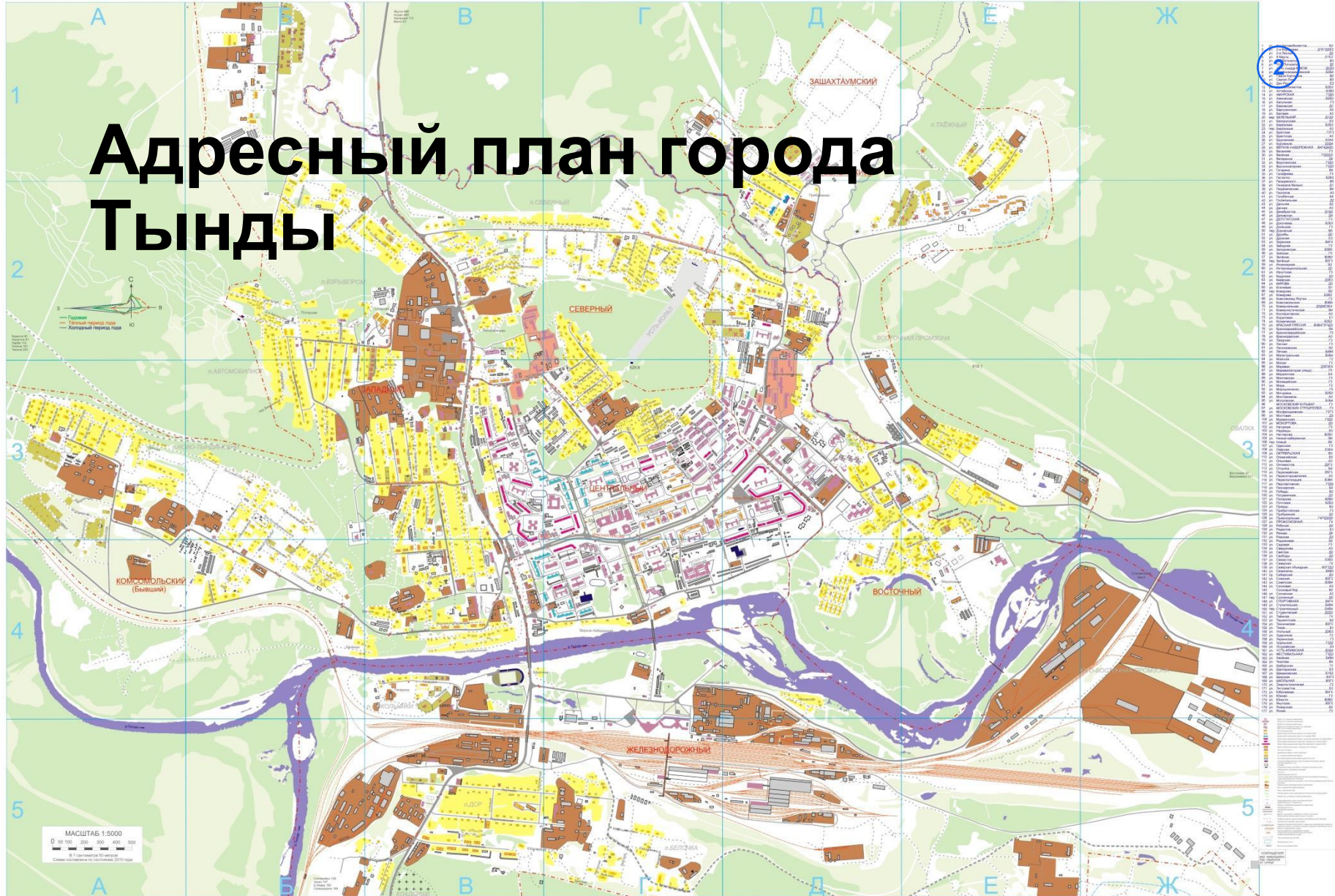
**Сведения об
автомобильных дорогах
общего пользования
местного значения и
искусственных
сооружениях на них по
состоянию на 01.07.2019 г.**

в г.Тынде

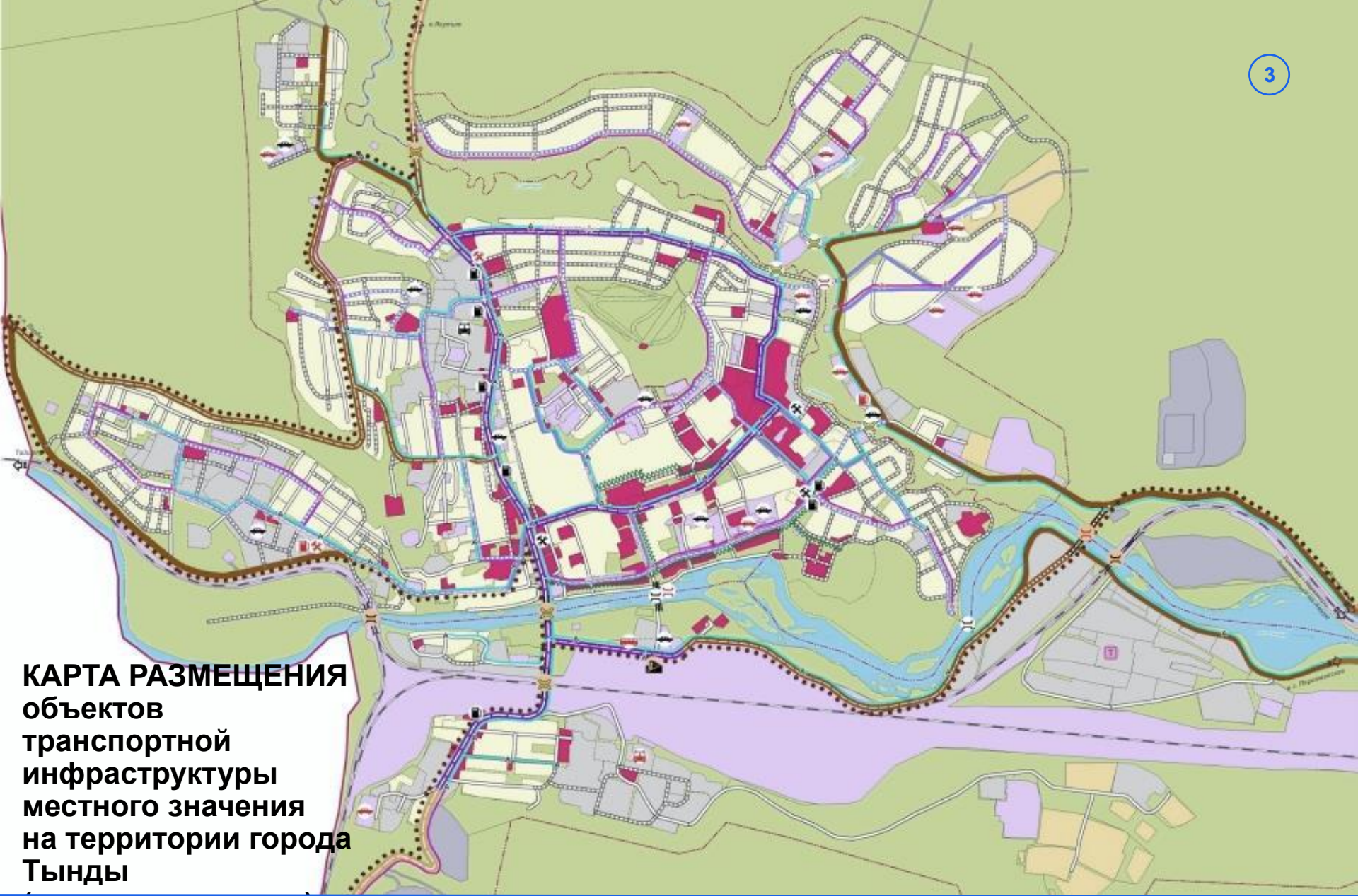
Администрация города Тынды Амурской области



Адресный план города Тынды



ПРАВИТЕЛЬСТВО
АМУРСКОЙ ОБЛАСТИ



**КАРТА РАЗМЕЩЕНИЯ
объектов
транспортной
инфраструктуры
местного значения
на территории города
Тынды
(городского округа)**



Автодорога ул. Верхне- Набережная

Диагностика

(Ровность проезжей
части/состояние покрытия)
соответствует

Длина

3,278 км

Тип покрытия

асфальтобетон

Предварительные затраты на
ремонт и модернизацию
дорожного полотна, тротуаров,
системы водоотведения

15 412 576,00 руб.

Наружное освещение

7 657 639,23 руб.

Итого:

23 070 215,23 руб.



Улица Гагарина

Диагностика

(Ровность проезжей части/состояние покрытия)
не соответствует

Длина

0,980 км

Тип покрытия

асфальтобетон

Предварительные затраты на ремонт и модернизацию дорожного полотна, тротуаров, системы водоотведения

8 235 670,00 руб.

Наружное освещение

2 289 349,13 руб.

Итого:

10 525 019,13 руб.



Улица Геологов

Диагностика

(Ровность проезжей
части/состояние покрытия)
соответствует

Длина

0,656 км

Тип покрытия

асфальтобетон

Предварительные затраты на
ремонт и модернизацию
дорожного полотна, тротуаров,
системы водоотведения

6 312 499,20 руб.

Наружное освещение

1 532 462,27 руб.

Итого:

7 844 961,47 руб.



Автодорога в мкр. Беленький (Ул. Госпитальная)

Диагностика

(Ровность проезжей
части/состояние покрытия)
не соответствует

Длина

0,950 км

Тип покрытия

асфальтобетон

Предварительные затраты на
ремонт и модернизацию
дорожного полотна, тротуаров,
системы водоотведения

10 361 640,00 руб.

Наружное освещение

2 219 267,01 руб.

Итого:

12 580 907,01 руб.



Автодорога Западная объездная (в составе ул. Комарова, ул. Алтайской и дороги их соединяющей)

Диагностика

(Ровность проезжей
части/состояние покрытия)
не соответствует

Длина

2,581 км

Тип покрытия

асфальтобетон

Предварительные затраты на
ремонт и модернизацию
дорожного полотна, тротуаров,
системы водоотведения

25 742 739,60 руб.

Наружное освещение

6 029 398,06 руб.

Итого:

31 772 137,66 руб.



Улица Киевская (мост ч.р. Р. Шахтаум - капитальный- железобетонный)

Диагностика

(Ровность проезжей
части/состояние покрытия)

соответствует

Длина

0,612 км

Тип покрытия

асфальтобетон

Предварительные затраты на
ремонт и модернизацию
дорожного полотна, тротуаров,
системы водоотведения

7 128 080,00 руб.

Наружное освещение

1 429 675,17 руб.

Итого:

8 557 755,17 руб.



Улица Кирова

Диагностика

(Ровность проезжей части/состояние покрытия)
не соответствует

Длина

0,729 км

Тип покрытия

асфальтобетон

Предварительные затраты на ремонт и модернизацию дорожного полотна, тротуаров, системы водоотведения

5 373 135,00 руб.

Наружное освещение

1 702 995,42 руб.

Итого:

7 076 130,42 руб.



Автодорога улица Красная Пресня

Диагностика

(Ровность проезжей
части/состояние покрытия)
соответствует

Длина

1,870 км

Тип покрытия

асфальтобетон

Предварительные затраты на
ремонт и модернизацию дорожного
полотна, тротуаров, системы
водоотведения

114 821 585,00 руб.

Наружное освещение

4 368 451,91 руб.

Итого:

119 190 036,91 руб.



Автодорога улица Красная Пресня (от ул. Школьной до ул. Депутатской)

Диагностика

(Ровность проезжей
части/состояние покрытия)
соответствует

Длина

0,273 км

Тип покрытия

асфальтобетон

Предварительные затраты на
ремонт и модернизацию
дорожного полотна, тротуаров,
системы водоотведения

5 986 564,40 руб.

Наружное освещение

636 812,83 руб.

Итого:

6 623 377,23 руб.



Улица Красноармейская

Диагностика

(Ровность проезжей части/состояние покрытия)
соответствует

Длина

0,104 км

Тип покрытия

грунтовое

Предварительные затраты на ремонт и модернизацию дорожного полотна, тротуаров, системы водоотведения

1 359 345,60 руб.

Наружное освещение

242 951,34 руб.

Итого:

1 602 296,94 руб.



Улица Летная

Диагностика

(Ровность проезжей части/состояние покрытия)
соответствует

Длина

0,824 км

Тип покрытия

асфальтобетон

Предварительные затраты на ремонт и модернизацию дорожного полотна, тротуаров, системы водоотведения

2 110 291,20 руб.

Наружное освещение

1 924 922,12 руб.

Итого:

4 035 213,32 руб.



Улица Маревая 2, (МС-10)

Диагностика

(Ровность проезжей
части/состояние покрытия)
не соответствует

Длина

0,104 км

Тип покрытия

асфальтобетон

Предварительные затраты на
ремонт и модернизацию
дорожного полотна, тротуаров,
системы водоотведения

1 812 460,80 руб.

Наружное освещение

242 951,34 руб.

Итого:

2 055 412,14 руб.



Улица Мерзлотная

Диагностика

(Ровность проезжей части/состояние покрытия)
не соответствует

Длина

0,255 км

Тип покрытия

асфальтобетон

Предварительные затраты на ремонт и модернизацию дорожного полотна, тротуаров, системы водоотведения

3 780 684,80 руб.

Наружное освещение

595 697,99 руб.

Итого:

4 376 382,79 руб.



Улица Монтажников

Диагностика

(Ровность проезжей части/состояние покрытия)
не соответствует

Длина

0,906 км

Тип покрытия

гравийное

Предварительные затраты на ремонт и модернизацию дорожного полотна, тротуаров, системы водоотведения

9 790 600,00 руб.

Наружное освещение

2 116 479,91 руб.

Итого:

11 907 079,91 руб.



Автодорога улица Мохортова

Диагностика

(Ровность проезжей
части/состояние покрытия)
соответствует

Длина

0,499 км

Тип покрытия

асфальтобетон

Предварительные затраты на
ремонт и модернизацию
дорожного полотна, тротуаров,
системы водоотведения

3 994 200,00 руб.

Наружное освещение

1 165 699,20 руб.

Итого:

5 159 899,20 руб.



Автодорога улица Первомайская

Диагностика

(Ровность проезжей
части/состояние покрытия)
не соответствует

Длина

0,713 км

Тип покрытия

асфальтобетон

Предварительные затраты на
ремонт и модернизацию
дорожного полотна, тротуаров,
системы водоотведения

7 183 526,40 руб.

Наружное освещение

1 665 618,30 руб.

Итого:

8 849 144,70 руб.



Улица Радистов

Диагностика

(Ровность проезжей части/состояние покрытия)
не соответствует

Длина

1,770 км

Тип покрытия

асфальтобетон

Предварительные затраты на ремонт и модернизацию дорожного полотна, тротуаров, системы водоотведения

19 358 521,60 руб.

Наружное освещение

4 134 844,86 руб.

Итого:

23 493 366,46 руб.



Улица Рижская

Диагностика

(Ровность проезжей части/состояние покрытия)
не соответствует

Длина

0,289 км

Тип покрытия

асфальтобетон

Предварительные затраты на ремонт и модернизацию дорожного полотна, тротуаров, системы водоотведения

3 346 899,20 руб.

Наружное освещение

675 124,39 руб.

Итого:

4 022 023,59 руб.



Автодорога улица Северная объездная

Диагностика

(Ровность проезжей
части/состояние покрытия)
не соответствует

Длина

2,175 км

Тип покрытия

асфальтобетон

Предварительные затраты на
ремонт и модернизацию
дорожного полотна, тротуаров,
системы водоотведения

25 362 480,00 руб.

Наружное освещение

5 080 953,42 руб.

Итого:

30 443 433,42 руб.



Автодорога ул. Семилетки (№1: от ул. Летная + 900 м. асфальт №2: от 900 +180 =180 м. гравий)

Диагностика

(Ровность проезжей
части/состояние покрытия)
соответствует

Длина

1,047 км

Тип покрытия

асфальтобетон

Предварительные затраты на
ремонт и модернизацию
дорожного полотна, тротуаров,
системы водоотведения

10 427 001,60 руб.

Наружное освещение

2 445 865,86 руб.

Итого:

12 872 867,46 руб.



Улица Студенческий проезд

Диагностика

(Ровность проезжей части/состояние покрытия)
не соответствует

Длина

1,227 км

Тип покрытия

асфальтобетон 0,926 км
гравийное 0,301 км

Предварительные затраты на ремонт и модернизацию дорожного полотна, тротуаров, системы водоотведения

10 922 280,96 руб.

Наружное освещение

2 866 358,55 руб.

Итого:

13 788 639,51 руб.



Улица Чкалова

Диагностика

(Ровность проезжей
части/состояние покрытия)
не соответствует

Длина

0,537 км

Тип покрытия

асфальтобетон

Предварительные затраты на
ремонт и модернизацию
дорожного полотна, тротуаров,
системы водоотведения

5 826 846,40 руб.

Наружное освещение

1 254 469,88 руб.

Итого:

7 081 316,28 руб.



ВСЕГО

Диагностика

(Ровность проезжей части/состояние покрытия)

59,1 % не соответствует

Длина

22,378 км

Тип покрытия

асфальтобетон	21,068 км
гравийное	1,207 км
грунтовое	0,104 км

Предварительные затраты на ремонт и модернизацию дорожного полотна, тротуаров, системы водоотведения

304 649 627,76 руб.

Наружное освещение

52 277 988,19 руб.

Итого:

356 927 615,95 руб.



ВСЕГО дороги

Длина
116,275 км

Тип покрытия
цементобетон 5,036 км
асфальтобетон 72,944 км
гравийное 23,543
км

грунтовое 14,755
км

Предполагаемые общие затраты:

1,5 млрд руб.



Спасибо за внимание!



ПРАВИТЕЛЬСТВО
АМУРСКОЙ ОЛАСТИ