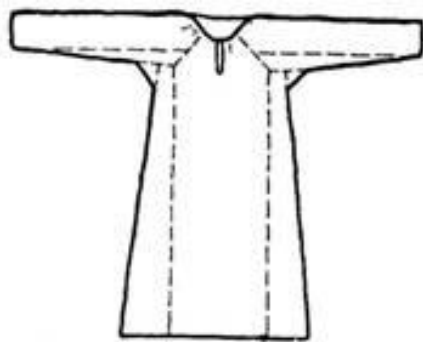


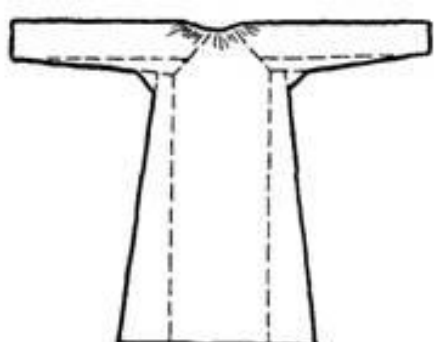
# *РУССКИЙ НАРОДНЫЙ КОСТЮМ*

Омелюхина И.В.





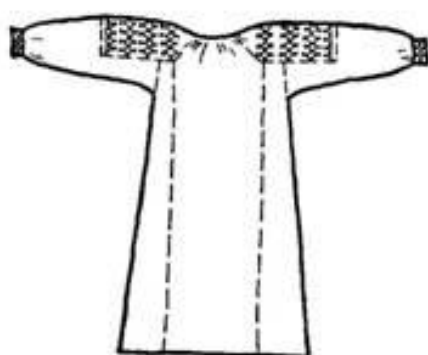
Рубаха бесполиковая. Перед



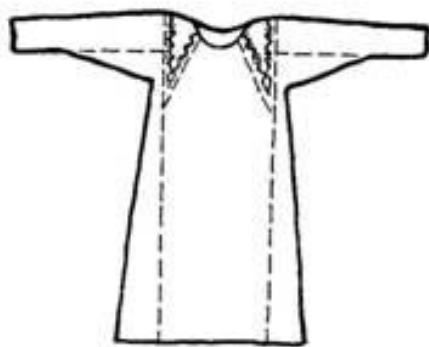
Рубаха бесполиковая. Спина



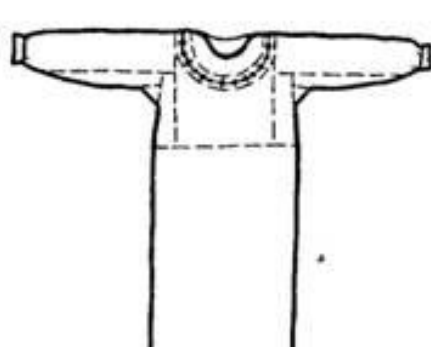
Рубаха с прямыми поликами, пришитыми по утку. Перед



Рубаха с прямыми поликами, пришитыми по основе. Спина



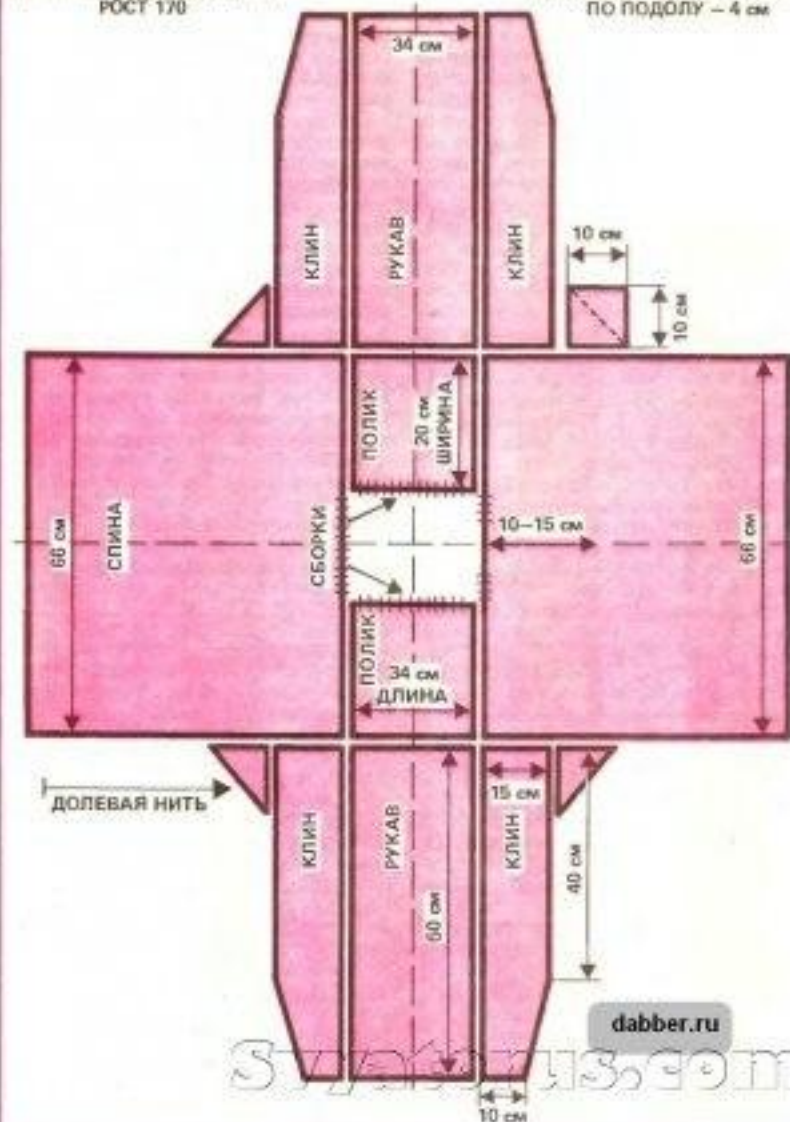
Рубаха с косыми поликами. Перед



Рубаха "круглолица". Перед

ДАННЫЕ НА 46-48 РАЗМЕР  
РОСТ 170

ПРИПУСКИ НА ШВЫ 1-1,5 см  
ПО ПОДОЛУ - 4 см



dabber.ru

StyleMyBus.com

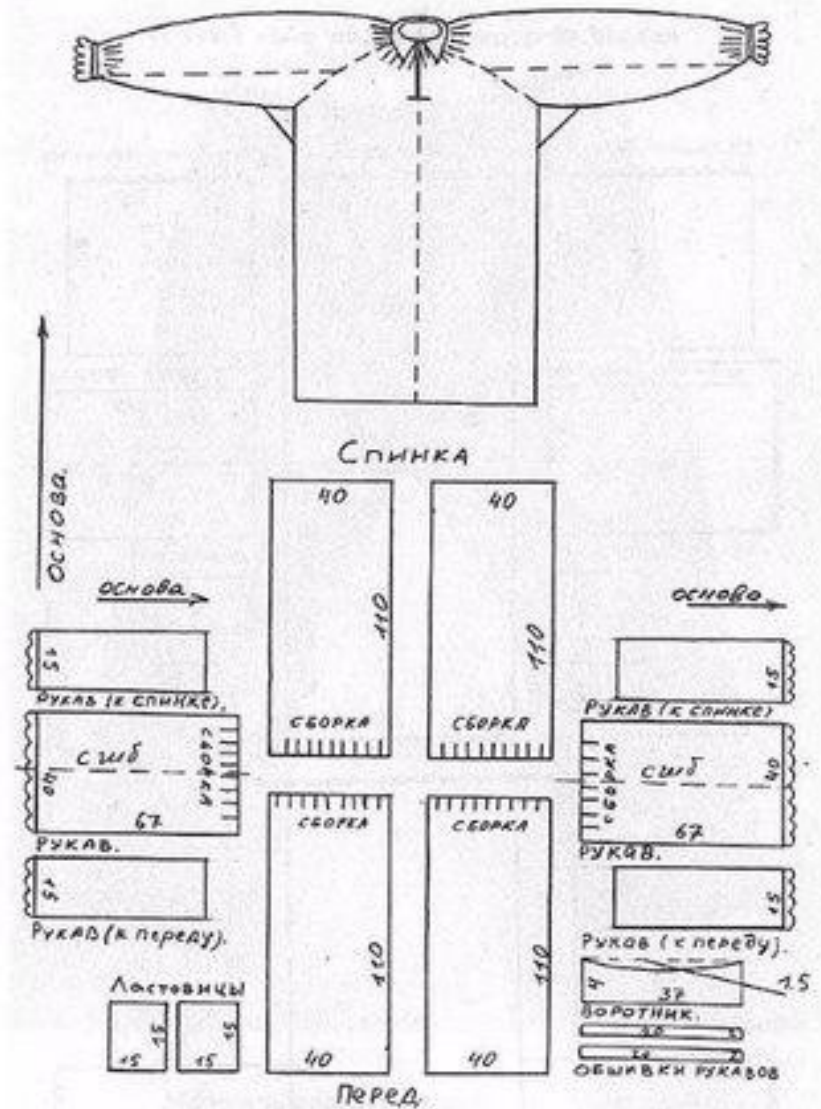
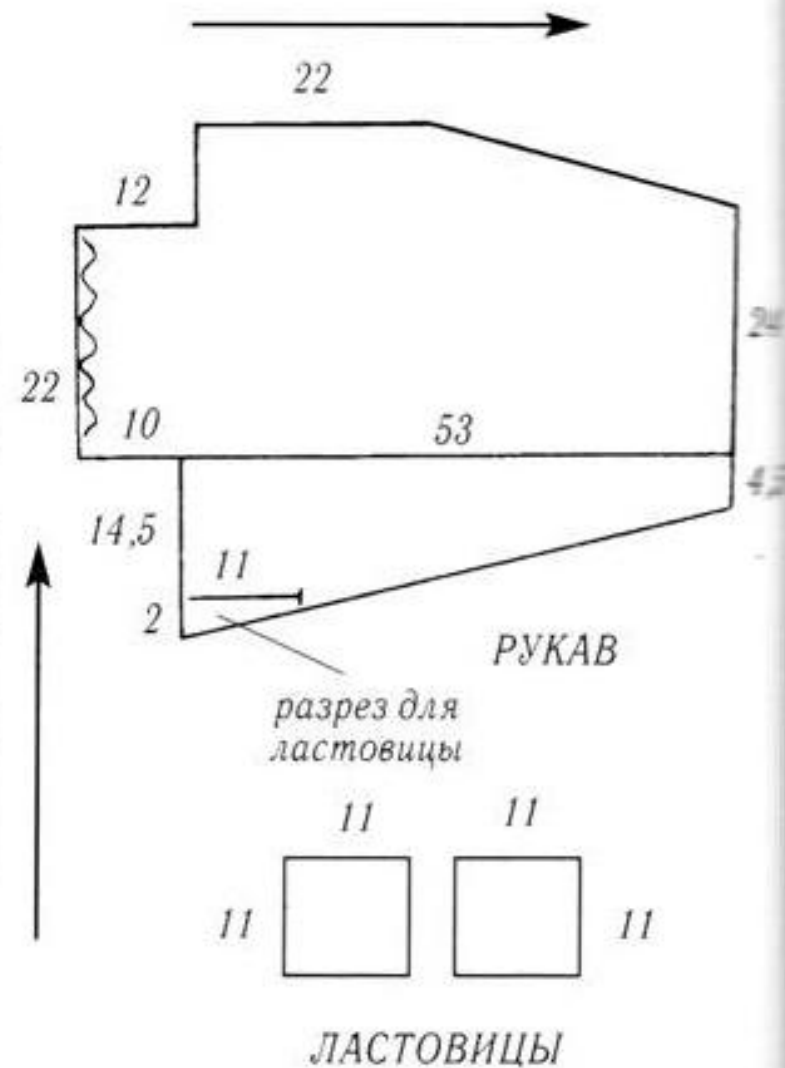
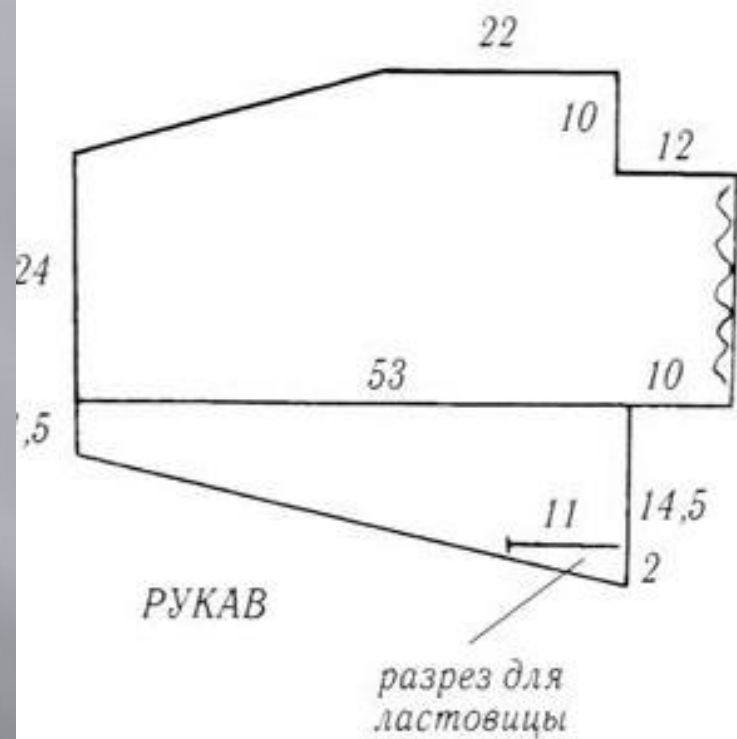
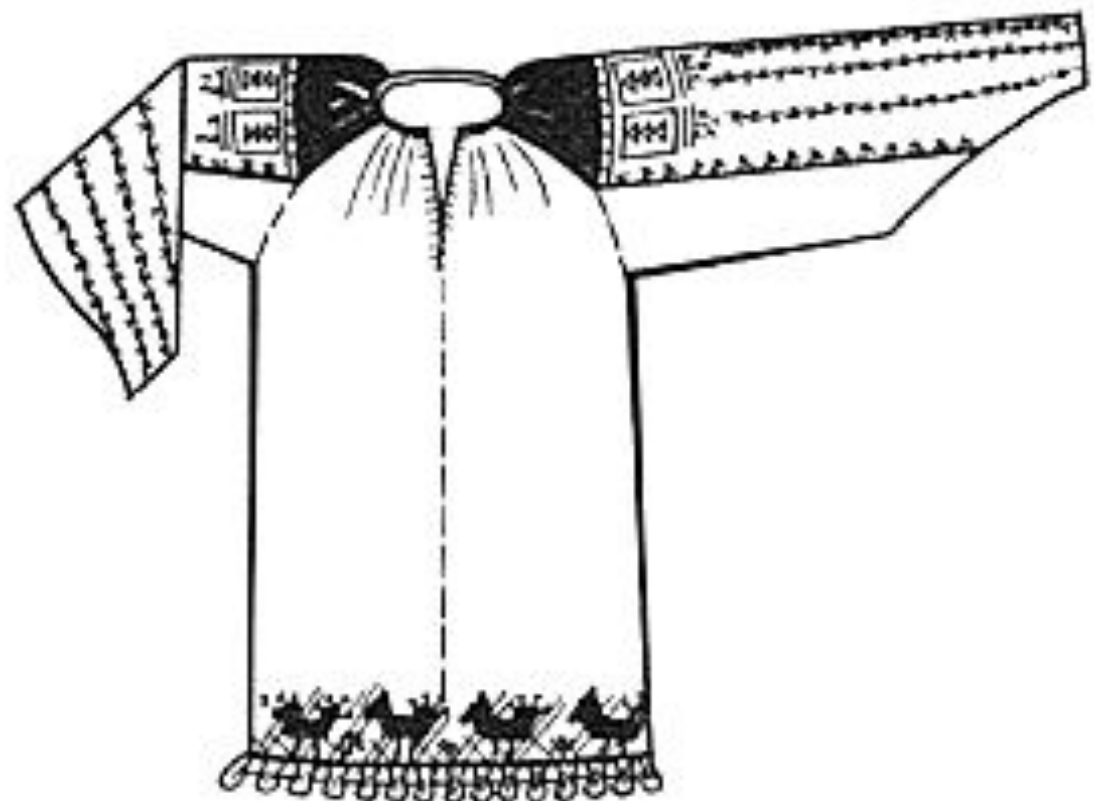


Схема кроя женской свадебной рубахи

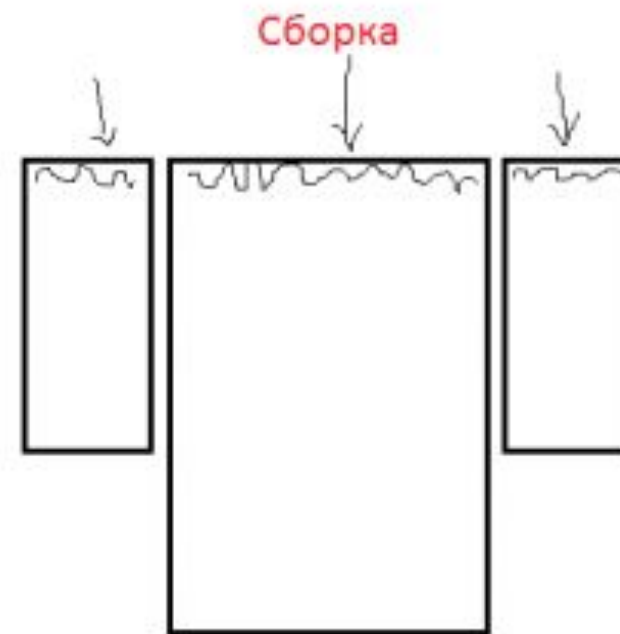
ВЕРХНЯЯ ЧАСТЬ РУБАХИ







По утку



По основе

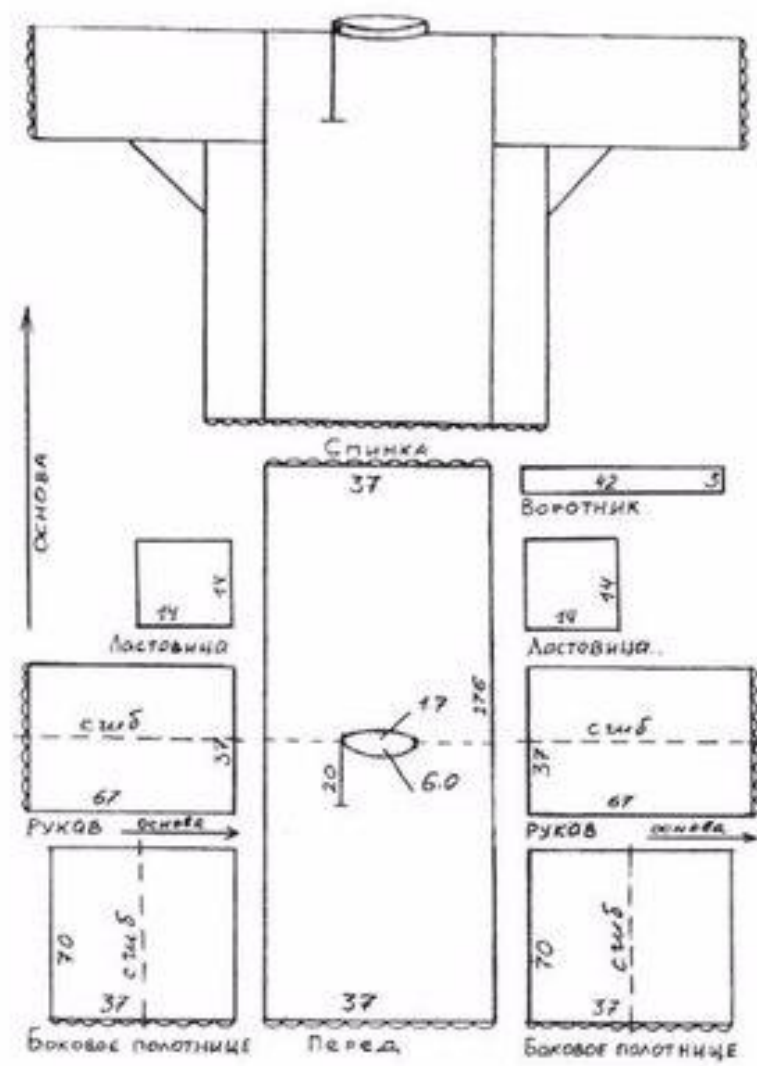


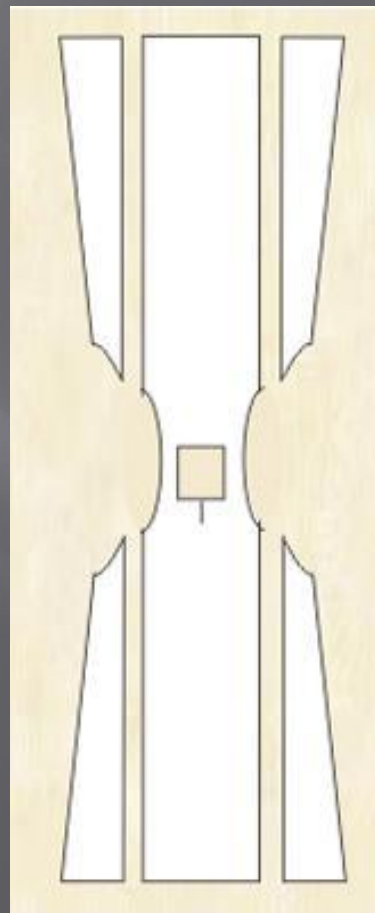
Схема кроя мужской свадебной рубашки

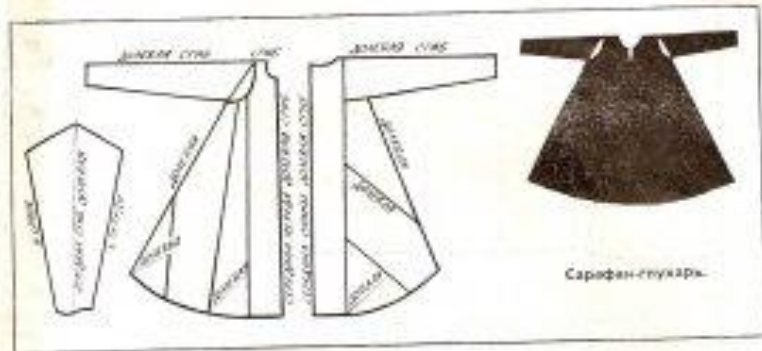






# Сарафан глухой



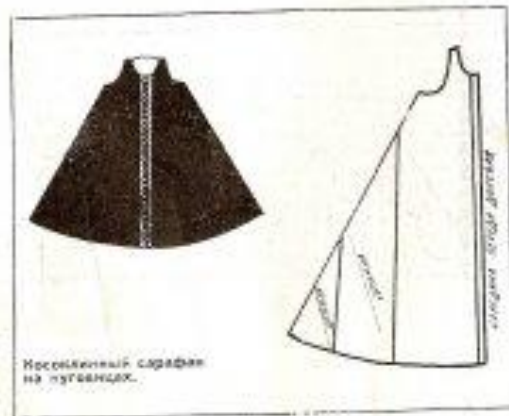


ны на лямках и более открыты.

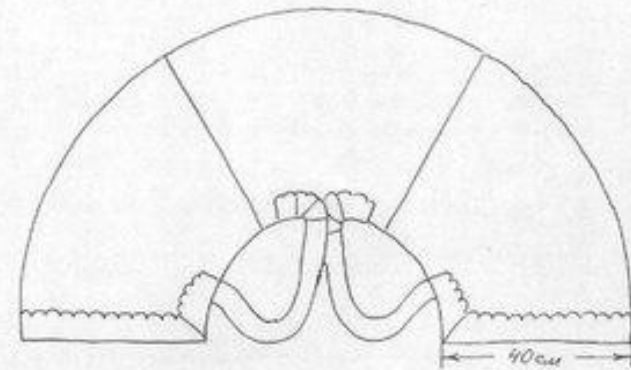
Этот вид одежды был распространен в XIX веке во всех губерниях центрального района России. В Ярославской и Тверской губерниях его называли *ферин*, в Московской — *сави*, в Смоленской — *сорочкаши*. Встречались и такие названия — *куманьши*, *сметка*.

Прямой, или круглый, сарафан. Шила его из нескольких прямых полотнищ (от метра до сажни), сверху полотно ткани собирала в ямку сборки и закрывали узкой тесьмой или бейкой. Лямки короткую лямку на спине пришивали вместе, впереди — отдельно. Украшали в виде декоративной вышивки, тесьмы и т. п. делали по подолу и борту. В Московской и Владимирской губерниях его именovali *шубкой*. Носили его как молодые так и пожилые. Одежда была в цвете: молодые шили себе одежду из светлых тканей, пожилые употребляли тонкие цвета.

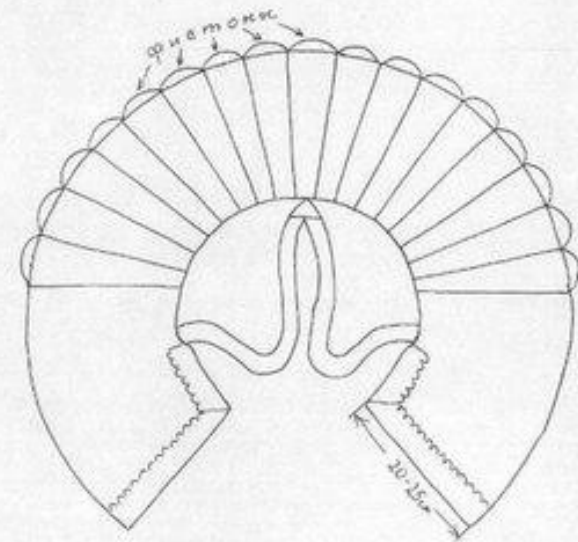
Сарафан с облегающим лифом (лывом). Он появился







Коротёна



Впаветка

Рис. 14 Женская одежда: коротёна и впаветка

# Косоклинный сарафан



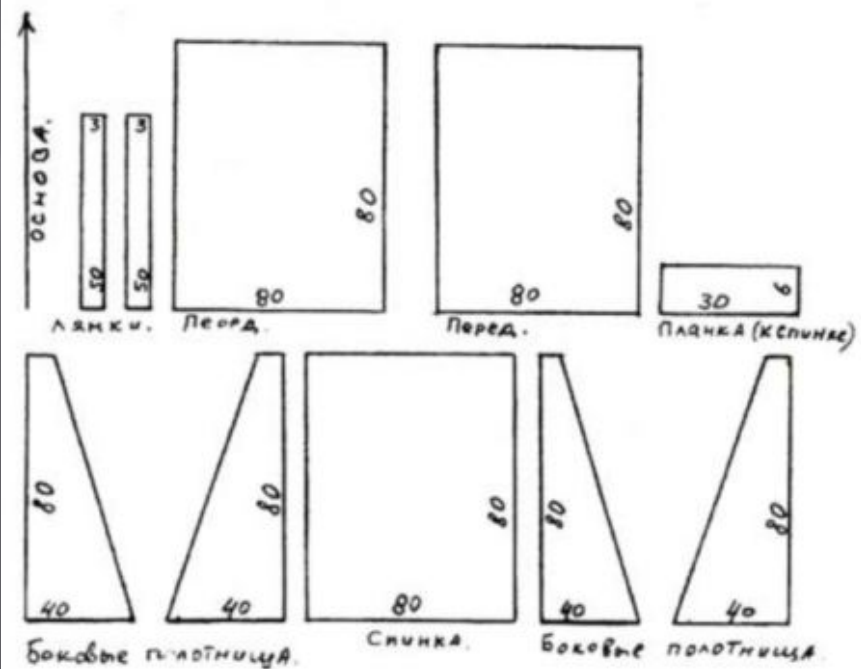
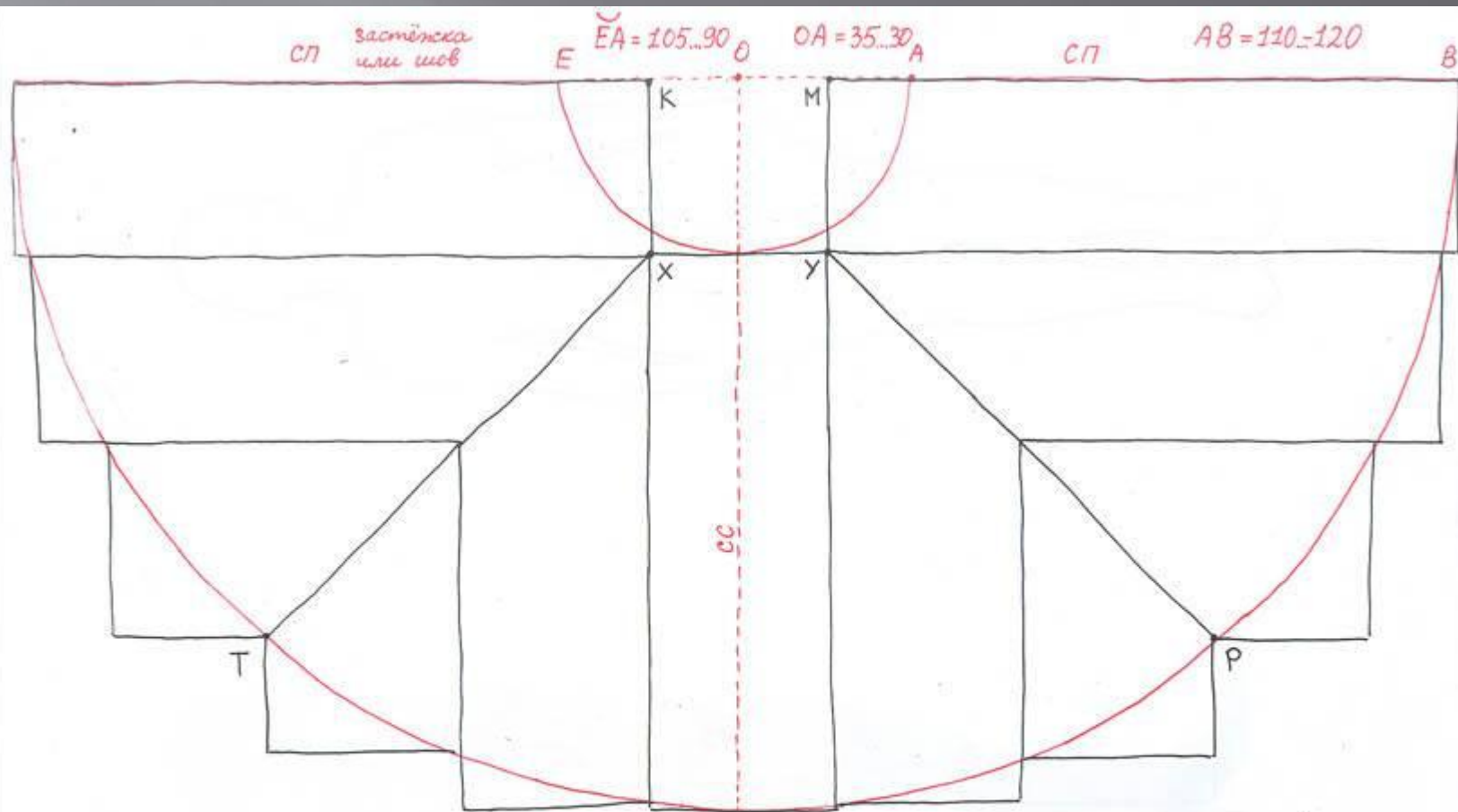


Схема кроя сарафана



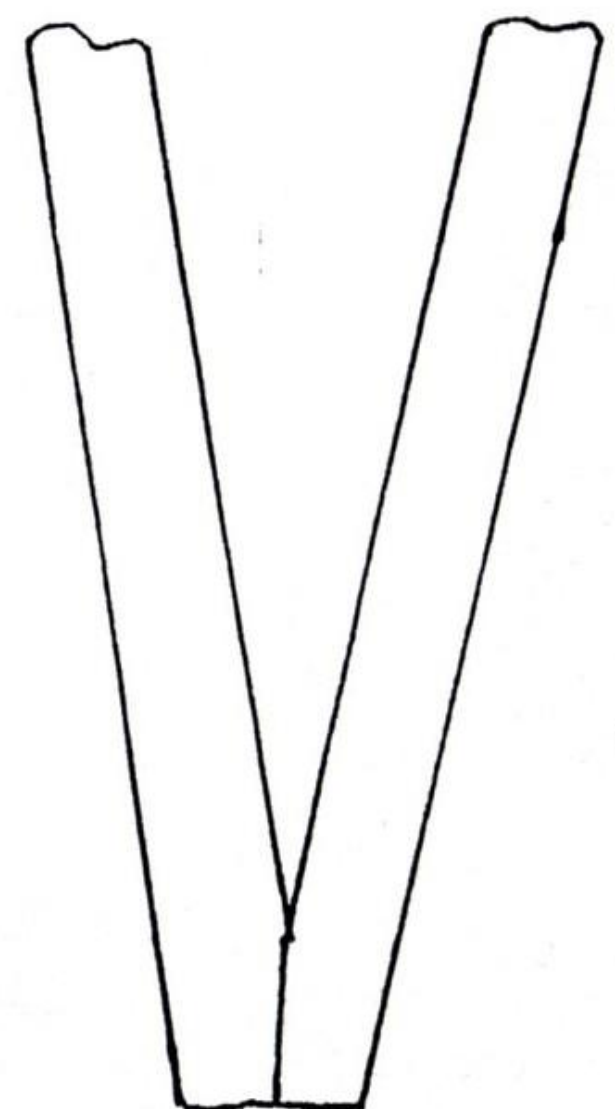


- ① подбор КС из трапециевидных клиньев.
- подбор подрезается по низу на круг
  - общая длина домоткани = 10 м при ширине 40 см
  - ширина подвала 450 см



линия  
среза

шов







25. Фрагмент рукава рубахи  
Shift: sleeve's embroidered  
decoration

26. Праздничная одежда,  
Север России. Конец XVII –  
начало XIX в.  
Woman's festive clothes,  
Northern Russia, late 18<sup>th</sup> – early  
19<sup>th</sup> centuries



прижимистый  
крой

набор

боры



Душегрея.  
Вологодская губерния  
Перед



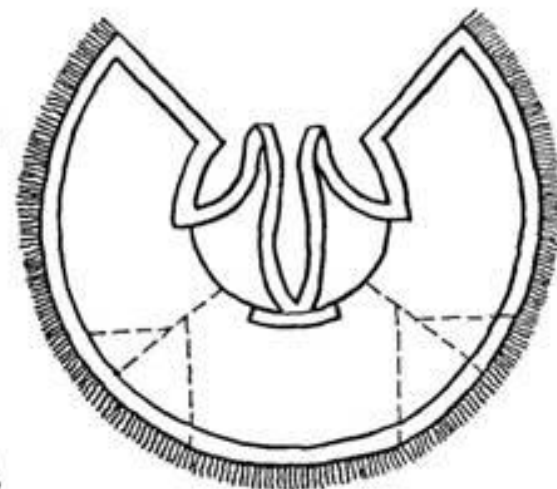
Душегрея.  
Вологодская губерния  
Спина



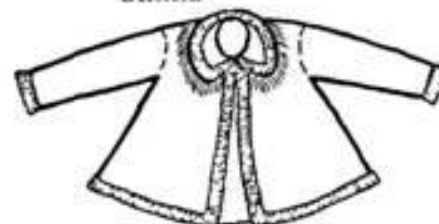
Епанечка.  
Нижегородская губерния  
Перед



Епанечка.  
Нижегородская губерния  
Спина



Епанечка. Крой



Шугай.  
Архангельская губерния  
Перед

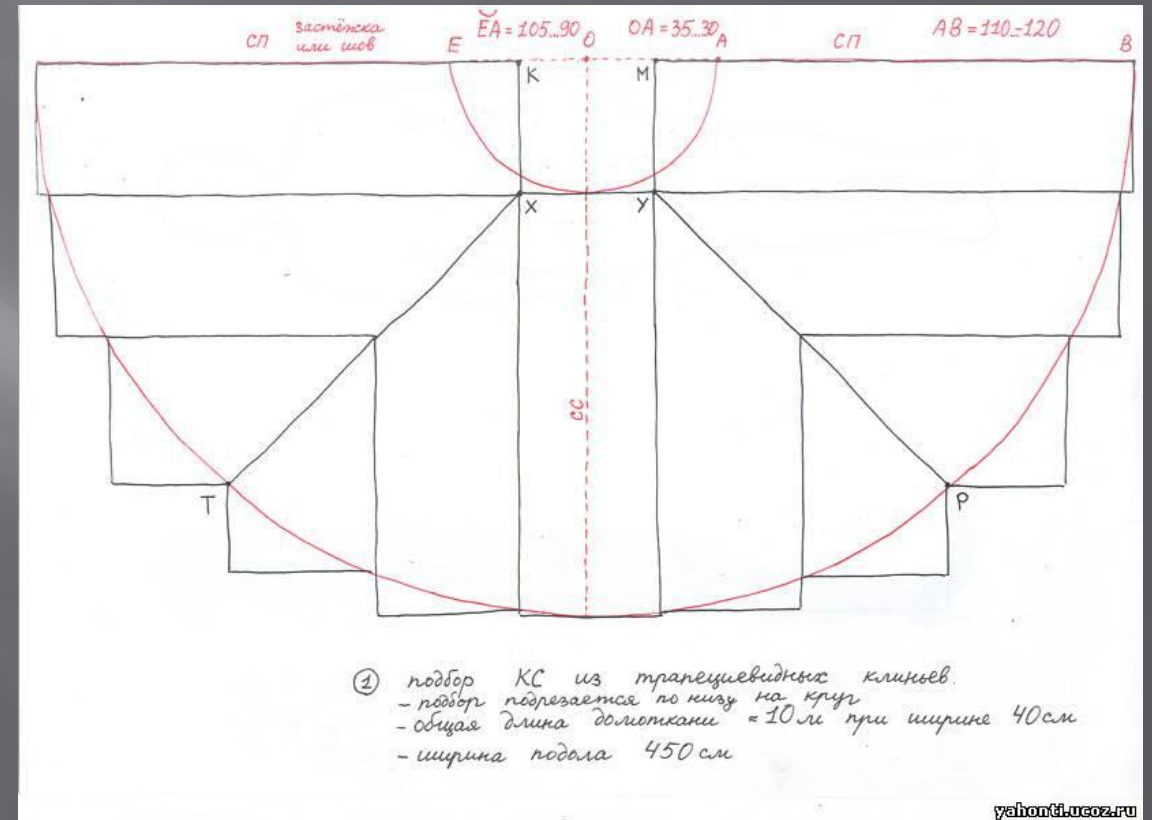


Шугай.  
Архангельская губерния  
Спина

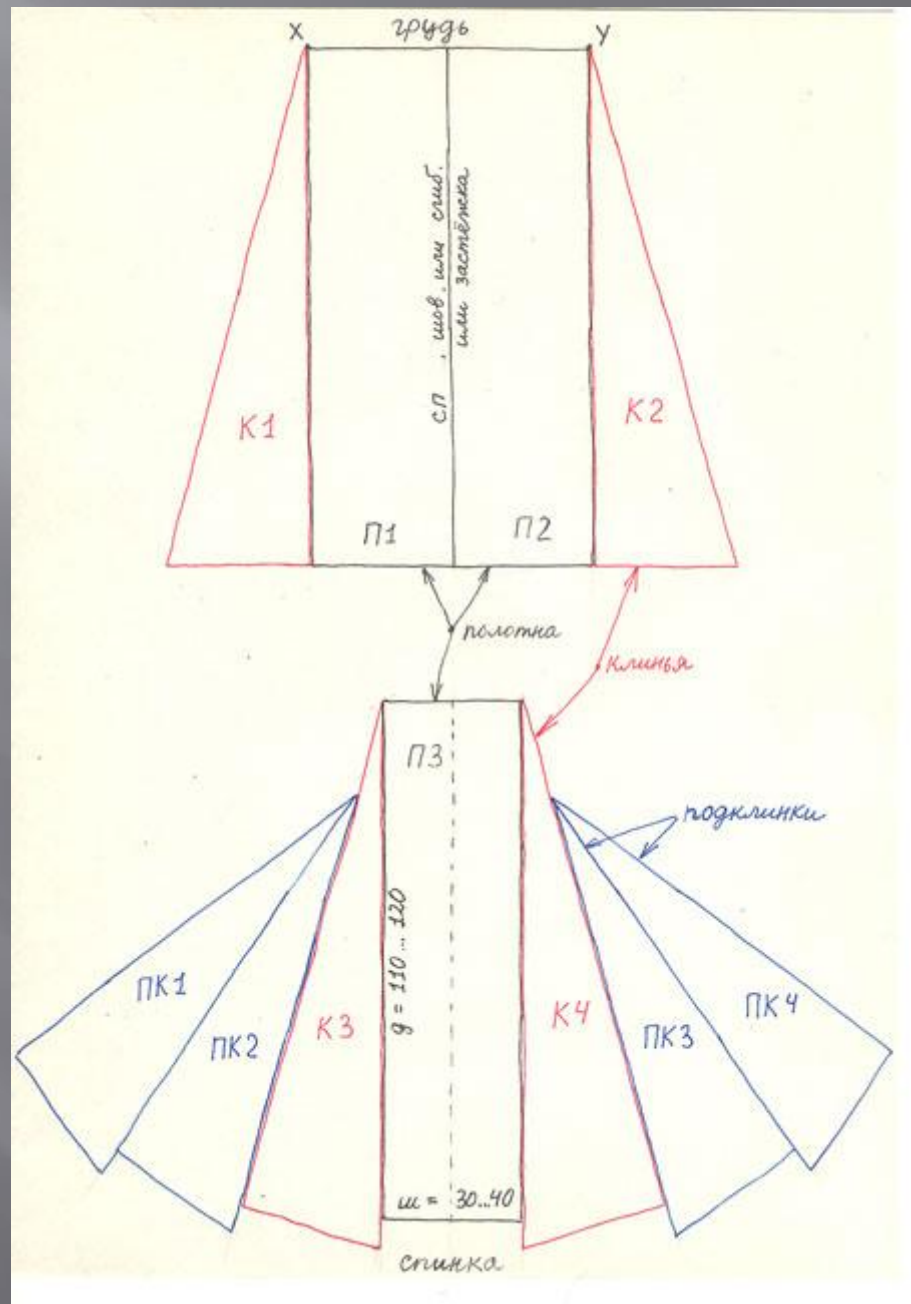
# шугай



# Сарафан косоклинок















# Сарафан на лифе, полуплатъе



# Сарафан круглый



# Женский свадебный костюм Вятская губерния















MARKA  
KI 2535

193

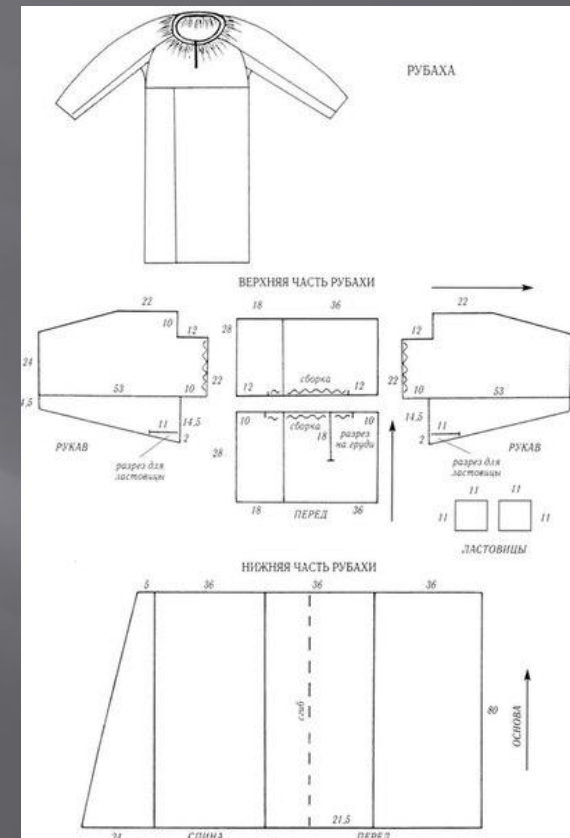
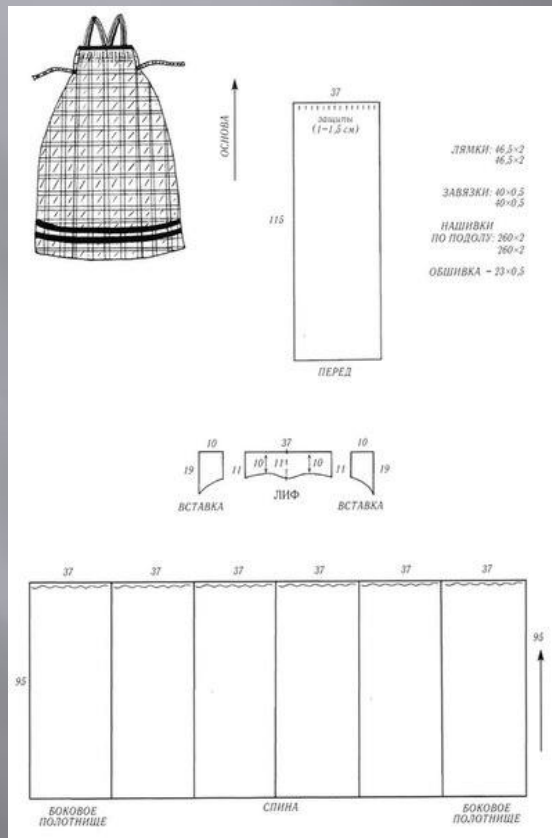
Девичий  
праздничный костюм  
Начало XX в. Вятская  
губерния, Вятский  
уезд.

Русский Север.  
Приуралье. Среднее  
Поволжье





# Вятский праздничный





























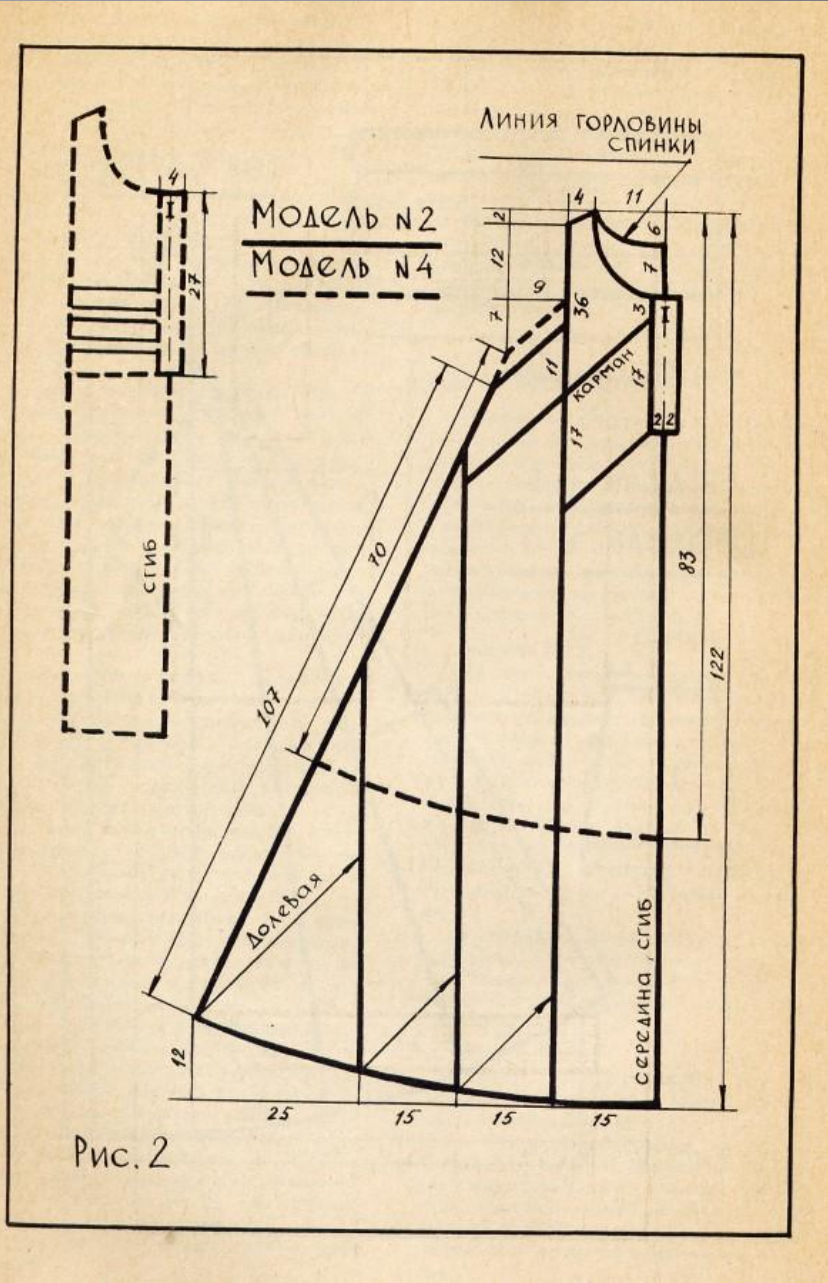


Рис. 2

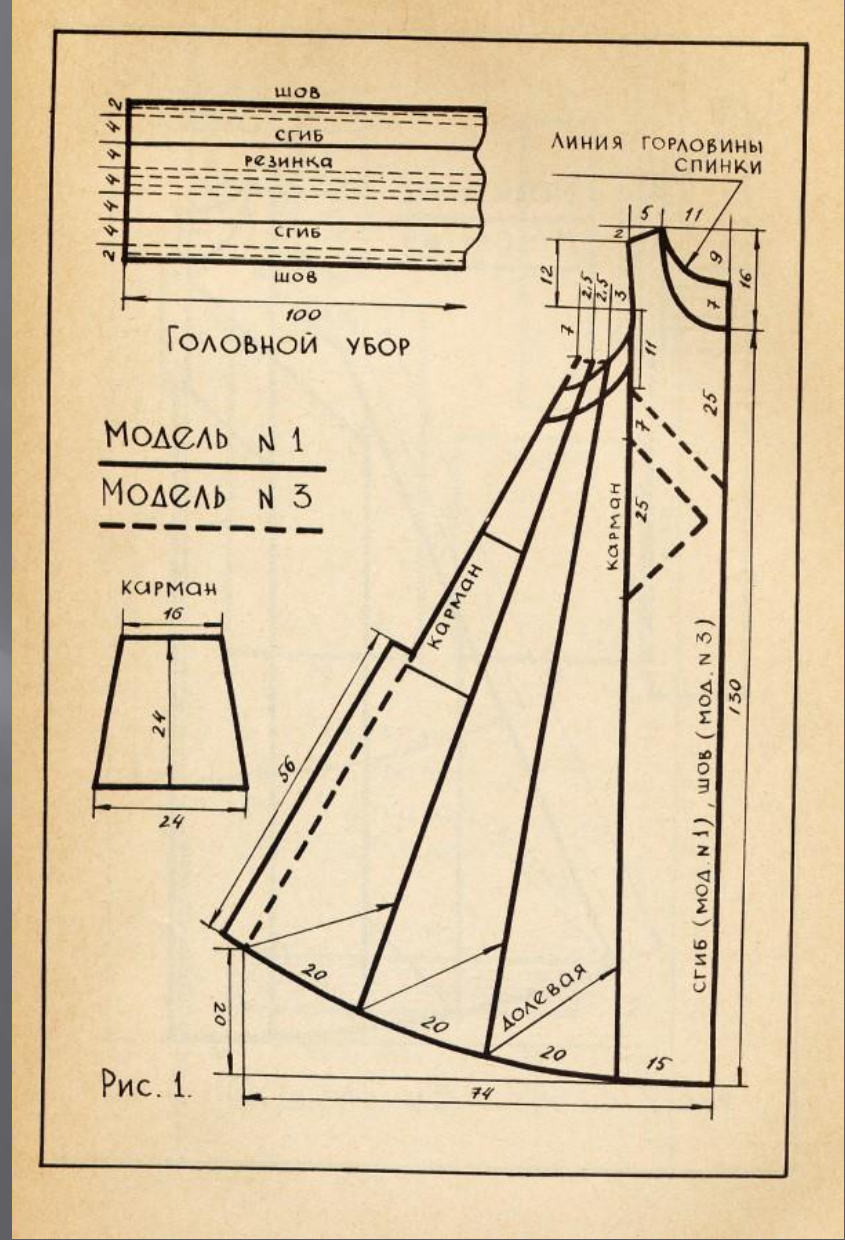
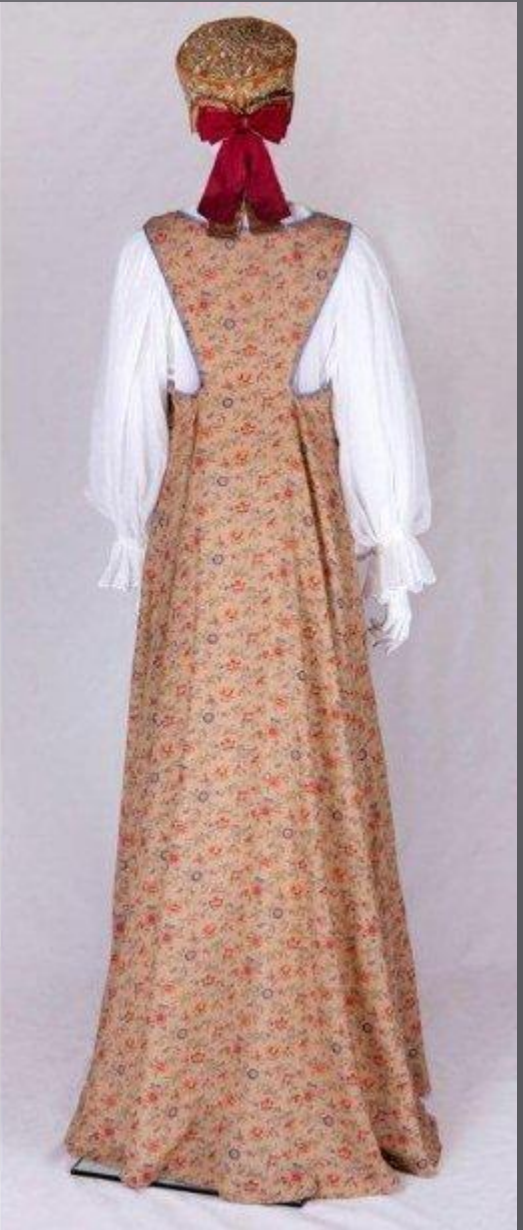
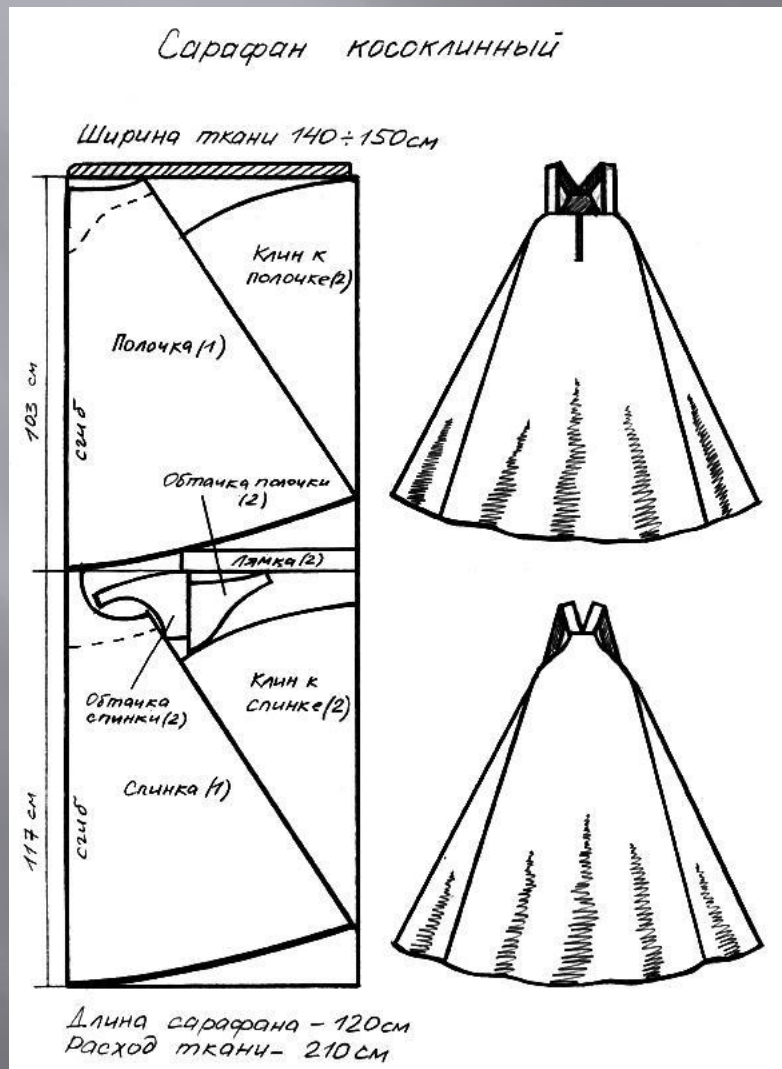


Рис. 1



# Сарафан косолиный





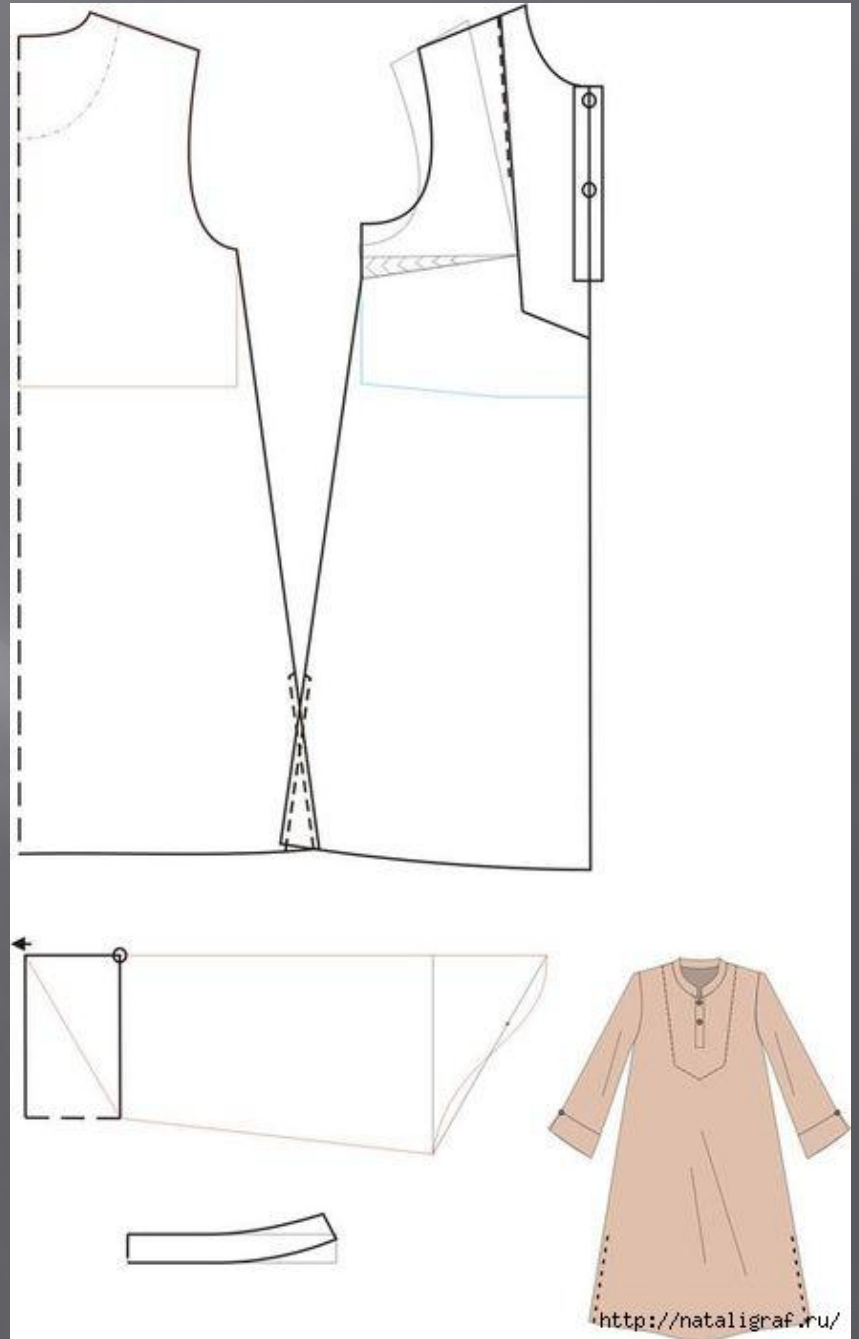






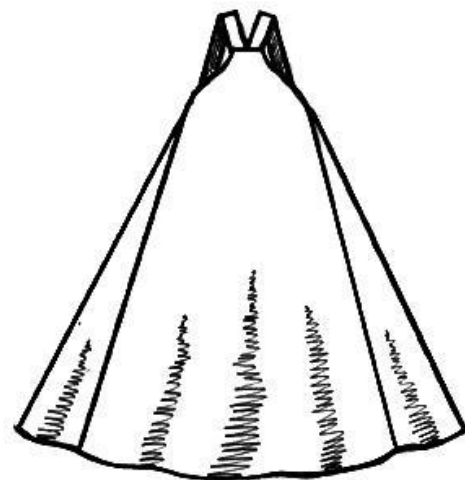
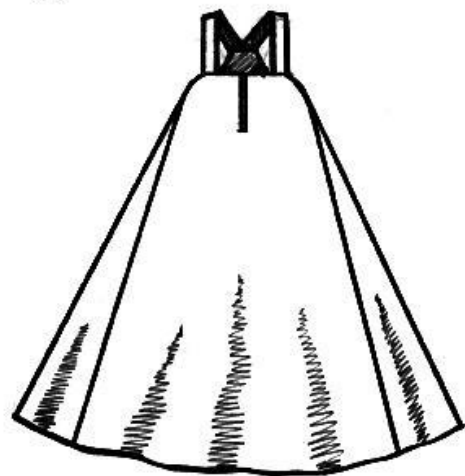
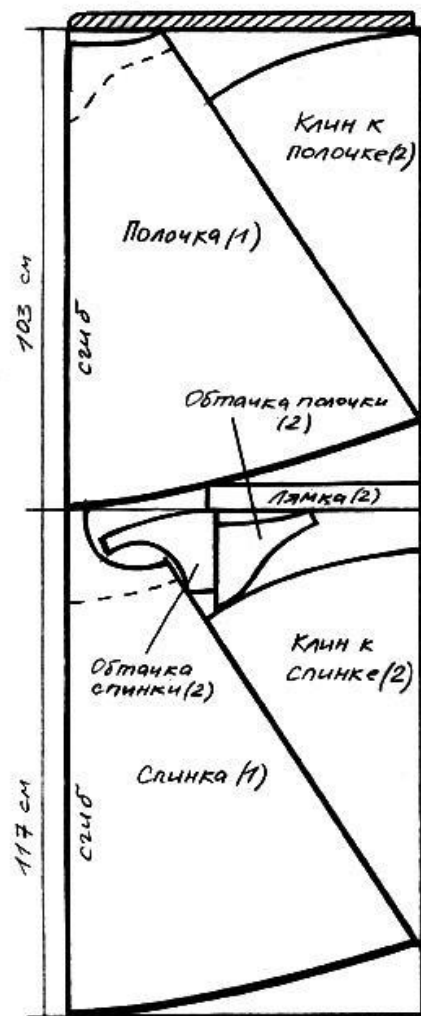






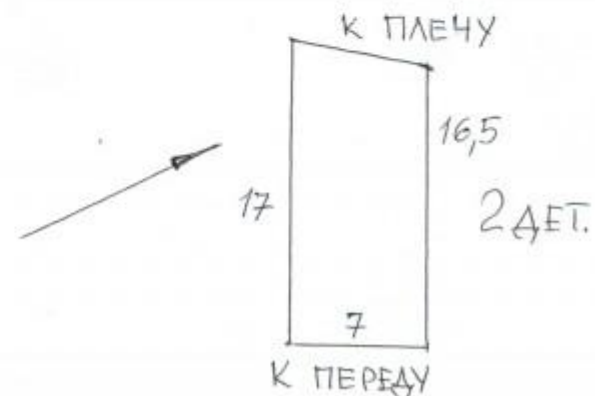
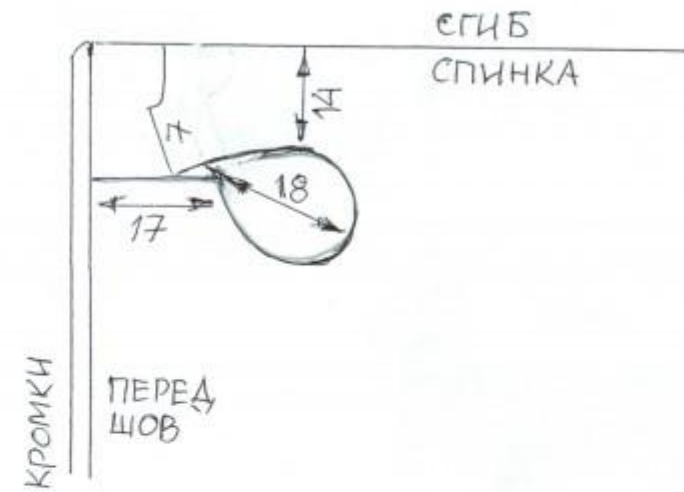
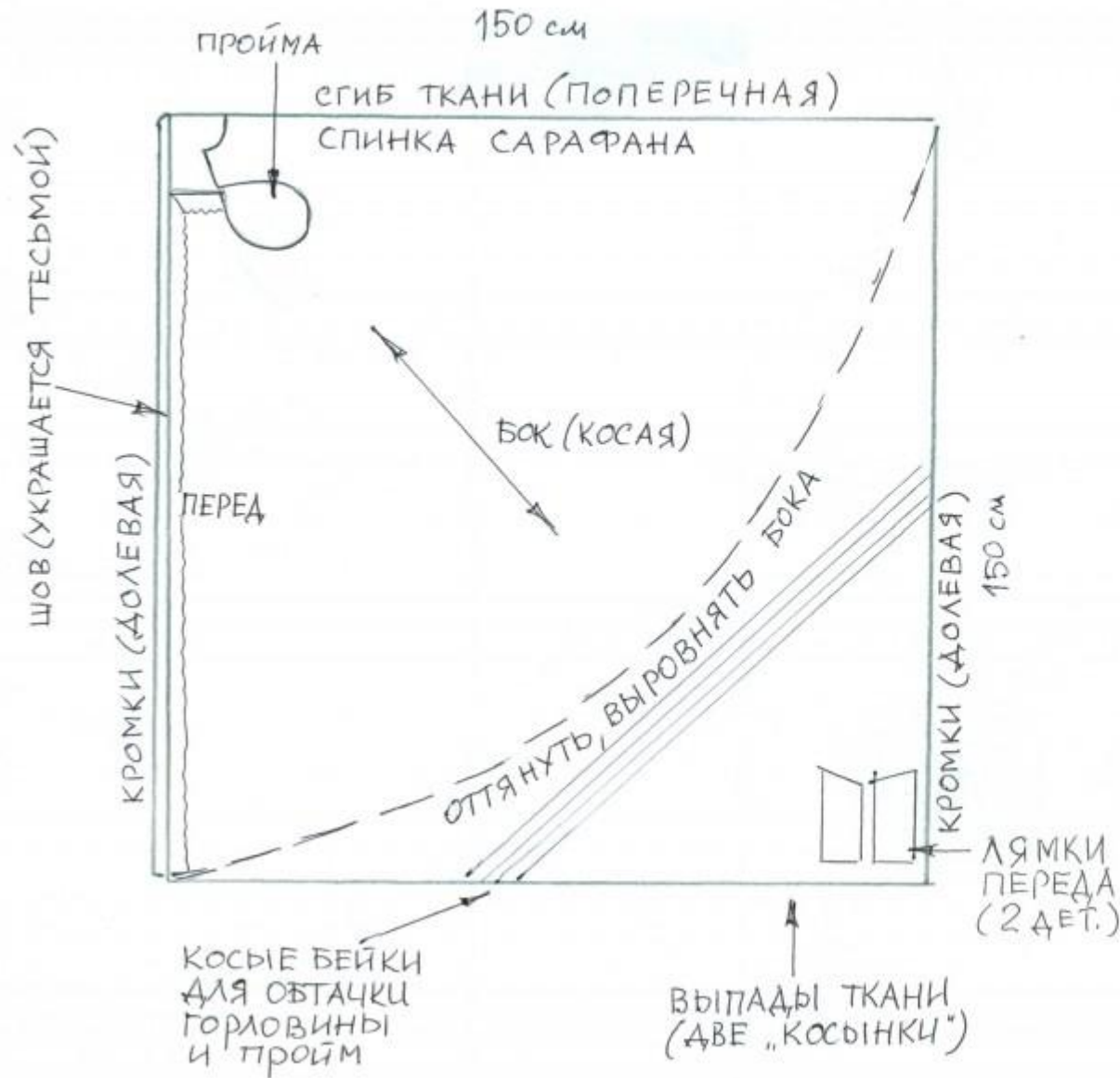
# Сарафан косоклинный

Ширина ткани 140 ÷ 150 см



Длина сарафана - 120 см  
Расход ткани - 210 см

# СХЕМА 5. САРАФАН СОВРЕМЕННЫЙ СТАРООБРАДЧЕСКИЙ.





*Спасибо за внимание!*