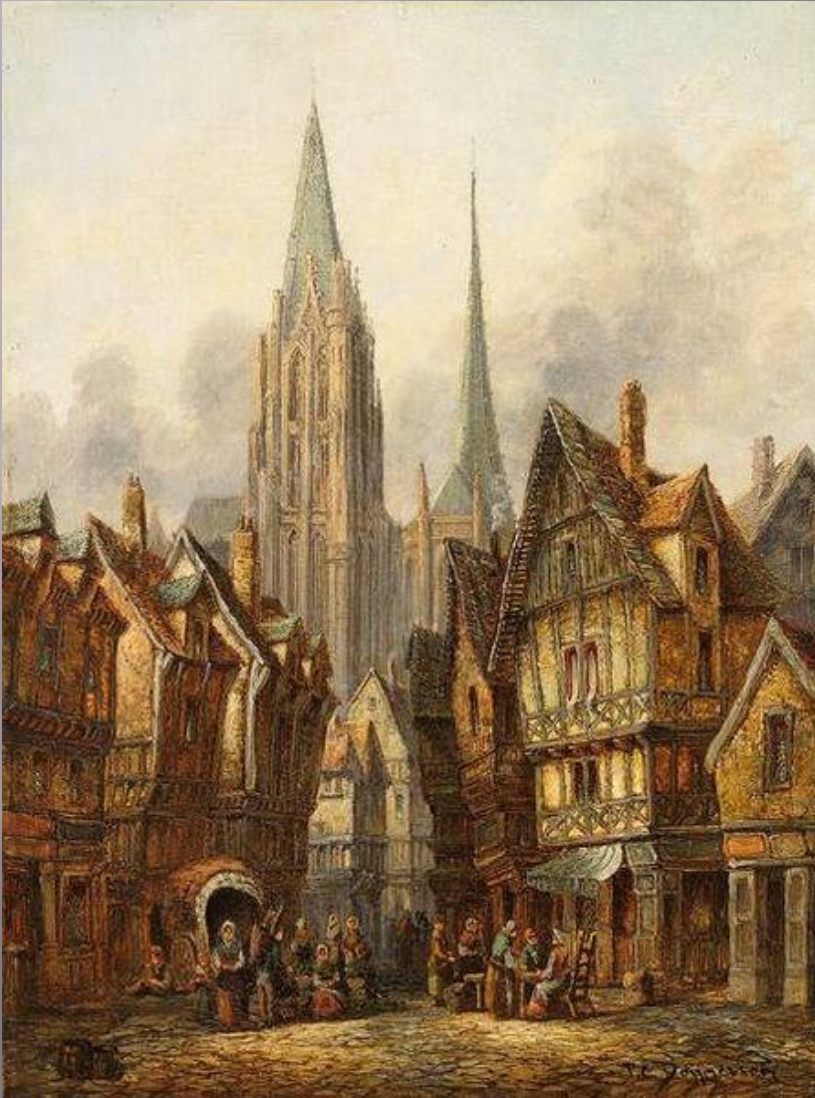


Изобразительное искусство



- ▣ Образ художественной культуры средневековой Западной Европы. Образ готических городов средневековой Европы. Готический храм, портал храма.

КАК НАЗЫВАЛСЯ ПЕРИОД ИСТОРИИ ПРОТЕКАВШИЙ С 5 ПО 15 ВЕК?

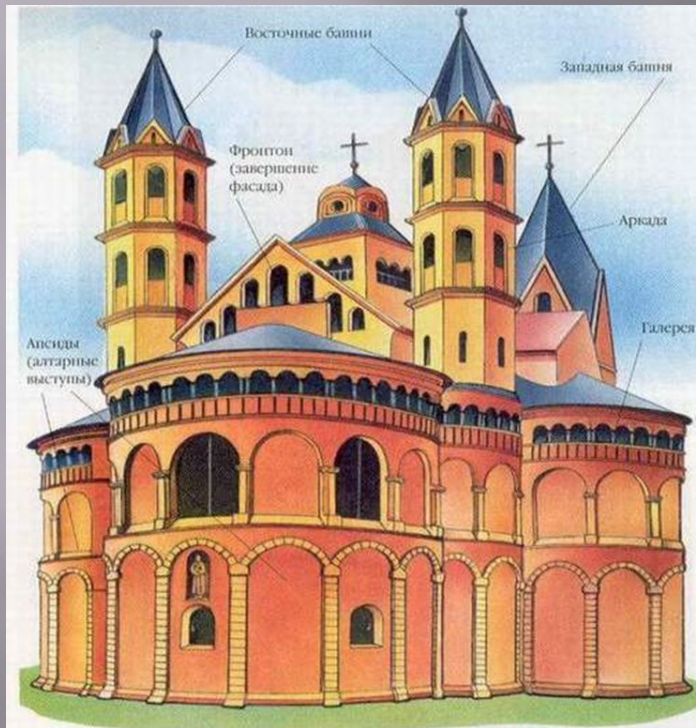
- Средние века
- Первобытная история
- Новейшее время
- Новое время
- История древнего мира.

Каким словом в искусстве
называются городские здания,
сооружения, постройки?

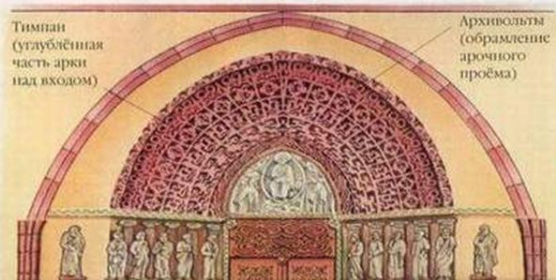


АРХИТЕКТУРА

В средневековой архитектуре различают два стиля: **романский (VI — XII вв.) и **готический** (XIII — XV вв.).**



Романская церковь.



Романский стиль



Романским этот стиль был назван потому, что возник он на территории бывшей Римской империи

Романская архитектура тяжела и сурова.

Строители ограничивались простыми и массивными формами из камня, которые впечатляют своей мощью, внутренней силой, сочетающейся с внешним спокойствием.

Массивные башни с шатровыми вершинами; толстые стены узкими окнами, почти лишенные украшений; простота и строгость линий, подчеркивающих устремленность вверх, внушали мысль о бессилии человека и помогали верующему сосредоточиться на происходящем богослужении. Ясность силуэта, преобладание горизонталей, спокойная, суровая сила романского зодчества были ярким воплощением религиозного идеала этого времени, говорившем о грозном всемогуществе божества.



Собор Нотр-Дам ла Гранд
XII век, Пуатье Франция



Церковь
Святого Михаила
в Хильдесхайме
Германия
XI-XII века

Собор в Вормсе
1181 - 1234 гг.

Готический стиль средневековой архитектуры



Готический (от названия германского племени готов) возникло в эпоху Возрождения



- ▣ *В архитектуре готического стиля характерными чертами являются :*
 1. *Вертикальность композиций*
 2. *Стрельчатая арка*
 3. *Сложная каркасная система опор и ребристых сводов*



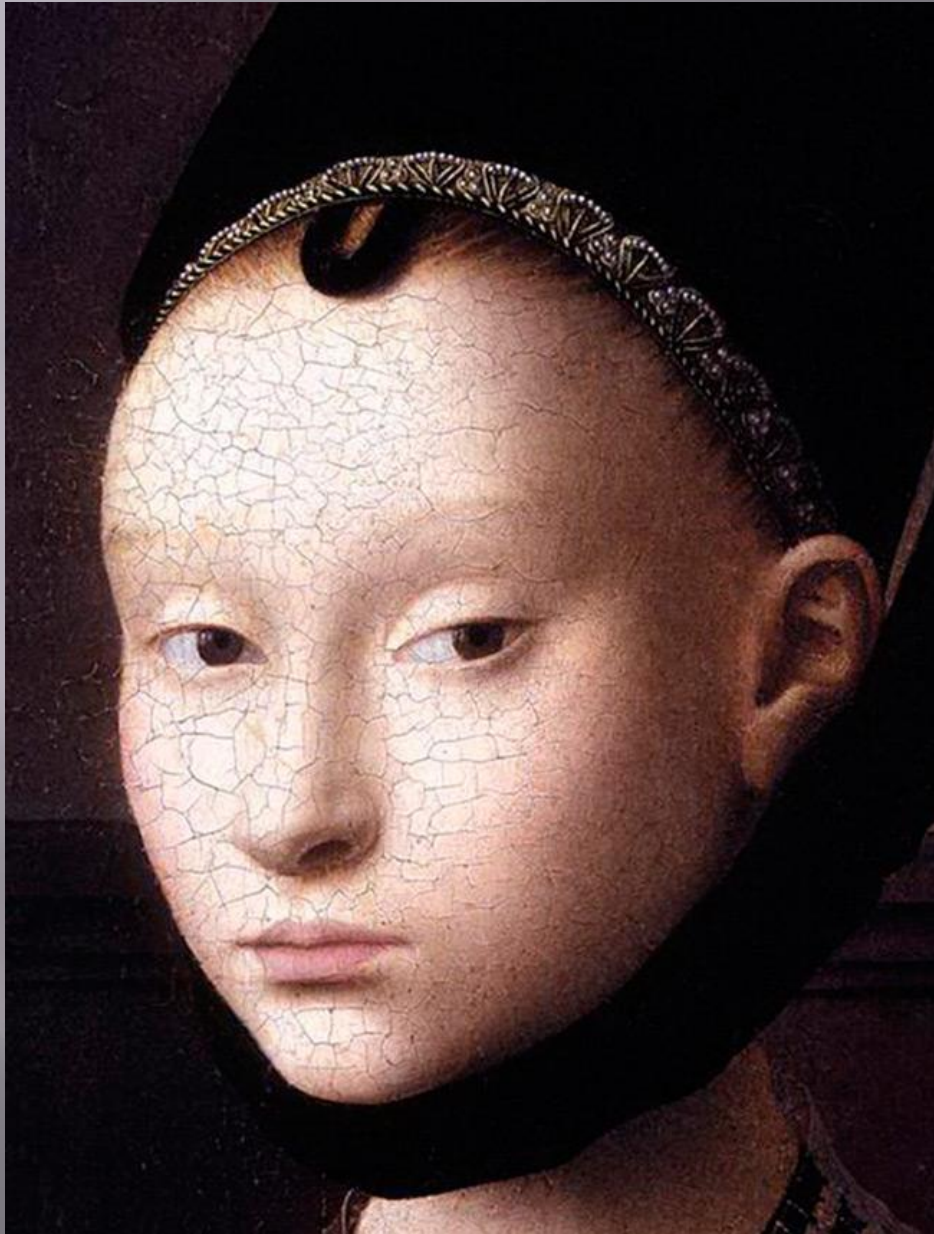


Жители средневекового города

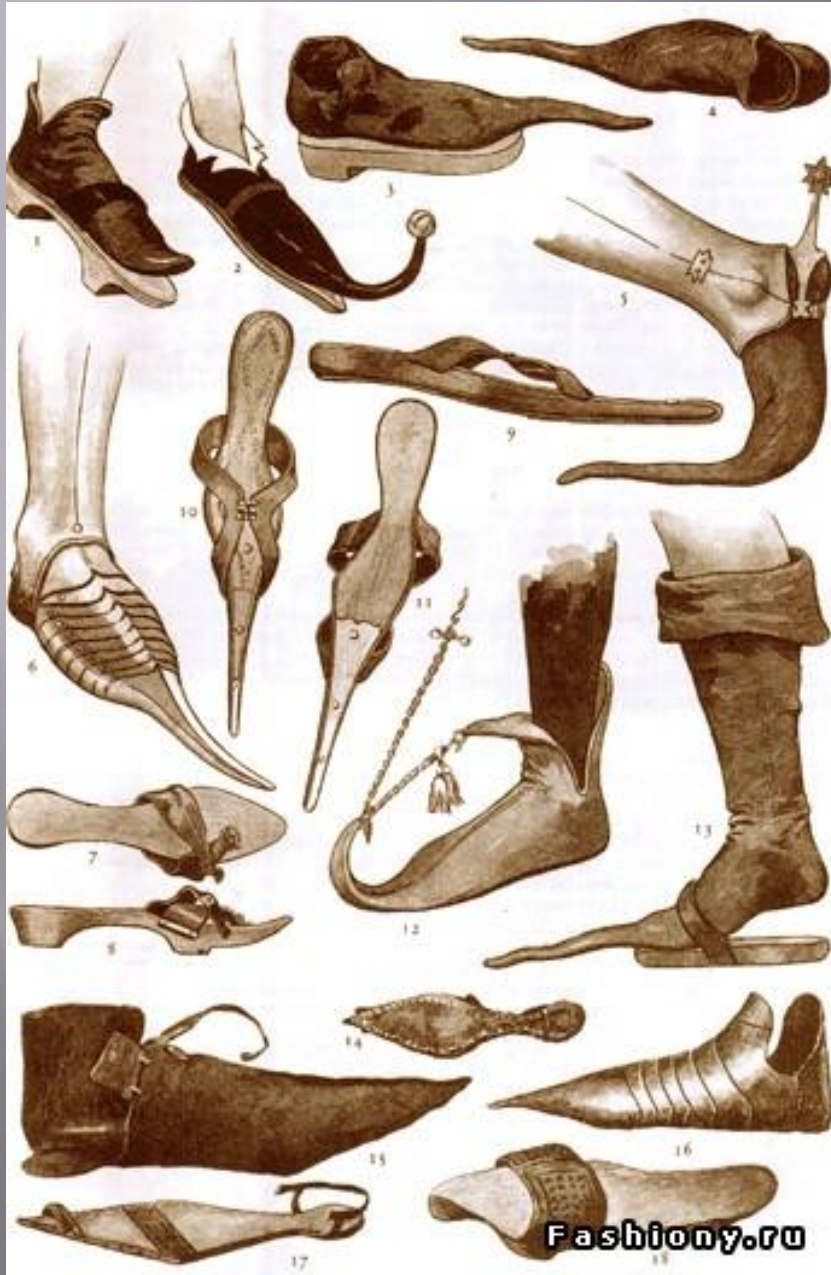












Medieval Europe

the "little hennin"
silk or velvet
wimple of
stiffened gauze-
black velvet
frontlet-
French noble-
1st half
15 th C.



steep
hennin of
brocaded silk-
velvet frontlet-
stiffened gauze
wimple-French
noble-1st half
15 th C.



triple-horned
hennin-
brocaded silk-
gauze wimple-
French-
1st half 15 th C.

steep hennin-
white silk with
gold braid-black
velvet fall-white
gauze drapery-
French queen-
2nd quarter
15 th C.



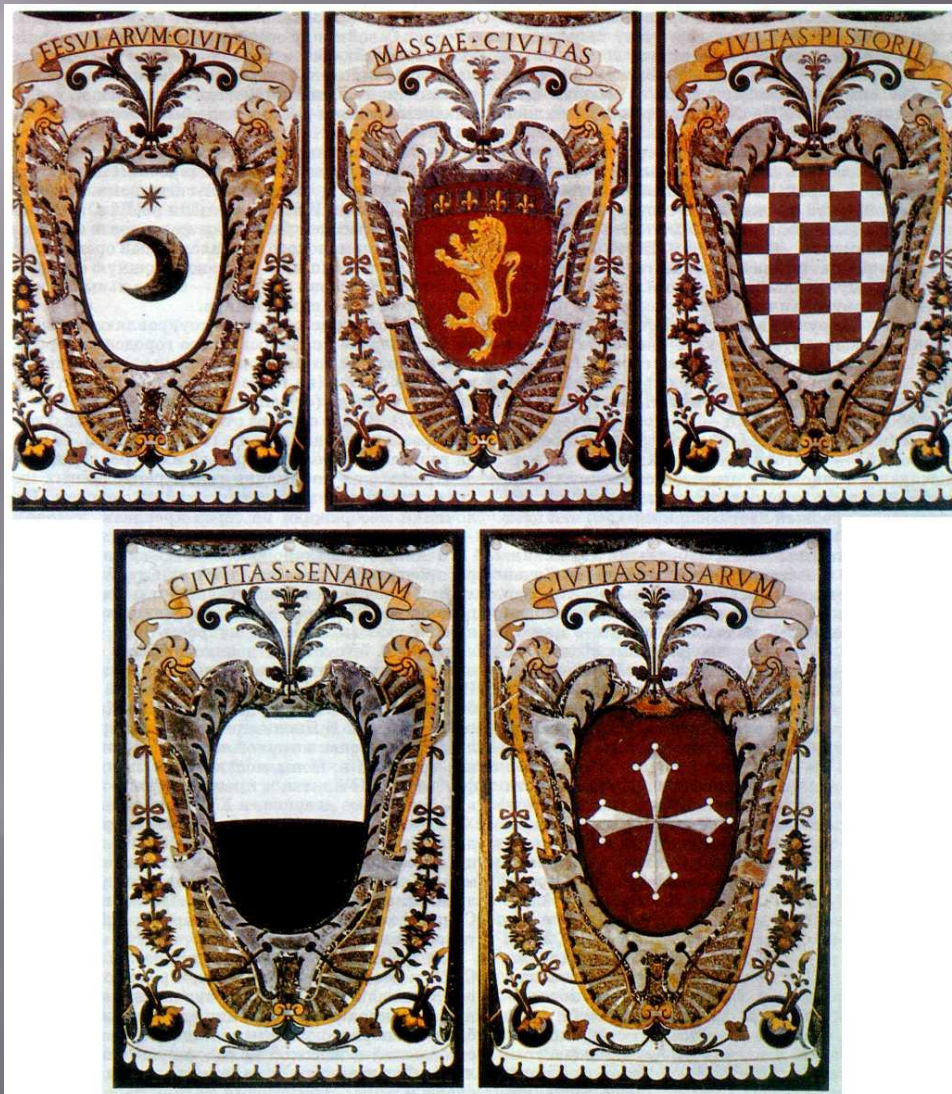
escoffion-
brocaded silk-stuffed
roll and drapery-
gold braid with
pearls-French-
1st half 15 th C.

RTW

Fashiony.ru



Геральдика



СРЕДНЕВЕКОВЫЕ ГЕРБЫ
ЗАПАДНОЙ ЕВРОПЫ



ГЕРОЛЬДЫ

РЫЦАРСКИЕ ГЕРБЫ НА ЩИТАХ

ГЕРБЫ ГОРОДОВ



ААХЕН

ПОТСДАМ

ЛЮБЕК

НЮРНБЕРГ

СТАРГАРД



ГЁТТИНГЕН

КЛАГЕНФУРТ

ВАРШАВА

АЛЬТЕН

СЕНТОНЖ



ГЕРБ XIII ВЕКА

ГЕРБ 1300 ГОДА
(XIV ВЕК)

ГЕРБ КОНЦА XIV ВЕКА

ИТАЛЬЯНСКИЕ ШЛЕМЫ

МАРКИЗ

ГРАФ

ГОРОДСКОЙ
ПАТРИЦИИ

НОБИЛЬ

ГЕРБ ПЕРВОЙ ПОЛОВИНЫ
XV ВЕКА

БРАЧНЫЙ ГЕРБ

ГЕРБ XVI ВЕКА

ГЕРБ XV ВЕКА

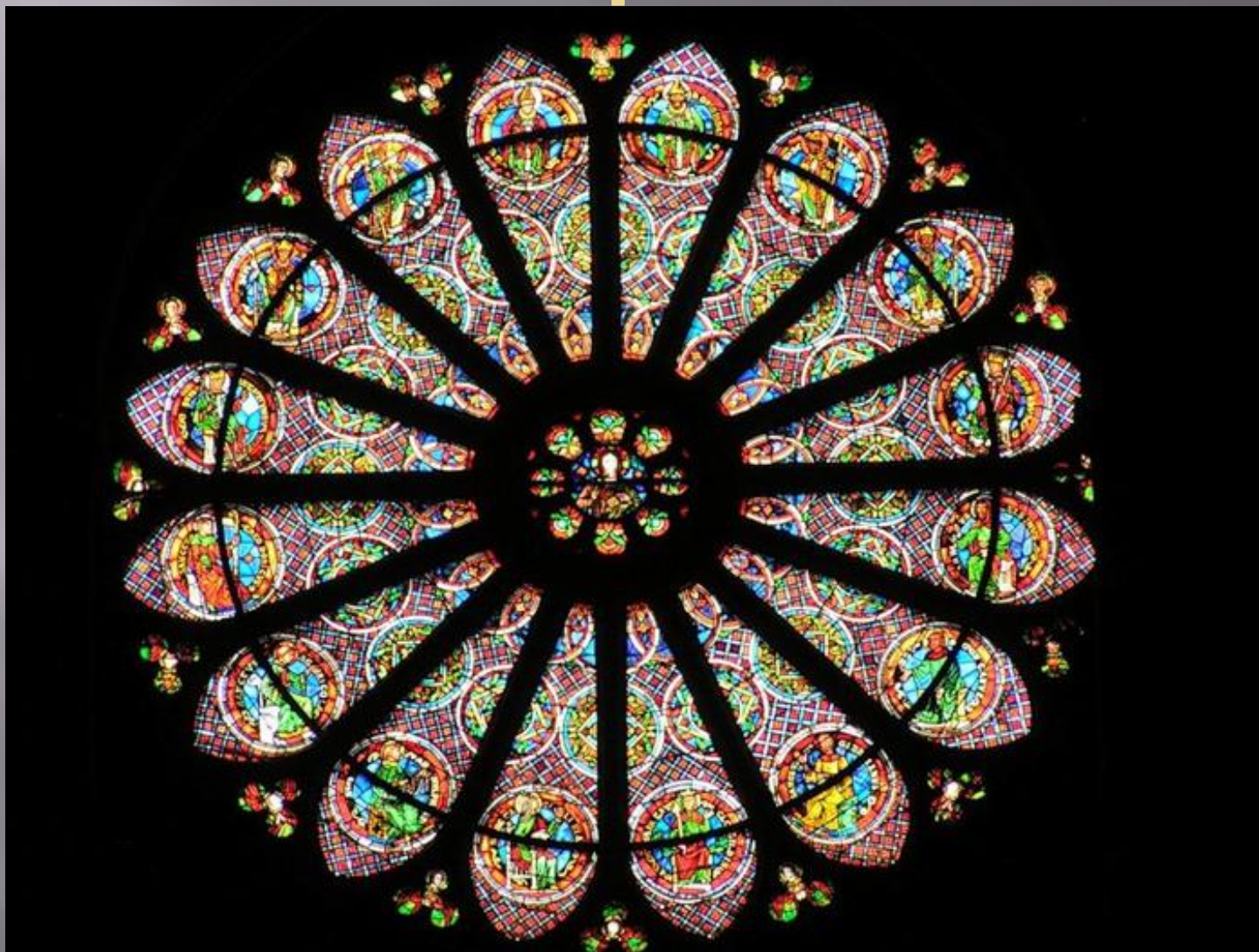
ГЕРБЫ ГЕРМАНСКИХ
ВЛАДЕТЕЛЬНЫХ ДОМОВ

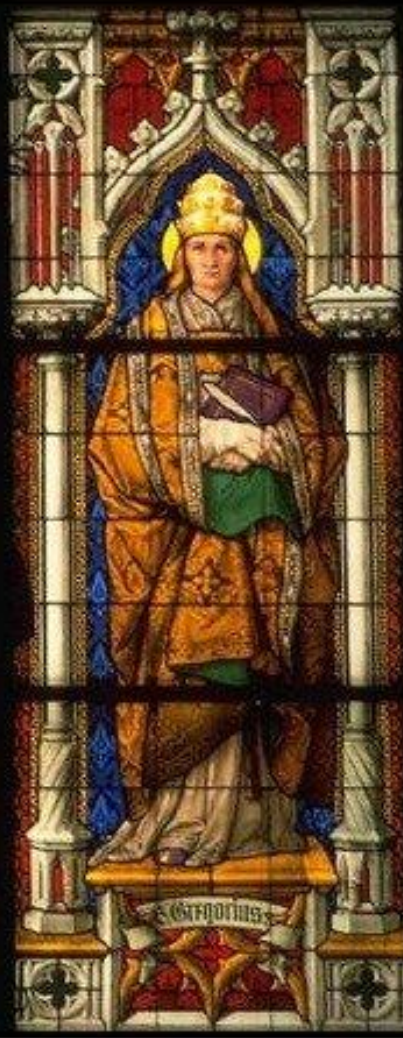
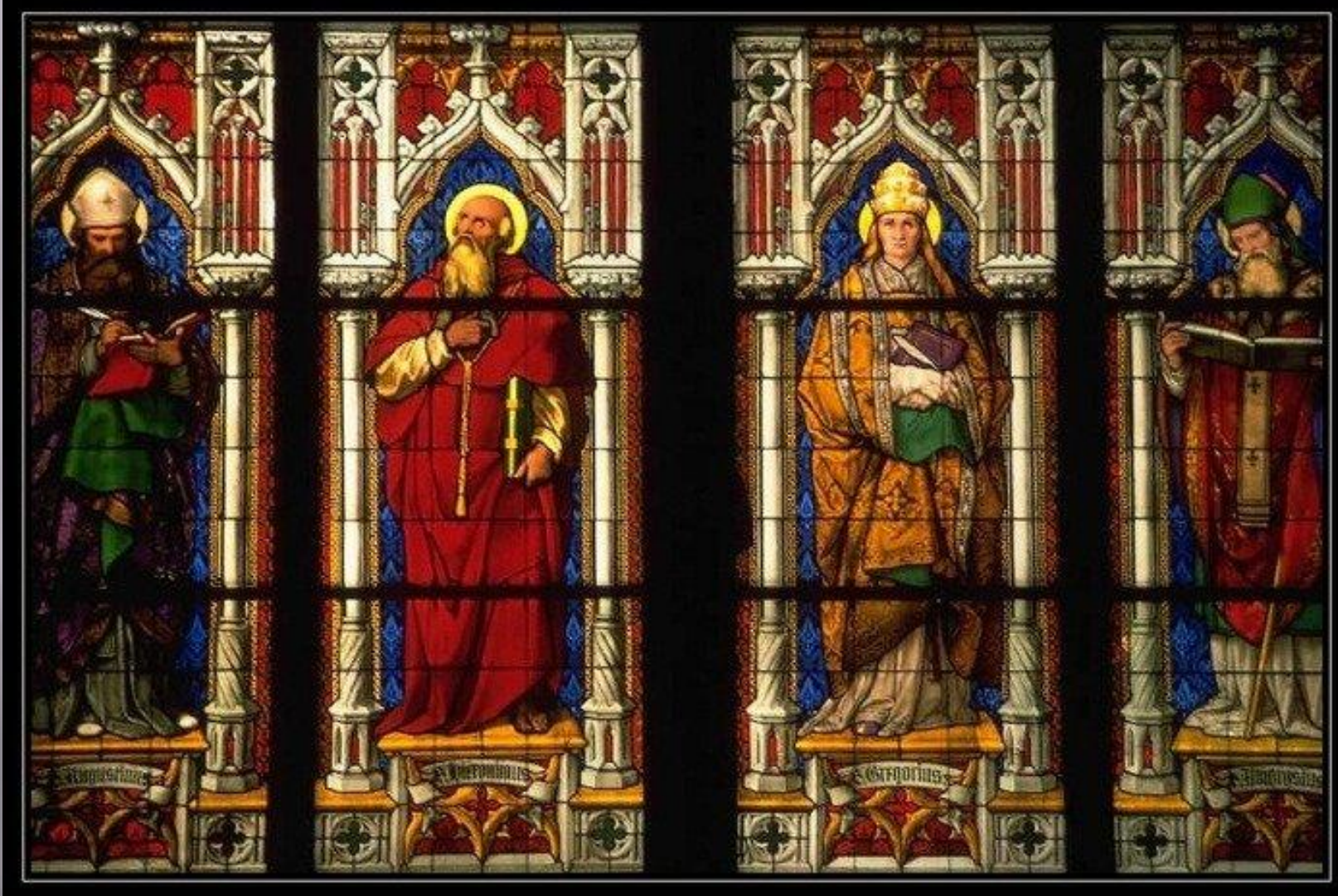
ГЕРБЫ ГЕРМАНСКИХ
ВЛАДЕТЕЛЬНЫХ ДОМОВ

ГЕРБ (ЩИТ) XVIII ВЕКА



Витражи









NOTRE-DAME DU
PÈRE FUEL-SECOURS
RIZTOURNAIS

SCULPTURE PAR M. L. S. S. S. S.
M. L. S. S. S. S. S.

Подводим итоги

- ▣ Что узнали?
- ▣ Чему научились?
- ▣ Какое практическое применение у нашей работы?
- ▣ Оцените удовлетворенность от работы на уроке.