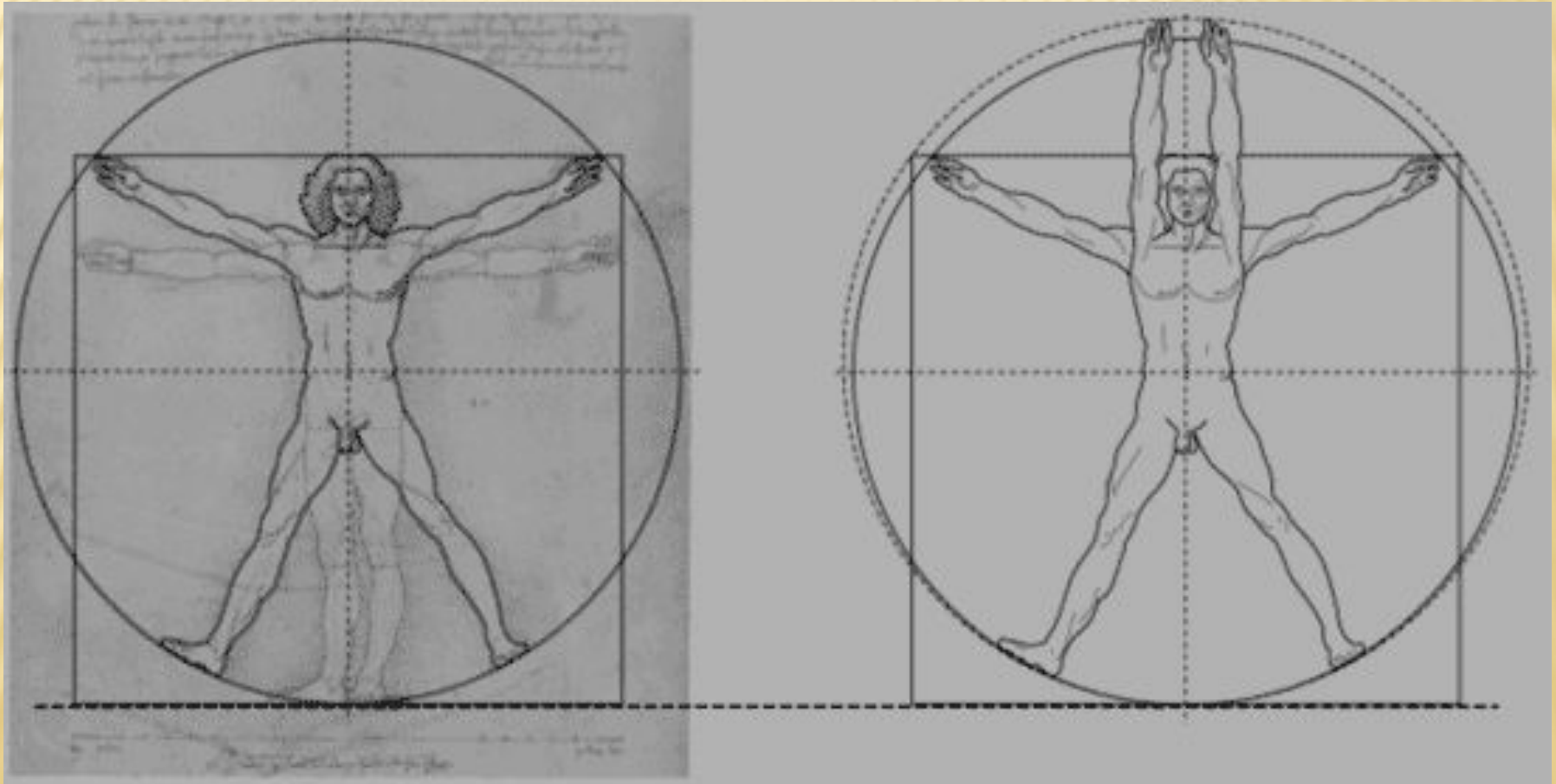


СВЕДЕНИЯ ПО ПЛАСТИЧЕСКОЙ АНАТОМИИ ЧЕЛОВЕКА

**Анатомическое строение
человека (общие сведения по
пластической анатомии
человека)**

ПЛАСТИЧЕСКАЯ АНАТОМИЯ ЧЕЛОВЕКА

– наука о строении внешней формы тела в покое и в движении, наука о пропорциях.



СКЕЛЕТ

является твердой, но вместе с тем подвижной основой фигуры человека. Вместе с мышцами костяк образует подвижные части тела и определяет их форму.

Центральной частью человеческой фигуры является **туловище**.

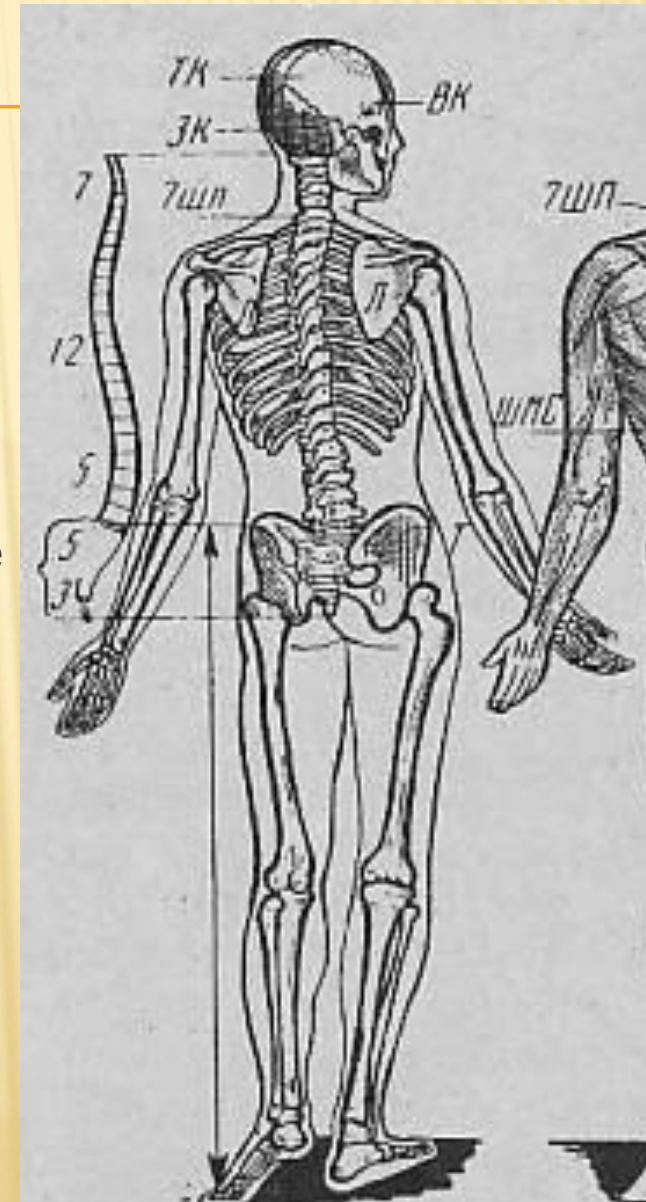
Форма **верхней части** туловища образуется грудной клеткой, напоминающей спереди сплюснутый овал, и лопатками.

Нижняя часть туловища - таз - соединяется с бедренными костями в тазобедренных суставах, которые позволяют двигаться бедрам вперед (сгибания), кнаружи (отведения) и назад (разгибания).

При помощи плечевого сустава **рука** соединяется с плечевым поясом. Над суставом лежит лопаточный выступ. Внизу **плечевая кость** сочленяется с **предплечьем** при помощи локтевого сустава. Кости **кисти** хорошо заметны с тыльной стороны ладони.

Бедро соединяется с **голенью** коленным суставом.

Скелет **стопы** образует свод, опирающийся на землю пяткой и передними концами плюсневых костей, которые сочленяются с фалангами пальцев.



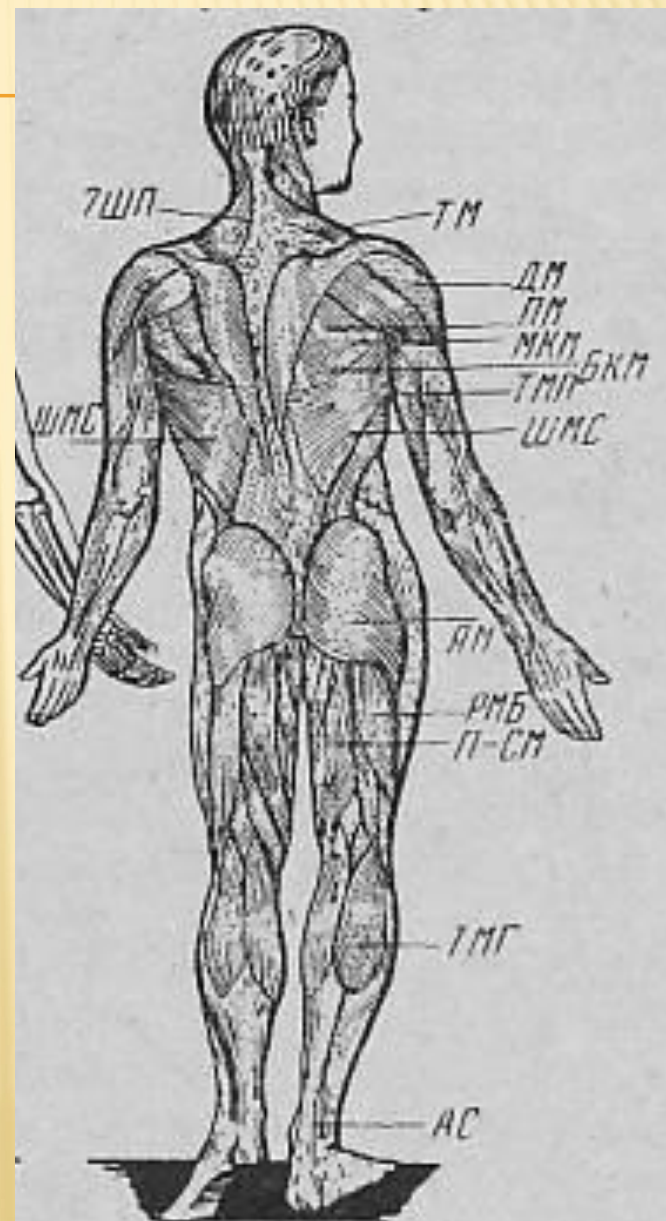
МЫШЦЫ.

■ **Мышцы на животе** прямо стоящей фигуры мышечные массивы вполне симметричны и делятся на правую и левую сторону средней бороздой.

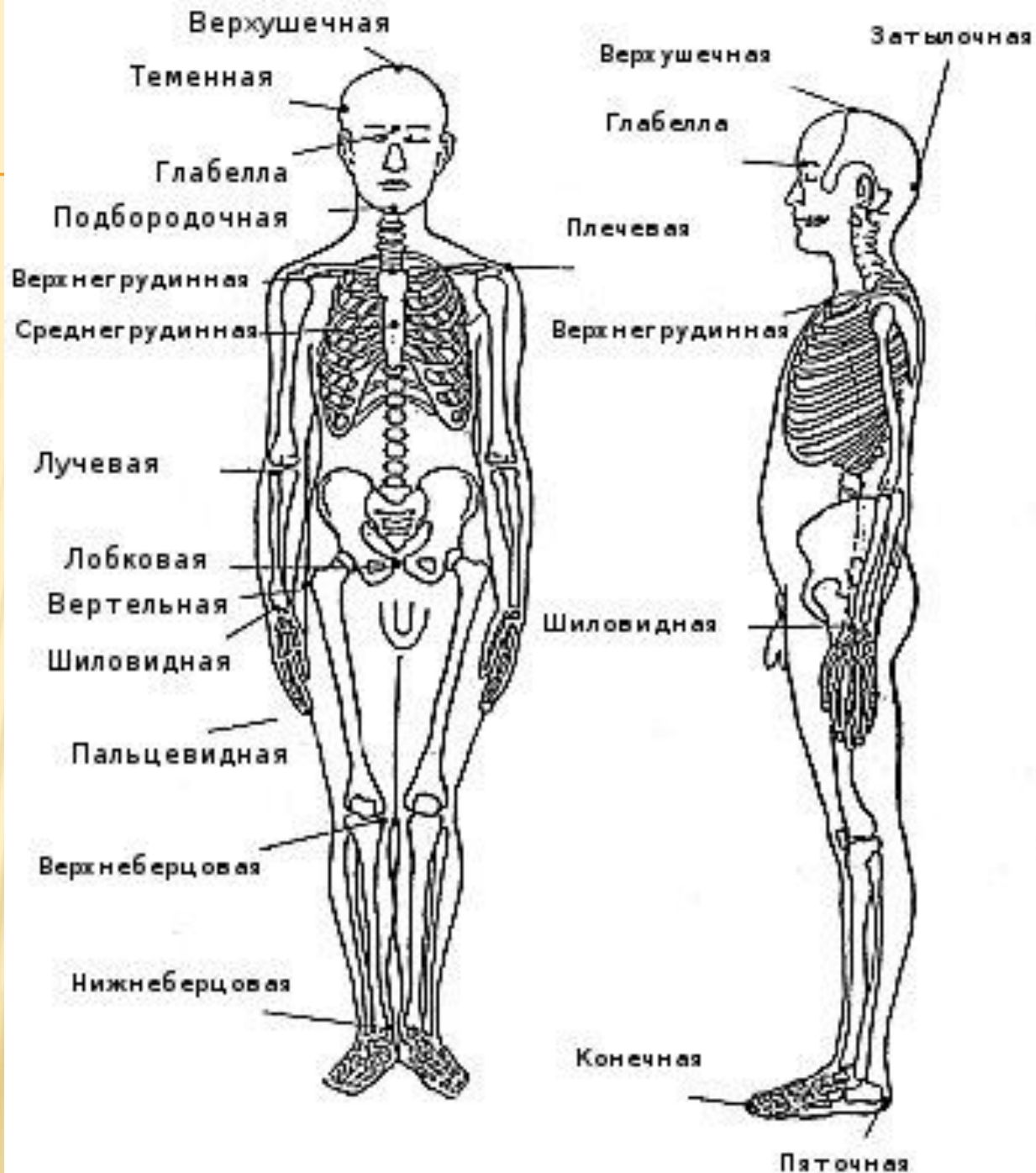
Мышцы бедра состоят из трех основных массивов.

Форму таза образуют две большие мышцы. Одной из них является большая ягодичная мышца. Второй мышцей, образующей форму таза, является средняя ягодичная.

Мышцы плечевого пояса покрывают грудную клетку спереди и сзади.



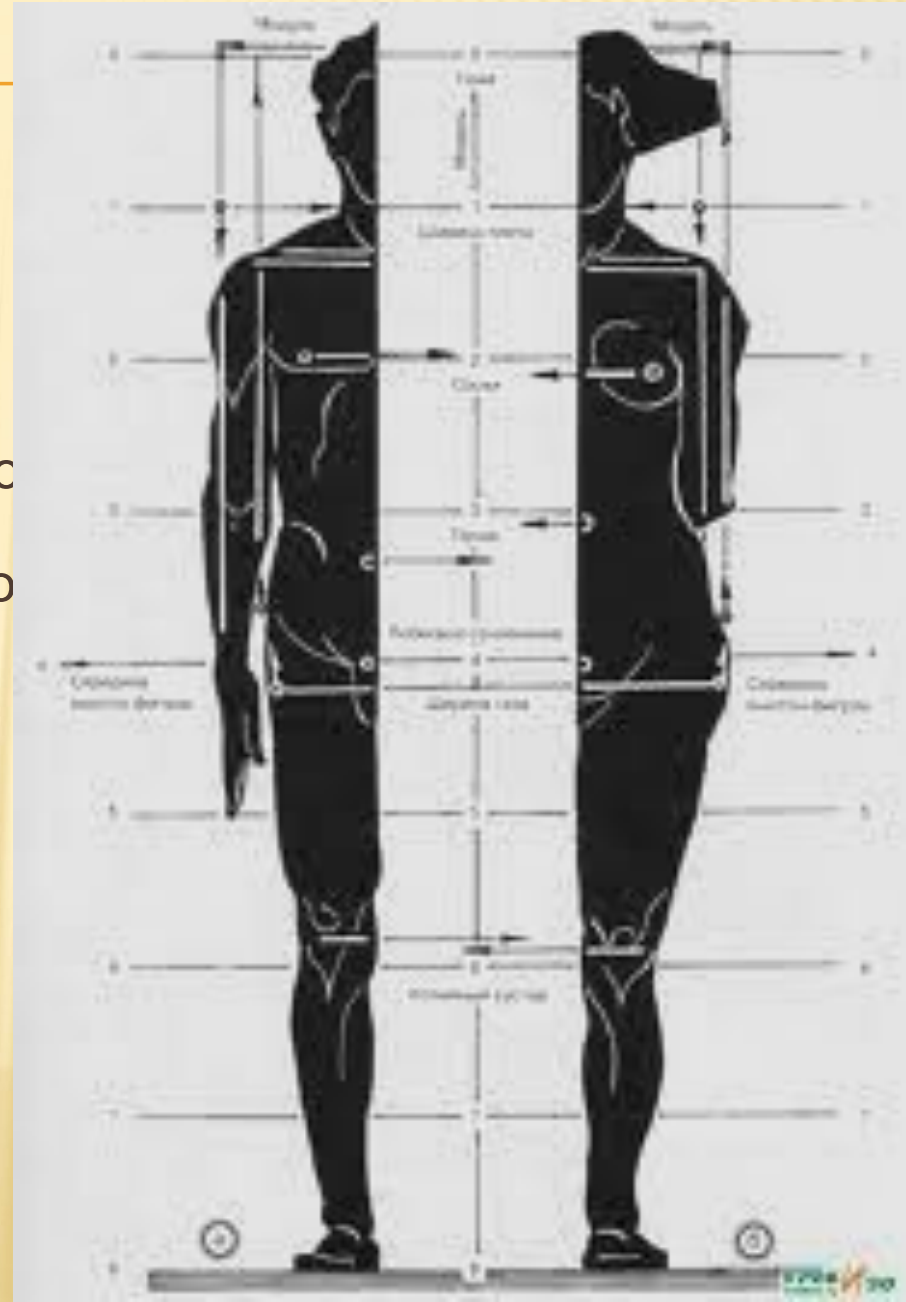
АНАТОМИЧЕСКИЕ ТОЧКИ НА ТЕЛЕ ЧЕЛОВЕКА



УСЛОВНО- ПРОПОРЦИОНАЛЬНАЯ СХЕМА ФИГУРЫ ЧЕЛОВЕКА

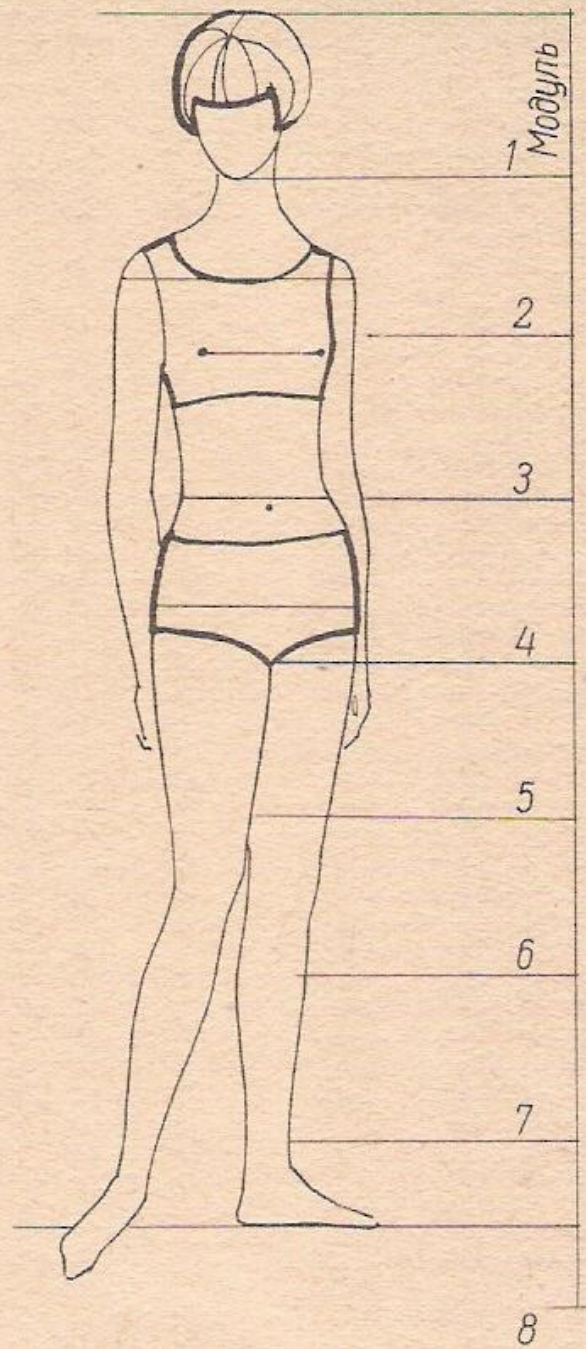
Если разделить высоту фигуры на 8 отрезков, то получим следующие деления:

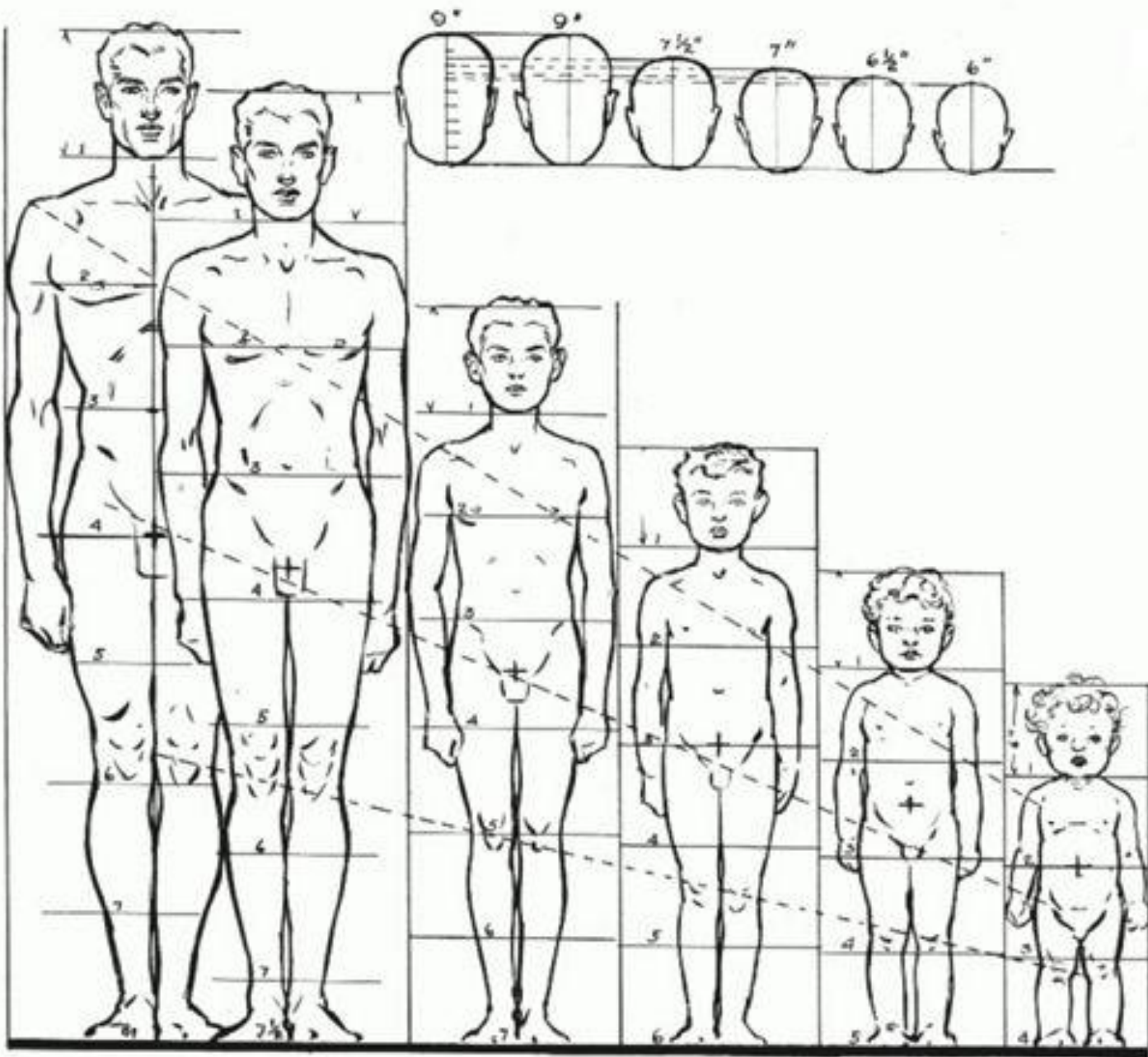
- - **первое** деление - от макушки головы до подбородка;
- - **второе** деление - от подбородка до линии груди;
- - **третье** деление - от линии груди до пупка;
- - **четвертое** деление - от пупка до лобковой кости;
- - **пятое** деление - от лобковой кости до середины бедра;
- - **шестое** деление - от середины бедра до низа коленной чашечки;
- - **седьмое** деление - от низа коленной чашечки до середины голени;
- - **восьмое** деление - от середины голени до основания стопы.



□ Модуль - высота головы.

Высота головы в идеальной фигуре взрослого человека укладывается 8 раз.





ВЫПОЛНИТЬ СХЕМАТИЧЕСКОЕ ПОСТРОЕНИЕ ФИГУРЫ ЧЕЛОВЕКА

