

Социальная мобильность



Вопросы:

- 1. Понятие социальной мобильности.
- 2. Основные типы и виды социальной мобильности.
- 3. «Каналы», «лифты», «барьеры», «фильтры» социальной мобильности.
- 4. Факторы социальной мобильности.
- 5. Следствия социальной мобильности.



Понятие социальной мобильности

Впервые изучение
мобильности начато **П.А.
Сорокиным**

Работы:

«Социальная мобильность»
(1927 г.)

«Социальная и культурная
динамика» (1937-1941)



Понятие социальной мобильности

П.А. Сорокин:

- Социальная мобильность - любой переход индивида или социального объекта (ценности), то есть всего того, что создано или модифицировано человеческой деятельностью, из одной социальной позиции в другую.

**Изменения,
происходящие под
влиянием
капитализма**

перемещения из села в город

**перемещения значительной части
населения с нижних ступеней
социальной лестницы на более высокие**



Понятие социальной мобильности

- **Российская социологическая энциклопедия (под ред. В.Н. Иванова):**

Социальная мобильность – перемещение индивида или социальной группы по ступенькам социальной лестницы.

- **Британский социологический словарь (Н. Аберкромби и др.):**

Социальная мобильность – перемещение индивидов между различными уровнями социальной иерархии, определяемой с точки зрения широких профессиональных или социально-классовых



Характеристики мобильности (П.А. Сорокин)

- **Интенсивность (скорость) мобильности** - количество страт (экономических, профессиональных, политических) которые проходит индивид за определенный период времени, перемещаясь «вверх» или «вниз».
- **Всеобщность мобильности** – число индивидов, меняющих социальные позиции в вертикальном или горизонтальном направлении за определенный промежуток времени.

**абсолютная
(абсолютное число
индивидов)**

**относительная
(пропорция таких
индивидов ко всему
населению)**



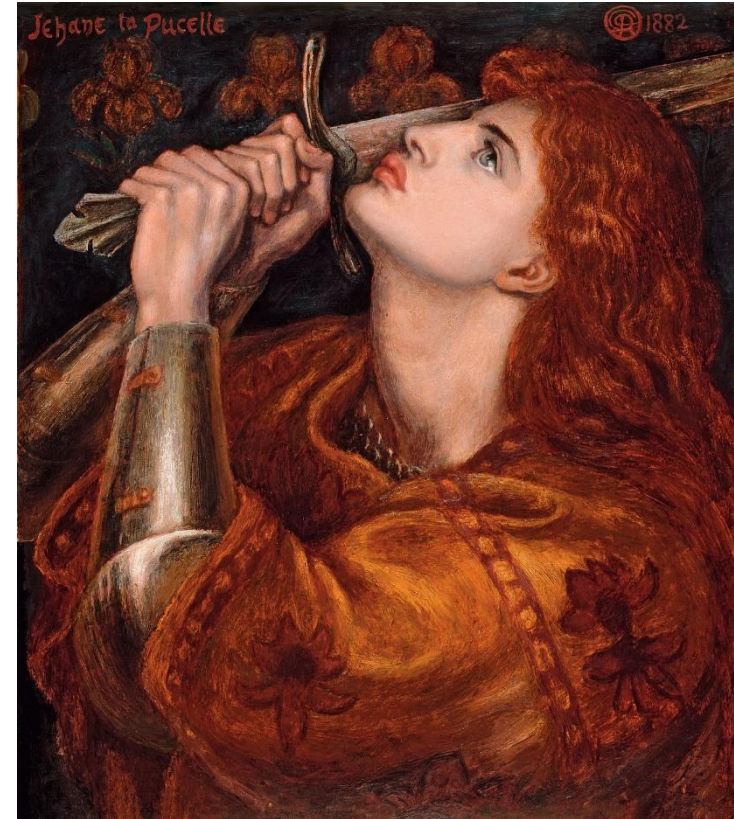
Характеристики мобильности

- **Диапазон мобильности** – количество различных статусов, которые существуют в обществе: чем больше статусов, тем больше у человека возможности переместиться из одного статуса в другой.



Характеристики мобильности (П.А. Сорокин)

- **Цикличность мобильности** – глобальные периоды (циклы) подъема и спада социальной мобильности во всемирной истории.
- Мобильность не возрастает непрерывно.
- Общества не эволюционируют постоянно ко всеобщей открытости.



Данте Габриэль Россетти
Жанна д'Арк



Виды социальной мобильности

Вертикальная мобильность – изменение положения индивида (социальной группы), которое вызывает повышение или понижение его (ее) социального статуса.

1) **восходящая** (социальный подъем – повышение статуса);

2) **нисходящая** (социальный спуск – понижение статуса).

Горизонтальная мобильность – изменение социального положения индивида (социальной группы), которое не приводит к повышению или понижению социального статуса.



Виды социальной мобильности

«Отправляясь в дорогу – запасись хорошей историей»

Географическая мобильность

- 1) внутренний или международный трафик** (путешествия с деловыми или развлекательными целями)
- 2) эмиграция и иммиграция** (по своей воле или вынужденная)
- 3) транснациональная** (возникла в конце XX в.; «свойственная людям, для которых пересечение границ ничего не значит, поскольку их существование не связано с каким-то конкретным местом или страной» Э.Хобсбаум)



Виды социальной мобильности: межпоколенная и внутривоколенная

Межпоколенная (интергенерационная) мобильность определяется сравнением социального статуса родителей и их детей в определенный момент карьеры тех и других.

- социальные перемещения между разными поколениями
- отражает долговременные тенденции развития общества



Виды социальной мобильности: межпоколенная и внутрипоколенная

- **Внутрипоколенная (интрагенерационная) мобильность** предполагает сравнение социального статуса личности в течение продолжительного времени.
- социальные перемещения внутри одного поколения
- являются показателем влияния на общество краткосрочных социальных и экономических изменений
- жизненный путь поколения, прохождение им через жизненные циклы развития



Виды социальной мобильности

- **Индивидуальная** - социальные перемещения одного человека.
- **Групповая** – социальные перемещения группы людей.



Виды социальной мобильности

- **Стихийная мобильность** – осуществляется без целенаправленного управления со стороны властных органов.
- **Организованная мобильность** – управляется государством, властными органами.

вынужденная

добровольная



Виды социальной мобильности

- **Структурная мобильность** – вызвана изменениями в структуре народного хозяйства и происходит помимо воли и сознания отдельных индивидов.



«Каналы», «лифты», «барьеры», «фильтры» социальной мобильности

- **Каналы социальной мобильности** – механизмы, по которым осуществляется перемещение индивидов и групп из одной социальной страты в другую.
- **Социальный институты:** армия, церковь, семья, образование, собственность, различные политические, экономические, профессиональные организации.



«Каналы», «лифты», «барьеры», «фильтры» социальной мобильности

- **Лифт социальной мобильности** – механизм, который позволяет отдельным индивидам или их группам подниматься на более высокие (низкие) уровни социальной иерархии.
- **Барьер социальной мобильности** – препятствие, не позволяющее индивидам или группам осуществить вертикальную (восходящую) или горизонтальную мобильность.



«Каналы», «лифты», «барьеры», «фильтры» социальной мобильности

- **Социальные фильтры** («социальное сито») – это институты, ограничивающие доступ к восходящей вертикальной мобильности для того, чтобы на высшие уровни социальной иерархии попадали наиболее достойные члены общества.
- **Социальный фильтр** – механизм, позволяющий тестировать и отбирать способности и знания, необходимые для выполнения различных функций, а также распределять индивидов по позициям, предполагающим выполнение этих функций.
- **Принцип селекции**



Факторы социальной мобильности

- Особенности социальной структуры: открытые и закрытые общества
- Развитие науки и техники
- Экономическое развитие
- Войны и революции
- Каналы мобильности
- Уровень рождаемости
- Социально-демографические характеристики людей
- Личные усилия, устремления людей, мотивации их деятельности



Источники мобильности

Джон Голдторп:

Структурная мобильность:

- мобильность, которая является не столько следствием индивидуального пересечения существующих границ, а сколько того, что сами границы меняют конфигурацию
- изменение социальных групп в размерах под влиянием развития технологий
- общий тренд мобильности – тренд вверх



Источники мобильности

Флюидная мобильность:

- это абсолютная частота пересечения границы
- игра с нулевой суммой: ровно столько, сколько поднялось вверх, должно спуститься вниз
- некоторое увеличение во флюидной мобильности



Источники флюидной мобильности

Социологические теории

**Социальное (семейное)
наследование – наследование
классовой позиции:**

- передача собственности детям по завещанию
- вклад в образование
- наследование образа жизни
- профессиональное наследование
(Дж. Голдтроп)

Социальная психология

**Наследование генетического
материала:**

«эффекты интеллекта»: в
значительной мере интеллект
наследуется генетически



Следствия социальной мобильности

Влияние мобильности на социальное неравенство: точки зрения:

- крупномасштабная мобильность приводит к разрушению классовой структуры и делает общество более однородным
- индивиды, пытающиеся повысить или сохранить свое положение, укрепляют классовую систему (поскольку они должны быть заинтересованы в углублении классовых различий)
- классовые различия можно ослабить, но не за счет индивидуальной мобильности, а путем достижения социального и экономического равенства



Следствия социальной мобильности

Положительные следствия:

- более полное раскрытие творческого потенциала индивида
- социокультурное и экономическое развитие
- снижение потенциала социального напряжения и конфликтов



Следствия социальной мобильности

Отрицательные следствия:

- статусная нестабильность
- напряжение при принятии новых социальных ролей
- разрыв связей в первичных группах
- проблемы нисходящей мобильности:
социальные и физические болезни;
социальная инклюзия; потеря работы и т.п.

