

Вегетативные ядра в ЦНС. Высшие вегетативные центры.

Выполнила студентка РГСУ

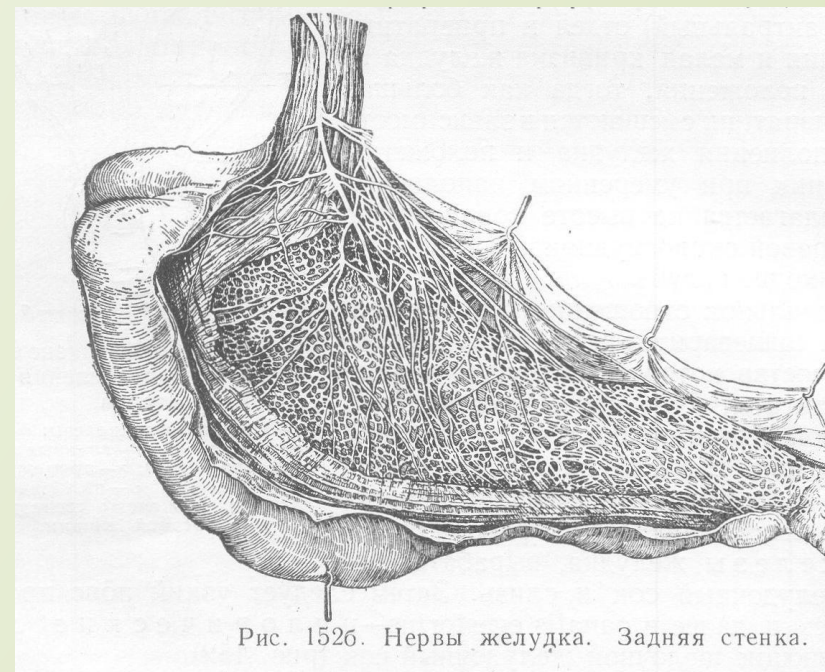
1 курса специальности
«психология» 2 группы

Коновалова Алиса Максимовна
Преподаватель: Душевин Г.В.

▣ **Вегетативная нервная система** — отдел нервной системы, регулирующий деятельность внутренних органов, желёз внутренней и внешней секреции, кровеносных и лимфатических сосудов.

Симпатическая **Метасимпатическая** **Парасимпатическая**

комплекс интрамуральных ганглиев и соединяющих их нервов, а также отдельные нейроны и их отростки, расположенные в стенках внутренних органов, которые обладают сократительной активностью.

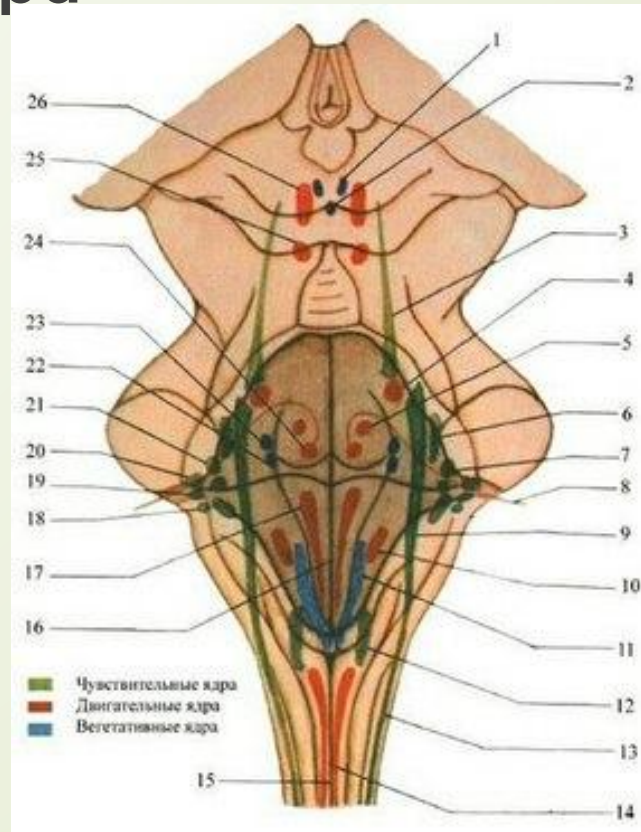
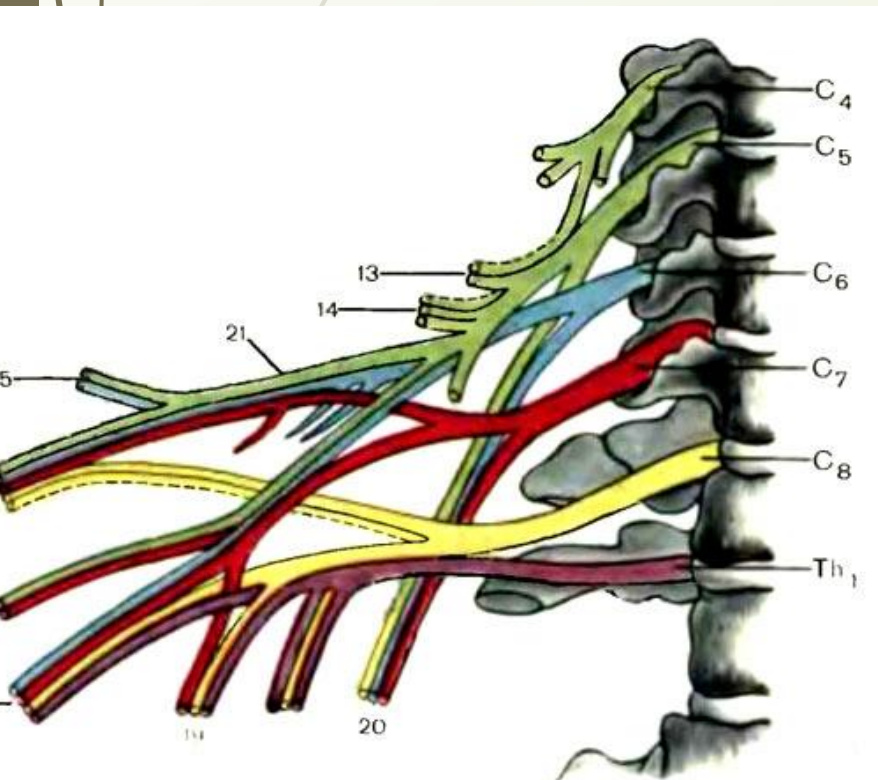


Симпатическая и Парасимпатическая

Центральная

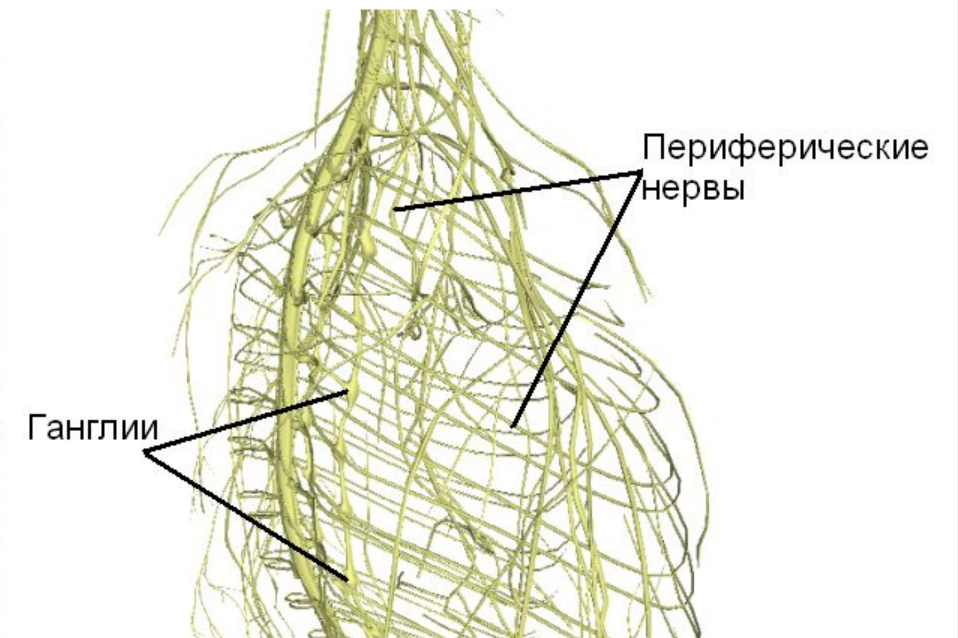
Тела нейронов

Вегетативные Ядра



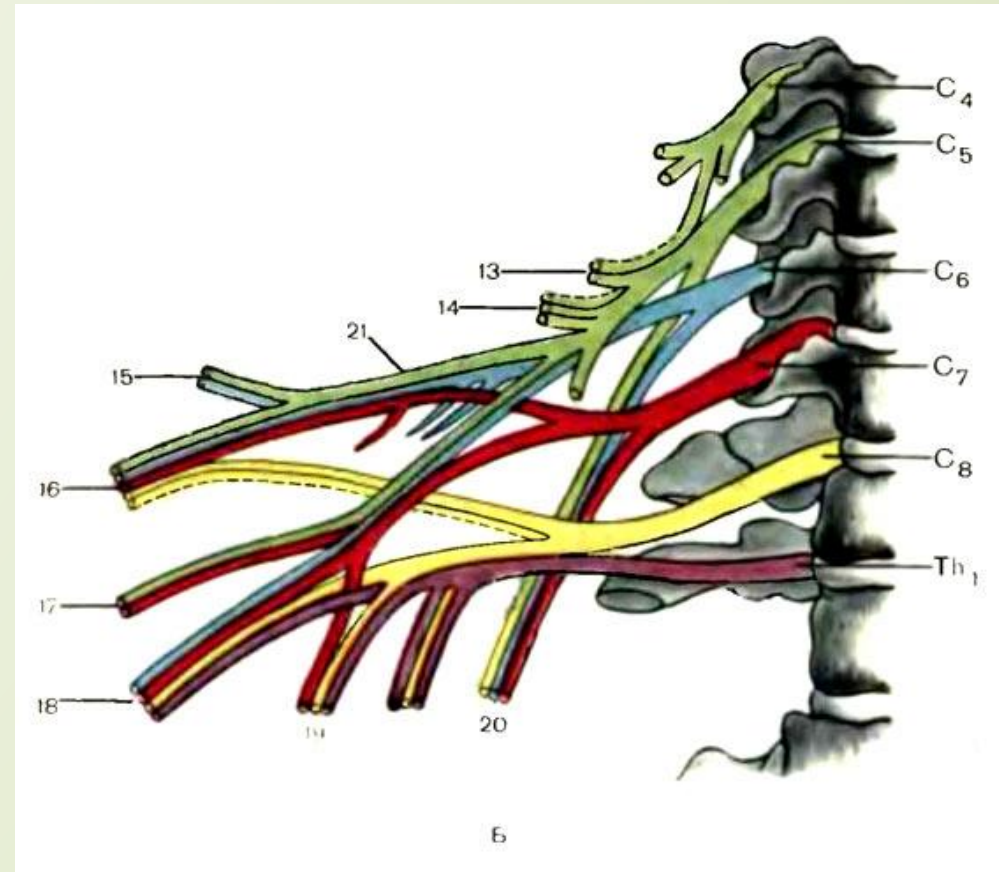
Периферическая

Отходящие от ядер
волокна, вегетативные
ганглии, лежащие за
пределами ЦНС



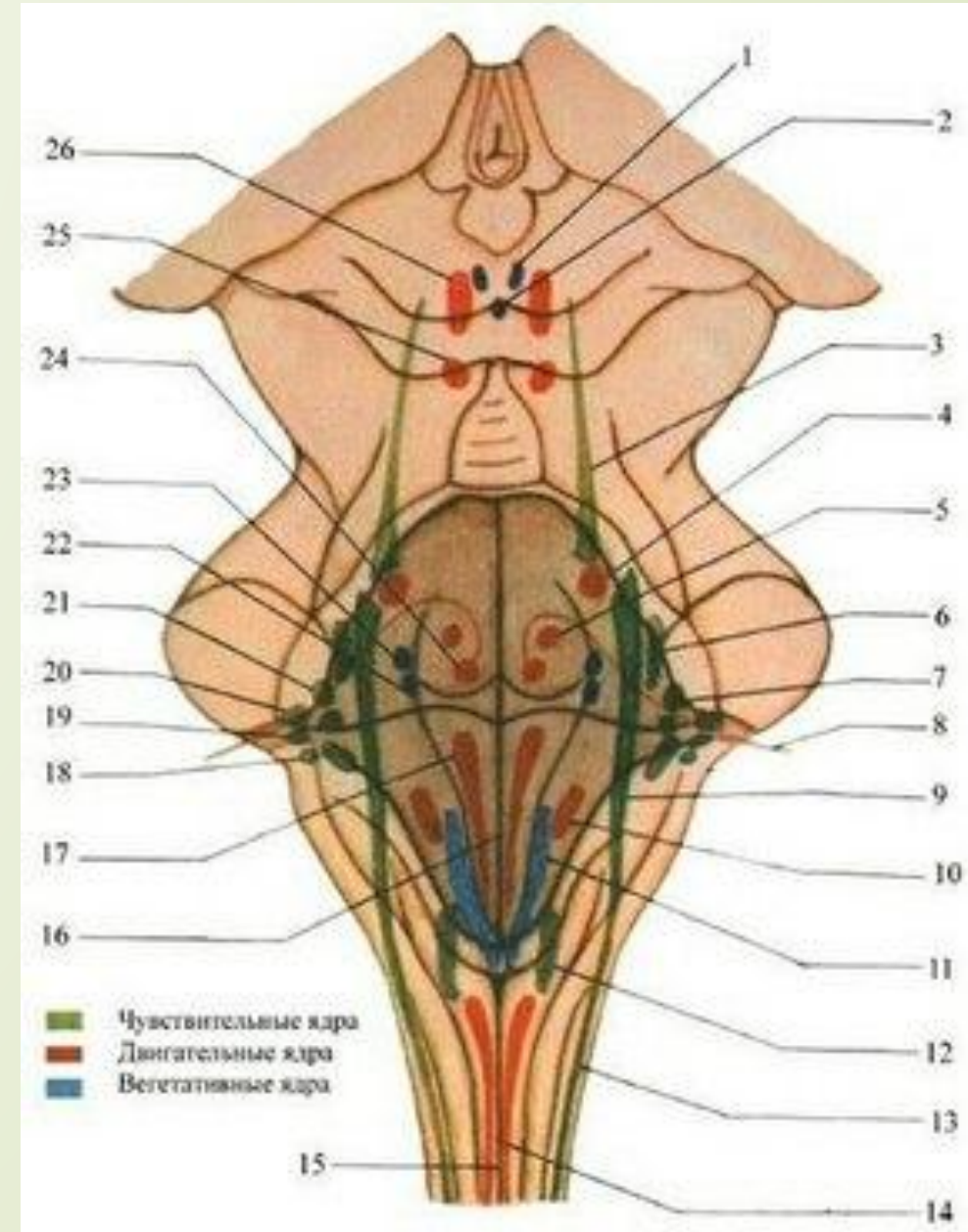
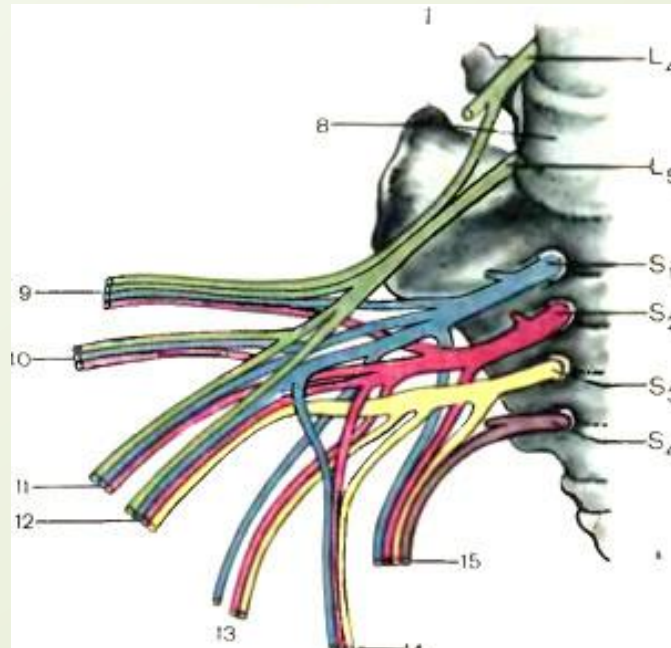
Симпатические ядра

Расположены в спинном мозге. Отходящие от него нервные волокна заканчиваются за пределами спинного мозга в симпатических узлах, от которых берут начало нервные волокна. Эти волокна подходят ко всем органам.



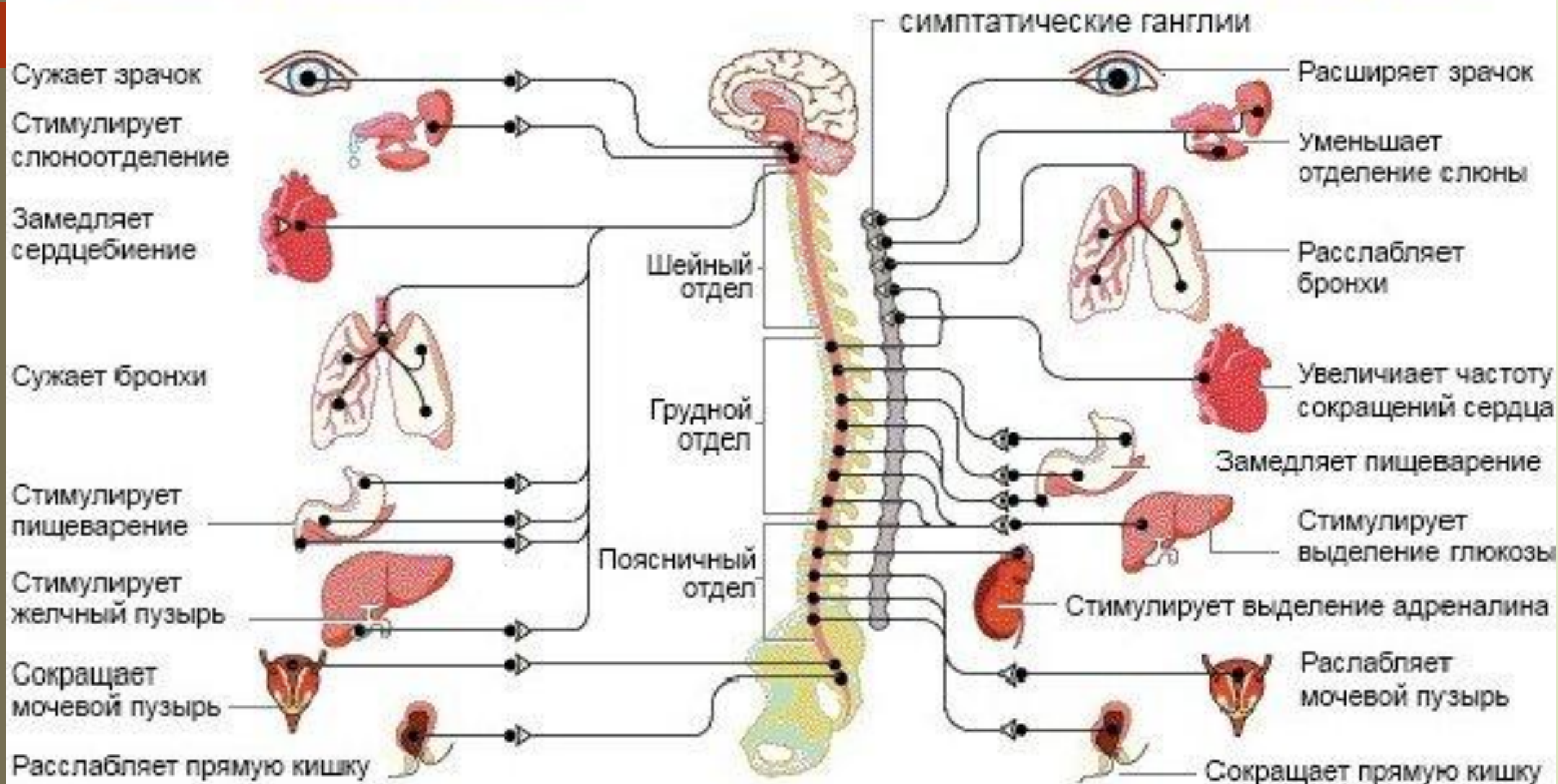
Парасимпатические ядра

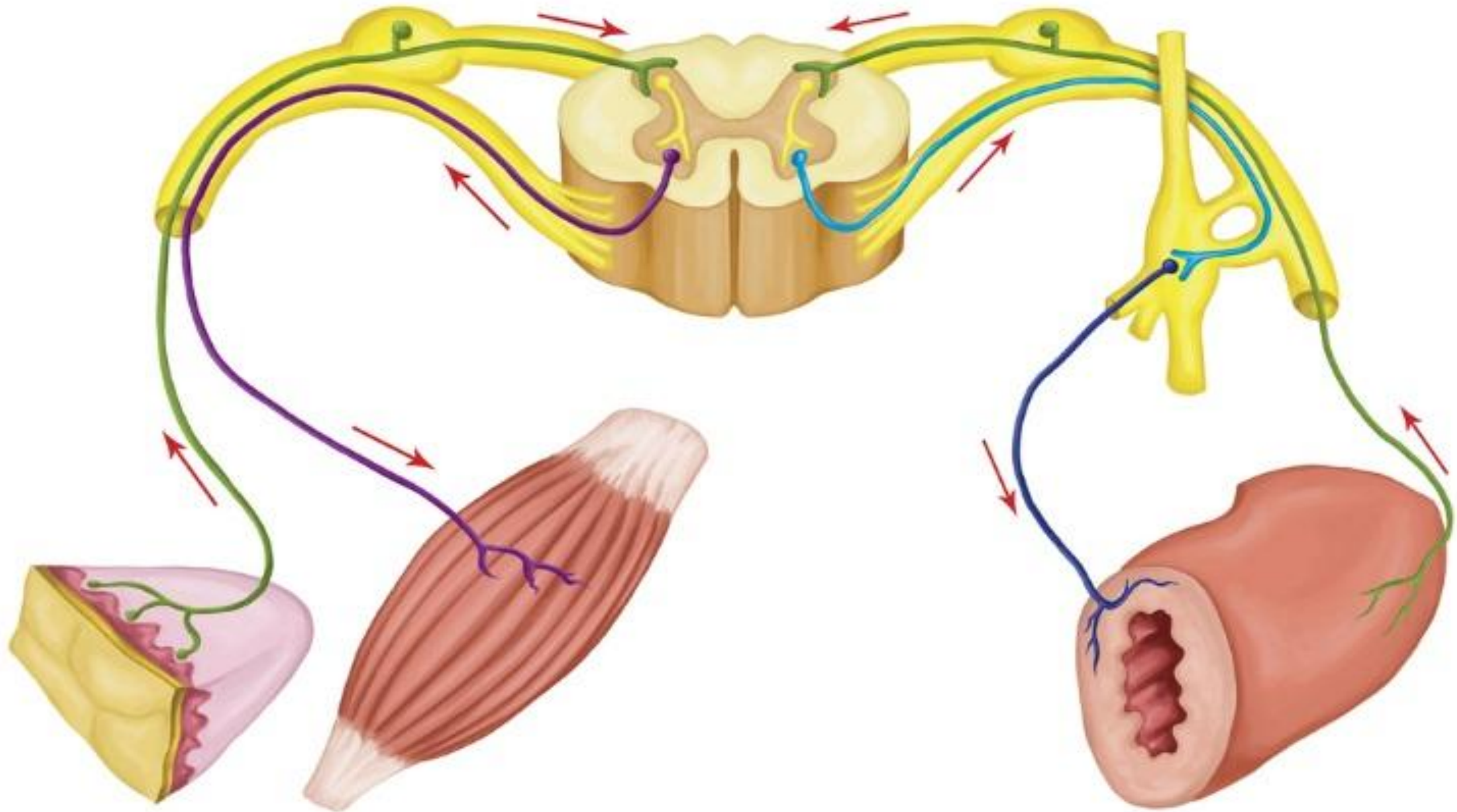
Лежат в среднем и продолговатом мозге и в крестцовой части спинного мозга. Нервные волокна от ядер продолговатого мозга входят в состав блуждающих нервов. От ядер крестцовой части нервные волокна идут к кишечнику, органам выделения.



Парасимпатический отдел

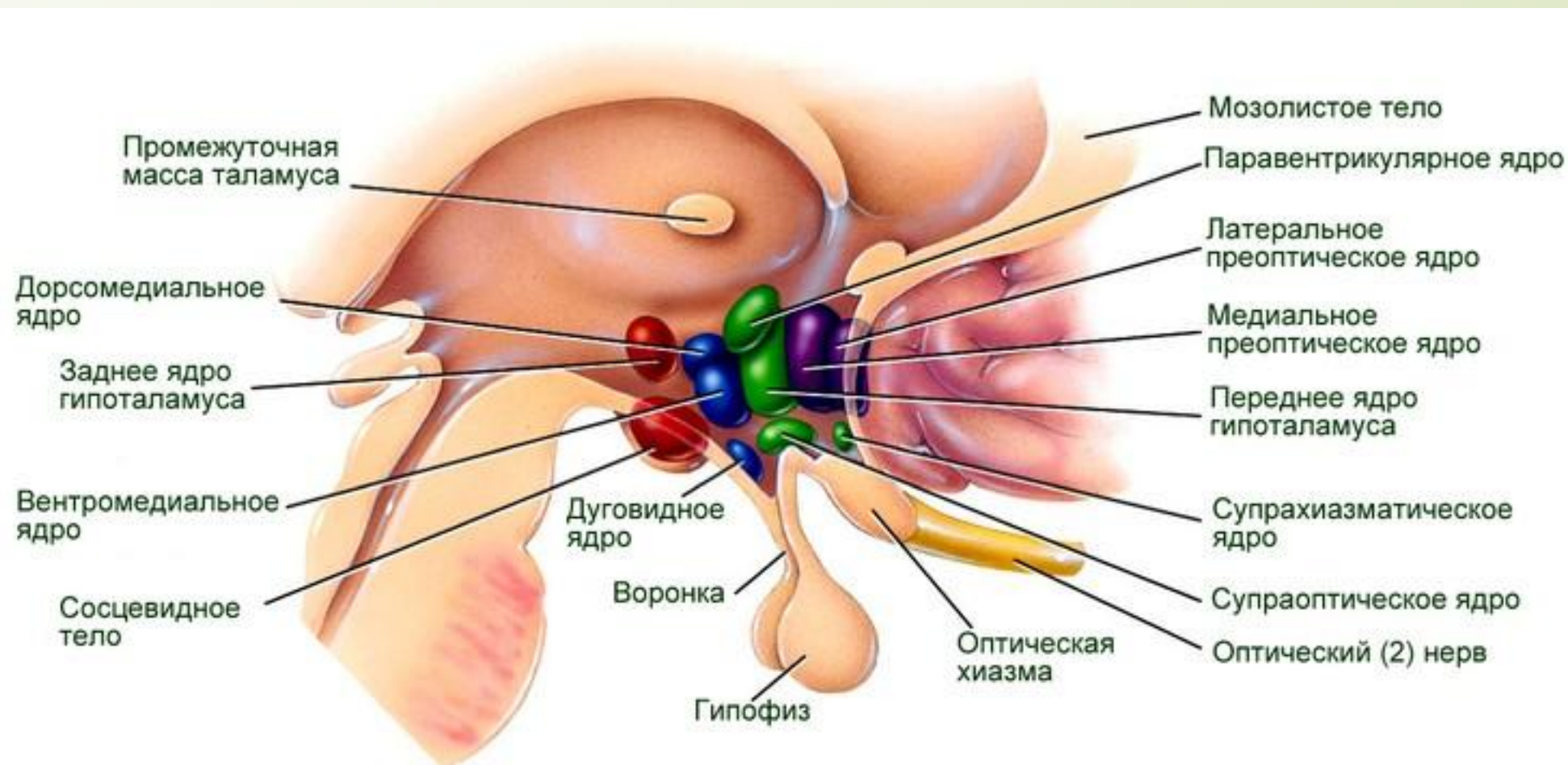
Симпатический отдел

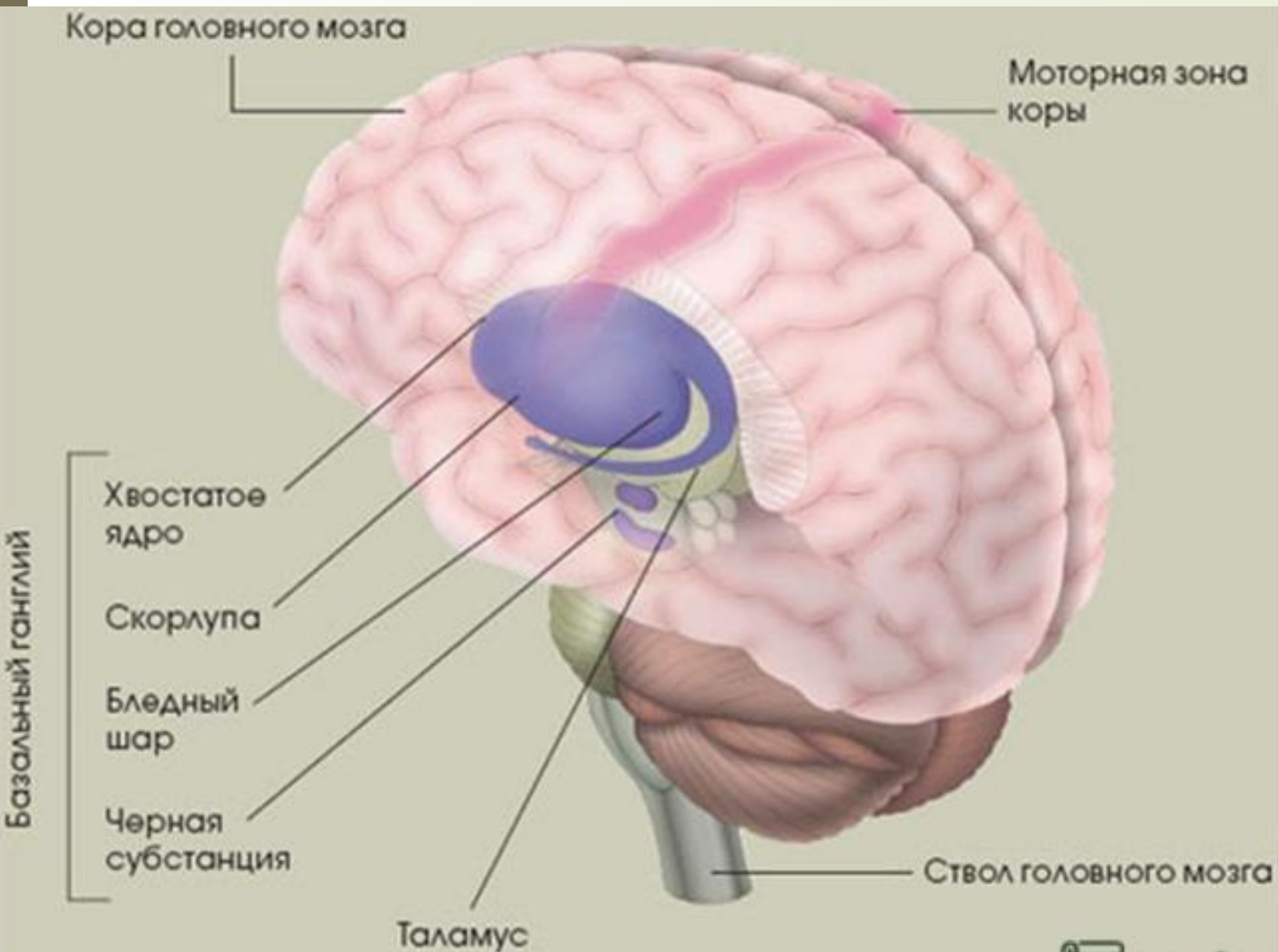




- **Высшие вегетативные центры** - центры, расположенные в различных отделах головного мозга и управляющие вегетативными рефлекторными механизмами спинного мозга.

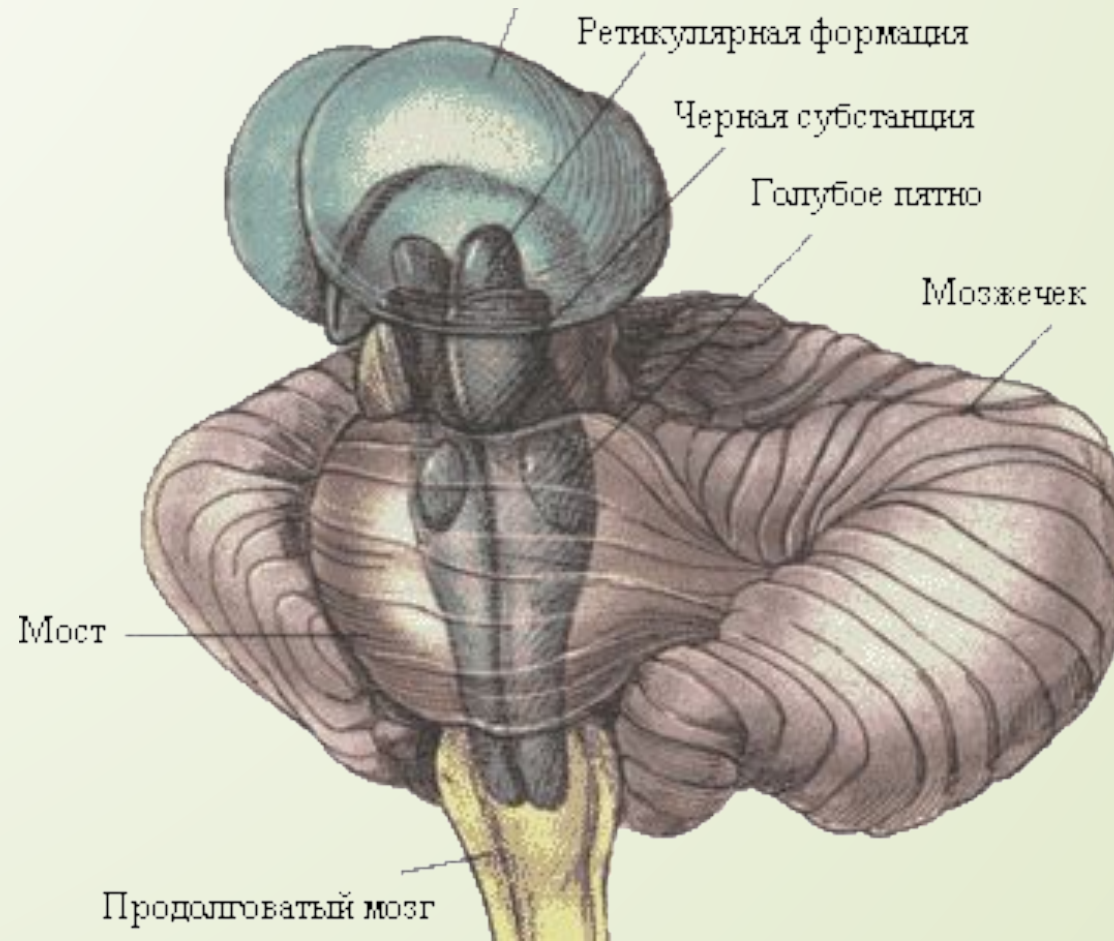
Локализация: Гипоталамус



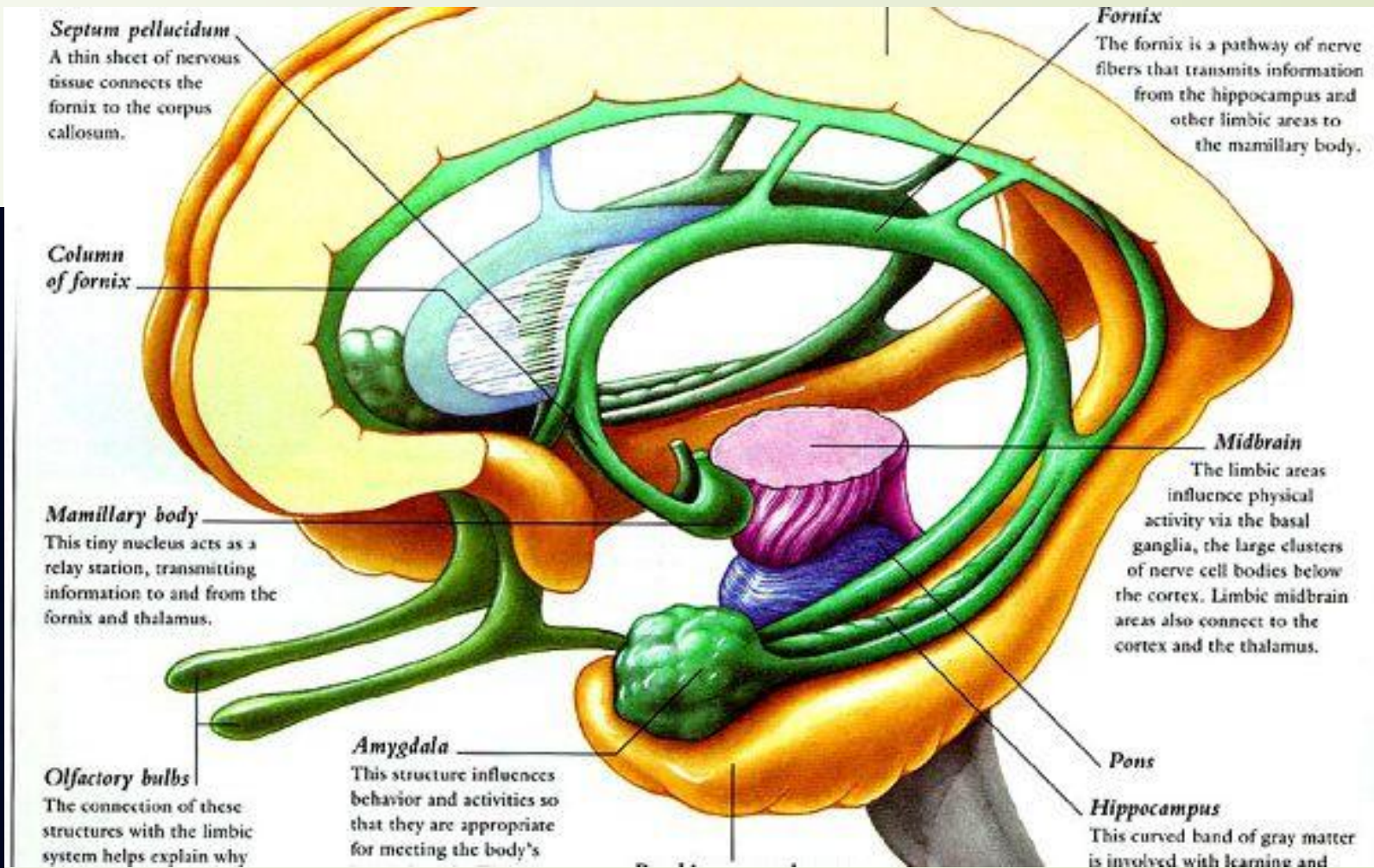


Полосатое тело — анатомическая структура конечного мозга, относящаяся к базальным ядрам полушарий головного мозга.

□ **Ретикулярная формация** - это совокупность клеток, клеточных скоплений и нервных волокон, расположенных на всем протяжении ствола мозга (продолговатый мозг, мост, средний и промежуточный мозг) и в центральных отделах спинного мозга.



Мозжечок



Лимбическая система