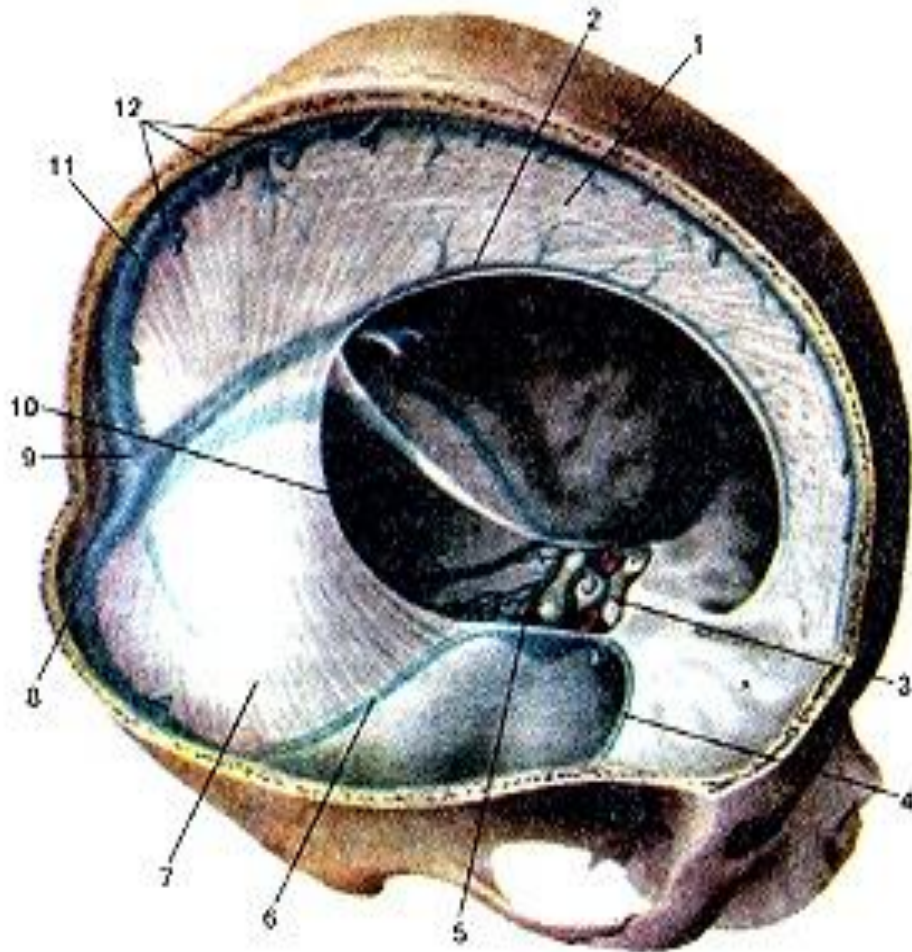


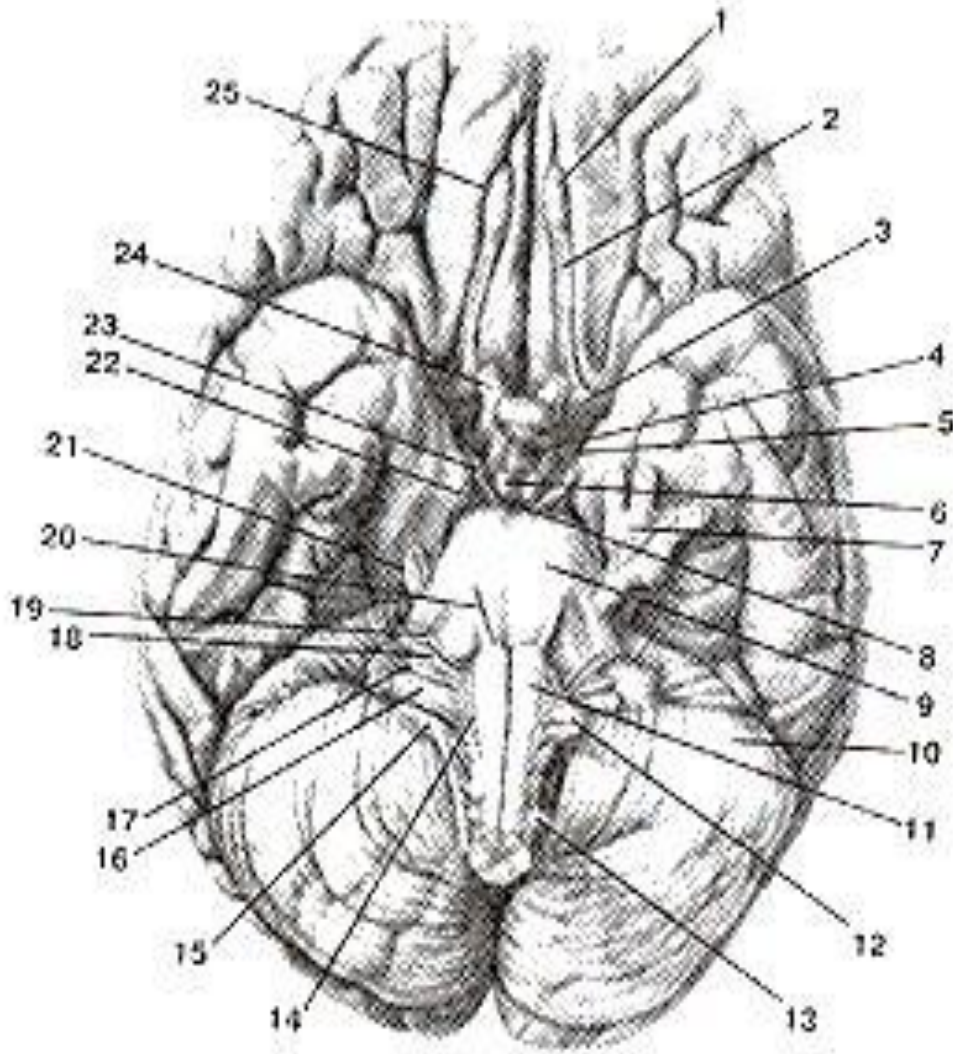
# Анатомия ЦНС



## Твердая оболочка головного мозга (*dura mater encephali*). Синусы твердой оболочки.

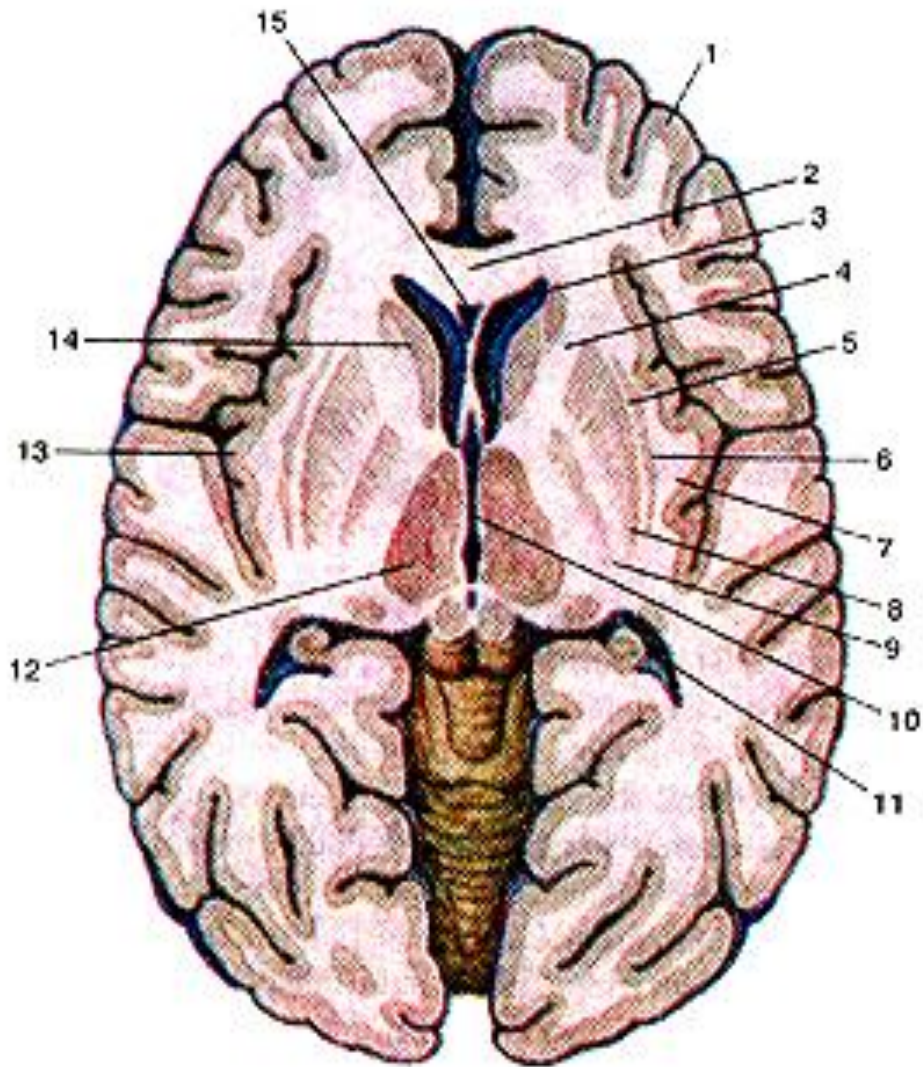
1-серп большого мозга; 2-нижний сагиттальный синус; 3-передний межпешеристый синус; 4-клиновидно-теменной синус; 5-задний межпешеристый синус; 6-верхний каменистый синус; 7-намет мозжечка; 8-поперечный синус; 9-синусный сток; 10-сигмовидный синус; 11-верхний сагиттальный синус; 12-устья верхних мозговых вен.

**Нижняя поверхность  
(основание) головного мозга  
и  
места выхода корешков  
черепных нервов.**



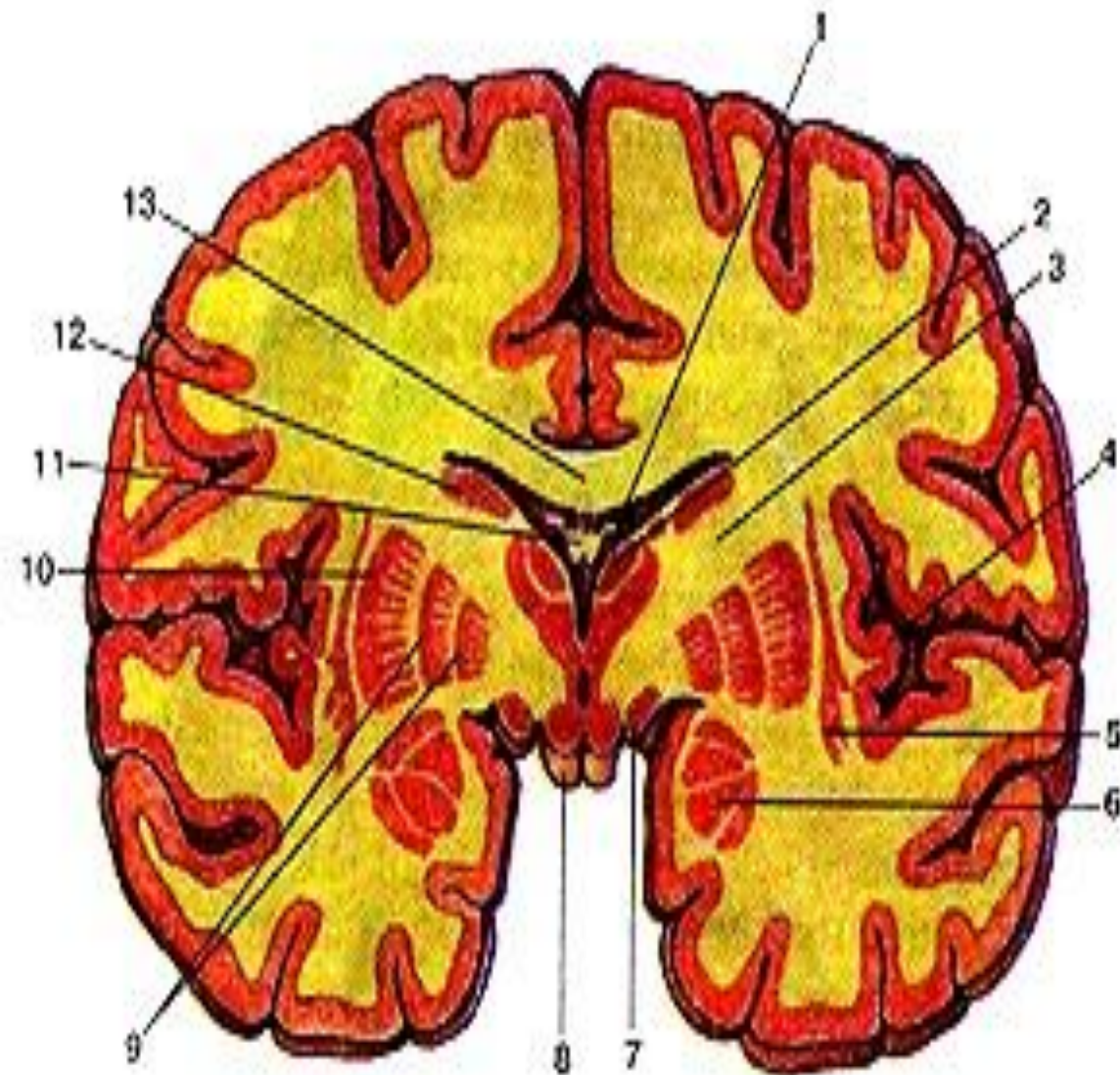
**1-обонятельная луковица; 2-обонятельный тракт; 3-передне (продырявленное) вещество; 4-серый бугор; 5-зрительный тракт 6-сосцевидные тела; 7-тройничный узел; 8-заднее продырявленное вещество; 9-мост; 10-мозжечок; 11-пирамида; 12-олива 13-спинномозговой нерв; 14-подъя)ычный нерв; 15-добавочны нервы; 16-блуждающий нерв; 17-языкоглоточный нерв; 18-пред верно-улитковый нерв; 19-лицевой нерв; 20-отводящий нерв 21-тройничный нерв; 22-блоковый нерв; 23-глазодвигательны( нерв; 24-**





**Базальные (подкорковые) узлы (nuclei basales) и внутренняя капсула (capsula interna) на горизонтальном разрезе головного мозга. Вид сверху**

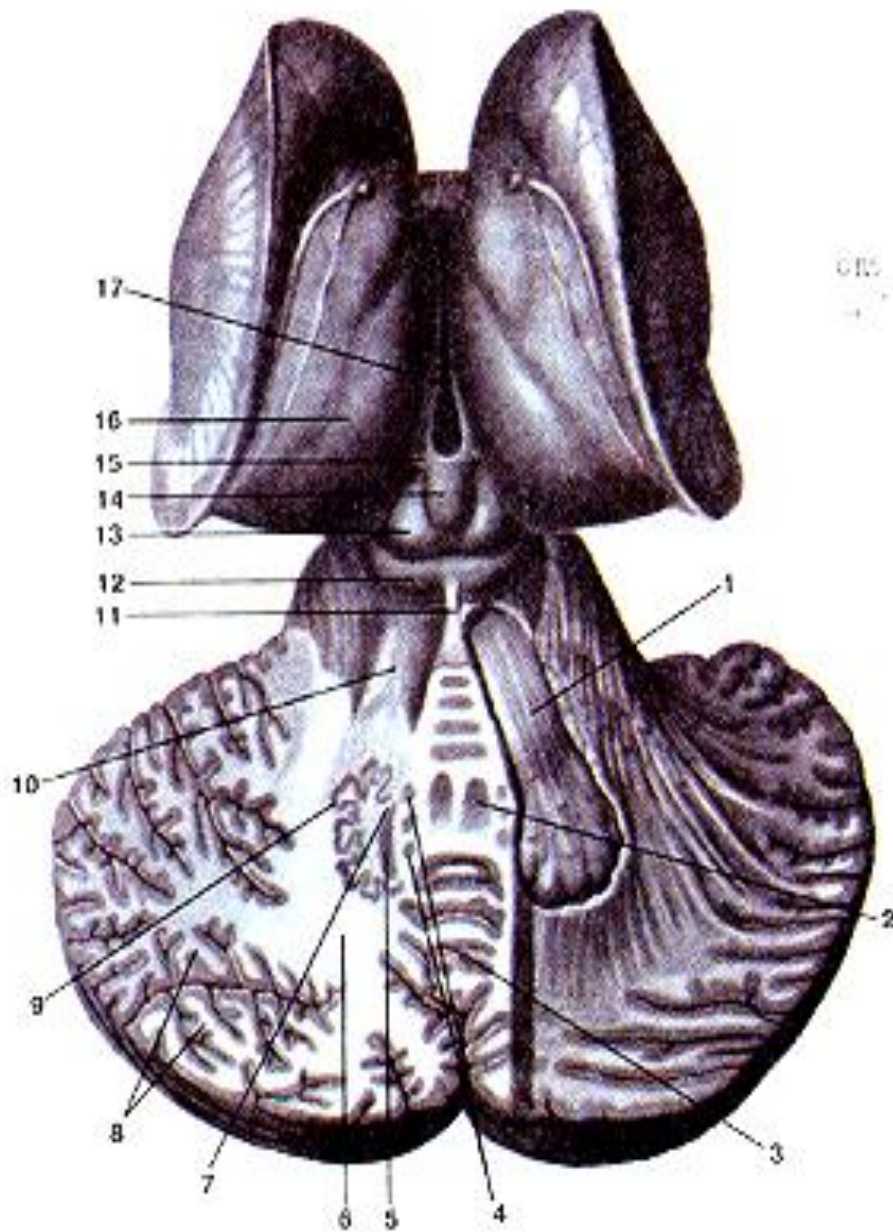
1-кора большого мозга (плащ); 2-колени мозолистого тела; 3-передний рог бокового желудочка; 4-внутренняя капсула; 5-каружная капсула; 6-офада; 7-самая наружная капсула; 8-скорлупа; 9-бледный шар; 10-III желудочек; 11-задний рог бокового желудочка; 12-thalamus (зрительный бугор); 13-корковое вещество (кора) островка; 14-головка хвостатого ядра; 15-полость прозрачной перегородки.



**Базальные (подкорковые) узлы (nuclei basales) на фронтальном разрезе головного мозга, разрез сделан на уровне сосцевидных тел.**

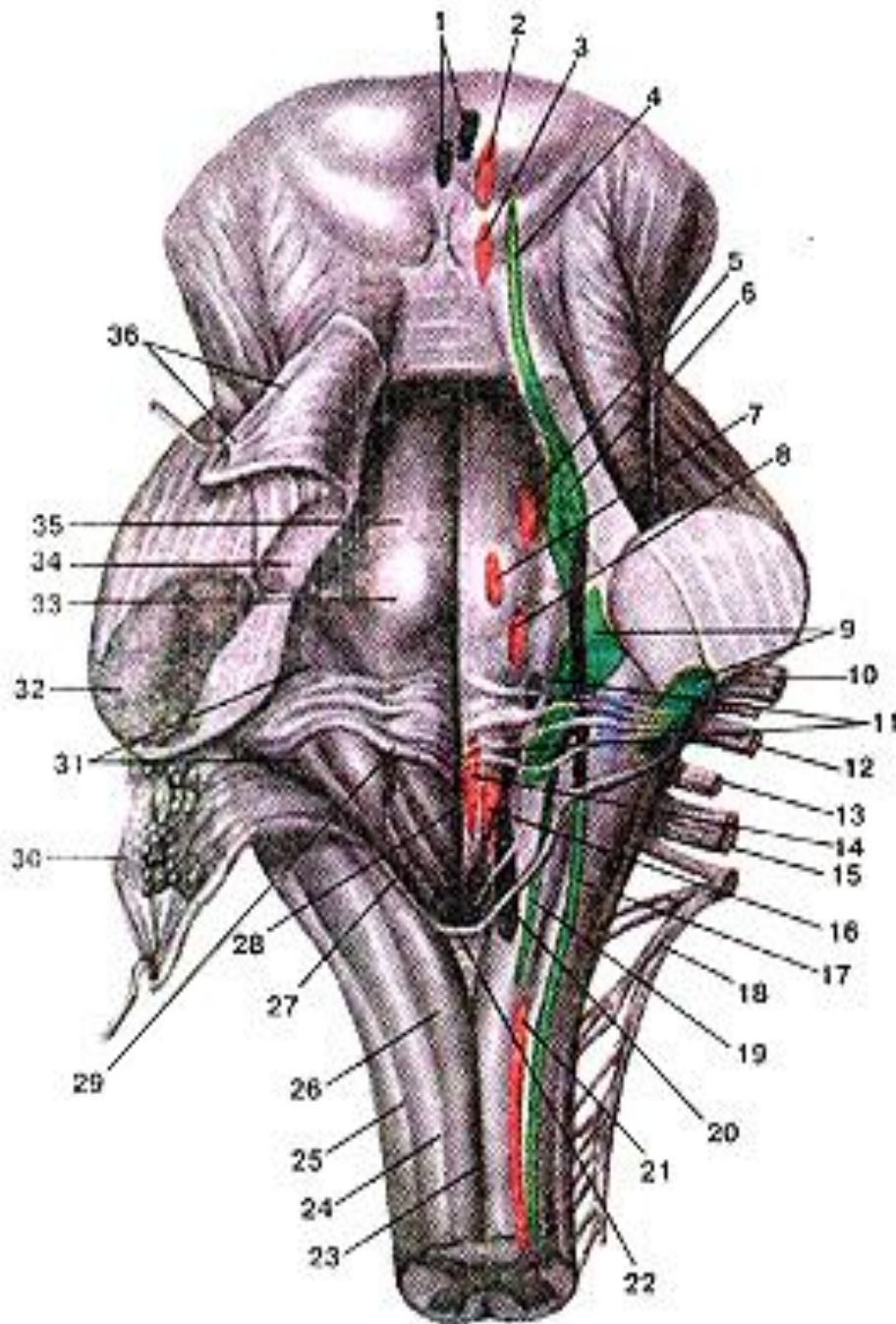
1-сосудистое сплетение бокового желудочка (центральная часть); 2- таламус; 3-внутренняя капсула; 4-кора островка; 5-офада; 6-миндалевидное тело; 7-Зрительный тракт; 8-сосцевидное тело; 9-бледный шар; 10-скорлупа; 11-свод мозга; 12-хвостатое ядро; 13- мозолистое тело.





**Мозжечок (cerebellum), средний мозг (mesencephalon) и промежуточный мозг (diencephalon).** Вид сверху. Полушария большого мозга удалены. Мозжечок вскрыт горизонтальным разрезом, проведенным на уровне горизонтальной щели мозжечка.

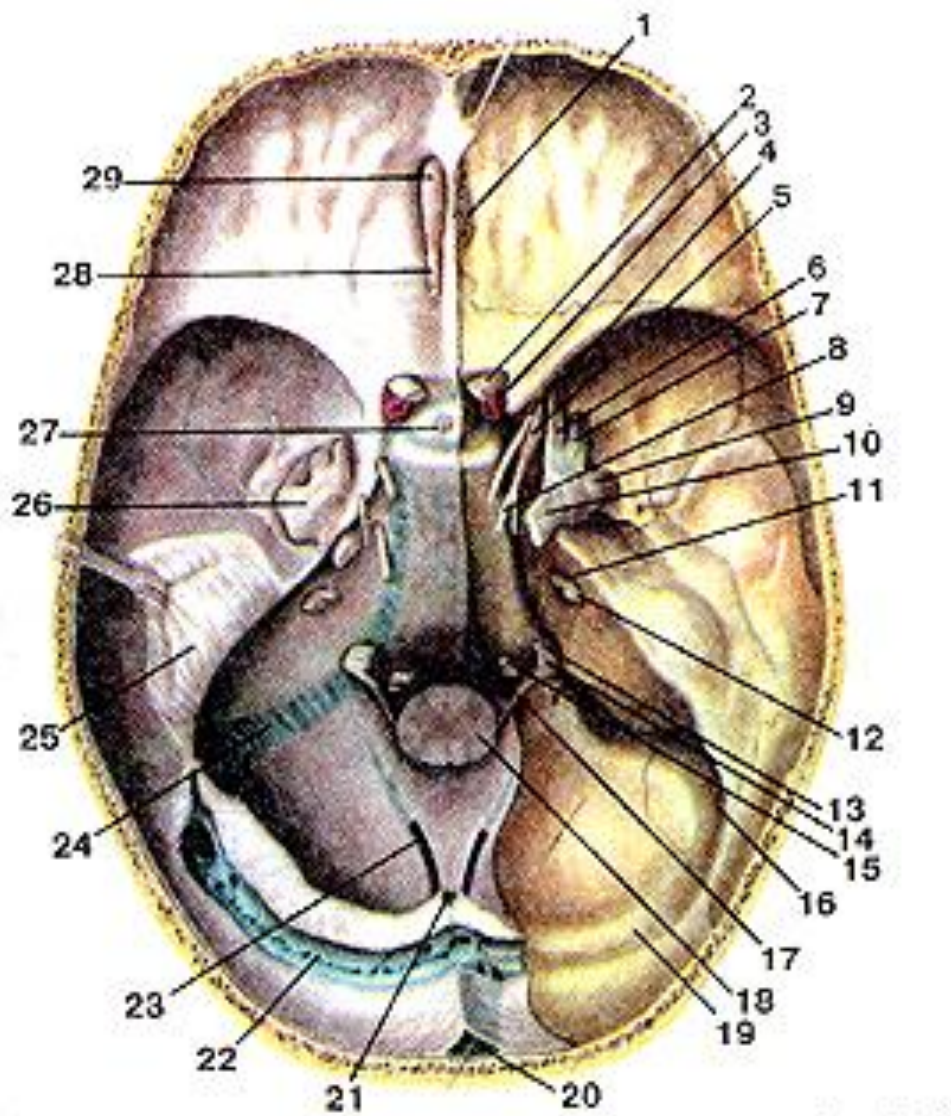
1-мозжечково-красноядерный путь; 2-ядро шатра; 3-червь (мозжечка); 4-шаровидное ядро; 5-пробковидное ядро; 6-мозговое т» о (мозжечка); 7-ворота зубчатого ядра; 8-белые пластинки; 9-зубчатое ядро; 10-верхняя мозжечковая ножка; 11-узdechka верхнего мозгового паруса; 12-нижний холмик (среднего мозга); 13-верхний холмик; 14-эпифиз мозга (шишковидное тело); 15-треугольник поводка; 16-таламус; 17-третий желудочек.



**Ромбовидная ямка (fossa rhomboidea). Задняя поверхность моста и продолговатого мозга, проекция ядер (я) черепных нервов на ромбовидную ямку.**

1-добавочное (парасимпатическое) ядро (я.) глазодвигательного нерва; 2-я. глазодвигательного нерва; 3-я. блокового нерва; 4-я. среднемозгового пути тройничного нерва; 5-двигательное "•" тройничного нерва; 6-мостовое я. тройничного нерва; 7-я. отводящего нерва; 8-я. лицевого нерва; 9-я. преддверно-улиткового нерва; 10-корешок лицевого нерва (VII пара); !-верхнее и нижнее слюноотделительные яя.; 12-преддверно-улитковый нерв (VIII пара); 13-языкоглоточный нерв (IX пара); 14-я. подъязычного нерва; 15-блуждающий нерв (X пара); 16-двойное ядро; 17-я. спинномозгового пути тройничного нерва; 18-добавочный нерв (XI пара); 19-ядро одиночного пути; 20-дорсальное ядро блуждающего нерва; 21-спинномозговое я. добавочного нерва; 22-задвижка; 23-задняя срединная борозда; 24-тонкий пучок; 25-





**Места выхода черепных нервов из полости черепа. Вид сверху. На правой стороне внутреннего основания черепа твердая оболочка головного мозга удалена. На левой стороне вскрыты поперечный синус и месторасположения полулунного узла тройничного нерва.**

1-решетчатая пластинка решетчатой кости (через отверстия пластинки проходят обонятельные нервы); 2-зрительный нерв; 3-внутренняя сонная артерия; 4-глазодвигательный нерв; 5-блоковый нерв; 6-глазничный нерв (первая ветвь тройничного нерва); 7-верхнечелюстной нерв (вторая ветвь тройничного нерва); 8-отводящий нерв; 9-нижнечелюстной нерв (третья ветвь тройничного нерва); 10-тройничный нерв; 11-лицевой нерв; 12-преддверно-улитковый нерв; 13-языкоглоточный нерв; 14-блуждающий нерв; 15-подъязычный нерв; 16-борозда сигмовидного синуса; 17-добавочный нерв; 18-спинной мозг; 19-борозда поперечного синуса; 20-верхний сагиттальный синус; 21-прямой синус; 22-поперечный синус (вскрыт); 23-затылочный синус; 24-сигмовидный синус; 25-твердая оболочка головного мозга (отрезана и отвернута влево); 26-



