

Федеральное государственное автономное образовательное учреждение
высшего образования

«РОССИЙСКИЙ УНИВЕРСИТЕТ ДРУЖБЫ НАРОДОВ»

АГРАРНО-ТЕХНОЛОГИЧЕСКИЙ ИНСТИТУТ

ДЕПАРТАМЕНТ ВЕТЕРИНАРНОЙ МЕДИЦИНЫ

Дисциплина: Биология

Группа: СЕБ-1.11

Лабораторно-практическое занятие №2:

«Тип Кишечнополостные (Coelenterata)»



**Москва
2016**

Задание №1

Самостоятельно изучить и зарисовать в альбом следующие иллюстрации.

Рисунок №1 – строение гидры пресноводной

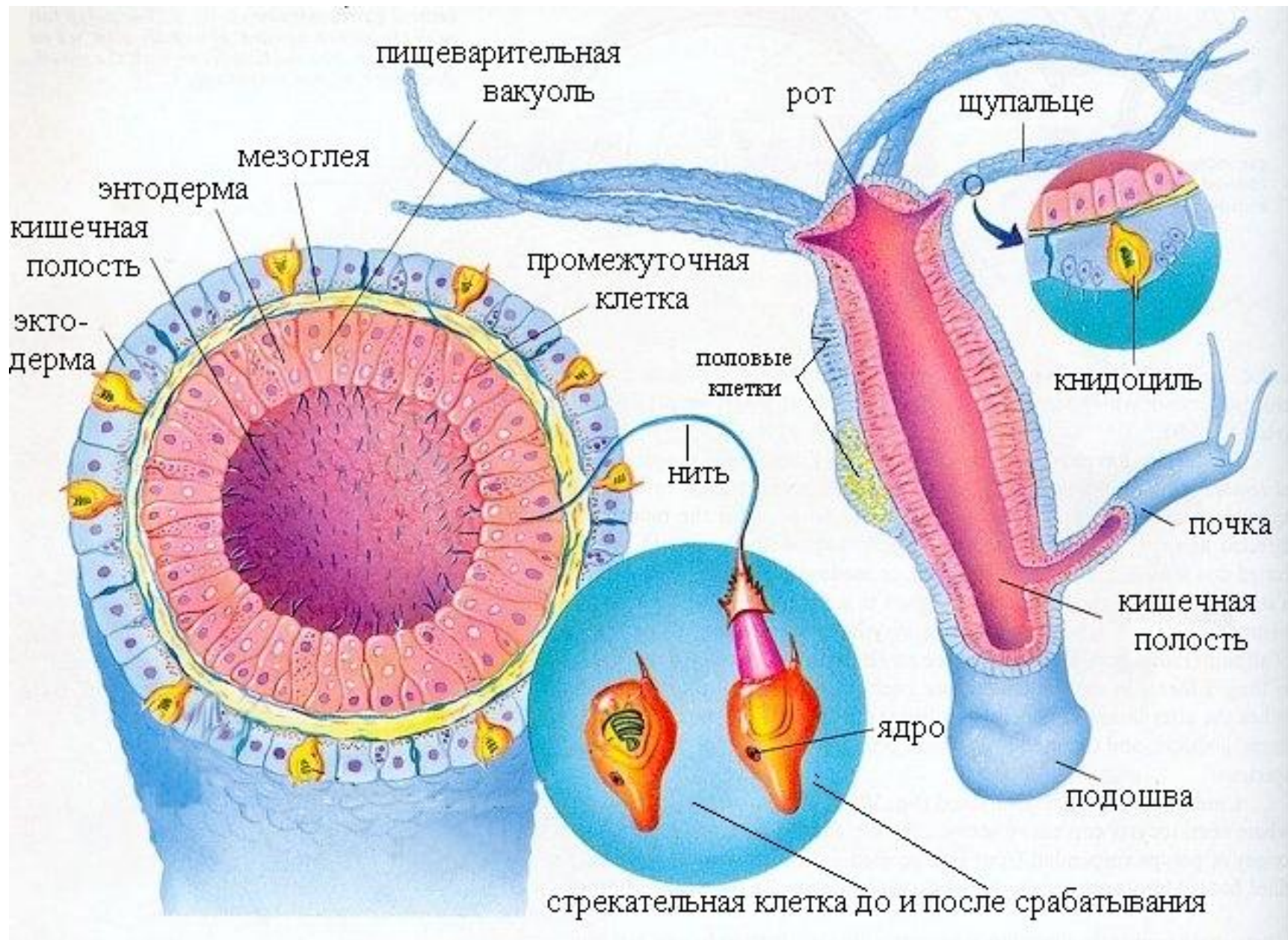


Рисунок №2 – процесс пищеварения у гидры пресноводной

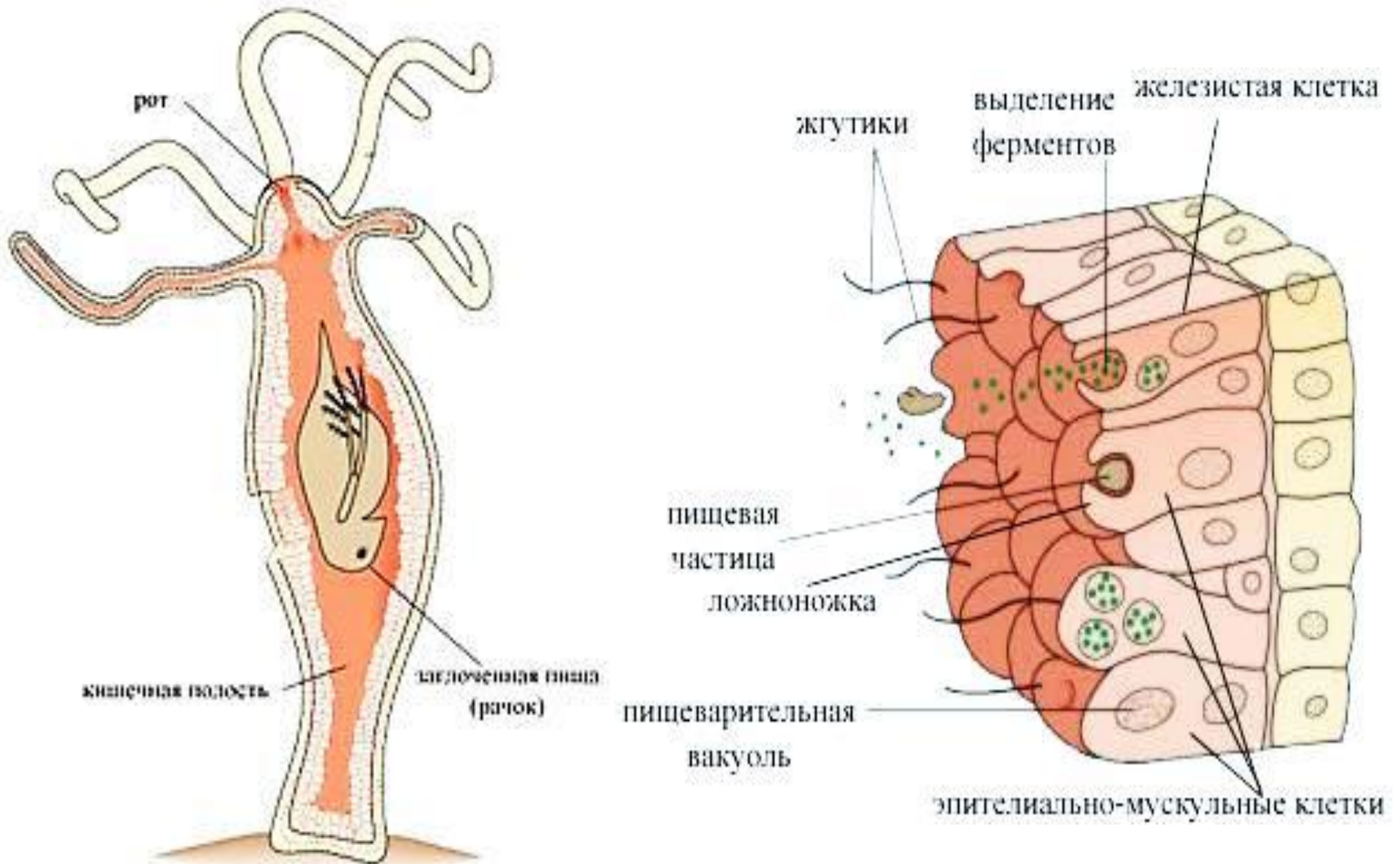


Рисунок №3 – жизненный цикл медузы



Задание №2

Идентифицируйте организм:



Задание №2

Идентифицируйте организм:



Задание №2

Идентифицируйте организм:



Задание №2

Идентифицируйте организм:



Задание №2

Идентифицируйте организм:



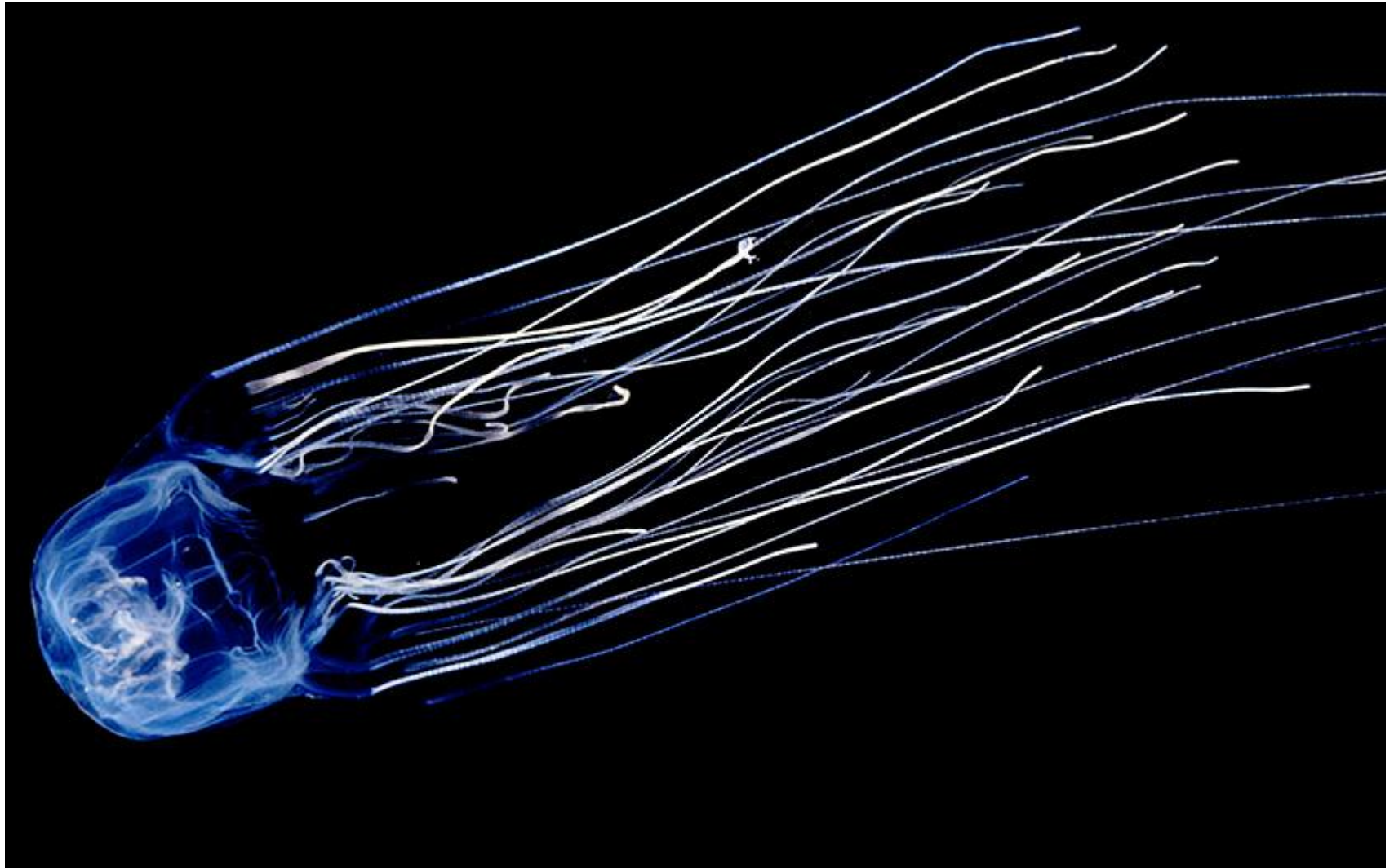
Задание №2

Идентифицируйте организм:



Задание №2

Идентифицируйте организм:



Задание №2

Идентифицируйте организм:



Задание №2

Идентифицируйте организм:



Задание №2

Идентифицируйте организм:



Задание №3

Решить ситуационные задачи:

1. После купания в Красном море гражданка N поступила в больницу с сильной аллергической реакцией и обширными ожогами на ногах. Чем было вызвано ее состояние? Какова первая помощь в подобных случаях?
2. В чем отличия между коралловыми полипами и полипами медуз?
3. Правомерно ли называть медуз «бессмертными»? Почему? Рекомендуется подготовить краткое сообщение с использованием материалов последних исследований.

Домашнее задание:

Ознакомиться с текстом учебной литературы и письменно в тетради ответить на *контрольные вопросы в конце раздела*:

- *Е.С. Шалопенюк, С.В. Буга, «Практикум по зоологии беспозвоночных», стр. 62-88*
- *И.Х. Шарова, «Зоология беспозвоночных», стр. 121-150*

Все материалы доступны для просмотра и скачивания на учебном портале РУДН

Курсы и лекции:



WWW.COURSERA.ORG

- Эмоциональные и познавательные способности у собак (WWW.COURSERA.ORG/LEARN/DOG-EMOTION-AND-COGNITION)
- Animal Behaviour and Welfare (www.coursera.org/learn/animal-welfare)
- Introduction to the Biology of Cancer (www.coursera.org/learn/cancer)
- The Horse Course: Introduction to Basic Care and Management (www.coursera.org/learn/horse-care)

События:

Московская
Международная
Ярмарка Насекомых
8-9 ОКТЯБРЯ 2016 г. с
10:00 до 17:00
Москва, ул.
Павловская, д. 18.
Центр Ого-Город.
Вход для посетителей
бесплатный!

THE MOSCOW
INTERNATIONAL
INSECT FAIR
VIII



8~9 October 2016

Address: Pavlovskaya Str., 18
(close to the Tul'skaya underground station)

Location: the center
of Moscow

Hotels: close to the place

Free entrance

Contacts:
entoterra@mail.ru;
entorus@yahoo.com
tel. +7 985 766-21-78
UDOVICHENKO PAVEL

