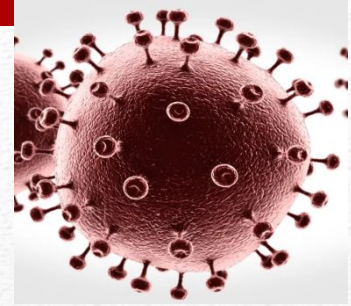




Инфекционные заболевания крови.

Подготовил : Семенчуков Сергей



- **ВИЧ-инфекция — медленно прогрессирующее заболевание, вызываемое вирусом иммунодефицита человека. В результате работа иммунной системы угнетается, развивается синдром приобретённого иммунного дефицита (СПИД), организм больного теряет возможность защищаться от инфекций и опухолей, возникают вторичные оппортунистические заболевания, которые не характерны для людей с нормальным иммунным статусом.**

ВИЧ

- Нанесения пирсинга и татуировки нестерильными инструментами.
- Применения нестерильного медицинского оборудования.
- Половой контакт
- Попадания зараженной крови на поврежденную кожу, ранки или слизистые.

Способы передачи

(ВИЧ)

- **Столбняк (тетанус) – тяжелое инфекционное заболевание с раневым путем передачи, проявляется поражением двигательных структур нервной системы с последующим развитием неконтролируемого человеком сокращения мышц в виде их постоянного тонического напряжения и периодических клонических судорог.**

СТОЛБНЯК



- При получении укусов или царапин от собак, человек подвергается риску заразиться бешенством и столбняком.
- Через поврежденную кожную поверхность способны проникнуть возбудители заболевания.



Способы заражения

Гепатит Б - это вирусная инфекция, преимущественно поражающая печень и приводящая к хронической прогрессирующей форме заболевания, носительству вируса, развитию цирроза и рака печени.



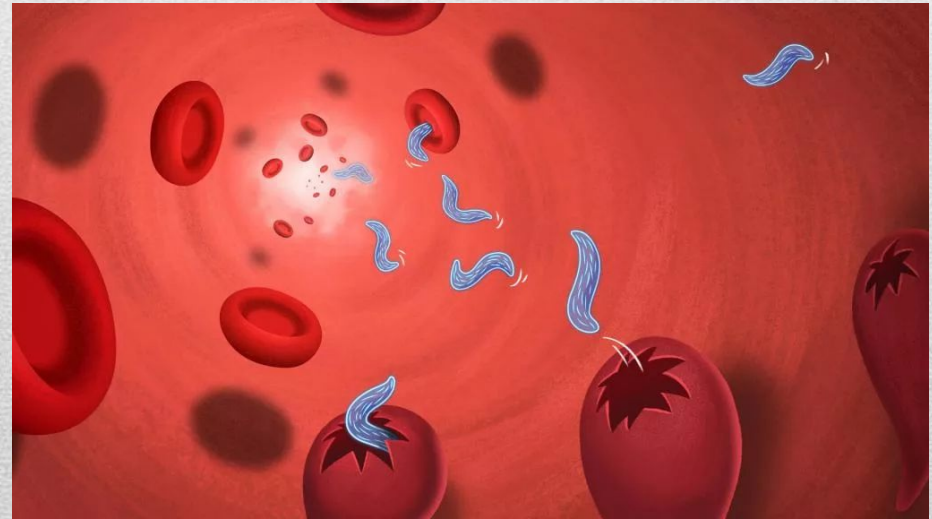
Гепатит Б

- **Несколько минут вирус легко выдерживает нагревание до 100 °С, устойчивость к температуре повышается, если возбудитель находится в сыворотке крови.**
- **Неоднократное замораживание не влияет на его свойства, после оттаивания он будет всё ещё заразным.**
- **Вирус не культивируется в лабораторных условиях, что затрудняет его изучение.**
- **Микроорганизм находится во всех биологических жидкостях человека, а его заразность превышает даже ВИЧ в сто раз.**

Способы передач

- **Малярия - группа паразитарных заболеваний человека, возбудителями которых выступают различные виды малярийного плазмодия, поражающего преимущественно эритроциты крови.**

Малярия



- Это паразитарное заболевание развивается в результате инфицирования после укуса малярийного комара (комаров рода *Anopheles*).

Способы передачи
