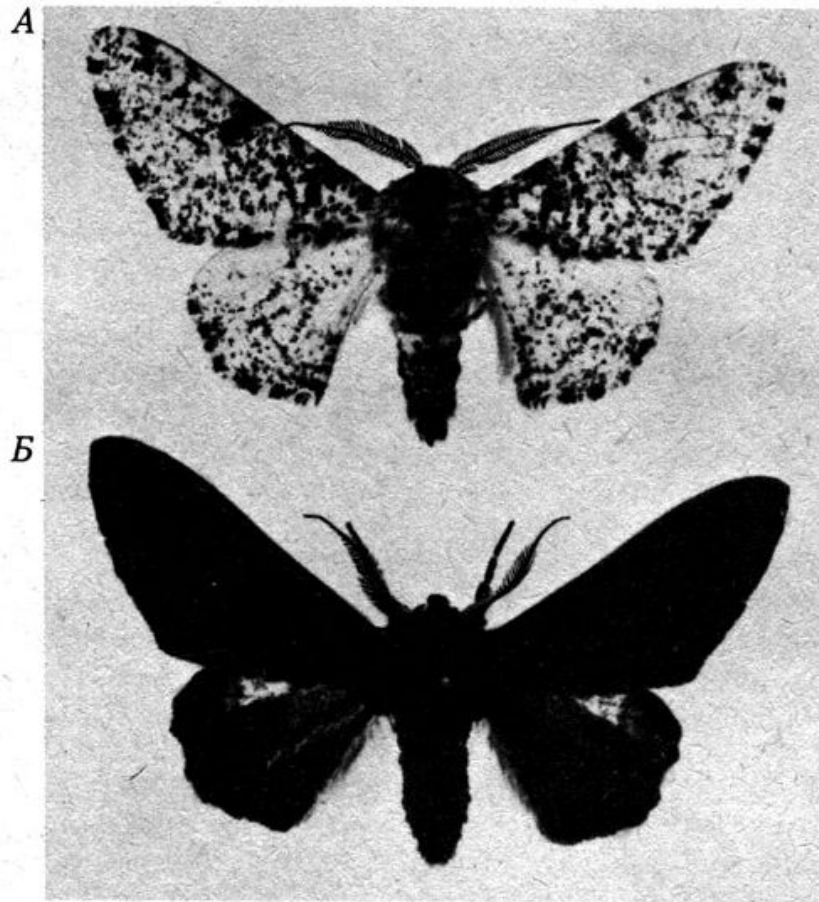


**Приспособленность в результате
естественного отбора. Роль
изменчивости в эволюционном
процессе (мутационная,
комбинативная).**

Цель обучения: описывать роль
естественного отбора в адаптации
организмов

Формы естественного отбора

- направленный отбор;
- стабилизирующий отбор;
- дизруптивный отбор.



- *Полиморфизм у березовой пяденицы Biston betularia. А. Нормальная форма B. betularia typica. Б. Меланистическая форма B. betularia carbonaria. (Е.В. Ford, Evolution studied by observation and experiment, Oxford Biology Readers, 1973, 55. Oxford Univ. Press.)*

Меланистическая и нормальная формы Biston betularia на стволах деревьев вблизи Бирмингема (А) и в Дорсете (Б). (С любезного разрешения д-ра Н. В. Д. Kettlewell, Dep. of Zoology Univ. of Oxford.)

А



Б



Формы естественного отбора

- <https://bilimland.kz/ru/courses/biologiya-ru/ehvolyucziya/mexanizmy-ehvolyuczionnogo-proczessa/lesson/formy-estestvennogo-otbora-v-populyacziyax>