

Эксплуатационные требования к компьютерному рабочему месту



Выполнила:
Студентка 1-го курса
Группы Зио 19
Завьялова Елизавета

Эксплуатационные требования

- температура окружающего воздуха 20 – 25 С;
- влажность окружающего воздуха 15 %;
- атмосферное давление от 84 до 107 Кпа;
- напряженность внешнего электрического поля не более 0.3 В/м;
- напряженность внешнего магнитного поля не более 200 А/м;
- запыленность окружающего воздуха не более 0.75 мг/м³.

Выбор места размещения ПК

не стоит размещать:

- вблизи нагревательных приборов
- под прямыми солнечными лучами
- ближе 1 метра от источников сильных электромагнитных излучений
- где возможно попадание влаги
- на неровной поверхности



Чего «боится» компьютер?

- внешняя температура, и перепады температур;
- пыль;
- напряжение в сети (не стандартное);
- механическое воздействие (вибрация).

Можно ли во время работы
подключать или отключать что
либо?

- **Запрещается во время работы ПК замыкать и размыкать разъемные соединения.**

Нужно ли чистить ПК внутри системного блока?

- **Необходимо очищать от пыли комплектующие раз в полгода-года**

Можно ли выключать ПК через кнопку?

- **Выключать компьютер можно двумя способами:**
 - **С помощью программного обеспечения**
 - **С помощью аппаратного обеспечения.**

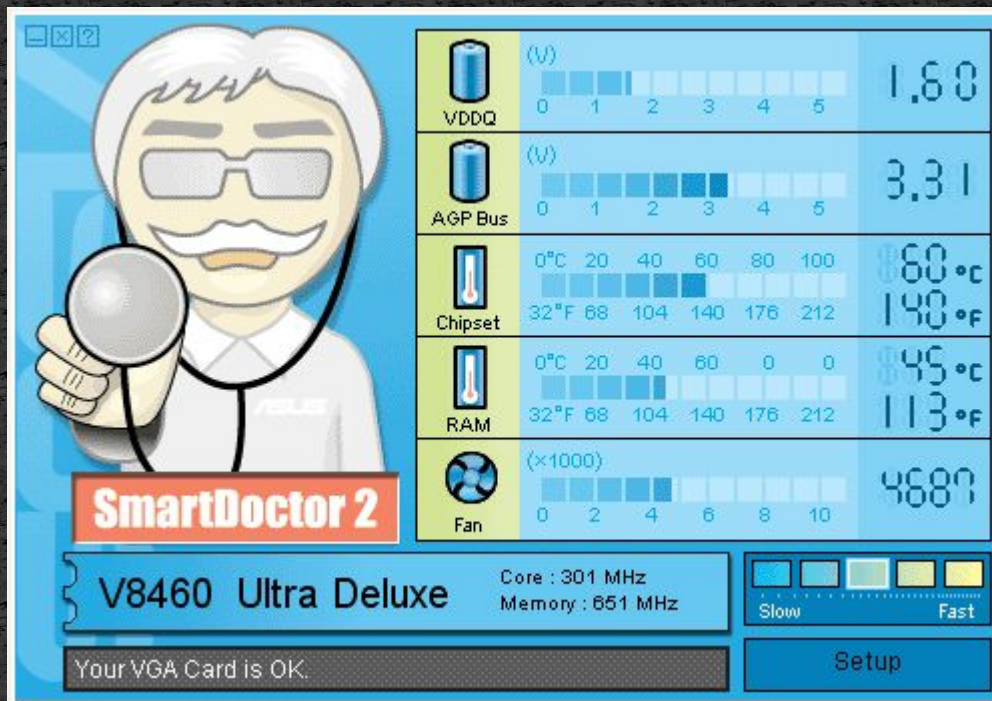
Средства предупреждения сбоев и неполадок

- Средства контроля температуры процессора (CPU)



Средства предупреждения сбоев и неполадок

- Средства мониторинга на видеоплатах



Средства предупреждения сбоев и неполадок

- Средства аппаратного мониторинга жестких дисков



S.M.A.R.T. attributes for ST380215A

Save to File Print

Report By: HDDScan for Windows version 3.3
Report Date: 26.03.2013 16:48:26

Num	Attribute Name	Value	Worst	Raw(hex)	Threshold
001	Raw Read Error Rate	108	099	0000000137-BE91	006
003	Spin Up Time	097	097	0000000000-0000	000
004	Start/Stop Count	100	100	0000000000-01F6	020
005	Reallocation Sector Count	100	100	0000000000-0006	036
007	Seek Error Rate	072	060	0000000114-C3EA	030
009	Power-On Hours Count	100	100	0000000000-028E	000
010	Spin Retry Count	100	100	0000000000-0000	097
012	Device Power Cycle Count	100	100	0000000000-0206	020
187	Reported Uncorrectable Error	100	100	0000000000-0000	000
189	High Fly Writes	100	100	0000000000-0000	000
190	Airflow Temperature	076	062	24 C	045
190	Airflow Temperature Minimum	076	062	23 C	045

Средства программной защиты от сбоев и неполадок

- Программный мониторинг температуры и напряжений питания
- Антивирусные программы



Спасибо за внимание!