

Медицинская арахноэнтомология –

наука, изучающая
паразитических
паукообразных и насекомых

Тип Членистоногие -
(*ARTHROPODA*)

Тип
Членистоногие
ARTHROPODA

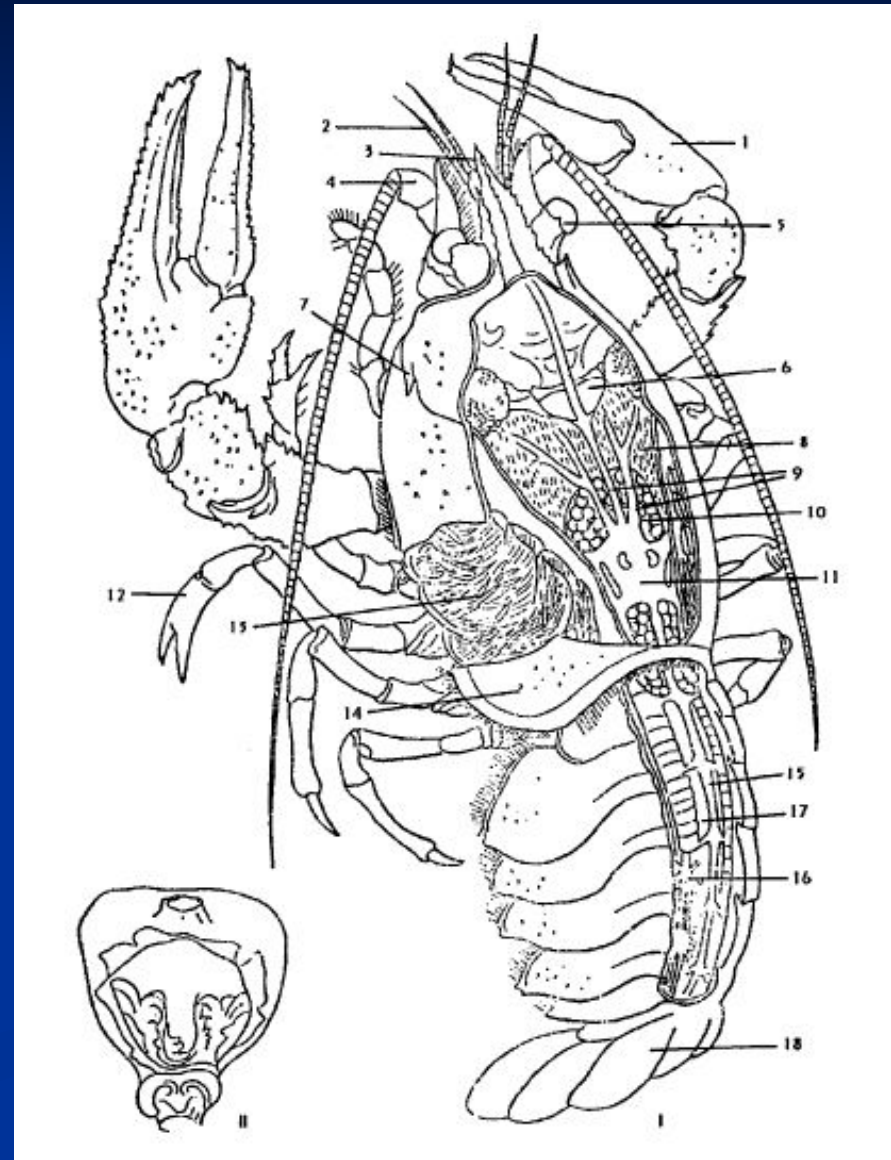
Подтип
Жабродышащие
Класс
Ракообразные
Crustacea

Подтип
Хелицеровые
Класс
Паукообразные
Arachnida

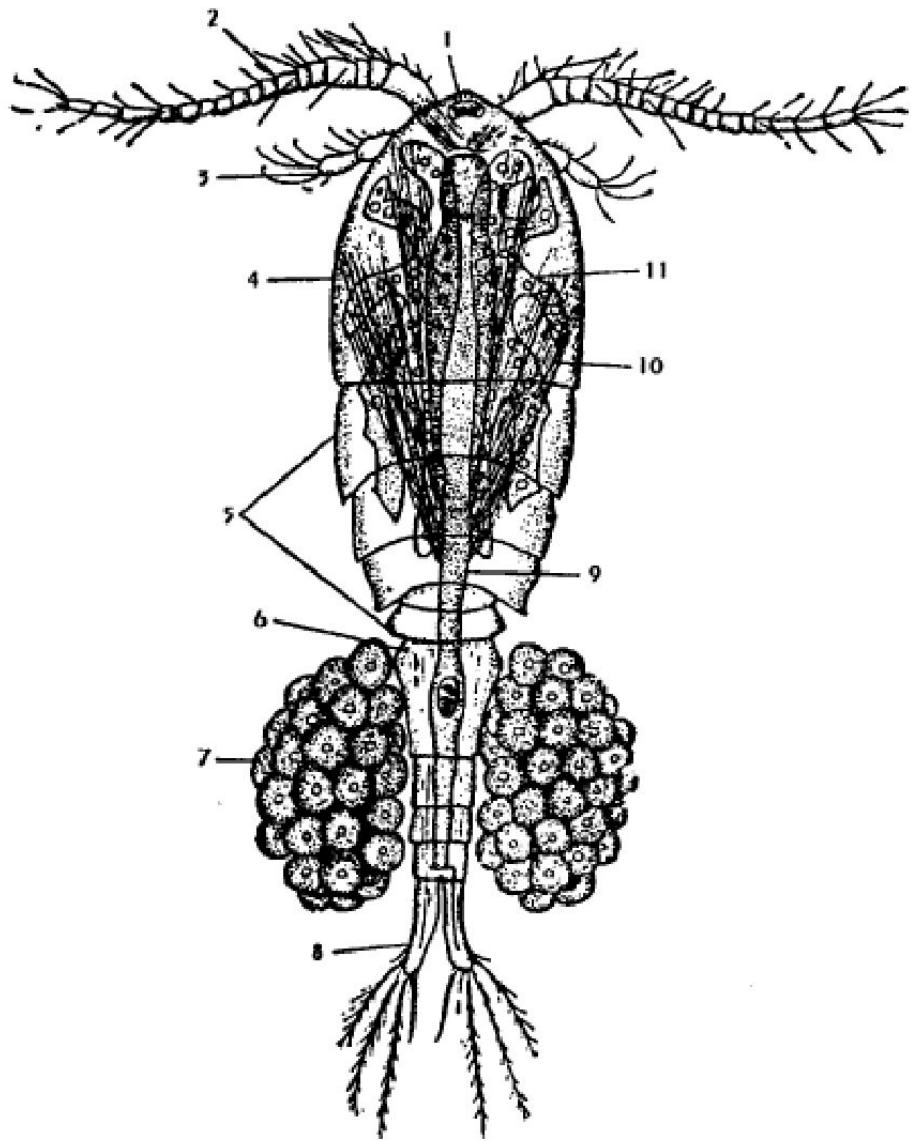
Подтип
Трахейно-
дышащие
Класс
Насекомые
Insecta

АРАХНОЭНТОМОЗЫ

Класс Ракообразные (*Crustacea*)



- Пищеварительная система: рот – пищевод – желудок – средняя кишка – задняя кишка.
- Дыхательная система – жабры
- Кровеносная – незамкнута.
Сердце на спинной стороне.
- Выделительная система – зеленые железы у основания усиков.
- Нервная система – окологлоточное нервное кольцо и брюшная нервная цепочка.



Класс Паукообразные

Arachnida

Особенности:

- Дышат воздухом через легочные мешки
- Выделительный аппарат – мальпигиевы сосуды
- Кровеносная система в переносе газов не участвует

Отряд клещи

ACARI

Имеют несегментированное тело.

Развитие – с метаморфозом.

Яйцо – шестиногая личинка –
нимфа–имаго.

КЛЕЩИ – обитатели человеческого жилья

Семейство тироглифоидые.

Очень мелкие до 1 мм.

Клещи домашней пыли.

КЛЕЩИ – возбудители заболеваний человека

Постоянные паразиты человека

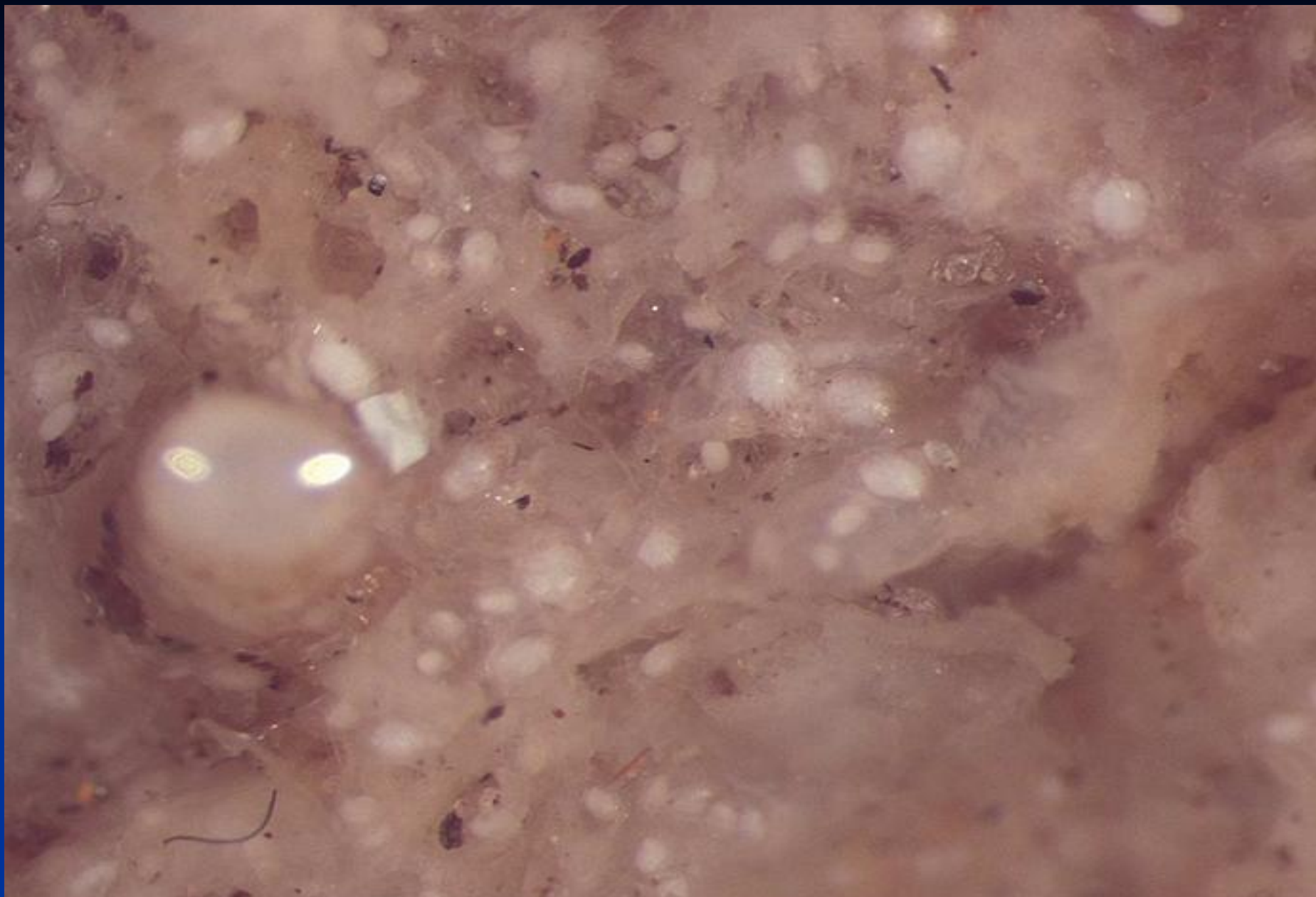
- Чесоточный зудень
(*Sarcoptes Scabiei*)
- Железница угревая
(*Demodex Folliculorum*)

ЧЕСОТКА –

контагиозное антропонозное
паразитарное заболевание,
вызываемое чесоточным зуднем
и проявляющееся
преимущественно зудом кожи.



Чесоточный зудень – *Sarcoptes scabiei*.



Нижняя поверхность снятой с кожи корки при «норвежской чесотке». Видны клещи, их личинки, нимфы и яйца, а также множество ходов, прогрызенных паразитами.

ДЕМОДЕКОЗ –

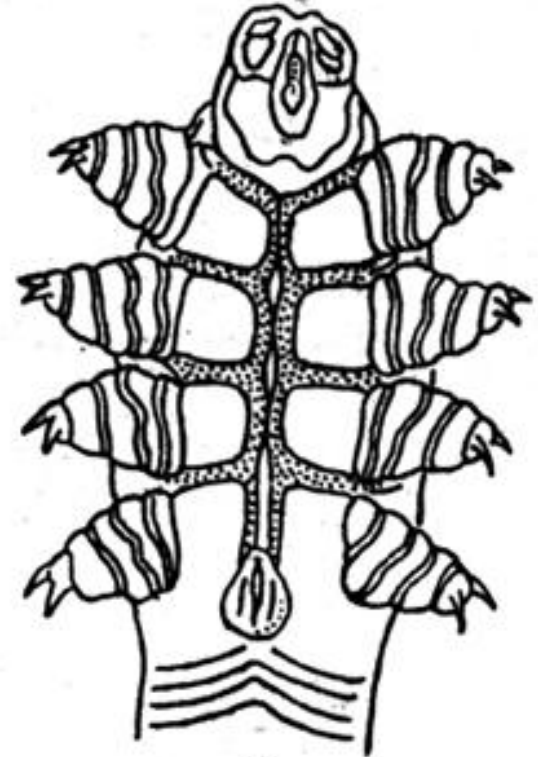
контагиозное антропонозное
паразитарное заболевание,
проявляющееся
преимущественно поражением
волосяных луковиц
и сальных желез.



6



a



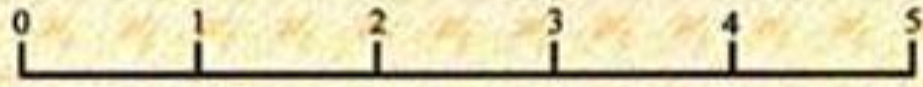
8

КЛЕЩИ – переносчики заболеваний

Семейство иксодовые клещи
IXODIDAE –
временные сосущие паразиты

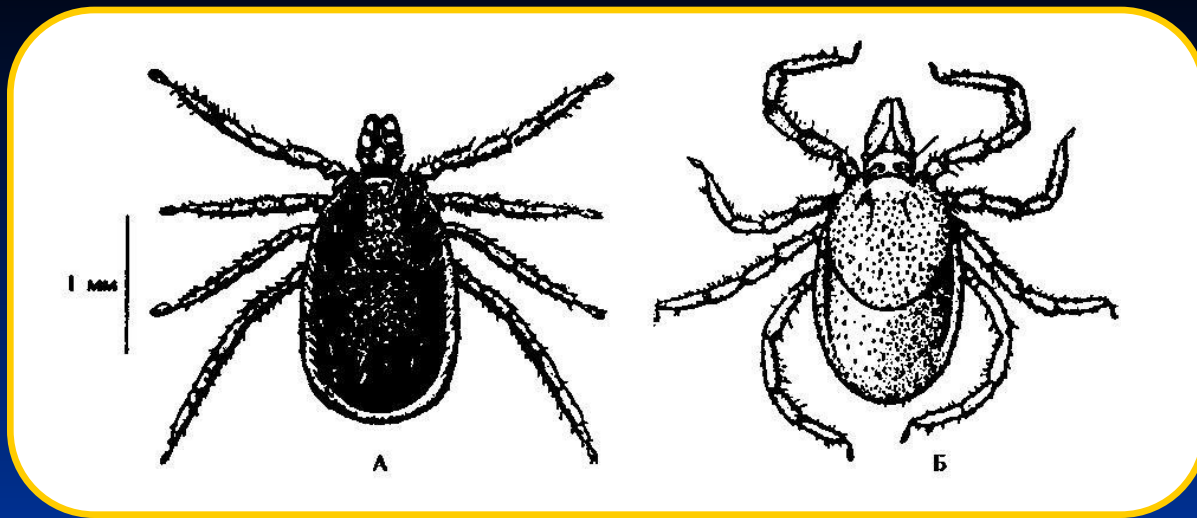
Род IXODES

- *Ixodes ricinus* – собачий клещ
- *Ixodes persulcatus* – таежный клещ
- *Dermacentor marginatus* – степной клещ

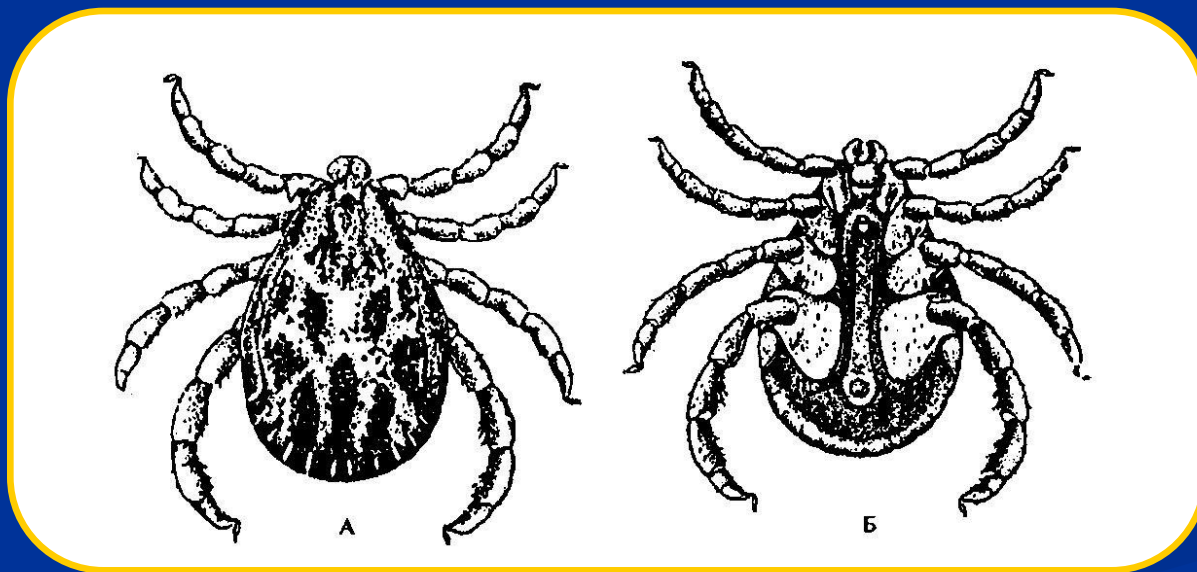


Миллиметры

Клещ



Ixodes ricinis: а - самец, б - самка (по Б.И.Померанцеву).



Dermacentor pictus, самец: а - вид со спинной стороны, б - вид с брюшной стороны (по Б.И.Померанцеву).



Клещ



- Взрослые клещи паразитируют преимущественно на крупных млекопитающих

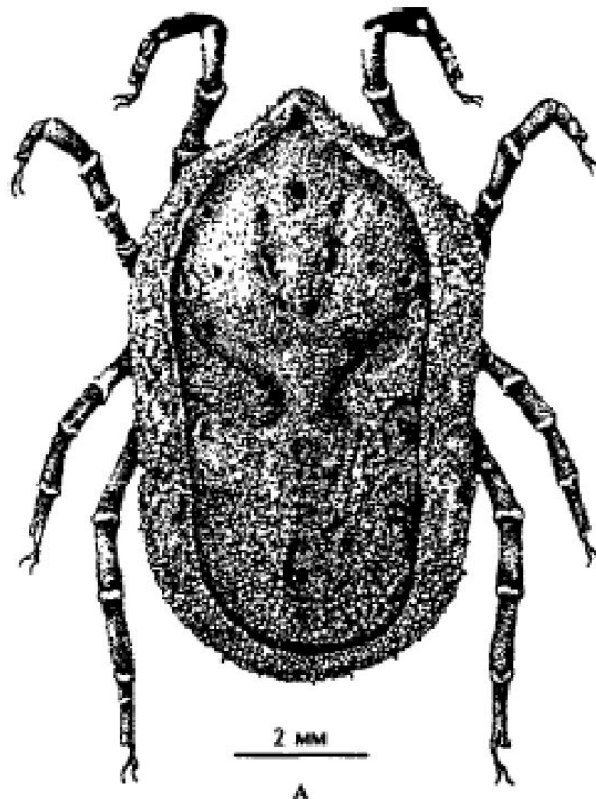
- Личинки паразитируют на мелких диких млекопитающих

- Нимфы паразитируют на мелких диких млекопитающих

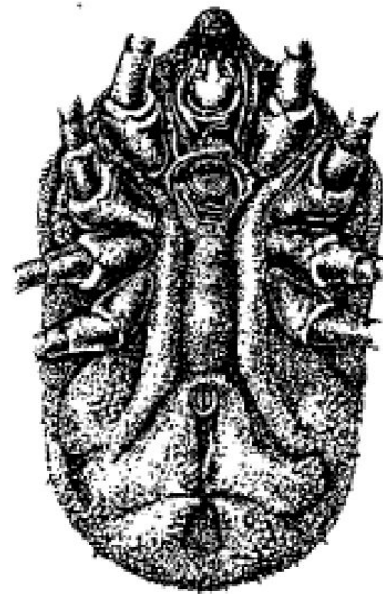
Цикл развития и хозяева клеща *Dermacentor pictus*.

Семейство аргасовые клещи

ARGASIDAE



А



Б