



Проект «Зелёное кольцо»

Дмитрий Николаевич Андреев

**Начальник управления по экологии и природопользованию
администрации г. Перми**

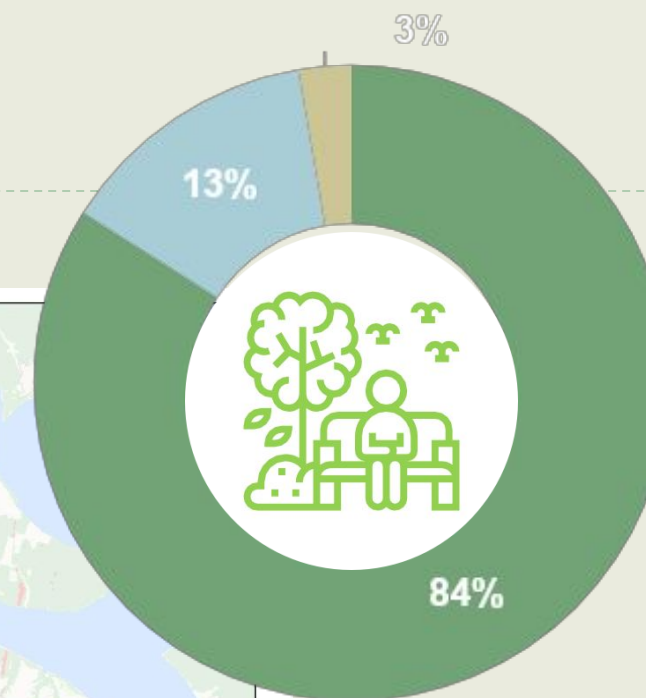


Зелёный фонд города

Общая площадь зеленых насаждений города – 45 390,41 га (56,8% территории)

элементы зеленого фонда

■ городские леса ■ водные объекты ■ объекты озеленения



Наибольшая доля городских лесов от общей площади среди крупных городов РФ (47,5%)

Озелененные территории Перми отличаются наибольшей устойчивостью в РФ

Рекреационные пространства Перми – опорные точки зеленого каркаса
158 объектов

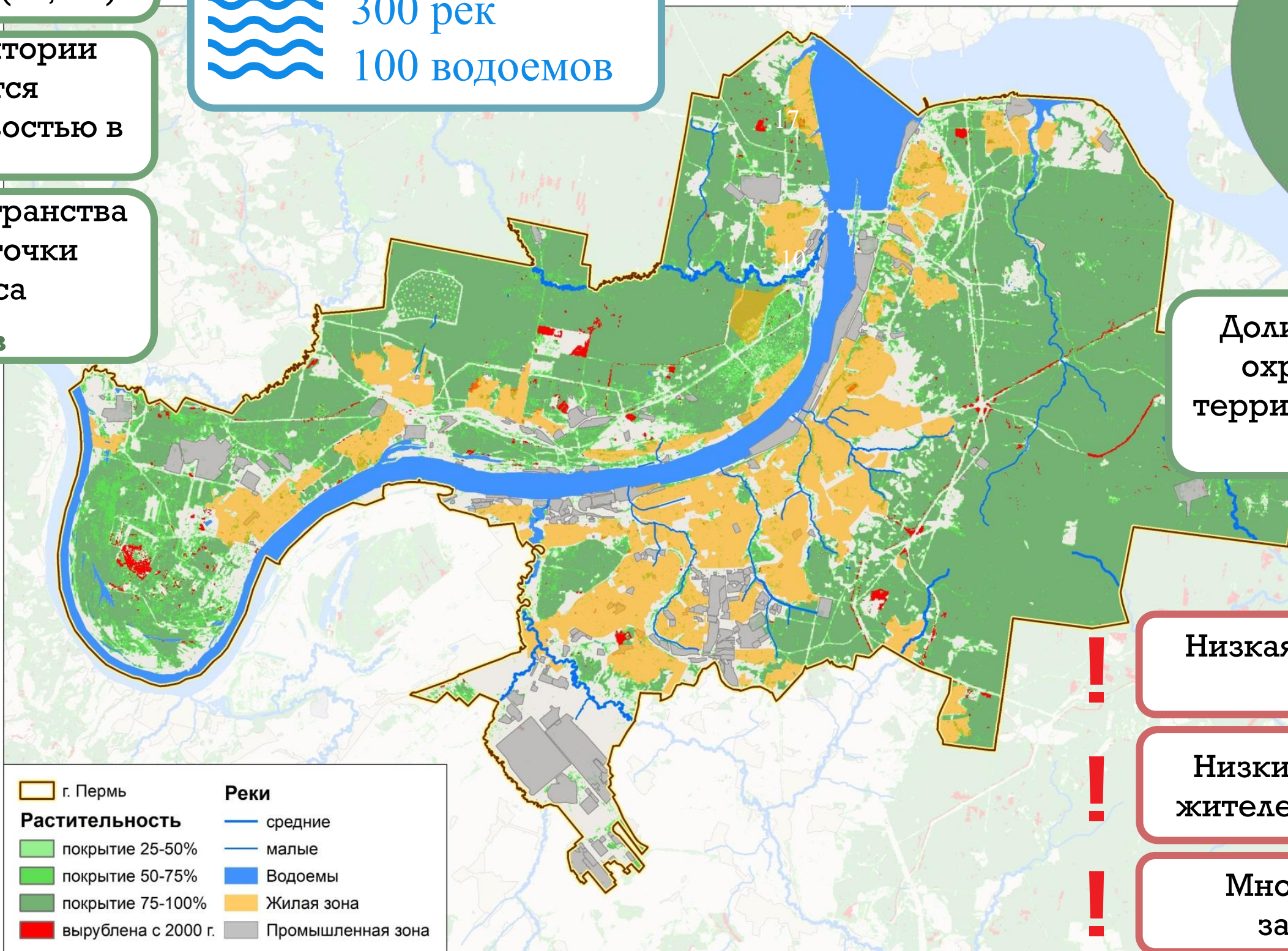
300 рек
100 водоемов

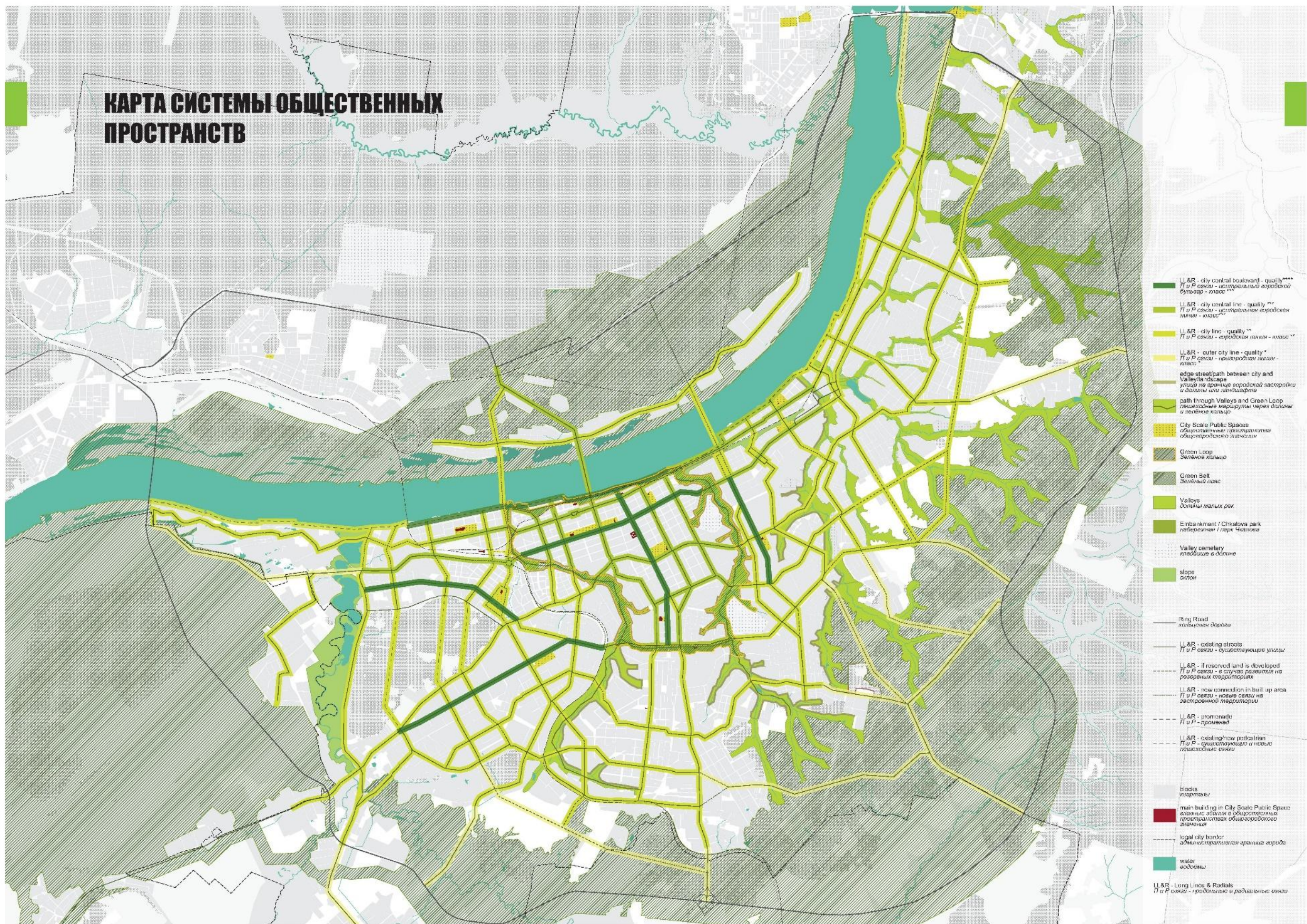
Долины малых рек и особо охраняемые природные территории – основа зеленого каркаса

Низкая доля объектов озеленения общего пользования

Низкий уровень доступности для жителей отдельных микрорайонов

Многие объекты находятся в заброшенном состоянии





Система соединенных между собой природных (исторически сложившихся) и озелененных (искусственно созданных) территорий, обеспечивающих качество городской среды

Непрерывная сеть общественных пространств

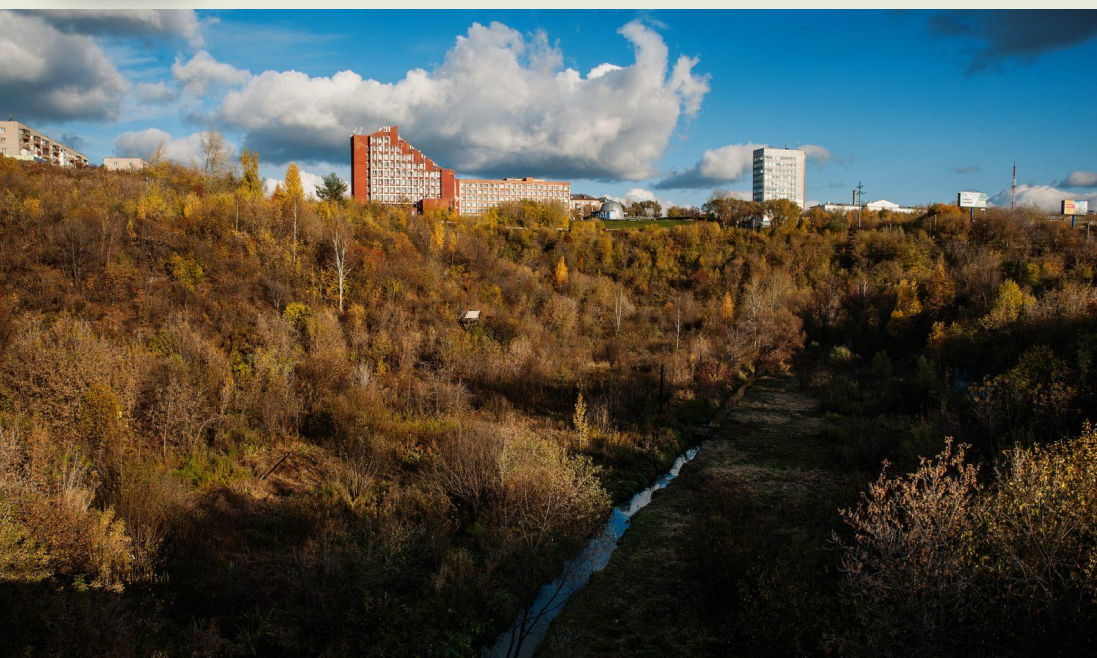
Основа для создания устойчиво развивающихся городов и их агломераций

Основа для противодействия дальнейшего разрушения природной среды

Инструмент для повышения эффективности использования городской территории



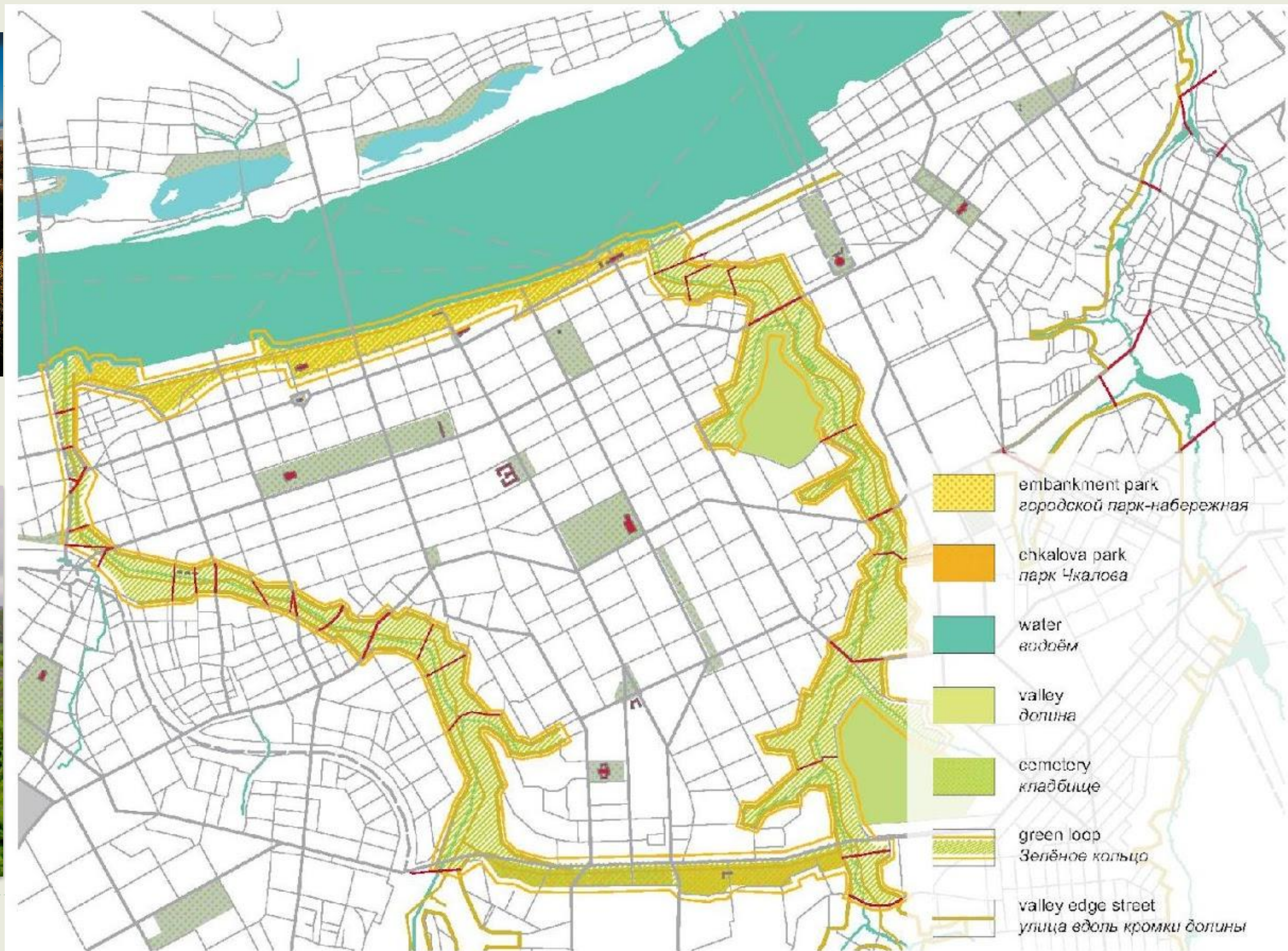
Зеленое кольцо (Стратегический мастер-план города Перми, 2010 г.)



Долина реки Егошихи



▶ Долина реки Данилихи





Перечень мероприятий реализации проекта

| Обустройство долин рек Егошихи, Данилихи | Улучшение качества воды в малых реках | Внесение изменений в градостроительную документацию | Развитие образовательной, культурной функции |
|---|---|---|---|
| Реализации проекта создания особо охраняемых природных территорий – октябрь 2020 г. - декабрь 2021 г. | Инвентаризация водовыпусков и сетевого хозяйства – октябрь 2020 г. - май 2021 г. | Внесение изменений в Генеральный плана г. Перми – декабрь 2020 г. - май 2021 г. | Создание сайта «Зеленое кольцо Перми» – декабрь 2020 г. |
| Разработка концепции использования долин малых рек города Перми – октябрь 2020 г. - декабрь 2020 г. | Разработка Схемы отвода и очистки поверхностного стока – июнь 2021 г. - декабрь 2021 г. | Внесение изменений в Правила землепользования и застройки г. Перми – февраль 2021 г. - июль 2021 г. | Работа с инициативными общественными группами, проведение круглых столов – на постоянной основе – по отдельному плану |
| Разработка проектов обустройства – январь 2021 г. - декабрь 2021 г.* | Включение в собственность выявленных бесхозных выпусков – по мере выявления объектов | Разработка документации по планировке территории* | Проведение мероприятий в долинах малых рек и рекреационных зонах – по отдельному плану |
| Обустройство кромочных улиц и локальных участков – июнь 2021 г. - июнь 2023 г.* | Проведение мероприятий по строительству очистных сооружений – по отдельному плану | | Экологическое образование и воспитание – по отдельному плану |
| Содержание обустроенных участков долин рек – с 2021 г. | Проведение мероприятий по реконструкции инженерных сооружений – по отдельному плану | | |

* - сроки мероприятий будут уточнены в концепции



Дорожная карта реализации проекта «Создание особо охраняемых природных территорий регионального значения города Перми в долинах рек Данилиха, Егошиха, Ива, Мулянка»

| № п/п | Мероприятие | Кол-во к.д. | 2020 | | | | 2021 | | | | 2022 | | | | | | |
|-------|--|----------------|------|----|-----|----|------|----|-----|----|------|----|-----|----|--|--|--|
| | | | I | II | III | IV | I | II | III | IV | I | II | III | IV | | | |
| | Всего по ПРОЕКТУ | 660 | | | | | | | | | | | | | | | |
| 1 | Предварительные мероприятия | 180 | | | | | | | | | | | | | | | |
| 1.1. | Предоставление фондовых данных, имеющихся в наличии в администрации города Перми | 30 | | | | | | | | | | | | | | | |
| 1.2. | Актуализация законодательства в сфере ООПТ, в т.ч. закона Пермского края от 04.12.2015 № 565-ПК "Об особо охраняемых природных территориях Пермского края" | 150 | | | | | | | | | | | | | | | |
| 2 | Проведение комплексного экологического обследования долин малых рек Егошиха, Данилиха | 160 | | | | | | | | | | | | | | | |
| 2.1. | Поиск финансирования из внебюджетного источника | 30 | | | | | | | | | | | | | | | |
| 2.2. | Заключение договора на проведение комплексного экологического обследования | 10 | | | | | | | | | | | | | | | |
| 2.3 | Выполнение работ и подготовка обосновывающих материалов | 90 | | | | | | | | | | | | | | | |
| 2.4 | Согласование полученных обосновывающих материалов | 30 | | | | | | | | | | | | | | | |
| 3 | Проведение комплексного экологического обследования долин малых рек Ива, Мулянка | 616 | | | | | | | | | | | | | | | |
| 3.1 | Определение источника финансирования | 180 | | | | | | | | | | | | | | | |
| 3.2 | Проведение закупочных процедур | 60 | | | | | | | | | | | | | | | |
| 3.3 | Выполнение работ и подготовка обосновывающих материалов | 180 | | | | | | | | | | | | | | | |
| 3.4 | Согласование полученных обосновывающих материалов | 30 | | | | | | | | | | | | | | | |
| 4 | Согласование создания ООПТ в Министерстве природных ресурсов и экологии Российской Федерации | 380 | | | | | | | | | | | | | | | |
| 4.1 | Создание ООПТ в долинах рек Егошиха, Данилиха | 90 | | | | | | | | | | | | | | | |
| 4.2 | Создание ООПТ в долинах рек Ива, Мулянка | 90 | | | | | | | | | | | | | | | |
| 5 | Подготовка и согласование проекта постановления Правительства Пермского края об утверждении границ и режима ООПТ | 180 | | | | | | | | | | | | | | | |
| 5.1. | Проведение оценки регулирующего воздействия проекта постановления по организации ООПТ в долинах рек Егошиха, Данилиха с уведомлением всех землепользователей | 120 | | | | | | | | | | | | | | | |
| 5.2. | Согласование и принятие проекта нормативного акта по организации ООПТ в долинах рек Егошиха, Данилиха | 60 | | | | | | | | | | | | | | | |
| 5.3. | Проведение оценки регулирующего воздействия проекта постановления по организации ООПТ в долинах рек Ива, Мулянка с уведомлением всех землепользователей | 90 | | | | | | | | | | | | | | | |
| 5.4. | Согласование и принятие проекта нормативного акта по организации ООПТ в долинах рек Ива, Мулянка | 60 | | | | | | | | | | | | | | | |
| 6. | Организация функционирования ООПТ | 210 | | | | | | | | | | | | | | | |
| 6.1. | Определение финансовой потребности в дополнительных штатных единицах Минприроды края/штатной численности специализированного ГБУ, согласование расчета с Минфином Пермского края, планирование бюджетных средств | 90 | | | | | | | | | | | | | | | |
| 6.2. | Формирование плана мероприятий/государственного задания специализированного ГБУ, определение финансовой потребности на цикл бюджетного планирования (3 года), 1 этап | 120 | | | | | | | | | | | | | | | |
| 6.3. | Формирование плана мероприятий/государственного задания специализированного ГБУ, определение финансовой потребности на цикл бюджетного планирования (3 года), 2 этап | 120 | | | | | | | | | | | | | | | |





Состав концепции использования долин малых рек города Перми (ИРГП + ИТП)

Схема существующего использования территории

Фиксация границ: планировочная и правовая.

Схема потенциальной пешеходной активности, с выявлением места

для оптимального размещения перпендикулярных связей

Определение проблемных участков

Места включения участков частной собственности, промышленных и складских территорий.

Оценка возможных вариантов вовлечения участков.

Формирование принципов использования и развития территории

Работа со специалистами, сбор рекомендаций и пожеланий.

Структура долин

Зонирование территории. Определение характера и видов использования территории

Схема улично-дорожной сети и пешеходной доступности территории

Обеспеченность общественным транспортом, расположение остановок и маршрутов

Пешеходная связанность территории, маршруты вдоль реки и перпендикулярные связи

Создание концептуальной схемы для долин малых рек

(согласование со специалистами)

Схема кромочных улиц

На дальнейшую перспективу

Средовой и пространственный анализ

Определение ключевых мест, формирующих идентичность территории, проблем и потенциалов места и других особенностей территории.

Создание регламентов для использования и благоустройства

территорий. Определение предметов регулирования в зависимости от характера и видов использования.

Схема активных пользователей

среди объектов социальной инфраструктуры
среди объектов коммерческого, торгового и бытового обслуживания

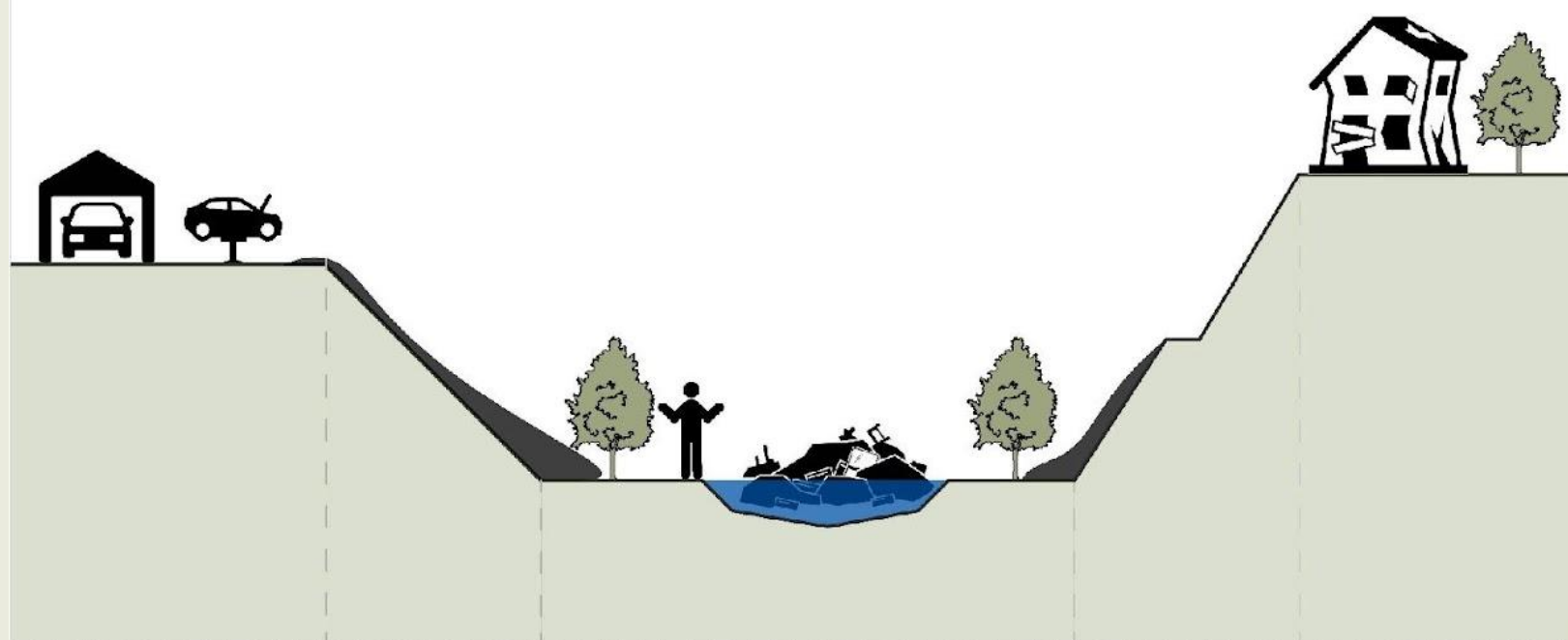
Предложения по изменениям территориальных зон ПЗЗ в долинах малых

рек и на прилегающих территориях



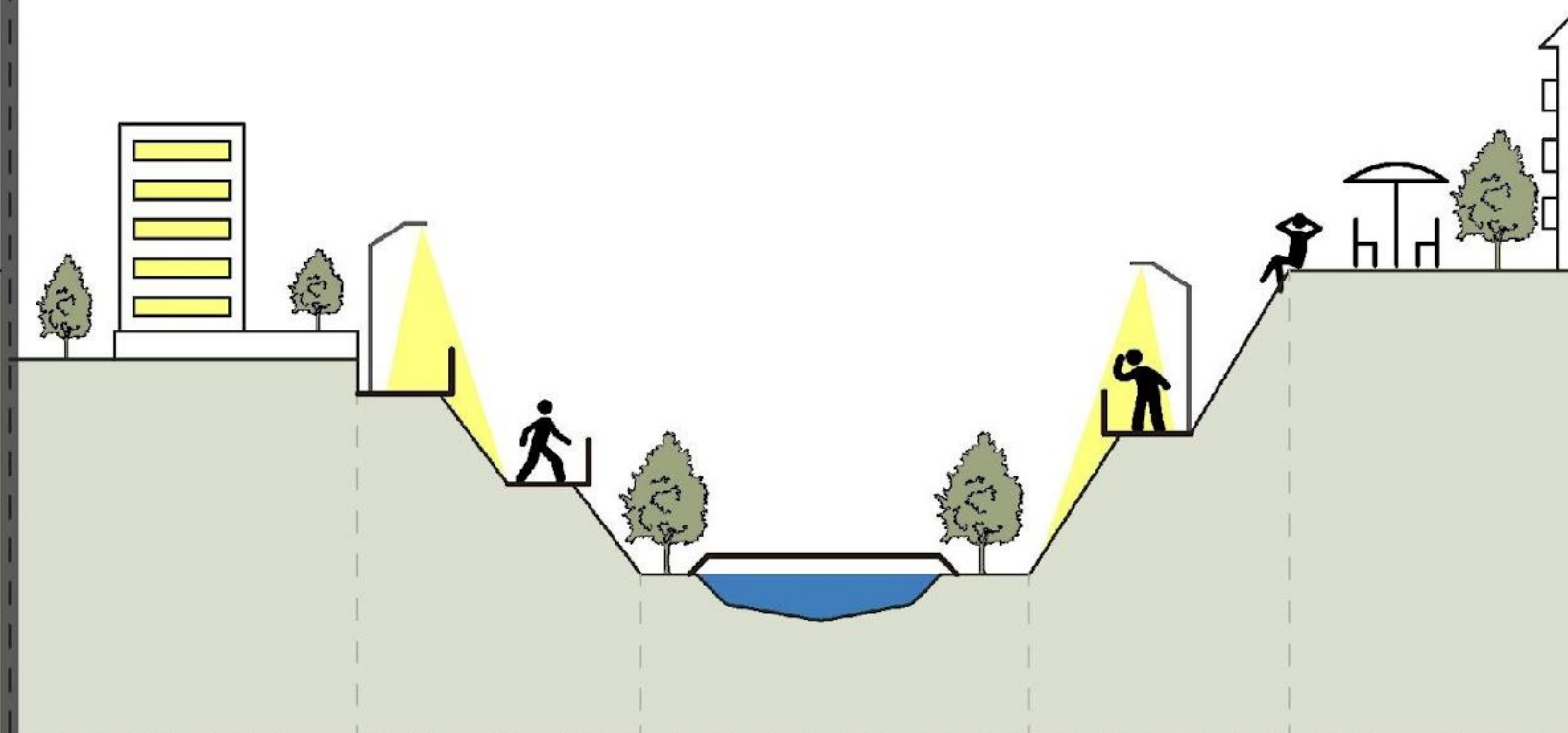
Обустройство речных долин

Схема существующего поперечного профиля долин малых рек



- Неблагоприятные, повторяющиеся объекты, представляющие опасность для экологических свойств и целевого использования: гаражи, заброшенные садовые участки, хозяйственные постройки, промышленные площадки. Все перечисленные факторы интегрируют множественные локальные свалки и сброс отходов в экосистемы долин малых рек.

Схема предполагаемого поперечного профиля долин малых рек



- Территории вблизи создаваемых ООПТ располагают к появлению инвестиционных проектов (в том числе жилой застройки), внедрению бизнеса, повышению эффективности контроля за соблюдением правил благоустройства. Территории ООПТ подлежат постепенному освоению под рекреационное использование, строго регламентированному с точки зрения нарушения естественных условий среды.



Правообладатели земельных участков

□ Границы перспективных ООПТ

■ Государственная собственность на ЗУ не разграничена, аренда частное лицо

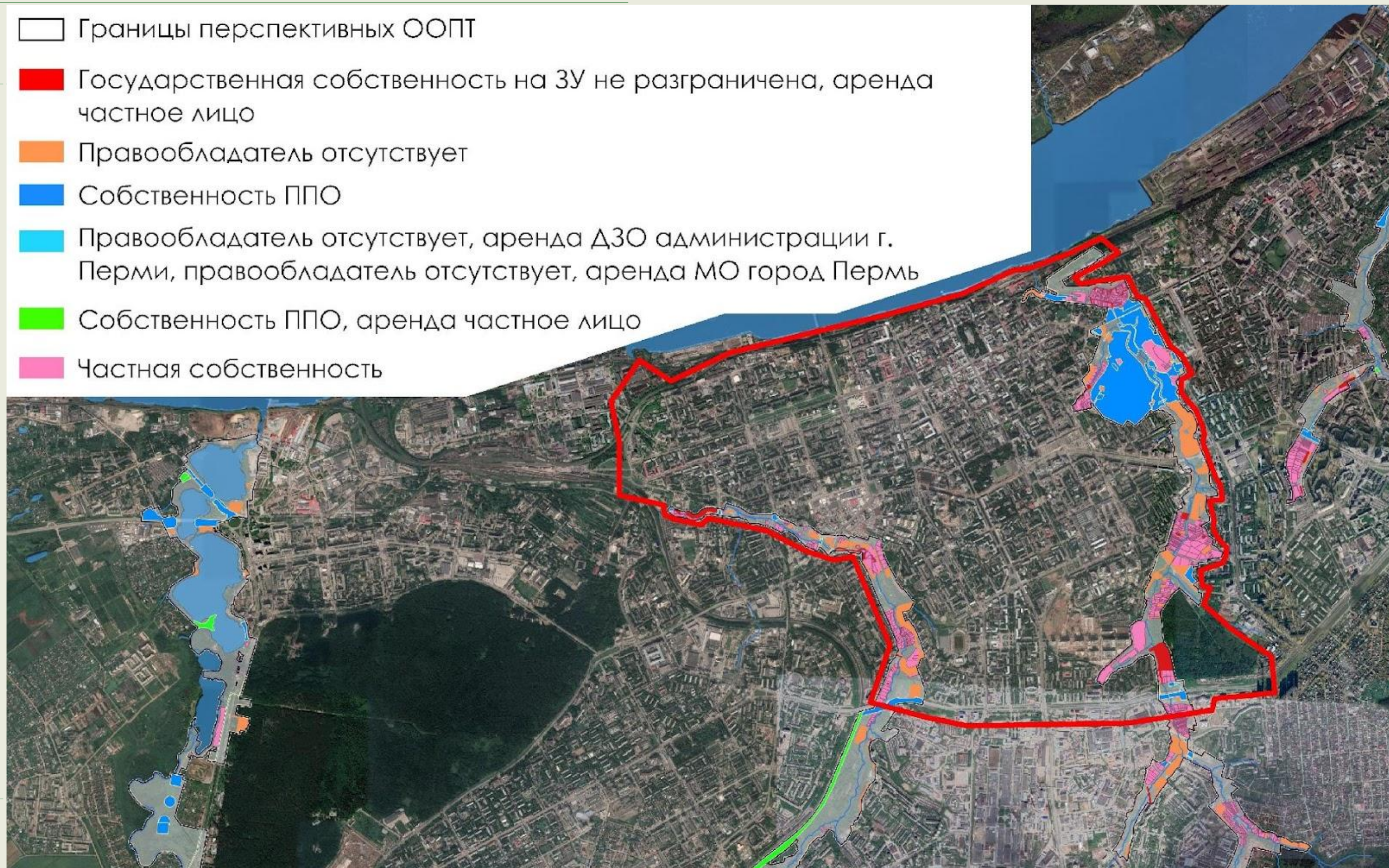
■ Правообладатель отсутствует

■ Собственность ППО

■ Правообладатель отсутствует, аренда ДЗО администрации г. Перми, правообладатель отсутствует, аренда МО город Пермь

■ Собственность ППО, аренда частное лицо

■ Частная собственность





Планируемая стоимость обустройства (1 очередь)

| Общественное пространство | Площадь, га | | Стоимость, тыс. рублей | |
|---------------------------------|-------------|--------------|------------------------|----------------|
| | общая | обустройства | проектирование | реализация |
| Егошиха | | | | |
| Первогород | 15,8 | 1,6 | 1 576 | 118 166 |
| Средняя дамба | 15,4 | 1,5 | 1 536 | 115 175 |
| Территория у Красных казарм | 8,8 | 0,9 | 878 | 65 842 |
| Данилиха | | | | |
| Сквер Каменских | 3,9 | 0,8 | 772 | 57 935 |
| Территория у Центрального рынка | 3,7 | 0,7 | 737 | 55 243 |
| Серебрянский парк | 34,1 | 1,7 | 1 706 | 127 939 |
| Всего | 81,6 | 7,2 | 7 204 | 540 300 |

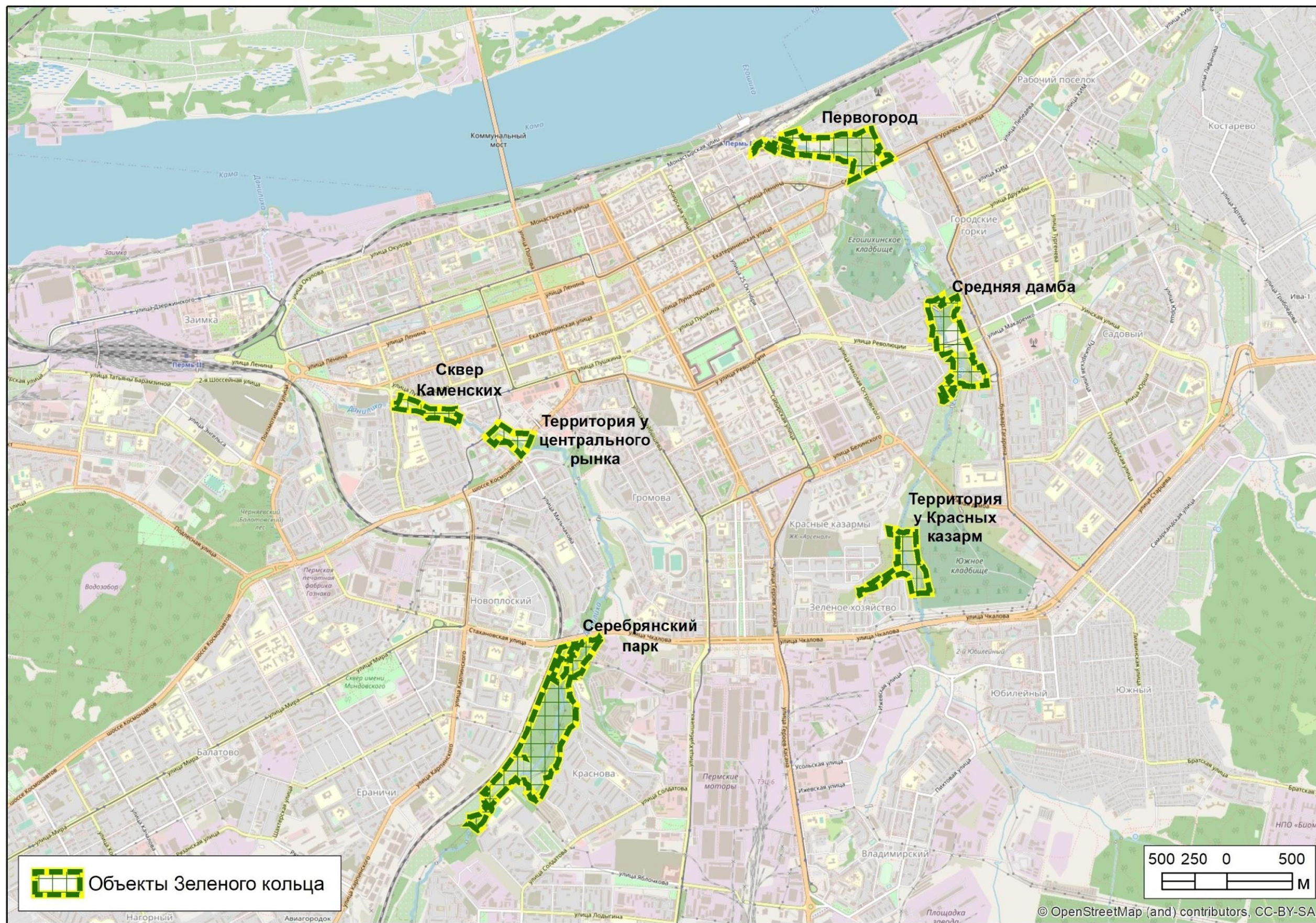


Первоочередные объекты

ПРИПОДНЯТЫЕ ДОРОЖКИ
для защиты корневой системы выполняются настилы,
приподнятые над поверхностью земли
МАТЕРИАЛ - ДЕРЕВЯННАЯ ДОСКА, ДЕКИНГ



ДОЛИНЫ



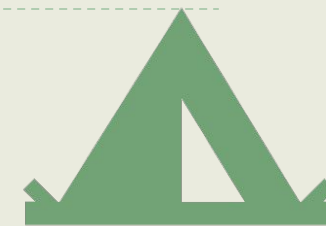


Планируемый результат



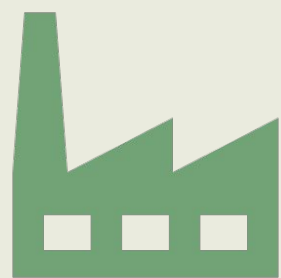
Повышение комфортности городской среды за счёт создания новых общественных пространств

Развитие экологического туризма на территории города



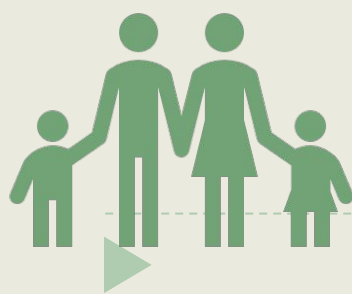
Создание новых пешеходных и велосипедных связей

Широкое внедрение инновационных дружественных к природе градостроительных и благоустроительных решений



Снижение нагрузки на окружающую среду

Приведение территории в нормативное и безопасное состояние



Повышение уровня экологической культуры населения

Развитие сектора экономики, основанного на обеспечении рекреационной функции





СПАСИБО ЗА ВНИМАНИЕ!

