

Товаропроводящая цепь движения вакцины Гам-КОВИД-Вак

Прием-передача (включая схемы оприходования) по ФГИС МДЛП

Используется прямой порядок передачи сведений в систему мониторинга между региональным распределительным центром и АО "НАЦИОНАЛЬНАЯ ИММУНОБИОЛОГИЧЕСКАЯ КОМПАНИЯ"

Допускается использование упрощенного порядка передачи сведений в систему мониторинга (схема 702 логической модели обмена файлов)



Физическая доставка



Региональный распределительный центр (Организация оптовой торговли/Медицинская организация)

Отгрузка по МДЛП

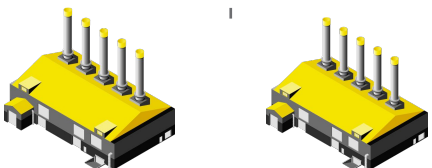
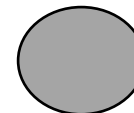
Физическая поставка

Отгрузка (включая схемы оприходования) по МДЛП

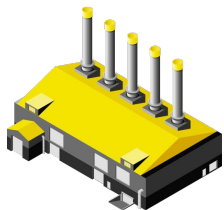
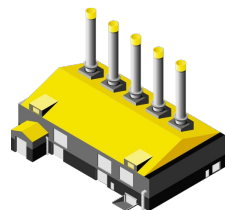
Отгрузка по МДЛП

Поставщик вакцины (НМИЦ им. Н.Ф. Гамалеи)

Получение разрешения на ввод в гражданский оборот



Контрактные площадки



АО «Национальная иммунобиологическая компания»

Товаропроводящая цепь движения вакцины Гам-КОВИД-Вак



Медицинская организация ежедневно по окончании рабочего дня либо в течение дня по факту использования вакцины передает сведения о выводе из оборота вакцины в ФГИС МДЛП с использованием регистратора выбытия.

В случае частичного использования упаковки вакцины необходимо отразить сведения о долях содержимого упаковки вакцины (дозах), использованных для вакцинации, с применением схемы 10531. Неиспользованные дозы вакцины подлежат выводу из оборота с применением схемы 552.

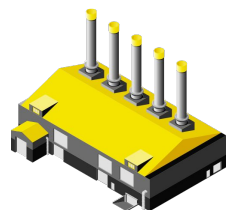
Передача сведений о полном или частичном использовании упаковок вакцины пунктами вакцинации, мобильными пунктами вакцинации (обособленными подразделениями медицинской организации), не оснащенными регистраторами выбытия, в ФГИС МДЛП осуществляется ответственными сотрудниками головной медицинской организации. Сообщения формируются на основании отчетности обособленного подразделения медицинской организации, содержащей информацию об упаковках вакцины, использованных в ходе прививочной кампании, в том числе с помощью мобильного приложения «Фарма.Просто».



– Пункты возможного выбытия



Допускается: *



НМИЦ им. Н.Ф.
Гамалеи

702 оприходование



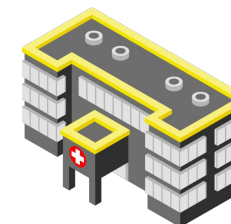
АО «Национальная
иммунобиологическая
компания»

702 оприходование



Региональный
распределительный
центр

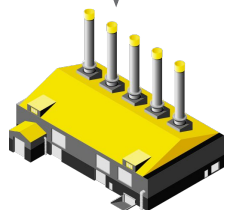
702 оприходование



Медицинская организация
(или пункт вакцинации)



Не допускается:



НМИЦ им. Н.Ф.
Гамалеи

702 оприходование

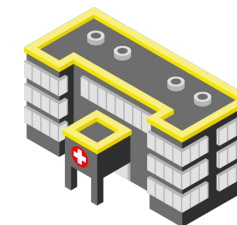


АО «Национальная
иммунобиологическая
компания»



Региональный
распределительный
центр

702 оприходование

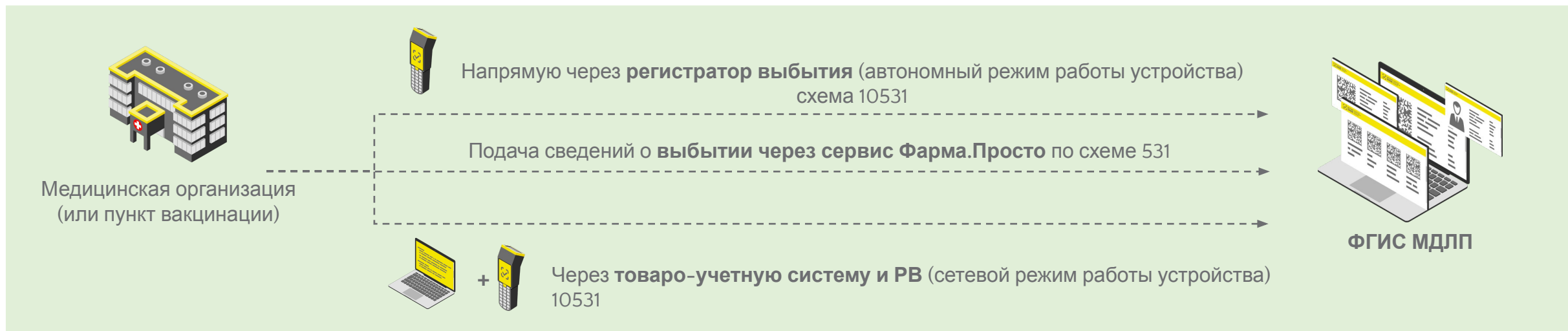


Медицинская организация
(или пункт вакцинации)

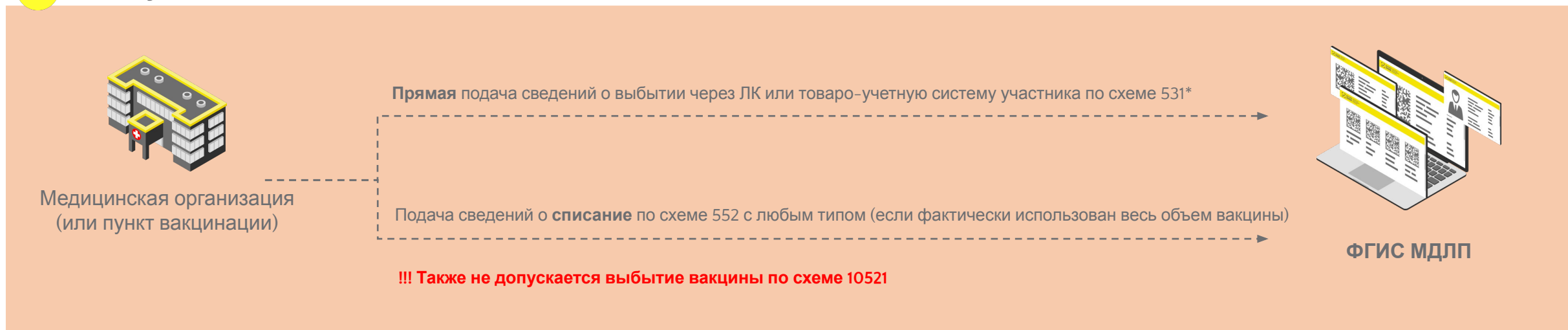
* При условии длительной обработки документов отгрузки по схеме 415 или временной недоступности системы ФГИС МДЛП

Порядок вывода вакцины из оборота

✓ Допускается:



✓ Не допускается:



* За исключением случаев временной неработоспособности регистратора выбытия