

*Стихи отличаются от прозы:*

**1) ритмом**

**2) рифмой**

**3) выразительностью,  
яркостью;**

**4) краткостью, точностью.**

Найдите рифму в стихотворении.

**Рифма** — созвучие концов  
стихотворных строк.

*А. Фета*

*«Зреет рожь над жаркой  
нивой»*





*Зреет рожь над жаркой нивой,*



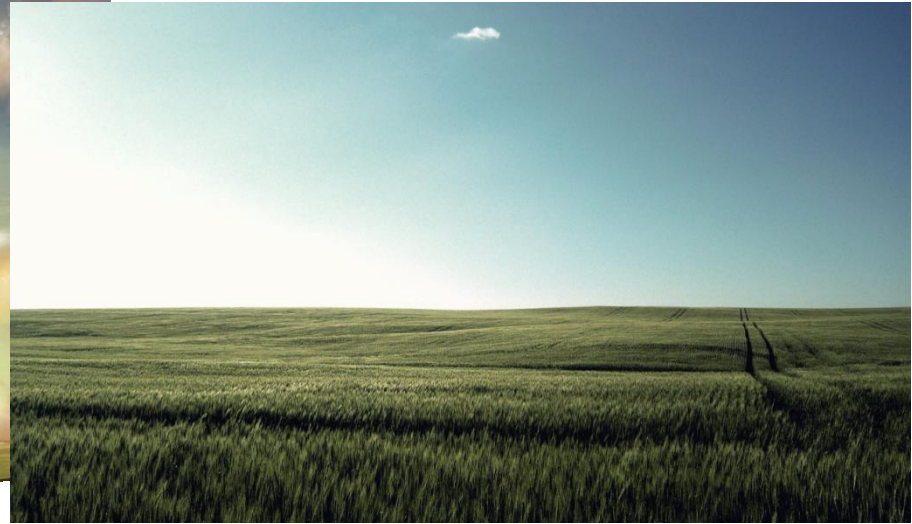
*И от нивы и до нивы  
Гонит ветер прихотливый  
Золотые переливы.*



# *Робко месяц*



*смотрит в очи,*



*Изумлен, что день не минул,*





*Но широко в область ночи  
День объятия раскинул.*



# *Над безбрежной жатвой хлеба*



Над безбрежной жатвой хлеба



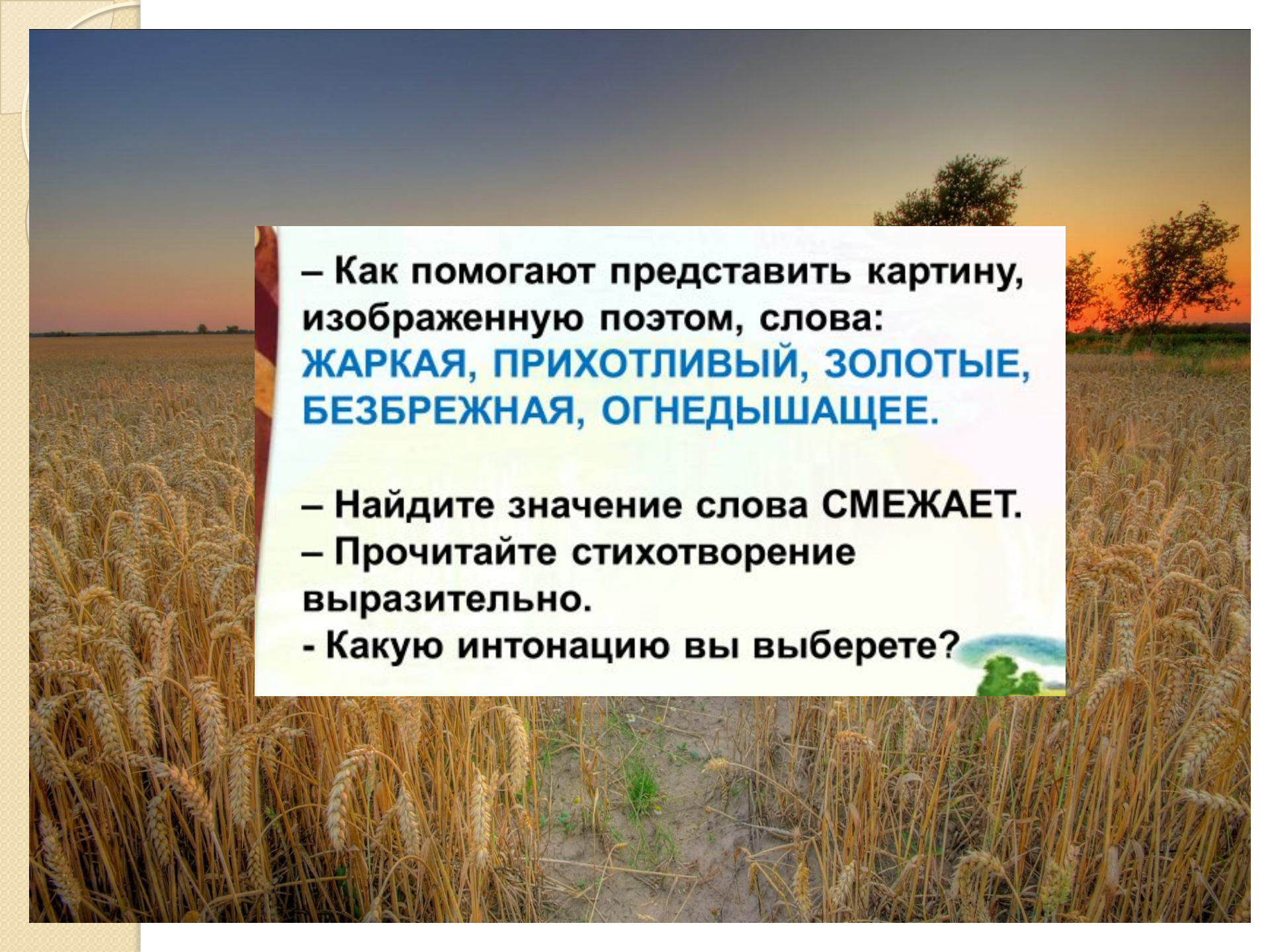
*Меж заката  
и востока*



*Лишь на миг  
смежает небо*

*Огнедышащее око.*





– Как помогают представить картину, изображенную поэтом, слова:  
**ЖАРКАЯ, ПРИХОТЛИВЫЙ, ЗОЛОТЫЕ, БЕЗБРЕЖНАЯ, ОГНЕДЫШАЩЕЕ.**

- Найдите значение слова **СМЕЖАЕТ.**
- Прочитайте стихотворение выразительно.
- Какую интонацию вы выберете?

