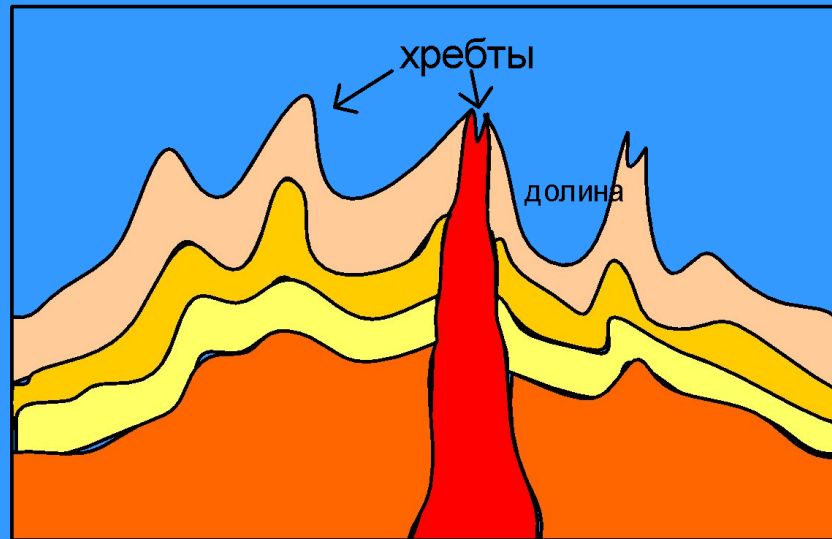


Геология – наука, которая изучает историю развития Земли, её состав и строение.

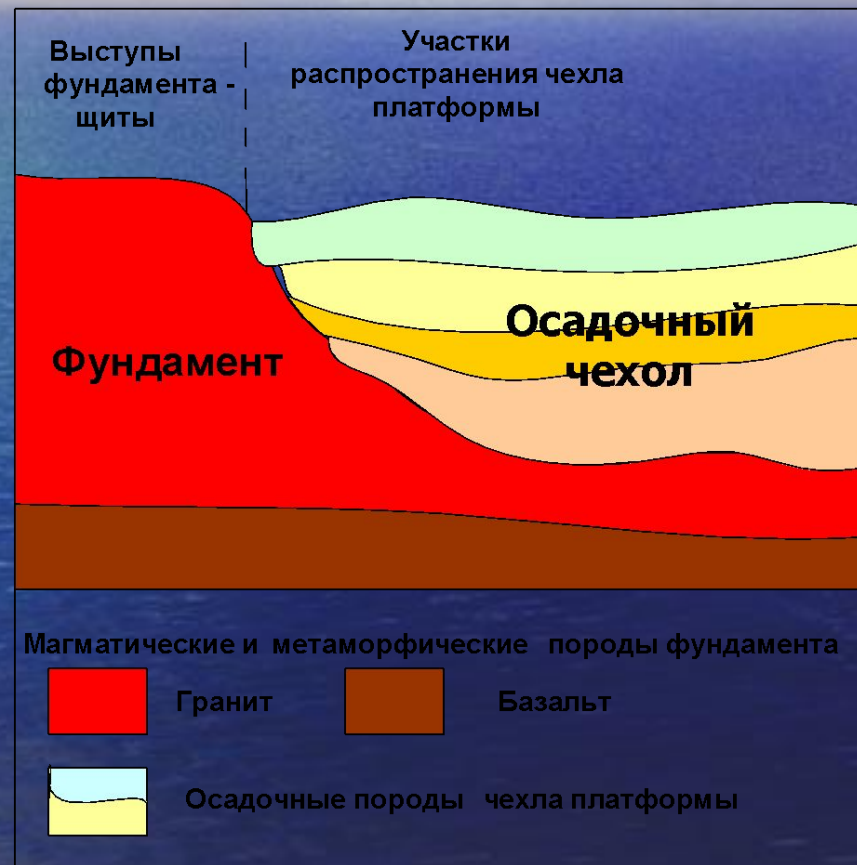


Много миллионов лет назад территория, на которой находится наша область, представляла собой горную страну, по высоте превосходящую современные Гималаи.



Для нее был характерен вулканизм и разрушительной силы землетрясения.

Срез земли имеет вид слоеного пирога



Геологическое строение



Kz

История Земли
КАЙНОЗОЙ

Mz

МЕЗОЗОЙ

Pz

ПАЛЕОЗОЙ

Pt

ПРОТЕРОЗОЙ

Ar

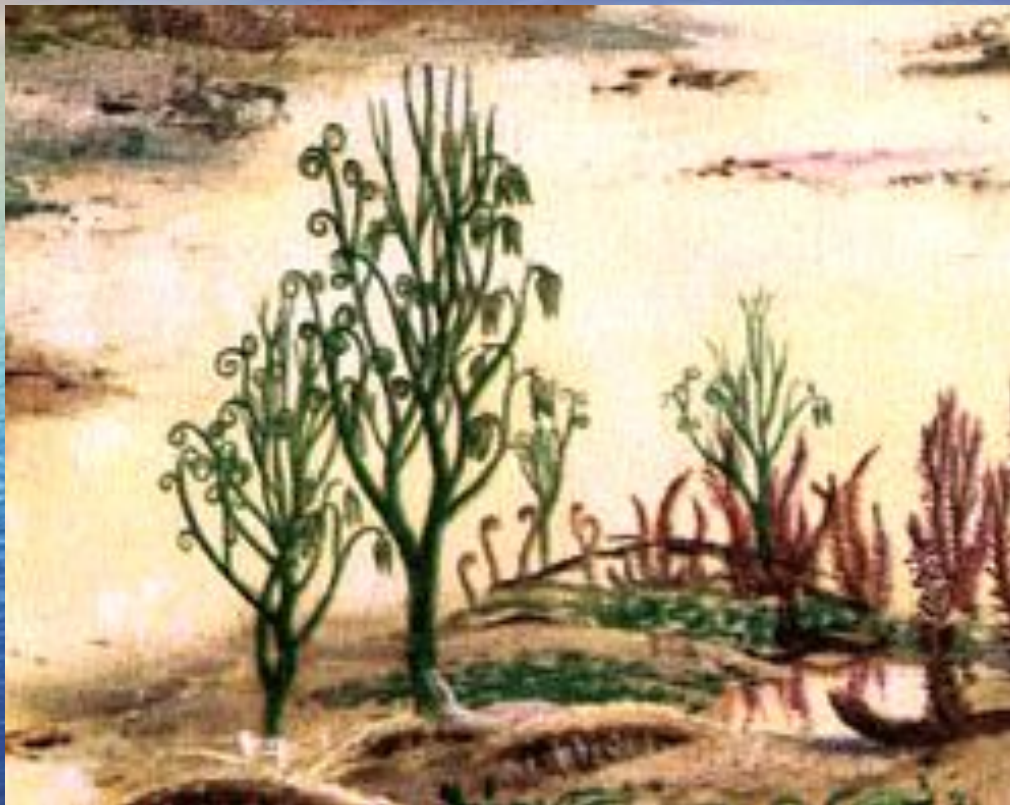
АРХЕЙ

ВРЕМЯ →

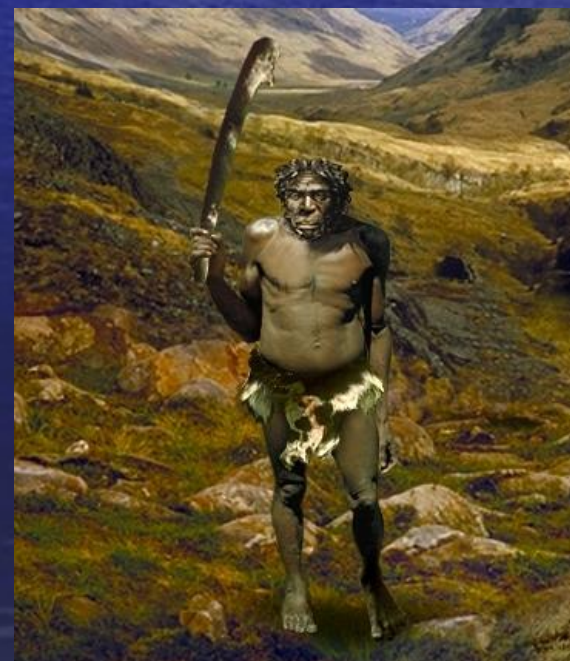
Палеозойская эпоха

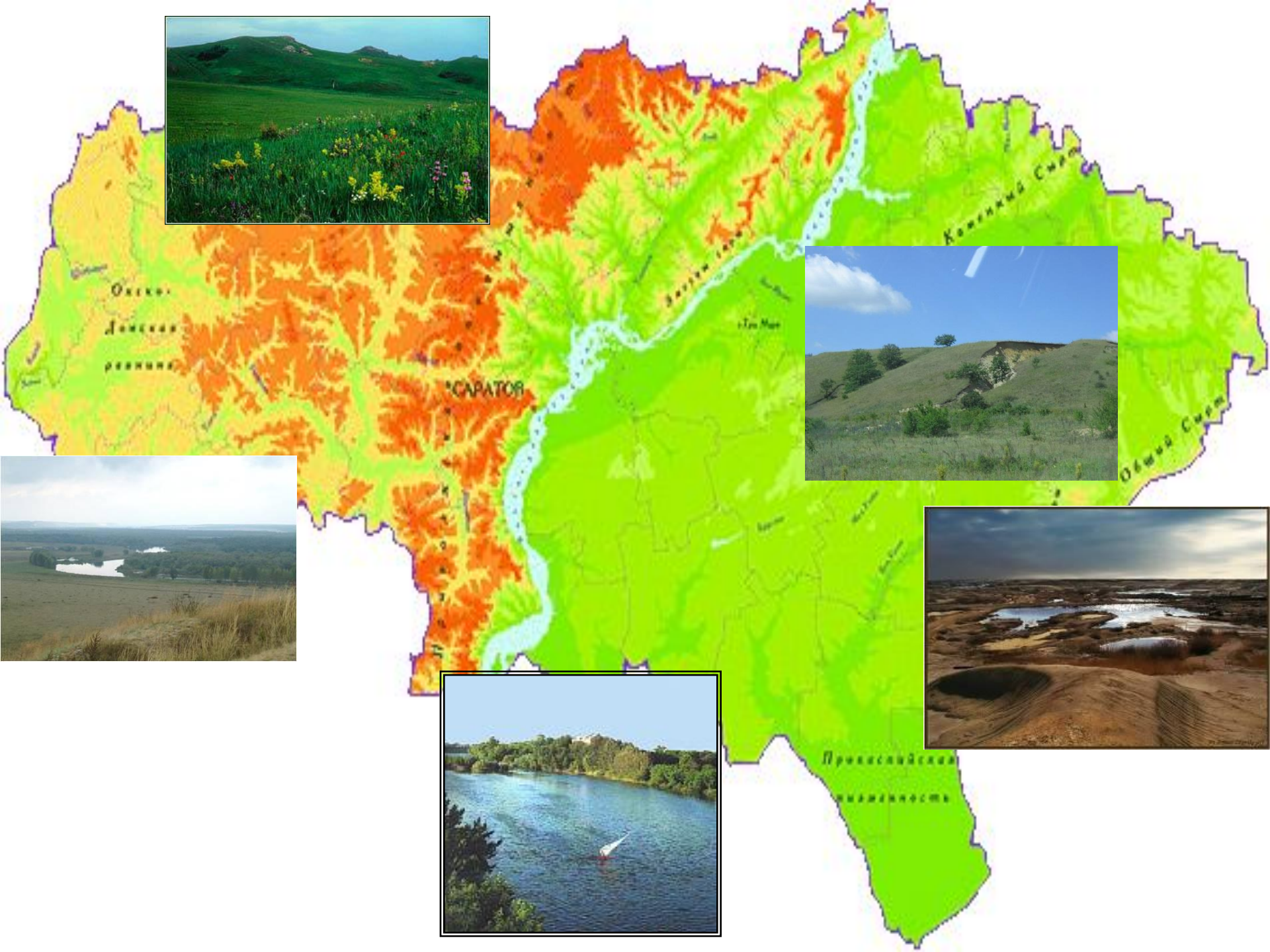


Мезозойская эпоха

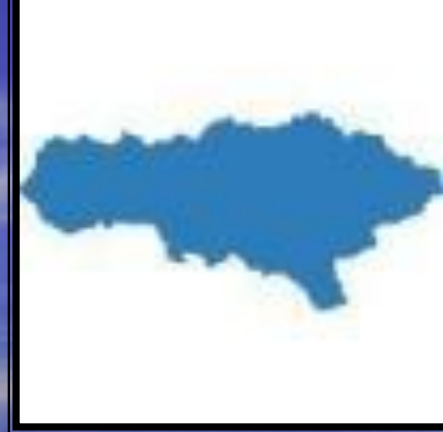


Кайнозойская эра





Практическая работа



- Используя физическую карту Саратовской области, определите основные формы рельефа Правобережья и Левобережья.
- Обозначьте их на контурной карте.





У края ледника

200 тыс. лет

Растения Животные

до ледника

после ледника



Саванны



мамонты

шер. носороги овцебыки



дуб граб бук

ель сосна береза