

*Буква-строка-
текст.*

*Искусство
шрифта.*

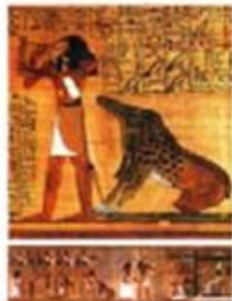


Шрифт

Шрифт представляет собой упорядоченную графическую форму определенной системы письма. Он является выразителем культурного наследия народа и рассматривается как средство эстетического и художественного оформления носителя информации.

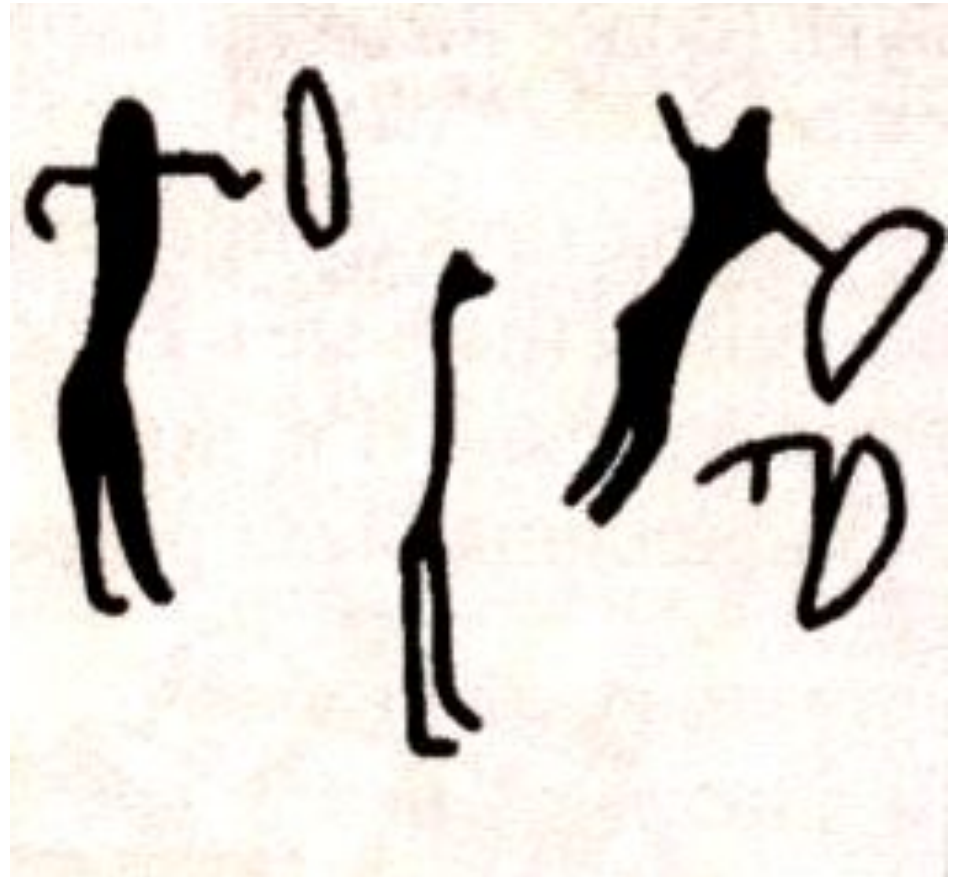


А Б В Г
Д Е Ж З Л
И К М Н С П
Р О Т У Ф Ч
Х Ц Щ Ъ Ю
Э Я



История шрифта.

- **Пиктограмма** - картинное, или рисуночное письмо в виде наскальных рисунков у первобытных людей



Клинопись Появилось иероглифическое письмо. Первые книги были глиняные, писали текст деревянной палочкой - клином (*клинопись*). Появилось буквенно-звуковое письмо, алфавит.



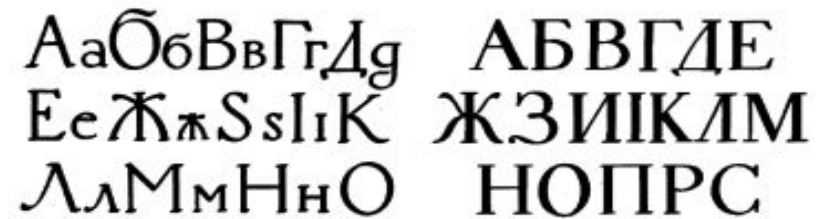
Эволюция буквенно-звукового письма – на примере нескольких знаков



Японские иероглифы



Древнерусский шрифт – кириллица (устав X века)



Гражданский петровский шрифт (XVIII век)

Русский классический шрифт (XX век)

Любая буква или иероглиф прежде всего изображение. Буква ведет свою родословную от рисунка. В глубокой древности всю информацию обозначали рисунками. Потом рисунки превратились в первые буквенные символы, которые и стали основой написания современных букв.



Так в египетских письменах обозначался бык («алеф»)



Греки фактически «перевернули» голову быка, превратив ее в букву «альфа»



В Египте «маим» обозначало воду



Та же волна в греческом языке — это буква «мю»

Глаголица— одна из первых славянских азбук. Целый ряд фактов указывает на то, что глаголица была создана до кириллицы, а та в свою очередь создавалась на основе глаголицы и греческого алфавита.



Древнерусское письмо – *кириллица*.

А	Б	В	Г	Д
аз	букн	бѣди	глаголь	добро
ЄЄ	Ж	З	Н	К
єсть	живете	земля	нже	како
Л	М	Н	О	П
луди	мыслете	наш	он	покой
Р	С	Т	У	Ф
рци	слово	твердо	ук	фьрт
Х	Ц	У	Ш	Щ
хер	ци	черь	ша	шта
З	Ы	Ѣ	Ю	Ѧ
ер	еры	ять		
Ѧ	Ѧ	Ѧ		
м.юс	фнта	нжица		

Древнерусская скоропись.

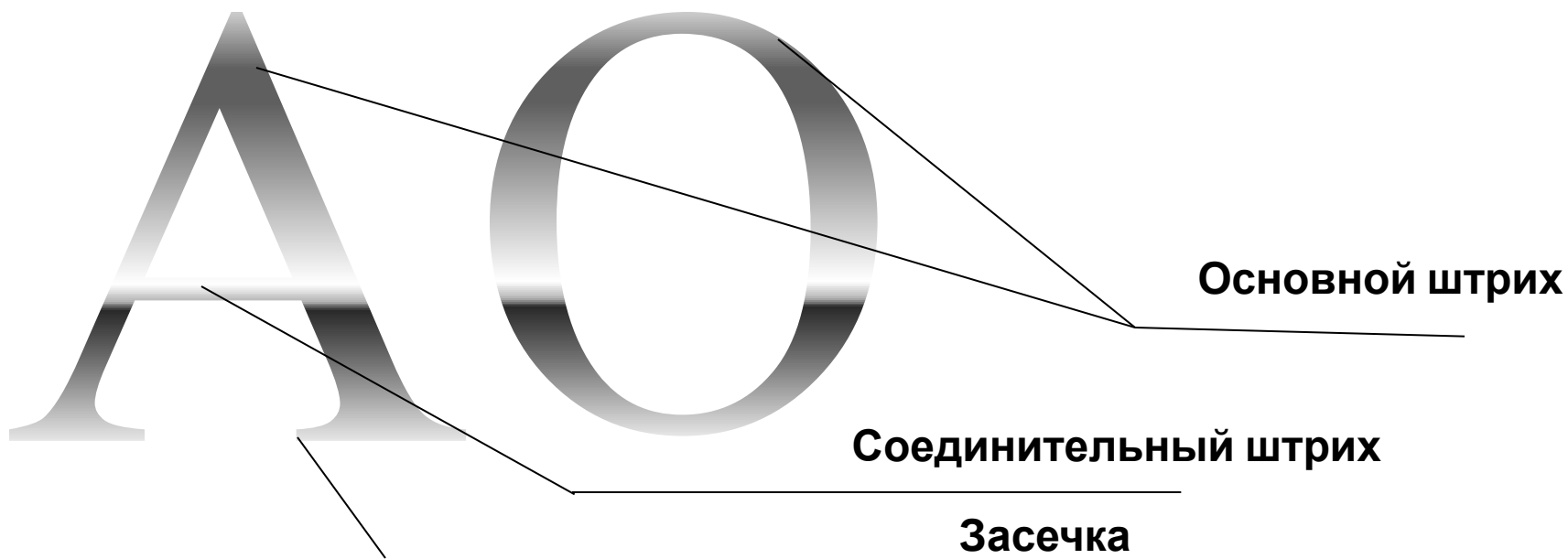
А а Б б В в
Г г Д д Е е Ж ж
З з И и К к Л л
М м Н н О о П п
Р р С с Т т У у Ф ф
Х х Ц ц Ч ч Я я

Буква состоит из структурных элементов - штрихов:

Основными называют штрихи, определяющие основы букв (прямые и кривые, вертикальные и наклонные, тонкие и толстые).

Соединительными штрихами называют элементы, соединяющие основные штрихи и образующие с ними конструктивную форму буквы.

Засечками называют дополнительные элементы.





целестремленностьцелестремленность

- Сравним линейные композиции из узорчатой полоски, прямой линии, буквенной строки и убедимся, что в отличие от линии и полоски строка имеет смысл, т.е. несет информацию. Но изобразительного различия между линией и строкой нет. Как элементы композиции они играют одинаковую роль.

Задание №1

Написать слово или фразу используя образец шрифта.

Русские шрифты РУССКИЕ ШРИФТЫ

Русские шрифты Русские шрифты

Русские шрифты Русские шрифты

РУССКИЕ ШРИФТЫ

Русские шрифты Русские шрифты

Русские шрифты Русские шрифты

Задание №2

Написать слово или фразу преобразуя в какой либо объект или предмет.



Задание 3:

Выполнить шрифтовую композицию

