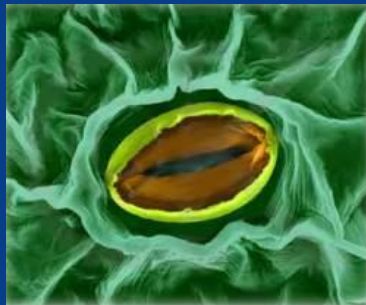
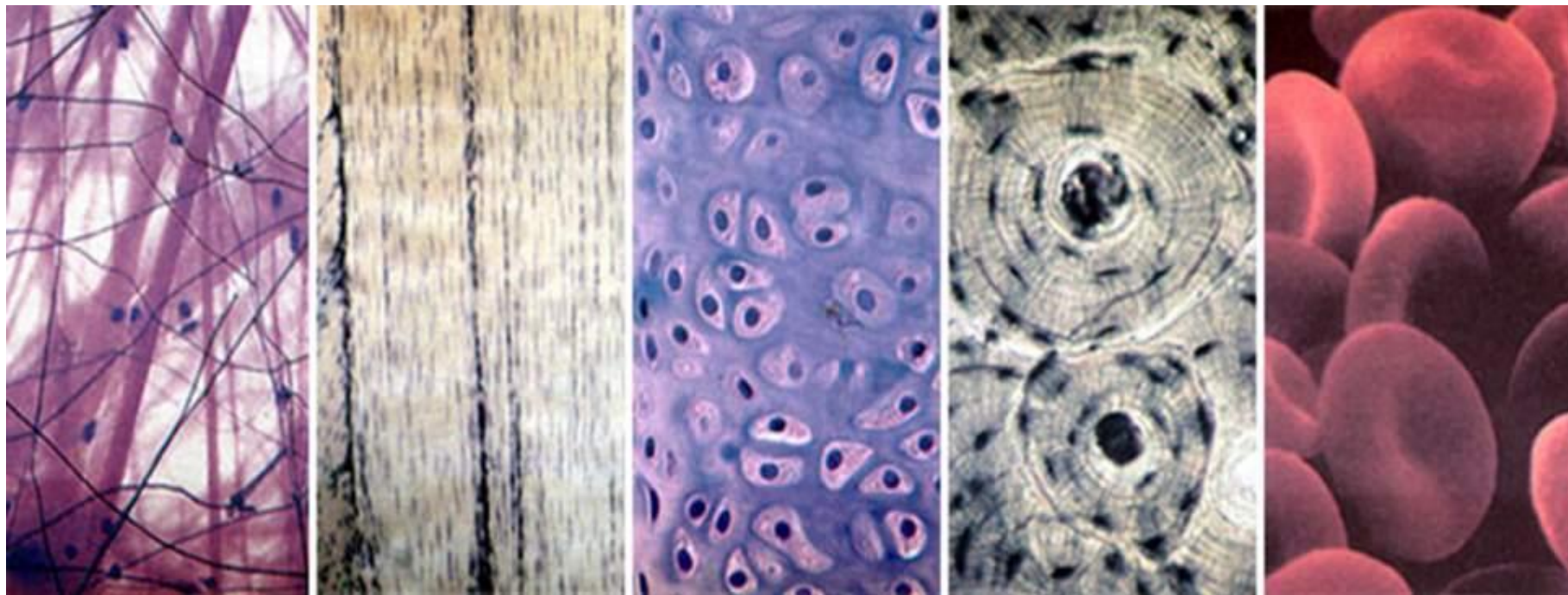


ТКАНИ РАСТЕНИЙ



Ткань-это группа клеток и межклеточного вещества, объединённых общим происхождением, строением и выполняемыми функциями.



Ткани растений

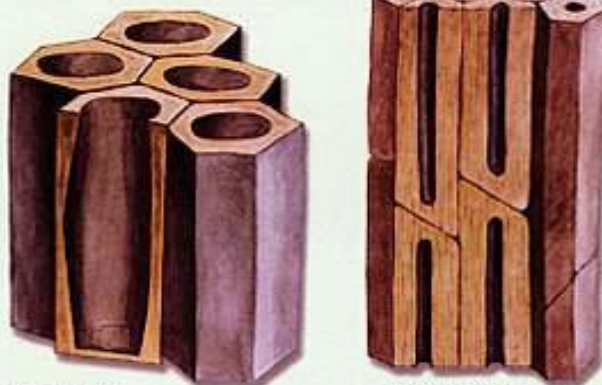
ПОКРОВНАЯ ТКАНЬ



Кутикула

ЭПИДЕРМА

МЕХАНИЧЕСКАЯ ТКАНЬ



КОЛЛЕНХИМА

СКЛЕРЕНХИМА

ЗАПАСАЮЩАЯ ТКАНЬ



Залпасные вещества

ОБРАЗОВАТЕЛЬНАЯ ТКАНЬ



Делящиеся клетки

ПРОВОДЯЩАЯ ТКАНЬ



Сосуды

Трахеиды

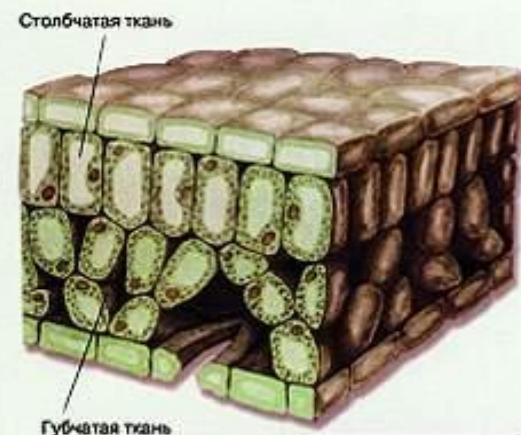
Ситовидные трубки

Клетки-спутницы

КСИЛЕМА

ФЛОЭМА

ОСНОВНАЯ ТКАНЬ

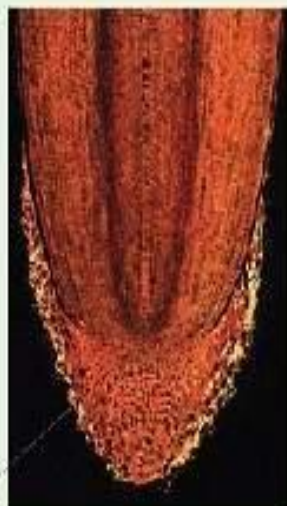
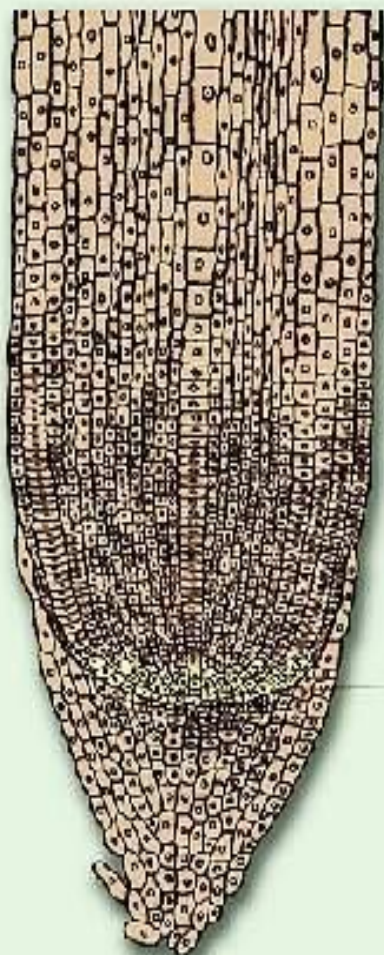


Столбчатая ткань

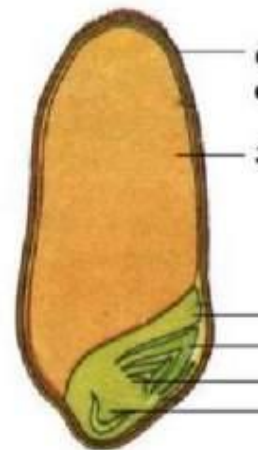
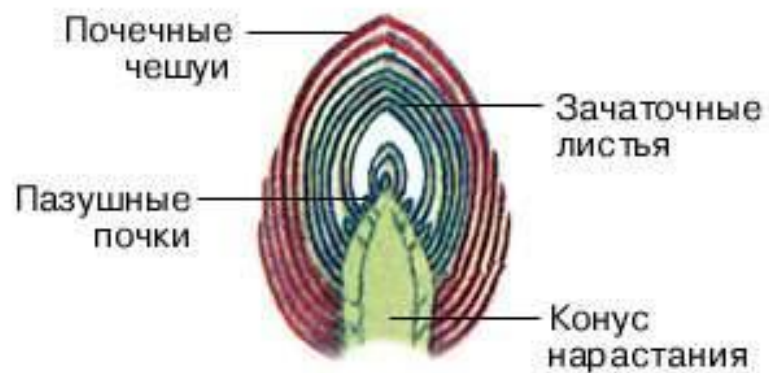
Губчатая ткань



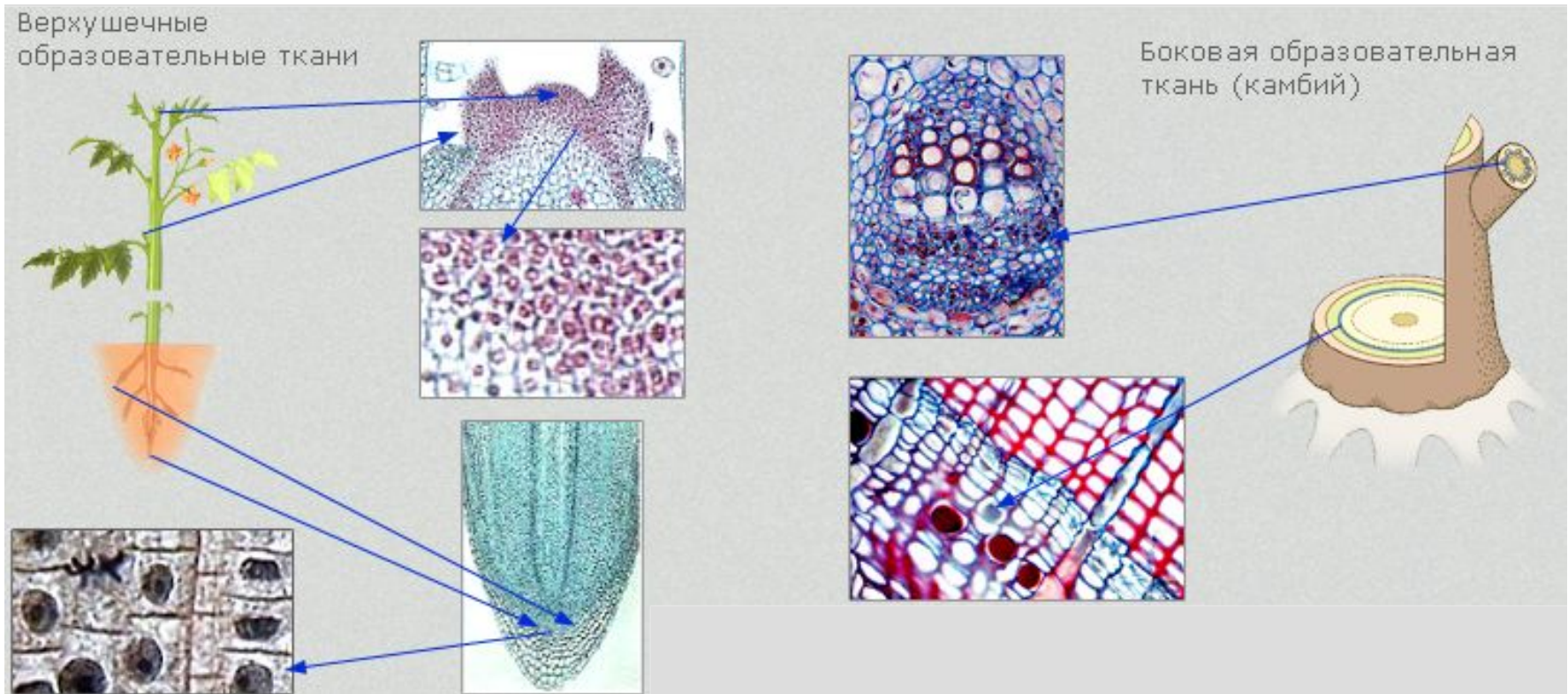
Образовательная ткань



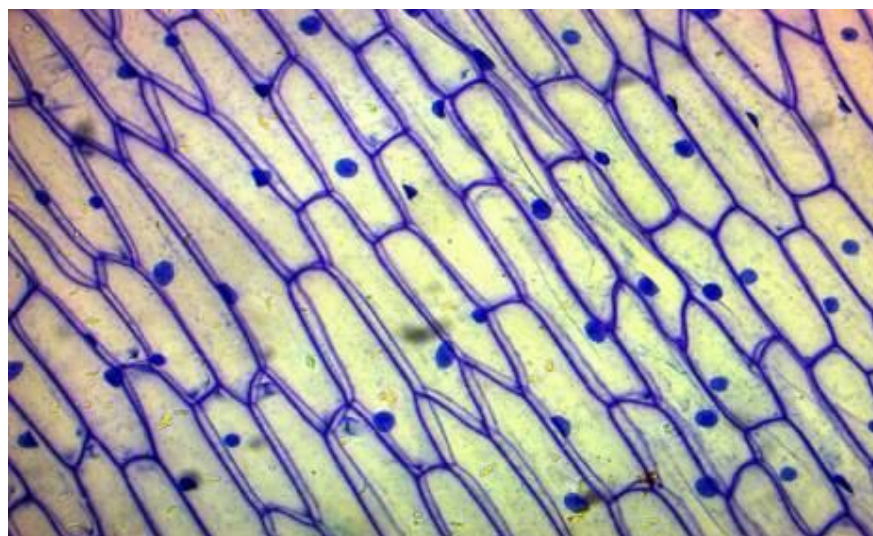
Зачаточный конус



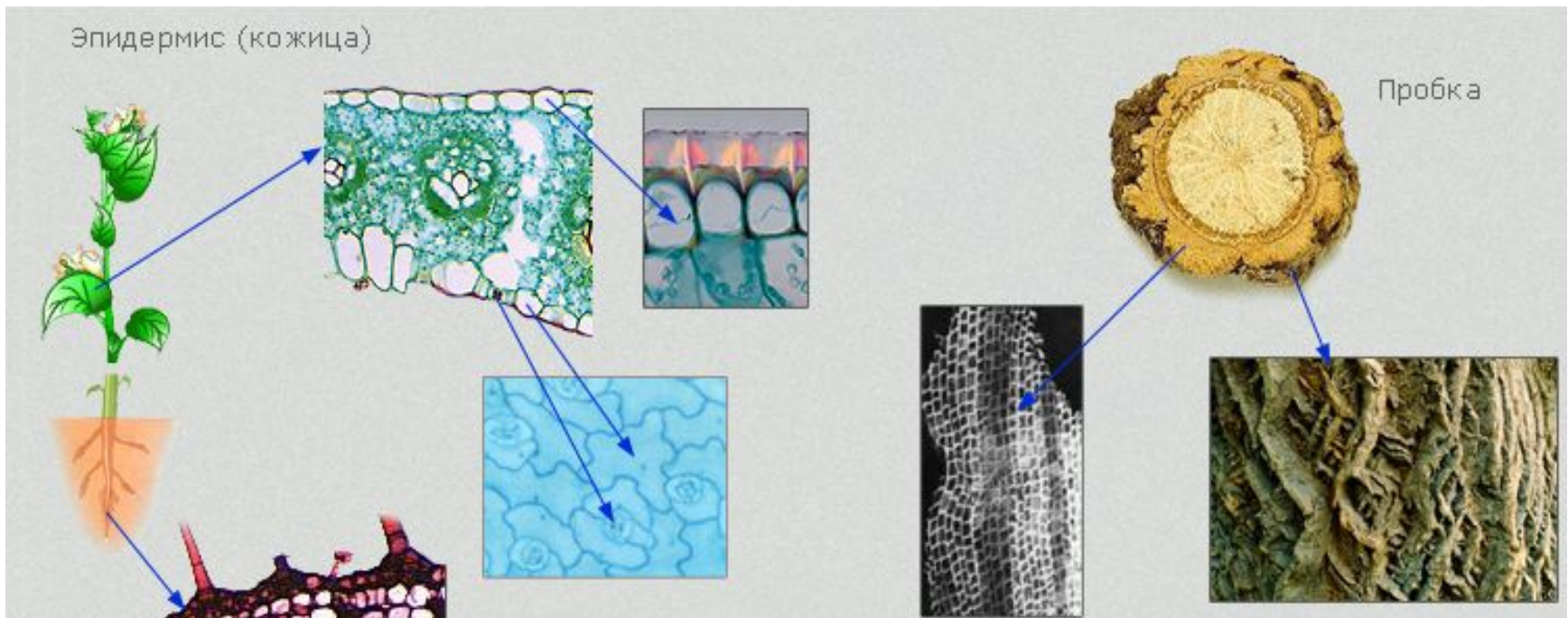
Эту ткань можно найти на кончике корня, верхушке побега, зародыше семени. Клетки мелкие с крупными ядрами, совсем нет вакуолей. В результате постоянного деления клеток, происходит рост растения



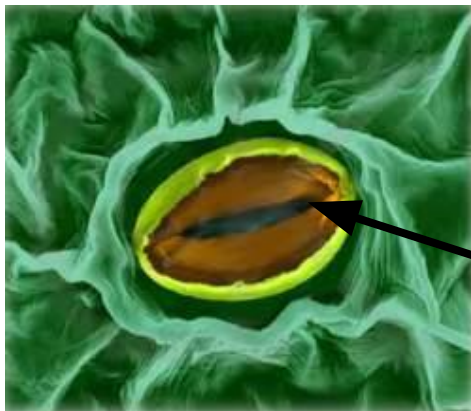
Покровная ткань



Кожица листа, пробковые слои стволов деревьев образованы покровной тканью. Клетки этой ткани могут быть живые и мертвые, плотно соединены друг с другом и имеют толстые оболочки, что связано с выполняемой функцией – защита от повреждений и неблагоприятных воздействий. Особые приспособления в покровных тканях (устьица и чечевички) обеспечивают связь растения с внешней средой.



Связь растения с внешней средой (дыхание , испарение)



устьице



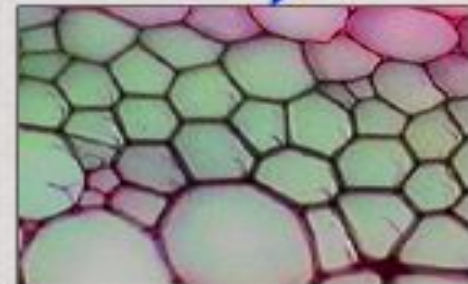
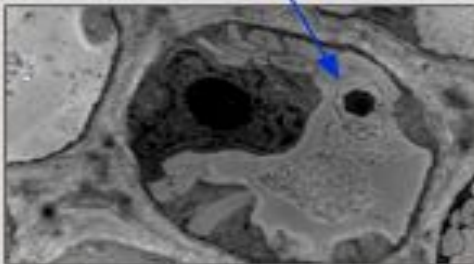
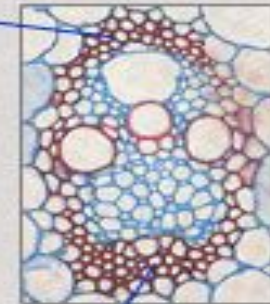
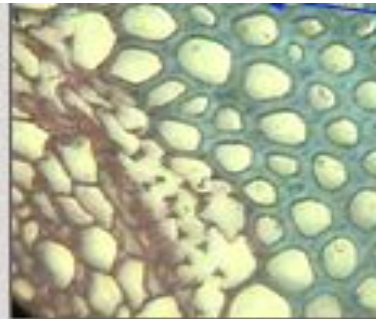
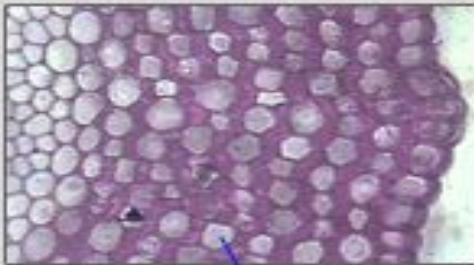
чечевички



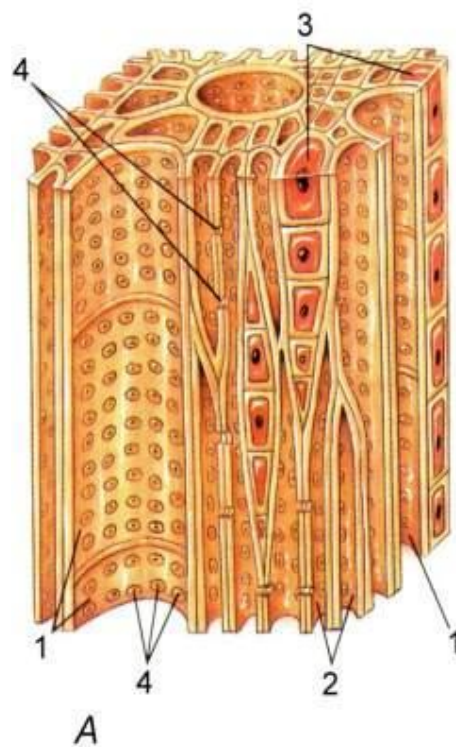
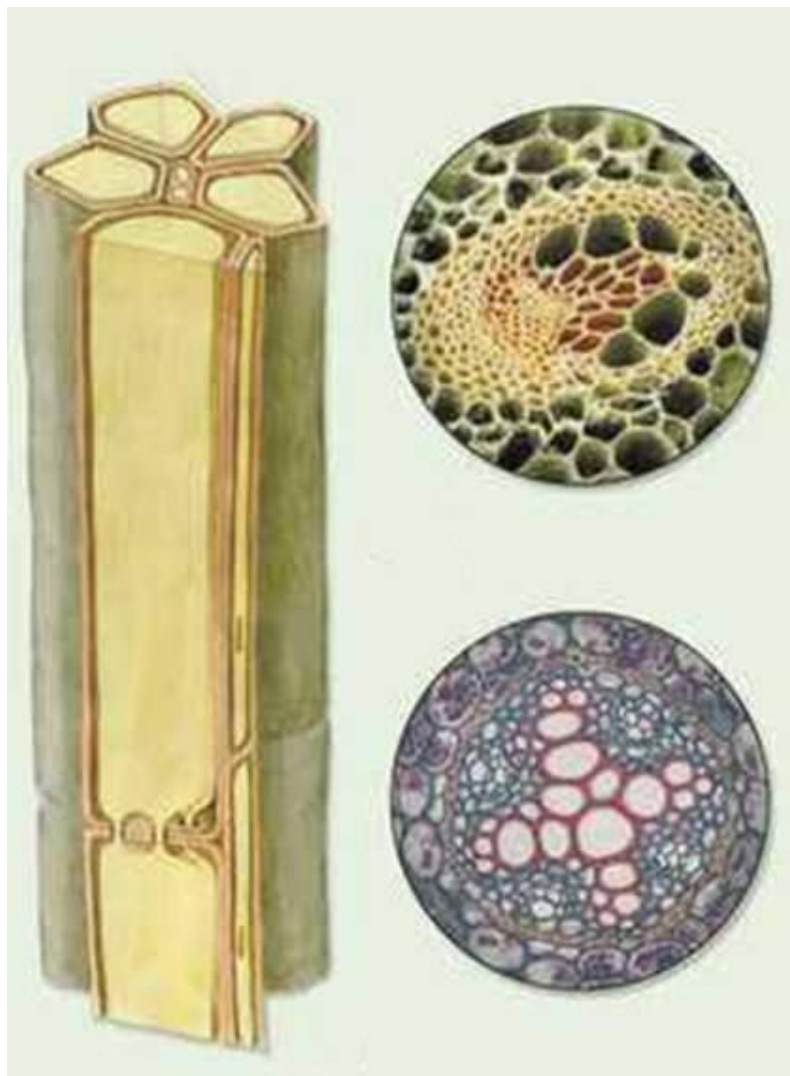
Механическая ткань



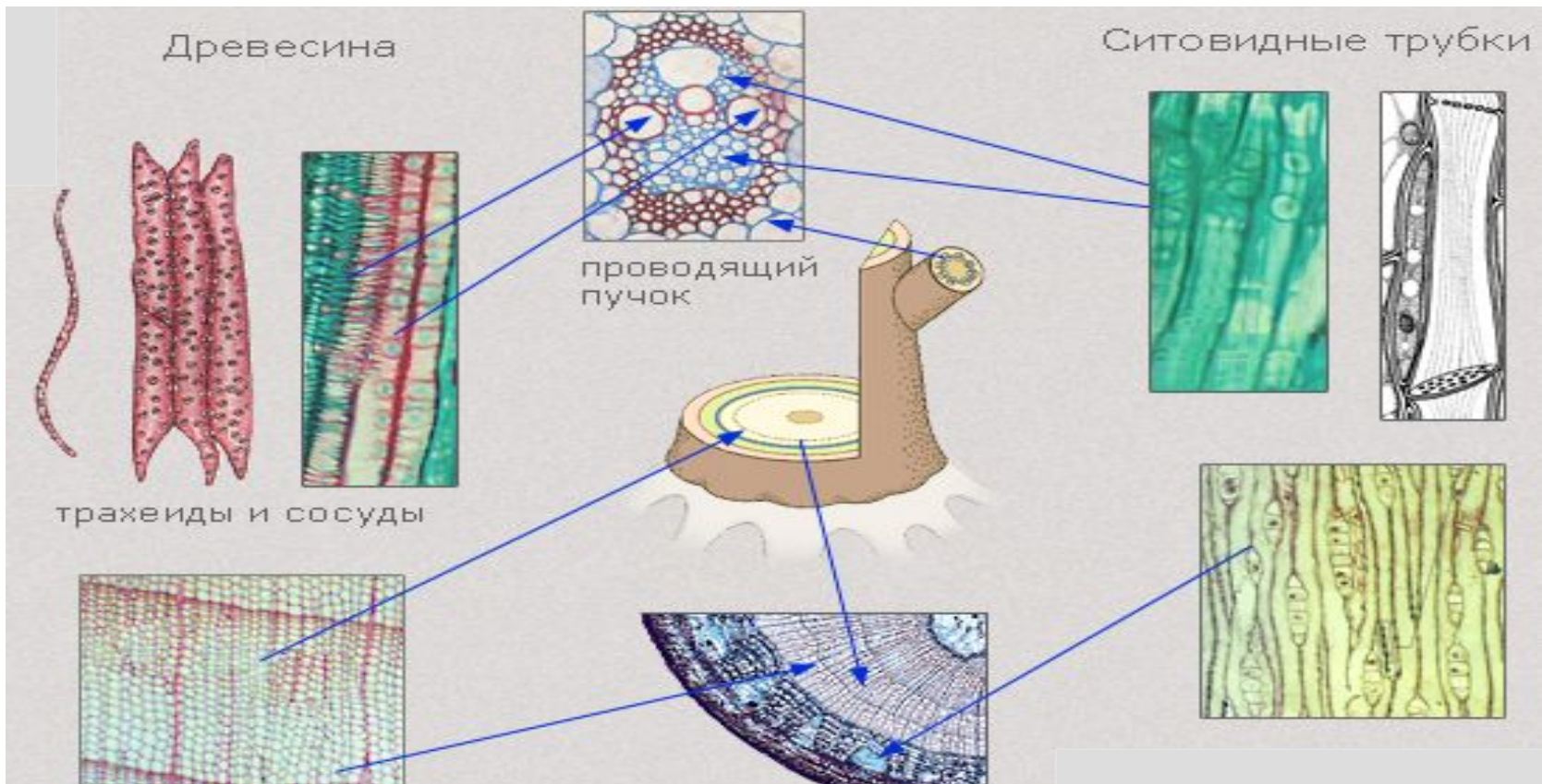
**Клетки с утолщенными, одревесневшими оболочками, живое содержимое часто отсутствует (скорлупа грецкого ореха, косточка абрикоса – каменные клетки, стебель – волокна).
Функция – защита и опора.**



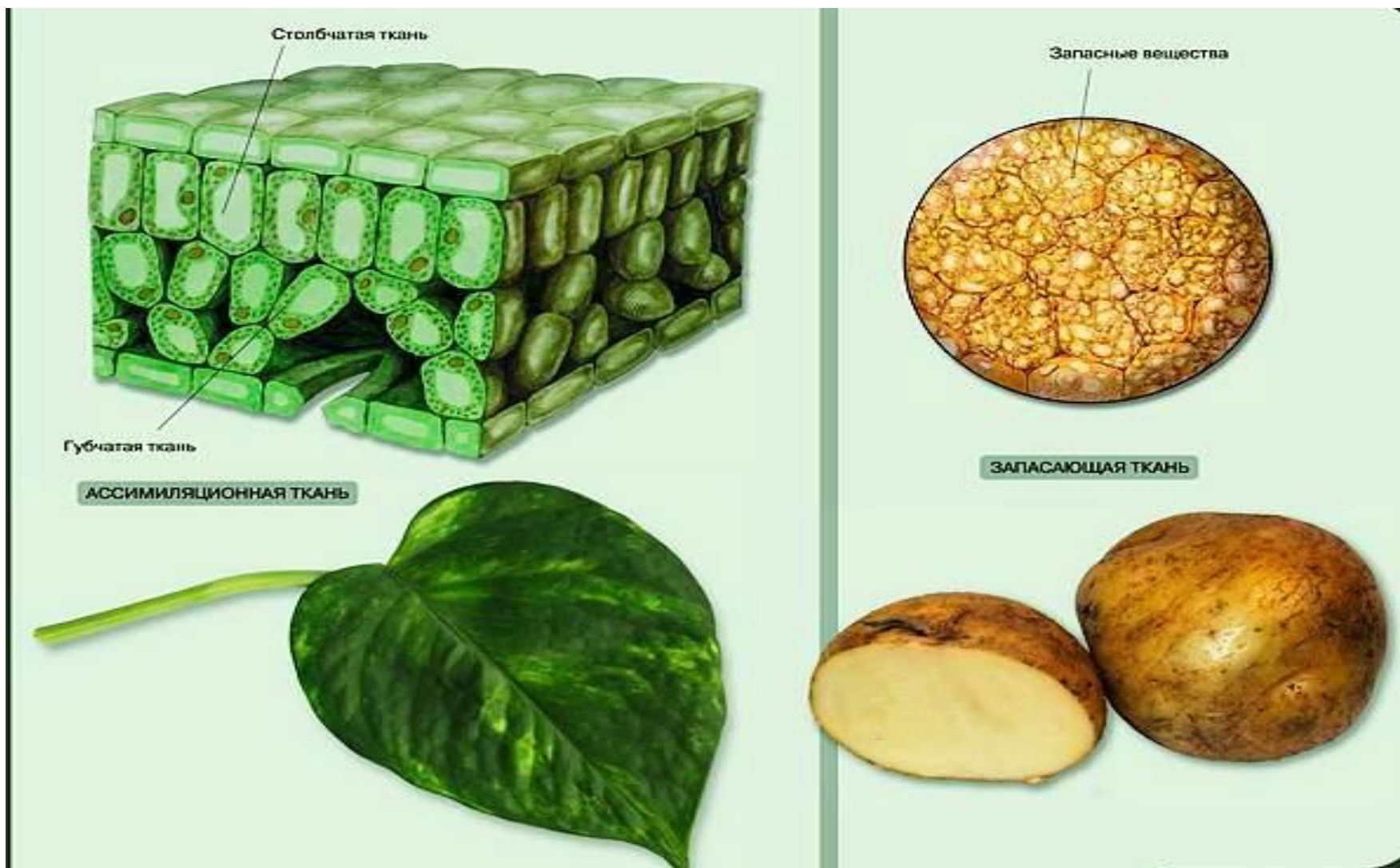
Проводящая ткань



Клетки могут быть как живыми (ситовидные трубки луба), так и мертвыми (сосуды древесины), вытянутые в длину. Входят в состав проводящих пучков пронизывающих все тело растения: корень, стебель и листья. Функция – проведение растворов органических и минеральных веществ.

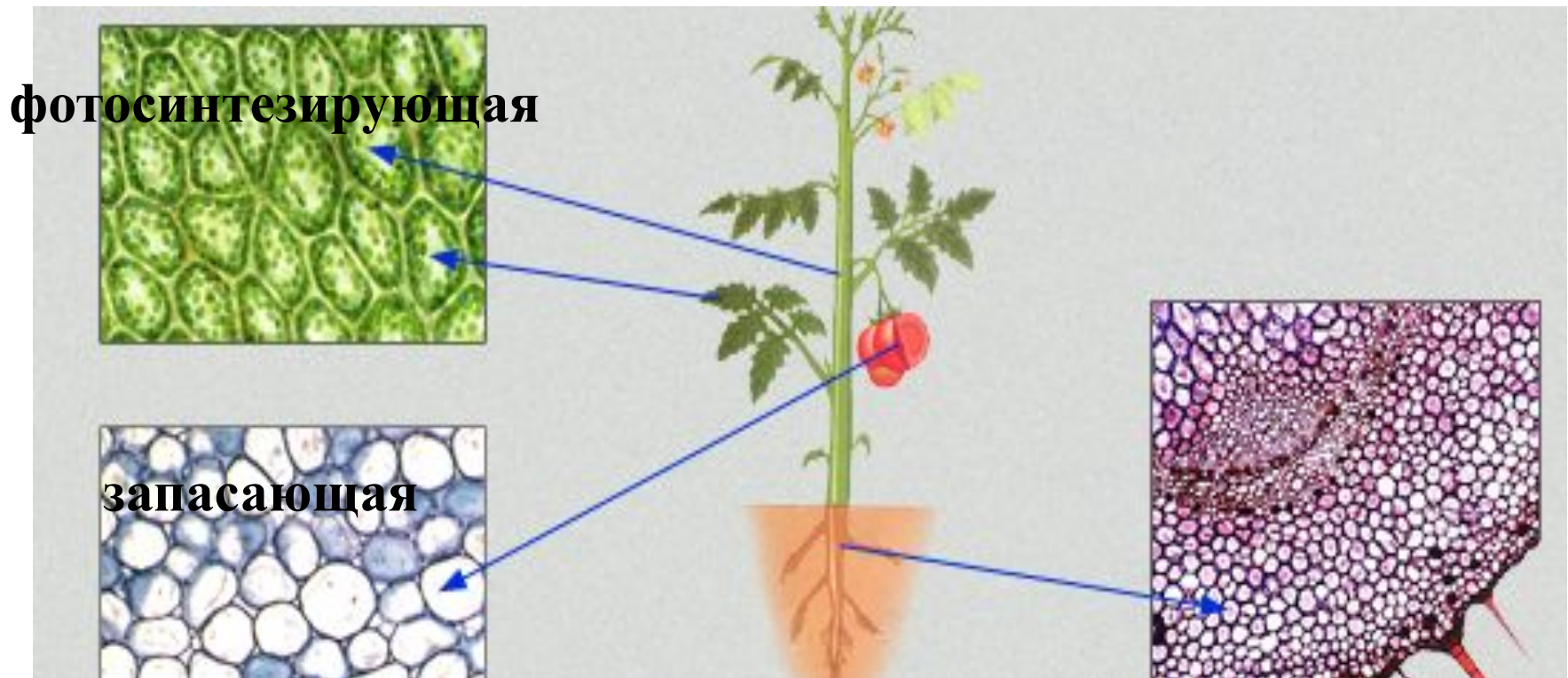


Основная ткань



Основные ткани

Мякоть листа и плодов, мягкие части цветка, главная масса коры и сердцевины стеблей, корней – все это основная ткань. Мякоть листа (фотосинтезирующая ткань) содержит хлоропласты, в которых происходит фотосинтез. Основная функция – образование и накопление питательных веществ.



Лабораторная работа № 2

- Тема: Ткани живых организмов.
- Цель: Изучение тканей живых организмов.
- Задание 1: Заполнить таблицу.
- Задание 2: Зарисовать виды тканей.
- Задание 3: Написать вывод, ответив на вопрос: в чем сходство и отличие тканей растений ?

Ткани растений

ткань	строение	местонахождение	функция
образовательная			
покровная			
механическая			
проводящая			
основная			

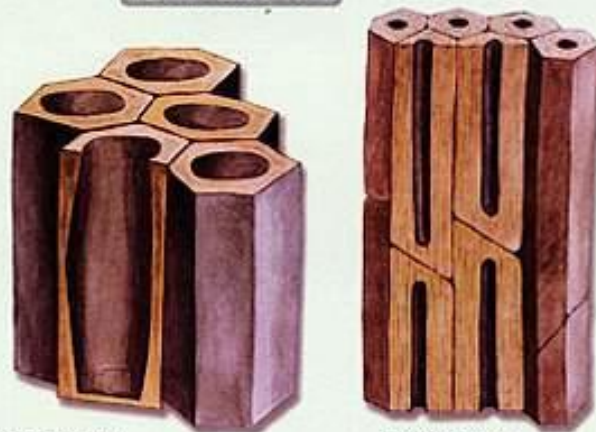
ПОКРОВНАЯ ТКАНЬ



Кутикула

ЭПИДЕРМА

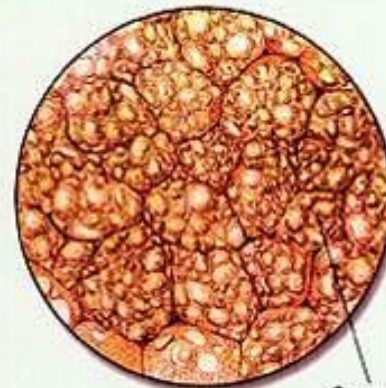
МЕХАНИЧЕСКАЯ ТКАНЬ



КОЛЛЕНХИМА

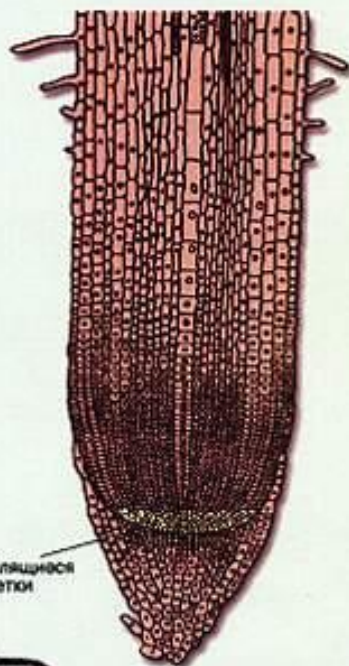
СКЛЕРЕНХИМА

ЗАПАСАЮЩАЯ ТКАНЬ



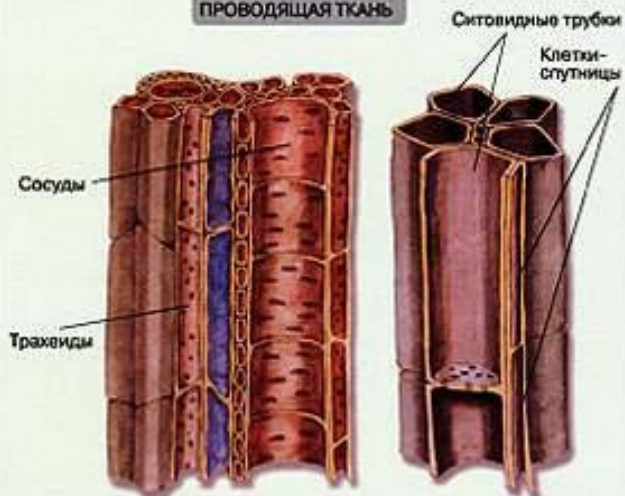
Залпасные вещества

ОБРАЗОВАТЕЛЬНАЯ ТКАНЬ



Делящиеся клетки

ПРОВОДЯЩАЯ ТКАНЬ



Сосуды

Трахеиды

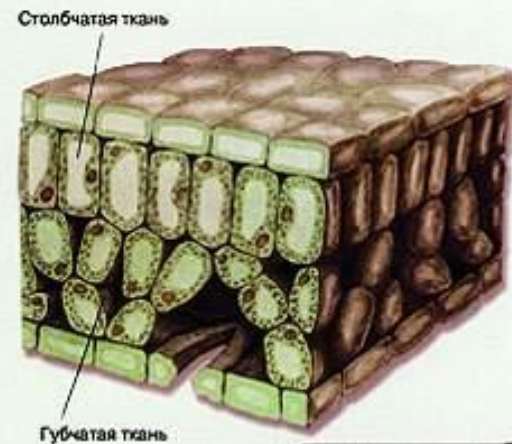
Ситовидные трубки

Клетки-спутницы

КСИЛЕМА

ФЛОЭМА

ОСНОВНАЯ ТКАНЬ



Столбчатая ткань

Губчатая ткань

