



**Государственное бюджетное учреждение дополнительного образования
Дворец детского (юношеского) творчества
Московского района Санкт-Петербурга**



Клуб «Маяк» ДД(Ю)Т Московского района Санкт-Петербурга

ВОЛГА В КАРТИНАХ РУССКИХ ХУДОЖНИКОВ

ДООП «Трэвел Клуб».Тур де Рус»

**Автор: Сальникова
Юлия Викторовна**

Санкт-Петербург, 2021 г.

Волга для каждого русского человека - один из главных элементов «русского кода». Её пишут художники, о ней снимают фильмы, слагают стихи и прозу. Волга была рубежом в русских войнах.

- **Волга - река в европейской части России (часть дельты Волги, вне основного русла реки, находится на территории Казахстана).**
- **Одна из крупнейших рек на Земле и самая большая по водности, площади бассейна и длине в Европе, крупнейшая в мире река, впадающая в бессточный (внутренний) водоём. Длина реки составляет 3 530 км.**
- **У античных авторов волга называлась Ра. Позднее ее называли вместе с притоками Камой и Белой – Итиль, что означает «река рек». По Волге проходила часть пути «из варяг в греки». Русское название – от волглый, мокрый, водяной.**
- **С позиции гидрогеологии Волга сегодня - это не река, а каскад водохранилищ, проточное озеро, впадающее в другое озеро – Каспийское море.**



С точки зрения туризма, у Волги огромный потенциал, здесь находятся старинные города, с древней историей, а в них – великолепные музеи, художественные и краеведческие.

Огней так много золотых на улицах Саратова, как поется в старой песне. И на набережных тоже.

Сияет огнями и набережная Волги в Астрахани.

Но самое главное – это уникальная природа Поволжья!



НАБЕРЕЖНЫЕ ВОЛГИ В КАЗАНИ, ВОЛГОГРАДЕ И САРАТОВЕ



ВИДЫ НА ВОЛГУ В ЯРОСЛАВЛЕ И САМАРЕ



**Волга – персонаж
многих
литературных
произведений
и театральных
постановок.
Например,
действие пьесы
«Гроза»
начинается и
завершается на
набережной
Волги.**

Александр Яковлевич Головин.

«Берег Волги».

Эскиз декорации первого акта постановки драмы А. Островского «Гроза».
1916.



ВСЕ ЗНАМЕНИТЫЕ РУССКИЕ ХУДОЖНИКИ РИСОВАЛИ ВОЛГУ. ПОТОМУ ЧТО ВОЛГА – ЭТО БОЛЬШЕ, ЧЕМ РЕКА. ЭТО СИМВОЛ РОССИИ.

Архип Иванович Куинджи.
«Волга».
1890-1895.



ВОЛГА – ЛЮБИМАЯ ТЕМА ИСААКА ЛЕВИТАНА

Исаак Ильич Левитан.
«Волжский пейзаж. Лодки у берега».
1877-1878.



Исаак Ильич Левитан.
«На Волге».
1887-1888.



ВЕЛИКИЙ РУССКИЙ ПЕЙЗАЖИСТ РИСОВАЛ ВОЛГУ НЕ РАЗ, ЧЕРПАЯ В ВИДАХ РЕКИ ВДОХНОВЕНИЕ

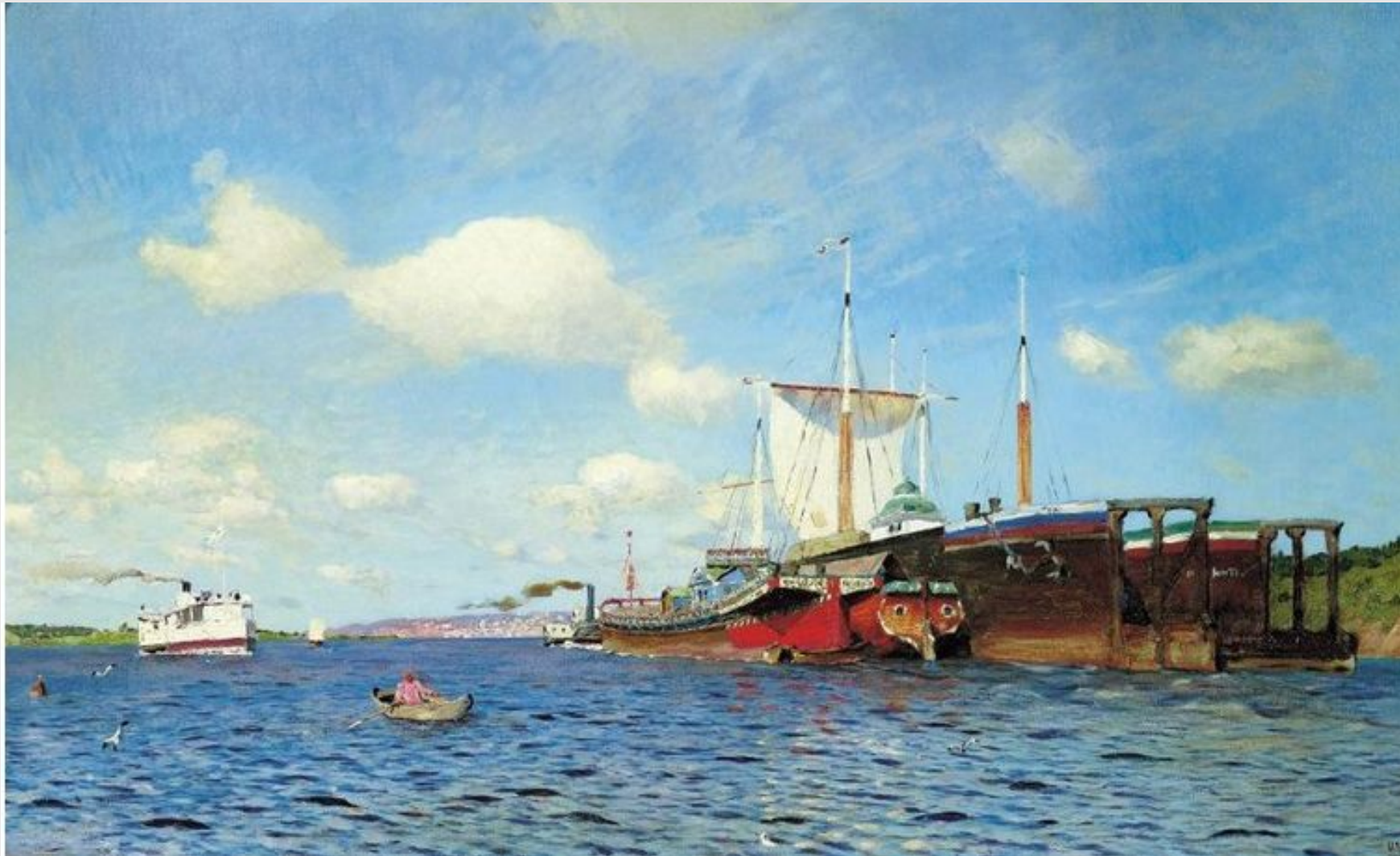
Исаак Ильич Левитан.
«Вечер на Волге».
1888.



Исаак Ильич Левитан.
«Вечер на Волге».
1888.



Картина Исаака Левитана «Свежий ветер», 1889г.



ИСААК ЛЕВИТАН. ПЛЁС.



Картина Исаака Левитана «Закат», 1889г.



ПЕВЕЦ МОРЯ ИВАН АЙВАЗОВСКИЙ ТОЖЕ РИСОВАЛ ВОЛГУ

Иван Константинович Айвазовский.
«Волга».
1887.



ПЕВЕЦ МОРЯ ИВАН АЙВАЗОВСКИЙ ТОЖЕ РИСОВАЛ ВОЛГУ

Иван Константинович Айвазовский.
«Волга у Жигулёвских гор».
1887.



**САМАЯ ЗНАМЕНИТАЯ КАРТИНА О ВОЛГЕ, «БУРЛАКИ НА ВОЛГЕ»
ИЛЬИ РЕПИНА. ХРАНИТСЯ В РУССКОМ МУЗЕЕ, БЫЛА
В ЭВАКУАЦИИ В ПЕРМИ В ГОДЫ ВОЙНЫ**



Алексей Саврасов, автор знаменитой картины «Грачи прилетели», созданной в Ярославле, тоже рисовал бурлаков на Волге. Популярная тема у художников-передвижников, народные страдания.

Алексей Кондратьевич Саврасов.
«Бурлаки на Волге».
1871.



Уроженец
волжской
Астрахани,
художник
Борис
Кустодиев
очень любил
реку и
волжские
города,
рисовал их
неоднократно.
в разное время
года.



**Например,
Кострому он
запечатлел как
минимум
трижды.
И опять – Волга!
«Кустодиев и
Волга – единое и
неразделимое»,
говорил другой
художник, друг
Кустодиева
Иван Билибин.**

**Б.Кустодиев.
Масленица.**



ВОЛЖСКИЙ ГОРОД КОСТРОМА. Б.КУСТОДИЕВ. МАСЛЕНИЦА.



БОРИС КУСТОДИЕВ. «ВОЛГА. РАДУГА» И «ВОЛГА», 1922 г.



ЗНАМЕНИТАЯ КАРТИНА КУСТОДИЕВА «ЛЫЖНИКИ». ВИД НА ВОЛГУ.



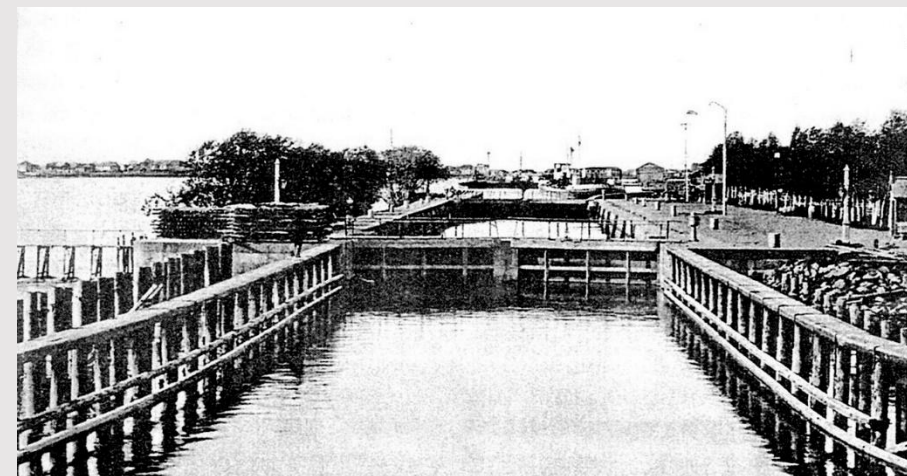
ОДНА ИЗ ЛУЧШИХ КАРТИН КУСТОДИЕВА. «ГУЛЯНИЕ НА ВОЛГЕ». ЯРОСЛАВЛЬ.



Волга и Нева объединены Волго-Балтийским каналом, раньше он назывался Мариинским и был построен в начале 19 века, при императоре Павле для снабжения северной столицы.

Начинается канал в городе Рыбинске Ярославской области, на реке Шексне и через реки Вытегру, Ковжу, собственно Мариинский канал, Свирь, онежские озера и приладожские каналы соединяется с Невой.

На фото: старинный шлюз 19 в. и современный.



Это очень красивое путешествие, по каналу, через шлюзы, великолепный туристический маршрут, с осмотром старинных конструкций Мариинской системы шлюзов.

Кстати, Рыбинск был также и столицей бурлаков. Тянули корабли и паромы бурлаки по Волге вплоть до 1929 года в сезон количество бурлаков могло превышать полтысячи) пока не вышло постановление о запрете бурлацкой тяги.



Волга такая полноводная во многом благодаря таянию снега. 60% воды волги - растаявший снег. 30% - грунтовые воды, 10% - дождевая вода.

Паводки на волге не раз становились проблемой, принося разрушения и потерю хозяйства.

В настоящее время экологи с сожалением замечают, что главная река России в опасности. 65 из 100 наиболее загрязненных городов России расположены именно в её бассейне.

В критической ситуации биосфера волги: отмечается мутации рыб, чрезмерное размножение определенных видов водорослей.

