

# Монументальное искусство

Подготовила ученица 11 класса “Б”

Бойко Алина

# Горельеф “Союз рабочих и крестьян”

- Автор – Георгий Алексеев
- 1918 г.



# Памятник III Коммунистического интернационала

- Архитектор – В.Е. Татлин
- 1910-1920 гг.
- Должна была служить, как символ революции



# Памятник Обелиск в Александровском саду

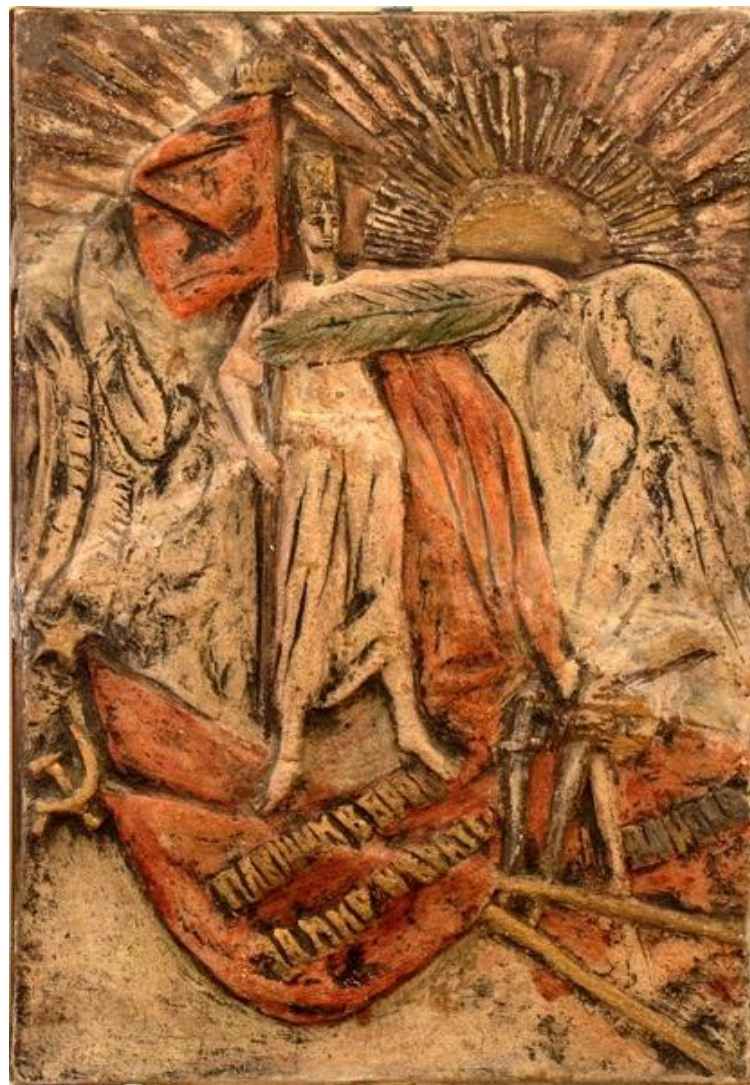
- Архитектор – С.А. Власьев
- 1914 г.
- Москва
- Посвящён 300-летию Дома Романовых





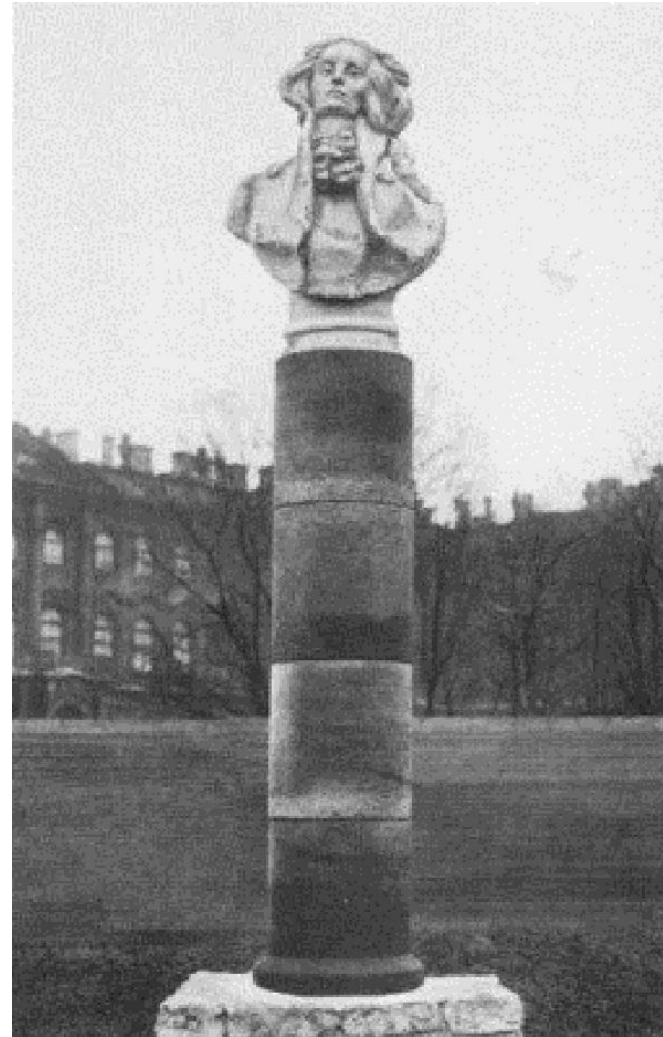
# Доска “Павшим в борьбе за мир и братство народов”

- Скульптор – С.Т. Конёнков
- 1918 г.
- Мемориальная доска для братской могилы, павших в боях за победу революции 1917 г.



# Памятник Радищеву

- Скульптор – Л.В. Шервуд
- 1918 г.
- Санкт-Петербург
- Сделан из гипса



# Памятник Марксу и Энгельсу

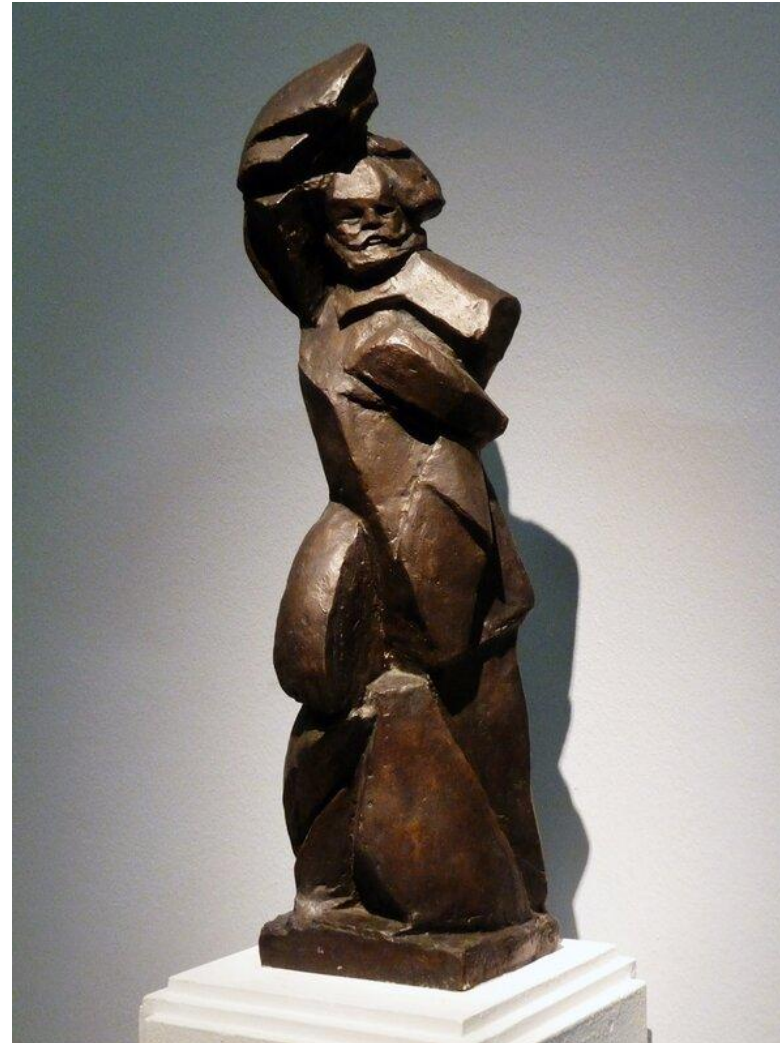
- Скульптор – Мезенцев
- 1918 г.
- Москва





# Памятник Бакунину

- Скульптор – Б. Д. Королёв
- 1918 г.
- Москва





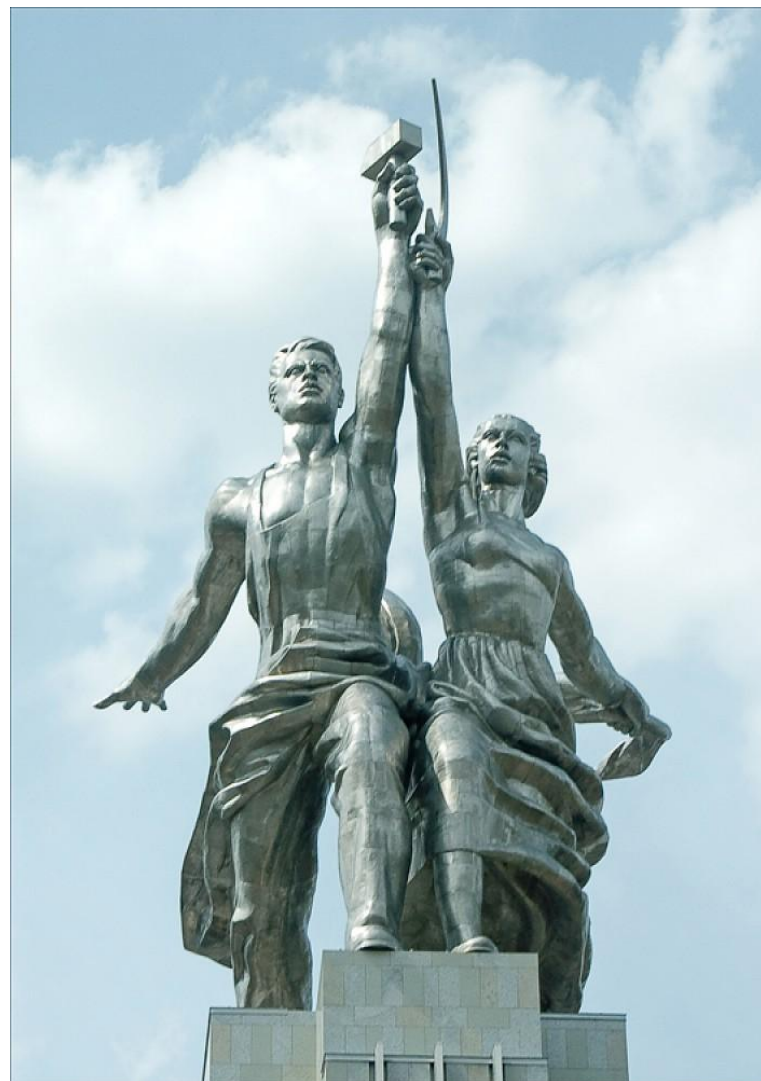
# Памятник “DANTON”

- Скульптор – Н. А. Андреев
- 1919 г.
- Площадь Революции,  
Москва



# “Рабочий и Колхозница”

- Автор – Вера Мухина
- 1937 г.
- Находится на выставке в Париже



# Северный речной вокзал

- Авторы – А. Рухлядев, В. Кринский
- 1937 г.
- Москва

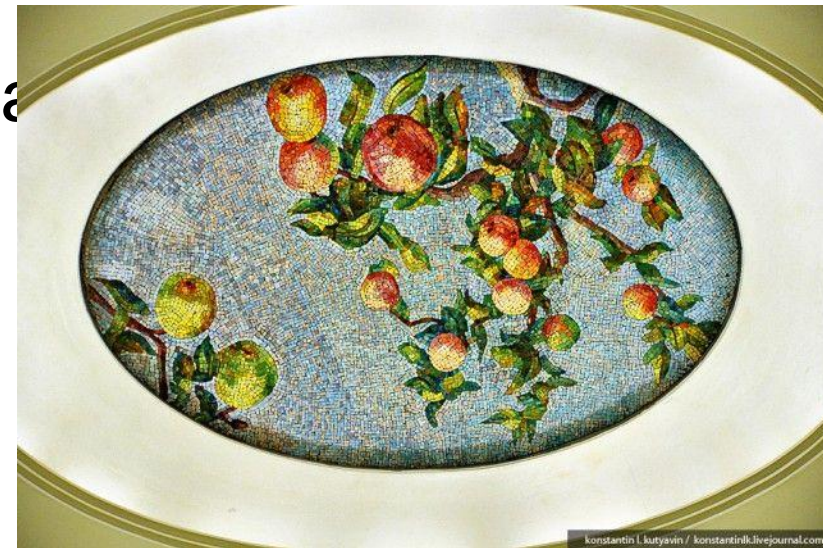




# Мозаичные полотна на станции “Маяковская”



- Автор – А. Дейнека
- 1938 г.
- Москва





# Станция “Комсомольская Кольцевая”



- Автор – Щусев
- 1952 г.
- Москва

# “Сталинские высоты”

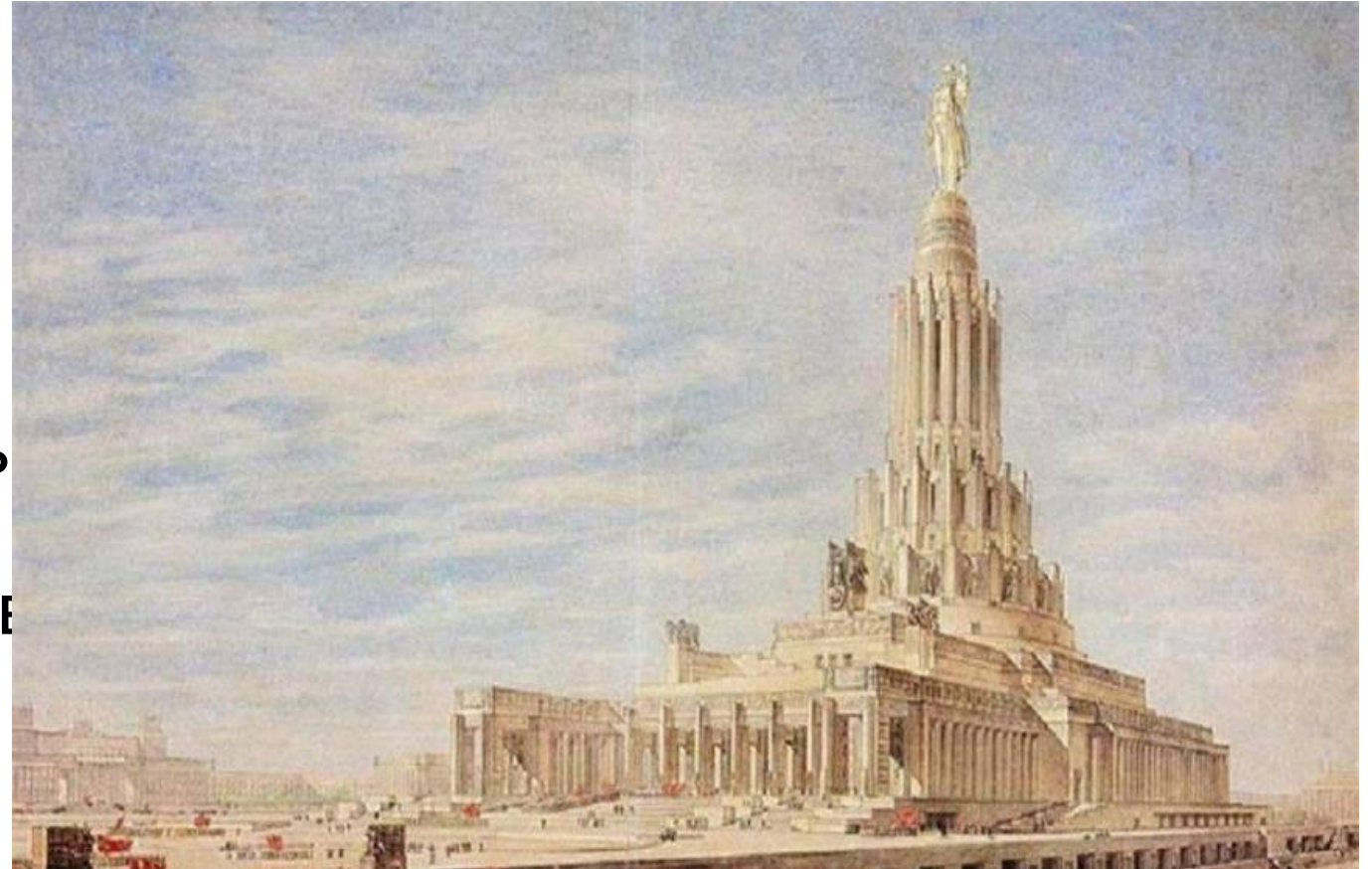
- Конец 40-х-начало 50-х
- Триумф социализма
- Главное здание МГУ, гостиницы “Украина” и “Ленинградская”, Министерство Иностранных Дел, жилые дома на Кудринской площади и Котельнической набережной, административное здание на площади Красных Ворот





# Дворец Советов

- 1930 г.
- Москва
- Неосуществлённый проект Б. Иофана
- Дворец должен был стать центром новой Москвы и самым высоким зданием в мире, символизирующим победу социализма





# Фонтан “Дружба народов”

- Автор – К. Топуридзе
- 1954 г.
- Всесоюзная Сельско-Хозяйственная выставка



# Мамаев Курган “Родина Мать”

- Автор – Е. Вутетич
- 1958-1967 гг.
- Символ победы над фашизмом



# Монумент “Древо жизни”

- Автор – Эрнст Неизвестный
- 1956-2000 гг.





# Роспись “Созерцание”

- О. П. Филатчев
- 1977 г.
- Единение людей с природой





# Панно-занавес “Владимир Ильич Ленин”

- Автор – Андрей Мыльников
- 1961 г.



# Монумент “Мужество”

- Автор – А. Кибальников
- 1971 г.
- На территории мемориального комплекса “Брестская крепость-герой”



# Мемориал “Подвигу 28-ми”

- 1975 г.
- Подмосковье, Дубосеково
- Шесть 10-ти метровых фигур Панфиловцев

