

Соревнование молодых исследователей программы «Шаг в будущее» в Приволжском и Уральском федеральных округах Российской Федерации
Федерально-окружной этап Всероссийский конкурс-выставка научно-технологических и социальных предпринимателей «Молодёжь. Наука. Бизнес».

Михайловский скит как утраченный объект культурного наследия Тобольской епархии

Автор:

Бондарев Евгений

ученик 11 класса

МАОУ СОШ № 42 г. Тюмени

Научный руководитель:

Зеленова Анна Сергеевна,

учитель истории и обществознания

г. Самара, 2021 г.



**Мария Михайловна Уссаковская (1871-1947),
тобольский фотограф конца XIX – начала XXвв.
(фотография из личного архива В.Б Хозиева). Ее
внучка показала мне старинный альбом с
фотографиями.**



Фотография Михайловского скита в окрестностях Тобольска. Из альбома, принадлежащего потомкам М.М. Уссаковской.



**Михайловский скит. Фотограф не известен. Из личного архива краеведа
Е. Зольниковой, г. Екатеринбург.**

Цель исследования – восстановить историю строительства и деятельности ныне утраченного Михайловского скита Абалакского монастыря Тобольской епархии.

Задачи исследования:

- проанализировать деятельность скитов как подразделений монастырей в Тобольской губернии;
- изучить ход строительства Михайловского скита Абалакского монастыря;
- исследовать церемонию открытия скита и его деятельность;
- осветить период упадка и разрушения Михайловского скита после революции.

Предмет исследования – история Михайловского скита Абалакского монастыря как утраченного объекта культурного наследия

Объект исследования – архивные документы и фотографии конца XIX – XX вв.

Гипотеза исследования: можно предположить, что Михайловский скит был одним из центров духовной жизни жителей г. Тобольска на рубеже XIX – XX вв.

ТОВОЛЬСКІЯ

ЕПАРХІАЛЬНЫЯ ВѢДОМОСТИ,

ИЗДАЕМЫЯ ПРИ БРАТСТВѢ СВ. ВЕЛИКОМУЧ. ДИМИТРІЯ СОЛУНСКАГО.

№



15.

1-го августа

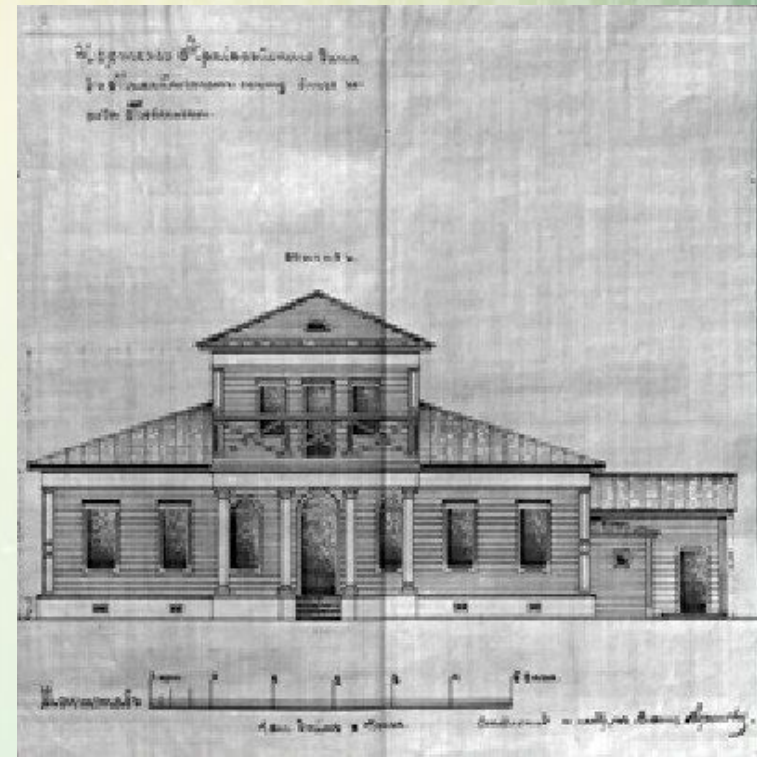
1902 года.

Выходятъ два раза въ мѣсяцъ: 1 и 16 чиселъ.

ТОВОЛЬСКЪ.

Типографія Епархіальнаго Братства.

В 1901 г. при Абалакском монастыре было решено открыть скит во имя Архангела Михаила. Ход строительства освещался в газете «Тобольские епархиальные ведомости»



Деревянный архиерейский дом в Михайловском ските (увеличенный фрагмент фото Уссаковской) и его проект из архивного дела



**Михайловский скит. Фотография из фондов Тюменского им. Словцова.
ТОКМ ОФ-25873**



Уроженец Тобольска, почетный гражданин города, академик Юрий Сергеевич Осипов поделился с нами снимком из семейного архива



**Вынос чудотворной иконы Божьей матери из Абалакского монастыря.
Фото из семейного архива Ю.С. Осипова.**



Кирпичный архиерейский дом был построен в 1914 г.

(фотография П.И. Сметанина. ГБУ «Ямало-Ненецкий окружной музейно-выставочный комплекс имени И.С. Шемановского». ЯНМ-13180/38)



Тобольский дом отдыха (бывший Михайловский скит), 1937 г.
Фотография П.И. Сметанина. ГБУ «Ямало-Ненецкий окружной музейно-выставочный комплекс имени И.С. Шемановского». ЯНМ-13180/37



По сей день в Михайловке работает дом-интернат для престарелых и инвалидов. От бывшего скита сохранилось только краснокирпичное двухэтажное здание архиерейского дома



Здание архиерейского дома Михайловского скита, современный вид.

Фото Евгения Бондарева

№8.

МЕТРИЧЕСКАЯ КНИГА,

данная изъ *Тобольской Духовной Консистории*
протому епископа Макария Стефановича Чернышова.

для записки родившихся, бракомъ сочетавшихся и умерших,

на 185 7 годъ.

ЧАСТЬ ПЕРВАЯ,

О РОДИВШИХСЯ.

Обложка метрической книги Михайло-Архангельской церкви, с. Михайловское, Тобольский уезд (ГБУТО «Государственный архив в г. Тобольске». Ф.И156 Оп.15 Д.558).

ДЕПАРТАМЕНТ КУЛЬТУРЫ ТЮМЕНСКОЙ ОБЛАСТИ
ГОСУДАРСТВЕННОЕ АВТОНОМНОЕ УЧРЕЖДЕНИЕ КУЛЬТУРЫ ТЮМЕНСКОЙ
ОБЛАСТИ
"ТЮМЕНСКОЕ МУЗЕЙНО-ПРОСВЕТИТЕЛЬСКОЕ ОБЪЕДИНЕНИЕ"
СТРУКТУРНОЕ ПОДРАЗДЕЛЕНИЕ
"ТОБОЛЬСКИЙ ИСТОРИКО-АРХИТЕКТУРНЫЙ МУЗЕЙ-ЗАПОВЕДНИК"

Красная площадь 1 строение 4, Тобольск г., Тюменская обл., 626152
Тел/факс: (3456) 26-41-60 E-mail: tgiamz@mail.ru

г. Тобольск

«27» ноября 2020 г.

Справка

Дана в том, что Бондарев Евгений Денисович, ученик 10 класса школы № 42 г. Тюмени, является активным исследователем темы, связанной с историей строительства и деятельности Михайловского скита Абалакского монастыря, принадлежавшего к Тобольской епархии. Собранные материалы юноша передал Тобольскому историко-архитектурному музею –заповеднику.

Также юному исследователю удалось атрибутировать одну из фотографий Михайловского скита, хранящуюся в фондах ТИАМЗ: установить, что автором фотографии является тобольский фотограф конца XIX - начала XX вв. М.М. Уссаковская, а также уточнить период съемки.

Тобольский государственный архитектурно-исторический музей-заповедник отмечает краеведческую ценность проведенного Евгением Бондаревым исследования.

Директор




В.В. Дронова

Справка о внедрении из Тобольского музея-заповедника

Список источников и литературы (фрагмент)

1. Богословский Н. В скиту // Тобольские епархиальные ведомости. - 1902. - № 15. - С. 235–239. Доступ с сайта «Президентская библиотека»: URL: <https://www.prilib.ru/section/684703> (дата обращения 12.08.2020)
2. Дело о переносе летнего архиерейского дома из Михайловского скита в архиерейскую рощу. 1912 г. // ГБУТО «Государственный архив в г. Тобольске». Ф. И156, Оп.18, Д.913.
3. Дело по отношению Тобольской духовной консистории об утверждении проекта строительства часовни в Михайло-Архангельском скиту Тобольского уезда, 1906-1908 г. // ГБУТО «Государственный архив в г. Тобольске». Ф. И353, Оп.1. Д.591
4. Полярный А. Михайловский скит (Тобольский округ Уралобласти) // Безбожник. – 1929. - № 16. - С. 4.
5. Справочная книга Тобольской епархии, 1913 г. С. 9. [электронный ресурс] – URL: <https://pravoslavnoe-duhovenstvo.ru/person/573/>(дата обращения 11.05.2020)
6. Счет расходов на обустройство Михайловского скита для приема военнопленных, 1916 г. // ГБУТО «Государственный архив в г. Тобольске». Ф. И8. Оп.1. Д.352
7. Тобольские епархиальные ведомости. 1914. № 7. С. 129. Доступ с сайта «Президентская библиотека»: URL: <https://www.prilib.ru/section/684703> (дата обращения 12.08.2020)
8. Тобольские епархиальные ведомости. 1902. № 23. С. 396-398. Доступ с сайта «Президентская библиотека»: URL: <https://www.prilib.ru/section/684703> (дата обращения 12.08.2020)
9. Чертеж линий окружной межи земли, пожалованной Кутькину, на которой стоит с. Михайловское владения Тобольского архиерейского дома // ГБУТО «Государственный архив в г. Тобольске». Ф. И154, Оп.21, Д.490.