

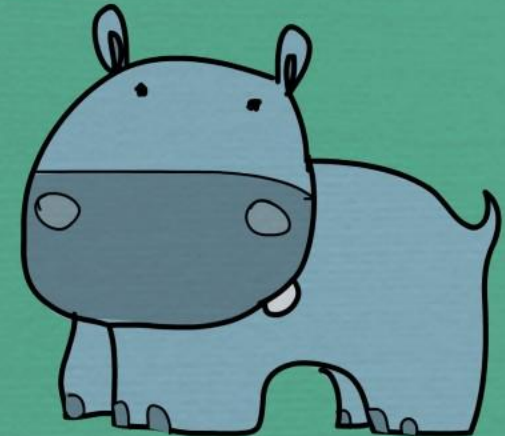
Общая психология

ощущение,
восприятие,
память

"Восприятие, действительно, - конструктивный процесс, однако конструируется отнюдь не умственный образ, возникающий в сознании, где им восхищается некий внутренний человек"

Найссер У.

Семинар 6



Сравнение конструктивистского и экологического подходов

восприятие

ментальный конструкт

непосредственное
информации

«вычерпывание»

стадии переработки информации

восприятие – многостадийный процесс переработки информации, включающий в себя схемы, перцептивные гипотезы, перцептивную готовность и т.д.

восприятие – это непосредственный акт

Сравнение конструктивистского и экологического подходов

роль памяти в восприятии

чрезвычайно важна для хранения информации, за счёт которой происходит интерпретация окружающего мира

не занимает ведущую позицию в восприятии, поскольку существует настройка воспринимающей системы на инварианты

роль других психических процессов в восприятии

особую роль играет внимание и мышление (бессознательные умозаключения, перцептивные гипотезы)

восприятие – это непосредственный акт, т.е. не требующий «посредников» в виде памяти, внимания, мышления

Сравнение конструктивистского и экологического подходов

стимуляция

искажена и неоднозначна, в связи с чем и необходим ментальный конструкт

объемлющий поток света даёт всю необходимую информацию, в связи с чем ментальный конструкт не нужен

движения наблюдателя

второстепенны для изучения

восприятие возможно только при активных движениях наблюдателя, поскольку это даёт информацию об инвариантах оптического потока

Сравнение **конструктивистского** и **экологического** подходов

ориентация в пространстве

монокулярные и бинокулярные
пространственные признаки

текстура поверхности, заслоняющие
края, обрывы, динамика движений
наблюдателя

основная цель восприятия

категоризация («что я вижу?»)

поиск возможностей («как я могу это
использовать?»)

Восприятие окружающего мира в теории Дж. Гибсона

- **Объемлющий свет** – свет, входящий в точку наблюдения со всех направлений.
- **Объемлющий оптический строй** – объемлющий свет, имеющий определённую структуру в зависимости от имеющихся поверхностей, компоновок и пигментаций.
- **Возмущение структуры** – изменения в оптическом строе.
- **Компоновка** – устойчивое расположение поверхностей относительно друг друга и земли («планировка»).
- **Градиент плотности текстуры** – постепенное увеличение оптической плотности деталей, достигающее предела у горизонта.

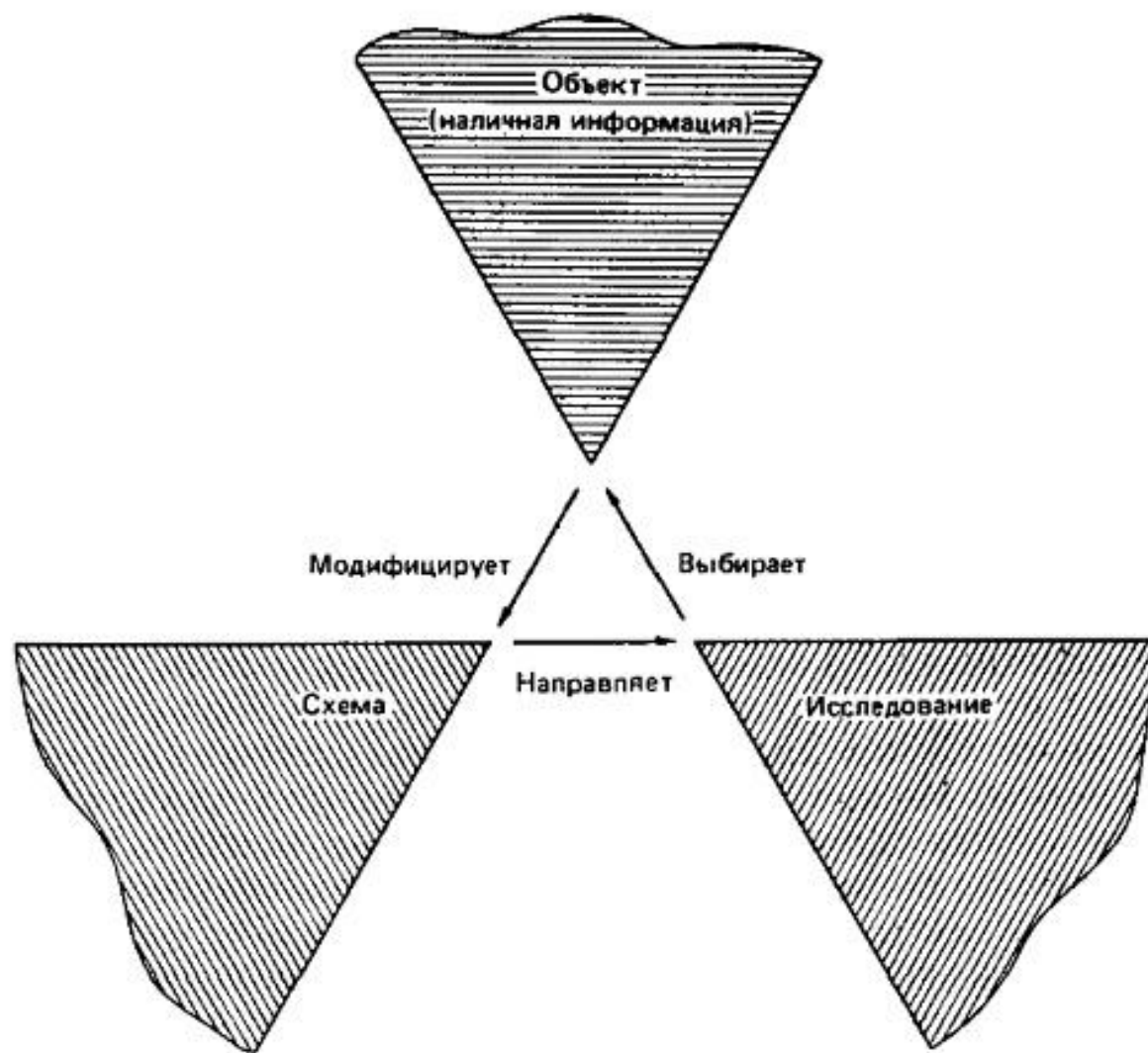
Восприятие окружающего мира в теории Дж. Гибсона

- **Заслоняющий край** – край, взятый относительно точки наблюдения.
- **Поле зрения** — это скользящая выборка из объемлющего строя (следствие ограниченности зрительного охвата).
- **Инварианты оптического строя** (аналог константности в других теориях): инвариант при изменении освещения; инвариант при изменении точки наблюдения; инвариант осуществления выборки из объемлющего оптического строя («общая структура компоновки»); локальные инварианты объемлющего строя при локальных возмущениях его структуры («сохранение предметности»).

Восприятие окружающего мира в теории Дж. Гибсона

- **Самовосприятие задаётся:** полем зрения + информацией от разных рецепторов (эгорецепцией). Эгорецепция и экстероцепция неразделимы.
- **Динамическая перспектива** – изменения в оптическом строе, дающие информацию о направлении движения и расстоянии до объектов.

Перцептивный цикл У. Найссера



Спасибо за внимание

