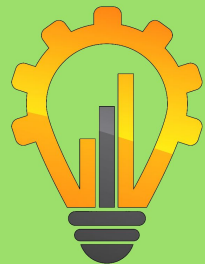


Цифровые информационные модели Инжиниринговый сервис нового поколения

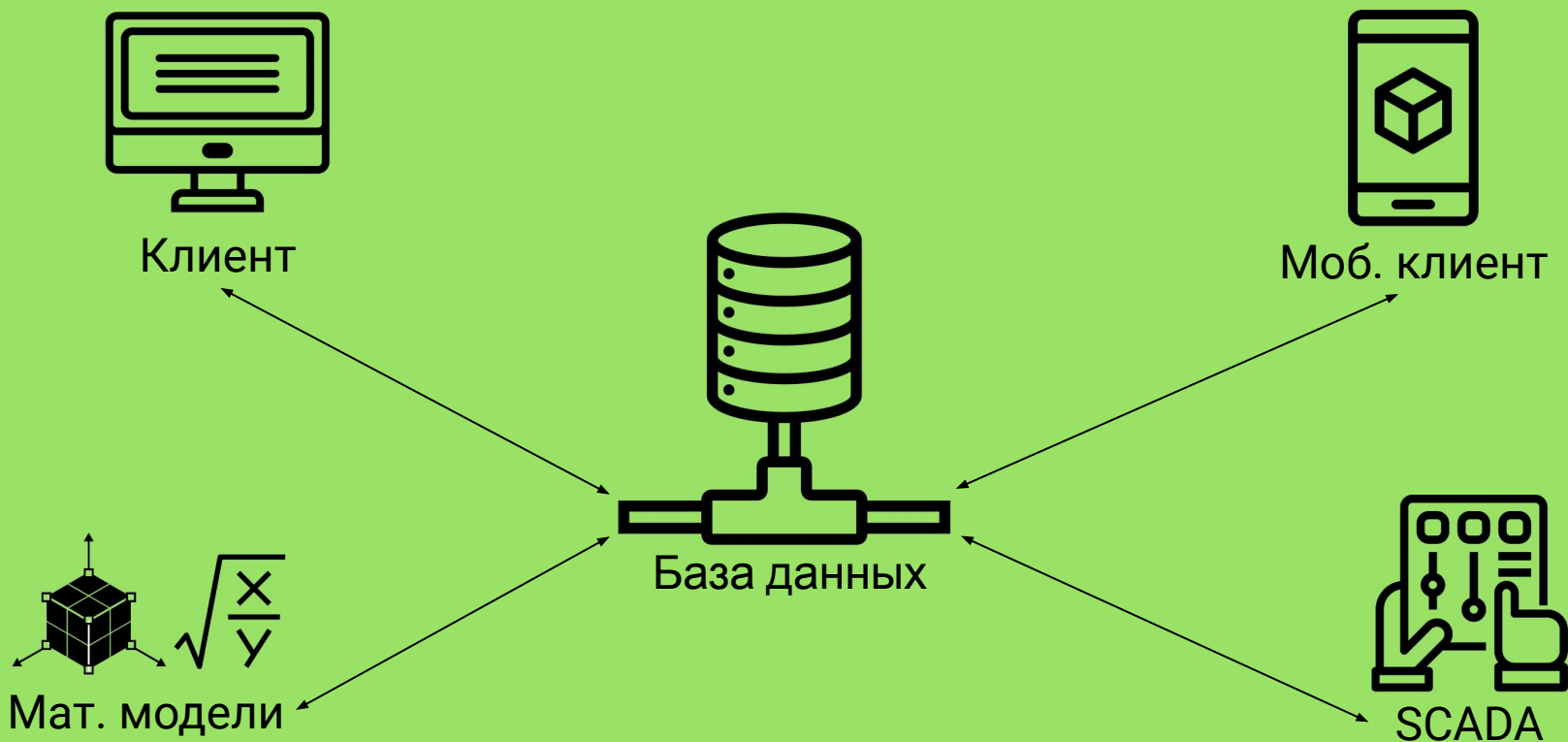


REN ТЭК

Омск 2019

МОДЕЛЬ

Демонстрация назначения задания на ремонт оборудования



Взаимодействие Цифровой информационной модели с клиентами и виртуальной SCADA через базу данных с визуализацией технологического объекта

ЗАДАНИЕ НА РЕМОНТ

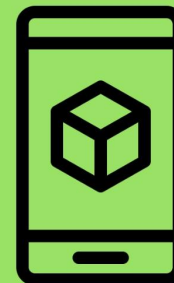
Демонстрация назначения задания на ремонт оборудования

Состояние: Ремонт

ИЗМЕНИТЬ



Информирование смежных служб



Автоматическое оповещение на мобильном устройстве

АРХИТЕКТУРА МОДЕЛИ

В информационной модели хранится структура, состав, журнал состояний

Повреждение оборудования: Исправление

Повреждение: Дополнительно

Оборудование

Мненокод:
Наименование:
S-1311 [Фильтр-разделитель 10ФК-1]
Маршрут:
ОБТК\Участок-4\Сегмент-13\S-1311\S-1311

Структура

- ОБТК
 - 4901 Портативный р
 - 6201 Труба факела
 - 6202 Труба факела
 - Вспомогательные сл
 - Главная подстанция
 - Дренажная система

С-1311 [Фильтр-разделитель 10ФК-1]

Параметр	Значени	Ед. изм.
Давление рабочее	10	МЕГАПА
Температура рабочая	70	ГРАД ЦЕЛЬ

Управление:
WASD или стрелки - движение
V - изменение вида камеры
+ и - - масштаб верхней камеры
Left Shift - ускорение движения
I - открыть иерархию
T - показать названия
Y - показать направления

ОБТК

- Нитка 1
 - Участок приема-заг
 - Насосы товарной н
 - Участок компресси
 - Регенерация МЭГ
 - Вспомогательные с
 - Дренажная система
 - Главная подстанци
- Нитка 2
 - Участок энергоуста
 - Участок переработ
 - Здание энергоуста

Катало

- Жу

Единица
МЕГАПА
МЕГАПА
МЕГАПА

12:06

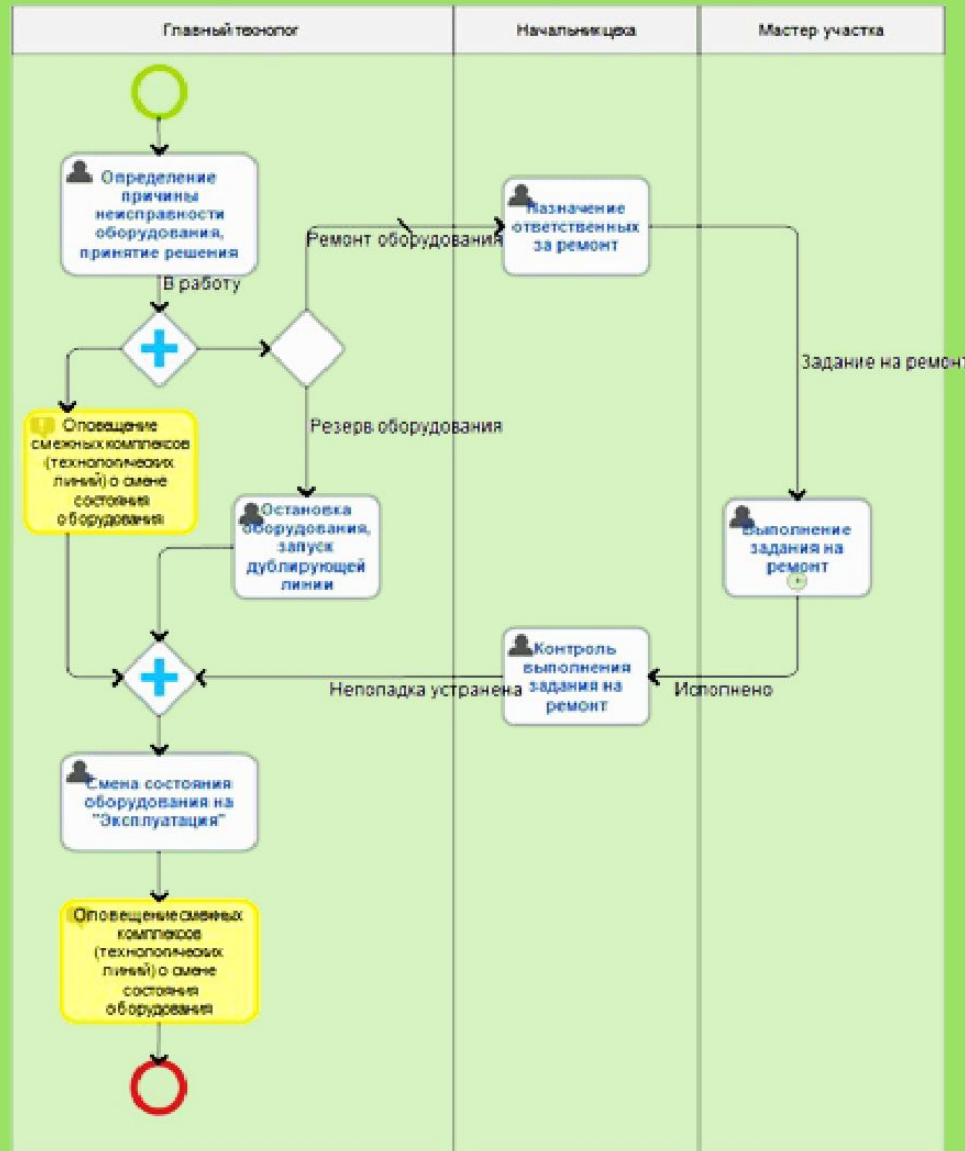
5.08.2018 15:13
3.08.2018 15:15

Состояние: Эксплуатация

Участок компресси

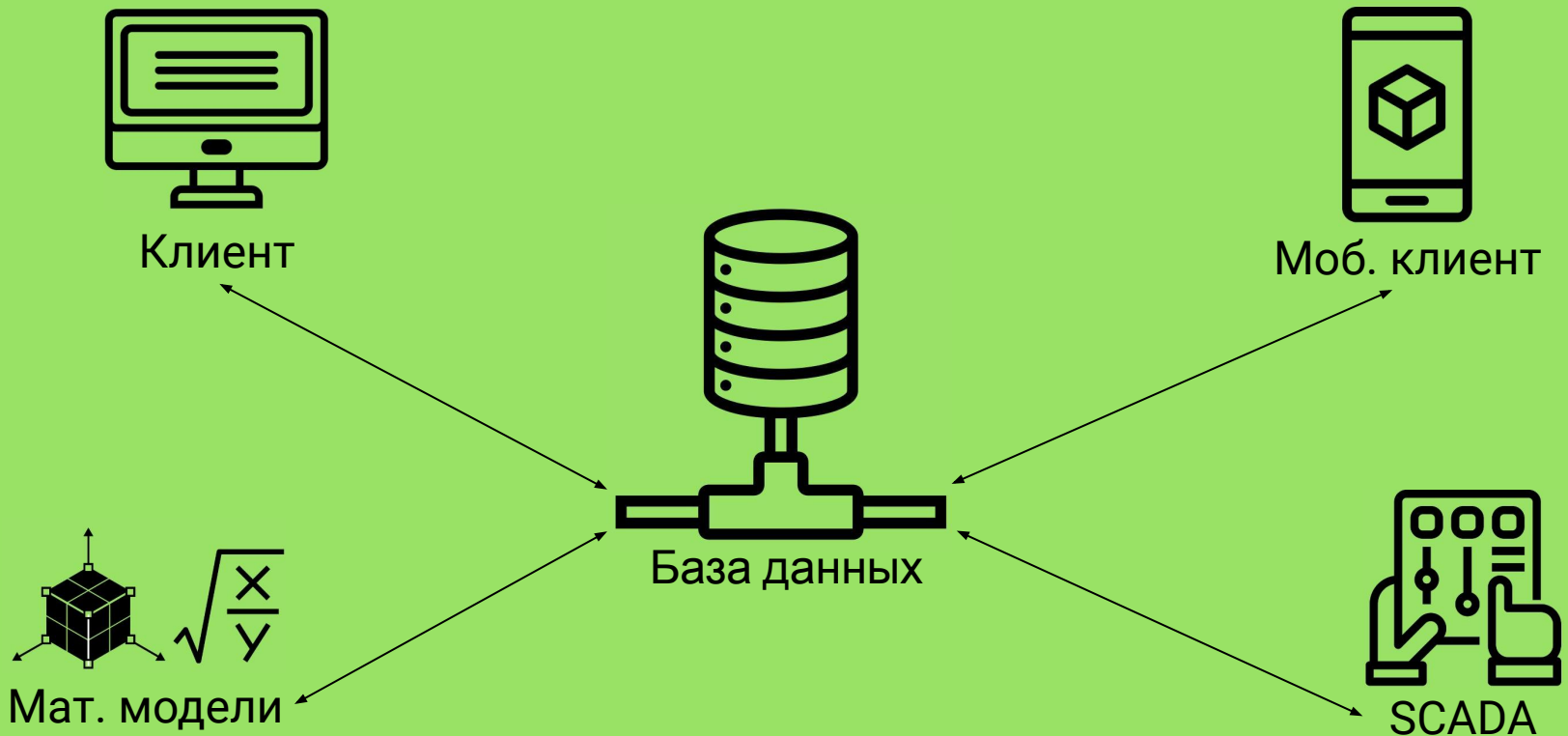
до:

ДОКУМЕНТООБОРОТ



ЭКСПЛУАТАЦИЯ

Цифровая информационная модель может быть создана на любом жизненном этапе объекта



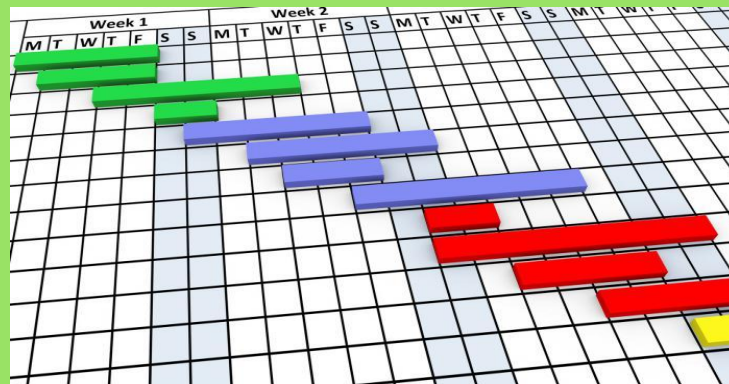
Применение Цифровых информационных моделей в эксплуатации позволит повысить эффективность, надежность и безопасность технологического объекта, с помощью постоянного контроля текущего состояния объекта.

ЭМУЛЯЦИЯ СТРОИТЕЛЬСТВА

Использование цифровой информационной модели как системы контроля реализации проекта.

Цифровая информационная модель содержит в себе динамически настраиваемые структуру объекта и атрибуты, множественные связи, позволяющие выполнять любые необходимые запросы.

Диаграммы



Отображение хода строительства



Журналы работ

Типовая межотраслевая форма № КС-6
Утверждена постановлением Госкомстата России
от 30.10.97 № 71а

ОБЩИЙ ЖУРНАЛ РАБОТ № _____

Коды _____ Форма по ОКУД 0336001
Дата составления _____

Специализированная строительная организация _____ по ОКПО _____

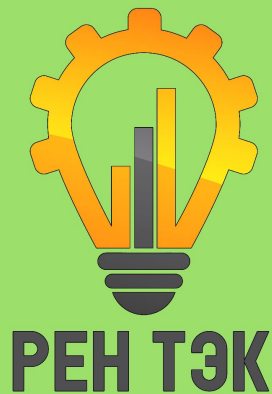
Адрес _____
по строительству объекта _____ (подразделение, здание, сооружение и т.п.)

Адрес объекта _____

Должность, фамилия, имя, отчество и подпись лица, ответственного от строительной организации за строительство объекта и ведение общего журнала работ _____

Генеральная проектная организация, фамилия, имя, отчество и подпись главного инженера проекта _____

СПАСИБО ЗА ВНИМАНИЕ



ООО «РЕН ТЭК» ren-tech.ru
+7(985)6114020 info@ren-tech.ru