

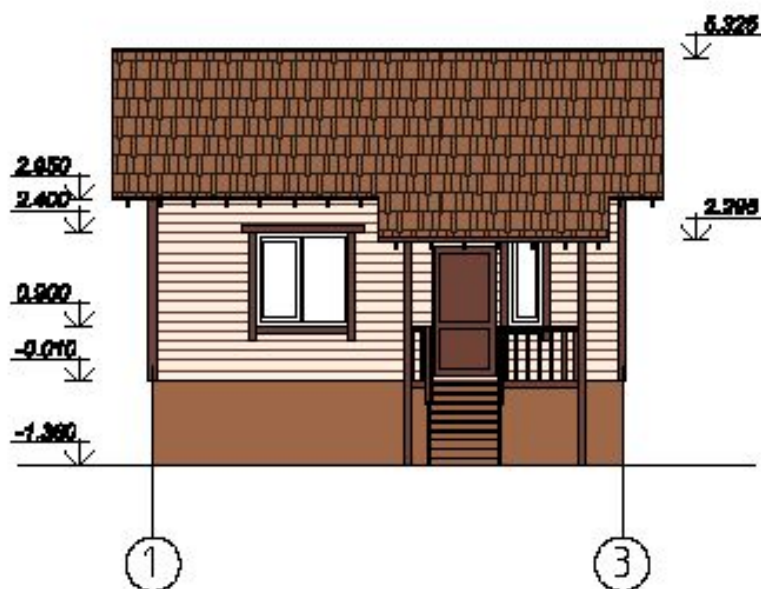


ДОМСТРОЙИНВЕСТ

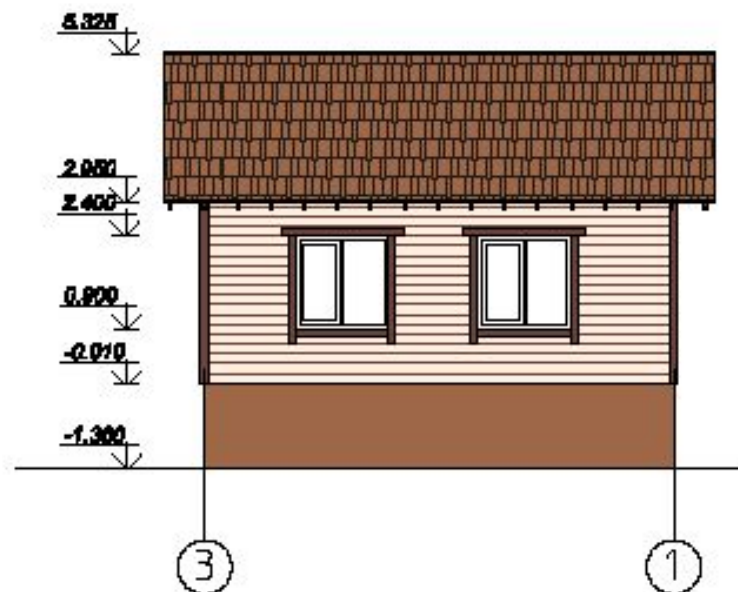
Проект индивидуального жилого дома (45 м²)



Фасад 1-3



Фасад 3-1



Примечания:

1. Карнизные свесы и все борозенные элементы кровли покрывать краской ГФ-90 (цвет коричневый)

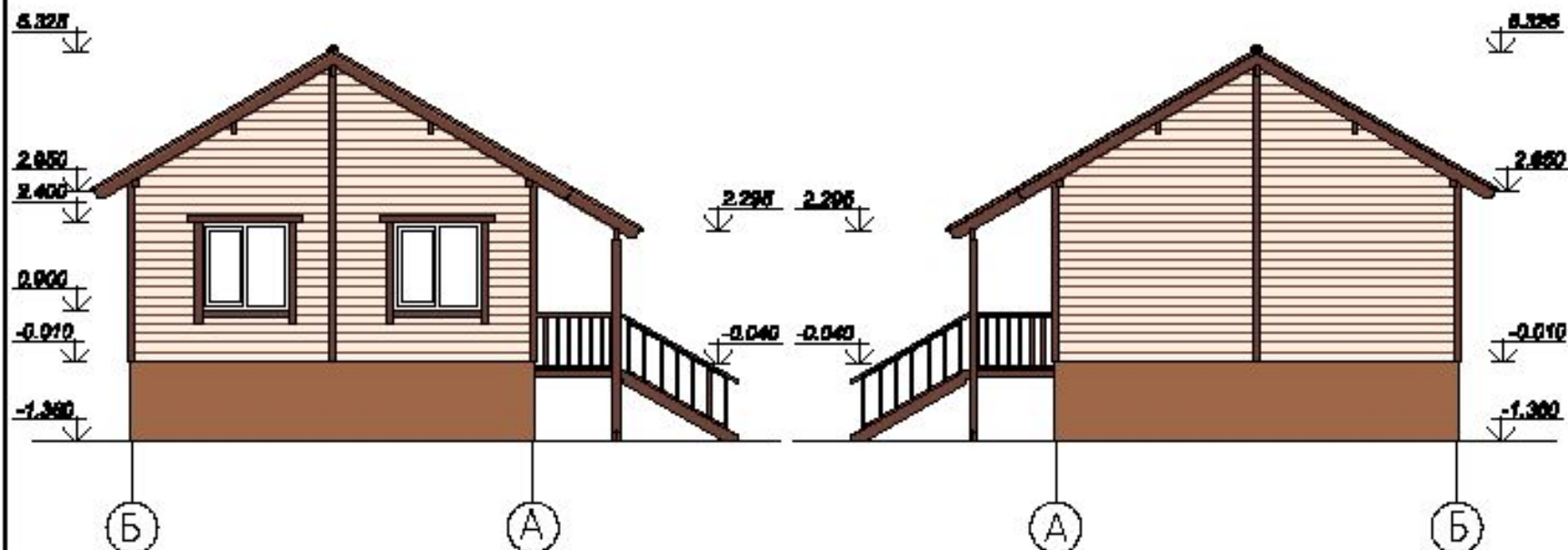
Условные обозначения.

-  - Металлочерепица Монтегу RAL 8017
-  - Декоративные элементы (карниз), цвет коричневый RAL 9007
-  - Сайдинг, цвет белый (белый)
-  - Декоративная оплукатура, цвет красный+орехово-коричневый (1:0)

						ДСИ 10-10/45.00/-АС			
						Строительство индивидуального жилого дома в г. Нижний Новгород			
Изн.	Коп.уч.	Лист	Гр.док.	Подп.	Дата	Индивидуальный жилой дом.	Стадия	Лист	Листов
							РД	В	
ГИП		Жуковский Я.А.				Цветаое решение. Фасады 1-3, 3-1.	ООО "ДОМСТРОЙИНВЕСТ"		
Разработал		Кашелева Е.Н.							
Н.контроль		Скрипка Е.В.							

Фасад Б-А

Фасад А-Б



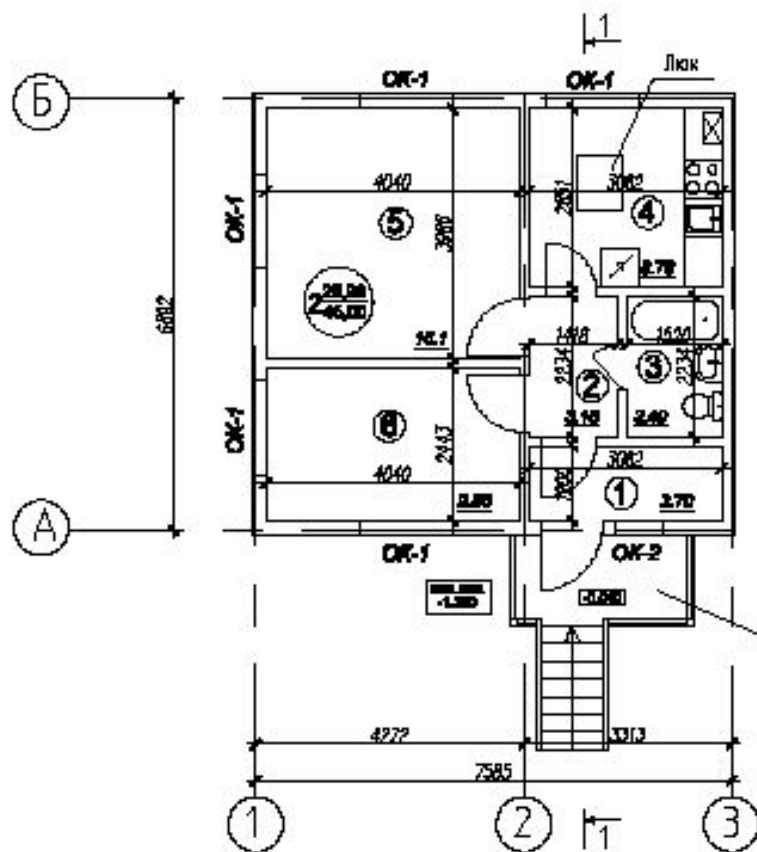
Условные обозначения.

-  - Металлочерепица Монтегу RAL 8017
-  - Декоративные элементы (карнизы), цвет карлиновый RAL 3007
-  - Сайдинг, цвет белый (белый)
-  - Декоративная архитектура, цвет красный-светло-коричневый (1:0)

Примечания:

1. Карнизные свесы и все дорожные элементы крыши покрасить краской ГМ-20 (цвет карлиновый)

						ДСИ 10-10/45.00/-АС			
						Строительство индивидуального жилого дома в г. Нижний Новгород			
Изн.	Кол.ц	Лист	№ док.	Подп.	Дата	Индивидуальный жилой дом.	Стадия	Лист	Листов
							РД	14	
ГИП		Жукасов Я.А.				Цветовое решение. Фасады Б-А, А-Б.		ООО "ДОМСТРОЙИНВЕСТ"	
Разработал		Ковалева Е.Ю.							
Н.контроль		Скрипка Е.В.							



Экспликация помещений

Номер пом-я	Наименование	Площадь м. кв.	Кат. пом-ния
1	Гостиная	3,70	
2	Кухня	3,18	
3	С/у	3,40	
4	Кухня	8,78	
5	Гостиная	16,1	
6	Спальня	9,86	

Примечание:

1. Спецификация элементов заполнения проемов см. листы 9, 10.
2. Разрез 1-1 см. лист 6.
3. Люк см. раздел КК.

Условные обозначения:

— 2-комнатная квартира

— жилая площадь
 — общая площадь

					ДСИ 10-10/45.00/-АС				
					Строительство индивидуального жилого дома в г. Нижний Новгород				
Изм.	Кол. уч.	Лист	Ир. док.	Подп.	Дата	Индивидуальный жилой дом.	Стадия	Лист	Листов
							РД	3	
ГИП Жуковской Я.А. Разработал Кошелева Е.И. Н.контроль Скрипка Е.В.					План отделочных работ 1 этажа.		ООО "ДОМСТРОЙИНВЕСТ"		



ДОМСТРОЙИНВЕСТ

Проект индивидуального жилого дома (65 м²)

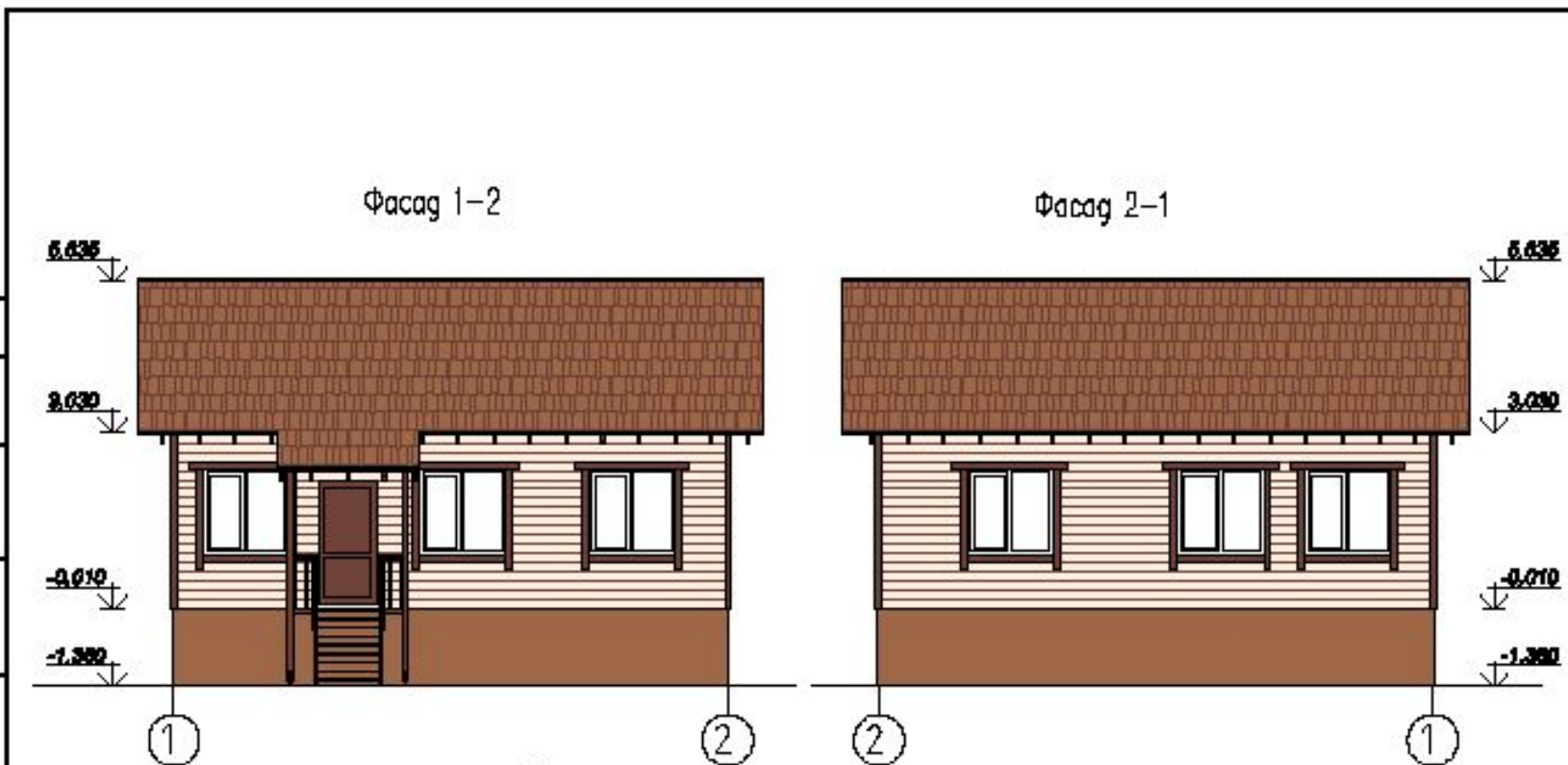


Согласовано

Взам. инв. №

Подп. и дата

Инв. № подл.



Условные обозначения:

-  - Материал кровли *Монпань* RAL 8017
-  - Декоративные элементы (карнизы, откосы, бордюры) RAL 3007
-  - Сайдинг, цвет белый (белый)
-  - Декоративная штукатурка, цвет красный-светло-коричневый (1-Э)

Примечание:

Скрытые и декоративные элементы фасада покрыть краской ГМ-20 (цвет коричневый)

ДСИ 10-10/65.00/-АС					
Строительства индивидуального жилого дома в г. Нижний Новгород					
Изм.	Наим.	Лист	№ док.	Подп.	Дата
Индивидуальный жилой дом.			Стадия	Лист	Листов
Цветаовое решение. Фасады 1-2, 2-1.			РД	13	
ГВП			Жуковский Я.А.		
Разработал			Кашелева Е.Ю.		
Н.контроль			Сырлика Е.В.		

Копировал

А4

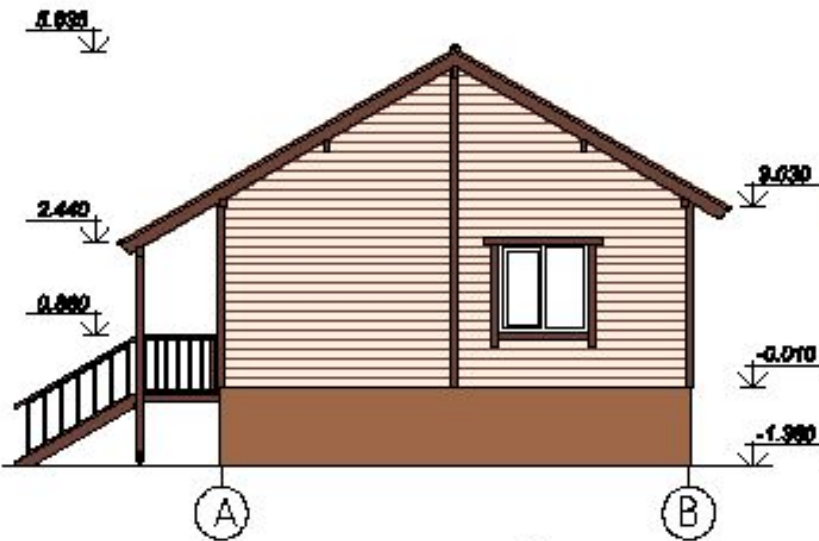
Создано

Взам. инв. №

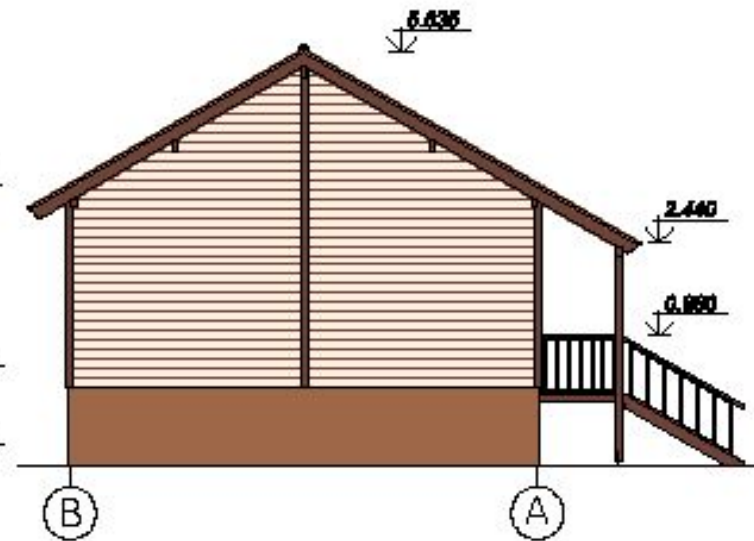
Подп. и дата

Инв. № подл.

Фасад А-В



Фасад В-А



Условные обозначения

-  - Металлочерепица Мондью RAL 8017
-  - Декоративные элементы (капители, цвет терракотовый RAL 3007)
-  - Сайдинг, цвет белый (белый)
-  - Декоративная штукатурка, цвет красный+светло-коричневый (1:3)

Примечания

1. Карнизные свесы и все борозенные элементы крыши окрасить краской ГМ-20 (цвет коричневый)

					ДСИ 10-10/65.00/-АС				
					Строительство индивидуального жилого дома в г. Нижний Новгород				
					Индивидуальный жилой дом.		Стадия	Лист	Листов
							РД	14	
					Цветовое решение. Фасады А-В, В-А.		ООО "ДОМСТРОЙИНВЕСТ"		
Изм.	№ изм.	Лист	№ док.	Подп.	Дата				
Г.И.П.				Жуковский Я.А.					
Разработал				Кашенева Е.Ю.					
Н.контроль				Скрипка Е.В.					

Копирвал

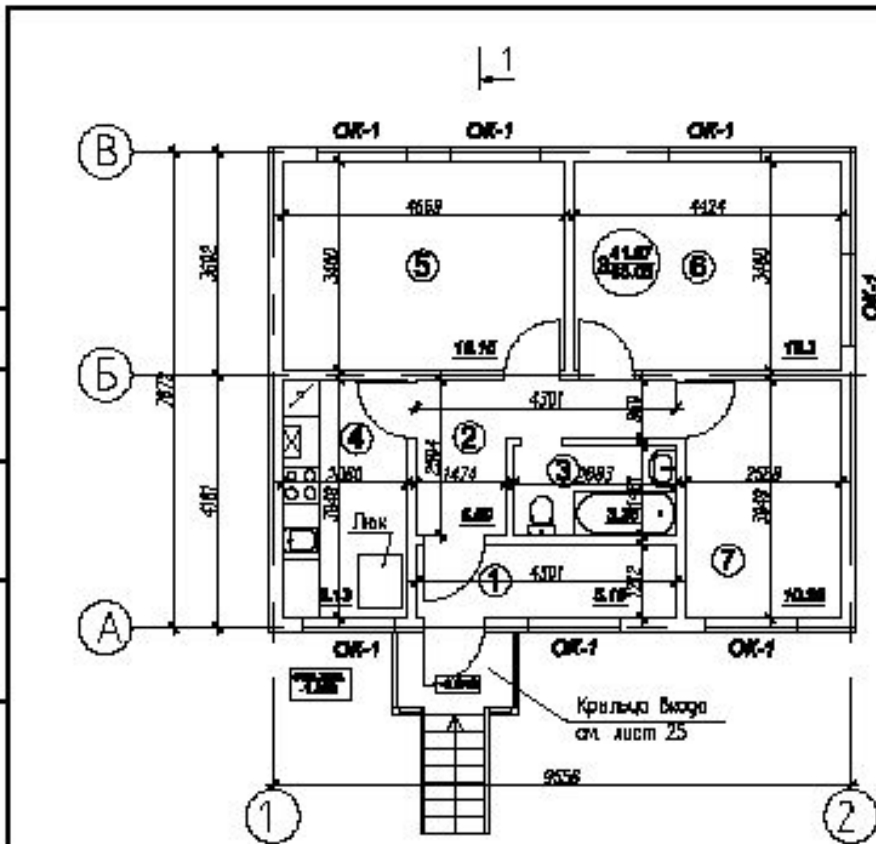
А4

Согласовано

Взам. инв. №

Подп. и дата

Инв. № подл.



Экспликация помещений

Номер пом-я	Наименование	Площадь м. кв.	Кат. пом-ня
1	Ганбур	5.15	
2	Холл	6.50	
3	с/у	3.25	
4	Кухня	8.13	
5	Гостиная	16.45	
6	Спальня	15.3	
7	Спальня	10.22	

Примечание

1. Спецификацию элементов заполнения проемов и подоконник проск см. лист 9
2. Разрез 1-1 см. лист 6.
3. Люк см. раздел КЖ

Условные обозначения:

— 3-комнатная квартира

41.87 — жилая площадь
46.00 — общая площадь

Изм.	Кол. изм.	Лист	№ док.	Подп.	Дата
ГИП			Жуковский Я.А.		
Разработал			Кашелева Е.Ю.		
Н.контроль			Скрипка Е.В.		

ДСИ 10-10/65.00/-АС

Строительства индивидуального жилого дома в г. Нижний Новгород

Индивидуальный жилой дом.

Стадия	Лист	Листов
РД	3	

План отдельных работ 1 этажа.

ООО "ДОМСТРОЙИНВЕСТ"



Проект индивидуального жилого дома (90 м²)



Фасад В-А



Согласовано

№ таб. инв. №

Подп. и дата

№ таб. инв. №

Условные обозначения

-  - Металлочерепица Монблан RAL 8017
-  - Декоративные элементы (карнизы, углы карнизов) RAL 3007
-  - Сайдинг, блок-хаус (дуб)
-  - Декоративная штукатурка, цвет красной-кирпичной R:5

ДСИ 10-10/90.00/-АС					
Строительство индивидуального жилого дома в г. Нижний Новгород					
Индивидуальный жилой дом.			Стадия	Лист	Листов
			РД	14	30
Цветаое решение. Фасад А-В.			ООО "ДОМСТРОЙИНВЕСТ"		
Изм.	№ изм.	Лист	№ док.	Подп.	Дата
Г.ИП		Жуковский Я.А.			
Разработал		Кашелева Е.Ю. <i>[Signature]</i>			
Н.контроль		Скрипка Е.В.			

Копировал

А4

Согласовано

Взам. инв. №

Подп. и дата

Инв. № инв.

Фасад А-В



Условные обозначения

-  - Металлочерепица Мондью RAL 8017
-  - Декоративные элементы (вагонка), цвет лакированный RAL 3007
-  - Сайдинг, цвет Белый (Белый)
-  - Декоративная штукатурка, цвет красный+светло-коричневый (1:5)

Примечания:

1. Карнизные свесы и все деревянные элементы крыши покрывать краской ГЛ-20 (цвет лакированный)

ДСИ 10-10/90.00/-АС					
Строительство индивидуального жилого дома в г. Нижний Новгород					
Изм.	Кол. изм.	Лист	№ док.	Подп.	Дата
Индивидуальный жилой дом.			Стадия	Лист	Листов
			РД	15	30
ГВП			Жуковский В.А.		
Разработал			Камелева Е.Ю.		
Н.контроль			Скрипка Е.В.		
Цветаое решение. Фасад В-А.				ООО "ДОМСТРОЙИНВЕСТ"	

Копировал

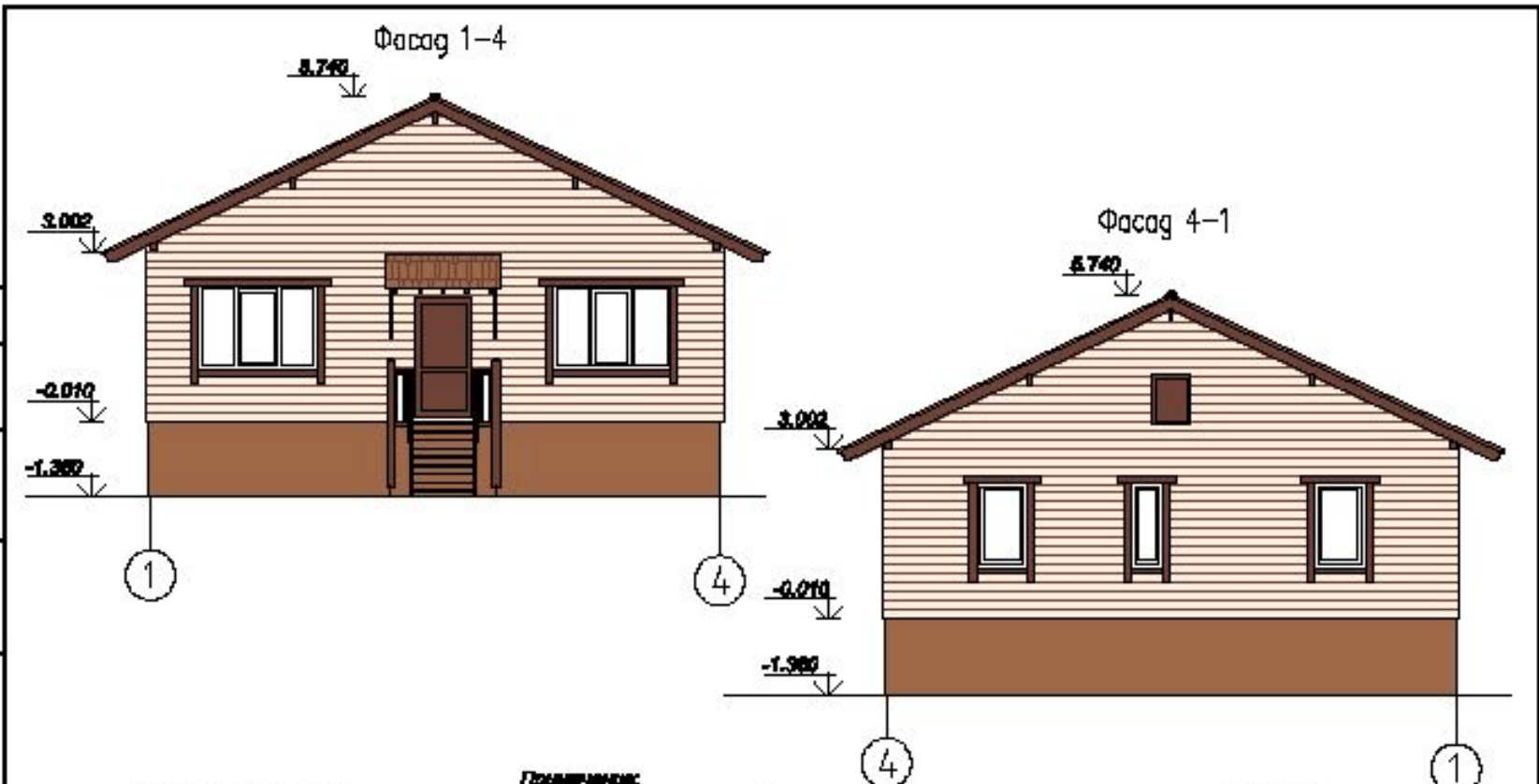
A4

Согласовано

Взам. инв. №

Подп. и дата

Инд. № подл.



Условные обозначения

-  - Металлочерепица Монблану RAL 8017
-  - Декоративные элементы (балочная, цоколь коричневого) RAL 3007
-  - Сайдинг, цвет белый (белый)
-  - Декоративная штукатурка, цвет красный+светло-коричневый (1:3)

Примечание

1. Карнизные свесы и все деревянные элементы крыши покрывать краской ГЛ-20 (цвет коричневый)

						ДСИ 10-10/90.00/-АС			
						Строительство индивидуального жилого дома в г. Нижний Новгород			
Изм.	Кол. изм.	Лист	№ док.	Подп.	Дата	Индивидуальный жилой дом.	Стадия	Лист	Листов
							РД	16	30
ГИП		Жуковский Я.А.				Цветающее решение. Фасад 1-4, 4-1.	ООО "ДОМСТРОЙИНВЕСТ"		
Разработал		Кашелева Е.Ю.							
Н.контроль		Скрипка Е.В.							

Копировал

A4

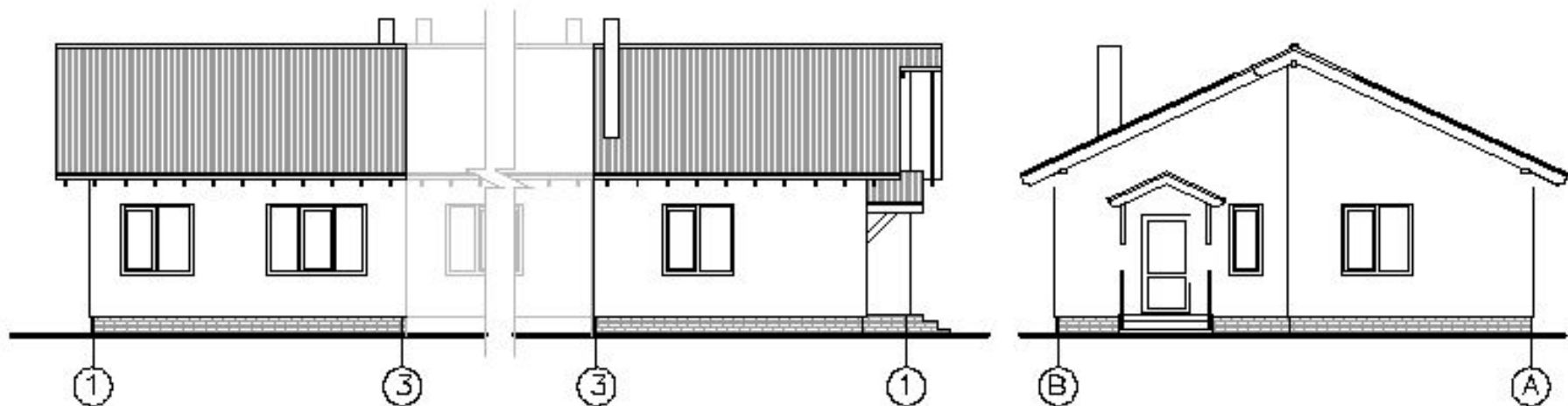


ДОМСТРОЙИНВЕСТ

Проект двухквартирного сблокированного жилого дома (от 60 м² до 130 м²)

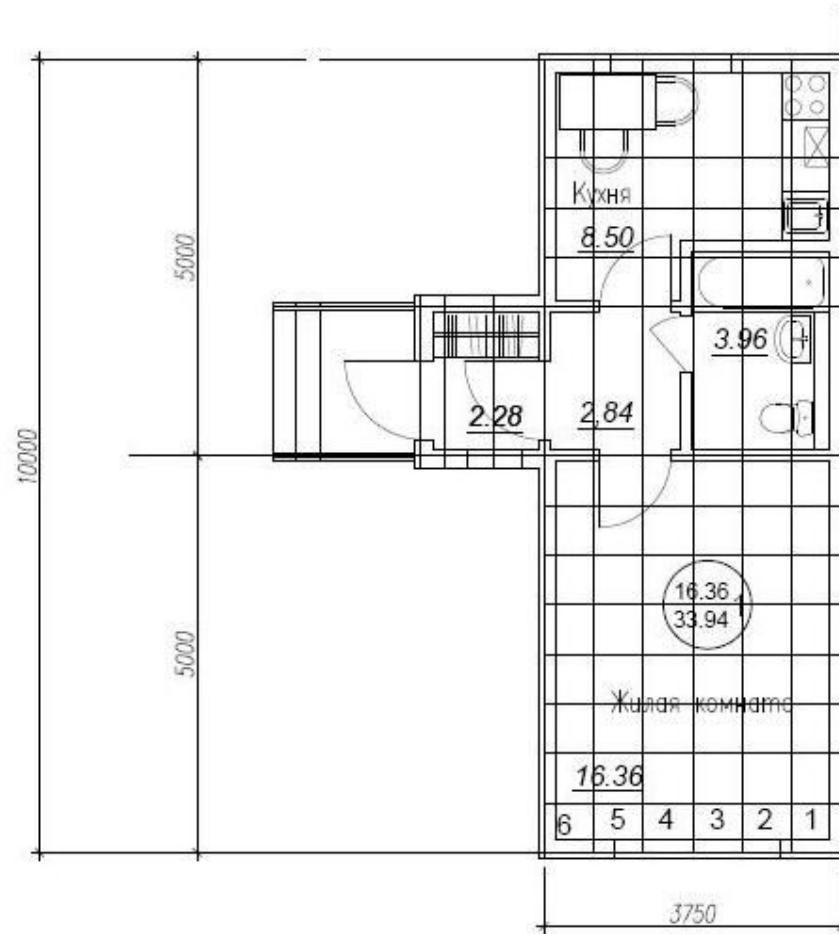


ул. Советская, д. 7, кв. 1

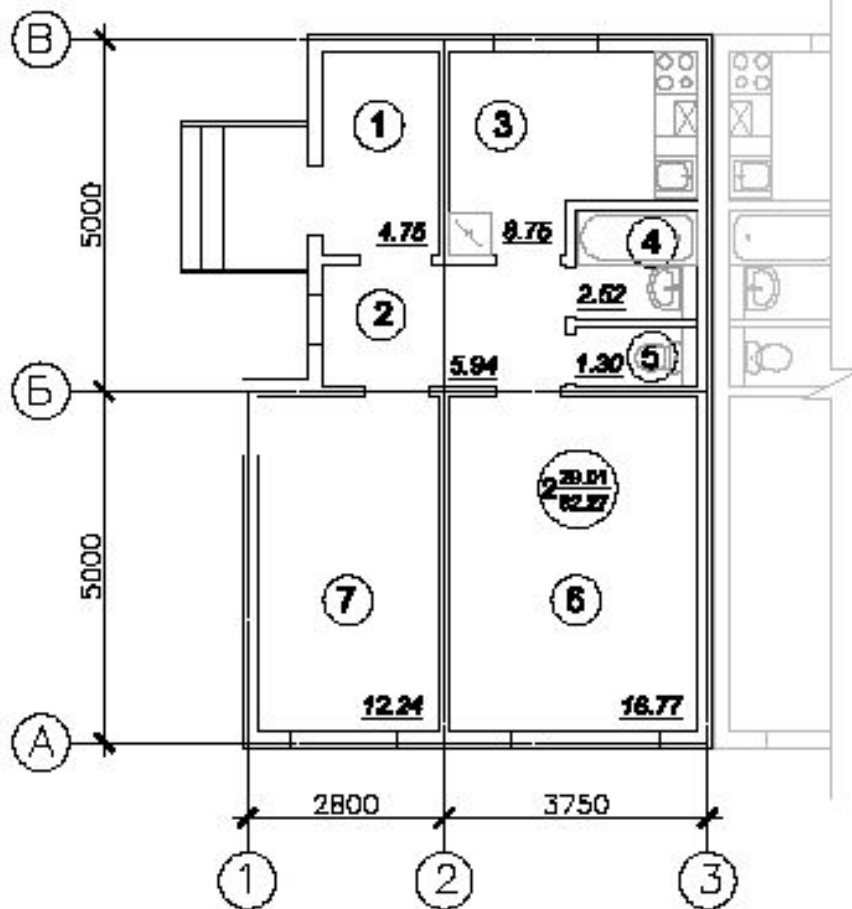


Инв. № пер. №	Подп. и дата	Взам. инв. №
---------------	--------------	--------------

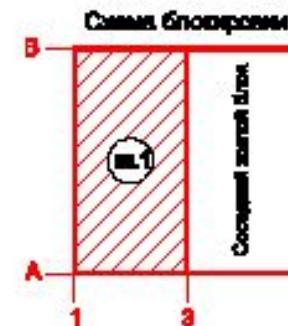
Изм	Кол. уч.	Лист	№ док.	Подпись	Дата	Двухкомнатная квартира. Двухквартирный облюбованный жилой дом.	Стадия	Лист	Листов
ГИП		Валент					Фасад в осях 1-3, 3-1, В-А		1
Реработал		Старостина				ООС "ДОМСТРОЙИНВЕСТ" 2010г.			
Реработал		Семёнов							



1-33.94-Л



Экспликация помещений			
№	Наименование помещений	Площадь (м.кв.)	Примечание
1	Тамбур	4.75	
2	Холл	5.94	
3	Кухня	8.75	
4	Ванная	2.52	
5	Санитарный узел	1.30	
6	Спальня	16.77	
7	Салонная	12.24	
Общая площадь		62.27	



Примечание:

Блочность квартир (левая или правая сторона здания) зависит от посадки здания на участок и от изоляции жилых помещений.

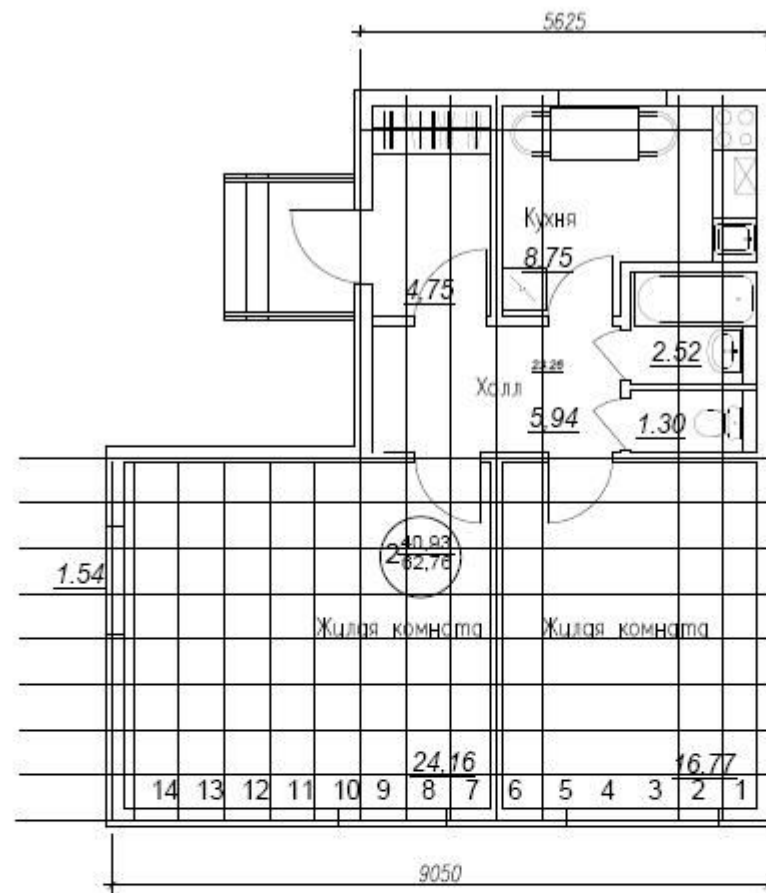
Изм	Кол.уч.	Лист	№ док.	Подпись	Дата	Двухкомнатная квартира. Двухквартирный облокированный жилой дом.			Страница	Лист	Листов
						План первого этажа				2	2
ГИП			Валова						ООС «ДОМСТРОЙИНВЕСТ» 2010г.		
Разработал			Старостина								
Разработал			Семёнов								

Взам. №-в. №

Подп. и дата

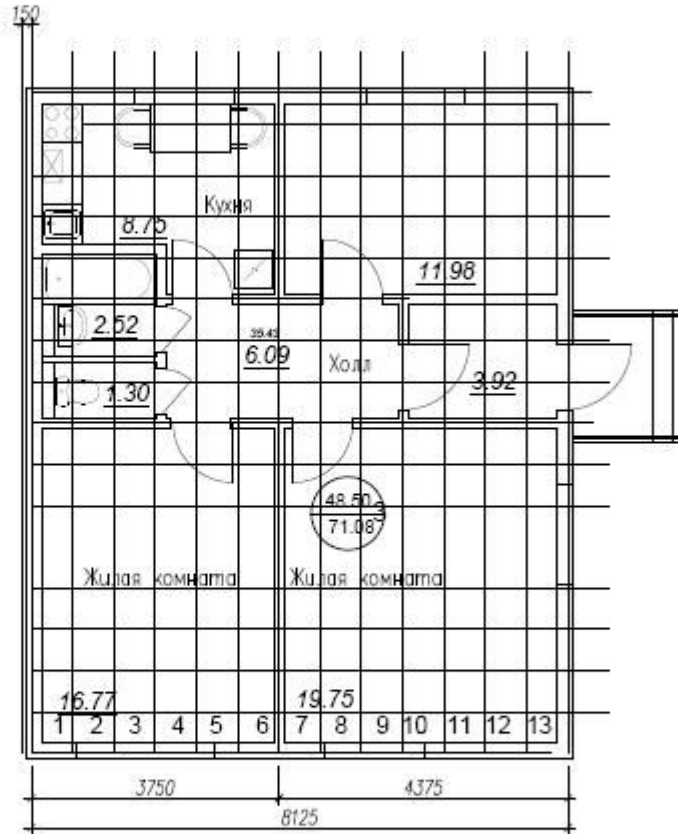
Изм. № подл.

№№ записей в журнале



2-64.19-Л

71.08



3-71.08-П