

**Обобщающий урок по теме
"Строение и многообразие
покрытосеменных растений".**



**Цель: Знаете ли вы строение
покрытосеменных растений.**



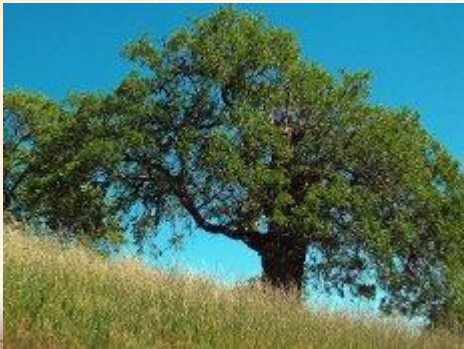
1. Цветковыми растениями называют такие растения, которые:

1. цветут один раз в году
2. цветут хотя бы один раз в жизни
3. цветут через каждый второй год



2. Стебель у растения бывает:

1. только растущим прямо вверх
2. растущим как прямо вверх, так и стелющимся по почве
3. растущим прямо вверх, стелющимся, укороченным и др.



3. Главные части цветка:

1. лепестки
2. пестик и тычинка
3. лепестки и чашелистики



4. Цветки у растений:

1. в большинстве случаев собраны в соцветия
2. располагаются поодиночке или собраны в соцветия
3. располагаются поодиночке



5. Все цветковые растения можно разделить на:

1. двулетние и однолетние
2. однолетние и многолетние
3. однолетние, двулетние и многолетние

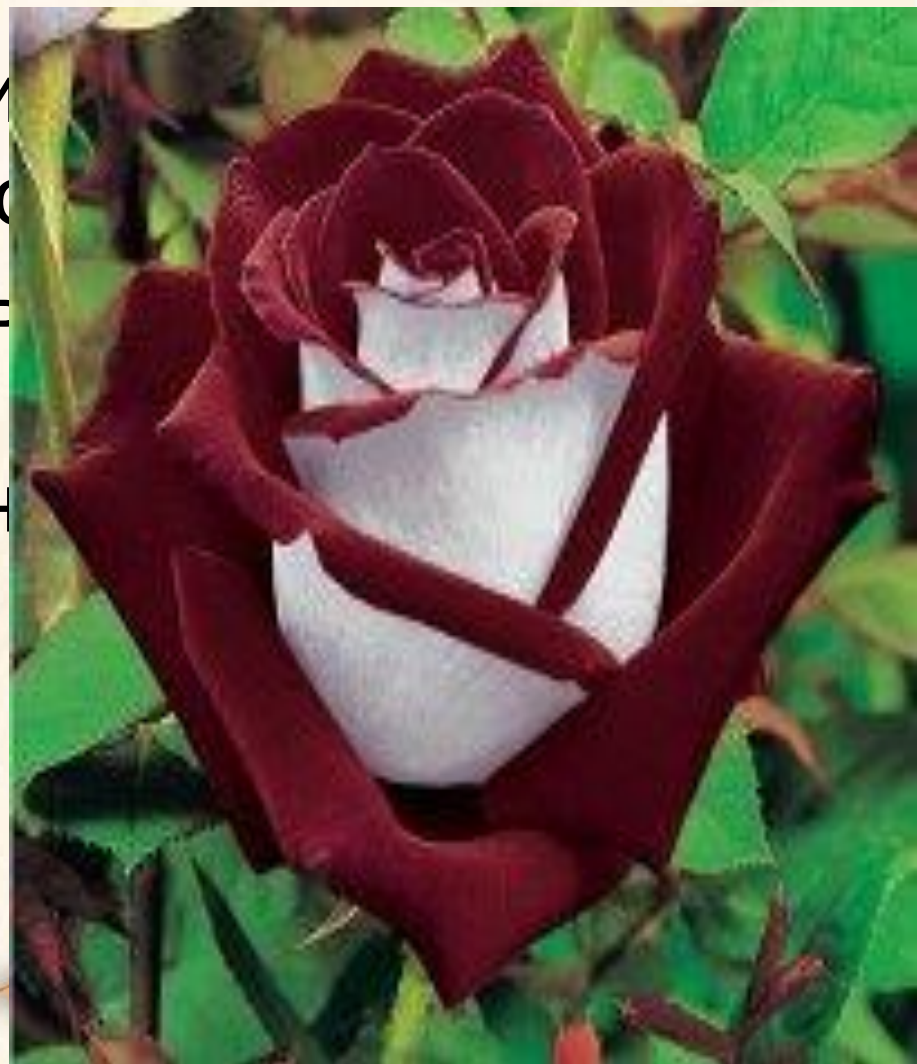


2 тур

Цель: повторить и систематизировать знания о классификации покрытосеменных растений.

Отгадайте загадку

- Меня называют царицей
За цвет и за запах мой
Хоть куст мой зелен
готов,
Но кто не простит мне



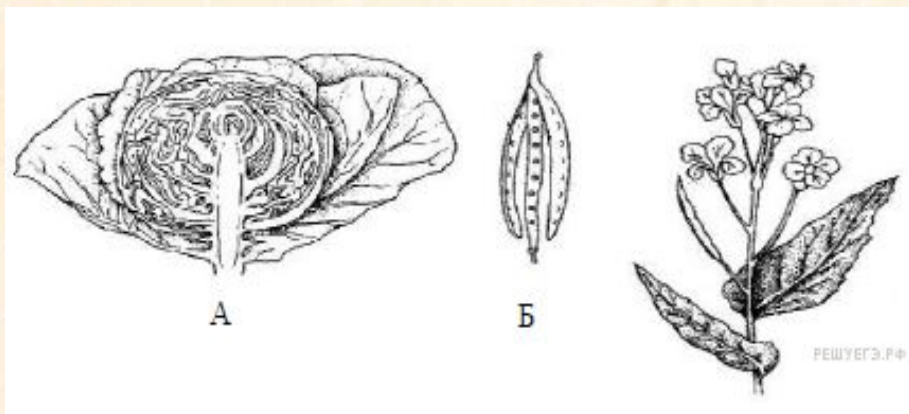
1. К какому классу относят этих представителей?

1. Двудольные
2. Однодольные

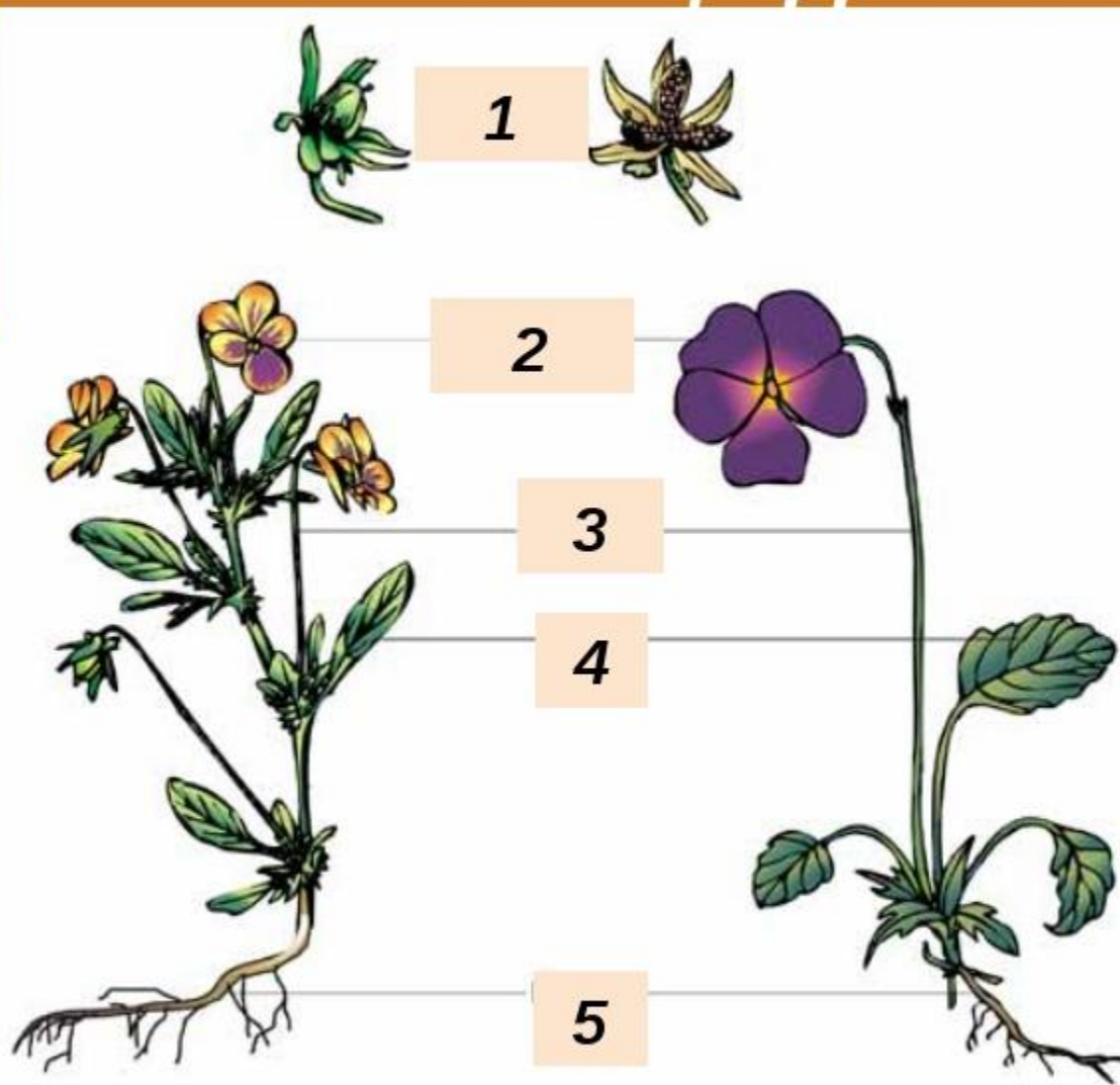


2. Капуста обыкновенная образует кочан -? а семена- ?

1. на первый год жизни
2. на второй год жизни
3. на третий год жизни



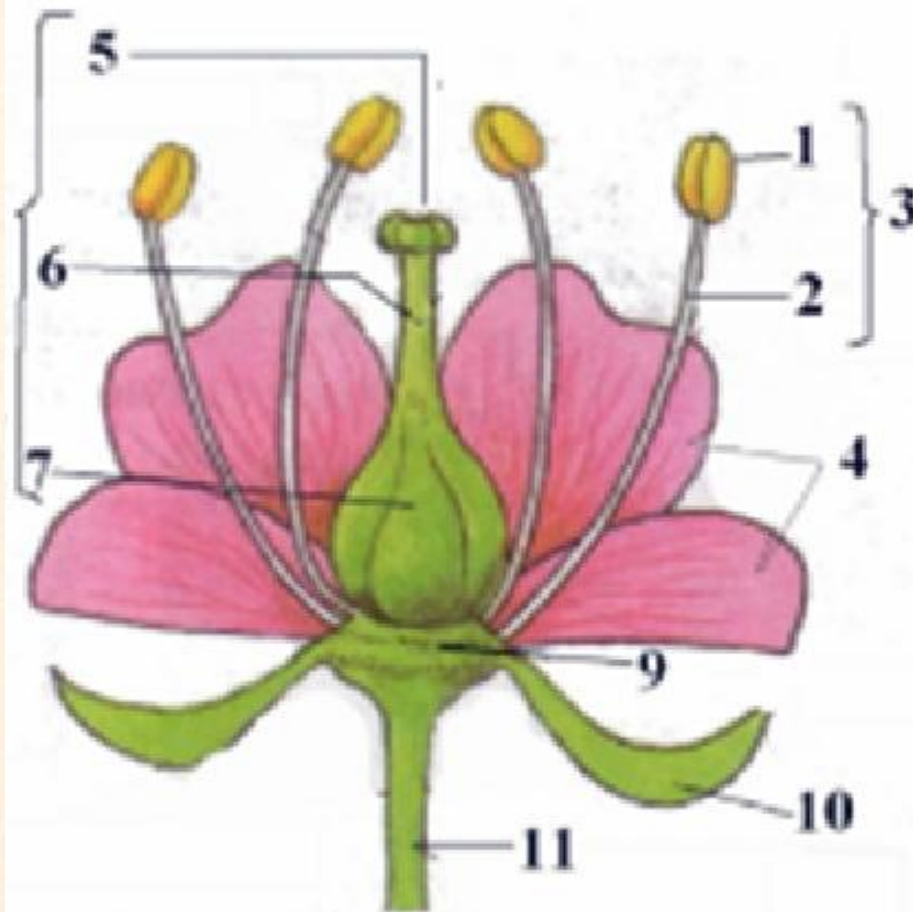
Пестичая часть цветка фиалки, обозначенные цифрами 1 - 5



Фиалка трехцветная

Фиалка алтайская

Назовите все части цветка



Какое соцветие у подсолнечника? По краю соцветия находятся?

1. ложноязычковые цветки
2. воронковидные цветки
3. язычковые цветки

Какую роль они выполняют?



Узнай соцветия



Строение семян двудольных и однодольных растений



Чьи это плоды? :

1. трехстворчатая коробочка или ягода
2. боб
3. семянка

У каких растений такие плоды?

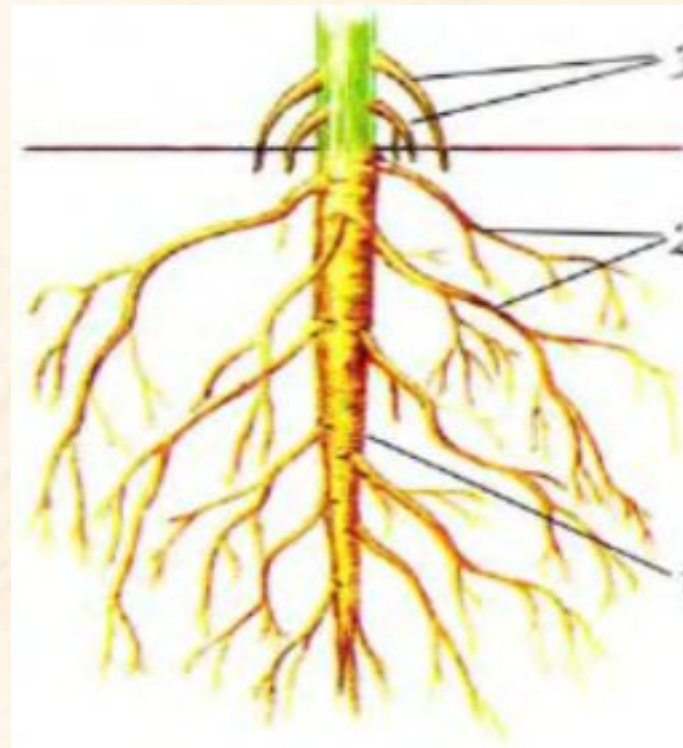


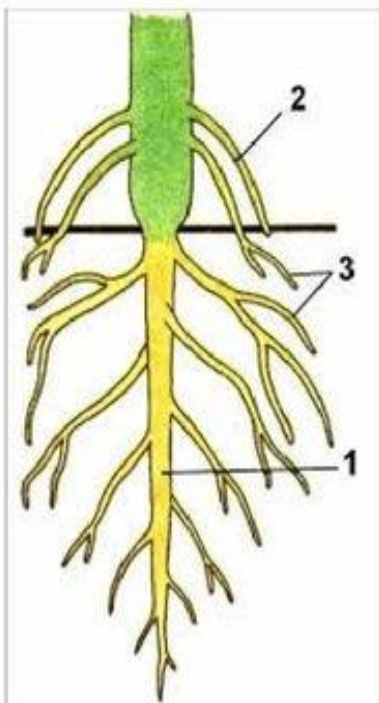
Рассмотрите рисунки. По рисункам определите, какие типы, и виды плодов изображены.



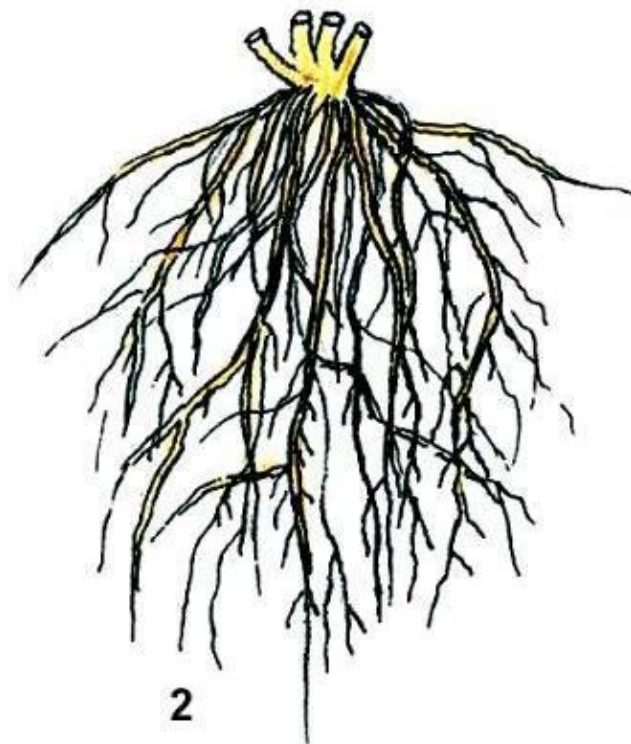
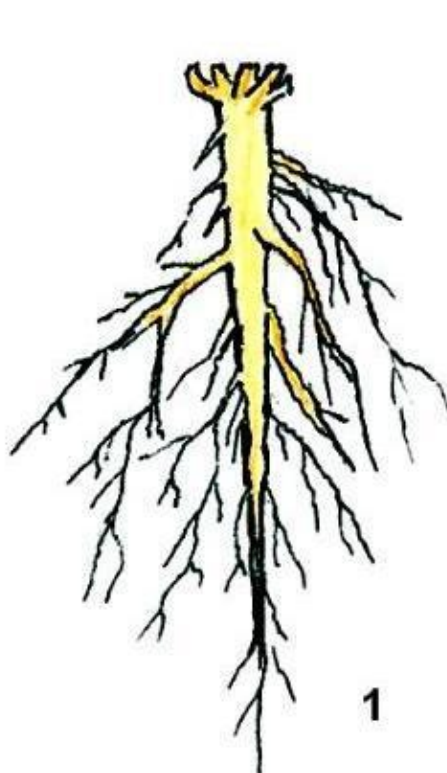
Существуют такие виды корней:

1. главные
2. придаточные
3. боковые





1. Какие виды корней (1,2,3) изображены на рисунке?
2. Какие корневые системы представлены на рис. под цифрами 1,2?



У каких растений стержневая корневая система:

1. ячмень
2. свекла
3. пшеница





2. Различают зоны корня:

1. корневой чехлик, зона деления, роста, всасывания, проведения
2. корневой чехлик, зона роста, проведения
3. зона всасывания, корневой чехлик, деления, роста

ОТВЕТ: 1



3. Листорасположение бывает:

1. супротивным
2. очередным
3. Мутовчатым
4. розеточное



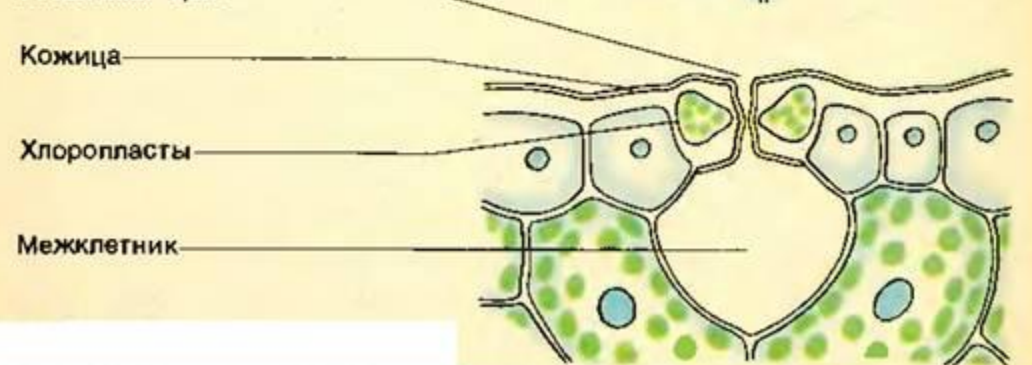
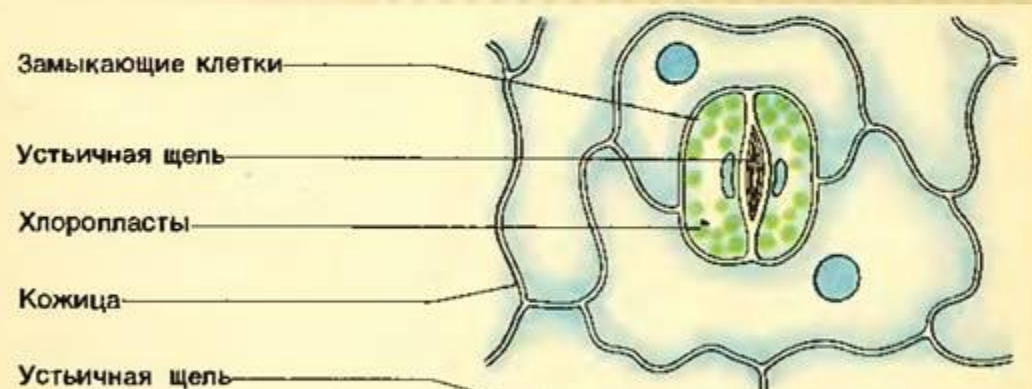
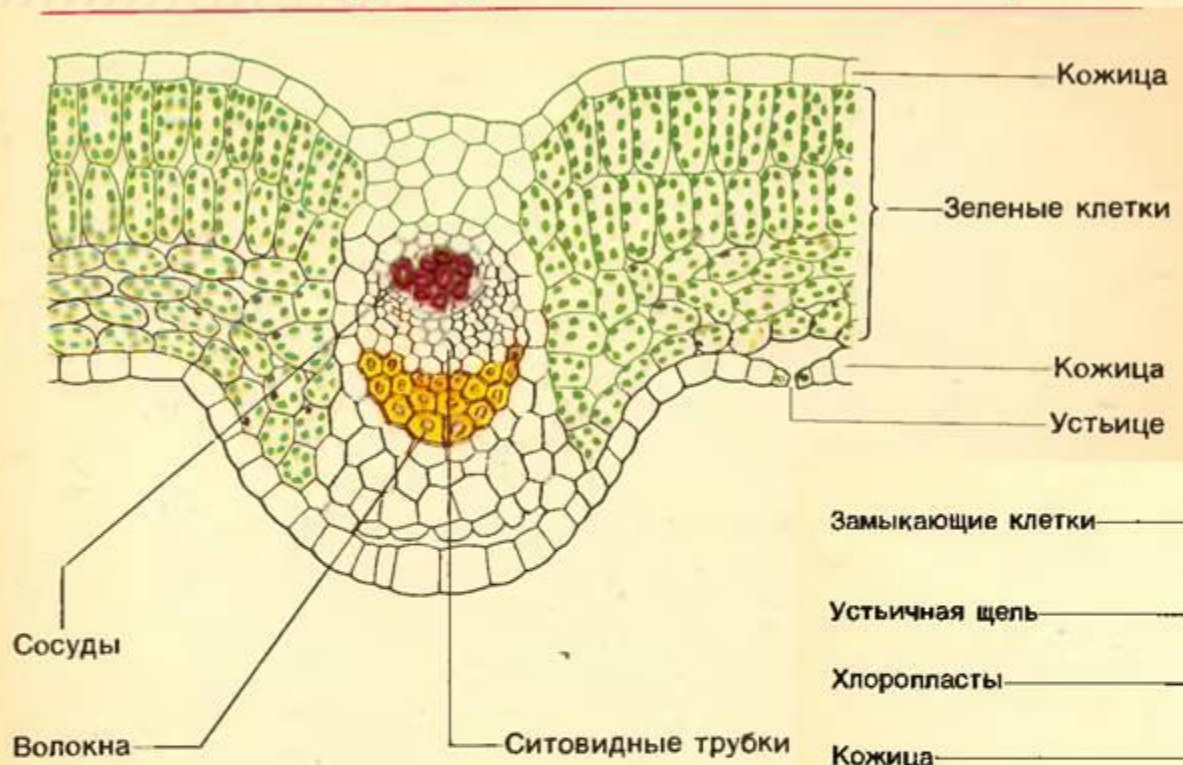
4. Жилкование листьев бывает:

1. сетчатое, дуговое, параллельное
2. сетчатое, параллельное
3. дуговое, параллельное

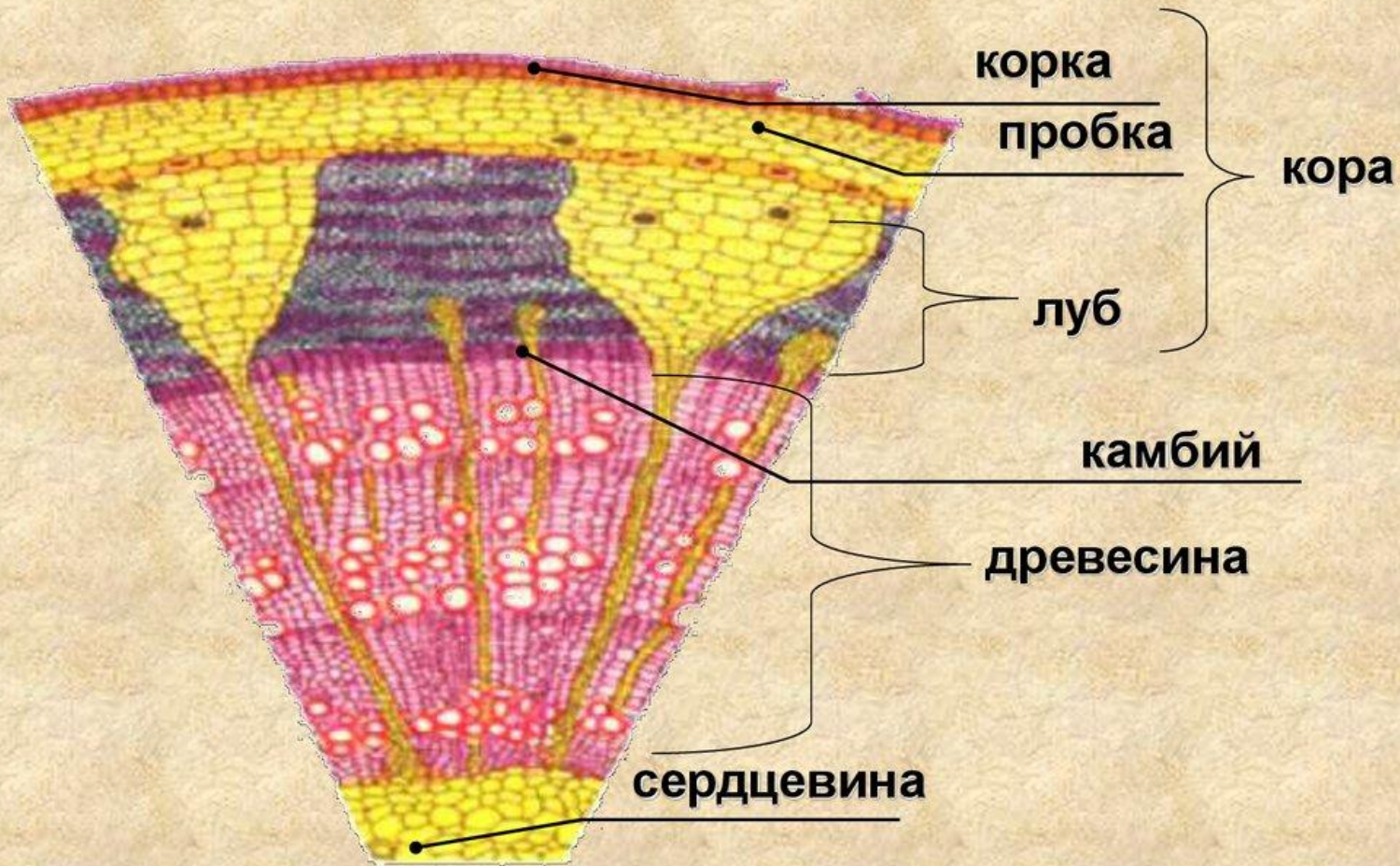
Жилкование листьев



Внутреннее строение листа

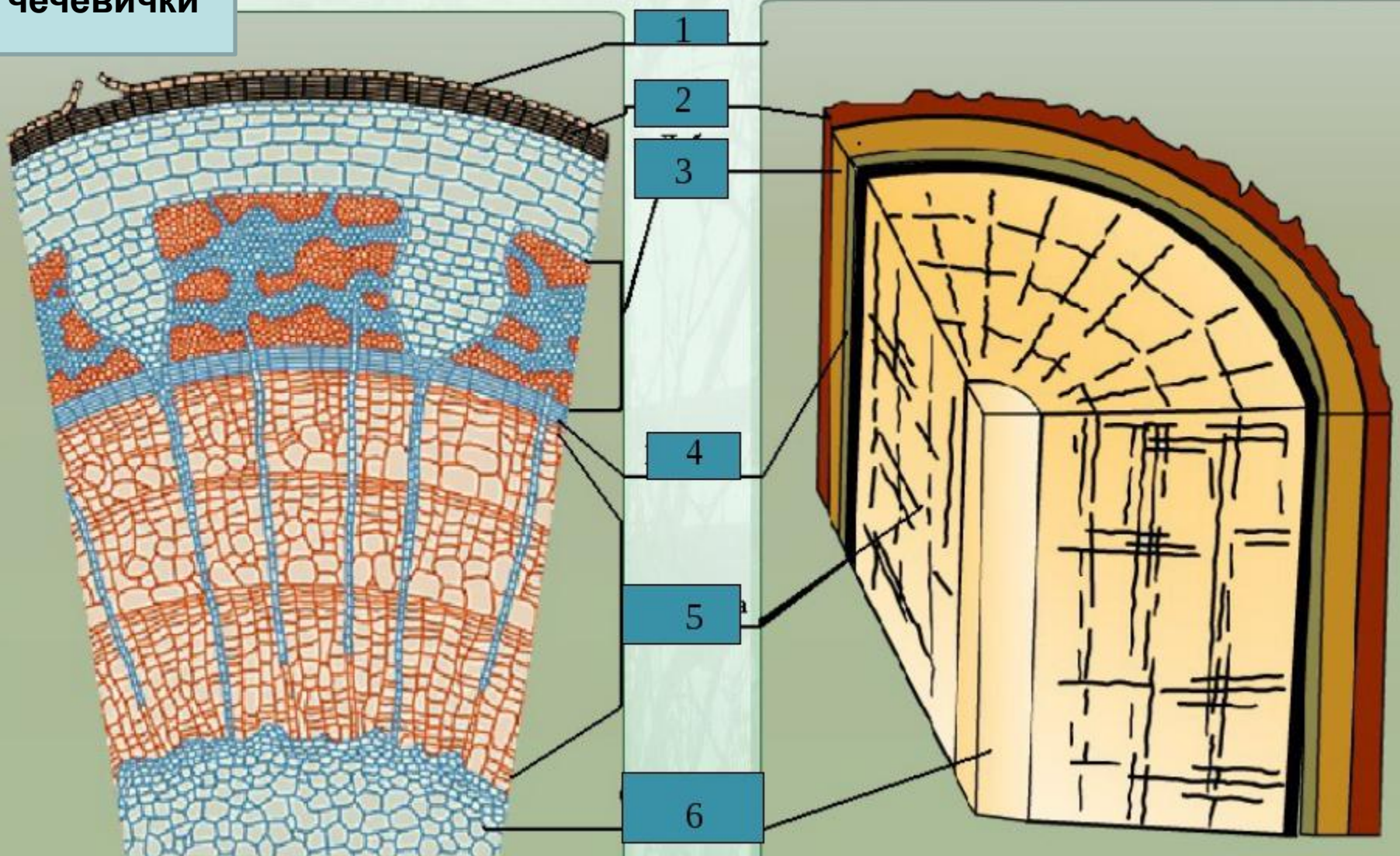


Внутреннее строение стебля



Строение стебля

чечевички



Выберите представителей покрытосеменных растений

1. лиственница
2. ряска
3. дуб



5. Это черты, признаки, которые характерны для покрытосеменных растений:

1. орган семенного размножения - цветок
2. плод, внутри которого семена
3. насчитывает около 250 тысяч видов





Всем спасибо!

