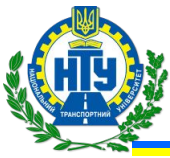


# НАЦІОНАЛЬНИЙ ТРАНСПОРТНИЙ УНІВЕРСИТЕТ



## РОЗВИТОК АВТОБУСНИХ ПЕРЕВЕЗЕНЬ У ПРИМІСЬКОМУ СПОЛУЧЕННІ

Студентка групи УТ ІІІ-1  
ЯЛЬНИЦЬКА АНАСТАСІЯ



## ТЕМА: РОЗВИТОК АВТОБУСНИХ ПЕРЕВЕЗЕНЬ У ПРИМІСЬКОМУ СПОЛУЧЕННІ

### Актуальність дослідження:

- збільшуються обсяги перевезень у приміському сполученні
- у сільській місцевості автомобільний транспорт є єдиним видом транспорту
- автомобільний транспорт обслуговує дальні перевезення в умовах відсутності залізничних, повітряних і водних зв'язків

**Мета дослідження:** розробити теоретичні основи організації маршрутних автобусних перевезень у приміському сполученні

**Об'єкт дослідження:** процес перевезення пасажирів у приміському сполученні

### Для досягнення мети вирішені наступні задачі:

- Проведено аналіз маршрутних автобусних перевезень у приміському сполученні;
- визначено закономірності вибору пасажирями виду приміського пасажирського транспорту.

**Практична цінність:** полягає у визначенні факторів, які впливають на вибір приміського пасажирського транспорту. Врахування визначених факторів при виборі приміського пасажирського транспорту дозволить отримати як економічний ефект так і підвищити соціальні умови під час перевезення пасажирів



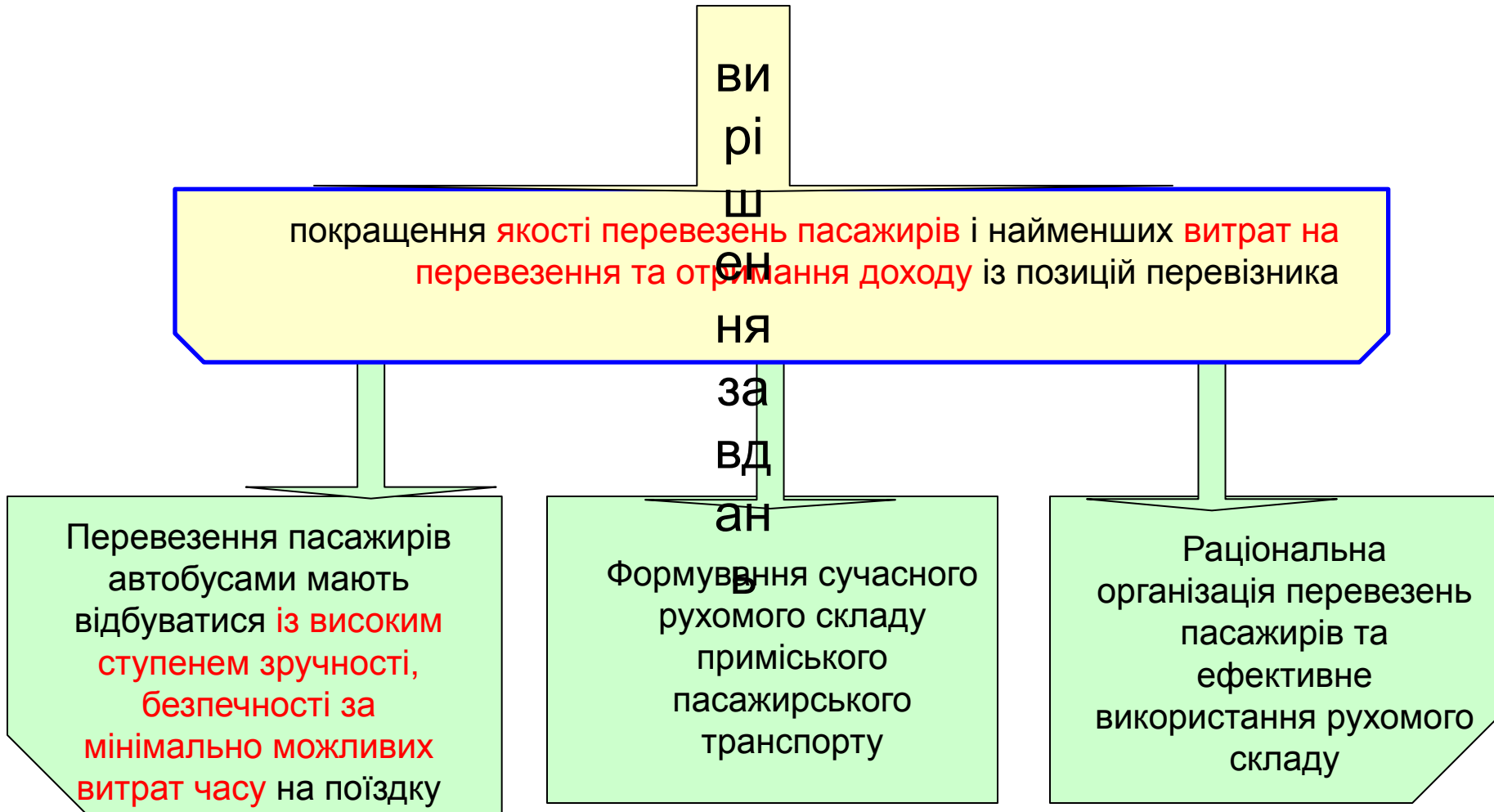
автомобільний транспорт  
обслуговує дальні  
перевезення в умовах  
відсутності залізничних,  
повітряних і водних зв'язків



у сільській місцевості  
автомобільний транспорт є  
єдиним видом транспорту



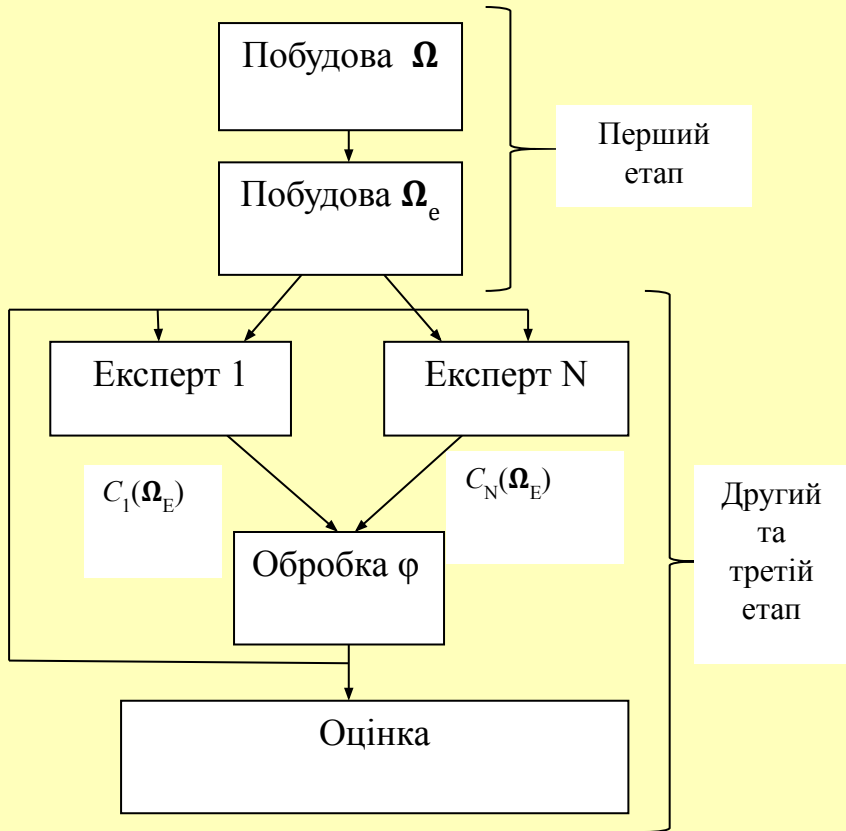
збільшуються обсяги  
перевезень у приміському  
сполученні





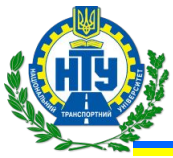
# ДОСЛІДЖЕННЯ КРИТЕРІЇВ ЯКІ НАЙБІЛЬШ ВПЛИВАЮТЬ НА ЯКІСТЬ ПЕРЕВЕЗЕННЯ ТА ВИМОГИ ЩО ДО ВИБОРУ РУХОМОГО СКЛАДУ

Системний, експертний підхід вирішення багатокритеріальної задачі



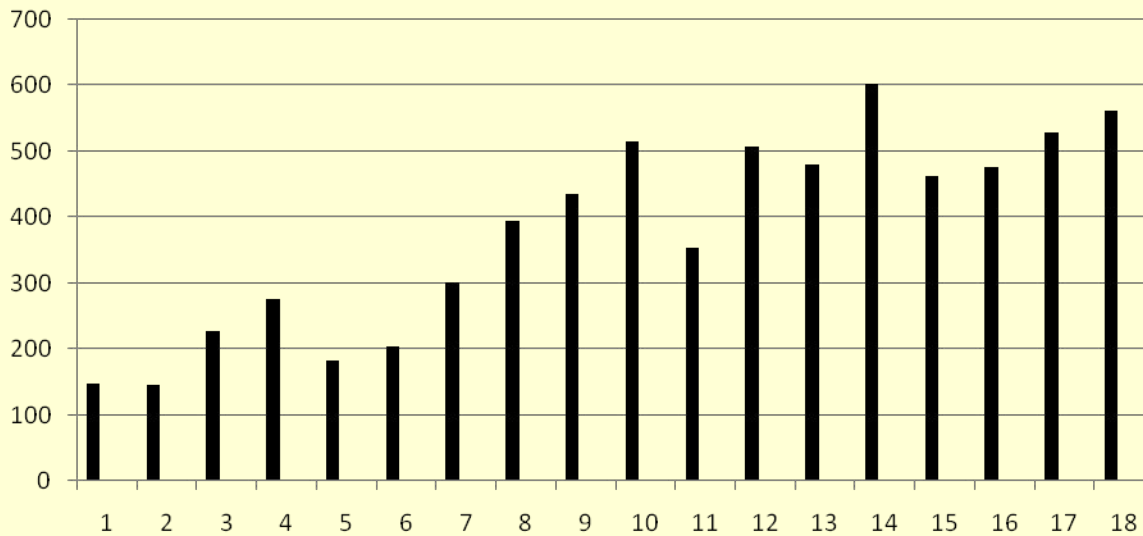
Критерії вибору виду приміського пасажирського транспорту

Номер	Критерії
1	Вартість проїзду
2	Час руху
3	Комфортабельність
4	Місткість, наповненість
5	Час очікування
6	Поїздка без пересадки
7	Час руху до зупинного пункту
8	Стан дороги
9	Культура обслуговування
10	Зовнішній вигляд транспорту та чистота салону
11	Безпека руху
12	Технічне устаткування транспортного засобу
13	Зручність висадки-посадки
14	Екологічність транспортного засобу
15	Кількість проміжних зупинних пунктів
16	Час простою на проміжних зупинних пунктах
17	Наявність альтернативних засобів пересування
18	Наявність пільт



# ЗНАЧУЩІСТЬ КРИТЕРІЇВ ВИБОРУ ПРИМІСЬКОГО АВТОМОБІЛЬНОГО ТРАНСПОРТУ

6



1	Вартість проїзду
2	Час руху
3	Комфортабельність
4	Місткість, наповненість
5	Час очікування
6	Поїздка без пересадки
7	Час руху до зупинного пункту
8	Стан дороги
9	Культура обслуговування
10	Зовнішній вигляд транспорту та чистота салону

11	Безпека руху
12	Технічне устаткування транспортного засобу
13	Зручність висадки-посадки
14	Екологічність транспортного засобу
15	Кількість проміжних зупинних пунктів
16	Час простою на проміжних зупинних пунктах
17	Наявність альтернативних засобів пересування
18	Наявність пілг



## Автобус A09216 (E5) (Атаман)

Приміський автобус малого класу на базі агрегатів Isuzu.

Автобус максимально відповідає вимогам маршрутної сітки з існуючими пасажиропотоками та необхідною економічністю до вартості пасажирокілометра.

Добре себе зарекомендувала на міських маршрутах України, Білорусі, Молдови, Азербайджану, Вірменії, Казахстану.



Таким чином отримані результати дають змогу стверджувати що в процесі дослідження отримав подальший розвиток науково-методичний апарат системних досліджень по виробленню заходів щодо удосконалення автобусних перевезень, що сприяє вирішенню важливого прикладного завдання по розширенню можливостей транспортних перевезень в умовах сьогодення