

Министерство транспорта Российской Федерации
ФГАОУ ВО «Российский университет транспорта»
МОСКОВСКИЙ КОЛЛЕДЖ ТРАНСПОРТА

Тема дипломного проекта:

Организация работы колесного
отделения с разработкой технологии
ремонта
колесной пары

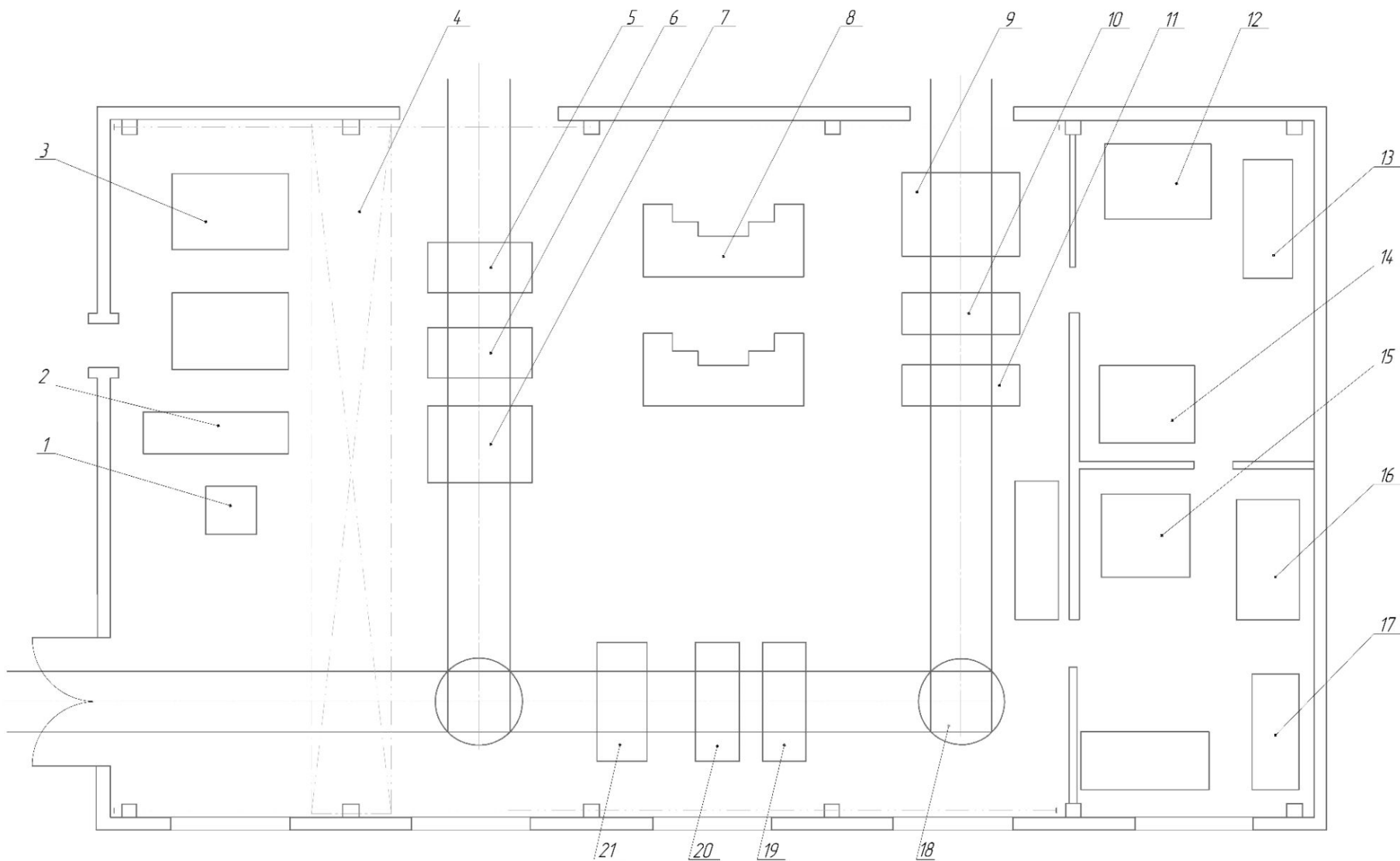


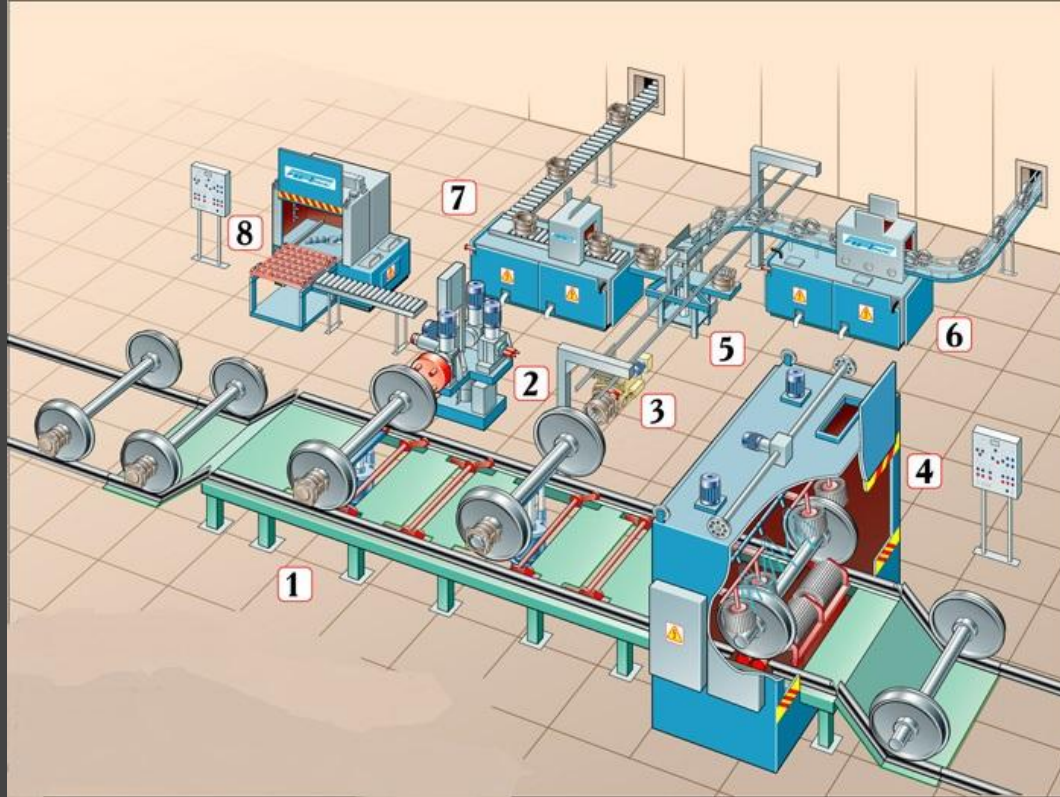
Выполнил студент группы
МОЛО-491

Калугин Р.А.
Руководитель дипломного проекта

Леуто Л.Б.

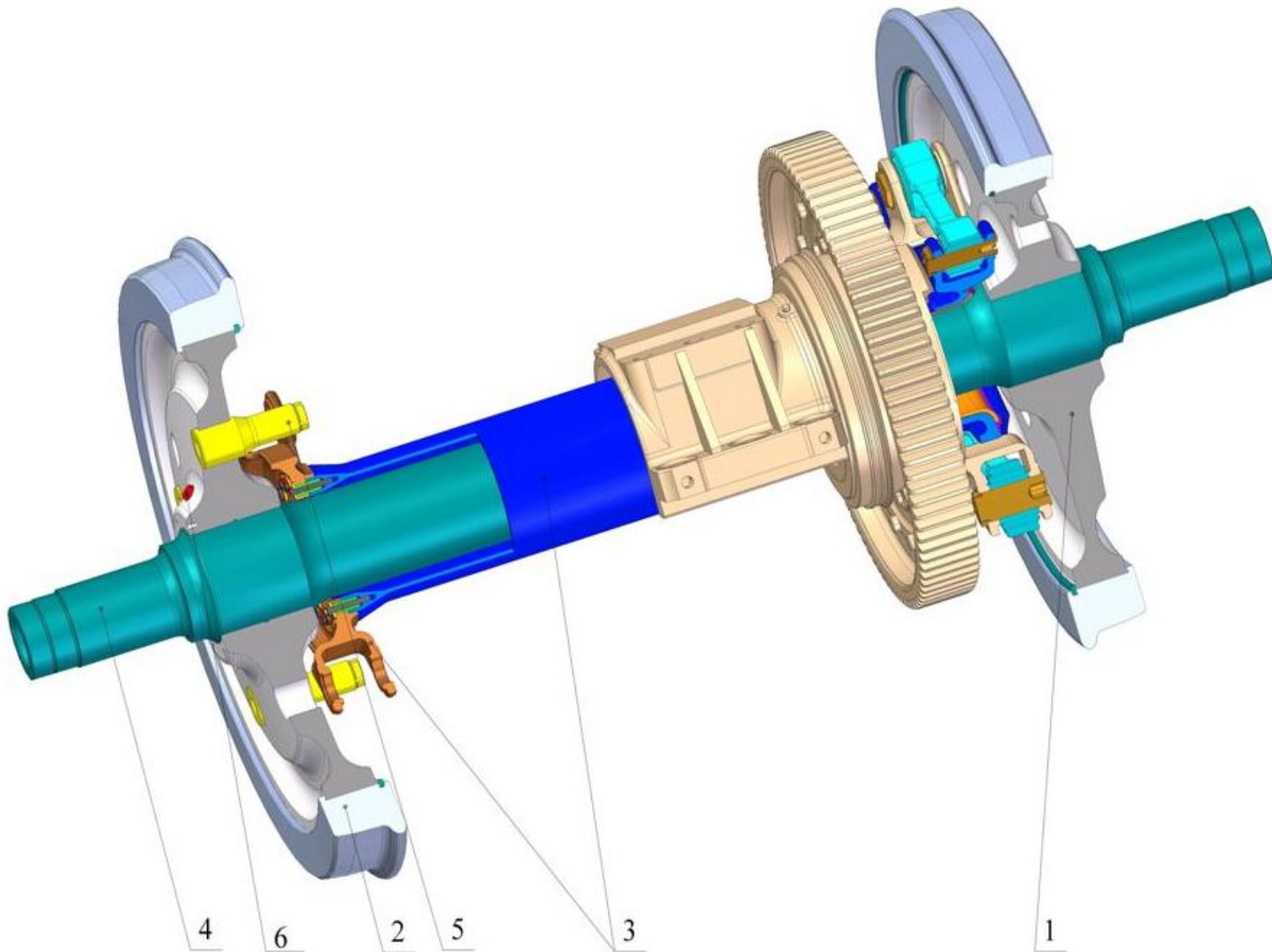
Назначение и организация работы колесного отделения



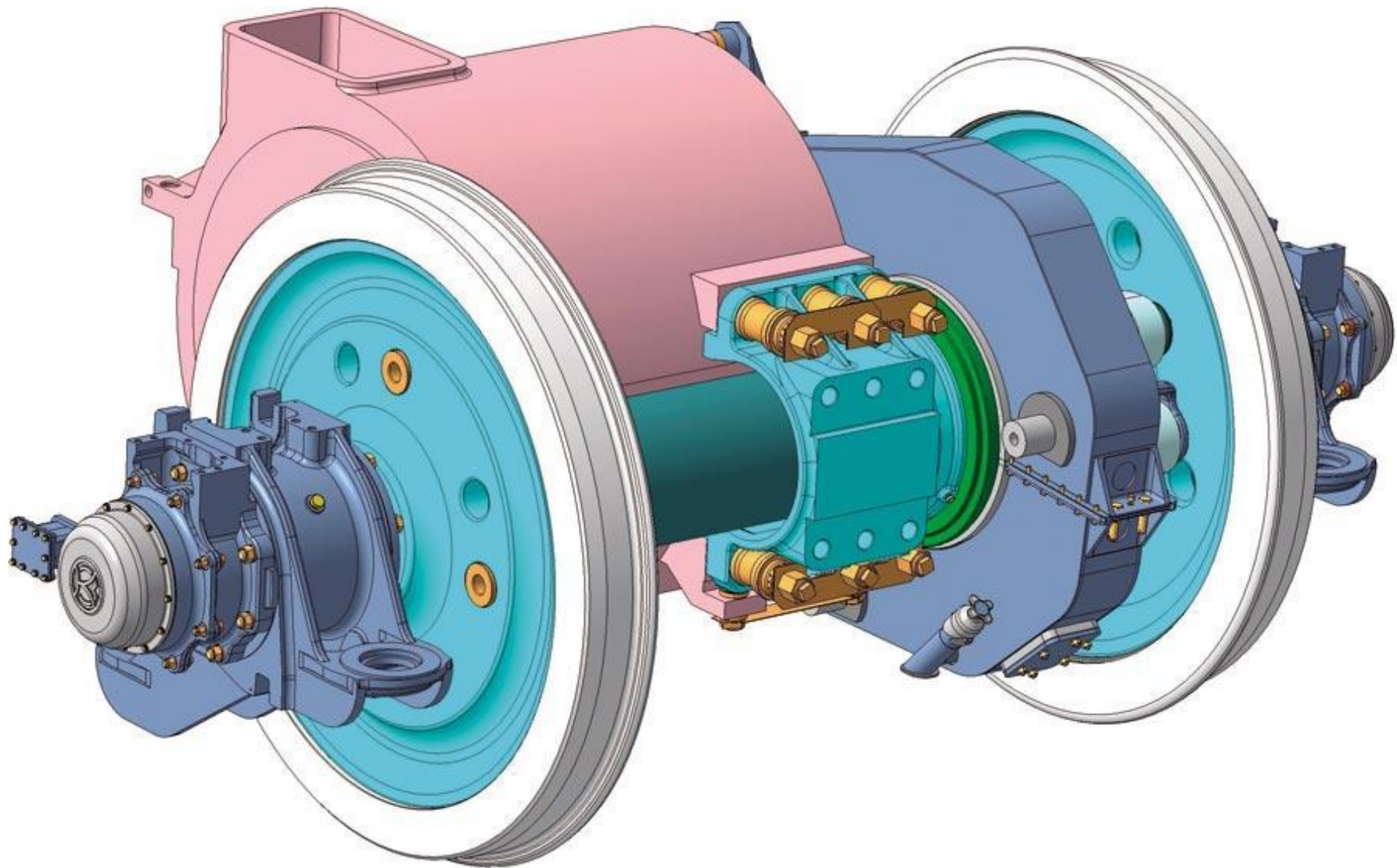


1. Механизированная эстакада
2. Стенд для демонтажа букс
3. Буксосъемник
4. Автоматизированный комплекс для мойки колесных пар электропоездов
5. устройство для выпрессовки подшипников
6. Машина для мойки и сушки подшипников
7. Машина для мойки корпусов букс
8. Универсальная машина для мойки деталей и узлов

Колесная пара Электровоза ЭП2К



1. Колесный центр
2. Бандаж
3. Полный вал
4. Ось колесной пары
5. Палец
6. Пробка



Основные неисправности колесной пары



1. НЕ ДОПУСКАЮТСЯ ТРЕЩИНЫ
В ЛЮБОЙ ЧАСТИ КОЛЕСНОЙ ПАРЫ



2. НЕ ДОПУСКАЕТСЯ СМЕЩЕНИЕ БАНДАЖА,
КОЛЕСНОГО ЦЕНТРА, ЗУБЧАТОГО КОЛЕСА



3. НЕ ДОПУСКАЕТСЯ МЕСТНОЕ
УШИРЕНИЕ БАНДАЖА БОЛЕЕ 6 ММ



4. НЕ ДОПУСКАЕТСЯ ТОЛЩИНА ГРЕБНЯ
МЕНЕЕ 25 ММ И БОЛЕЕ 33ММ ($V < 120$ КМ/Ч)



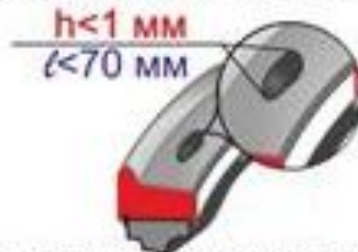
5. НЕ ДОПУСКАЕТСЯ
ВЫСОТА ГРЕБНЯ МЕНЕЕ 27 ММ И БОЛЕЕ 37ММ



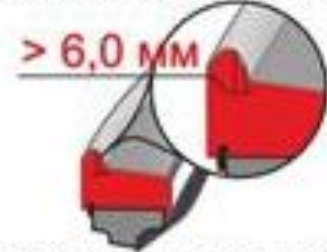
6. НЕ ДОПУСКАЕТСЯ ОСТРОКОНЕЧНЫЙ
НАКАТ ГРЕБНЯ В ЗОНЕ КРУТИЗНЫ (2..13 ММ)



7. НЕ ДОПУСКАЕТСЯ ВЕРТИКАЛЬНЫЙ
ПОДРЕЗ ГРЕБНЯ ВЫСОТОЙ БОЛЕЕ 18 ММ

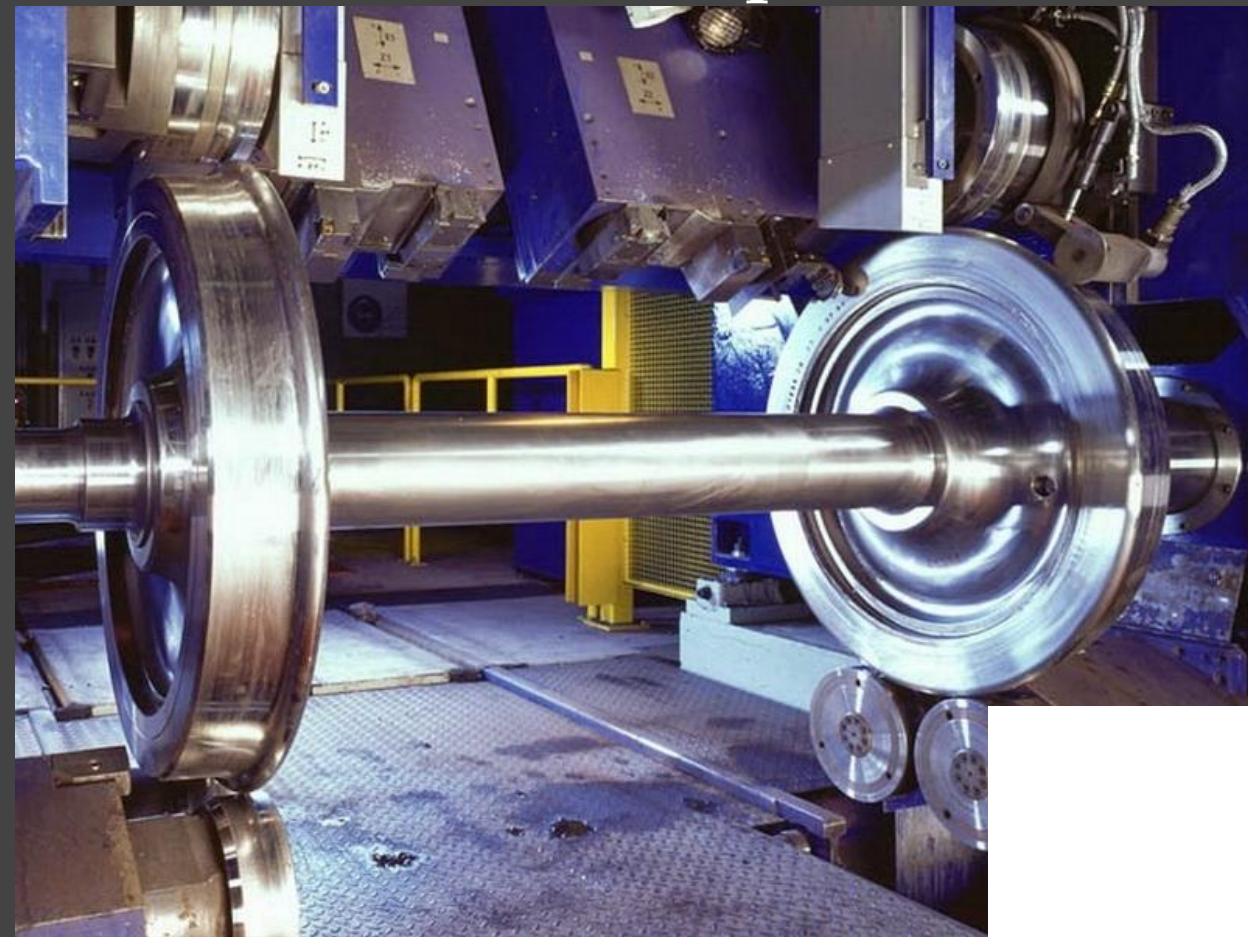


8. НЕ ДОПУСКАЕТСЯ ПОЛЗУН НА ПОВЕРХНОСТИ
КАТАНИЯ ГЛУБИНОЙ БОЛЕЕ 1 ММ (ДЛИНА
БОЛЕЕ 70ММ)

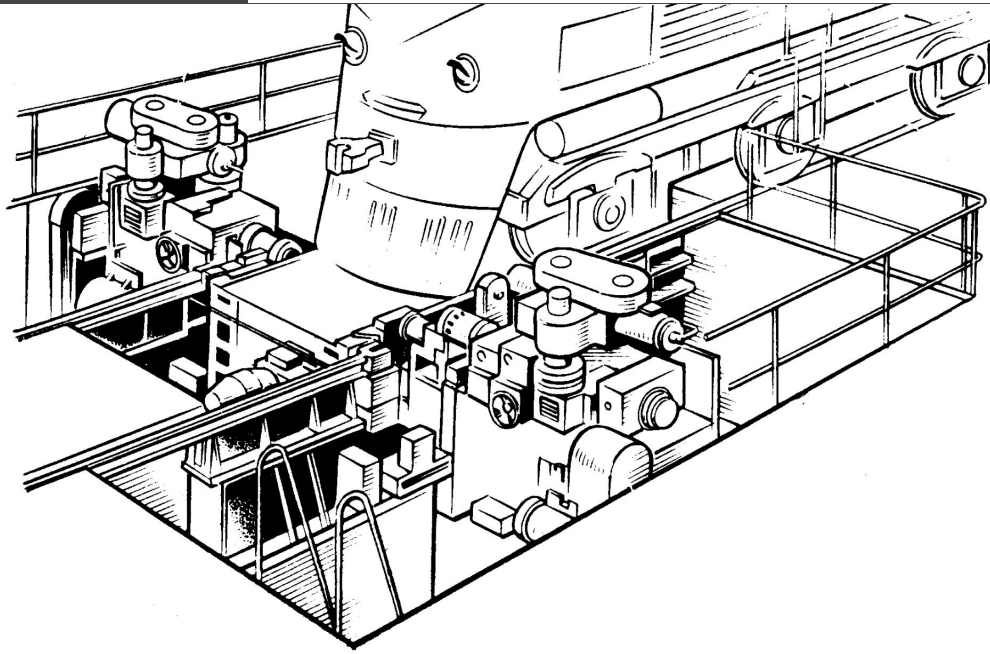


9. НЕ ДОПУСКАЕТСЯ КРУТИЗНА ГРЕБНЯ
МЕНЕЕ 6 ММ

Технология ремонта колесной пары



Технология обточки колесной пары



Мероприятия по охране труда



Производственные территории, здания, сооружения и помещения депо должны соответствовать правилам противопожарного режима в Российской Федерации и других нормативных документов.



Фонд заработной платы – это сумма денежных средств, которая предназначается для оплаты результатов труда работников предприятия.

Тарифный разряд	1	2	3	4	5	6
Тарифная часовая ставка, ч	62,53	75,14	89,41	103,12	116,28	126,70
Тарифный коэффициент	1,14	1,37	1,63	1,89	2,12	2,31
Число рабочих, чел.	–	–	1	6	8	–

Общий годовой фонд заработной платы производственных рабочих составит 8741610 рублей.

Спасибо за внимание