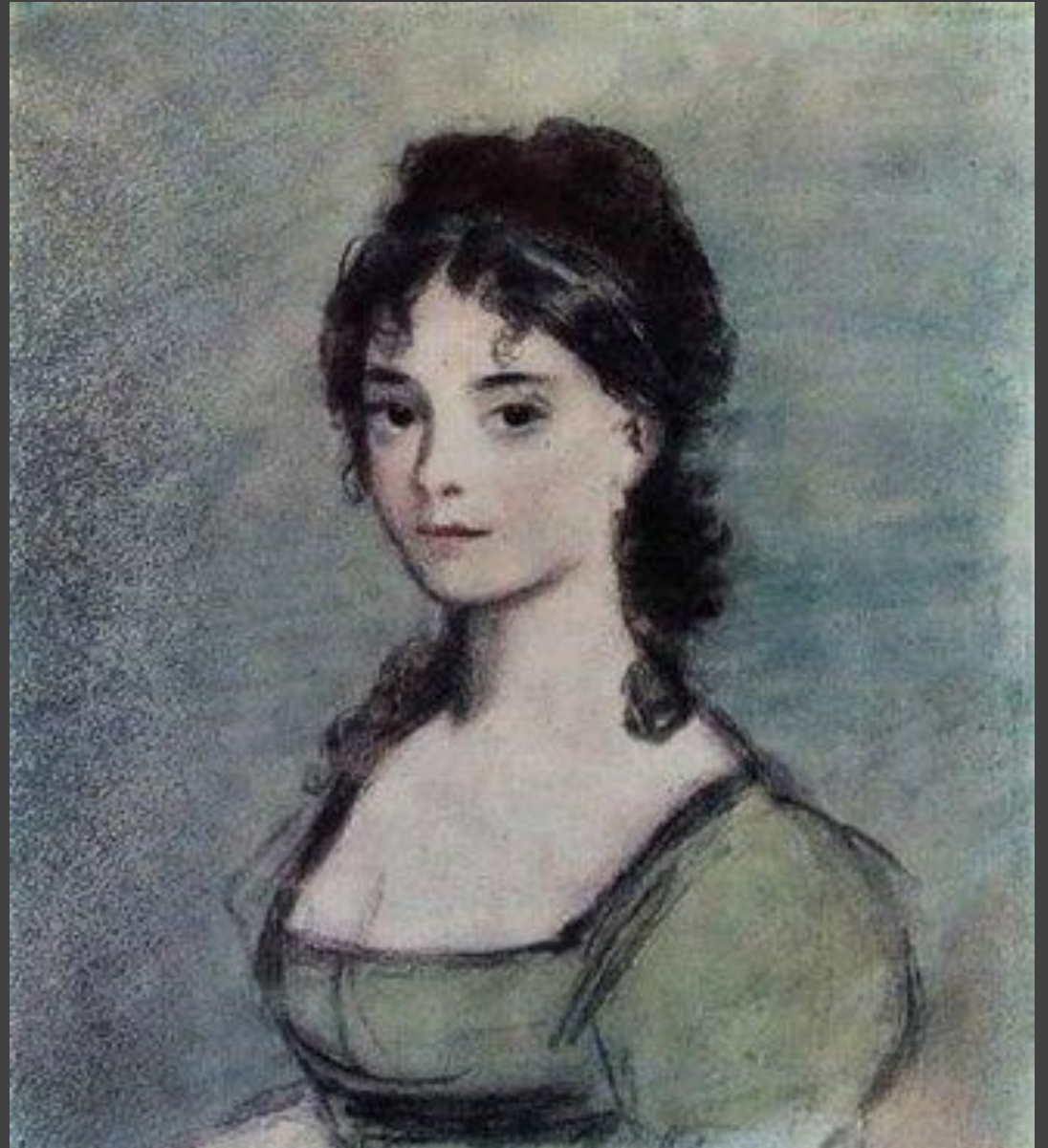


Образ Наташи Ростовой в романе «Война и мир»

- Выполнила студентка 1 курса
- Группы ПА-11
- Батищева Анастасия

Образ Наташи Ростовой

- Наташа Ростова была любимой героиней Льва Николаевича Толстого. Впервые писатель знакомит читателя с Натальей в день ее именин, когда ей было всего тринадцать лет. В том возрасте она была довольно несимпатичной девчушкой, с большим ртом и черными глазами, с мелкими кудрями, сбившимися назад, с тонкими руками и ногами. Столь непримечательная внешность меркнет на фоне внутренней красоты девушки - она живая, талантливая, безмерно любит жизнь, родителей, младших братьев и сестер.





Характер Наташи

- Главная героиня, невзирая на свой статус, очень близка к простому люду. На протяжении всего произведения Наташа помогает обездоленным. Столь чувственный характер у Наташи сформировался отчасти благодаря родителям. Наташа очень сильна духом, сколько бы испытаний ни выпало на ее судьбу, все она преодолевает с достоинством, не пытается от них сбежать. Ценой этому становятся внутренние терзания и сомнения. Девушка всегда находится в поиске правды. Юная Наталья очень доверчива и наивна, именно из-за этого происходит измена по отношению к Андрею Болконскому.

Наташа Ростова-жена и мать

В романе “Война и мир” Л.Н. Толстой приводит описание портрета идеальной жены и матери - Натальи. В ее характеристику писатель вложил всю душу. Пережив несколько юношеских влюбленностей, она готова самоотверженно отдаваться мужу и детям. В Наташу Ростову Лев Николаевич Толстой вложил лучшие качества примерной жены и матери. Пусть она не отличается внешней красотой, но она всегда остается прекрасным человеком, самоотверженным и самопожертвенным, любящим своих родных.



В образе Наташи Ростовой воплотилась идея о том, что красоты и счастья нет там, где нет добра, простоты и правды. Именно от нее исходит энергия обновления, освобождения от всего фальшивого, ложного, привычного. Эта героиня явилась толстовским идеалом жизни без мук и исканий холодного разума.





Спасибо за внимание!